

# 令和元年度上半期の財政状況

令和元年度上半期（4月～9月）の予算執行状況や9月30日現在の財政状況をお知らせします。

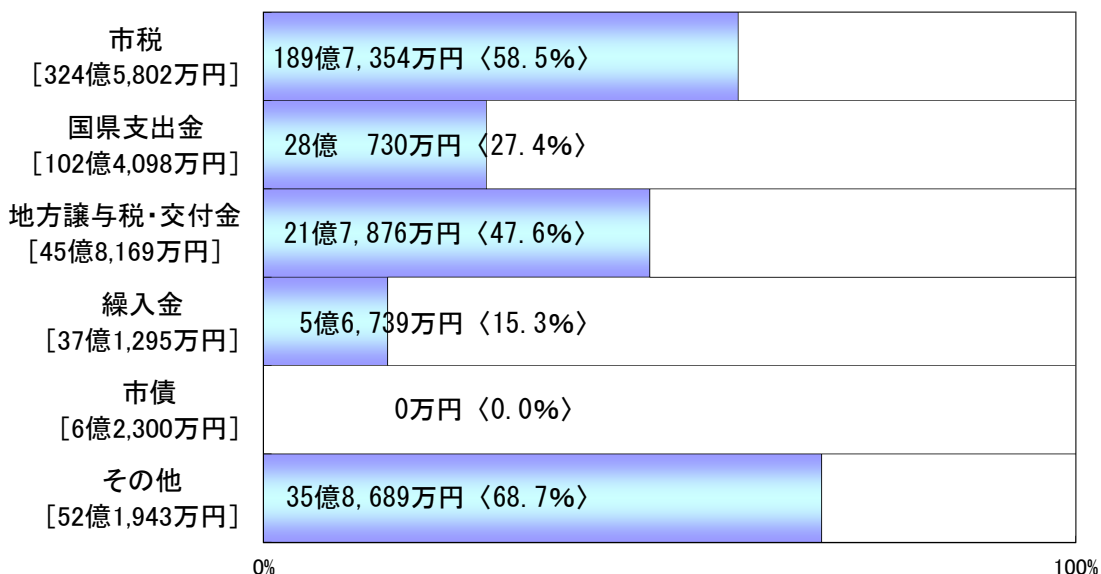
## 1 一般会計予算執行状況（9月30日現在）

**予算現額 568億3,607万円**

### 歳入

収入済額 281億1,388万円

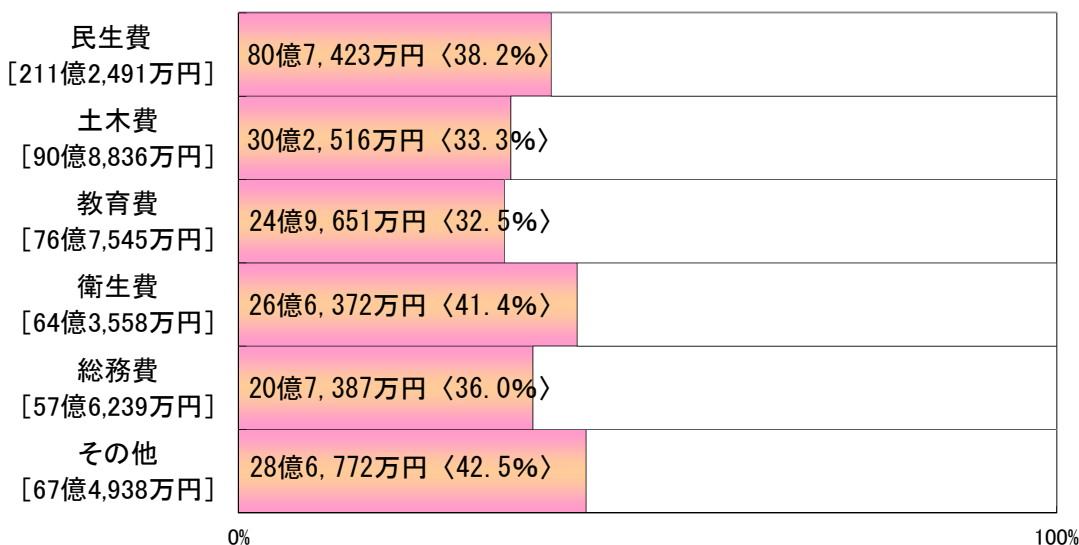
（執行率 49.5%）



### 歳出

支出済額 212億121万円

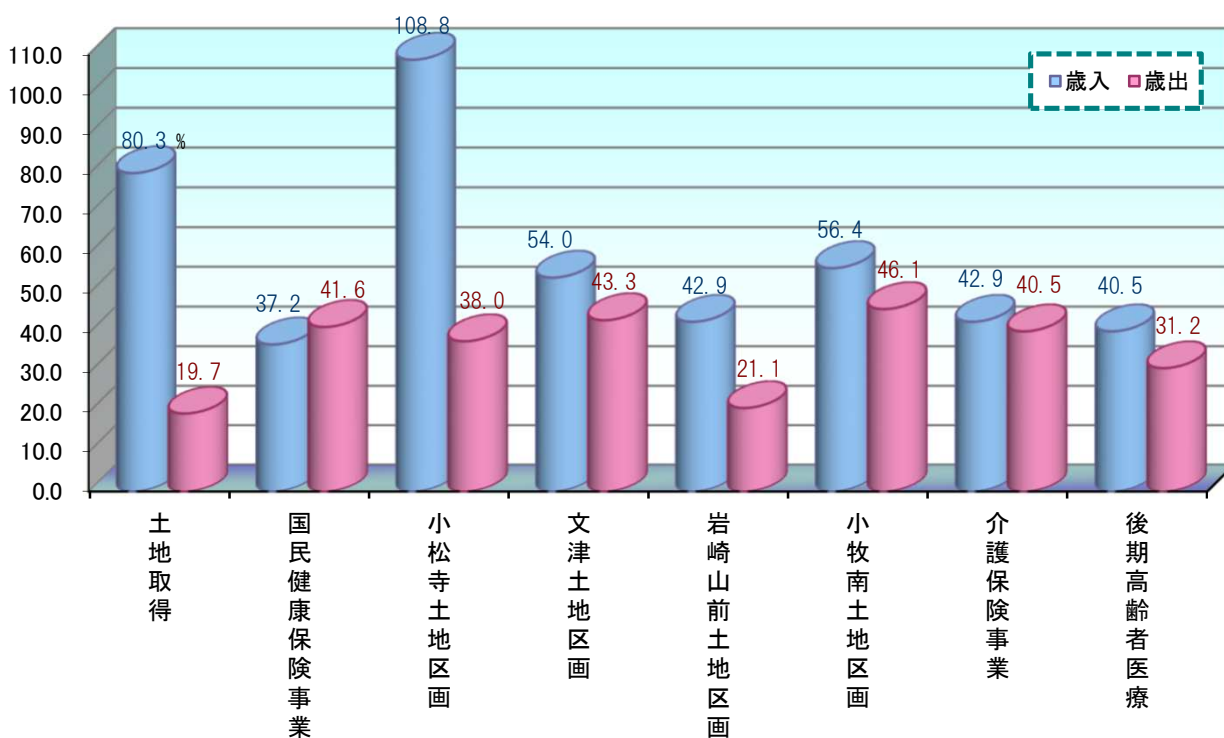
（執行率 37.3%）



## 2 特別会計予算執行状況（9月30日現在）

特別会計とは、ある特定の収入でその事業を運営していくための会計です。  
令和元年度は小牧市には8の特別会計があり、事業ごとに収支決算をしています。

| 区分<br>会計名    | 予算現額        | 収入済額       | 予算に対する<br>収入割合 | 支出済額        | 執行率   |
|--------------|-------------|------------|----------------|-------------|-------|
| 土地取得         | 71万円        | 57万円       | 80.3%          | 14万円        | 19.7% |
| 国民健康保険事業     | 132億3,400万円 | 49億2,419万円 | 37.2%          | 55億 127万円   | 41.6% |
| 小松寺土地区画整理事業  | 2,393万円     | 2,603万円    | 108.8%         | 910万円       | 38.0% |
| 文津土地区画整理事業   | 5億5,090万円   | 2億9,767万円  | 54.0%          | 2億3,860万円   | 43.3% |
| 岩崎山前土地区画整理事業 | 2億2,097万円   | 9,483万円    | 42.9%          | 4,664万円     | 21.1% |
| 小牧南土地区画整理事業  | 6億9,445万円   | 3億9,134万円  | 56.4%          | 3億2,044万円   | 46.1% |
| 介護保険事業       | 77億3,274万円  | 33億1,670万円 | 42.9%          | 31億3,463万円  | 40.5% |
| 後期高齢者医療      | 33億5,444万円  | 13億5,784万円 | 40.5%          | 10億4,803万円  | 31.2% |
| 合計           | 258億1,214万円 | 104億 917万円 | 40.3%          | 102億9,885万円 | 39.9% |



### 3 企業会計予算執行状況（9月30日現在）

企業会計とは、独立採算制を原則とする、企業的色彩の強い事業を運営していくための会計です。令和元年度は小牧市には3つの企業会計があります。

| 会計  |    | 病院事業        |             |       |
|-----|----|-------------|-------------|-------|
| 区分  |    | 予算現額        | 執行額         | 執行率   |
| 収益的 | 収入 | 220億7,495万円 | 95億9,322万円  | 43.5% |
|     | 支出 | 247億9,558万円 | 129億2,123万円 | 52.1% |
| 資本的 | 収入 | 32億7,319万円  | 7億1,876万円   | 22.0% |
|     | 支出 | 57億5,631万円  | 43億1,575万円  | 75.0% |

| 会計  |    | 水道事業       |            |       |
|-----|----|------------|------------|-------|
| 区分  |    | 予算現額       | 執行額        | 執行率   |
| 収益的 | 収入 | 30億1,902万円 | 15億2,913万円 | 50.6% |
|     | 支出 | 29億4,380万円 | 12億1,514万円 | 41.3% |
| 資本的 | 収入 | 4億 403万円   | 9,871万円    | 24.4% |
|     | 支出 | 24億7,605万円 | 5億 425万円   | 20.4% |

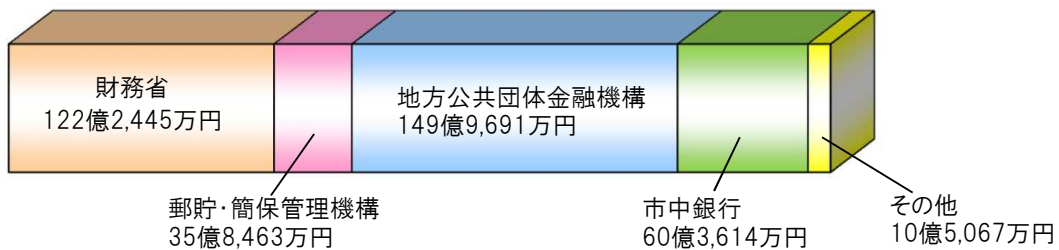
| 会計  |    | 下水道事業      |            |       |
|-----|----|------------|------------|-------|
| 区分  |    | 予算現額       | 執行額        | 執行率   |
| 収益的 | 収入 | 30億3,902万円 | 14億4,099万円 | 47.4% |
|     | 支出 | 30億7,718万円 | 14億3,441万円 | 46.6% |
| 資本的 | 収入 | 15億3,048万円 | 5億7,232万円  | 37.4% |
|     | 支出 | 19億1,659万円 | 5億 498万円   | 26.3% |

## 4 市有財産及び市債の状況

市が所有している土地や建物、他団体に対する出資金、基金や市債の9月30日現在高をお知らせします。

|     | 平成31年3月31日現在 | 平成31年4月～令和元年9月増減 | 令和元年9月30日現在 |
|-----|--------------|------------------|-------------|
| 土地  | 3,352,122㎡   | △11,791㎡         | 3,340,331㎡  |
| 建物  | 423,797㎡     | △1,931㎡          | 421,866㎡    |
| 出資金 | 9億9,489万円    | 0円               | 9億9,489万円   |
| 基金  | 271億 112万円   | 11億8,803万円       | 282億8,915万円 |
| 市債  | 275億7,181万円  | 103億2,099万円      | 378億9,280万円 |

### 借入先別市債現在高（9月30日現在）



### 使途別市債現在高

