

第6次計画計画期間中の高齢者数等の推移

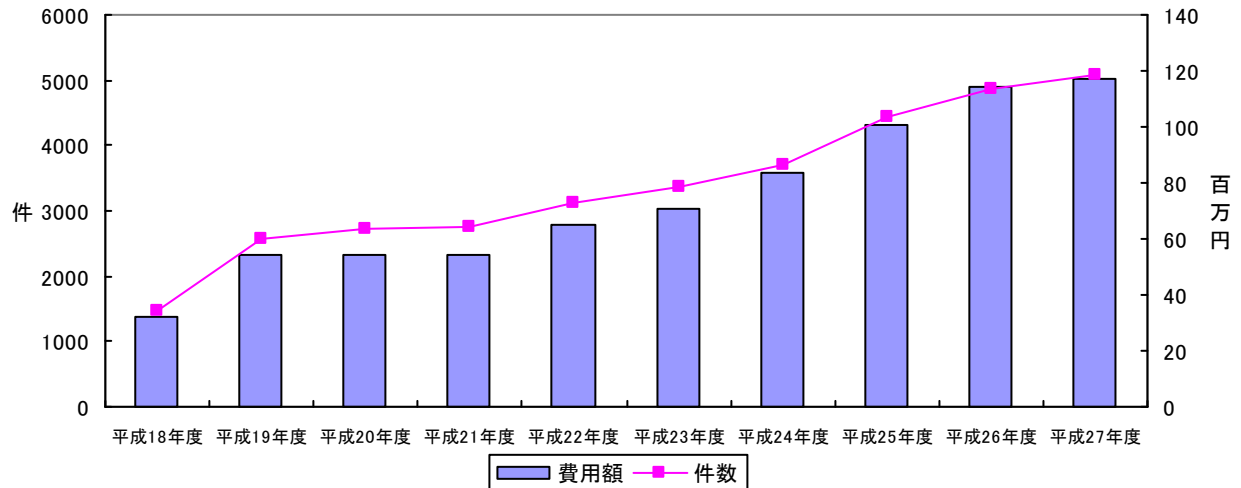
1. 居宅サービス

①訪問介護

《予防給付》

	平成 18 年度	平成 19 年度	平成 20 年度	平成 21 年度	平成 22 年度
件数 (件)	1,469	2,575	2,713	2,759	3,124
費用額 (円)	32,493,048	54,169,782	54,377,929	54,211,748	64,847,430
	平成 23 年度	平成 24 年度	平成 25 年度	平成 26 年度	平成 27 年度
件数 (件)	3,372	3,701	4,446	4,881	5,068
費用額 (円)	70,880,258	83,230,191	100,877,999	114,444,126	117,252,261

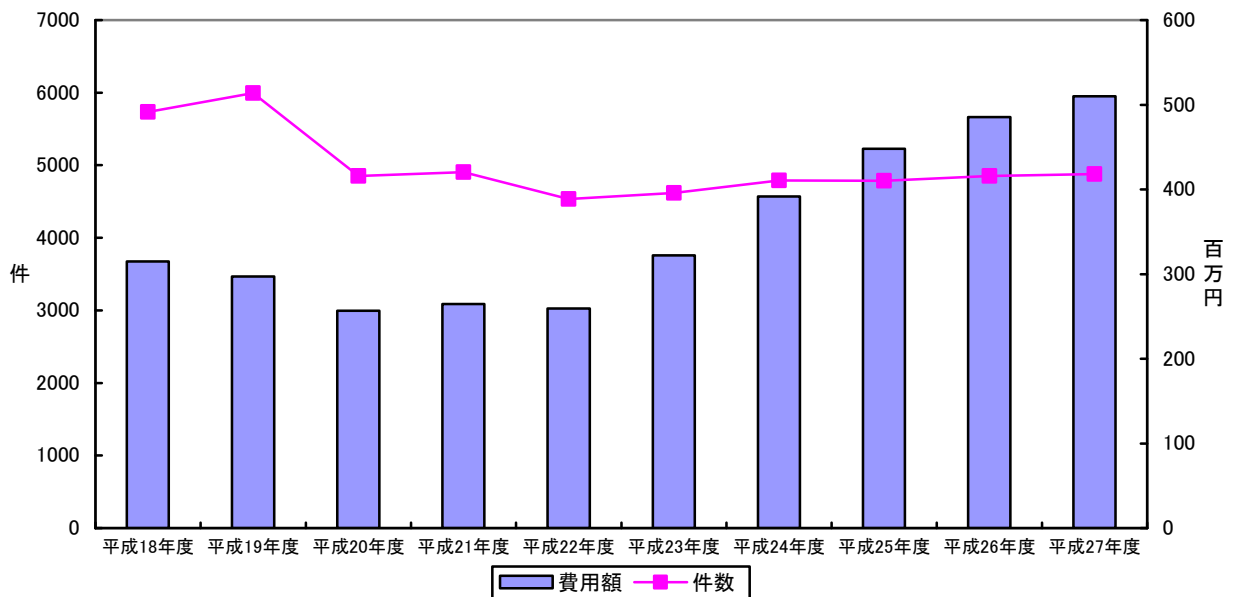
年度別 介護予防訪問介護



《介護給付》

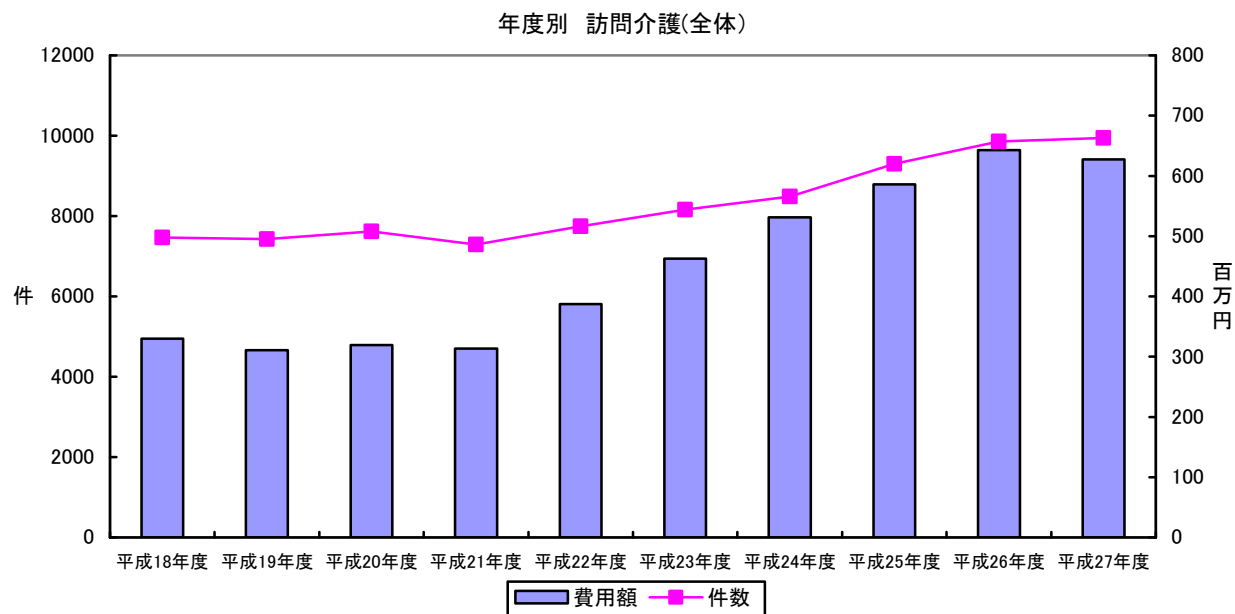
	平成 18 年度	平成 19 年度	平成 20 年度	平成 21 年度	平成 22 年度
件数 (件)	5,994	4,852	4,905	4,533	4,619
費用額 (円)	297,310,095	256,373,718	264,713,870	259,216,944	322,289,250
	平成 23 年度	平成 24 年度	平成 25 年度	平成 26 年度	平成 27 年度
件数 (件)	4,789	4,786	4,854	4,976	4,878
費用額 (円)	391,840,165	447,947,677	485,281,278	528,508,814	510,100,131

年度別 訪問介護



《全体》

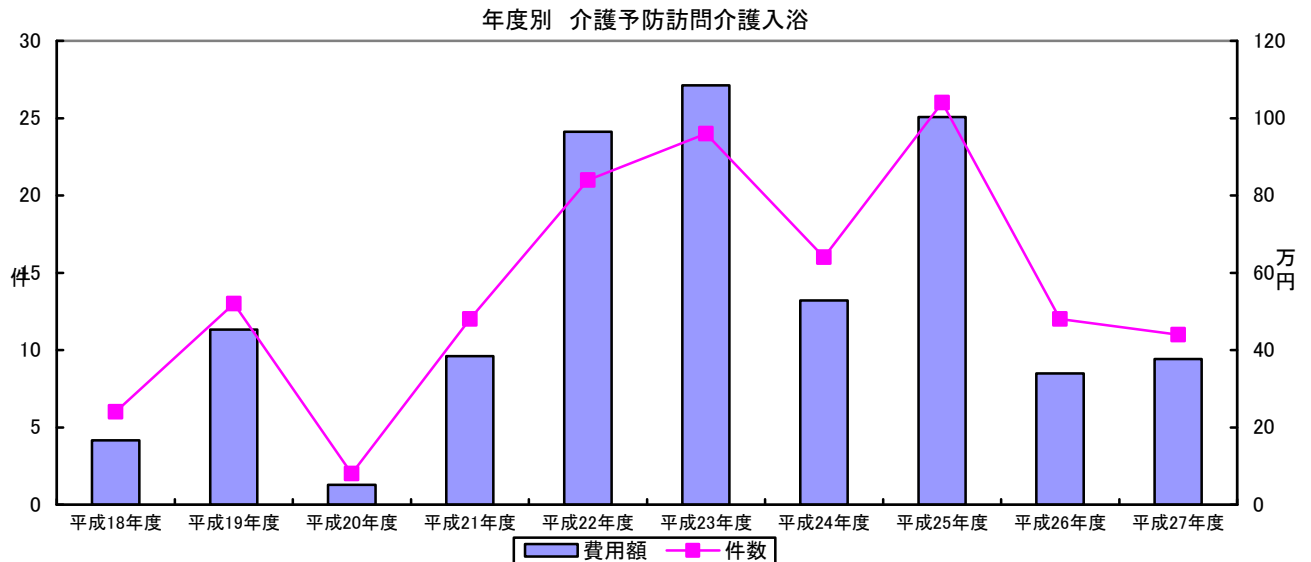
	平成 18 年度	平成 19 年度	平成 20 年度	平成 21 年度	平成 22 年度
件数 (件)	7,463	7,427	7,618	7,292	7,743
費用額 (円)	329,803,143	310,543,500	319,091,799	313,428,692	387,136,680
	平成 23 年度	平成 24 年度	平成 25 年度	平成 26 年度	平成 27 年度
件数 (件)	8,161	8,487	9,300	9,857	9,946
費用額 (円)	462,720,423	531,177,868	586,159,277	642,952,940	627,352,392



②訪問入浴介護

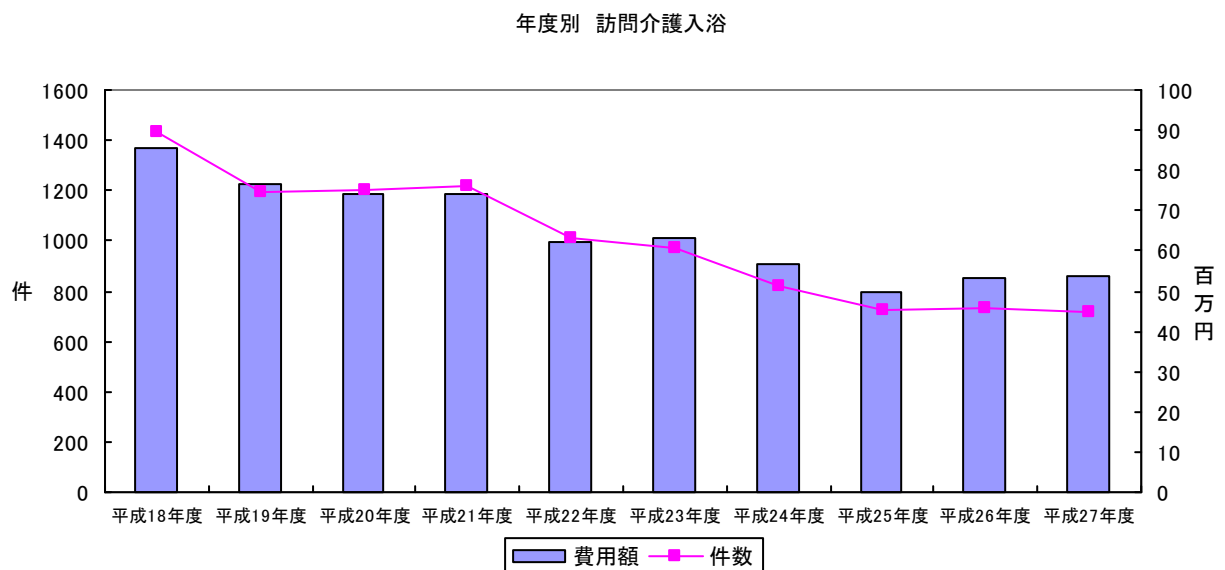
《予防給付》

	平成 18 年度	平成 19 年度	平成 20 年度	平成 21 年度	平成 22 年度
件数 (件)	6	13	2	12	21
費用額 (円)	166,220	452,620	51,240	384,300	965,020
	平成 23 年度	平成 24 年度	平成 25 年度	平成 26 年度	平成 27 年度
件数 (件)	24	16	26	12	11
費用額 (円)	1,084,580	528,497	1,002,949	339,385	376,442



《介護給付》

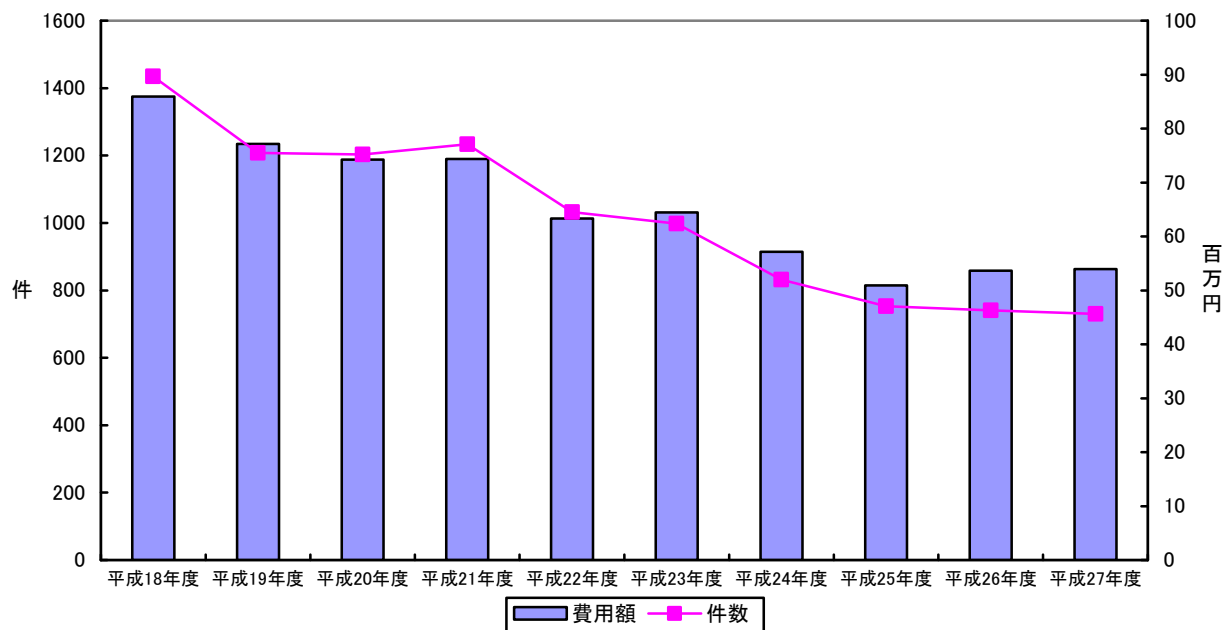
	平成 18 年度	平成 19 年度	平成 20 年度	平成 21 年度	平成 22 年度
件数 (件)	1,429	1,195	1,201	1,221	1,011
費用額 (円)	85,759,900	76,701,010	74,220,290	73,984,110	62,373,560
	平成 23 年度	平成 24 年度	平成 25 年度	平成 26 年度	平成 27 年度
件数 (件)	974	816	727	729	719
費用額 (円)	63,343,075	56,636,174	49,906,514	53,322,995	53,558,082



《全体》

	平成 18 年度	平成 19 年度	平成 20 年度	平成 21 年度	平成 22 年度
件数 (件)	1,435	1,208	1,203	1,233	1,032
費用額 (円)	85,926,120	77,153,630	74,271,530	74,368,410	63,338,580
	平成 23 年度	平成 24 年度	平成 25 年度	平成 26 年度	平成 27 年度
件数 (件)	998	832	753	741	730
費用額 (円)	64,427,655	57,164,671	50,909,463	53,662,380	53,934,524

年度別 訪問介護入浴(全体)

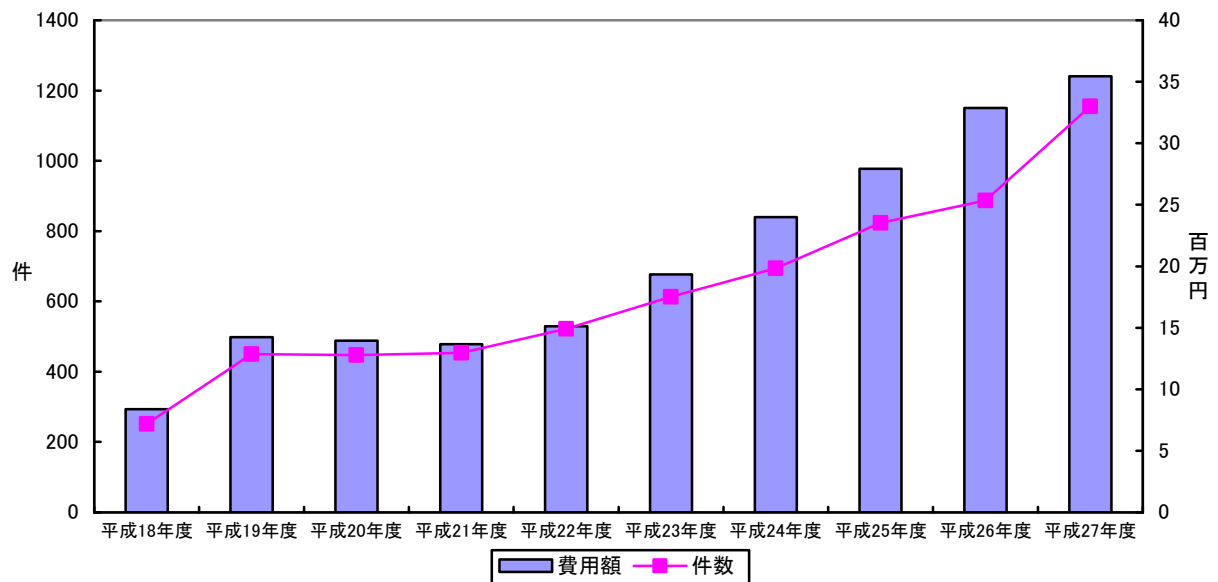


③訪問看護

《予防給付》

	平成 18 年度	平成 19 年度	平成 20 年度	平成 21 年度	平成 22 年度
件数 (件)	251	450	447	454	522
費用額 (円)	8,375,440	14,243,150	13,943,270	13,661,880	15,121,070
	平成 23 年度	平成 24 年度	平成 25 年度	平成 26 年度	平成 27 年度
件数 (件)	613	694	823	887	1,155
費用額 (円)	19,328,880	23,997,356	27,936,229	32,871,341	35,434,843

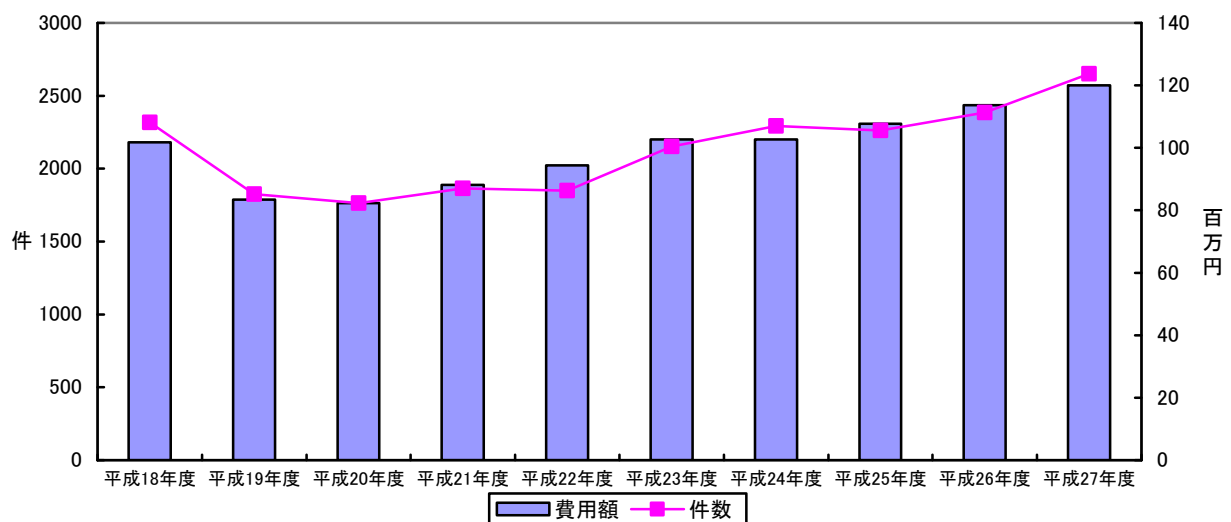
年度別 介護予防訪問看護



《介護給付》

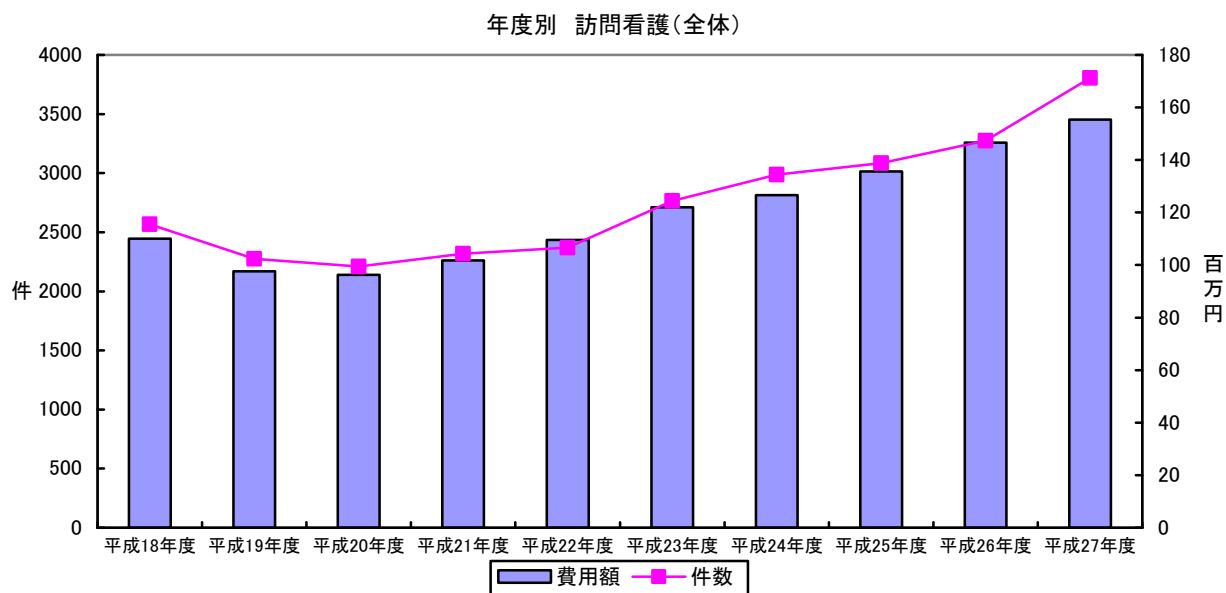
	平成 18 年度	平成 19 年度	平成 20 年度	平成 21 年度	平成 22 年度
件数 (件)	2,316	1,825	1,763	1,864	1,849
費用額 (円)	101,725,565	83,415,548	82,309,387	88,158,076	94,411,218
	平成 23 年度	平成 24 年度	平成 25 年度	平成 26 年度	平成 27 年度
件数 (件)	2,152	2,292	2,261	2,386	2,651
費用額 (円)	102,692,546	102,662,314	107,675,411	113,687,755	119,965,634

年度別 訪問看護



《全体》

	平成 18 年度	平成 19 年度	平成 20 年度	平成 21 年度	平成 22 年度
件数 (件)	2,567	2,275	2,210	2,318	2,371
費用額 (円)	110,101,005	97,658,698	96,252,657	101,819,956	109,532,288
	平成 23 年度	平成 24 年度	平成 25 年度	平成 26 年度	平成 27 年度
件数 (件)	2,765	2,986	3,084	3,273	3,806
費用額 (円)	122,021,426	126,659,670	135,611,640	146,559,096	155,400,477

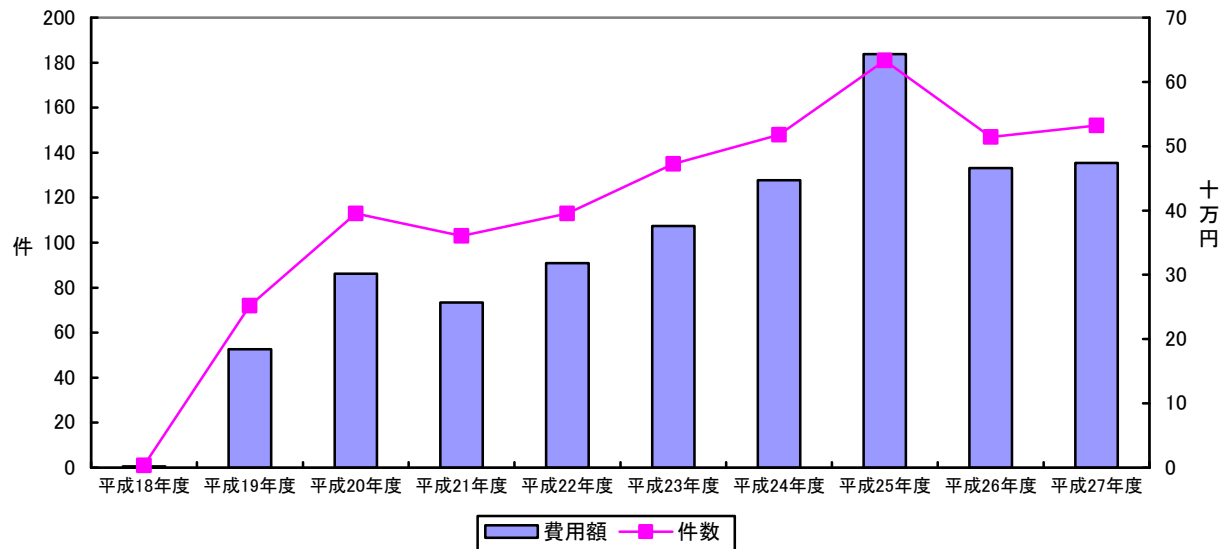


④訪問リハビリテーション

《予防給付》

	平成 18 年度	平成 19 年度	平成 20 年度	平成 21 年度	平成 22 年度
件数 (件)	1	72	113	103	113
費用額 (円)	20,800	1,843,600	3,017,920	2,566,750	3,181,210
	平成 23 年度	平成 24 年度	平成 25 年度	平成 26 年度	平成 27 年度
件数 (件)	135	148	181	147	152
費用額 (円)	3,761,110	4,472,193	6,434,865	4,661,778	4,740,070

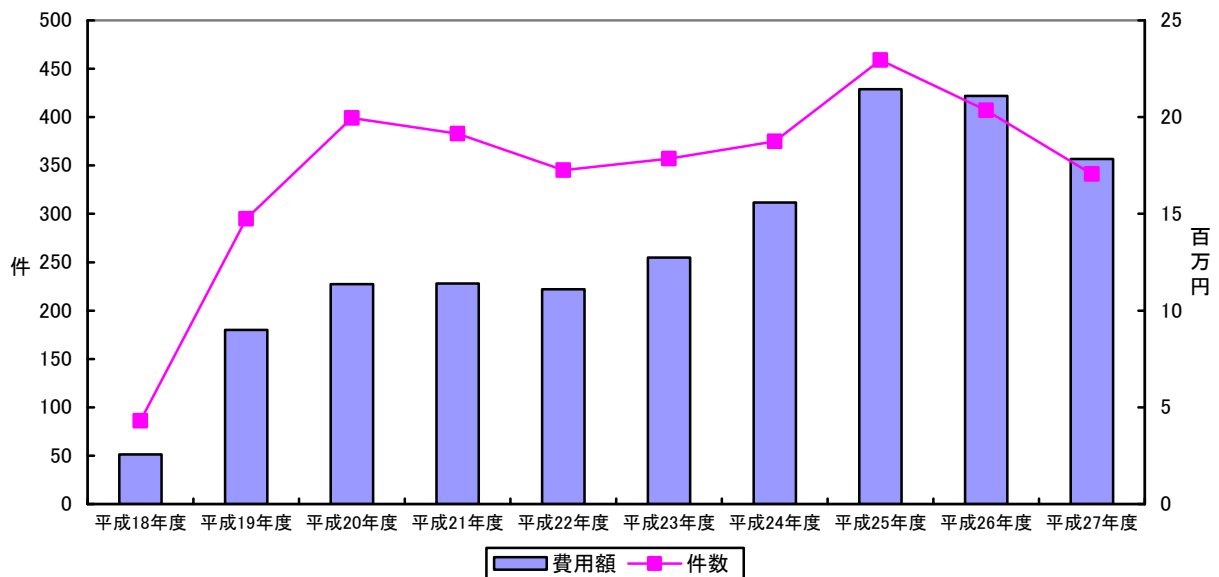
年度別 介護予防訪問リハビリテーション



《介護給付》

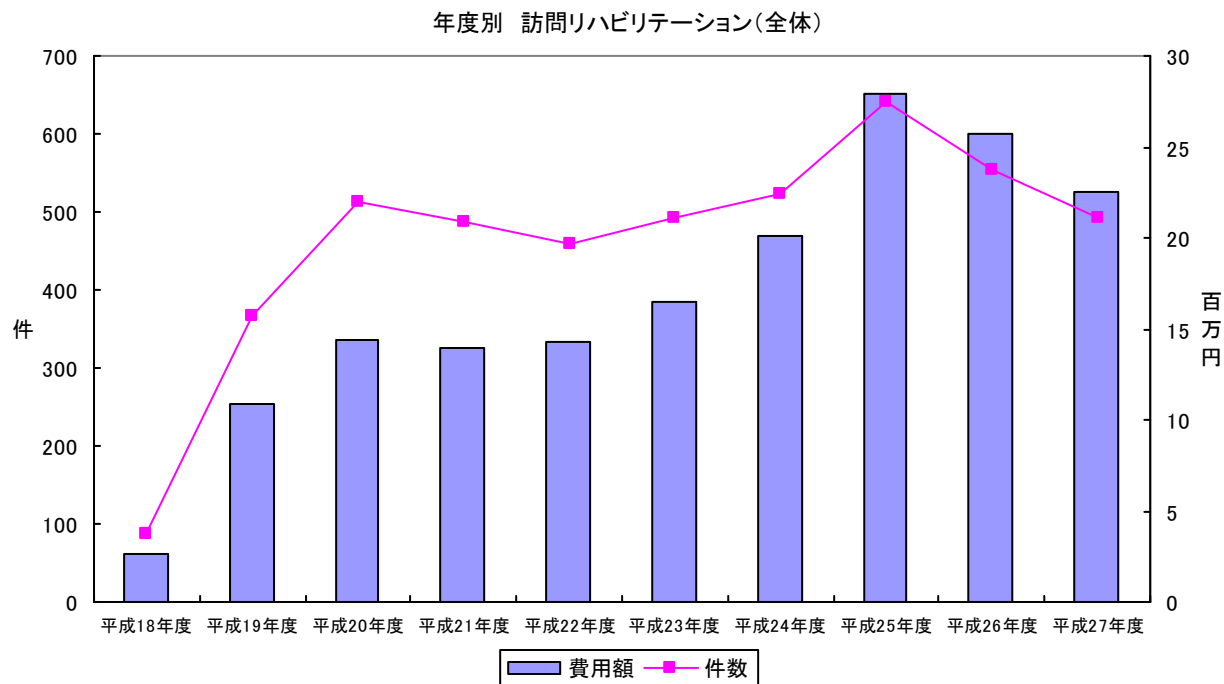
	平成 18 年度	平成 19 年度	平成 20 年度	平成 21 年度	平成 22 年度
件数 (件)	86	295	399	383	345
費用額 (円)	2,572,300	9,007,400	11,359,200	11,397,470	11,093,665
	平成 23 年度	平成 24 年度	平成 25 年度	平成 26 年度	平成 27 年度
件数 (件)	357	375	459	407	341
費用額 (円)	12,747,450	15,593,482	21,445,633	21,097,350	17,827,707

年度別 訪問リハビリテーション



《全体》

	平成 18 年度	平成 19 年度	平成 20 年度	平成 21 年度	平成 22 年度
件数 (件)	87	367	512	486	458
費用額 (円)	2,593,100	10,851,000	14,377,120	13,964,220	14,274,875
	平成 23 年度	平成 24 年度	平成 25 年度	平成 26 年度	平成 27 年度
件数 (件)	492	523	640	554	493
費用額 (円)	16,508,560	20,065,675	27,880,498	25,759,128	22,567,777

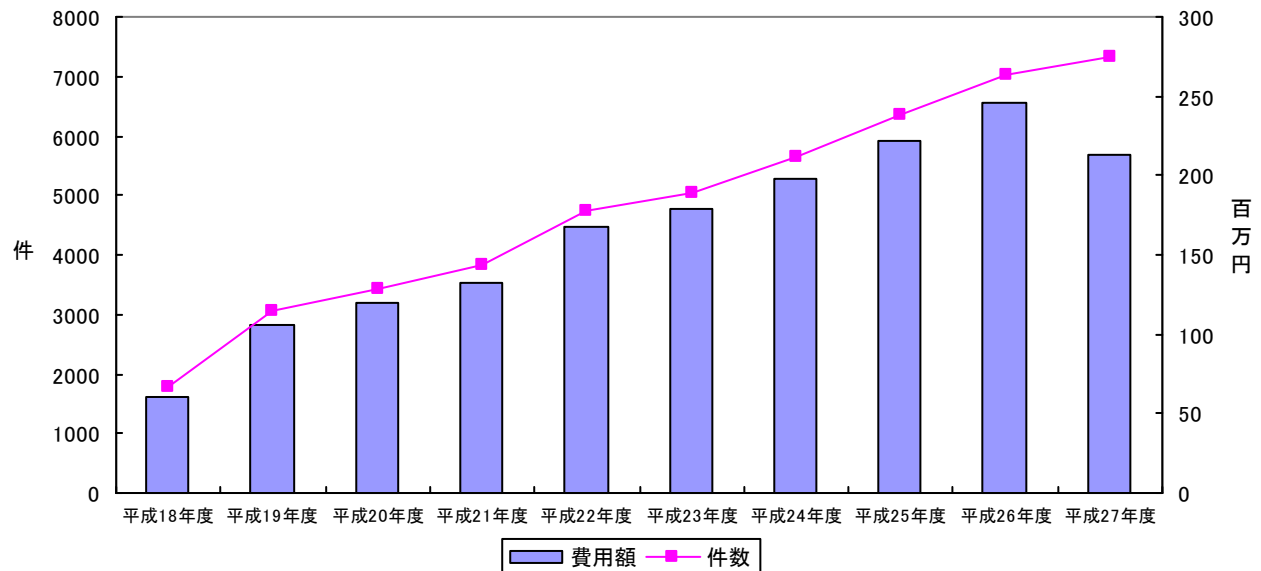


⑤通所介護

《予防給付》

	平成 18 年度	平成 19 年度	平成 20 年度	平成 21 年度	平成 22 年度
件数 (件)	1,773	3,063	3,436	3,837	4,741
費用額 (円)	60,645,618	106,161,014	119,275,538	132,121,865	167,778,807
	平成 23 年度	平成 24 年度	平成 25 年度	平成 26 年度	平成 27 年度
件数 (件)	5,046	5,645	6,366	7,015	7,320
費用額 (円)	178,605,410	197,771,497	222,296,012	245,996,766	213,342,028

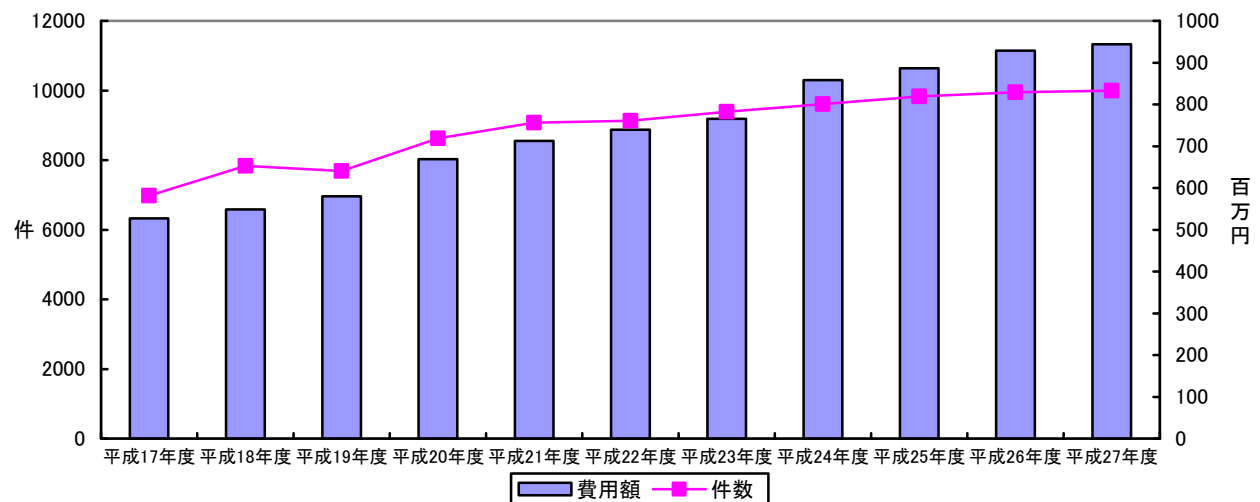
年度別 介護予防通所介護



《介護給付》

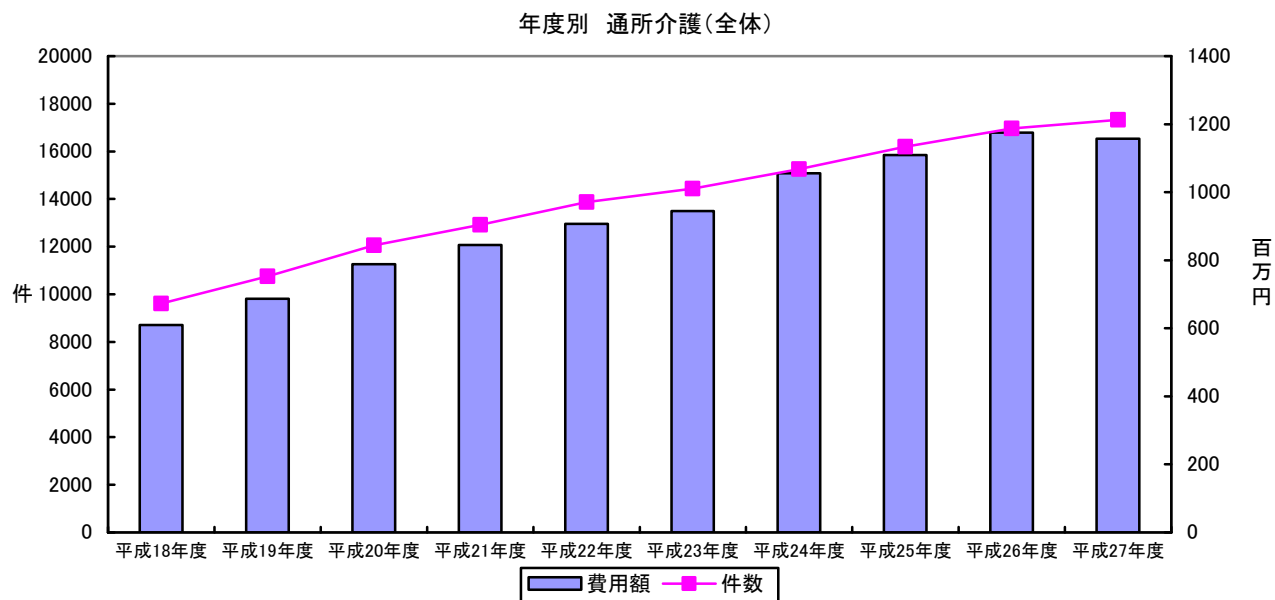
	平成 18 年度	平成 19 年度	平成 20 年度	平成 21 年度	平成 22 年度
件数 (件)	7,833	7,690	8,623	9,073	9,127
費用額 (円)	548,605,039	580,256,533	669,314,721	712,439,163	739,293,003
	平成 23 年度	平成 24 年度	平成 25 年度	平成 26 年度	平成 27 年度
件数 (件)	9,385	9,607	9,832	9,952	9,999
費用額 (円)	765,569,889	858,078,559	886,559,441	928,849,121	943,748,835

年度別 通所介護



《全体》

	平成 18 年度	平成 19 年度	平成 20 年度	平成 21 年度	平成 22 年度
件数 (件)	9,606	10,753	12,059	12,910	13,868
費用額 (円)	609,250,657	686,417,547	788,590,259	844,561,028	907,071,810
	平成 23 年度	平成 24 年度	平成 25 年度	平成 26 年度	平成 27 年度
件数 (件)	14,431	15,252	16,198	16,967	17,319
費用額 (円)	944,175,299	1,055,850,056	1,108,855,453	1,174,845,887	1,157,090,863

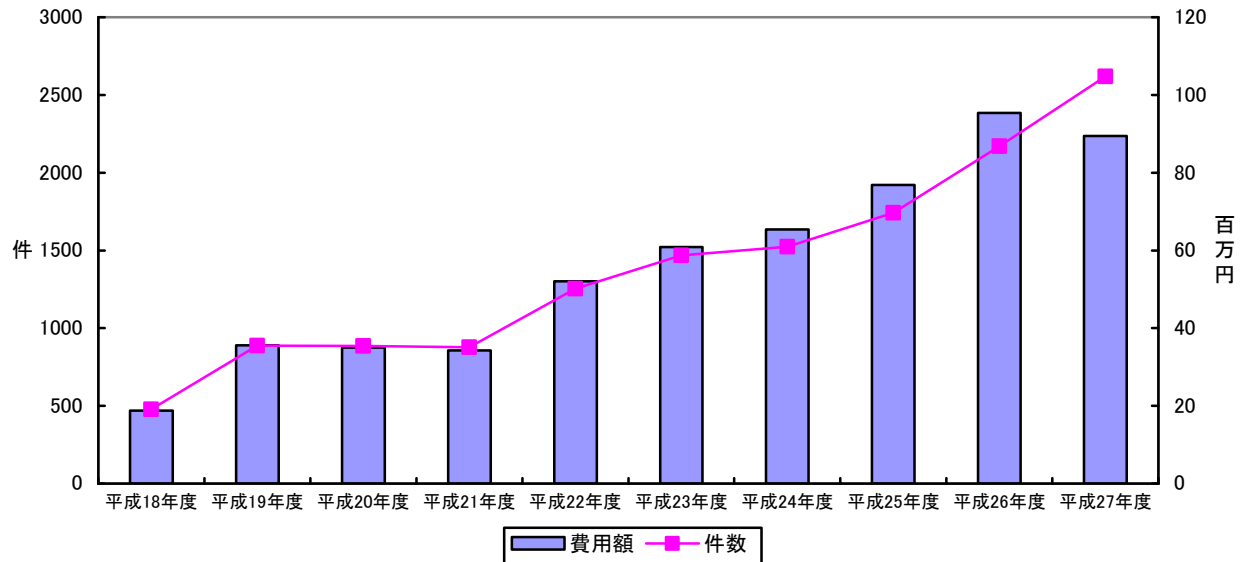


⑥通所リハビリテーション

《予防給付》

	平成 18 年度	平成 19 年度	平成 20 年度	平成 21 年度	平成 22 年度
件数 (件)	477	887	886	877	1,253
費用額 (円)	18,810,503	35,543,312	34,969,680	34,226,840	52,054,220
	平成 23 年度	平成 24 年度	平成 25 年度	平成 26 年度	平成 27 年度
件数 (件)	1,469	1,524	1,741	2,170	2,619
費用額 (円)	60,867,018	65,387,911	76,810,737	95,409,154	89,416,709

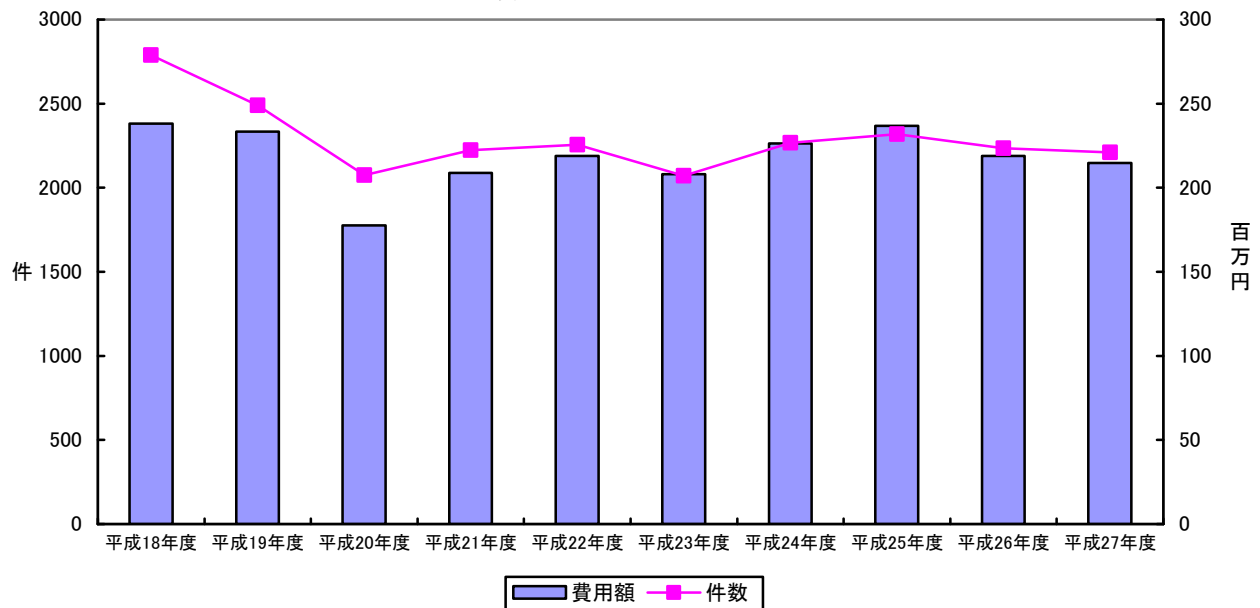
年度別 介護予防通所リハビリテーション



《介護給付》

	平成 18 年度	平成 19 年度	平成 20 年度	平成 21 年度	平成 22 年度
件数 (件)	2,789	2,490	2,074	2,223	2,255
費用額 (円)	238,129,414	233,287,567	177,547,152	208,777,730	218,938,158
	平成 23 年度	平成 24 年度	平成 25 年度	平成 26 年度	平成 27 年度
件数 (件)	2,072	2,268	2,318	2,234	2,210
費用額 (円)	207,977,516	226,272,006	236,865,667	218,982,935	214,637,661

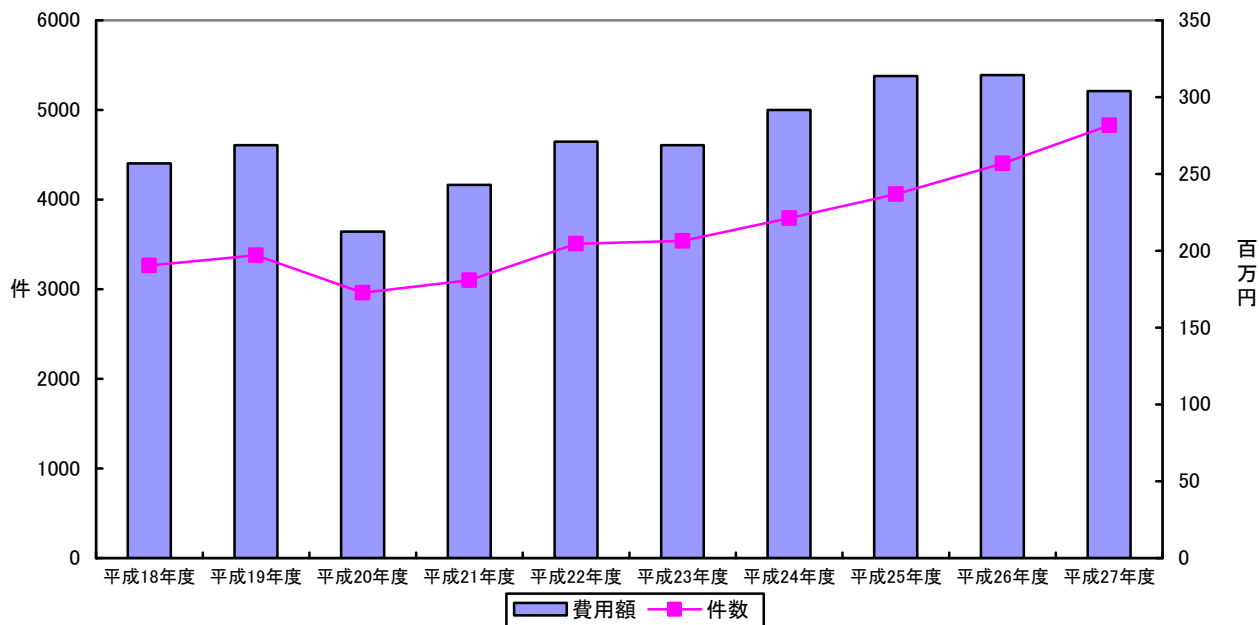
年度別 通所リハビリテーション



《全体》

	平成 18 年度	平成 19 年度	平成 20 年度	平成 21 年度	平成 22 年度
件数 (件)	3,266	3,377	2,960	3,100	3,508
費用額 (円)	256,939,917	268,830,879	212,516,832	243,004,570	270,992,378
	平成 23 年度	平成 24 年度	平成 25 年度	平成 26 年度	平成 27 年度
件数 (件)	3,541	3,792	4,059	4,404	4,829
費用額 (円)	268,844,534	291,659,917	313,676,404	314,392,089	304,054,370

年度別 通所リハビリテーション(全体)

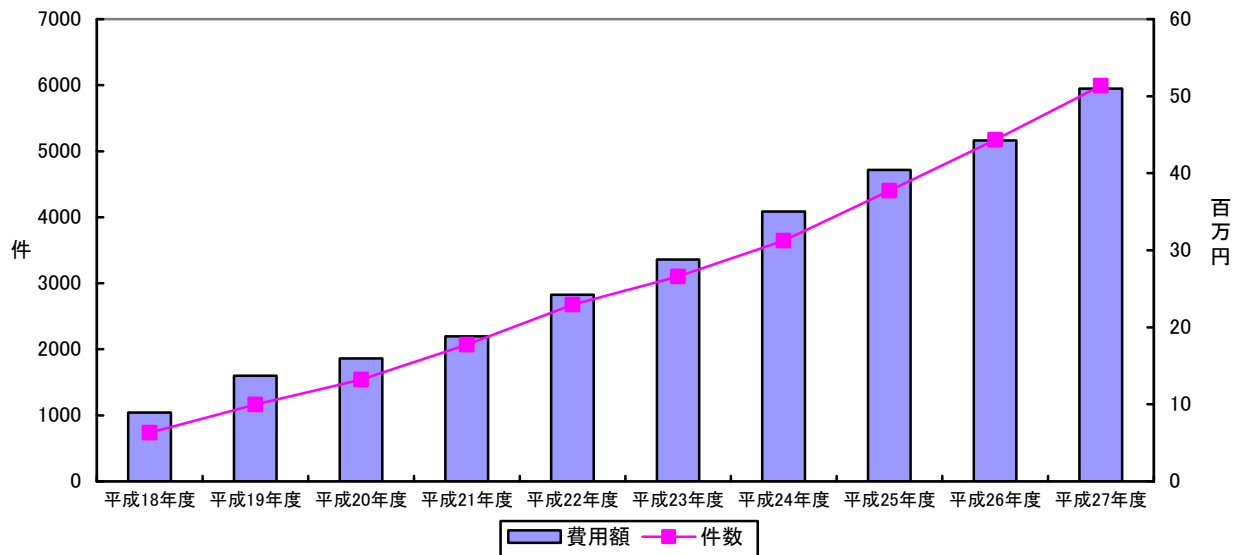


⑦福祉用具貸与

《予防給付》

	平成 18 年度	平成 19 年度	平成 20 年度	平成 21 年度	平成 22 年度
件数 (件)	735	1,164	1,543	2,068	2,676
費用額 (円)	8,940,470	13,714,650	15,958,400	18,838,880	24,235,730
	平成 23 年度	平成 24 年度	平成 25 年度	平成 26 年度	平成 27 年度
件数 (件)	3,101	3,644	4,400	5,173	5,994
費用額 (円)	28,806,320	35,038,900	40,416,590	44,248,180	50,978,590

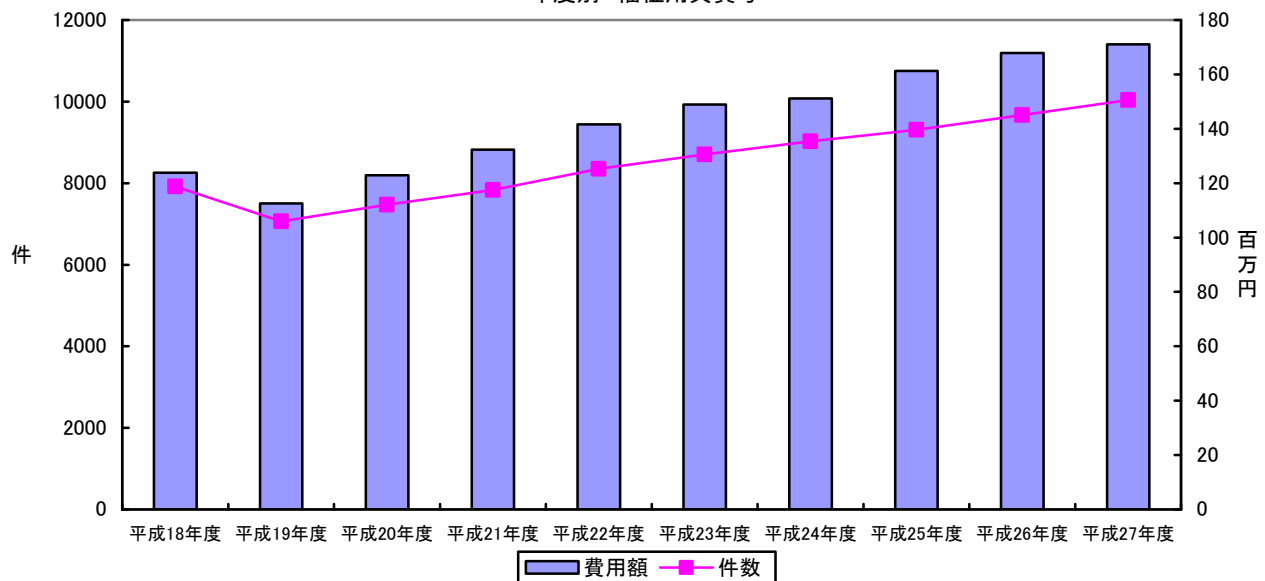
年度別 介護予防福祉用具貸与



《介護給付》

	平成 18 年度	平成 19 年度	平成 20 年度	平成 21 年度	平成 22 年度
件数 (件)	7,916	7,063	7,475	7,832	8,349
費用額 (円)	123,834,640	112,568,440	122,934,040	132,337,610	141,572,360
	平成 23 年度	平成 24 年度	平成 25 年度	平成 26 年度	平成 27 年度
件数 (件)	8,700	9,022	9,305	9,667	10,036
費用額 (円)	148,934,800	151,171,370	161,307,730	167,916,220	171,050,600

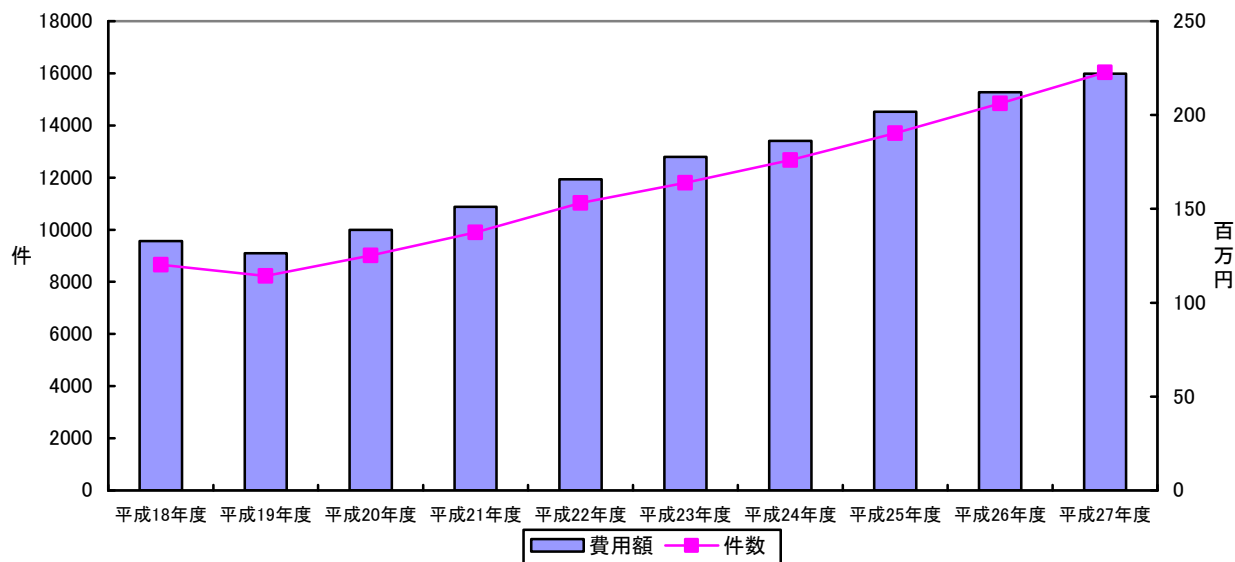
年度別 福祉用具貸与



《全体》

	平成 18 年度	平成 19 年度	平成 20 年度	平成 21 年度	平成 22 年度
件数 (件)	8,651	8,227	9,018	9,900	11,025
費用額 (円)	132,775,110	126,283,090	138,892,440	151,176,490	165,808,090
	平成 23 年度	平成 24 年度	平成 25 年度	平成 26 年度	平成 27 年度
件数 (件)	11,801	12,666	13,705	14,840	16,030
費用額 (円)	177,741,120	186,210,270	201,724,320	212,164,400	222,029,190

年度別 福祉用具貸与(全体)

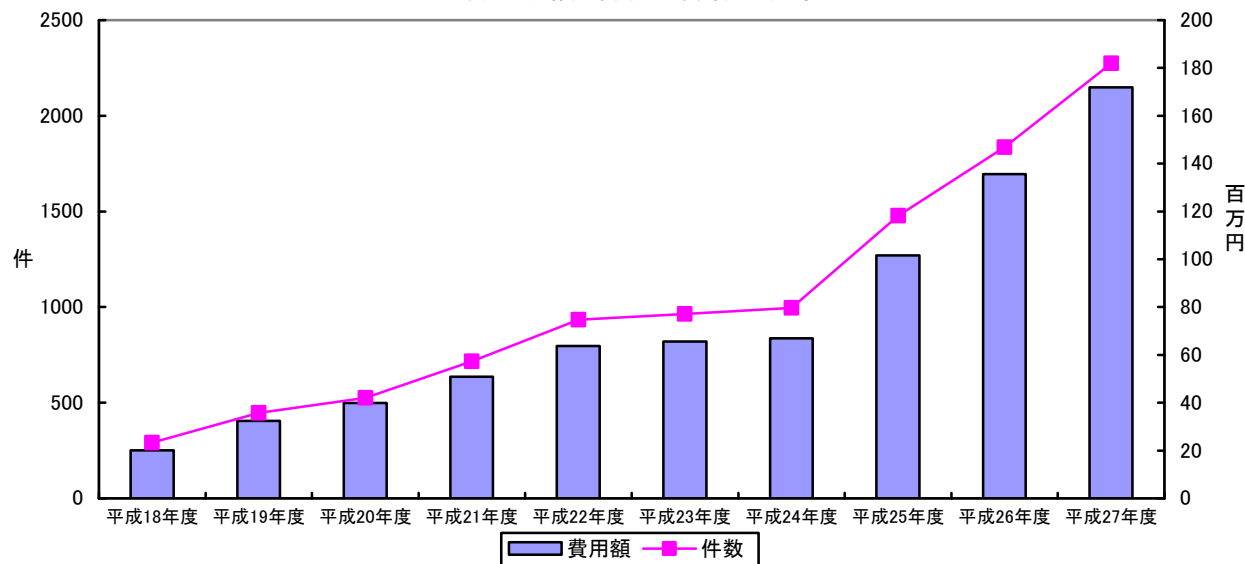


⑧居宅療養管理指導

《予防給付》

	平成 18 年度	平成 19 年度	平成 20 年度	平成 21 年度	平成 22 年度
件数 (件)	292	446	525	717	934
費用額 (円)	2,010,200	3,244,900	3,993,600	5,083,900	6,378,600
	平成 23 年度	平成 24 年度	平成 25 年度	平成 26 年度	平成 27 年度
件数 (件)	964	995	1,478	1,836	2,274
費用額 (円)	6,561,200	6,699,320	10,158,350	13,563,210	17,194,750

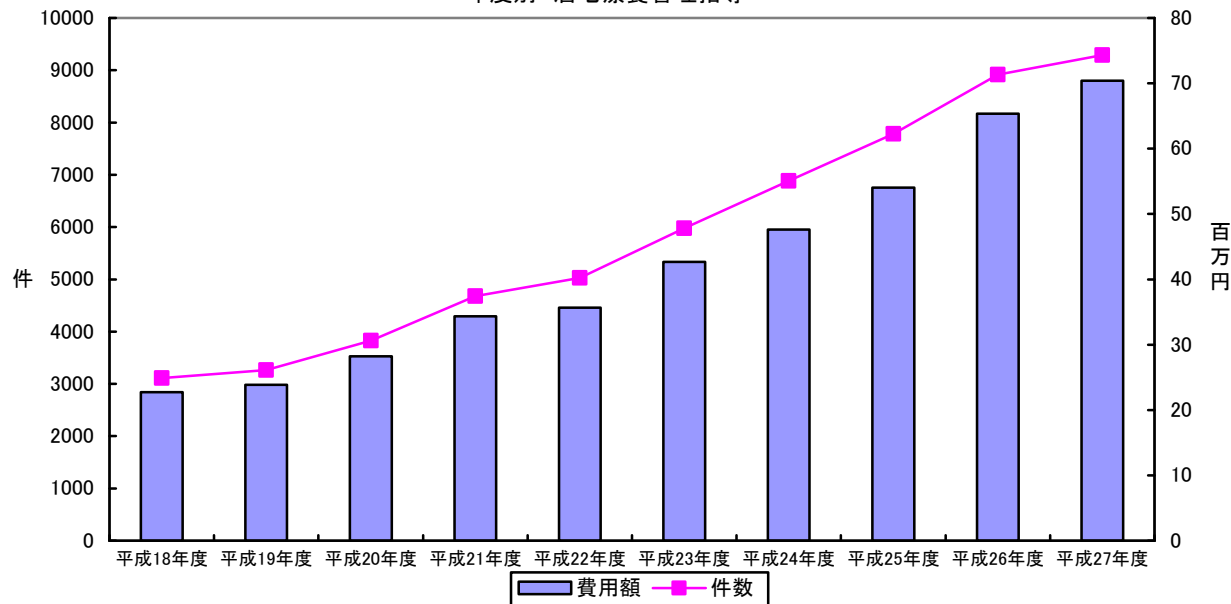
年度別 介護予防居宅療養管理指導



《介護給付》

	平成 18 年度	平成 19 年度	平成 20 年度	平成 21 年度	平成 22 年度
件数 (件)	3,110	3,264	3,827	4,680	5,030
費用額 (円)	22,744,300	23,879,100	28,205,800	34,338,400	35,654,100
	平成 23 年度	平成 24 年度	平成 25 年度	平成 26 年度	平成 27 年度
件数 (件)	5,979	6,883	7,782	8,918	9,290
費用額 (円)	42,675,390	47,637,110	54,013,900	65,362,880	70,377,150

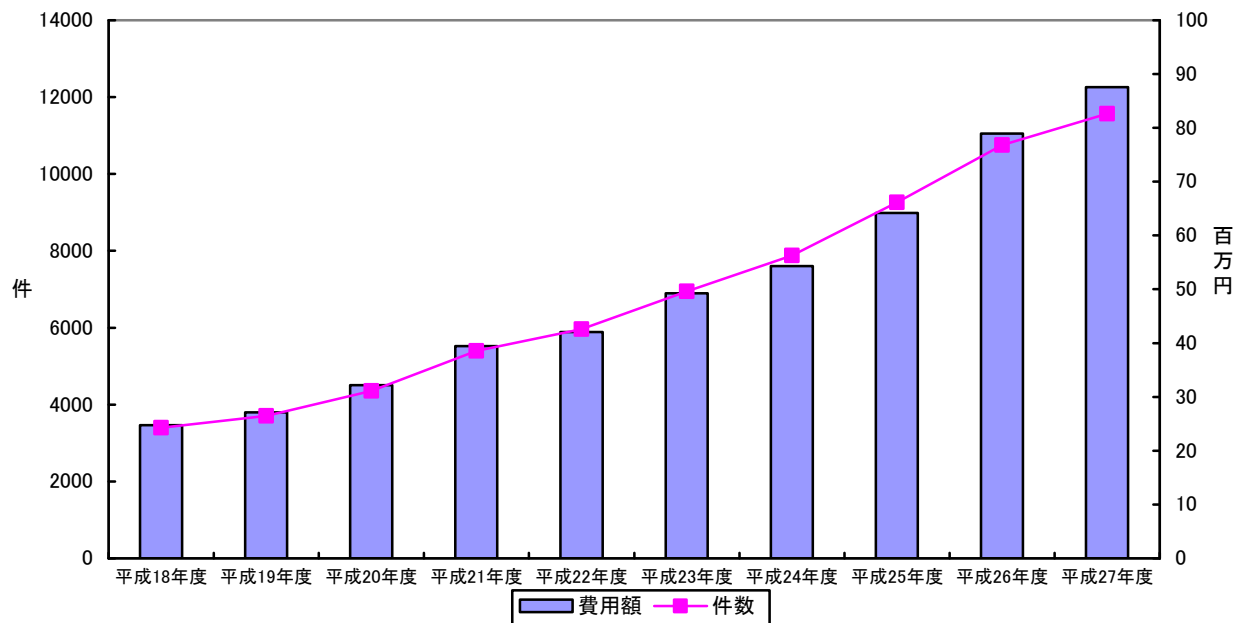
年度別 居宅療養管理指導



《全体》

	平成 18 年度	平成 19 年度	平成 20 年度	平成 21 年度	平成 22 年度
件数 (件)	3,402	3,710	4,352	5,397	5,964
費用額 (円)	24,754,500	27,124,000	32,199,400	39,422,300	42,032,700
	平成 23 年度	平成 24 年度	平成 25 年度	平成 26 年度	平成 27 年度
件数 (件)	6,943	7,878	9,260	10,754	11,564
費用額 (円)	49,236,590	54,336,430	64,172,250	78,926,090	87,571,900

年度別 居宅療養管理指導(全体)

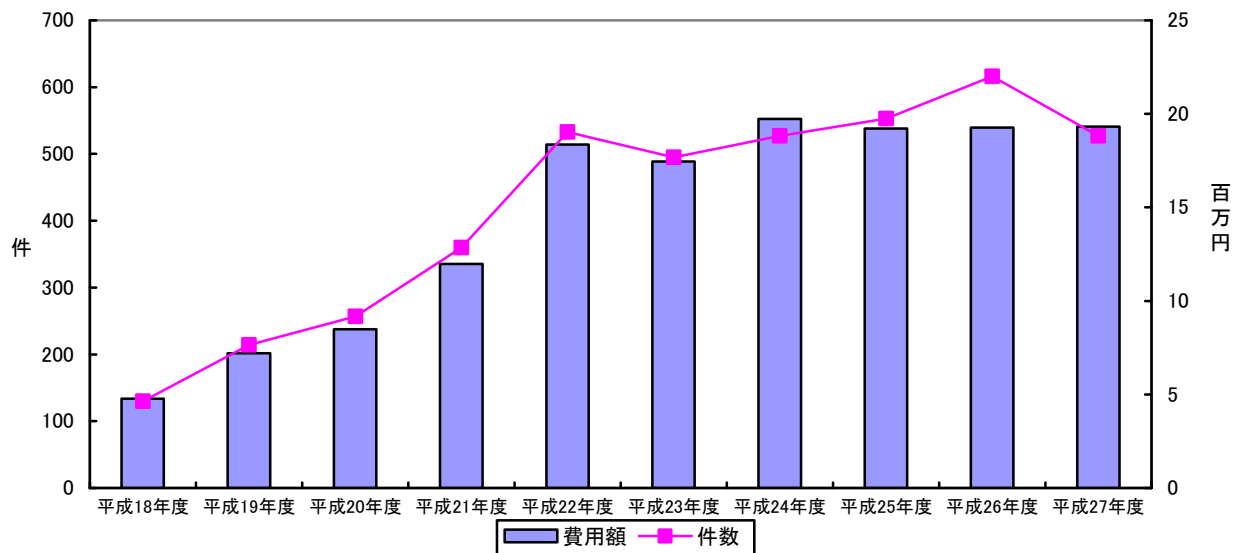


⑨短期入所生活介護

《予防給付》

	平成 18 年度	平成 19 年度	平成 20 年度	平成 21 年度	平成 22 年度
件数 (件)	130	214	257	360	533
費用額 (円)	4,766,240	7,202,310	8,484,041	11,979,667	18,359,110
	平成 23 年度	平成 24 年度	平成 25 年度	平成 26 年度	平成 27 年度
件数 (件)	495	527	553	616	527
費用額 (円)	17,459,800	19,728,679	19,222,088	19,273,634	19,324,311

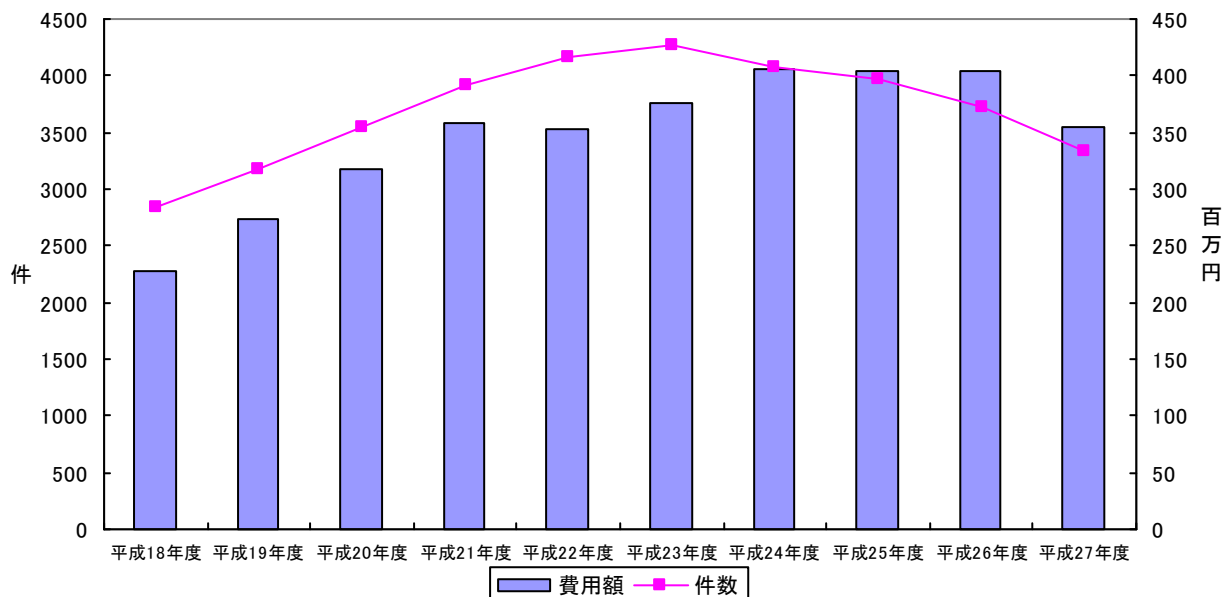
年度別 介護予防短期入所生活介護



《介護給付》

	平成 18 年度	平成 19 年度	平成 20 年度	平成 21 年度	平成 22 年度
件数 (件)	2,833	3,174	3,543	3,925	4,159
費用額 (円)	227,897,677	273,356,143	317,143,090	357,361,010	352,204,664
	平成 23 年度	平成 24 年度	平成 25 年度	平成 26 年度	平成 27 年度
件数 (件)	4,278	4,072	3,971	3,724	3,341
費用額 (円)	376,013,490	405,122,885	403,644,815	404,916,564	354,016,621

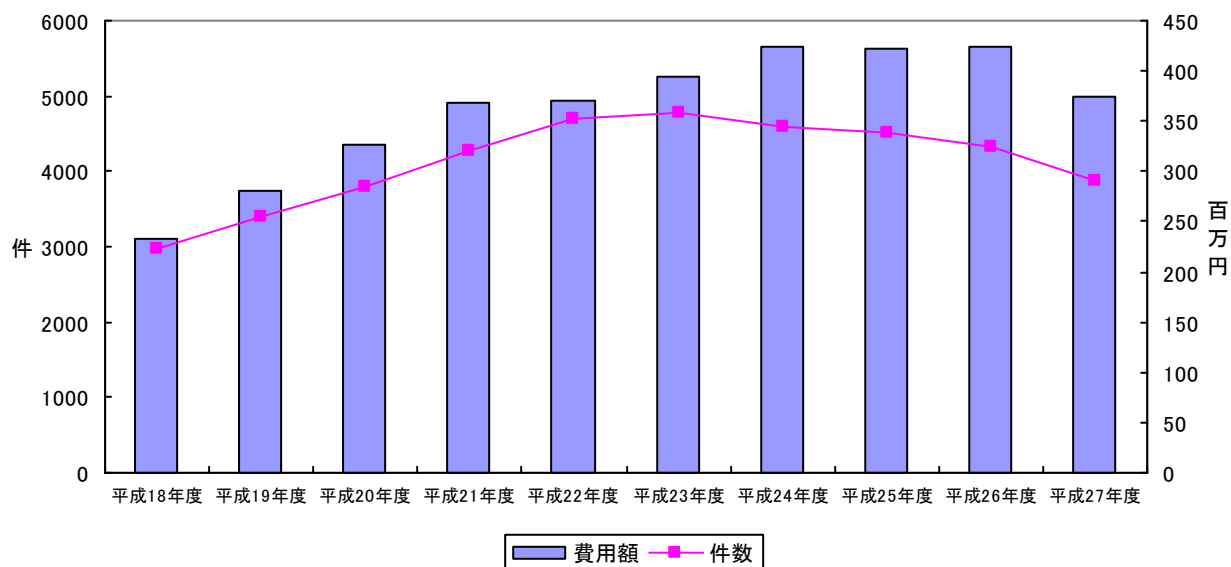
年度別 短期入所生活介護



《全体》

	平成 18 年度	平成 19 年度	平成 20 年度	平成 21 年度	平成 22 年度
件数 (件)	2,963	3,388	3,800	4,285	4,692
費用額 (円)	232,663,917	280,558,453	325,627,131	369,340,677	370,563,774
	平成 23 年度	平成 24 年度	平成 25 年度	平成 26 年度	平成 27 年度
件数 (件)	4,773	4,599	4,524	4,340	3,868
費用額 (円)	393,473,290	424,851,564	422,866,903	424,190,198	373,340,932

年度別 短期入所生活介護(全体)

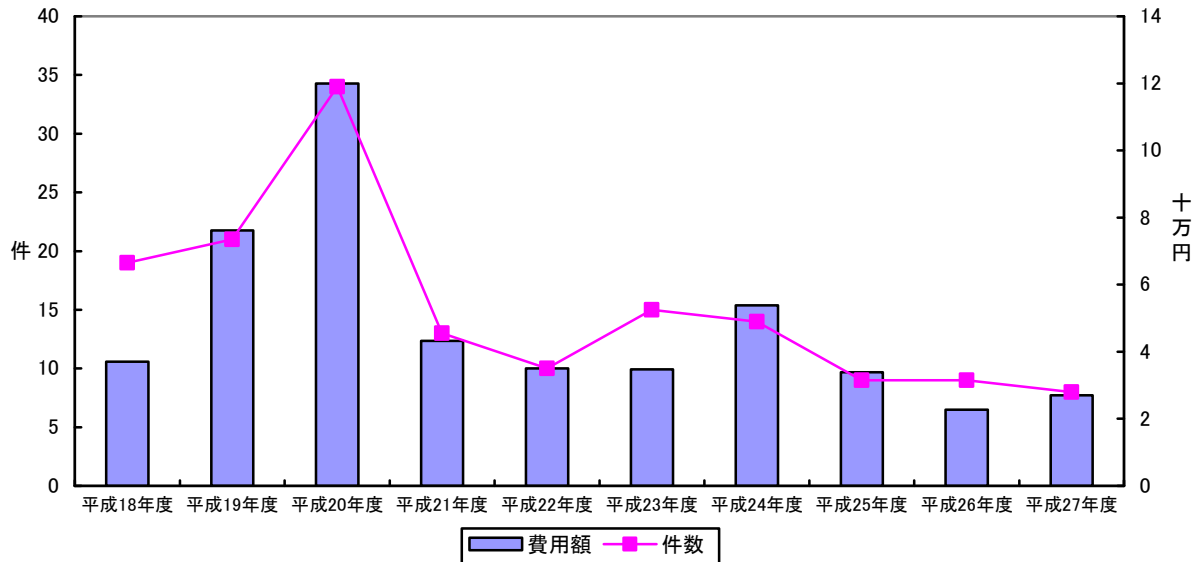


⑩短期入所療養介護

《予防給付》

	平成 18 年度	平成 19 年度	平成 20 年度	平成 21 年度	平成 22 年度
件数 (件)	19	21	34	13	10
費用額 (円)	370,370	761,170	1,199,220	432,370	350,000
	平成 23 年度	平成 24 年度	平成 25 年度	平成 26 年度	平成 27 年度
件数 (件)	15	14	9	9	8
費用額 (円)	346,970	538,400	339,056	227,506	270,389

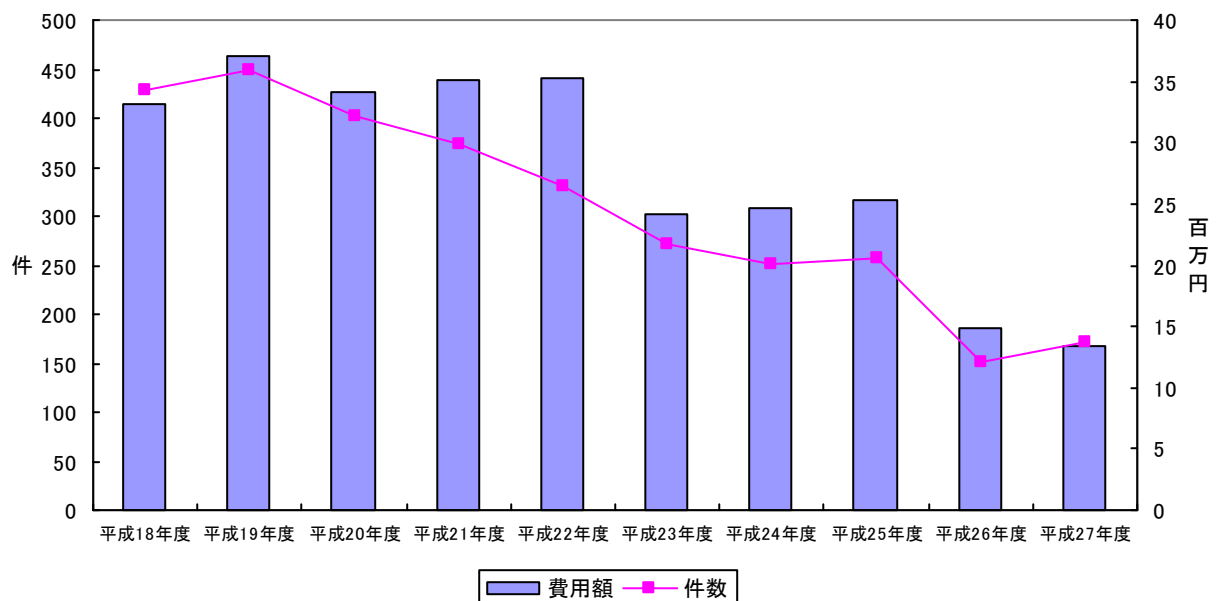
年度別 介護予防短期入所療養介護



《介護給付》

	平成 18 年度	平成 19 年度	平成 20 年度	平成 21 年度	平成 22 年度
件数 (件)	428	450	402	373	331
費用額 (円)	33,107,090	37,027,776	34,173,657	35,063,850	35,215,912
	平成 23 年度	平成 24 年度	平成 25 年度	平成 26 年度	平成 27 年度
件数 (件)	272	251	257	152	172
費用額 (円)	24,185,514	24,619,950	25,315,396	14,925,665	13,367,383

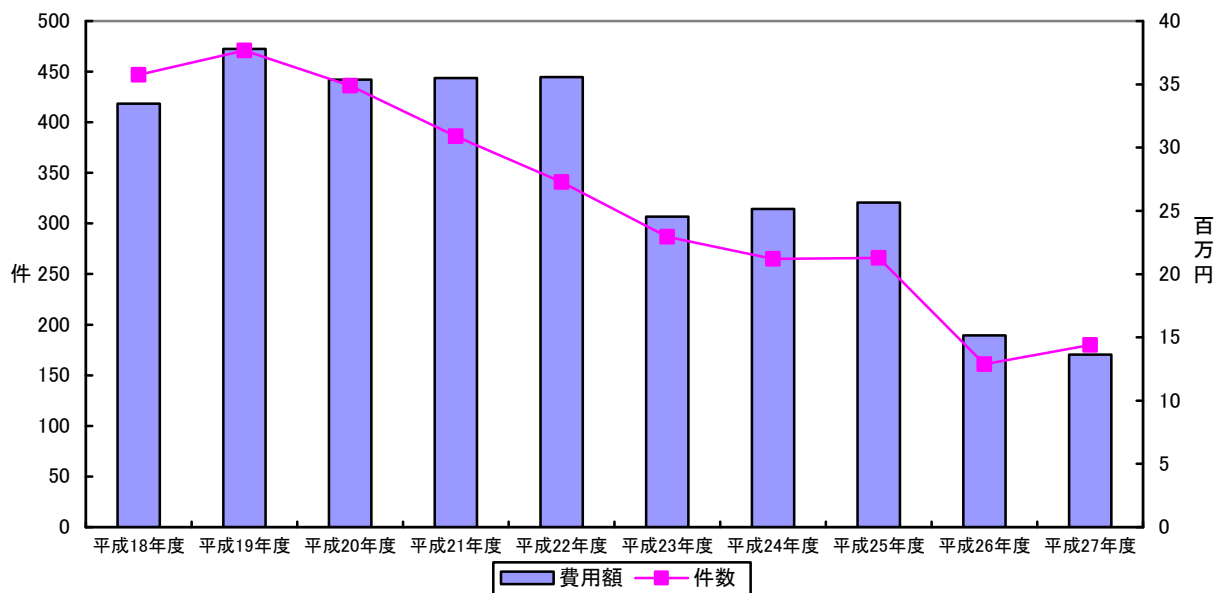
年度別 短期入所療養介護



《全体》

	平成 18 年度	平成 19 年度	平成 20 年度	平成 21 年度	平成 22 年度
件数 (件)	447	471	436	386	341
費用額 (円)	33,477,460	37,788,946	35,372,877	35,496,220	35,565,912
	平成 23 年度	平成 24 年度	平成 25 年度	平成 26 年度	平成 27 年度
件数 (件)	287	265	266	161	180
費用額 (円)	24,532,484	25,158,350	25,654,452	15,153,171	13,637,772

年度別 短期入所療養介護(全体)

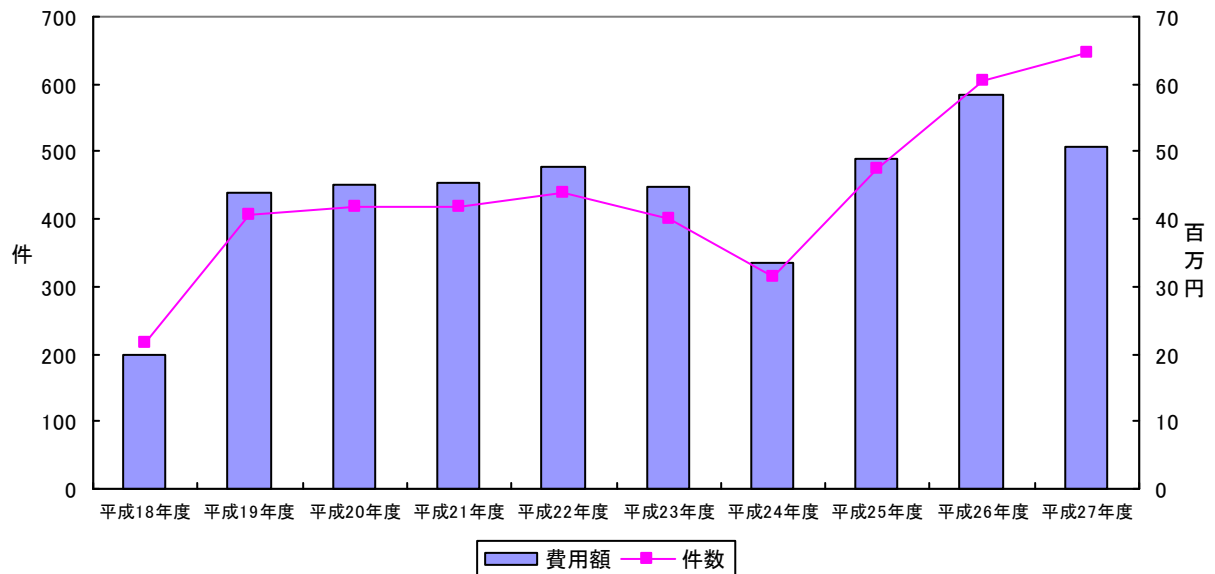


⑪特定施設入居者生活介護

《予防給付》

	平成 18 年度	平成 19 年度	平成 20 年度	平成 21 年度	平成 22 年度
件数 (件)	218	406	417	417	439
費用額 (円)	19,737,275	43,957,641	45,125,368	45,430,124	47,829,023
	平成 23 年度	平成 24 年度	平成 25 年度	平成 26 年度	平成 27 年度
件数 (件)	400	313	475	605	646
費用額 (円)	44,773,900	33,593,025	49,087,625	58,532,849	50,704,586

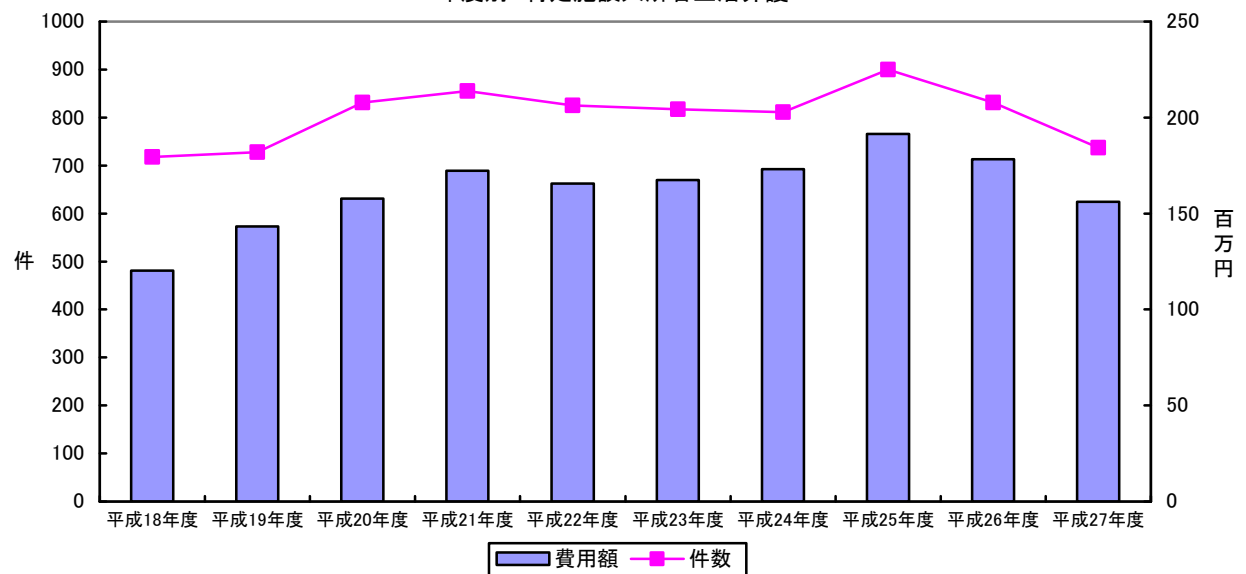
年度別 介護予防特定施設入所者生活介護



《介護給付》

	平成 18 年度	平成 19 年度	平成 20 年度	平成 21 年度	平成 22 年度
件数 (件)	718	728	831	855	825
費用額 (円)	120,167,958	143,260,596	157,739,700	172,258,570	165,562,713
	平成 23 年度	平成 24 年度	平成 25 年度	平成 26 年度	平成 27 年度
件数 (件)	817	811	900	831	737
費用額 (円)	167,382,274	173,180,622	191,488,663	178,313,064	156,086,084

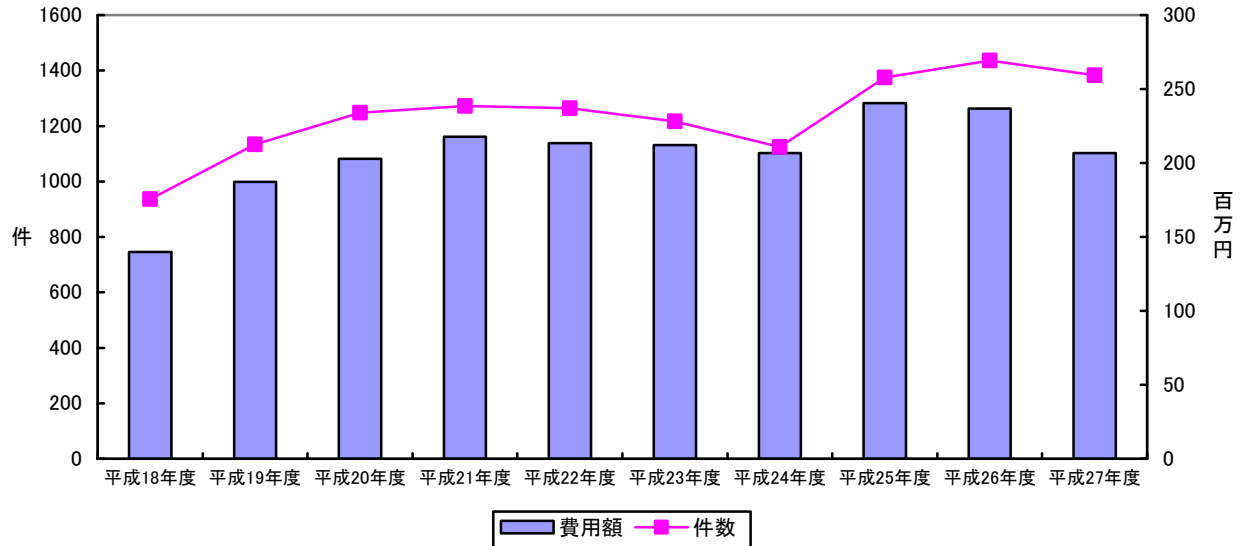
年度別 特定施設入所者生活介護



《全体》

	平成 18 年度	平成 19 年度	平成 20 年度	平成 21 年度	平成 22 年度
件数 (件)	936	1,134	1,248	1,272	1,264
費用額 (円)	139,905,233	187,218,237	202,865,068	217,688,694	213,391,736
	平成 23 年度	平成 24 年度	平成 25 年度	平成 26 年度	平成 27 年度
件数 (件)	1,217	1,124	1,375	1,436	1,383
費用額 (円)	212,156,174	206,773,647	240,576,288	236,845,913	206,790,670

年度別 特定施設入所者生活介護(全体)

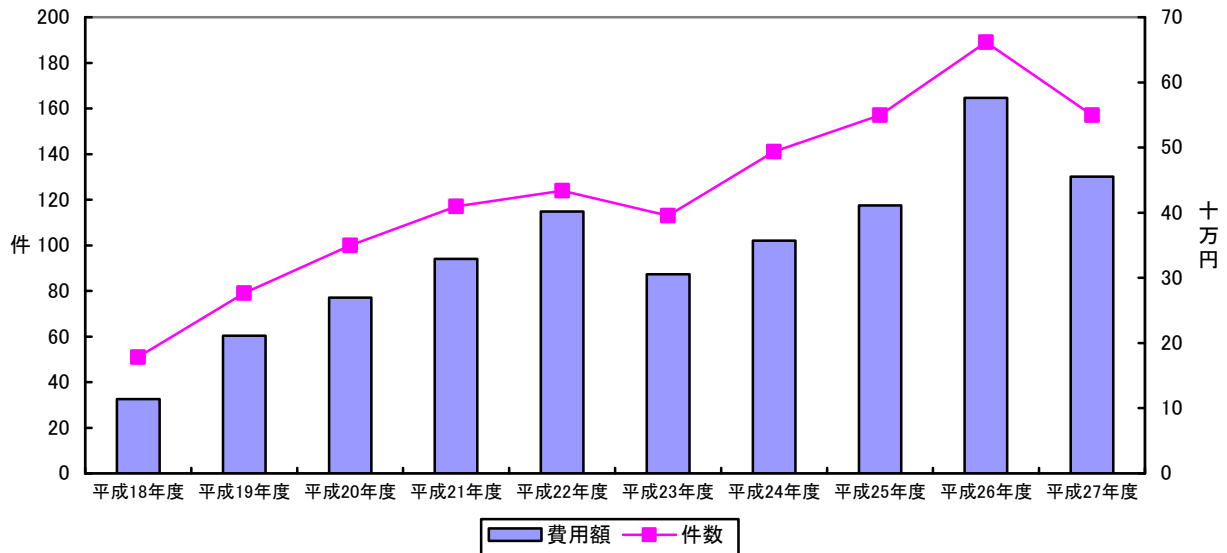


⑫福祉用具購入費

《予防給付》

	平成 18 年度	平成 19 年度	平成 20 年度	平成 21 年度	平成 22 年度
件数 (件)	51	79	100	117	124
費用額 (円)	1,139,453	2,110,442	2,695,541	3,290,550	4,018,317
	平成 23 年度	平成 24 年度	平成 25 年度	平成 26 年度	平成 27 年度
件数 (件)	113	141	157	189	157
費用額 (円)	3,057,033	3,573,618	4,113,931	5,761,801	4,552,347

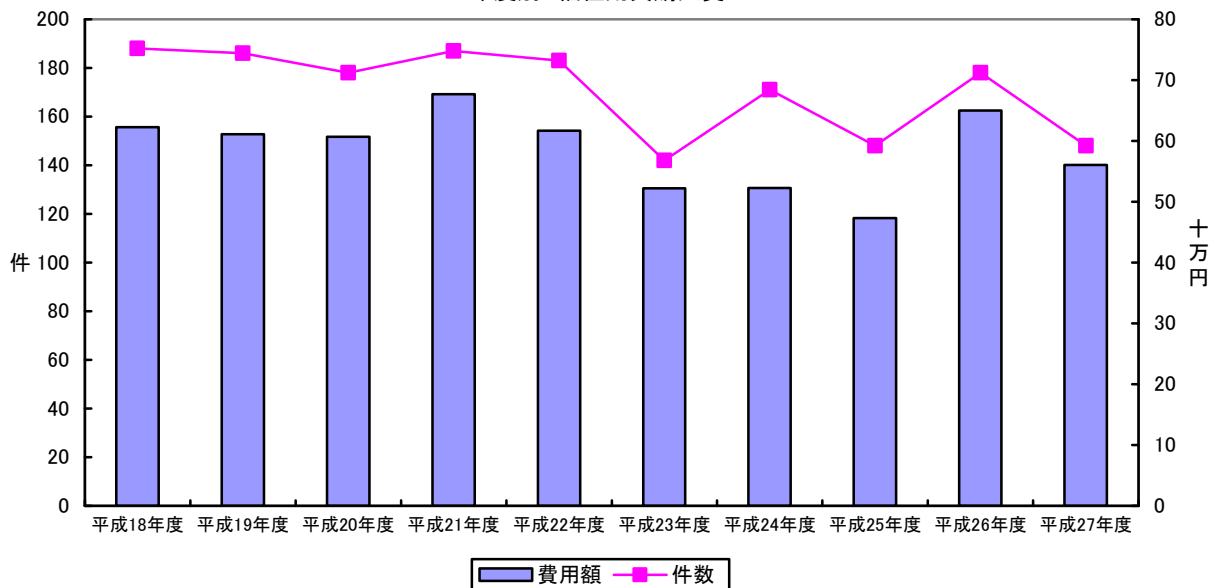
年度別 介護予防福祉用具購入費



《介護給付》

	平成 18 年度	平成 19 年度	平成 20 年度	平成 21 年度	平成 22 年度
件数 (件)	188	186	178	187	183
費用額 (円)	6,224,225	6,108,387	6,067,786	6,766,726	6,168,158
	平成 23 年度	平成 24 年度	平成 25 年度	平成 26 年度	平成 27 年度
件数 (件)	142	171	148	178	148
費用額 (円)	5,222,600	5,224,724	4,733,233	6,500,016	5,604,071

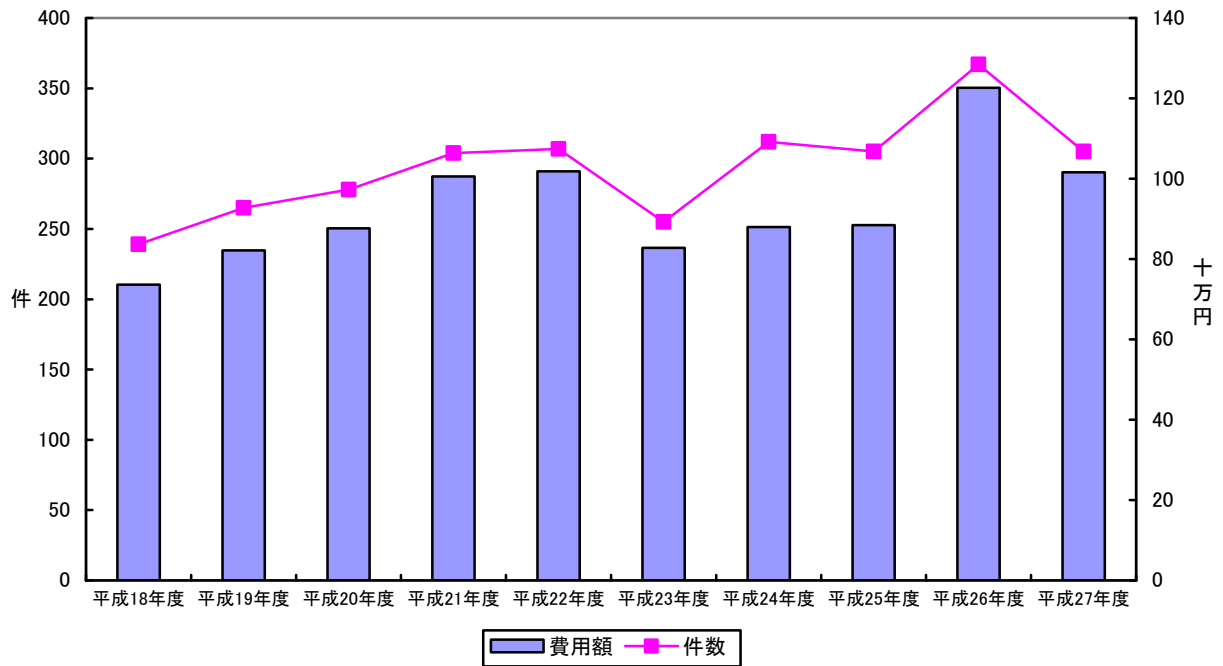
年度別 福祉用具購入費



《全体》

	平成 18 年度	平成 19 年度	平成 20 年度	平成 21 年度	平成 22 年度
件数 (件)	239	265	278	304	307
費用額 (円)	7,363,678	8,218,829	8,763,327	10,057,276	10,186,475
	平成 23 年度	平成 24 年度	平成 25 年度	平成 26 年度	平成 27 年度
件数 (件)	255	312	305	367	305
費用額 (円)	8,279,633	8,798,342	8,847,164	12,261,817	10,156,418

年度別 福祉用具購入費(全体)

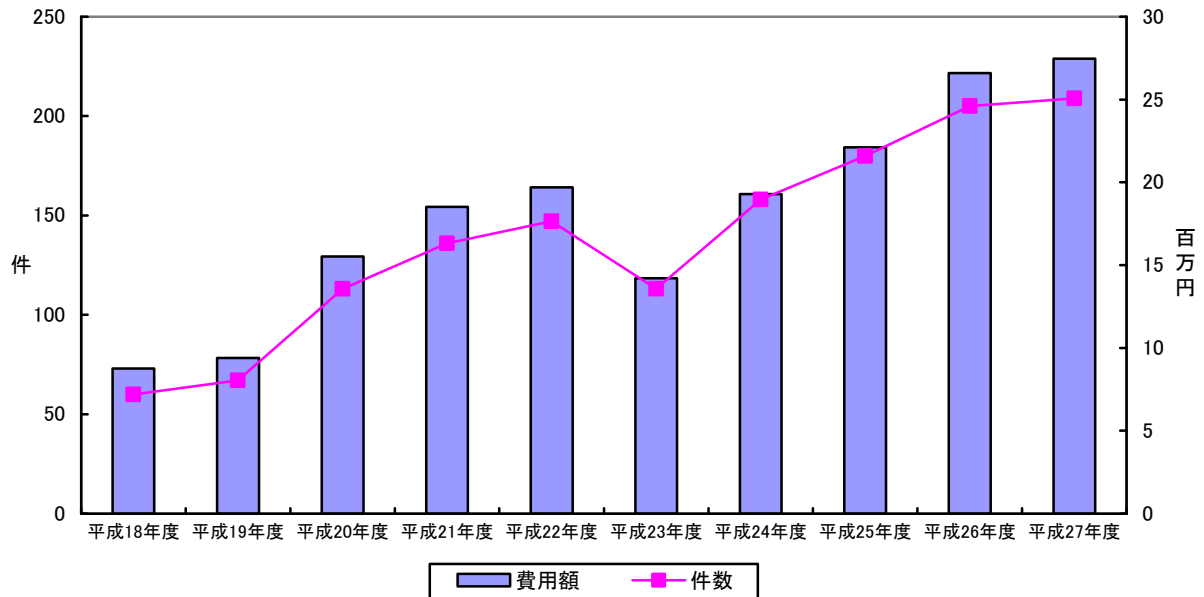


⑬住宅改修費

《予防給付》

	平成 18 年度	平成 19 年度	平成 20 年度	平成 21 年度	平成 22 年度
件数 (件)	60	67	113	136	147
費用額 (円)	8,754,301	9,385,758	15,521,389	18,509,989	19,696,683
	平成 23 年度	平成 24 年度	平成 25 年度	平成 26 年度	平成 27 年度
件数 (件)	113	158	180	205	209
費用額 (円)	14,204,392	19,292,060	22,116,522	26,607,292	27,472,750

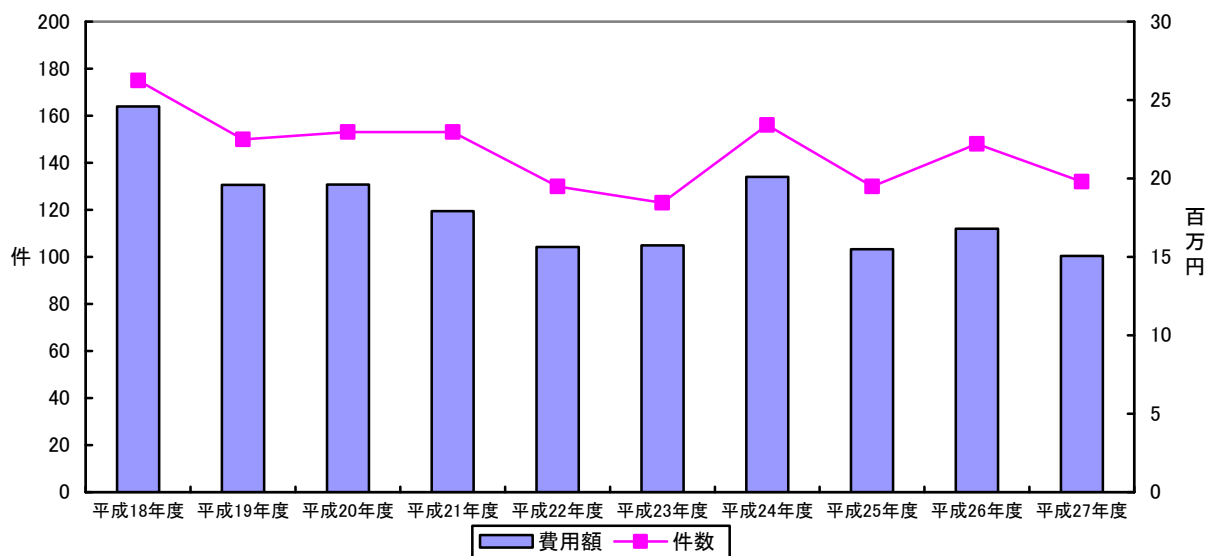
年度別 介護予防住宅改修費



《介護給付》

	平成 18 年度	平成 19 年度	平成 20 年度	平成 21 年度	平成 22 年度
件数 (件)	175	150	153	153	130
費用額 (円)	24,601,095	19,584,707	19,612,768	17,910,210	15,630,316
	平成 23 年度	平成 24 年度	平成 25 年度	平成 26 年度	平成 27 年度
件数 (件)	123	156	130	149	132
費用額 (円)	15,740,935	20,100,050	15,495,998	16,791,799	15,060,600

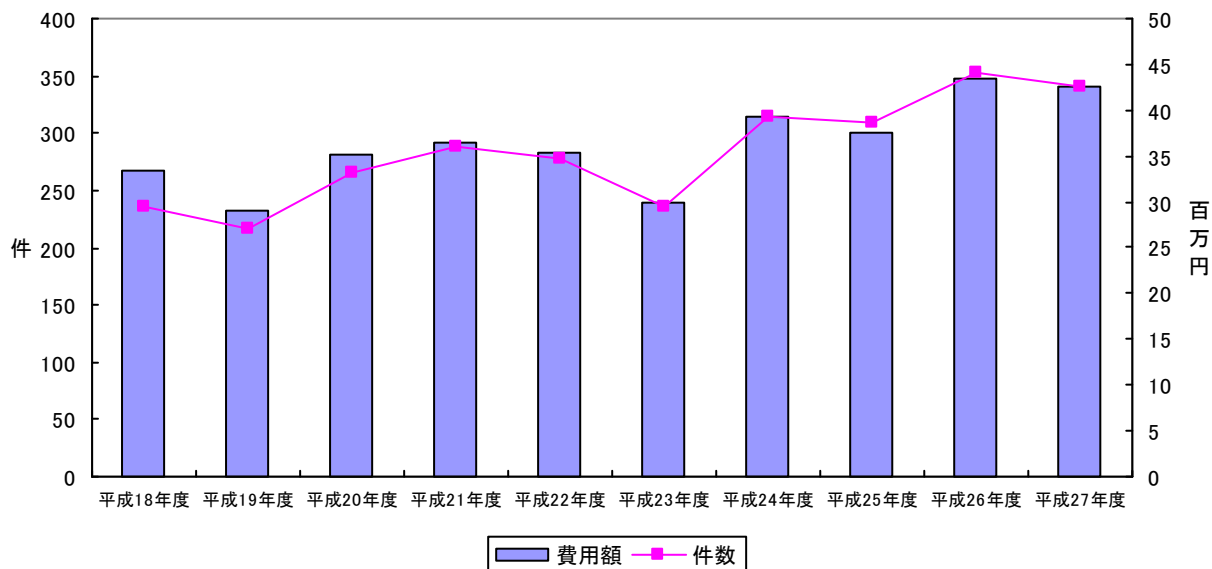
年度別 住宅改修費



《全体》

	平成 18 年度	平成 19 年度	平成 20 年度	平成 21 年度	平成 22 年度
件数 (件)	235	217	266	289	277
費用額 (円)	33,355,396	28,970,465	35,134,157	36,420,199	35,326,999
	平成 23 年度	平成 24 年度	平成 25 年度	平成 26 年度	平成 27 年度
件数 (件)	236	314	310	354	341
費用額 (円)	29,945,327	39,392,110	37,612,520	43,399,091	42,533,350

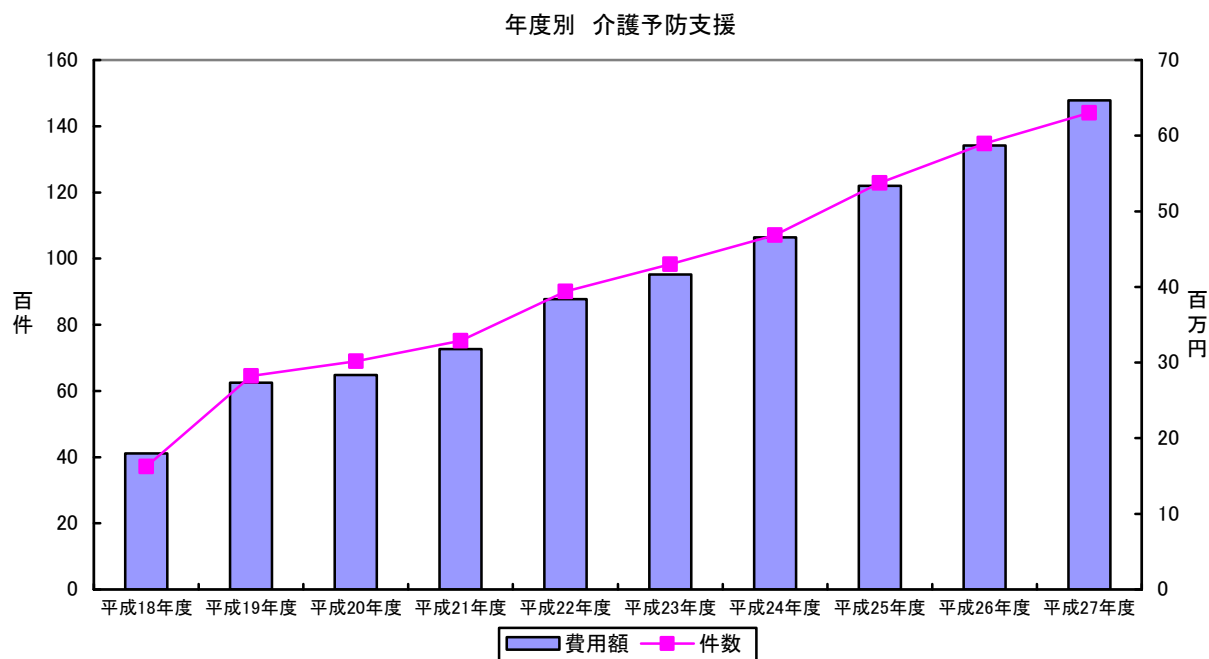
年度別 住宅改修費(全体)



2. その他サービス

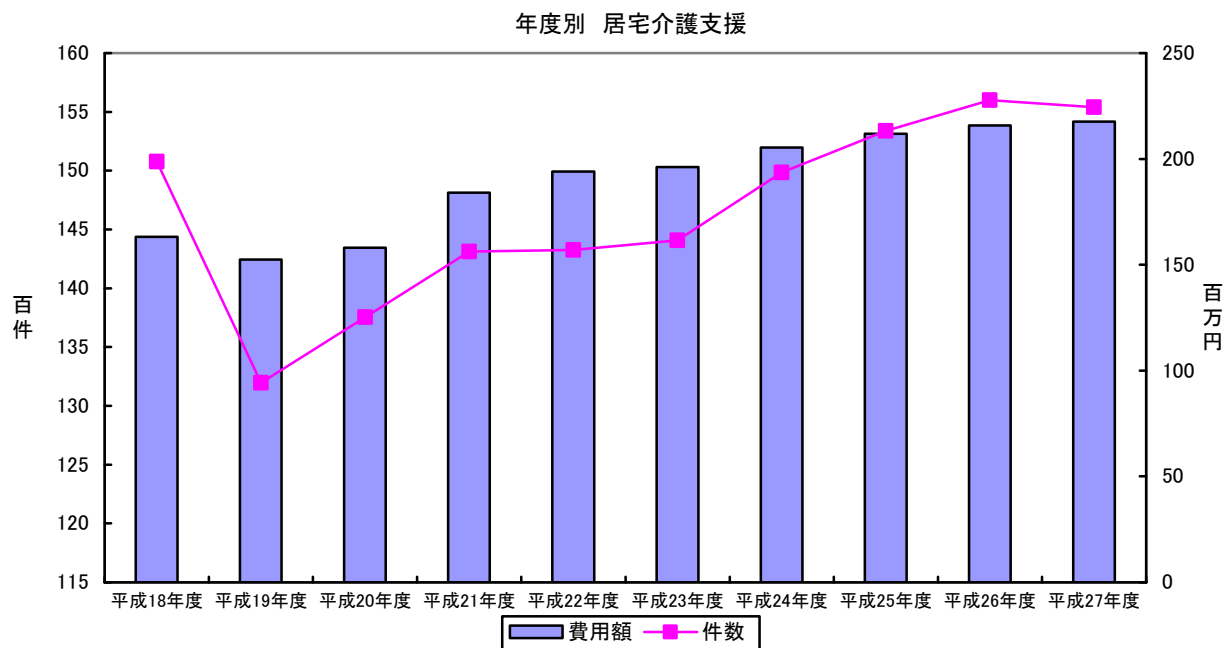
①介護予防支援

	平成 18 年度	平成 19 年度	平成 20 年度	平成 21 年度	平成 22 年度
件数 (件)	3,716	6,452	6,894	7,518	9,010
費用額 (円)	7,966,450	27,335,500	28,348,500	31,793,620	38,399,200
	平成 23 年度	平成 24 年度	平成 25 年度	平成 26 年度	平成 27 年度
件数 (件)	9,824	10,712	12,283	13,471	14,407
費用額 (円)	41,656,880	46,544,635	53,346,948	58,695,798	64,677,669



②居宅介護支援

	平成 18 年度	平成 19 年度	平成 20 年度	平成 21 年度	平成 22 年度
件数 (件)	15,076	13,195	13,755	14,311	14,326
費用額 (円)	163,127,360	152,415,967	158,046,634	184,034,108	193,990,732
	平成 23 年度	平成 24 年度	平成 25 年度	平成 26 年度	平成 27 年度
件数 (件)	14,408	14,984	15,339	15,599	15,541
費用額 (円)	196,167,472	205,368,692	211,946,017	215,836,894	217,602,516



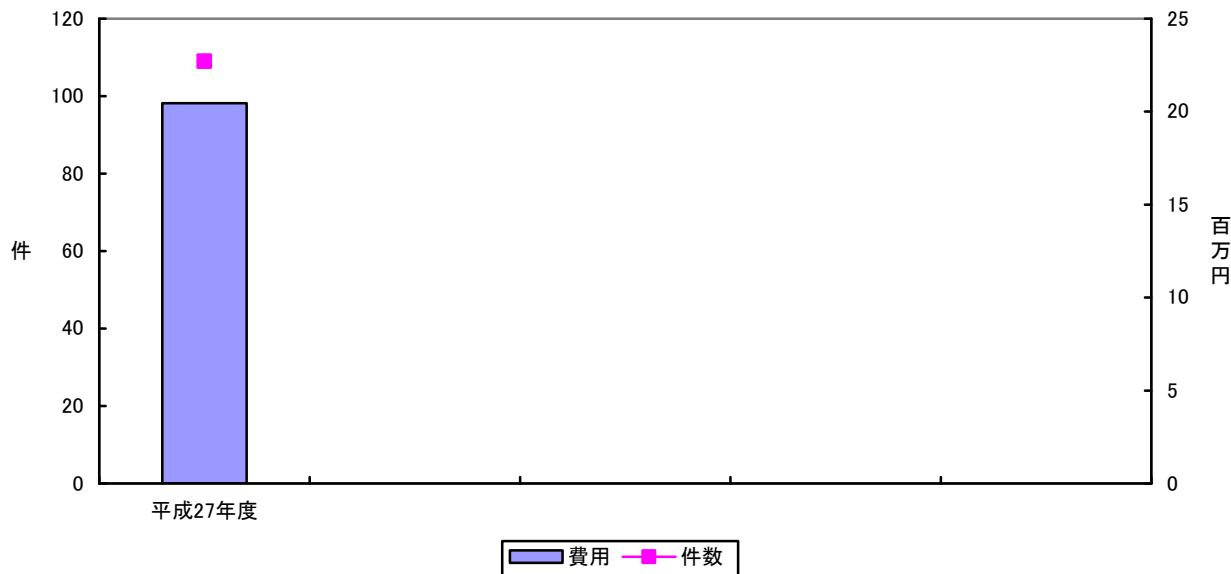
3. 地域密着型サービス

①定期巡回・随時対応型訪問介護看護

《予防給付》

	平成 27年度
件数 (件)	109
費用額 (円)	20,460,947

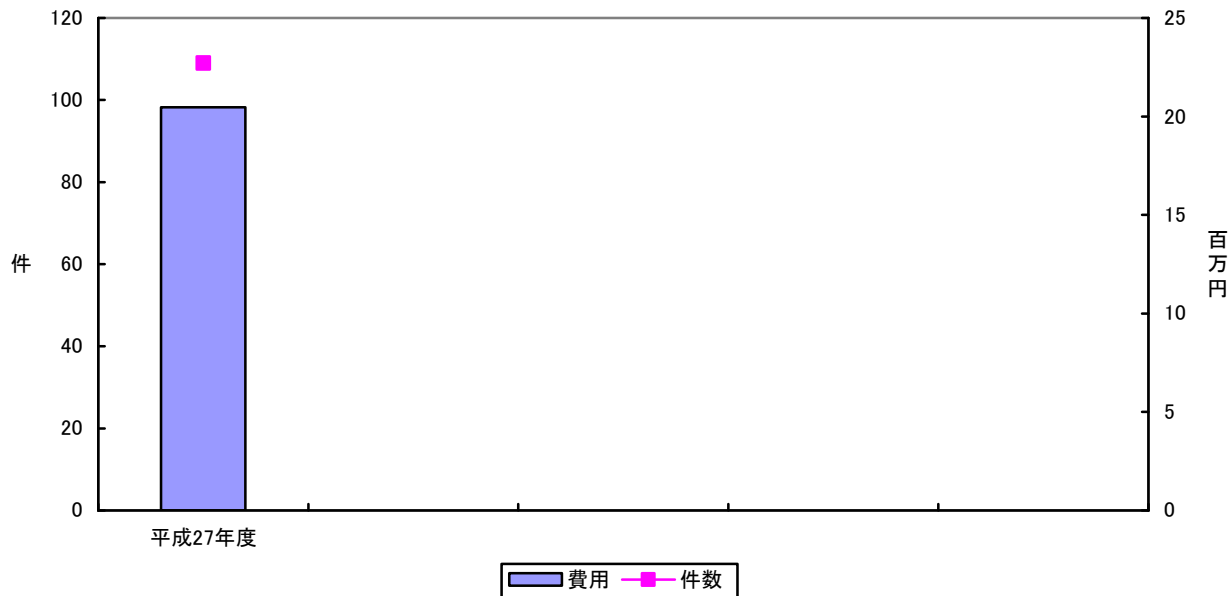
年度別 定期巡回・随時対応型訪問介護看護



《全体》

	平成 27年度
件数 (件)	109
費用額 (円)	20,460,947

年度別 定期巡回・随時対応型訪問介護看護(全体)

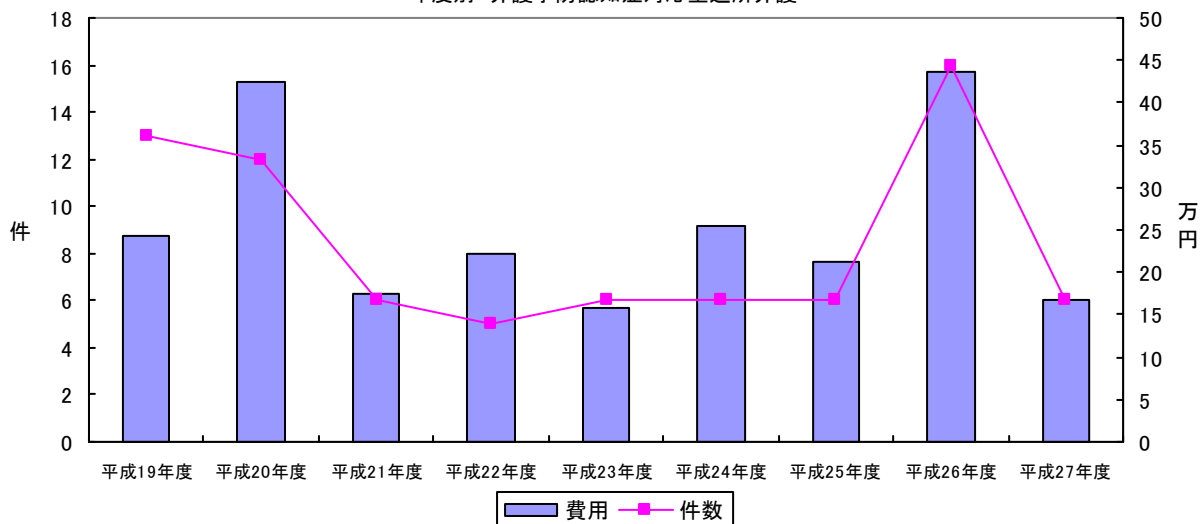


②認知症対応型通所介護

《予防給付》

	平成19年度	平成20年度	平成21年度	平成22年度	平成23年度
件数(件)	13	12	6	5	6
費用額(円)	242,250	424,640	173,960	222,320	157,960
	平成24年度	平成25年度	平成26年度	平成27年度	
件数(件)	6	6	16	6	
費用額(円)	255,284	212,356	436,549	168,341	

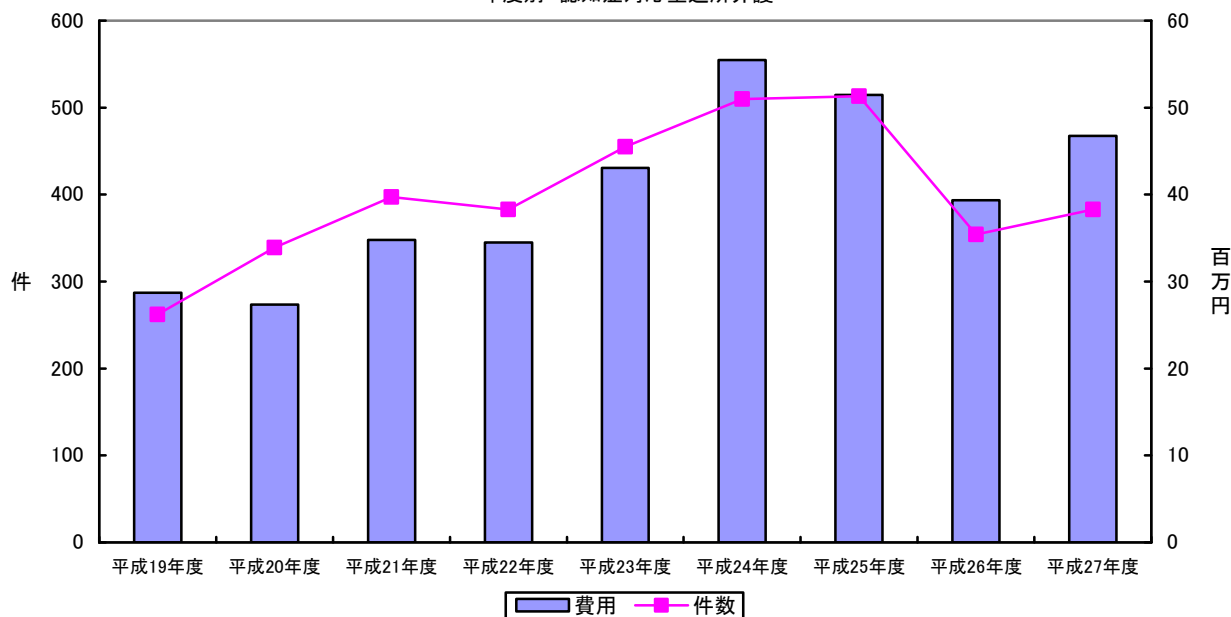
年度別 介護予防認知症対応型通所介護



《介護給付》

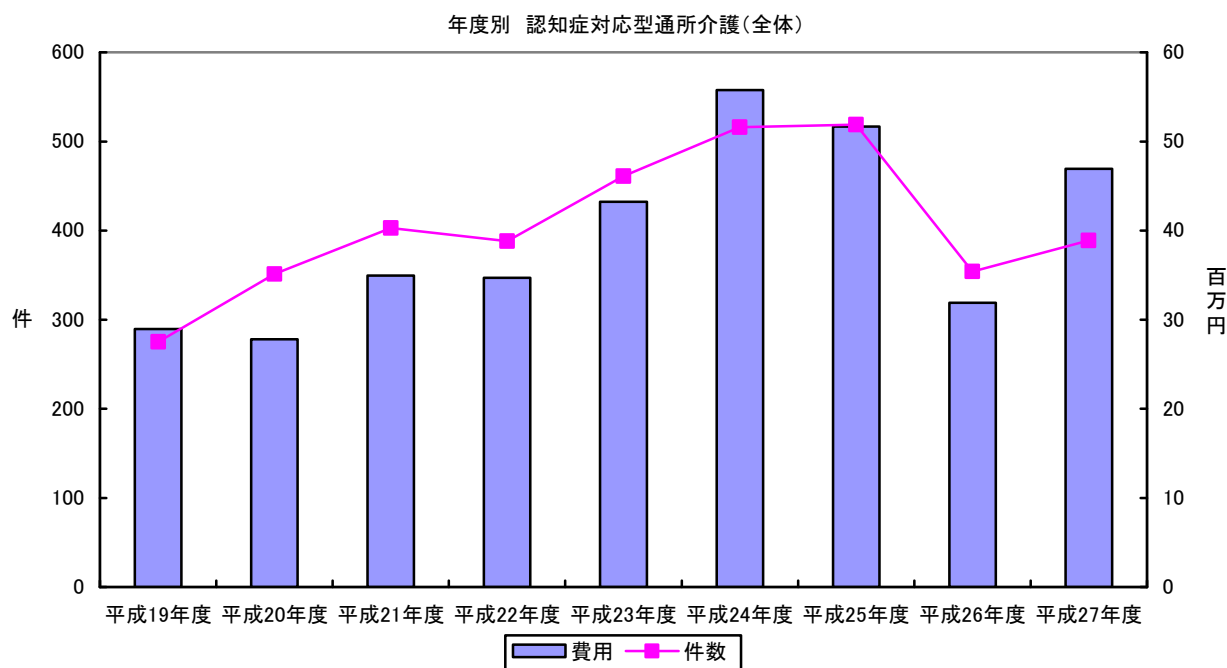
	平成19年度	平成20年度	平成21年度	平成22年度	平成23年度
件数(件)	262	339	397	383	455
費用額(円)	28,714,280	27,359,040	34,769,960	34,476,570	43,059,520
	平成24年度	平成25年度	平成26年度	平成27年度	
件数(件)	510	513	338	383	
費用額(円)	55,490,533	51,452,259	38,904,189	46,753,706	

年度別 認知症対応型通所介護



《全体》

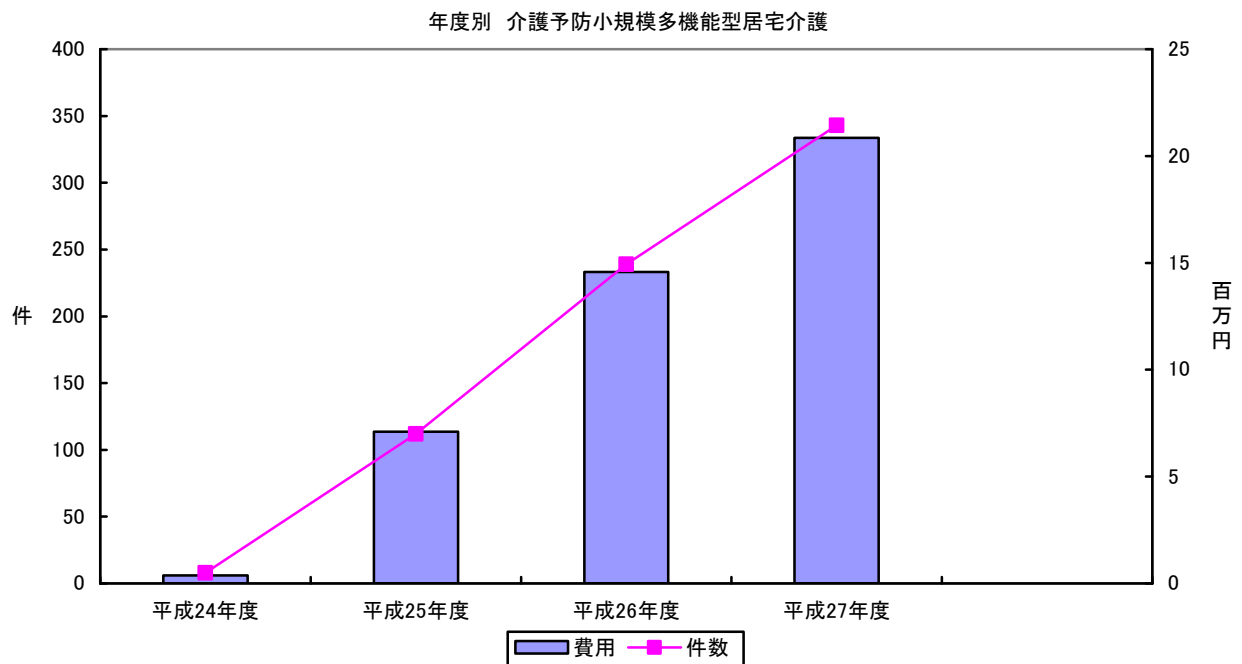
	平成 19 年度	平成 20 年度	平成 21 年度	平成 22 年度	平成 23 年度
件数 (件)	275	351	403	403	461
費用額 (円)	28,956,530	27,783,680	34,943,920	34,943,920	43,217,480
	平成 24 年度	平成 25 年度	平成 26 年度	平成 27 年度	
件数 (件)	516	519	354	389	
費用額 (円)	55,745,817	51,664,615	31,870,738	46,922,047	



③小規模多機能型居宅介護

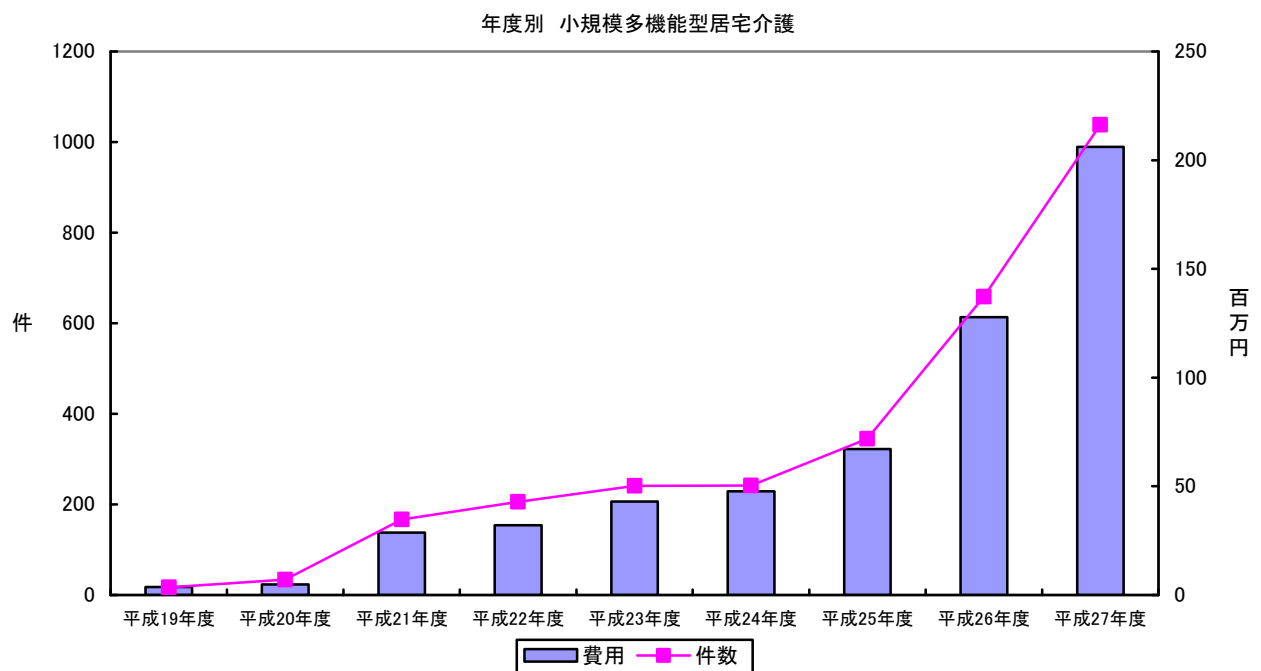
《予防給付》

	平成 24 年度	平成 25 年度	平成 26 年度	平成 27 年度
件数 (件)	8	112	239	343
費用額 (円)	375,064	7,105,912	14,569,241	20,853,992



《介護給付》

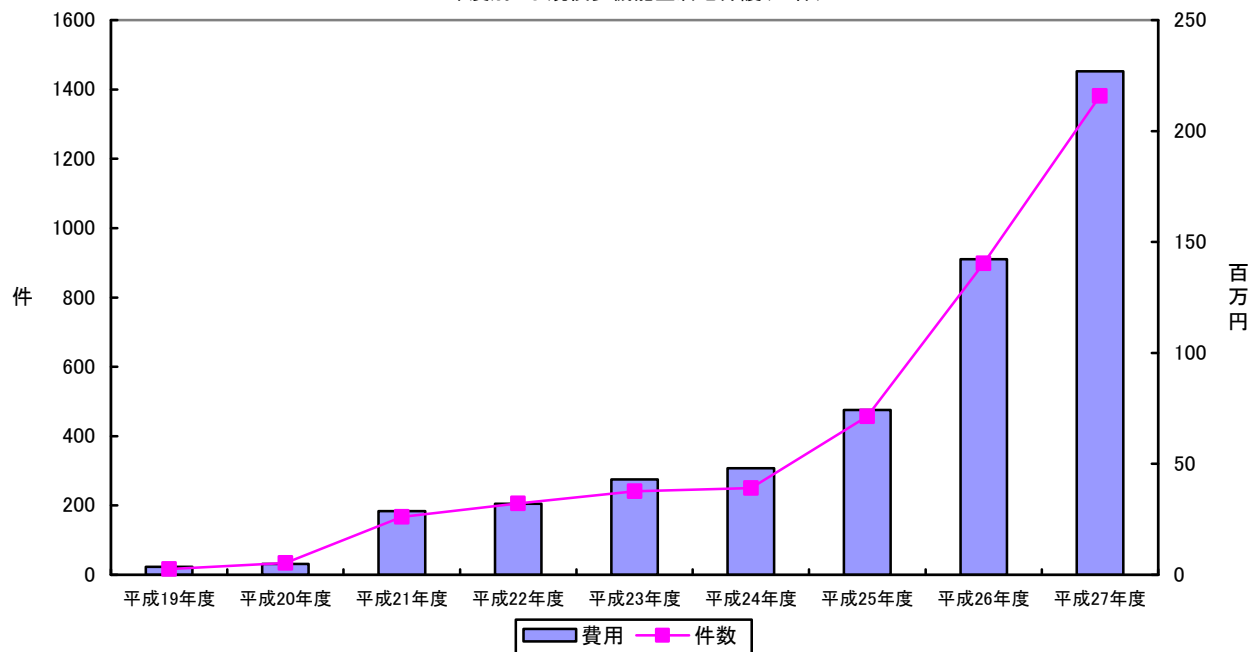
	平成 19 年度	平成 20 年度	平成 21 年度	平成 22 年度	平成 23 年度
件数 (件)	17	34	167	206	241
費用額 (円)	3,610,570	4,867,610	28,668,160	32,073,460	43,016,300
	平成 24 年度	平成 25 年度	平成 26 年度	平成 27 年度	
件数 (件)	242	345	659	1,038	
費用額 (円)	47,733,384	67,185,872	127,729,610	206,078,211	



《全体》

	平成 19 年度	平成 20 年度	平成 21 年度	平成 22 年度	平成 23 年度
件数 (件)	17	34	167	206	241
費用額 (円)	3,610,570	4,867,610	28,668,160	32,073,460	43,016,300
	平成 24 年度	平成 25 年度	平成 26 年度	平成 27 年度	
件数 (件)	250	457	898	1,381	
費用額 (円)	48,108,448	74,291,784	142,298,851	226,932,203	

年度別 小規模多機能型居宅介護(全体)

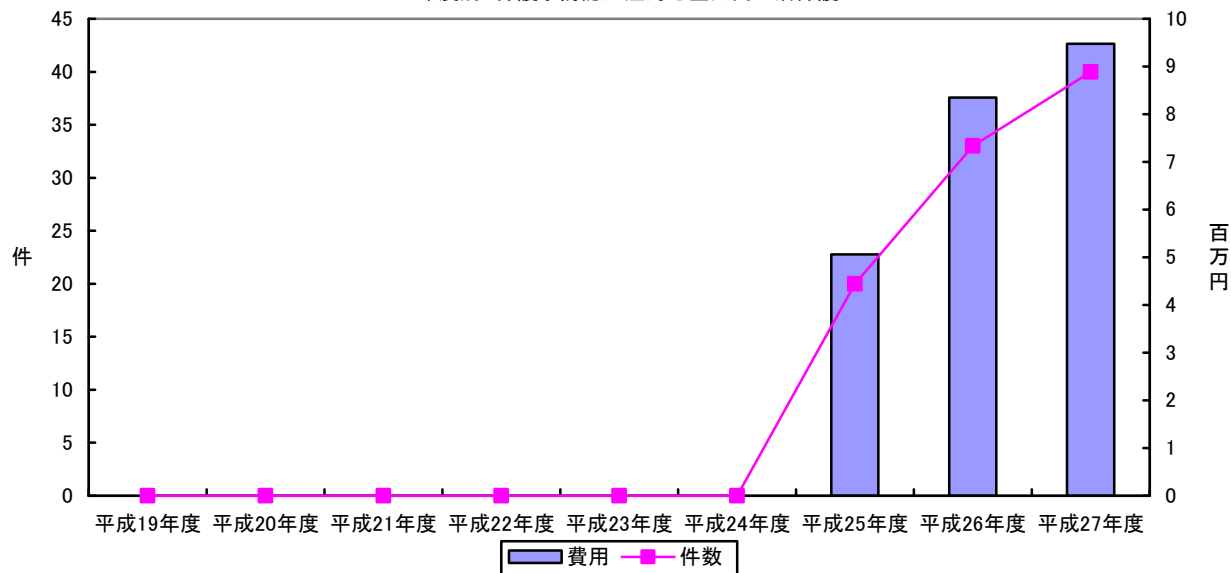


④認知症対応型共同生活介護

《予防給付》

	平成 19 年度	平成 20 年度	平成 21 年度	平成 22 年度	平成 23 年度
件数 (件)	0	0	0	0	0
費用額 (円)	0	0	0	0	0
	平成 24 年度	平成 25 年度	平成 26 年度	平成 27 年度	
件数 (件)	0	20	33	40	
費用額 (円)	0	5,057,758	8,351,895	9,474,115	

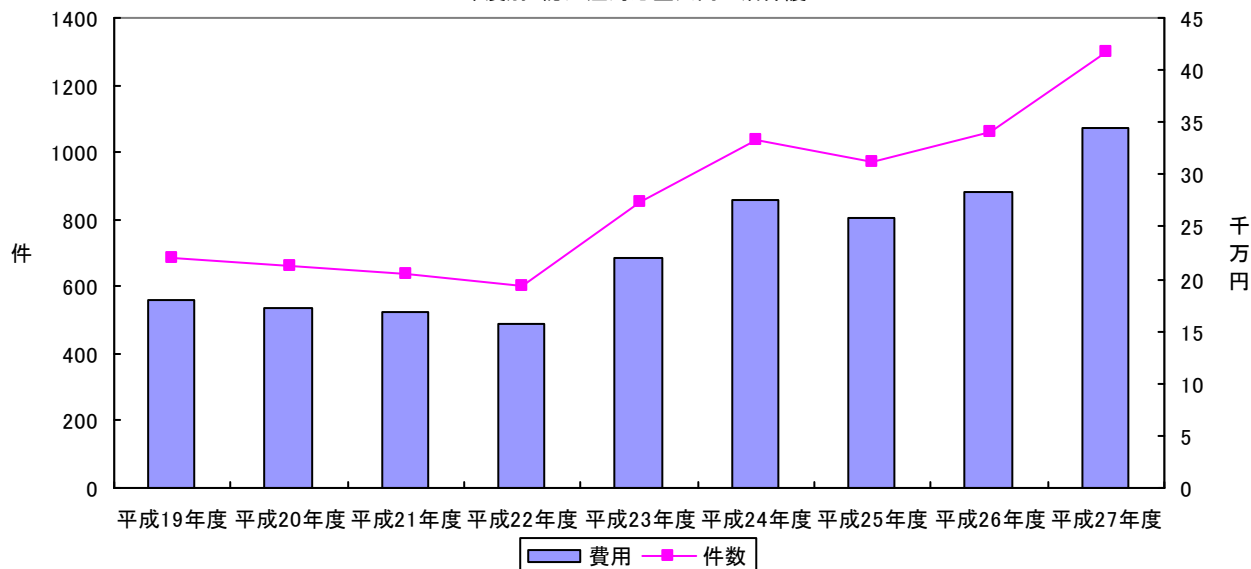
年度別 介護予防認知症対応型共同生活介護



《介護給付》

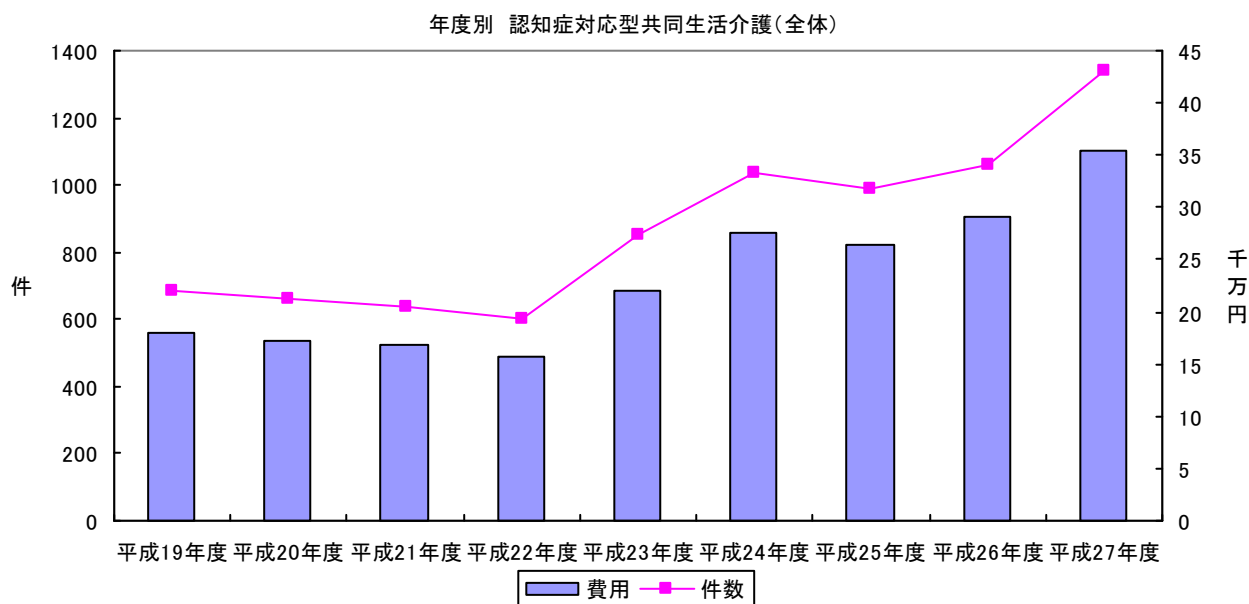
	平成 19 年度	平成 20 年度	平成 21 年度	平成 22 年度	平成 23 年度
件数 (件)	687	659	640	603	851
費用額 (円)	180,919,428	172,807,380	169,224,295	157,788,541	220,729,412
	平成 24 年度	平成 25 年度	平成 26 年度	平成 27 年度	
件数 (件)	1,038	971	1,059	1,300	
費用額 (円)	276,071,190	259,030,449	283,131,870	344,811,546	

年度別 認知症対応型共同生活介護



《全体》

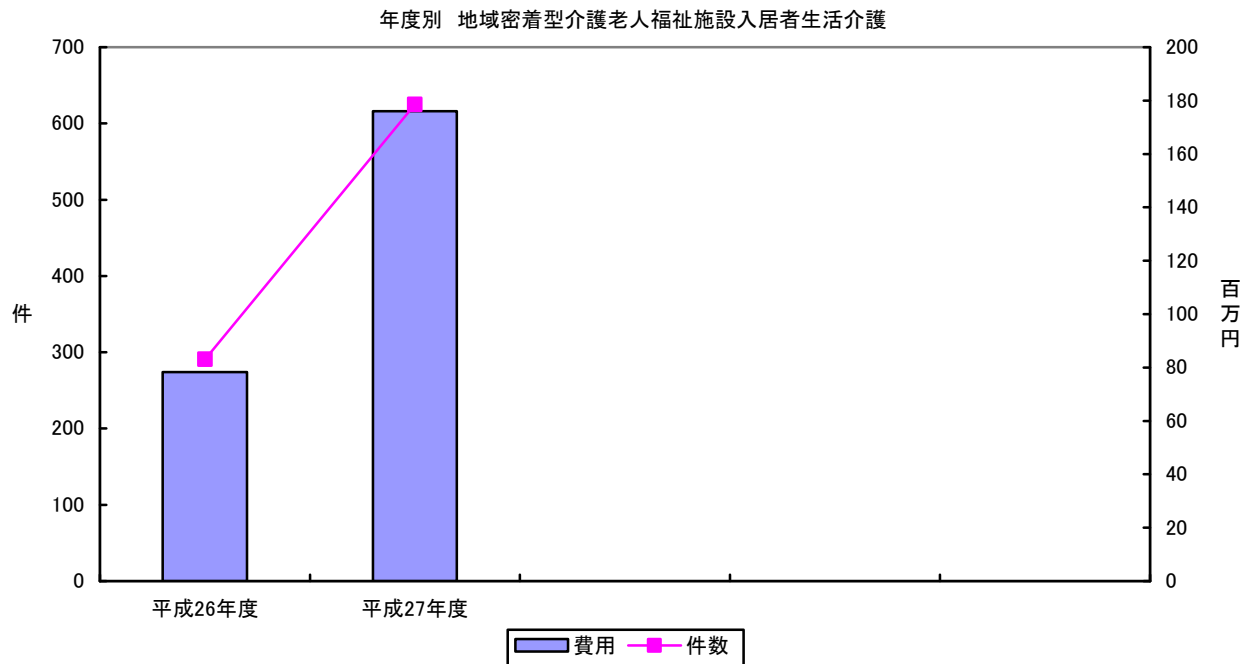
	平成 19 年度	平成 20 年度	平成 21 年度	平成 22 年度	平成 23 年度
件数 (件)	687	659	640	603	851
費用額 (円)	180,919,428	172,807,380	169,224,295	157,788,541	220,729,412
	平成 24 年度	平成 25 年度	平成 26 年度	平成 27 年度	
件数 (件)	1,038	991	1,059	1,340	
費用額 (円)	276,071,190	264,088,207	291,483,765	354,285,661	



⑤地域密着型介護老人福祉施設入所者生活介護

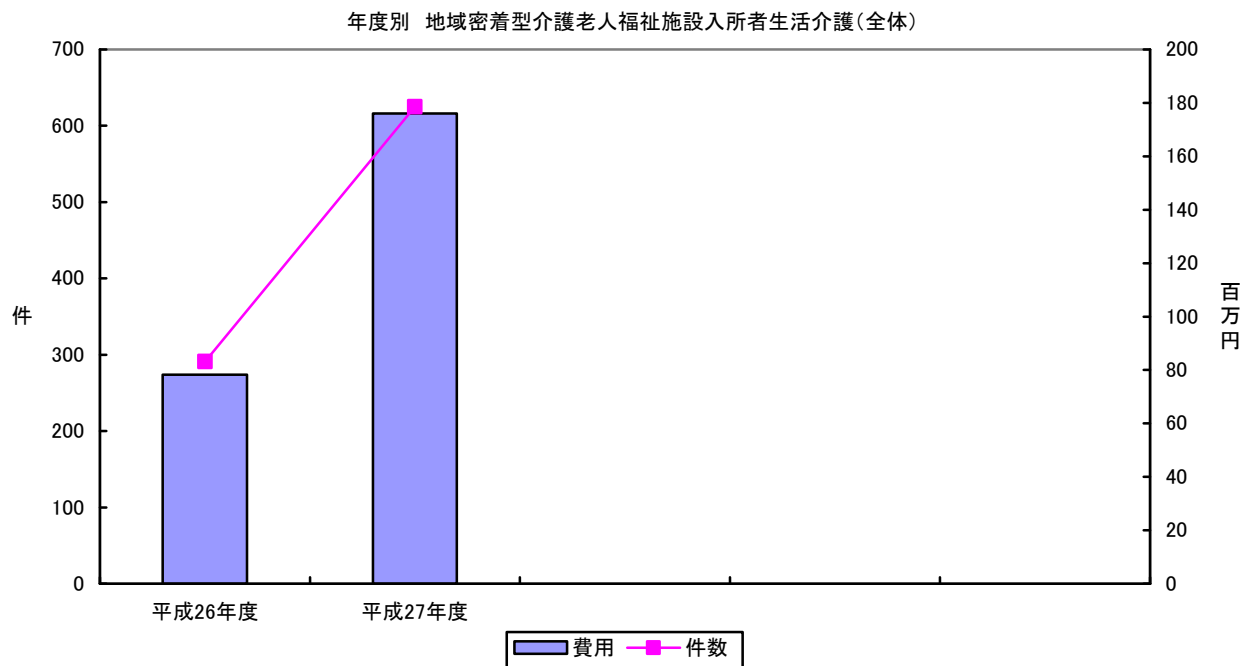
《介護給付》

	平成 26 年度	平成 27年度
件数 (件)	291	625
費用額 (円)	78,264,825	176,017,855



《全体》

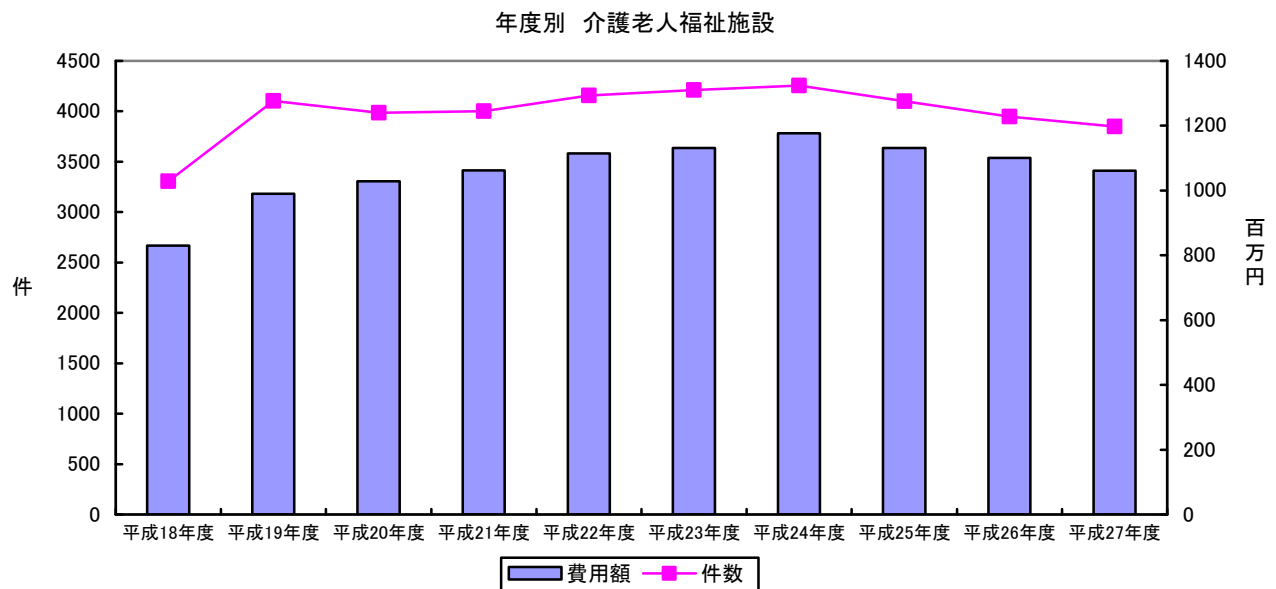
	平成 26 年度	平成 27年度
件数 (件)	291	625
費用額 (円)	78,264,825	176,017,855



4. 施設サービス

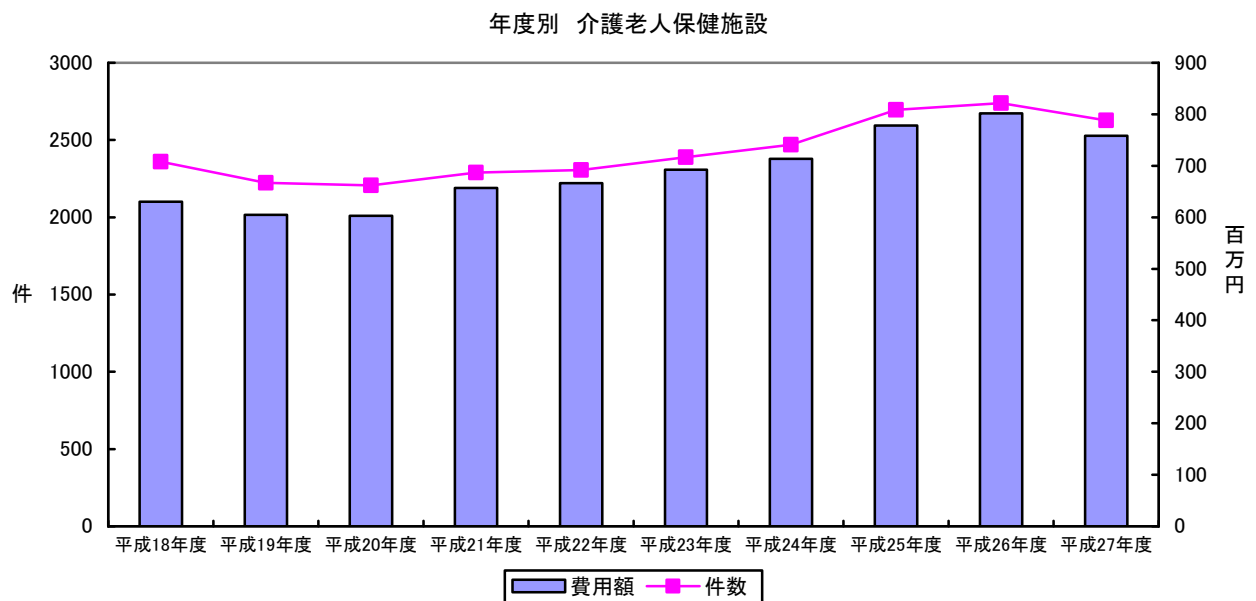
①介護老人福祉施設（特別養護老人ホーム）

	平成 18 年度	平成 19 年度	平成 20 年度	平成 21 年度	平成 22 年度
件数 (件)	3,306	4,104	3,986	4,002	4,157
費用額 (円)	830,154,347	990,408,215	1,028,258,170	1,061,886,091	1,114,254,413
	平成 23 年度	平成 24 年度	平成 25 年度	平成 26 年度	平成 27 年度
件数 (件)	4,212	4,256	4,099	3,946	3,850
費用額 (円)	1,131,327,341	1,176,896,200	1,131,453,262	1,101,026,896	1,061,016,860



②介護老人保健施設

	平成 18 年度	平成 19 年度	平成 20 年度	平成 21 年度	平成 22 年度
件数 (件)	2,360	2,223	2,207	2,289	2,305
費用額 (円)	630,107,547	604,626,939	603,103,453	656,947,629	666,319,093
	平成 23 年度	平成 24 年度	平成 25 年度	平成 26 年度	平成 27 年度
件数 (件)	2,388	2,470	2,695	2,738	2,628
費用額 (円)	692,652,707	713,490,621	778,484,954	802,094,033	758,098,123



③介護療養型医療施設

	平成 18 年度	平成 19 年度	平成 20 年度	平成 21 年度	平成 22 年度
件数 (件)	199	152	198	155	140
費用額 (円)	61,239,679	47,025,206	59,426,064	48,402,144	41,460,963
	平成 23 年度	平成 24 年度	平成 25 年度	平成 26 年度	平成 27 年度
件数 (件)	164	172	143	133	90
費用額 (円)	51,899,655	52,206,571	45,109,198	38,884,335	27,709,495

