

平成29年度

小牧市児童館のしおり



キミと一緒に、育ってきたい。
Komaki

児童館のあゆみ

昭和55年	4月	味岡児童館開設
昭和57年	4月	児童センター開設（中部公民館内）
平成2年	4月	篠岡児童館開設
〃		小牧児童館開設
〃		小牧南児童館開設
平成4年	9月	北里児童館開設（北里市民センター内）
平成17年	11月	西部児童館開設（西部コミュニティ内）
平成21年	4月	小牧南児童館移設（南部コミュニティ内）
〃		大城児童館開設
平成22年	4月	小牧児童館移設
平成25年	1月	味岡児童館移設

小牧市 ことば政策課

児童センター・児童館とは

0歳～18歳までの児童や、その児童に関わる地域の皆さんが自由に来館できる施設です。健康増進や情操を豊かにするために色々な体験ができるよう環境を整備し、児童の健全育成をすすめることを目的として活動しています。

目指す子ども像

- ・ 強くたくましく元気にあそべる子ども
- ・ 友だちと仲良くあそべる子ども
- ・ よく考え進んで行動できる子ども

利用案内

《内 容》

- ◆児童センター、児童館には、いろいろな遊具があります。

卓球台、一輪車、マット、ブロック、囲碁、将棋、トランポリン、ドミノ、オセロなど

- ◆楽しい行事がたくさんあります。

《主な行事》新一年生歓迎、母の日・父の日プレゼント作り、こまキッズフェスタ、ハロウィン、クリスマス会、新年お楽しみ会、映画会、クッキングなど。(行事内容は、各館多少違います)

※行事の詳細は、広報「こまき」または「館だより」をご覧ください。

- ◆乳幼児活動があります。

- ◆父母クラブ活動があります。

開館時間

- ・ 午前9時30分～午後5時30分

※ 味岡・大城児童館（学習室及び音楽室）・小牧児童館（多目的室）・篠岡児童館（学習室・遊戯室）に限り、中学生は午後7時まで、高校生は午後9時まで利用可

休館日

※ 児童センター

月曜日・祝日（月曜日が祝日の場合は翌日も休館）

年末年始（12月28日～1月4日）

※ 大城児童館

火曜日・年末年始（12月28日～1月4日）

※ 篠岡児童館

水曜日・年末年始（12月28日～1月4日）

※ 小牧南児童館・西部児童館・味岡児童館・北里児童館・小牧児童館

年末年始（12月28日～1月4日）

※小牧市に警報(大雨・暴風)が発表されている時は臨時閉館

※感染症患者(インフルエンザ・ノロウイルス等)及び学級閉鎖等対象者の児童館の利用はお控えください。

児童館の約束

1. 「こんにちは」「さようなら」のあいさつをしましょう。
2. 来たら必ず来館者名簿に記入しましょう。
3. 飲食は原則として禁止しています。但し、昼食は決められた時間内、場所で食べることができます。
4. 履物は、靴箱に入れましょう。
5. 使った遊具は、必ず元の場所に片付けましょう。
6. みんなに迷惑をかけないようにしましょう。
7. 自転車は決められた場所に置き、鍵をかけましょう。
8. 遊具は大切に使いましょう。
9. お金やおもちゃは、持ってこないようにしましょう。
10. 小学生以上は、一人で利用できますが、就学前の幼児は必ず保護者が付き添ってください。

児童館の乳幼児活動

- ◆ 登録が必要な活動・・・時間・期日は児童センター、各児童館で相違あり。
- ※ 募集登録は3月に行います。(市内在住親子)
詳しくは2月15日号の広報「こまき」をご覧ください。
問合せは各児童館へ。

母と子クラブ

- ◎ 遊びを通して、親子のふれあいを楽しみましょう。
 - (内 容) 体操、リズム遊び、運動あそび、紙芝居等
 - (対 象) 満2歳～未就園児とその保護者
 - (時 間) 午前中1時間程度
 - (活動日) 週1回(春・夏・冬休み中は除く)
- ※開催の曜日は児童センター・各児童館で異なります。

運動あそびクラブ

(児童センター、各児童館で相違あり)

- ◎ 集団で運動あそびをする中で、運動機能の助長を図る。
 - (内 容) 運動やゲームを楽しむ
 - (対 象) 年長児
 - (時 間) 午後40分程度
 - (活動日) 週1回(春・夏・冬休み中は除く)
- ※開催の曜日は児童センター・各児童館で異なります。

◆ 随時参加できる活動

ちびっこ広場

- ◎ いろいろな遊びを通して親子のふれあいを深めましょう。
 - (対 象) 1歳前後の子どもとその保護者
 - (活動日) 毎週火、水、木、金曜日 (午前中)
- ※ 詳しくは、児童センター、各児童館へ問い合わせてください。

その他

◎ 各児童館の乳幼児子育て支援に関する教室です。

(曜日・時間は各館にお問い合わせ下さい)

センター	読み聞かせ 親子リトミック キッズ英語 英語でリトミック 親子でチャチャチャ おもちゃであそぶ おもしろ子育て	第3(水・金) 第2(木・金) 第1(土) 年9回 第3(水) 第4(水)	小牧	読み聞かせ 親子リトミック よちよち広場 ママびよ広場 親子でイングリッシュ ベビーマッサージ 英語であそぼう ベビーヨガ	第3(火・水・木・金) 第1(月) 毎週(木) 第1を除く(月) 第4(月) 年4回 年6回(水) 年3回(火)
味岡	お・は・な・し 楽器であそぶ ハローイングリッシュ おひさまリトミック リトミック えいごであそぶ 赤ちゃんサロン ベビーマッサージ 産後ヨガ アートであそぶ	毎週(月・水・金) 第2(土) 第2(月) 隔月第3(月) 隔月第3(月) 第4(月) 毎週(水) 隔月 隔月 年2回	北里	読み聞かせ エアートランポリン ベビーマッサージ びよびよ広場 リトミック 英語で遊ぼう あつまれ年中組 できるよ年少組	第2(水・木) 第3(月～金) 年4回 毎週(月・水) 第2(土) 第3(日) 毎週(月) 毎週(水)
篠岡	お・は・な・し リトミック 赤ちゃんサロン 楽器であそぶ ベビーマッサージ 産後ヨガ えいごであそぶ クラフトルーム ハローイングリッシュ アートであそぶ	毎週(火・木) 第1(月) 毎週(月) 第3(月) 年5回 隔月 第3(金) 第2(土) 第2(金) 年2回	西部	読み聞かせ ひよこ広場 リトミック ベビーマッサージ 英語であそぶ ふわふわ遊具	第2(水・木) 毎週(月) 第2,4(木) 第4(月) 年4回 年6回 不定期
小牧南	読み聞かせ のびのびルーム ベビーマッサージ リトミック 英語で遊ぼう あつまれ年中組! ちびっこ広場	第3(火・金) 毎週(水) 年3回 年4回(月) 年6回(日) 毎週(月) 毎週(火・金)	大城	リトミック ベビーマッサージ 産後ヨガ おはなしの森 赤ちゃんサロン 楽器であそぶ えいごであそぶ アートであそぶ ハローイングリッシュ	第2(月) 年6回 年6回 毎週(月・水・金) 毎週(水・金) 第4(土) 第1(金) 年2回 第4(金)

父母クラブ活動

◆父母クラブとは

お互いの親睦をはかりながら子育てや家庭、子どもたちを取りまく様々な問題についてみんなで話し合い、みんなで考え解決していきます。地域の子どもたちの健全育成に、児童センター・児童館活動に協力しています。

◆父母クラブ入会

3月に各児童館のクラブ員募集（小牧市在住者）を行います。子どものクラブの加入と同時に入会となります。

詳しくは2月15日号の広報「こまき」に掲載します。

※詳細は、各児童館にお問い合わせください。

◆活動

- ・親子あそびの世代間の交流・文化活動
（子ども同士や親子、おじいさん、おばあさんとの交流を深める）
- ・行事への協力
（児童センター・児童館の催し物への共催）
- ・家庭養育に関する研修会
（子どもたちの健全育成のための研修会、会員自身の資質向上）
- ・児童事故防止のための活動（環境整備など）
（子どもたちを未然に守る活動）

児童館の子育て支援教室

〈 ベビーマッサージ教室 〉

(目的) 親子のスキンシップを深める。

(対象児) 2ヶ月～6ヶ月児の親子

(場所) 各児童館 (児童センター除)

年数回

※ 詳細等については各児童館へ問い合せてください。

〈 育児相談 〉

保健師が巡回して相談に応じる。

・ 発達、発育等の相談・身体計測 (母子)

・ 相談日・・・味岡 5/26・7/14・10/27・H30 1/26

篠岡 5/19・9/22・11/24・H30 2/23

小牧 6/23・9/29・11/17・H30 2/3

小牧南 6/16・10/20・12/15・H30 2/16

北里 5/12・9/8・11/10・H30 3/2

西部 6/9・10/13・12/8・H30 2/9

大城 7/7・10/6・H30 1/19・3/9

・ 相談時間……………午前10時00分～午前11時15分

平成29年度 児童館の主な行事計画

目標	児童センター	味岡児童館	篠岡児童館	小牧児童館	小牧南児童館	北里児童館	西郷児童館	大城児童館	こども政策課
	・楽しい行事に参加し、友だちとの輪を広げる ・新1年生歓迎会 ・親子ふれあい遊び ・母の日のプレゼント作り ・みんなであそぼう	・地域の輪、友達との輪を広げよう ・かまど名人1 ・さわやかコンサート ・人形劇 ・七タコンサート	・遊びを通して仲間の大切さを知る ・友達と輪を広げ楽しく遊ぶ ・新1年生歓迎会 ・春の交通安全 ・英語であそぼう ・母の日のプレゼント作り ・プラレール広場 ・父の日のプレゼント ・親子でクッキング ・英語であそぼう ・七タ会 ・夏まつり ・科学であそぼう ・おぼけ屋敷 ・親子で夏体験 ・英語であそぼう ・おじちゃん・おばあちゃんとおぼけ屋敷 ・わくわくクッキング ・ハロウィンパーティー ・英語であそぼう ・科学であそぼう ・こまキッズフェスタ2017 ・マリンバ・ピアノコンサート ・クリスマス会 ・パドミントン大会 ・英語であそぼう ・お茶会 ・大声大会 ・児童館まつり ・わくわくクッキング ・英語であそぼう ・お雛さまのお菓子作り ・科学であそぼう	・遊びを通して仲間をもち交流を楽しむ ・友達との輪を広げる ・新1年生歓迎会 ・英語であそぼう ・手芸を楽しむ ・こどもクッキング ・卓球あそび ・ペビーマツナー ・英語であそぼう ・手芸を楽しむ ・七タまつり ・卓球あそび ・英語であそぼう ・夏まつり ・こども科学研究所 ・こどもクッキング ・卓球あそび ・ハロウィン ・英語であそぼう ・卓球あそび ・手芸を楽しむ ・こまキッズフェスタ2017 ・クリスマス会 ・英語であそぼう ・新年お楽しみ会 ・卓球あそび ・こども科学研究所 ・こどもクッキング ・英語であそぼう ・手芸を楽しむ ・ひなまつり ・春休みお楽しみ会 ・卓球あそび	・遊びを通しての仲間作り ・地域に根差した児童館 ・新1年生歓迎会 ・母の日のプレゼント作り ・家族の絆応援プログラム①② ・家族の絆応援プログラム③④ ・父の日のプレゼント作り ・七タイベント ・英語で遊ぼう ・夏祭り ・光と影の部屋で遊ぼう ・夏休み思い出作り講座 ・サマークッキング ・キッズダンス ・敬老の日のプレゼント作り ・英語で遊ぼう ・ハロウィン撮影会 ・クリスマスグッズ作り ・こまキッズフェスタ2017 ・英語で遊ぼう ・親子対決講座 ・スイーツクッキング ・子どもだっけ忘年会 ・冬休み挑戦講座 ・クラブ教室 ・英語で遊ぼう ・パレンタイングッズ作り ・映画会 ・木工教室 ・レクキッズ大会	・遊びの体験を楽しむ ・仲間、地域との交流 ・新1年生歓迎会 ・かぶ作り ・母の日のプレゼント作り ・春の親子運動会 ・英語であそぼ ・父の日のプレゼント作り ・英語であそぼ ・アイスクリーム作り ・お相撲さんと遊ぼう ・親子福祉映画会 ・夏まつり ・夏休みクッキング ・敬老の日のイベント ・お月見イベント ・ハロウィン ・秋のちびっこ運動会 ・英語であそぼ ・こども文化講座 ・こまキッズフェスタ2017 ・英語であそぼ ・クリスマス会 ・クリスマスクラフト ・ニューイヤーフエスタ ・英語であそぼ ・豆まき ・パレンタインクラフト ・英語であそぼ ・春まつり	・地域みんな、楽しさのシェアリング ・ダンボールでおみせづくり ・ダンボールでゆうらうちづくり ・ワエルカムコンサート ・七タまつり ・わらべ縁日(納涼 夜のおまつり) ・卓球大会 ・ドラム教室 ・お月見コンサート ・竹細工 ・ハロウィンパーティー ・地域ロックフェス ・こまキッズフェスタ2017 ・クリスマスコンサート ・新年お楽しみ おもちつき ・パレンタインお菓子づくり ・わらべかんまつり	・ハロウィングリグリ ・えいごであそぼ ・インナーフォンションあそび ・キッズクッキング ・おぼけ屋敷教室	・こまキッズフェスタ2017 11月11日(土)予定
4月									
5月									
6月									
7月									第1回児童館運営委員会
8月									
9月									
10月									
11月									
12月									
1月									
2月									
3月									
毎月実施	・親子リトミック ・折り紙・工作 ・お話しカード	・えいごであそぼ ・ハロウィングリグリ ・クラブトルーム ・ボルトガル語教室 ・文芸であそぼう!!	・今月の作ろう ・チャレンジ ・るんるんリトミック ・親子でイングリッシュ ・読書あそび	・よみかかせ ・集まれ! 年中組 ・読書あそび ・今月の工作 ・今月のあそび ・読書あそび ・レクキッズ	・今月の工作 ・今月のあそび ・読書あそび ・今月の工作 ・今月のあそび ・読書あそび ・今月の工作 ・今月のあそび ・読書あそび ・今月の工作 ・今月のあそび ・読書あそび	・今月の工作 ・今月のあそび ・読書あそび ・今月の工作 ・今月のあそび ・読書あそび ・今月の工作 ・今月のあそび ・読書あそび ・今月の工作 ・今月のあそび ・読書あそび	・今月の工作 ・今月のあそび ・読書あそび ・今月の工作 ・今月のあそび ・読書あそび ・今月の工作 ・今月のあそび ・読書あそび ・今月の工作 ・今月のあそび ・読書あそび	・今月の工作 ・今月のあそび ・読書あそび ・今月の工作 ・今月のあそび ・読書あそび ・今月の工作 ・今月のあそび ・読書あそび ・今月の工作 ・今月のあそび ・読書あそび	・今月の工作 ・今月のあそび ・読書あそび ・今月の工作 ・今月のあそび ・読書あそび ・今月の工作 ・今月のあそび ・読書あそび ・今月の工作 ・今月のあそび ・読書あそび

◆クラブ紹介

《児童センター》

クラブ名	内容	対象	活動日
母と子クラブ	親子で触れ合い遊びを楽しむ	2・3歳児親子	水・木曜日
折り紙クラブ	季節を折り紙で表現する	小学生	第1日曜日
運動遊びクラブ	同年齢で運動や集団遊びを楽しむ	年長児	火曜日
体育遊びクラブ	運動やゲームを楽しむ	小1～2年生	金曜日
キッズビクスクラブ	リズムに合わせて体を動かして楽しむ	年長～2年生	第1土曜日
手品クラブ	手品をみたり実践したりして楽しむ	小学生	第3日曜日

《味岡児童館》

クラブ名	内容	対象	活動日
母と子クラブ	親子で触れ合い遊びを楽しむ	2・3歳児親子	水・木曜日
運動遊びクラブ	同年齢で運動や集団遊びを楽しむ	年長児	火曜日
体育遊びクラブ	運動やゲームを楽しむ	小1～2年生	金曜日

《篠岡児童館》

クラブ名	内容	対象	活動日
母と子クラブ	親子で触れ合い遊びを楽しむ	2・3歳児親子	月曜日
運動遊びクラブ	同年齢で運動や集団遊びを楽しむ	年長児	火曜日
体育遊びクラブ	運動やゲームを楽しむ	小1～2年生	木曜日

《小牧児童館》

クラブ名	内容	対象	活動日
母と子クラブ	親子で触れ合い遊びを楽しむ	2・3歳児親子	水・木曜日
運動遊びクラブ	同年齢で運動や集団遊びを楽しむ	年長児	火曜日
体育遊びクラブ	運動やゲームを楽しむ	小1～2年生	金曜日
クッキングクラブ	調理器具の使い方を知り、食について楽しく学ぶ	小学2年生以上	第2土・日曜日

《小牧南児童館》

クラブ名	内容	対象	活動日
母と子クラブ	親子で触れ合い遊びを楽しむ	2・3歳児親子	水・木曜日
運動遊びクラブ	同年齢で運動や集団遊びを楽しむ	年長児	火・水曜日
体育遊びクラブ	運動やゲームを楽しむ	小1～2年生	木・金曜日

《北里児童館》

クラブ名	内容	対象	活動日
母と子クラブ	親子で触れ合い遊びを楽しむ	2・3歳児親子	水・木曜日
運動遊びクラブ	同年齢で運動や集団遊びを楽しむ	年長児	火曜日
体育遊びクラブ	運動やゲームを楽しむ	小1～2年生	金曜日
クッキングクラブ	食べ物に関心を持ち、作ることを楽しむ	小学2年生～	第2日曜日 第3土・日曜日
ハンドメイドクラブ	素材のおもしろさに気付き、ものづくりを楽しむ	小学2年生～	第1土・日曜日

《西部児童館》

クラブ名	内容	対象	活動日
母と子クラブ	親子で触れ合い遊びを楽しむ	2・3歳児親子	水・木曜日
ボールあそびクラブ	遊びを通してボールに親しませる	年中児	水曜日
運動あそびクラブ	同年齢で運動や集団遊びを楽しむ	年長児	火曜日
体育あそびクラブ	運動やゲームを楽しむ	小1～2年生	金曜日
クッキングクラブ	食べ物に関心を持ち、作ることを楽しむ	小学2年生～	第1土・日曜日
ものづくりクラブ	想像力を育て、ものづくりに親しむ	小学1～3年生	第3土曜日

《大城児童館》

クラブ名	内容	対象	活動日
母と子クラブ	親子で触れ合い遊びを楽しむ	2・3歳児親子	木曜日
運動遊びクラブ	同年齢で運動や集団遊びを楽しむ	年長児	水曜日
体育遊びクラブ	運動やゲームを楽しむ	小1～2年生	金曜日

児童センター・児童館の見取り図

児童センター

味岡児童館

篠岡児童館

小牧児童館

小牧南児童館

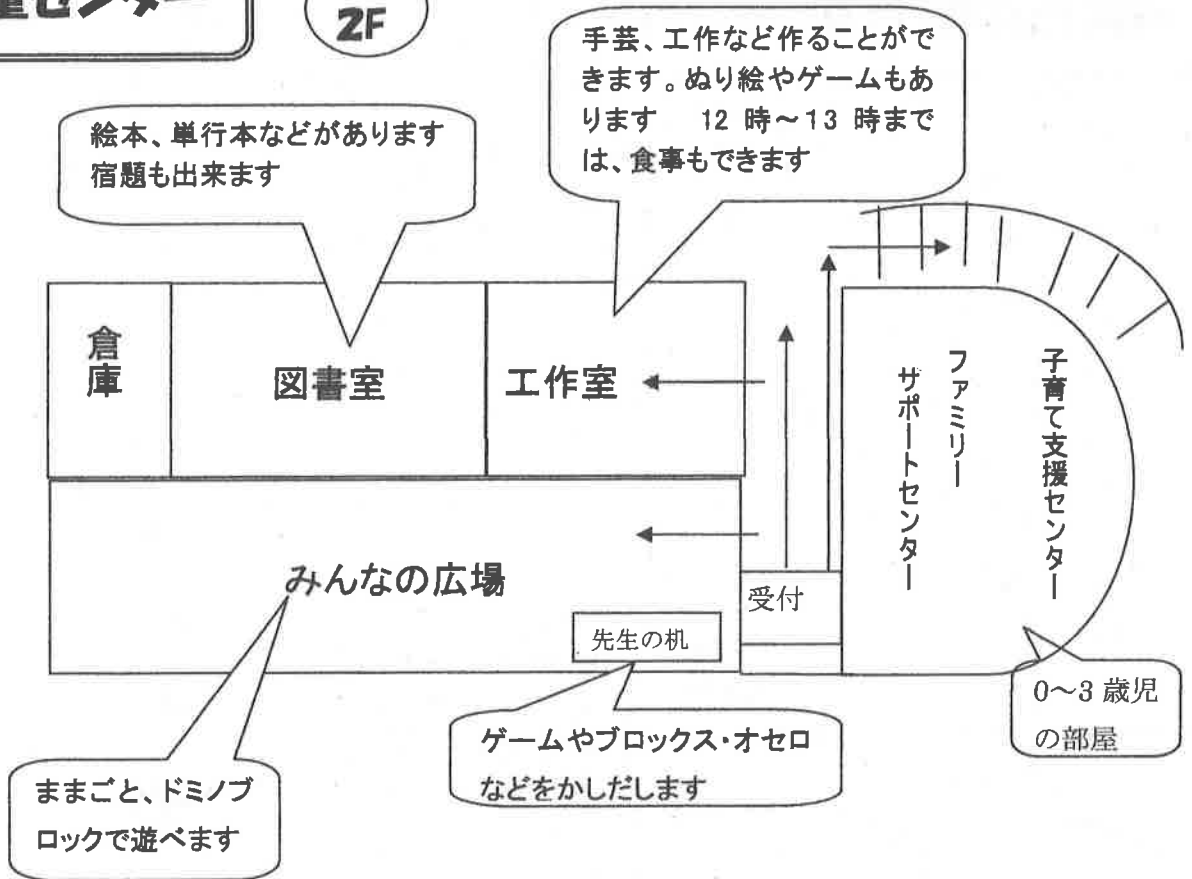
北里児童館

西部児童館

大城児童館

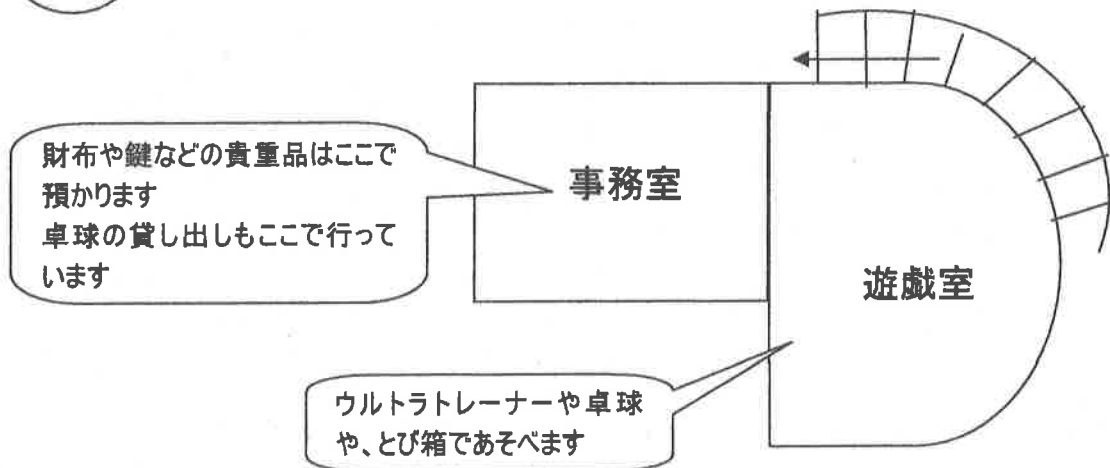
児童センター

2F



2Fが入り口です

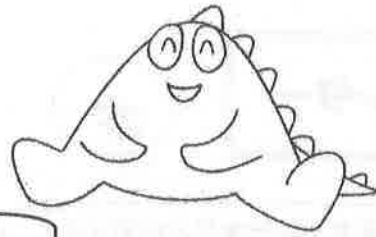
1F



延床面積：786.44㎡

構造：RC造5階の1・2階部分

味岡児童館(ぼるもあじおか)



防音の音楽スタジオで、バンドやダンス、吹奏楽の練習をしています

中高生が勉強をしています

2階



1歳前後の親子対象の「にこにこ」や小学生向けの講座、地域の会合などを行っています

財布や鍵などの貴重品はここで預かります

1階



小学生までの子が親子で遊べるコーナーです。12時から13時までお弁当を食べることができます

0から3歳の子が親子で遊べるお部屋で、授乳室やベビーベッドがあります

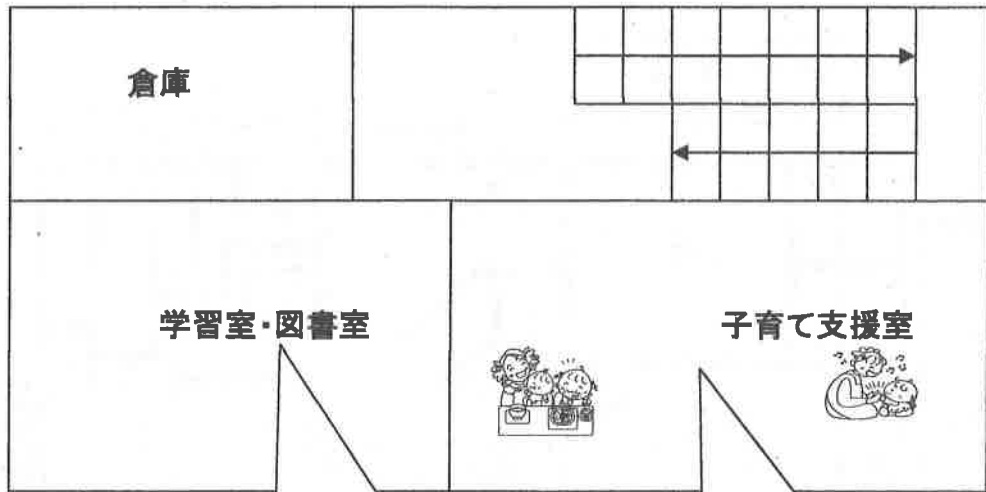
卓球などで遊べます。ちびっこ広場や母と子クラブ・運動・体育あそびクラブなどを行っています

なわとび、バドミントン、フラフープ、竹馬などで遊ぶことができます

本体棟: 978.86㎡
屋外テラス棟: 47㎡
構造: 鉄骨造2階建

碓岡児童館

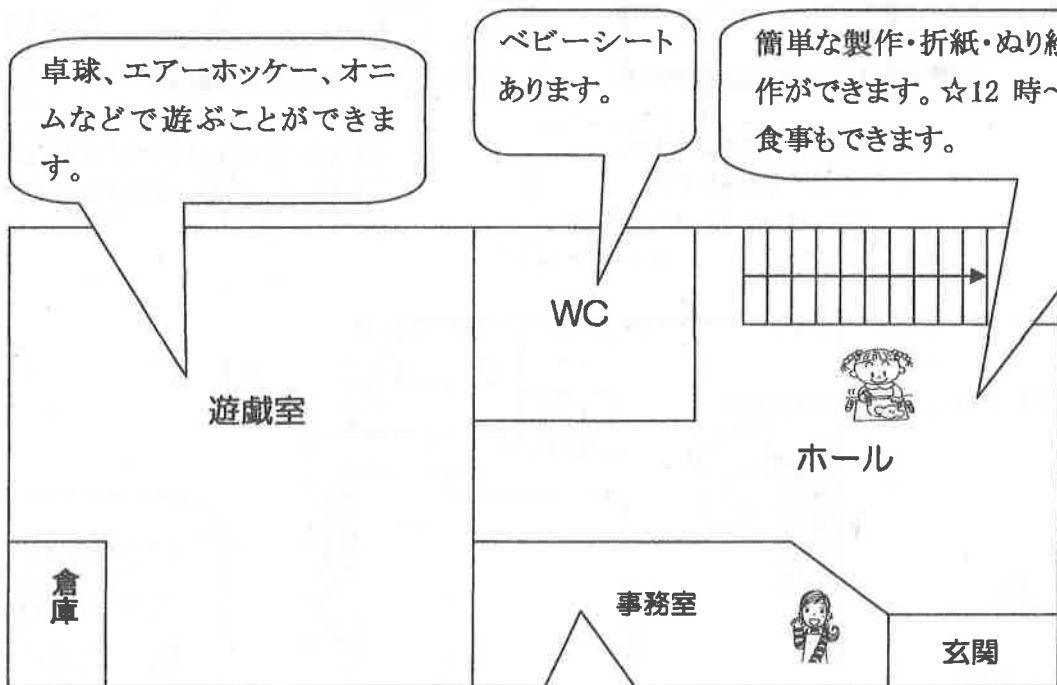
2F



5時半以降は中学生・高校生の学習室になります。小学生の読める物語・図鑑などもあります。

赤ちゃん用のおもちゃ・人形ぬいぐるみ・ままごとがあります。授乳室もあります。

1F



卓球、エアホッケー、オニムなどで遊ぶことができます。

ベビーシートあります。

簡単な製作・折紙・ぬり絵・多くの工作ができます。☆12時～13時まで食事できます。

三輪車・スケーターをして遊ぶことができます。固定遊具・砂場でも遊べます。

来館者名簿に記入していただきます。おもちゃ・卓球の貸し出しをします。財布や鍵などの貴重品はここで預かります。

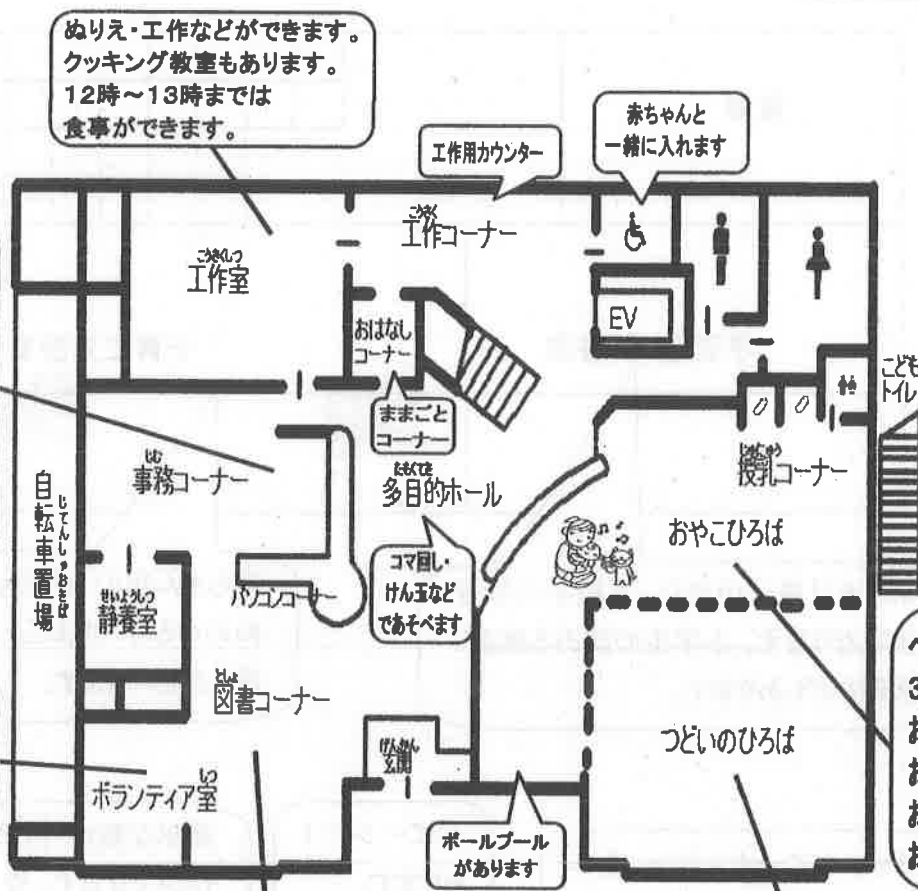
延床面積:421.71㎡
構造:RC造2階建

館庭



小牧児童館

1 F



ぬりえ・工作などができます。
クッキング教室もあります。
12時～13時までは
食事ができます。

赤ちゃんと
一緒に入れます

来館した時に名前を
記入します。
財布・鍵などの
貴重品は、ここで
預かります。
パズル・工作などの
貸出しもここで
行います。

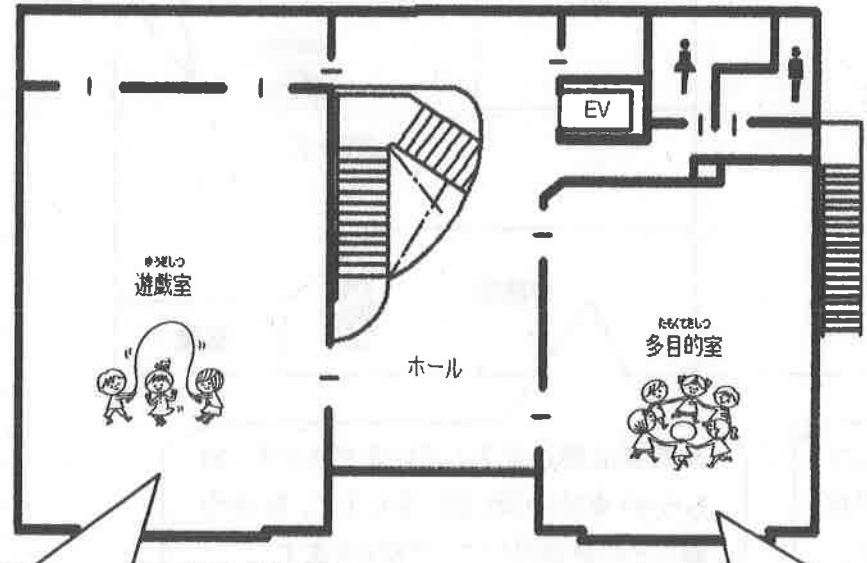
地域の方と子どもたちが
交流を図るお部屋です。
囲碁や将棋ができます。

ベビーベッドがあり、
3歳までの子どもと
お母さんがゆったりと過ごせる
お部屋です。
おままごと・お人形などの
おもちゃ、絵本があります。

子ども向けの絵本・童話・
マンガなどがあります。
カウンターでパソコンもできます。

仲良しになったお母さん方の交流を深め、
子育てサークルの活動に使用します。

2 F



児童館はたくさんの
人が利用します。
使ったおもちゃ、
本は次の人が
使いやすいように
片づけましょう

卓球・バドミントンなど、
体を動かして遊びます。
ちびっこ広場やクラブ活動も
ここでを行います。
ピアノを弾きたい人は、1階の
受付でカギを借りましょう。

平日の午前中は、保育園が
使用します。
18時以降は、中学生(19時まで)、
高校生(21時まで)が
勉強できるお部屋です。

総面積 1,220㎡
建物構造 鉄骨2階建
駐車場 32台

小牧南児童館



乳幼児用のおもちゃ・人形・ぬいぐるみ・すべり台・ボールプールなどがあります

子育て支援室 (プレイルーム)



簡単な工作・折紙・塗り絵・スケルトン・けん玉などをして遊ぶことができます。

創作活動室

倉庫 (体育器具庫)

バドミントン・卓球・フラフープ、コンビカーなどで遊ぶことができます。ピアノを弾きたい人は受付でカギを借りましょう。



遊戯室

児童館の受付をします。卓球・バドミントン・ボードゲーム等の貸し出しもしています。受付カウンターには水筒置き場もあります。

事務室



入口

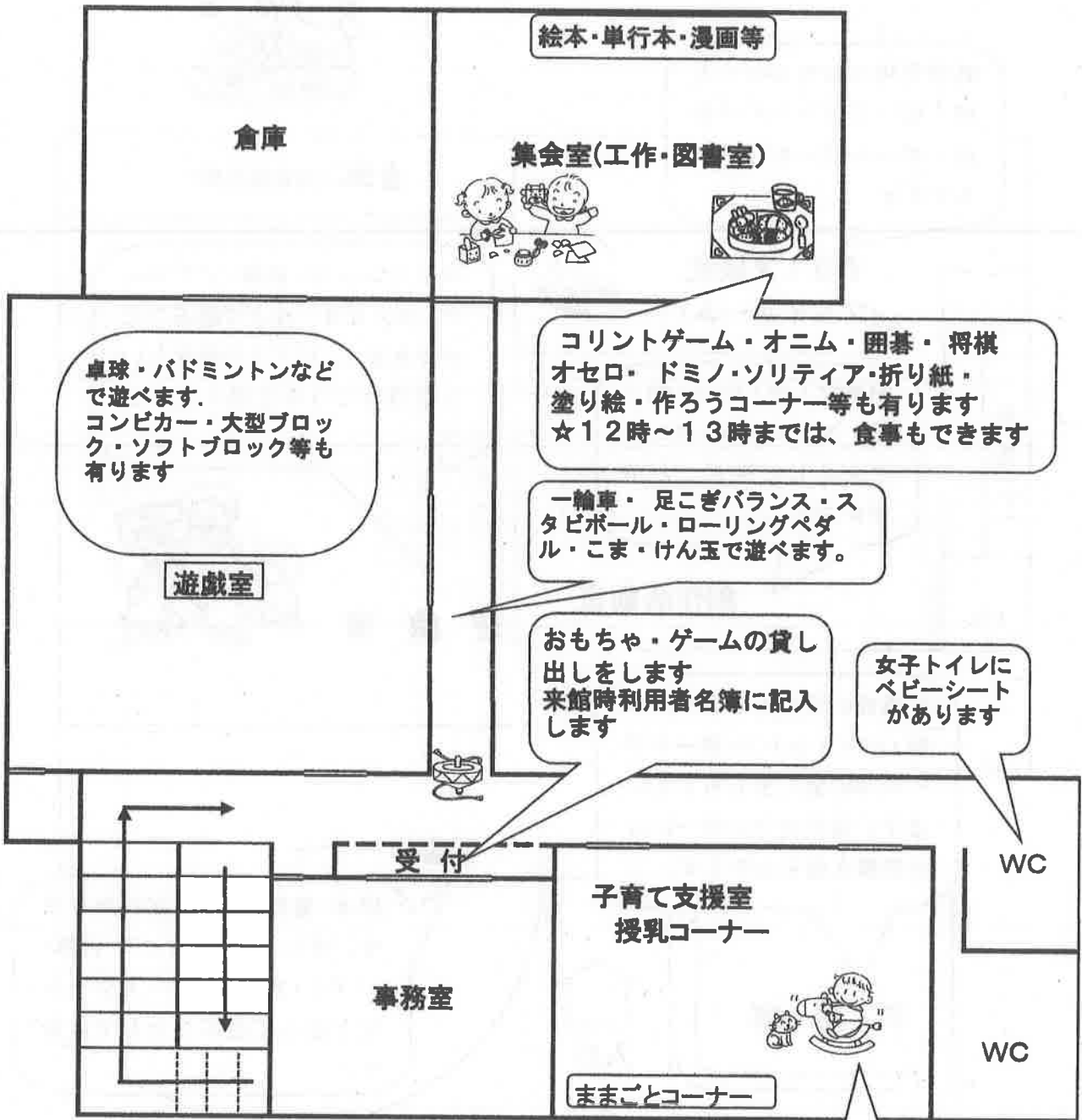
図書コーナー

絵本・童話・図鑑などがあります。オセロ・ソリティア・将棋・パズル・オニム・ボードゲームなどをして遊ぶこともできます。

☆児童館内ではカード・ゲームはできません。

延床面積 297,31㎡
構造 鉄骨2階建ての1階部分

北里児童館



★児童館内ではカード類・ゲーム機では遊べません
北里市民センター内(1F・2F)

《建物の規模・構造》

- ・延べ床面積 403.05㎡
- ・施設内用 事務室・遊戯室・集会室(工作・図書室)・子育て支援室
- ・建物構造 RC造4階建の1・2階

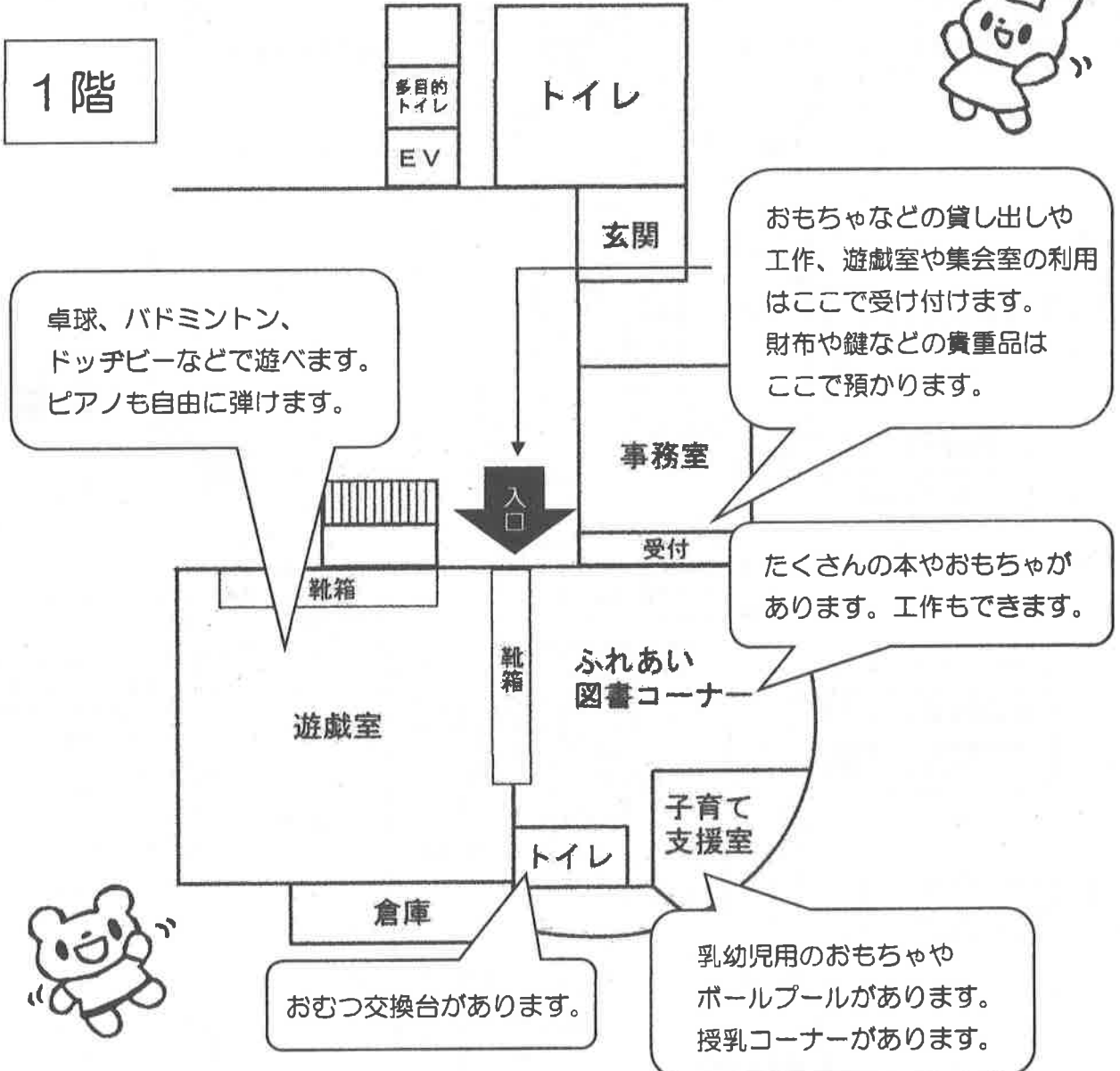
西部児童館

延床面積：793.61㎡

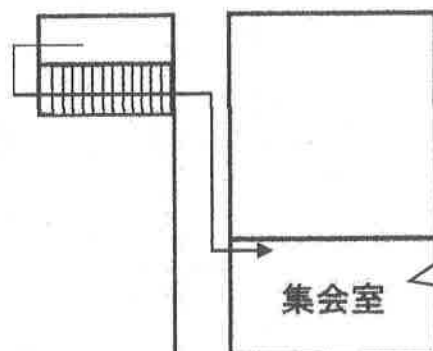
構造：鉄筋コンクリート2階建て
1.2階部分



1階



2階



12～13時
…食事ができます。
13時半～17時半
…学習ができます。
1階の児童館受付で
利用を受け付けます。

大城児童館

わらべかん わらべかん わらべかん わらべかん わらべかん

大城児童館は、公設地域運営として、指定管理者で運営されています

わらべかん「笑童館」という愛称は児童による公募の中から、中学生の愛称募集審査会にて決められました

2階は中高生の居場所
学習、音楽活動、創作活動に利用してください

ドラム、アンプ、ミキサー
キーボード、マイク有
事前にバンド登録をし、予約して利用してください
利用料2時間500円

学習スペース
静かに利用してください

児童館サポーター、子育てサークルなどのボランティアコーナーです

中高生のフリースペース
おはなしはここで

木製の遊具は登っておりてもぐって迷路のようにあそべます

工作・食育などものづくり体験を行います

ゲーム・ぬり絵・卓球などの貸出や予約はここです
鍵や財布などの貴重品は、ここで預けることができます

卓球や、フリークライミングなどのスポーツが出来ます
クラブ活動はここで行っています

授乳室あります
4歳児までの小さいトイレがあります

0～3歳児と保護者の安心して遊べる場所です
ベビーベットもあります

ぬり絵やゲームをすることができます
12～13時には、食事をすることができます

タタミと掘りごたつは本を読んだりくつろいだりできます
ドミノあそび・ブロック・ままごとであそべます

庭では、バトミントンができます

1階

延床面積：1,162.9㎡
構造：鉄骨2階建

わらべかん わらべかん わらべかん わらべかん わらべかん わらべかん

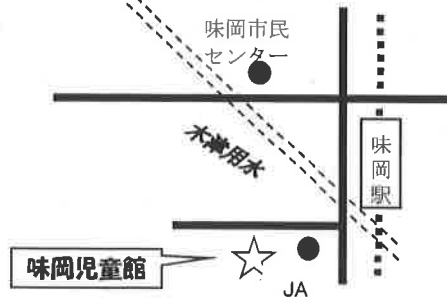
児童センター・児童館一覧

味岡・小牧・篠岡・北里・小牧南・西部・大城児童館は子育て支援室有
 開館時間：午前9時30分～午後5時30分(大城、小牧、篠岡、味岡は中高生に限り延長有)

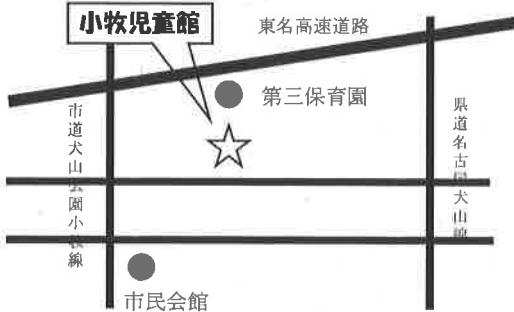
児童センター TEL (0568) 75-3817
 小牧市小牧五丁目253番地 中部公民館内
 休館日：月曜日・祝日・年末年始
 (月曜日が休日の場合は翌日も休館)



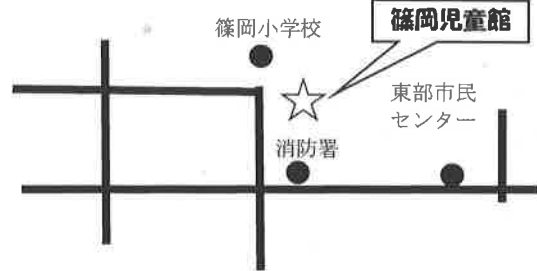
味岡児童館 TEL (0568) 75-4999
 小牧市岩崎557番地1
 休館日：年末年始



小牧児童館 TEL (0568) 77-0906
 小牧市新町三丁目257番地
 休館日：年末年始



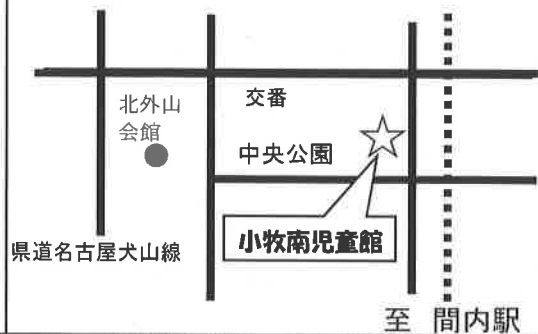
篠岡児童館 TEL (0568) 79-0690
 小牧市池之内3428番地2
 休館日：水曜日・年末年始



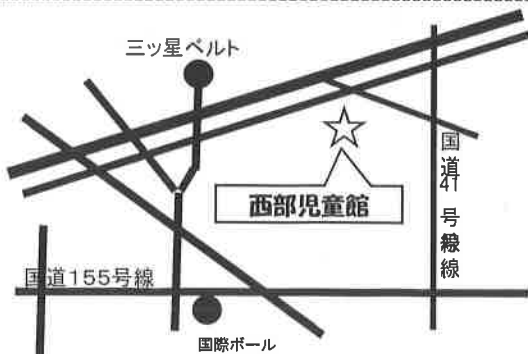
北里児童館 TEL (0568) 71-1183
 小牧市下小針中島2丁目130番地 北里市民センター内
 休館日：年末年始



小牧南児童館 TEL (0568) 77-0454
 小牧市北外山1187番地 南部コミュニティーセンター内
 休館日：年末年始



西部児童館 TEL (0568) 42-0205
 小牧市西之島528番地1 西部コミュニティーセンター内
 休館日：年末年始



大城児童館 TEL (0568) 78-0046
 小牧市城山三丁目2番地4
 休館日：火曜日・年末年始

