

施設現勢

消防本部・消防署



所在地	小牧市安田町119番地	建築延面積	2,352.219 m ²
敷地面積	4,620.35 m ²	電話番号	(0568)76-0119
建築・構造	鉄筋コンクリート造 一部鉄骨造3階建	FAX番号	(0568)76-0224
		建築年月日	昭和51年3月8日
		増築年月日	平成4年11月27日
		増築年月日	平成12年2月22日
		改築年月日	令和2年2月3日

訓練塔



建築面積	101.035 m ² (延床面積 353.56 m ²)
構造	鉄筋コンクリート造 5階層 幅 10m×10m 高さ 17.50m
建築工期	平成16年6月16日～ 平成17年1月21日
竣工式	平成17年2月8日

東 支 署



所在地	小牧市大字池之内 3428 番地 2	建築延面積	1,015.92 m ²
敷地面積	2,739.4 m ²	電話番号	(0568) 79-9011
建築・構造	鉄筋コンクリート造 一部鉄骨造 2 階建	F A X 番号	(0568) 79-6732
		建築年月日	昭和 61 年 12 月 23 日
		増築年月日	平成 12 年 3 月 21 日
		改修年月日	平成 25 年 3 月 19 日

南 支 署 (複合施設)



所在地	小牧市下小針中島二丁目 130 番地	建築延面積	3,506.22 m ² 内 505.707 m ² を使用
敷地面積	3,404.88 m ²		
建築・構造	鉄筋コンクリート造 一部鉄骨造 4 階建 (1 階部分を使用)	電話番号	(0568) 71-1181
		F A X 番号	(0568) 71-3552
		建築年月日	平成 4 年 8 月 20 日

北 支 署 (複合施設)



所在地	小牧市久保新町 60 番地	建築延面積	5,269.68 m ²
敷地面積	4,224.6 m ²		内 531.58 m ² を使用
建築・構造	鉄筋コンクリート造 一部鉄骨造4階建 (1・2階部分を使用)	電話番号	(0568) 76-7222
		FAX番号	(0568) 76-7488
		建築年月日	平成 8 年 4 月 1 日

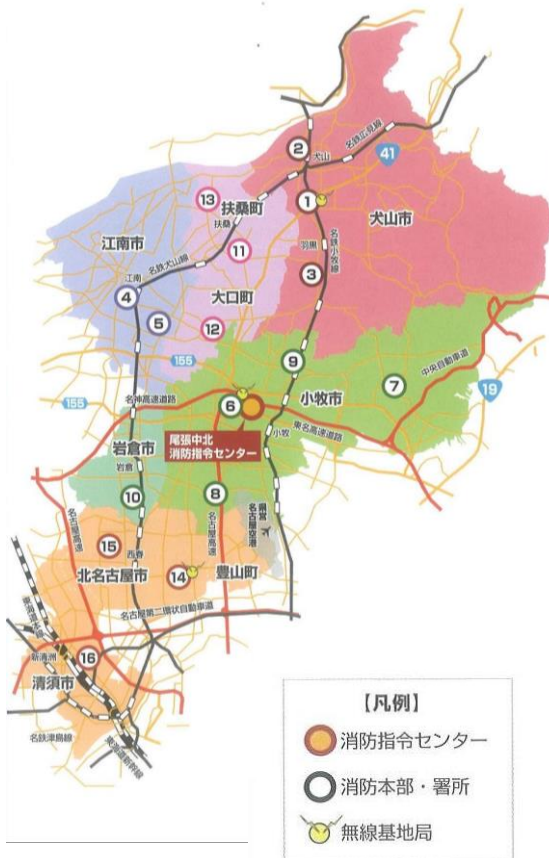
消 防 配 置 図



尾張中北消防指令センター



所在地	小牧市安田町118番地	建築延面積	1,505.07㎡
敷地面積	1,330.01㎡	電話番号	(0568)72-0119
建築・構造	鉄骨造2階建	FAX番号	(0568)72-4140
		建築年月日	平成27年3月15日



<p>①犬山市消防本部 〒484-0066 犬山市大字五郎丸字下前田1 ☎0568-65-0119</p> <p>②北出張所 〒484-0081 犬山市大字犬山字身打田11-5 ☎0568-61-0999</p> <p>③南出張所 〒484-0888 犬山市大字羽黒新田字上島38-15 ☎0568-68-0119</p>	<p>⑩岩倉市消防本部（消防署） 〒482-0015 岩倉市川井町北穴田119 ☎0587-37-5333</p>
<p>④江南市消防本部 〒483-8221 江南市赤童子町大堀70 ☎0587-55-2258</p> <p>⑤東支署 〒483-8116 江南市安良町八王子121 ☎0587-53-0818</p>	<p>⑪丹羽広域事務組合消防本部（消防署） 〒480-0141 丹羽郡大口町上小口1-624 ☎0587-95-5151</p> <p>⑫大口出張所 〒480-0132 丹羽郡大口町秋田1-18-1 ☎0587-95-0119</p> <p>⑬扶桑出張所 〒480-0105 丹羽郡扶桑町大字南山名字仲畑119 ☎0587-92-3100</p>
<p>⑥小牧市消防本部 〒485-0014 小牧市安田町118番地 ☎0568-76-0119</p> <p>⑦東支署 〒485-0804 小牧市大字池之内3428-2 ☎0568-79-9011</p> <p>⑧南支署 〒485-0051 小牧市下小針中島2-130 ☎0568-71-1181</p> <p>⑨北支署 〒485-0006 小牧市久保新町60 ☎0568-76-7222</p>	<p>⑭西春日井広域事務組合消防本部（東消防署） 〒481-0014 北名古屋市井瀬木狭場15 ☎0568-22-2511</p> <p>⑮西春出張所 〒481-0033 北名古屋西市之保光明田68 ☎0568-24-0119</p> <p>⑯西消防署 〒452-0933 清須市西田中山88 ☎052-409-2119</p>

市 勢

(令和4年4月1日現在)

	人 口	世 帯
男	76,173 人	
女	74,511 人	68,782 世帯
計	150,684 人	

人口・世帯数の推移

年 別 \ 区 分	総 人 口	世 帯 数
令和2年4月1日	152,842 人	68,458 世帯
令和3年4月1日	151,920 人	68,827 世帯
令和4年4月1日	150,684 人	68,782 世帯

市一般会計予算額及び消防予算額

(単位：千円、%)

年度別 \ 区 分	市 予 算 額	消 防 予 算 額	構 成 比	備 考
令和2年度	61,576,000	1,687,210	2.7	当初予算額
令和3年度	59,063,000	1,980,938	3.4	〃
令和4年度	58,475,000	1,701,685	2.9	〃

「消防力の整備指針等」に対する充足率

(令和4年4月1日現在)

[施設・人員]

	基 準	条 例 定 数	実 数	充 足 率
署 所	4	4	4	100
人 員	※1 212	160	※2 165	77.8

※1 整備台数に基づき算定した数値である。

※2 尾張中北消防指令センター出向 8 人、再任用職員 6 人、愛知県防災安全局防災部消防保安課出向 1 人含む。市役所防災危機管理課出向 2 人は除く。

[消防車両]

	基 準	実 数	充 足 率
消防ポンプ自動車	8	7	87.5
はしご自動車	2	2	100
化学消防車	2	2	100
救急自動車	6	5	83.3
救急自動車(非常用)	1	1	100
救助工作車	1	1	100

※消防ポンプ自動車の不足分については、基準に含まれない水槽車で充足する。

[消防水利]

	整 備 数			基 準	充 足 率
	消 火 栓	防 火 水 槽 (プール等含む)	合 計		
小 牧 市	1,051	327	1,378	1,673	82.4

※整備数は充足率算定上の数値であり、実際の水利数とは異なる。

種 別 管 区	消 火 栓					防 火 水 槽						プ ー ル	そ の 他	
	計	地 下 式		地 上 式		計	普 通			耐 震				
		単口	双口	単口	双口		計	40 [㎡] 未 満	40 [㎡]	計	40 [㎡]			100 [㎡]
消 防 署	549	502	46	1		96	68		68	28	26	2	10	河 川 ・ 池
東 支 署	451	442	9			93	41	2	39	52	51	1	9	
南 支 署	365	338	24	1	2	81	55	2	53	26	25	1	5	
北 支 署	373	352	20		1	69	42	1	41	27	26	1	6	
合 計	1738	1634	99	2	3	339	206	5	201	133	128	5	30	

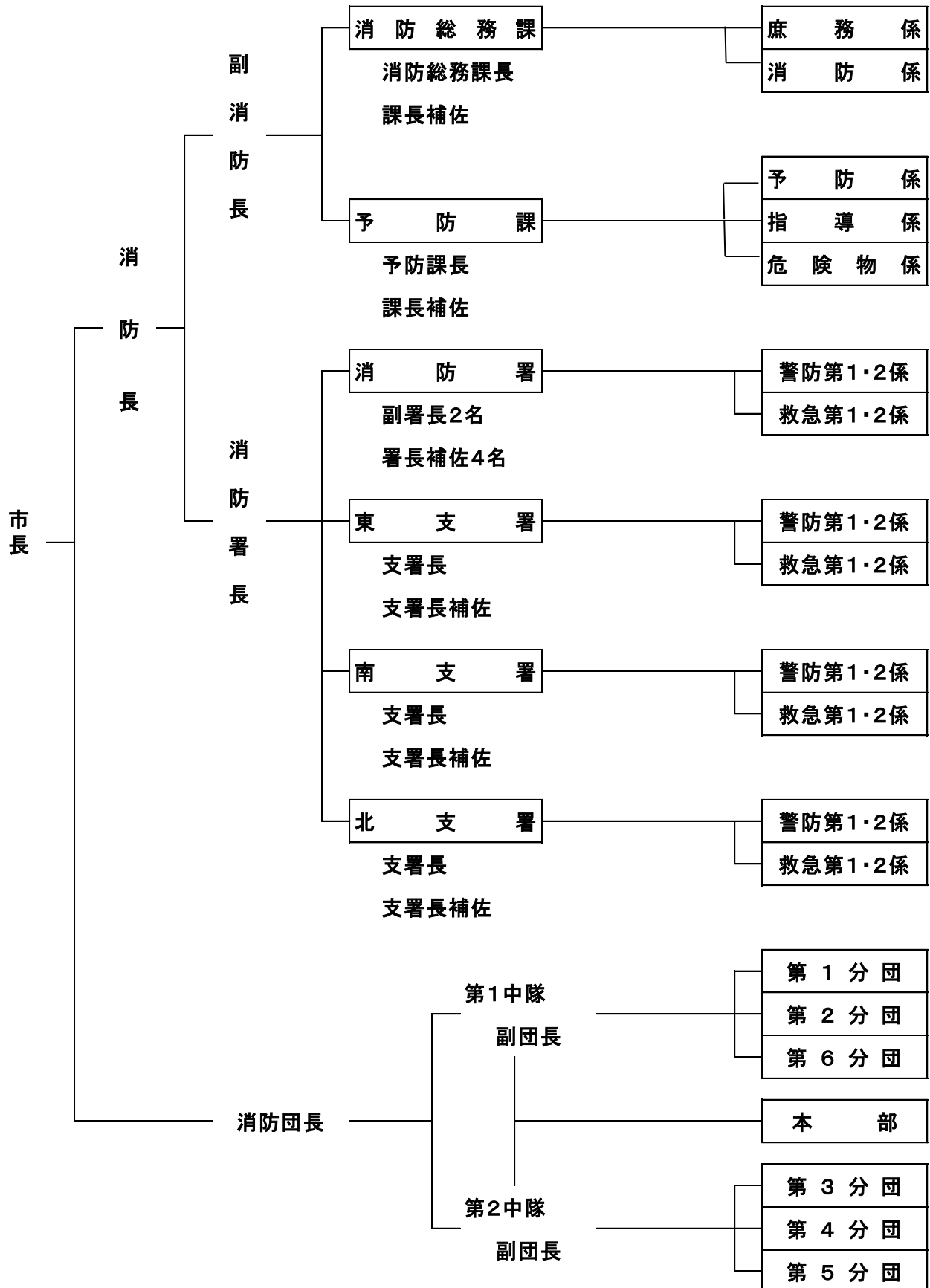
令和3・4年度 消防予算（当初予算）

（単位：千円）

目 節	令和3年度			令和4年度				
	計	1常備 消防費	2非常備 消防費	3消防 施設費	計	1常備 消防費	2非常備 消防費	3消防 施設費
1 報酬	6,295		6,295		14,913		14,913	
2 給料	583,072	583,072			618,184	618,184		
3 職員手当等	452,800	452,800			473,703	473,703		
4 共済費	210,339	210,339			220,778	220,778		
5 災害補償費	150		150		150		150	
7 報償費	1,319	506	813		1,244	406	838	
8 旅費	12,327	3,204	9,123		3,969	3,376	557	36
10 需用費	70,718	64,890	3,508	2,320	100,641	95,732	3,709	1,200
11 役務費	32,314	31,045	1,269		30,321	29,417	779	125
12 委託料	530,488	519,350	1,238	9,900	115,918	112,928	1,736	1,254
13 使用料及び 賃借料	6,663	5,903	760		6,859	6,055	804	
14 工事請負費	13,800			13,800	22,100			22,100
15 原材料費	100	100			100	100		
17 備品購入費	11,015	10,835	180		44,420	7,420	0	37,000
18 負担金、補助及び 交付金	47,598	17,297	3,502	26,799	47,038	18,462	3,476	25,100
21 補償、補填及び 賠償金	200	100	100		200	100	100	
26 公課費	1,740	1,563	177		1,147	937	177	33
合計	1,980,938	1,901,004	27,115	52,819	1,701,685	1,587,598	27,239	86,848

消 防 組 織 図

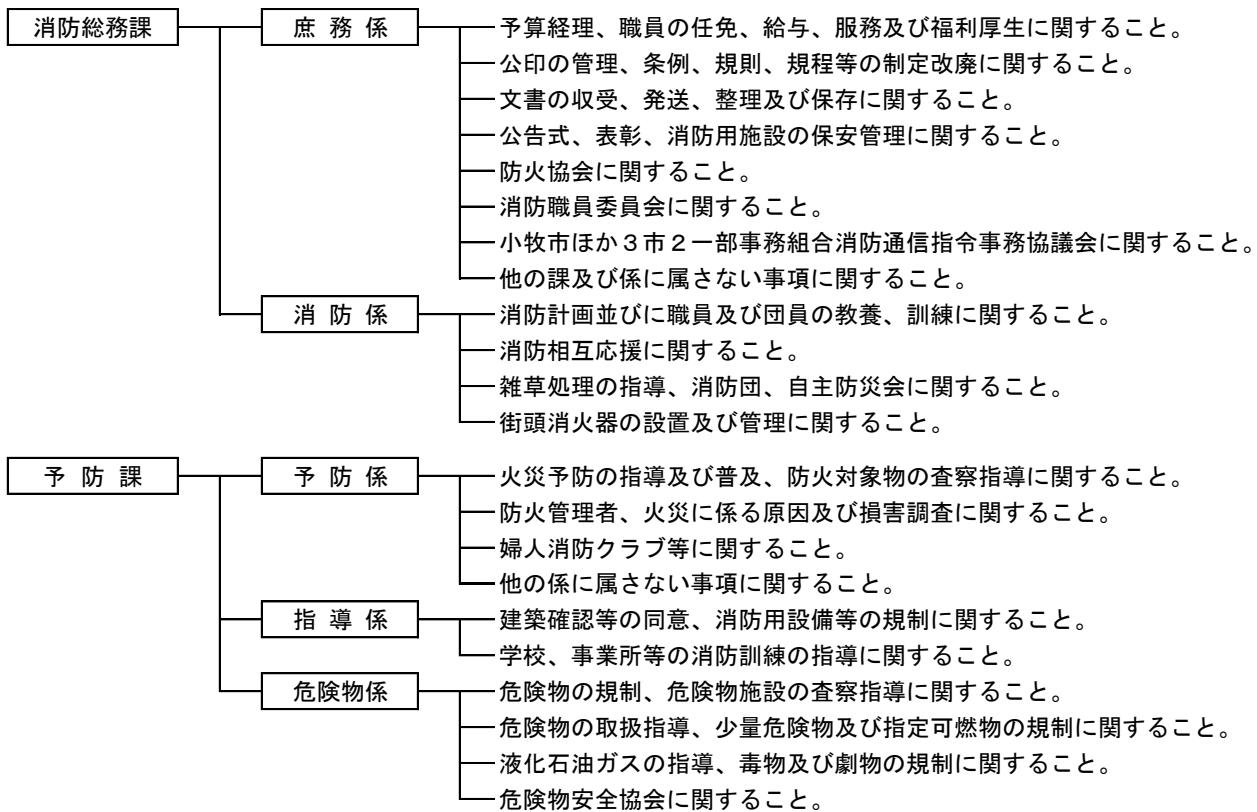
(令和4年4月1日現在)



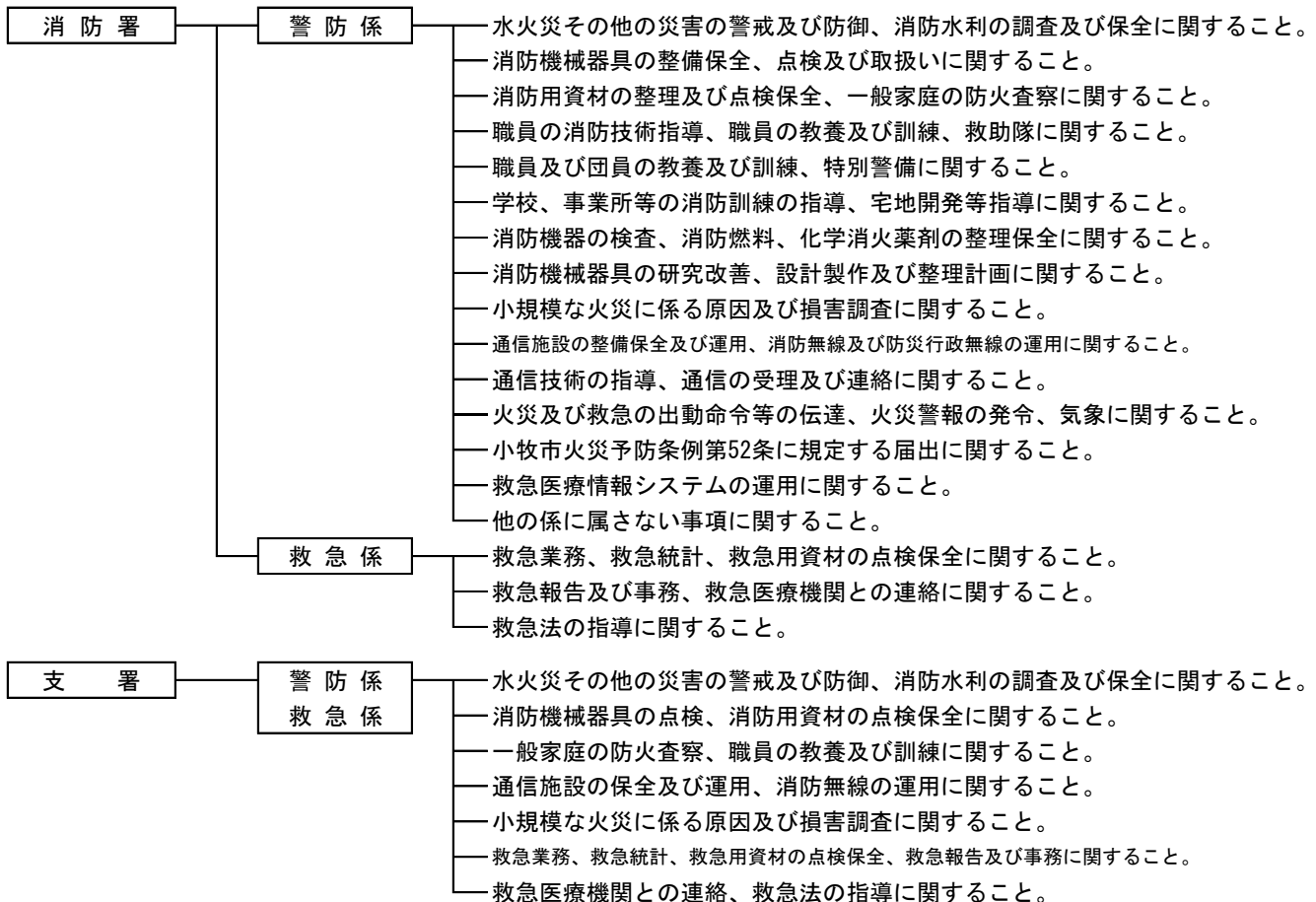
事 務 分 掌

(令和4年4月1日現在)

消防本部 (2課)



消防署 (1署3支署)



消防職員配置現勢

(令和4年4月1日現在)

階 級 区 分		消防監	司令長	司令	司令補	士長	副士長	消防士	(再任用職員) 消防士長	計	
		消 防 本 部	消 防 長	1							
副 消 防 長			1							1	
消 防 総 務 課	消 防 総 務 課 長			1							1
	課 長 補 佐				1						1
	庶 務 係					2	2		1		5
	消 防 係					2	1			1	4
	小 計		1	2	1	4	3		1	1	13
予 防 課	予 防 課 長			1							1
	課 長 補 佐				1						1
	予 防 係					2	2				4
	指 導 係					2	1	1			4
	危 険 物 係					2	1	1			4
小 計			1	1	6	4	2			14	
消 防 署	消 防 署 長			1							1
	消 防 署	副 署 長		2							2
		署 長 補 佐			4						4
		警 防 係				12	8		12 (1)	4	36 (1)
	救 急 係				8	2		6 (1)	1	17 (1)	
	小 計		3	4	20	10		18 (2)	5	60 (2)	
	東 支 署	支 署 長		1							1
		支 署 長 補 佐			1						1
		警 防 係				6	2	2	6		16
		救 急 係				6	2		2		10
	小 計		1	1	12	4	2	8		28	
	南 支 署	支 署 長		1							1
		支 署 長 補 佐			1						1
		警 防 係				9	3	1	4		17
救 急 係					2					2	
小 計		1	1	11	3	1	4		21		
北 支 署	支 署 長		1							1	
	支 署 長 補 佐			1						1	
	警 防 係				8	3	2	3		16	
	救 急 係				2					2	
小 計		1	1	10	3	2	3		20		
派 遣	尾張中北消防指令センター		2		6					8	
	愛知県防災安全局防災部消防保安課					1				1	
	小 計		2		6	1				9	
合 計 (人)		1	11	9	69	28	7	34 (2)	6	165 (2)	

※ () 内は女性消防職員の数値

年齢別及び階級別消防職員数 (令和4年4月1日現在)

年 齢	階 級								
	計	消防監	消 防 司令長	消 防 司 令	消 防 司令補	消 防 士 長	消 防 副士長	消防士	消 防 士 長 <small>(再任用職員)</small>
20 歳 未 満	2							2	
20 歳 以 上 25 歳 未 満	27 (2)							27 (2)	
25 歳 以 上 30 歳 未 満	14					2	7	5	
30 歳 以 上 35 歳 未 満	14					14			
35 歳 以 上 40 歳 未 満	19				10	9			
40 歳 以 上 45 歳 未 満	17				14	3			
45 歳 以 上 50 歳 未 満	31			1	30				
50 歳 以 上 55 歳 未 満	19		1	5	13				
55 歳 以 上 60 歳 未 満	16	1	10	3	2				
60 歳 以 上	6								6
合 計 (人)	165 (2)	1	11	9	69	28	7	34 (2)	6
平 均 (歳)	40.2 (22)	58	57.6	54	46.2	34.3	27.4	22.1 (22)	61.8

※ () 内は女性消防職員の数値

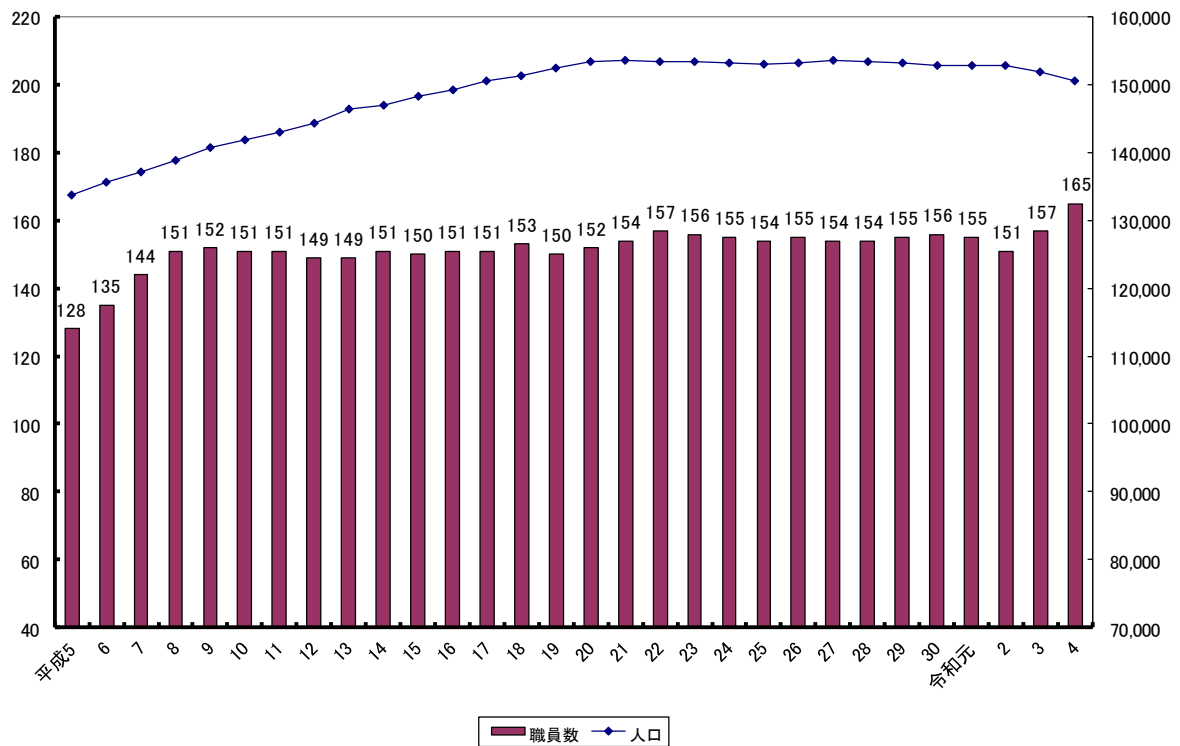
在 職 年 数 (令和4年4月1日現在)

年 数	階 級								
	計	消防監	消 防 司令長	消 防 司 令	消 防 司令補	消 防 士 長	消 防 副士長	消防士	消 防 士 長 <small>(再任用職員)</small>
1 年 未 満	10							10	
1 年 以 上 5 年 未 満	25 (2)							19 (2)	6
5 年 以 上 10 年 未 満	15					5	5	5	
10 年 以 上 15 年 未 満	21				1	18	2		
15 年 以 上 20 年 未 満	16				11	5			
20 年 以 上 25 年 未 満	10				10				
25 年 以 上 30 年 未 満	33			1	32				
30 年 以 上 35 年 未 満	17		2	3	12				
35 年 以 上	18	1	9	5	3				
合 計 (人)	165 (2)	1	11	9	69	28	7	34 (2)	6
平 均 (歳)	18.4 (2)	40.0	39.2	35.0	25.7	12.6	8.1	1.9 (2)	1.8

※ () 内は女性消防職員の数値

30年間の人口・消防職員数の推移

(令和4年4月1日現在)



小牧市消防本部マスコットキャラクター まもるくん

消防吏員の教養状況（平成29年度～令和3年度）

区分	研 修 名	平成29年度	平成30年度	令和元年度	令和2年度	令和3年度
合 計		46	44	45	22	38
派 遣 研 修	消 防 大 学 校					
	上 級 幹 部 科					
	幹 部 科					
	警 防 科					
	救 助 科	1		1		
	救 急 科					
	予 防 科		1			
	火 災 調 査 科					
	危 険 物 科			1		
	自 主 防 災 組 織 コ ー ス	1	1	1		
	救 急 救 命 士 養 成 研 修	1	2			
	指 導 救 急 救 命 士 養 成 研 修					
	愛 知 県 消 防 学 校					
	初 任 科	3	2	4	4	9
警 防 科	1	1	1		1	
予 防 査 察 科	1		1		1	
危 険 物 科		1				
火 災 調 査 科		1	1		1	
救 急 科	4	2	2	4	3	
救 助 科	1	1	1		1	
初 級 幹 部 科	1					
中 級 幹 部 科		1			1	
上 級 幹 部 科			1			
は し ご 自 動 車 等 運 用 科	1	1	1		1	
地 震 防 災 科	1	1	1	1	1	
指 揮 隊 科	1	1	1		1	
外 傷 講 習	3	3	3		1	
修	日 本 救 急 医 学 会 中 部 地 方 会	1	1	1	1	1
	救 急 コ ー ス メ デ ィ カ ル セ ミ ナ ー	8	8	8		
	日 本 臨 床 救 急 医 学 会	1	1	1		1
	愛 知 県 下 高 速 道 路 消 防 連 絡 協 議 会 研 修 会	2	2	2		
	全 国 救 急 隊 員 シ ン ポ ジ ウ ム		1		1	
	全 国 消 防 救 助 シ ン ポ ジ ウ ム	1		1		1
	玉 掛 技 能 講 習	1	1	1	1	5
	小 型 移 動 式 ク レ ーン 運 転 技 能 講 習	2	2	2	2	2
	酸 素 欠 乏 ・ 硫 化 水 素 危 険 作 業 主 任 者 講 習	3	3	3	3	3
	危 険 物 取 扱 者 保 安 講 習	2	2	2	2	2
	足 場 の 組 立 等 作 業 主 任 者 講 習	1		1		1
	特 定 化 学 物 質 等 作 業 主 任 者 講 習		1		1	
	特 別 管 理 産 業 廃 棄 物 管 理 責 任 者 講 習	2	2	2	2	1
消 防 救 急 緊 急 自 動 車 運 転 技 能 講 習	1	1	1			

（単位：人）

消防吏員の資格等保有状況

(令和4年4月1日現在)

資格・免許等	保有者数 (人)	資格・免許等	保有者数 (人)
衛生管理者免状	21	救急救命士	46
消防設備士免状	25	救急I・II課程	35
危険物取扱者免状	97	救急標準課	30
第2種酸素欠乏危険作業主任者修了証	71	救急科	71
アセチレンガス溶接免許	18	応急手当指導員	141
アーク溶接修了証	18	足場の組立等作業主任者技能講習修了者	21
特定化学物質等作業主任者	21	玉掛技能免許	117
高圧ガス製造保安責任者	2	移動式クレーン修了証	72
特定高圧ガス取扱主任者(酸素)	18	大型自動車免許	140
3級自動車整備士免許	2	電気工事士	5
2級陸上特殊無線技士	111	特別管理産業廃棄物管理責任者	24
3級陸上特殊無線技士	44	予防技術資格者	24
応急危険度判定士	1		

消 防 車 両 一 覧 表

(令和4年4月1日現在)

区 別	登 録 番 号	車 名	年 型 式 式	馬 力 (ps)	経 過 年 数	備 考	
消 防 本 部 ・ 消 防 署	水そう付消防ポンプ自動車	尾張小牧800 は 477	日野	ADG-GX7JGWA 改 平成 18 年	220	16	モリタ A-2 1.5kℓ(水)
	消防ポンプ自動車	尾張小牧800 せ 3702	日野	TKG-XZU640M 平成 26 年	150	8	モリタ A-2 0.6kℓ(水) CAFS
	化学消防車(Ⅱ型)	尾張小牧800 は 702	日野	LDG-FE7JGAA 平成 23 年	240	11	日本機械 A-2 0.7kℓ(泡) 1.5kℓ(水)
	水 ぞ う 車	尾張小牧800 は 616	日野	BDG-FR1APYA 平成 20 年	380	13	モリタ A-2 10kℓ(水)
	先端屈折式はしご自動車(35m)	尾張小牧800 は 567	UD	FJ552LN 平成 19 年	400	14	
	救助工作車(Ⅱ型)	尾張小牧800 は 858	日野	LDG-FE7JGAA 平成 27 年	240	7	
	器 具 搬 送 車	尾張小牧800 せ 4570	日野	TKG-XZU720M 平成 28 年	130	6	
	救 急 自 動 車	尾張小牧800 せ 4983	トヨタ	CBF-TRH226S 平成 29 年	151	5	
	救 急 自 動 車	尾張小牧800 せ 3683	ニッサン	CBF-FPWGE50 改 平成 26 年	234	8	
	救 急 自 動 車	尾張小牧800 せ 4174	ニッサン	CBF-FPWGE50 改 平成 27 年	234	7	非常用
	指 揮 車	尾張小牧830 ぬ 51	トヨタ	CBF-TRH226S 平成 22 年	151	12	
	指 令 車	尾張小牧800 せ 4575	ニッサン	DBA-C26 平成 28 年	150	6	
	広 報 2 号 車	尾張小牧800 せ 568	スバル	CBA-BL5 平成 20 年	140	14	
	広 報 3 号 車	尾張小牧800 せ 220	ニッサン	LC-VPE25 平成 19 年	120	14	
	広 報 4 号 車	尾張小牧800 せ 2960	トヨタ	DBA-NCP58G 平成 24 年	109	9	
	広 報 5 号 車	尾張小牧800 せ 6096	ニッサン	CBF-VR2E26 令和 元年	130	2	
	広 報 6 号 車	尾張小牧800 せ 3267	ニッサン	CBF-VR2E26 平成 25 年	130	9	
	広 報 9 号 車	尾張小牧800 せ 943	トヨタ	CBE-NCP51V 平成 20 年	109	13	
	連 絡 1 号 車	尾張小牧480 け 6614	ダイハツ	EBD-S321V 平成 27 年	53	6	
	連 絡 2 号 車	尾張小牧480 さ 5059	ダイハツ	HBD-S321V 令和 元年	53	2	
防 災 車	尾張小牧800 す 7883	トヨタ	CBA-TRJ120W 平成 17 年	163	16		
起 震 車	尾張小牧800 す 9800	UD	PB-BPR81AN 平成 19 年	130	15		

車両別		区 別	登 録 番 号	車 名	年 型 式 式	馬 力 (ps)	経 過 年 数	備 考
東 支 署	水そう付消防ポンプ自動車	尾張小牧800 は 653	日野	BDG-FE8JGWA 改 平成 21 年	240	12	モリタ A-2 2kℓ(水)	
	消防ポンプ自動車	尾張小牧800 せ 4977	日野	TKG-XZU640M 平成 29 年	150	5	モリタ A-2 0.6kℓ(水) CAFS	
	水 ぞ う 車	尾張小牧800 は 468	日野	PK-FR2PPWA 改 平成 17 年	280	16	極東開発・吉谷機械 A-2 10kℓ(水)	
	はしご自動車(40m)	尾張小牧800 は 708	日野	LDG-PR1APBF 平成 23 年	380	10		
	救 急 自 動 車	尾張小牧800 せ 5814	ニッサン	CBF-CS8E26改 平成 31 年	147	3		
	広 報 1 号 車	尾張小牧800 せ 4544	トヨタ	DBE-NCP165V 平成 28 年	100	6		
南 支 署	水そう付消防ポンプ自動車	尾張小牧800 は 621	日野	BDG-FE8JGWA 改 平成 21 年	240	13	日本機械 A-2 2kℓ(水)	
	化学消防車(Ⅱ型)	尾張小牧800 は 890	日野	LDG-FE7JGAA 平成 28 年	220	6	モリタ A-2 0.25kℓ(泡) 2.05kℓ(水) CAFS	
	救 急 自 動 車	尾張小牧800 せ 3186	ニッサン	CBF-FPWGE50 改 平成 24 年	234	9		
	広 報 7 号 車	尾張小牧800 す 9454	トヨタ	CBA-NCP58G 平成 18 年	109	15		
北 支 署	水そう付消防ポンプ自動車	尾張小牧800 は 799	日野	SDG-GX7JGAA 改 平成 26 年	220	8	モリタ A-2 1.5kℓ(水) CAFS	
	水そう付消防ポンプ自動車	尾張小牧800 は 943	日野	LDG-FE7JKAA 平成 29 年	240	4	日本機械 A-2 5kℓ(水)	
	救 急 自 動 車	尾張小牧800 せ 6658	ニッサン	CBF-CS8E26 改 令和 3 年	147	1		
	広 報 8 号 車	尾張小牧800 せ 585	トヨタ	CBA-NCP58G 平成 20 年	109	14		
消 防 団	消防ポンプ自動車 第 1 分 団	尾張小牧800 す 8722	日野	PD-XZU304E 平成 18 年	150	16	日本機械 A-2	
	消防ポンプ自動車 第 2 分 団	尾張小牧800 す 5624	三菱	KK-FE73EB 平成 15 年	132	18	モリタ A-2	
	消防ポンプ自動車 第 3 分 団	尾張小牧800 す 9805	日野	BDG-XZU304E 平成 19 年	150	15	日本機械 A-2	
	消防ポンプ自動車 第 4 分 団	尾張小牧800 せ 611	日野	BDG-XZU304E 平成 20 年	150	14	日本機械 A-2	
	消防ポンプ自動車 第 5 分 団	尾張小牧800 せ 1228	日野	BDG-XZU304E 平成 21 年	150	13	日本機械 A-2	
	消防ポンプ自動車 第 6 分 団	尾張小牧800 す 6977	日野	PD-XZU304E 平成 16 年	150	17	モリタ A-2	

※化学消防車の(泡)は泡消火薬剤

※CAFS(圧縮空気泡消火装置)とは、圧縮空気を含んだ泡を放射する消火装置

消防相互応援協定等の状況

公共機関との締結

(令和4年4月1日現在)

協 定 名 称	協 定 関 係 市 町 村 等
消 防 相 互 応 援 協 定	名古屋市、春日井市、犬山市、江南市、小牧市、岩倉市、丹羽広域事務組合、西春日井広域事務組合
愛知県内広域消防相互応援協定	愛知県内消防本部
愛知県下高速道路における消防相互応援協定	名古屋市、豊橋市、一宮市、岡崎市、豊川市、春日井市、津島市、衣浦東部広域連合、豊田市、瀬戸市、稲沢市、小牧市、新城市、東海市、大府市、尾張旭市、岩倉市、西春日井広域事務組合、蟹江町、海部東部消防組合、尾三消防組合、海部南部消防組合、愛西市
高速道路における消防相互応援協定（名神高速道路）	（愛知県）小牧市、岩倉市、一宮市、稲沢市 （岐阜県）羽島市、大垣消防組合
中央自動車道路における消防相互応援協定	小牧市、岐阜県多治見市
愛知県名古屋飛行場及びその周辺における消防活動に関する業務協定	愛知県（名古屋空港事務所）、西春日井広域事務組合消防本部、小牧市消防本部、春日井市消防本部、名古屋市消防局
愛知県における航空機を用いた市町村等の消防支援協定	愛知県、小牧市
消防相互応援協定に基づく境界付近の応援に関する覚書	小牧市消防本部、春日井市消防本部、犬山市消防本部、江南市消防本部、岩倉市消防本部、丹羽広域事務組合消防本部、西春日井広域事務組合消防本部
緊急消防援助隊	全国消防機関

関係機関（一部公共機関を含む）との協定

協 定 名 称	協 定 関 係 市 町 村 等
名古屋高速道路における消防活動に関する覚書	小牧市消防本部、名古屋高速道路公社
LPガス災害対策に関する業務協定書	瀬戸市消防本部、春日井市消防本部、犬山市消防本部、江南市消防本部、小牧市消防本部、尾張旭市消防本部、丹羽広域事務組合消防本部、西春日井広域事務組合消防本部、愛知県LPガス協会尾張支部
小牧市消防本部と東邦瓦斯株式会社との都市ガス災害対策に関する業務協約	小牧市消防本部、東邦瓦斯株式会社
東邦ガス専用直通電話の設置等に関する覚書	小牧市消防本部、東邦ガス株式会社
小牧市消防協力隊の地域応援に関する協定	小牧市 三菱重工業株式会社名古屋誘導推進システム製作所 日本碍子株式会社小牧事業所 三ツ星ベルト株式会社名古屋工場 日本特殊陶業株式会社小牧工場 住友理工株式会社
鉄道災害時における安全対策に関する覚書	愛知県消防長会、東海旅客鉄道株式会社、日本貨物鉄道株式会社東海支社、名古屋臨海鉄道株式会社、衣浦臨海鉄道株式会社、愛知環状鉄道株式会社、株式会社東海交通事業、名古屋臨海高速鉄道株式会社、名古屋鉄道株式会社、近畿日本鉄道株式会社、名古屋市交通局、豊橋鉄道株式会社、名古屋ガイドウェイバス株式会社、愛知高速交通株式会社
新幹線災害時における消防関係と鉄道事業所との連携に関する覚書	愛知県消防長会、東海旅客鉄道株式会社
岐阜県立多治見病院 DMERC に関わる相互応援協定書	岐阜県立多治見病院、多治見市消防本部、中津川市消防本部、瑞浪市消防本部、恵那市消防本部、土岐市消防本部、可茂消防事務組合消防本部、中濃消防組合消防本部、瀬戸市消防本部、春日井市消防本部、小牧市消防本部
小牧市ほか3市2一部事務組合消防通信指令事務協議会規約	犬山市、江南市、小牧市、岩倉市、丹羽広域事務組合、西春日井広域事務組合
医師派遣用緊急自動車の運用に関する協定書	小牧市病院事業、小牧市
エボラ出血熱疑似患者等の移送に関する申合せ書	愛知県春日井保健所、小牧市消防本部
災害時における応急対策業務等に関する協定	小牧市、小牧土木建設協会