

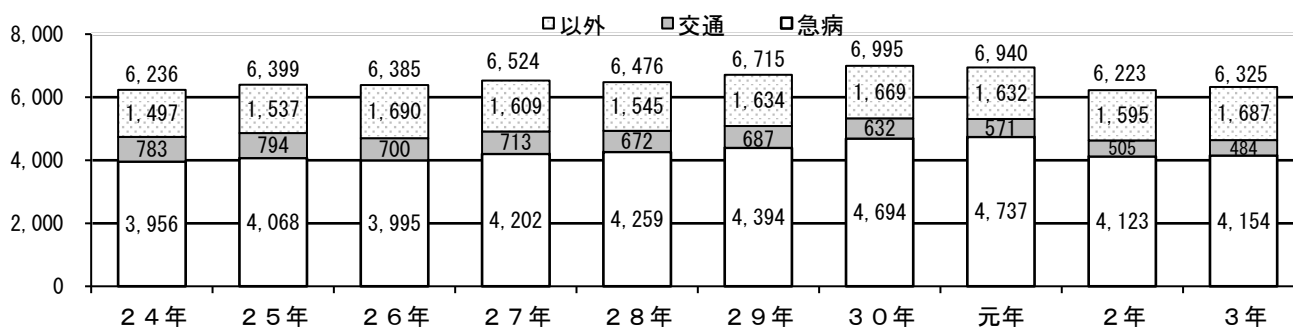
年別救急出動件数

(平成 24 年～令和 3 年)

事故種別 年別	出動件数	火災	自然災害	水難事故	交通事故	労働災害	運動競技	一般負傷	加害	自損行為	急病	その他				
												小計	転院搬送	医師搬送	資輸機材等送	その他
24年	6,236 (43)	35		1	783 (38)	131	56	686	42	74	3,956 (4)	472 (1)	365	1	8	98 (1)
25年	6,399 (35)	38		2	794 (27)	147	36	701	38	62	4,068 (8)	513	409		8	96
26年	6,385 (45)	42 (1)			700 (23)	171 (2)	59	750	27	64 (2)	3,995 (16)	577 (1)	453 (1)	1	7	116
27年	6,524 (38)	30 (1)			713 (25)	131 (1)	75	741 (2)	24	65	4,202 (8)	543 (1)	410	1	1	131 (1)
28年	6,476 (42)	28 (2)		1	672 (29)	129	48	752	31	55	4,259 (10)	501 (1)	367		1	133 (1)
29年	6,715 (37)	25	2		687 (26)	146 (2)	70	795 (1)	21	67	4,394 (8)	508	355	2	4	147
30年	6,995 (37)	23	3	1	632 (27)	186	55	789	17	53	4,694 (7)	542 (3)	379		16	147 (3)
元年	6,940 (33)	26 (1)		1	571 (19)	145	42	779 (1)	21	78 (1)	4,737 (10)	540 (1)	406		15	119 (1)
2年	6,223 (15)	20		4	505 (12)	148	31	811	20	49	4,123 (3)	512	359		19	134
3年	6,325 (23)	24			484 (17)	146	36	822	19	51	4,154 (6)	589	409		27	153

※ () 内は、高速道路出動件数 (令和 3 年中出動件数 中央道 1 4 件・東名 4 件・名神 5 件)

救急出動件数の推移 (平成 24 年～令和 3 年)



救急支援出動件数 (平成 29 年～令和 3 年)

	平成 29 年	平成 30 年	令和元年	令和 2 年	令和 3 年
救急出動件数 (救急車)	6,715	6,995	6,940	6,223	6,325
救急支援出動件数 (消防車)	2,104	2,177	2,109	1,806	1,692
割合 (%)	31.3	31.1	30.4	29.0	26.8

年齢別搬送人員

(令和3年中)

種別 年齢・性別		合計	火災	自然災害	水難事故	交通事故	労働災害	運動競技	一般負傷	加害	自損行為	急病	その他
合計	男	3,157	5			264	122	23	325	6	16	2,158	238
	女	2,681	5			185	23	13	459	10	19	1,788	179
	計	5,838	10			449	145	36	784	16	35	3,946	417
新生児 (生後28日未満)	男	19											19
	女	14										2	12
	計	33										2	31
乳幼児 (生後28日～6歳)	男	128	1			3			41			68	15
	女	97	1			4			18			65	9
	計	225	2			7			59			133	24
少年 (7歳～17歳)	男	137				26	1	23	18		1	63	5
	女	97				21		11	8		3	52	2
	計	234				47	1	34	26		4	115	7
成人 (18歳～64歳)	男	1,158	4			200	102		55	4	11	722	60
	女	776	3			113	21	1	53	4	13	509	59
	計	1,934	7			313	123	1	108	8	24	1,231	119
高齢者 (65歳以上)	男	1,715				35	19		211	2	4	1,305	139
	女	1,697	1			47	2	1	380	6	3	1,160	97
	計	3,412	1			82	21	1	591	8	7	2,465	236

傷病程度別搬送人員

(令和3年中)

種別 程度別	合計	火災	自然災害	水難事故	交通事故	労働災害	運動競技	一般負傷	加害	自損行為	急病	その他
死亡	90					1		6		9	74	
重症	562	2			14	15		38	1	3	398	91
中等症	3,185	4			152	75	12	396	6	12	2,237	291
軽症	2,000	4			283	54	24	343	9	11	1,237	35
その他	1							1				
合計	5,838	10			449	145	36	784	16	35	3,946	417

1. 死亡……初診時において死亡が確認されたもの
2. 重症……傷病の程度が3週間以上の入院加療を必要とするもの
3. 中等症……傷病の程度が入院加療を必要とし、その期間が3週間未満のもの
4. 軽症……傷病の程度が入院加療を必要としないもの
5. その他……診察拒否等、医師の診断がないもの

医療機関別傷病程度

(令和3年中)

搬送先医療機関名		傷病程度（搬送人員）	合計	死亡	重症	中等症	軽症	その他
市内	救急告示	小牧市民病院	3,399	61	410	1,741	1,186	1
		小牧第一病院	337		7	125	205	
	非告示	その他の市内医療機関	19		1	12	6	
市外	救急告示	春日井市民病院	909	21	51	604	233	
		さくら総合病院	938	7	61	538	332	
		その他の市外医療機関等	208	1	31	145	31	
	非告示		28		1	20	7	
合計			5,838	90	562	3,185	2,000	1

過去5年間の救急救命士の運用に関する統計表

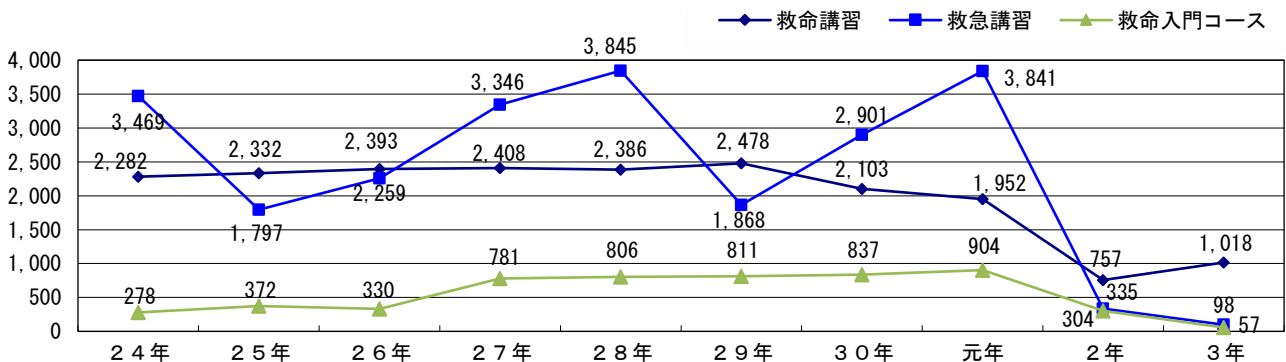
(平成29年～令和3年)

	平成29年	平成30年	令和元年	令和2年	令和3年
救急出動件数	6,715	6,995	6,940	6,223	6,325
救急搬送人員	6,284	6,578	6,508	5,810	5,838
運用救急救命士数	32	33	33	34	34
救急救命士出動件数	6,715	6,995	6,940	6,223	6,325
救急救命士搭乗率	100%	100%	100%	100%	100%
特定行為実施傷病者数	120	116	125	103	111

特定行為	平成29年	平成30年	令和元年	令和2年	令和3年
器具による気道確保	94	93	100	89	104
静脈路確保	22	28	43	26	25
薬剤投与	19	26	35	23	24
心肺機能停止前の静脈路確保	8	4	9	3	5
低血糖発作への静脈路確保及びブドウ糖投与	12	12	9	5	2

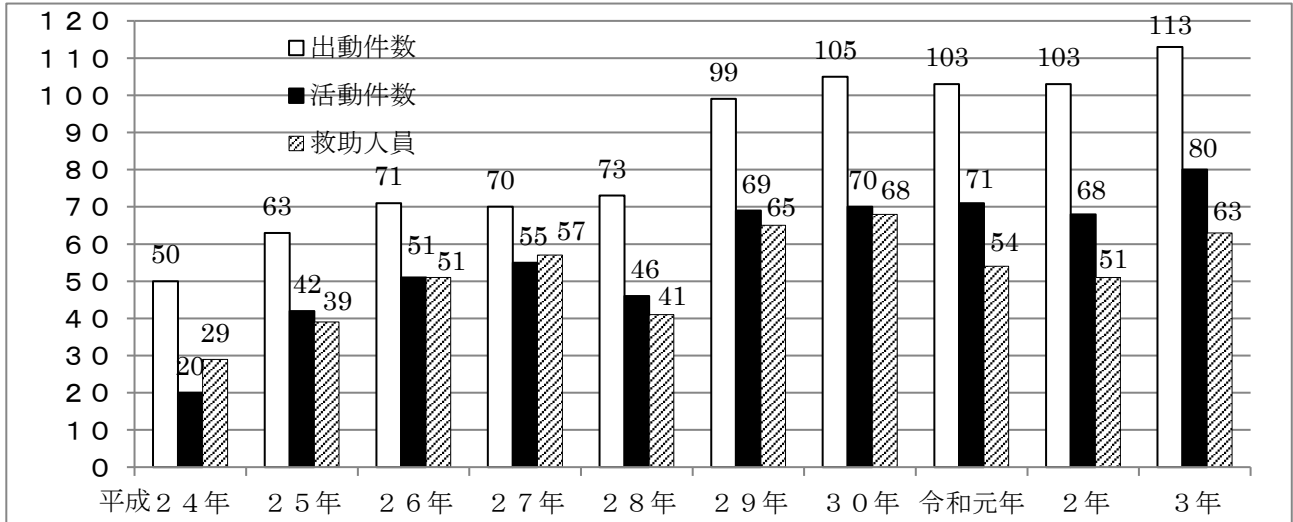
- ※ 運用救急救命士数は、暦年中に1日でも運用していれば数値に計上する。
- ※ 特定行為実施傷病者数は、実施途中で中止した場合は計上しない。
- ※ 特定行為は、傷病者1人に対して重複して行う場合がある。

救命講習等受講者数 (平成24年～令和3年)



- ※ 救命講習とは、国の要綱に準拠した講習時間とカリキュラムで行うもの（上級及び普通）
- ※ 救命入門コースも国の要綱に準拠した講習時間とカリキュラムで行うものであるが、胸骨圧迫とAEDの使い方を習得することを目的に短時間で行うもの
- ※ 救急講習とは、救命講習及び救命入門コースの要件を満たさないもの

救助件数・救助人員 (平成24年～令和3年)



事故種別		平成24年	25年	26年	27年	28年	29年	30年	令和元	2年	3年
火災	出動件数	1	4	4	5	1		1	2	5	2
	活動件数	1	4	4	5	1		1	2	5	2
	救助人員	9	3	1				1	1		5
交通事故	出動件数	37 (3)	39 (3)	31 (5)	25 (3)	30 (4)	45 (7)	33 (7)	24 (10)	33 (3)	39 (5)
	活動件数	13	25 (2)	24 (4)	17 (2)	16 (4)	29 (4)	21 (2)	14 (4)	22 (3)	25 (3)
	救助人員	14	24 (2)	31 (8)	25 (4)	21 (6)	29 (4)	26 (2)	16 (6)	24 (4)	27 (3)
水難事故	出動件数	2	4			2	1	1	2	7	1
	活動件数	1	3			2	1	1	2	3	1
	救助人員	1	3			2	1	1	1	2	1
風水害等 自然災害	出動件数										
	活動件数										
	救助人員										
機械等に よる事故	出動件数		2	5		1	3			2	2
	活動件数		1	3		1	3			1	
	救助人員		1	3		1	3			1	
建物等に よる事故	出動件数	8	8	11	27	28	34	37	43	43	40
	活動件数	5	5	8	25	21	26	28	39	32	34
	救助人員	5	4	6	25	14	21	29	30	22	25
ガス及び 酸欠事故	出動件数			2 (1)			2	2	1		1
	活動件数			1			1	1			
	救助人員			1			1	1			
破裂事故	出動件数										
	活動件数										
	救助人員										
その他の 事故	出動件数	2	6	18	13	1	14	31	31	13	28
	活動件数		4	11	8	5	9	18	14	5	18
	救助人員		4	9	7	3	10	10	6	2	5
合計	出動件数	50 (3)	63 (3)	71 (6)	70 (3)	73 (4)	99 (7)	105 (7)	103 (10)	103 (3)	113 (5)
	活動件数	20	42 (2)	51 (4)	55 (2)	46 (4)	69 (4)	70 (2)	71 (4)	68 (3)	80 (3)
	救助人員	29	39 (2)	51 (8)	57 (4)	41 (6)	65 (4)	68 (2)	54 (6)	51 (4)	63 (3)

※ () は当該数値のうち高速道路上の事故

救助出動状況

車両・人員数

(令和3年中)

事故種別 区分	火災		交通事故	水難事故	自然災害 風水害等	機械による 事故	建物等による 事故	酸欠事故	ガス及び 破裂事故	その他の 事故	合計
	建物	建物以外									
出動件数(件)	2		39	1		2	40	1		28	113
			(5)								(5)
出動車両(台)	12		196	2		9	151	4		113	487
			(26)								(26)
出動人員(人)	49		573	6		24	496	13		358	1,519
			(77)								(77)
活動人員(人)	18		298	6			334			175	831
			(40)								(40)

※ () は当該数値のうち高速道路上の事故

発生場所別件数

(令和3年中)

事故種別 発生場所	火災		交通事故	水難事故	自然災害 風水害等	機械による 事故	建物等による 事故	酸欠事故	ガス及び 破裂事故	その他の 事故	合計
	建物	建物以外									
屋内	住居	1					39			17	57
	その他の屋内	1				2	1			3	7
屋外	高速自動車国道		5								5
	その他の道路		29							1	30
	内水面		1	1						2	4
	外水面		1								1
	山岳										
	その他の屋外			3					1		4
地下											
その他										1	1
計	2		39	1		2	40	1		28	113