

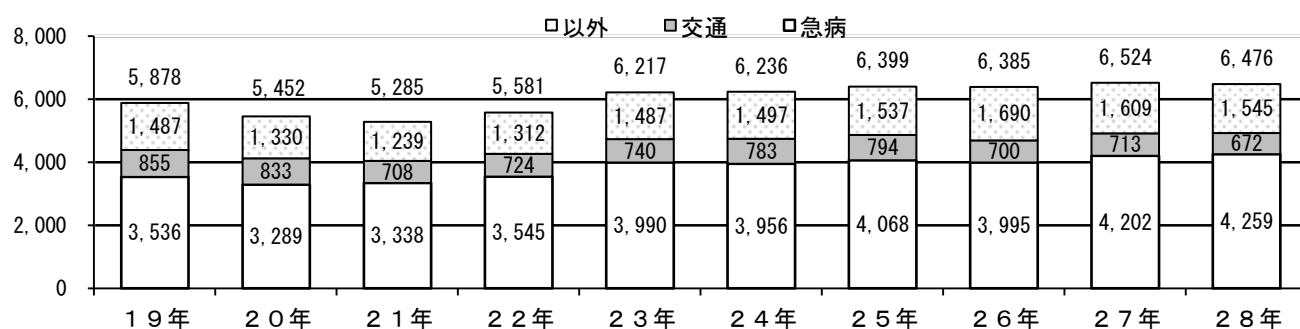
# 年別救急出動件数

(平成19年～平成28年)

事故種別 年別	出動件数	火災	自然災害	水難事故	交通事故	労働災害	運動競技	一般負傷	加害	自損行為	急病	その他				
												小計	転院搬送	医師搬送	資輸機材等送	その他
19年	5,878 (53)	36 (1)		1	855 (36)	119 (2)	38	613 (1)	50	65	3,536 (12)	565 (1)	481	2 (1)		82
20年	5,452 (37)	46			833 (28)	104 (1)	43	572 (1)	45	67 (1)	3,289 (6)	453	392			61
21年	5,285 (20)	39	1	2	708 (15)	74	41	591	24	72	3,338 (5)	395	324	1		70
22年	5,581 (23)	39 (2)		1	724 (17)	106	46	593	40	78	3,545 (3)	409 (1)	349 (1)		19	41
23年	6,217 (33)	47 (1)	2	2	740 (18)	97	73	685	24	71	3,990 (13)	486 (1)	402 (1)		22	62
24年	6,236 (43)	35		1	783 (38)	131	56	686	42	74	3,956 (4)	472 (1)	365	1	8	98 (1)
25年	6,399 (35)	38		2	794 (27)	147	36	701	38	62	4,068 (8)	513	409		8	96
26年	6,385 (45)	42 (1)			700 (23)	171 (2)	59	750	27	64 (2)	3,995 (16)	577 (1)	453 (1)	1	7	116
27年	6,524 (38)	30 (1)			713 (25)	131 (1)	75	741 (2)	24	65	4,202 (8)	543 (1)	410	1	1	131 (1)
28年	6,476 (42)	28 (2)		1	672 (29)	129	48	752	31	55	4,259 (10)	501 (1)	367		1	133 (1)

※ ( ) 内は、高速道路出動件数 (28年中出動件数 中央道15件・東名4件・名神14件・名古屋高速9件)

## 救急出動件数の推移 (平成19年～平成28年)



## 救急支援出動件数 (平成24年～平成28年)

(平成24年～平成28年)

	平成24年	平成25年	平成26年	平成27年	平成28年
救急出動件数 (救急車)	6,236	6,399	6,385	6,524	6,476
救急支援出動件数 (消防車)	1,571	1,742	1,619	1,577	1,879
割合 (%)	25.2	27.2	25.4	24.2	29.0

# 年齢別搬送人員

(平成 28 年中)

種別 年齢・性別		合 計	火 災	自 然 災 害	水 難 事 故	交 通 事 故	労 働 災 害	運 動 競 技	一 般 負 傷	加 害	自 損 行 為	急 病	そ の 他
合 計	男	3,305	6			389	107	33	324	16	17	2,208	205
	女	2,836	2			281	21	13	395	13	24	1,900	187
	計	6,141	8			670	128	46	719	29	41	4,108	392
新 生 児 (生後28日未満)	男	1										1	
	女	3							1			1	1
	計	4							1			2	1
乳 幼 児 (生後28日~6歳)	男	209				13		1	48			131	16
	女	123				7			33			69	14
	計	332				20		1	81			200	30
少 年 (7歳~17歳)	男	161	1			41		22	30	1	1	59	6
	女	109				26		13	8	1	1	56	4
	計	270	1			67		35	38	2	2	115	10
成 人 (18歳~64歳)	男	1,294	4			258	88	9	75	14	12	770	64
	女	937	1			171	18		64	6	19	595	63
	計	2,231	5			429	106	9	139	20	31	1,365	127
高 齢 者 (65歳以上)	男	1,640	1			77	19	1	171	1	4	1,247	119
	女	1,664	1			77	3		289	6	4	1,179	105
	計	3,304	2			154	22	1	460	7	8	2,426	224

# 傷病程度別搬送人員

(平成 28 年中)

種別 程度別	合 計	火 災	自 然 災 害	水 難 事 故	交 通 事 故	労 働 災 害	運 動 競 技	一 般 負 傷	加 害	自 損 行 為	急 病	そ の 他
死 亡	107				1			9		5	92	
重 症	552				24	11		26	1	7	398	85
中 等 症	2,814	3			219	64	16	263	14	15	1,970	250
軽 症	2,668	5			426	53	30	421	14	14	1,648	57
そ の 他												
合 計	6,141	8			670	128	46	719	29	41	4,108	392

1. 死 亡……初診時において死亡が確認されたもの。
2. 重 症……傷病の程度が3週間以上の入院加療を必要とするもの。
3. 中 等 症……傷病の程度が入院加療を必要とし、その期間が3週間未満のもの。
4. 軽 症……傷病の程度が入院加療を必要としないもの。
5. そ の 他……診察拒否等、医師の診断がないもの。

# 医療機関別傷病程度

(平成 28 年中)

搬送先医療機関名		傷病程度 (搬送人員)	合計	死亡	重症	中等症	軽症	その他
市内	救急告示	小牧市民病院	4,377	79	387	1,943	1,968	
		小牧第一病院	221		18	106	97	
	非告示	その他の市内医療機関	12			5	7	
市外	救急告示	春日井市民病院	953	25	73	457	398	
		さくら総合病院	359	3	37	179	140	
		その他の市外医療機関等	184		32	102	50	
	非告示	その他の市外医療機関等	35		5	22	8	
合計			6,141	107	552	2,814	2,668	

## 過去5年間の救急救命士の運用に関する統計表

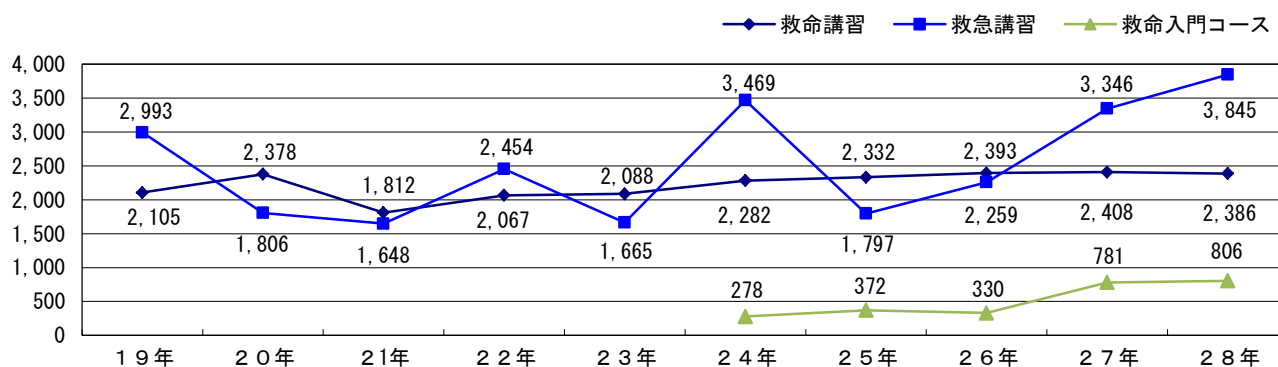
(平成 24 年～平成 28 年)

		平成24年	平成25年	平成26年	平成27年	平成28年
救急出動件数		6,236	6,399	6,385	6,524	6,476
救急搬送人員		5,845	6,035	6,022	6,168	6,141
運用救急救命士数		24	26	26	28	30
救急救命士出動件数		6,184	6,394	6,384	6,524	6,476
救急救命士搭乗率		99.2%	99.9%	99.9%	100%	100%
特定行為実施傷病者数		92	70	94	109	128
特定行為	器具による気道確保	82	66	88	85	101
	静脈路確保	24	15	24	19	33
	薬剤投与	19	12	19	15	26
	心肺機能停止前の静脈路確保	平成27年4月から運用開始			11	9
	低血糖発作への静脈路確保及びブドウ糖投与	平成27年4月から運用開始			8	8

※ 運用救急救命士数は暦年中に1日でも運用していれば数値に計上する。

※ 特定行為は傷病者1名に対して重複し行う場合がある。

## 救命講習等受講者数 (平成 19 年～平成 28 年)

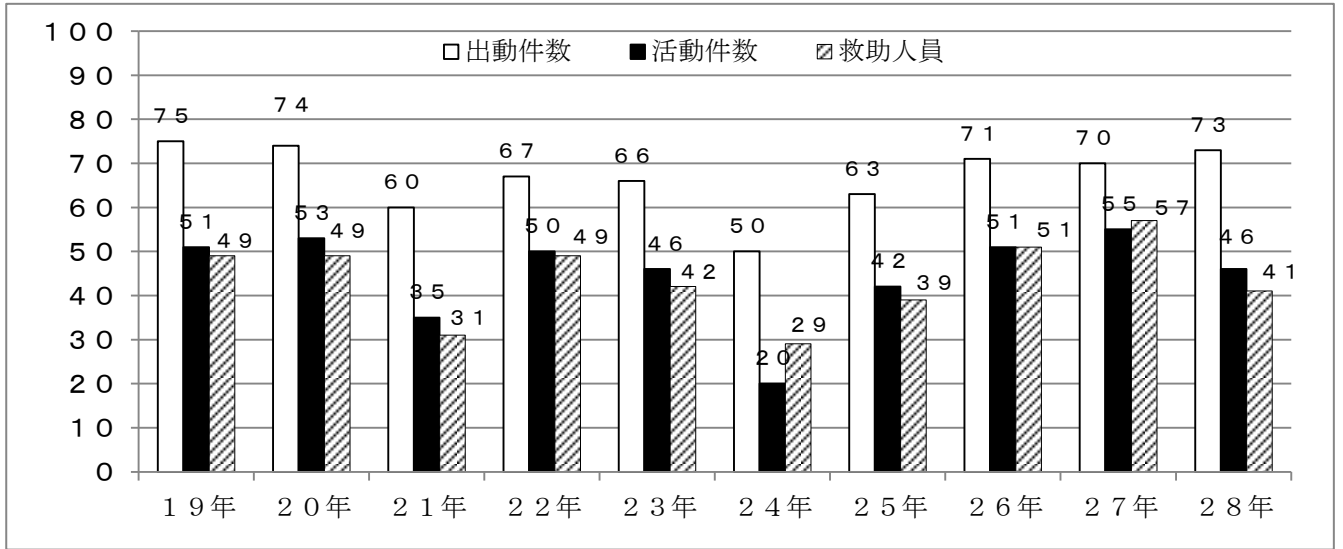


※ 救命講習とは、国の要綱に準拠した講習時間とカリキュラムで行うもの。(上級及び普通を含む)

救急講習とは、救命講習の要件を満たさないもの。

救命入門コースとは、胸骨圧迫とAEDの使い方を習得することを目的とした短時間のコース。

# 救助件数・救助人員 (平成19年～平成28年)



事故種別	平成	19年	20年	21年	22年	23年	24年	25年	26年	27年	28年
火災	出動件数	4 (1)	6	2	4	5	1	4	4	5	1
	活動件数	4 (1)	6	2	4	5	1	4	4	5	1
	救助人員					2	9	3	1		
交通事故	出動件数	43 (7)	42 (8)	30 (4)	35 (4)	30 (4)	37 (3)	39 (3)	31 (5)	25 (3)	30 (4)
	活動件数	29 (6)	28 (2)	17 (1)	25 (3)	16 (1)	13	25 (2)	24 (4)	17 (2)	16 (4)
	救助人員	29 (7)	32 (3)	18 (1)	29 (3)	19 (1)	14	24 (2)	31 (8)	25 (4)	21 (6)
水難事故	出動件数	2		2		2	2	4			2
	活動件数	2		2		2	1	3			2
	救助人員	1		2		2	1	3			2
風水害等 自然災害	出動件数			1	1						
	活動件数				1						
	救助人員										
機械等による事故	出動件数	9	2	3	5	4		2	5		1
	活動件数	4	2		3	3		1	3		1
	救助人員	7	2		3	3		1	3		1
建物等による事故	出動件数	8	9	12	13	18	8	8	11	27	28
	活動件数	5	8	8	9	14	5	5	8	25	21
	救助人員	5	7	6	9	11	5	4	6	25	14
ガス及び酸欠事故	出動件数			1	1	1			2 (1)		
	活動件数			1	1	1			1		
	救助人員			1	1				1		
破裂事故	出動件数										
	活動件数										
	救助人員										
その他の事故	出動件数	9	15	9	8	6	2	6	18	13	11
	活動件数	7	9	5	7	5		4	11	8	5
	救助人員	7	8	4	7	5		4	9	7	3
合計	出動件数	75 (8)	74 (8)	60 (4)	67 (4)	66 (4)	50 (3)	63 (3)	71 (6)	70 (3)	73 (4)
	活動件数	51 (7)	53 (2)	35 (1)	50 (3)	46 (1)	20	42 (2)	51 (4)	55 (2)	46 (4)
	救助人員	49 (7)	49 (3)	31 (1)	49 (3)	42 (1)	29	39 (2)	51 (8)	57 (4)	41 (6)

※ ( ) は当該数値のうち高速道路上の事故

# 救助出動状況

車両・人員数

(平成 28 年中)

区分	事故種別		火災	交通 事故	水難 事故	自然 災害	風水 害等	機 械 に よ る 事 故	建 物 等 に よ る 事 故	酸 欠 事 故	ガ ス 及 び	破 裂 事 故	そ の 他 の 事 故	合 計
	建物	建物 以外												
出動件数(件)	1		30	2				1	28				11	73
			(4)											(4)
出動車両(台)	9		136	8				4	101				40	298
			(15)											(15)
出動人員(人)	27		422	26				12	326				147	960
			(51)											(51)
活動人員(人)	2		175	26				12	211				51	477
			(51)											(51)

※ ( ) は当該数値のうち高速道路上の事故

# 発生場所別件数

(平成 28 年中)

発生場所	事故種別		火災	交通 事故	水難 事故	自然 災害	風水 害等	機 械 に よ る 事 故	建 物 等 に よ る 事 故	酸 欠 事 故	ガ ス 及 び	破 裂 事 故	そ の 他 の 事 故	合 計
	建物	建物 以外												
屋内	住居	1							23				5	29
	その他の屋内							1	2					3
屋外	高速自動 車国道			4										4
	その他の道路			22									1	23
	内水面			1	2									3
	外水面													
	山岳												1	1
	その他の屋外			2						2				4
地下														
その他				1					1					2
計	1		30	2				1	28				11	73