

# 施設現勢

## 消防本部・消防署



所在地	小牧市安田町119番地	建築延面積	2,352.219㎡
敷地面積	4,620.35㎡	電話番号	(0568)76-0119
建築・構造	鉄筋コンクリート造 一部鉄骨造3階建	FAX番号	(0568)76-0224
		建築年月日	昭和51年3月8日
		増築年月日	平成4年11月27日
		増築年月日	平成12年2月22日
		改築年月日	令和2年2月3日



### 訓練塔

建築面積	101.035㎡ (延床面積353.56㎡)
構造	鉄筋コンクリート造 5階層 幅10m×10m 高さ17.50m
建築工期	平成16年6月16日～ 平成17年1月21日
竣工式	平成17年2月8日

## 東 支 署



所在地	小牧市大字池之内 3428 番地 2	建築延面積	1,015.92 m <sup>2</sup>
敷地面積	2,739.4 m <sup>2</sup>	電話番号	(0568) 79-9011
建築・構造	鉄筋コンクリート造 一部鉄骨造 2階建	FAX番号	(0568) 79-6732
		建築年月日	昭和 61 年 12 月 23 日
		増築年月日	平成 12 年 3 月 21 日
		改修年月日	平成 25 年 3 月 19 日

## 南 支 署 (複合施設)



所在地	小牧市下小針中島二丁目 130 番地	建築延面積	3,506.22 m <sup>2</sup> 内 505.707 m <sup>2</sup> を使用
敷地面積	3,404.88 m <sup>2</sup>	電話番号	(0568) 71-1181
建築・構造	鉄筋コンクリート造 一部鉄骨造 4階建 (1階部分を使用)	FAX番号	(0568) 71-3552
		建築年月日	平成 4 年 8 月 20 日

## 北 支 署 (複合施設)



所在地	小牧市久保新町 60 番地	建築延面積	5,269.68 m <sup>2</sup>
敷地面積	4,224.6 m <sup>2</sup>		内 531.58 m <sup>2</sup> を使用
建築・構造	鉄筋コンクリート造 一部鉄骨造4階建 (1・2階部分を使用)	電話番号	(0568) 76-7222
		FAX番号	(0568) 76-7488
		建築年月日	平成 8 年 4 月 1 日

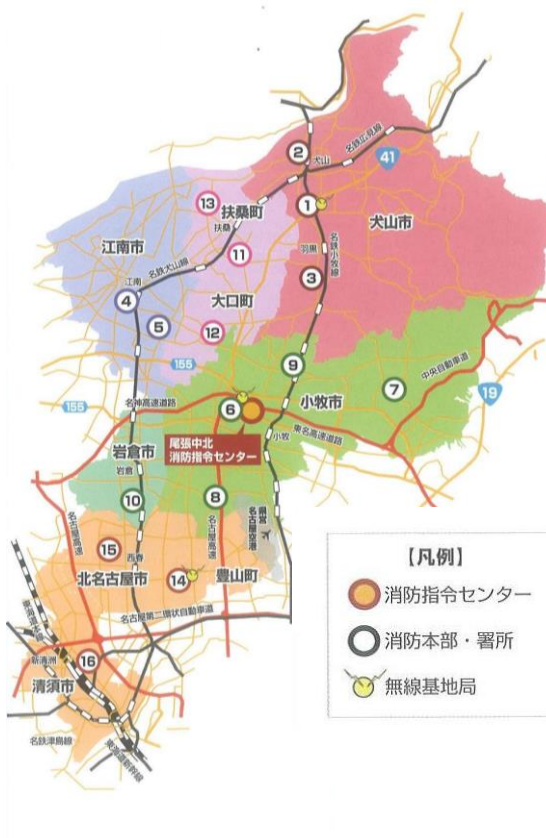
## 消 防 配 置 図



# 尾張中北消防指令センター



所在地	小牧市安田町118番地	建築延面積	1,505.07㎡
敷地面積	1,330.01㎡	電話番号	(0568)72-0119
建築・構造	鉄骨造2階建	FAX番号	(0568)72-4140
		建築年月日	平成27年3月15日



## ①犬山市消防本部

〒484-0066 犬山市大字五郎丸字下前田1  
☎0568-65-0119

## ②北出張所

〒484-0081 犬山市大字犬山字身打田11-5  
☎0568-61-0999

## ③南出張所

〒484-0888 犬山市大字羽黒新田字上島38-15  
☎0568-68-0119

## ④江南市消防本部

〒483-8221 江南市赤童子町大堀70  
☎0587-55-2258

## ⑤東分署

〒483-8116 江南市安良町八王子121  
☎0587-53-0818

## ⑥小牧市消防本部

〒485-0014 小牧市安田町118番地  
☎0568-76-0119

## ⑦東支署

〒485-0804 小牧市大字池之内3428-2  
☎0568-79-9011

## ⑧南支署

〒485-0051 小牧市下小針中島2-130  
☎0568-71-1181

## ⑨北支署

〒485-0006 小牧市久保新町60  
☎0568-76-7222

## ⑩岩倉市消防本部（消防署）

〒482-0015 岩倉市川井町北穴田119  
☎0587-37-5333

## ⑪丹羽広域事務組合消防本部（消防署）

〒480-0141 丹羽郡大口町上小口1-624  
☎0587-95-5151

## ⑫大口出張所

〒480-0132 丹羽郡大口町秋田1-18-1  
☎0587-95-0119

## ⑬扶桑出張所

〒480-0105 丹羽郡扶桑町大字南山名字仲畑119  
☎0587-92-3100

## ⑭西春日井広域事務組合消防本部（東消防署）

〒481-0014 北名古屋市長瀬木狭場15  
☎0568-22-2511

## ⑮西春出張所

〒481-0033 北名古屋市西之保光明田68  
☎0568-24-0119

## ⑯西消防署

〒452-0933 清須市西田中白山88  
☎052-409-2119

# 市 勢

(令和3年4月1日現在)

	人 口	世 帯
男	76,931 人	
女	74,989 人	68,827 世帯
計	151,920 人	

## 人口・世帯数の推移

年 別 \ 区 分	総 人 口	世 帯 数
平成31年4月1日	152,816 人	67,594 世帯
令和2年4月1日	152,842 人	68,458 世帯
令和3年4月1日	151,920 人	68,827 世帯

## 市一般会計予算額及び消防予算額

(単位：千円、%)

年度別 \ 区 分	市 予 算 額	消 防 予 算 額	構 成 比	備 考
令和元年度	54,752,000	1,736,847	3.2	当初予算額
令和2年度	61,576,000	1,687,210	2.7	〃
令和3年度	59,063,000	1,980,938	3.4	〃

# 「消防力の整備指針等」に対する充足率

(令和3年4月1日現在)

## [施設・人員]

	基 準	条 例 定 数	実 数	充 足 率
署 所	4	4	4	100
人 員	※1 212	154	※2 157	74.1

※1 整備台数に基づき算定した数値である。

※2 尾張中北消防指令センター出向8名、再任用職員6名含む。市役所防災危機管理課出向2名は除く。

## [消防車両]

	基 準	実 数	充 足 率
消防ポンプ自動車	8	7	87.5
はしご自動車	2	2	100
化学消防車	2	2	100
救急自動車	6	5	83.3
救急自動車(非常用)	1	1	100
救助工作車	1	1	100

※消防ポンプ自動車の不足分については、基準に含まれない水槽車で充足する。

## [消防水利]

	整 備 数			基 準	充 足 率
	消 火 栓	防 火 水 槽 (プール等含む)	合 計		
小 牧 市	1,049	327	1,376	1,673	82.2

※整備数は充足率算定上の数値であり、実際の水利数とは異なる。

種 別 管 区	消 火 栓					防 火 水 槽						プ ー ル	そ の 他	
	計	地 下 式		地 上 式		計	普 通			耐 震				
		単口	双口	単口	双口		計	40 <sup>㎡</sup> 未 満	40 <sup>㎡</sup>	計	40 <sup>㎡</sup>			100 <sup>㎡</sup>
消 防 署	548	496	51	1		96	69		69	27	25	2	10	河 川 ・ 池
東 支 署	451	442	9			93	41	2	39	52	51	1	9	
南 支 署	365	337	25	1	2	81	55	2	53	26	25	1	5	
北 支 署	372	351	20		1	69	42	1	41	27	26	1	6	
合 計	1,736	1626	105	2	3	339	207	5	202	132	127	5	30	

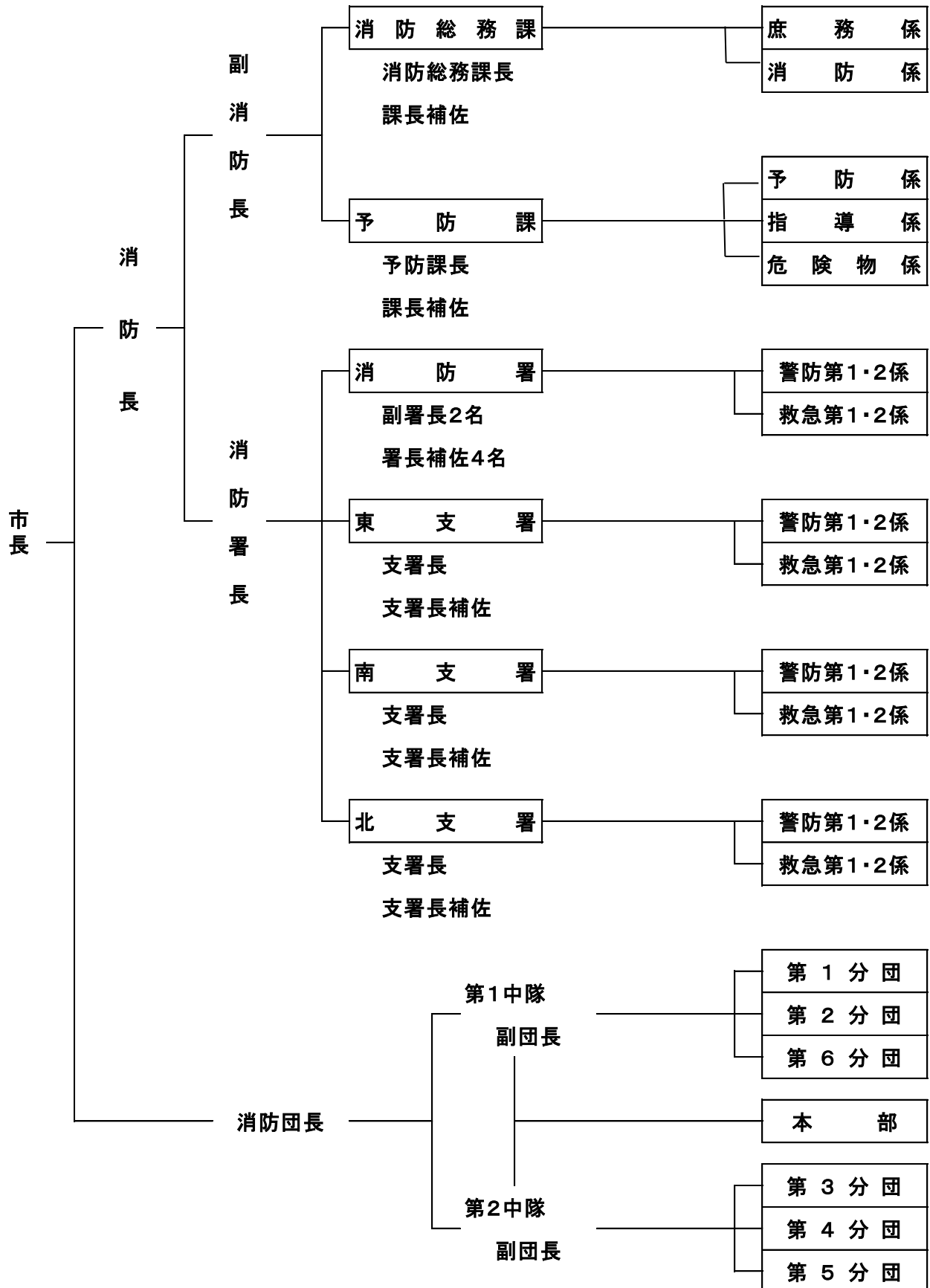
# 令和2・3年度 消防予算（当初予算）

（単位：千円）

目 節	令和2年度				令和3年度			
	計	1常備 消防費	2非常備 消防費	3消防 施設費	計	1常備 消防費	2非常備 消防費	3消防 施設費
1 報酬	6,295		6,295		6,295		6,295	
2 給料	596,295	596,295			583,072	583,072		
3 職員手当等	465,248	465,248			452,800	452,800		
4 共済費	216,543	216,543			210,339	210,339		
5 災害補償費	150		150		150		150	
(7 賃金※令和2年 度から廃止)								
7 報償費	1,368	555	813		1,319	506	813	
8 旅費	11,894	2,727	9,127	40	12,327	3,204	9,123	
10 需用費	90,343	82,617	4,076	3,650	70,718	64,890	3,508	2,320
11 役務費	33,228	31,837	1,276	115	32,314	31,045	1,269	
12 委託料	134,687	129,169	1,238	4,280	530,488	519,350	1,238	9,900
13 使用料及び 賃借料	6,744	5,984	760		6,663	5,903	760	
14 工事請負費	11,980			11,980	13,800			13,800
15 原材料費	100	100			100	100		
17 備品購入費	58,047	21,247	800	36,000	11,015	10,835	180	
18 負担金、補助及び 交付金	53,075	14,734	3,501	34,840	47,598	17,297	3,502	26,799
21 補償、補填及び 賠償金	200	100	100		200	100	100	
26 公課費	1,013	825	155	33	1,740	1,563	177	
合計	1,687,210	1,567,981	28,291	90,938	1,980,938	1,901,004	27,115	52,819

# 消 防 組 織 図

(令和3年4月1日現在)

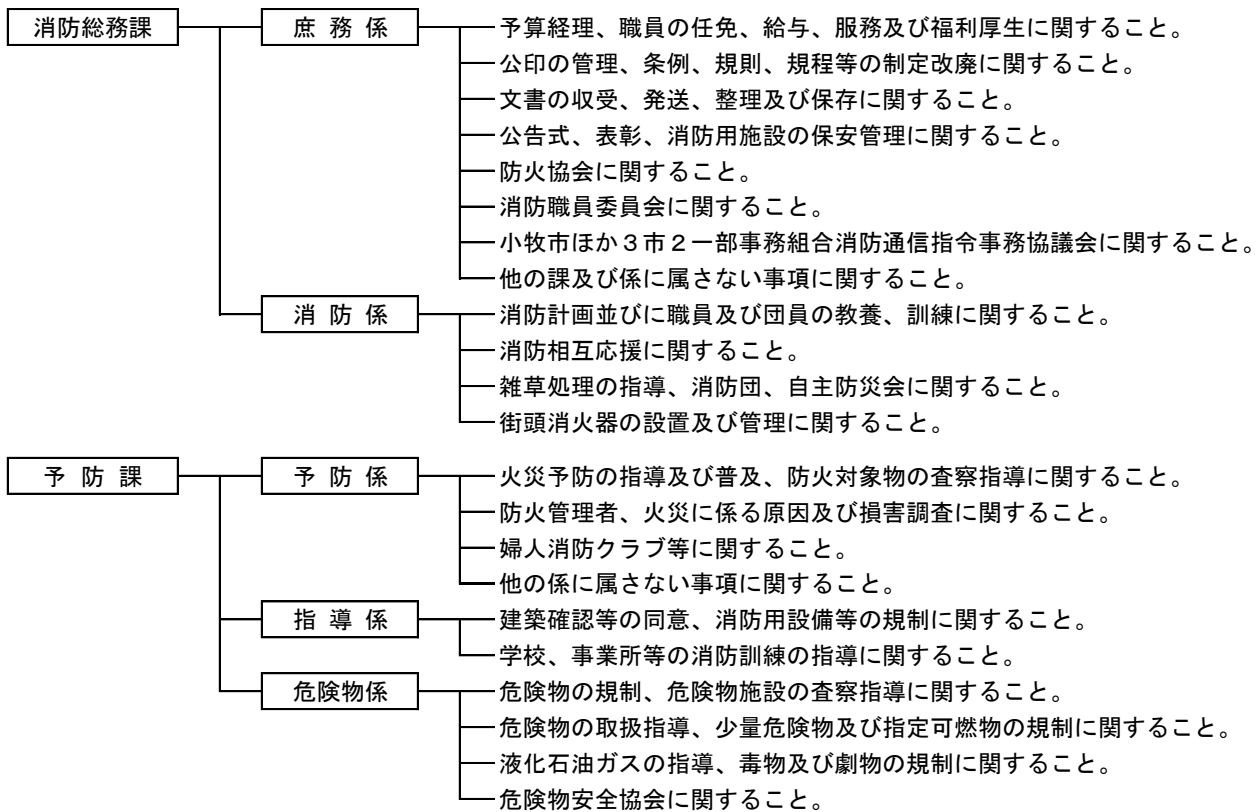




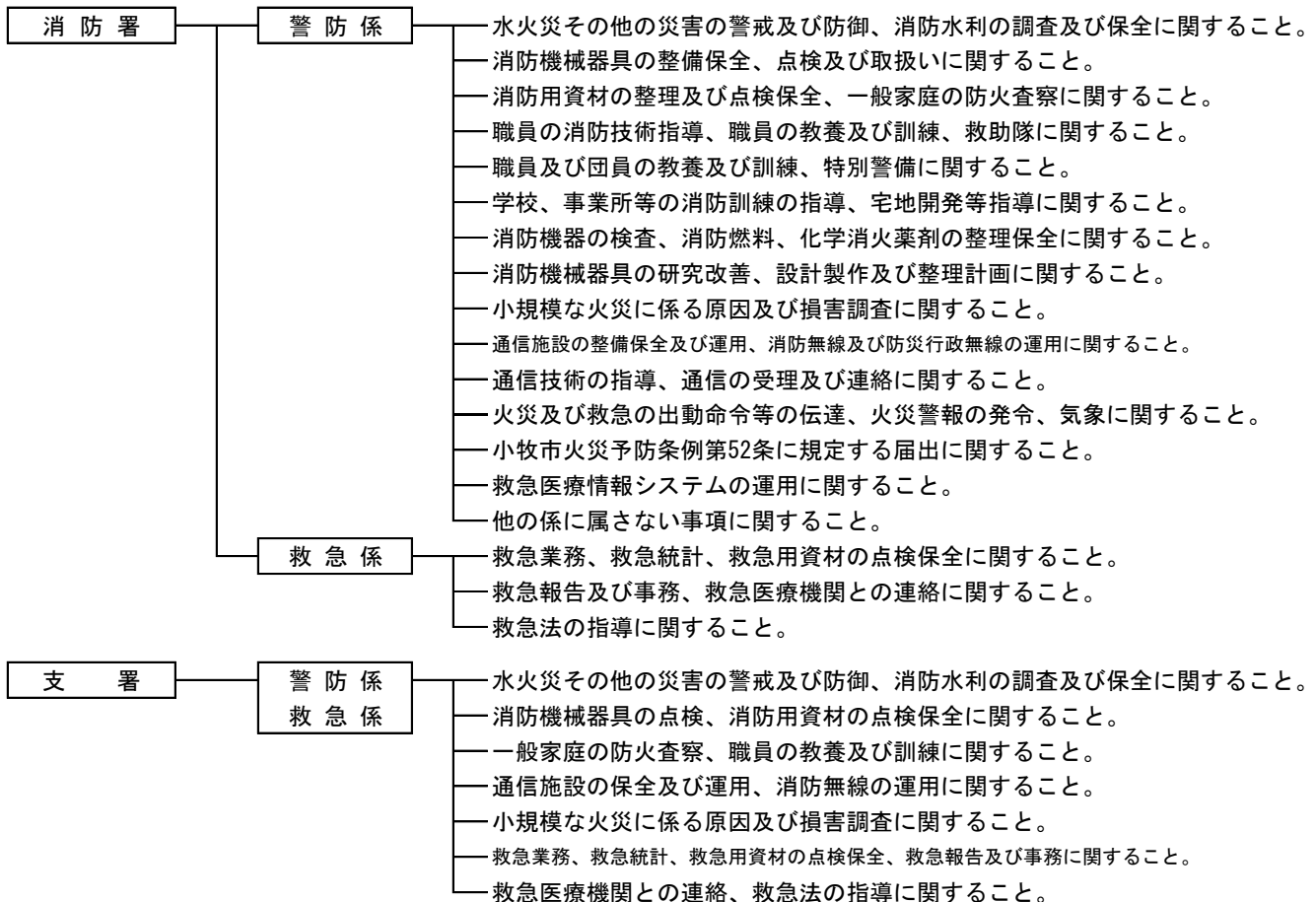
# 事 務 分 掌

(令和3年4月1日現在)

## 消防本部（2課）



## 消防署（1署3支署）



# 消防職員配置現勢

(令和3年4月1日現在)

階 級 区 分		消防監	司令長	司令	司令補	士長	副士長	消防士	消防士長 (再任用職員)	計	
		消 防 本 部	消 防 長	1							
副 消 防 長			1							1	
消 防 総 務 課	消 防 総 務 課 長			1							1
	課 長 補 佐				1						1
	庶 務 係					2	2				4
	消 防 係					1	2		1		4
小 計			1	2	1	3	4		1		12
予 防 課	予 防 課 長			1							1
	課 長 補 佐				1						1
	予 防 係					1	3				4
	指 導 係					2	2				4
	危 険 物 係					2	1	1			4
小 計				1	1	5	6	1			14
消 防 署	消 防 署 長			1							1
	消 防 署	副 署 長		2							2
		署 長 補 佐			4						4
		警 防 係				12	8	1	10 (1)	4	35 (1)
	救 急 係				7	2	1	4 (1)	1	15 (1)	
	小 計			3	4	19	10	2	14 (2)	5	57 (2)
	東 支 署	支 署 長		1							1
		支 署 長 補 佐			1						1
		警 防 係				5	3	1	5		14
		救 急 係				7	1		2		10
	小 計			1	1	12	4	1	7		26
	南 支 署	支 署 長		1							1
		支 署 長 補 佐			1						1
		警 防 係				8	4	2	2		16
救 急 係					2					2	
小 計			1	1	10	4	2	2		20	
北 支 署	支 署 長		1							1	
	支 署 長 補 佐			1						1	
	警 防 係				8	4	2	2		16	
	救 急 係				2					2	
小 計			1	1	10	4	2	2		20	
出 向	尾張中北消防指令センター		2		6					8	
	小 計		2		6					8	
合 計		1	11	9	65	32	8	25 (2)	6	157 (2)	

※ ( ) 内は女性消防職員の数値

## 年齢別及び階級別消防職員数 (令和3年4月1日現在)

年 齢	階 級	計	消防監	消 防 司令長	消 防 司 令	消 防 司令補	消 防 士 長	消 防 副士長	消防士	消 防 士 長
										(再任用職員)
20 歳 未 満		5							5 (1)	
20 歳 以 上 25 歳 未 満		18							18 (1)	
25 歳 以 上 30 歳 未 満		11					1	8	2	
30 歳 以 上 35 歳 未 満		15					15			
35 歳 以 上 40 歳 未 満		21				7	14			
40 歳 以 上 45 歳 未 満		15				13	2			
45 歳 以 上 50 歳 未 満		36			1	35				
50 歳 以 上 55 歳 未 満		14		1	4	9				
55 歳 以 上 60 歳 未 満		16	1	10	4	1				
60 歳 以 上		6								6
合 計		157	1	11	9	65	32	8	25 (2)	6
平 均		40.6	57.0	56.9	53.4	45.9	34.2	27.0	21.8 (21)	60.8

※ ( ) 内は女性消防職員の数値

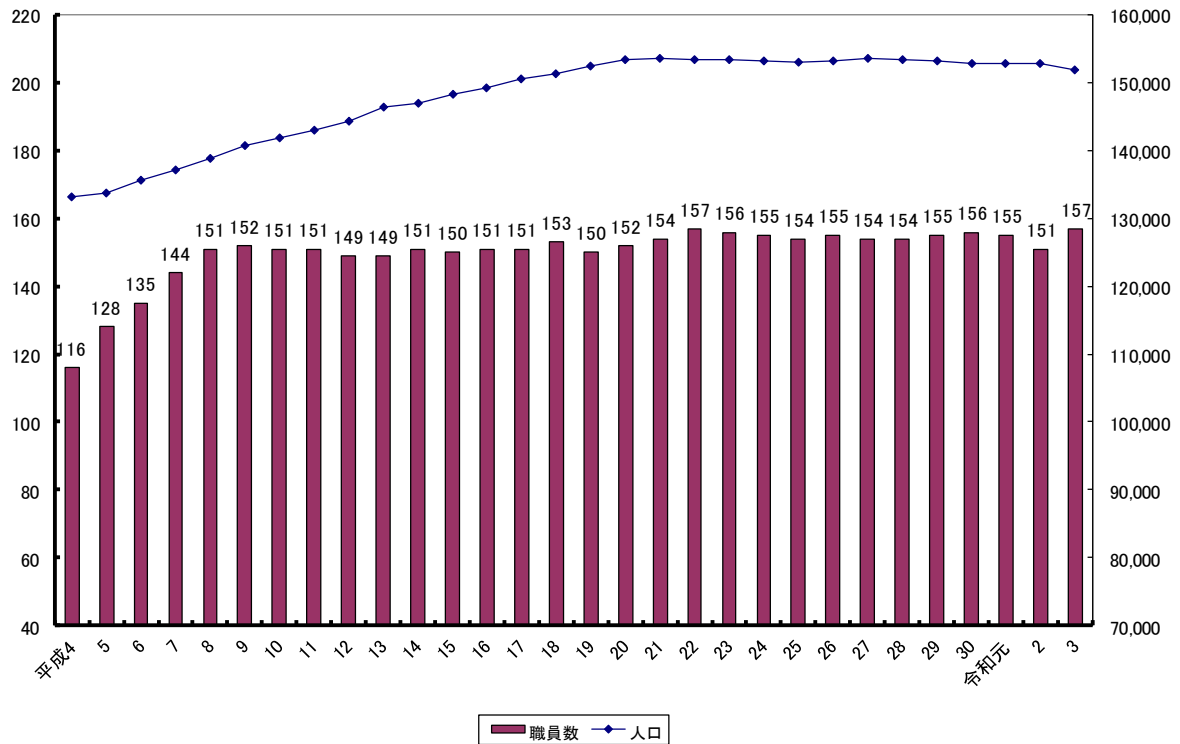
## 在 職 年 数 (令和3年4月1日現在)

年 数	階 級	計	消防監	消 防 司令長	消 防 司 令	消 防 司令補	消 防 士 長	消 防 副士長	消防士	消 防 士 長
										(再任用職員)
1 年 未 満		12							9 (1)	3
1 年 以 上 5 年 未 満		16							13 (1)	3
5 年 以 上 10 年 未 満		15					5	7	3	
10 年 以 上 15 年 未 満		22					21	1		
15 年 以 上 20 年 未 満		17				11	6			
20 年 以 上 25 年 未 満		9				9				
25 年 以 上 30 年 未 満		35			1	34				
30 年 以 上 35 年 未 満		13		2	3	8				
35 年 以 上		18	1	9	5	3				
合 計		157	1	11	9	65	32	8	25 (2)	6
平 均		18.7	39.0	38.5	34.4	25.6	12.3	7.6	1.9 (1)	0.8

※ ( ) 内は女性消防職員の数値

# 30年間の人口・消防職員数の推移

(令和3年4月1日現在)



小牧市消防本部マスコットキャラクター まもるくん

# 消防吏員の教養状況（平成28年度～令和2年度）

区分	研修名	平成28年度	平成29年度	平成30年度	令和元年度	令和2年度	
合計		56	46	44	45	22	
消防 大学 校	上級幹部科						
	幹部科						
	警防科						
	救助科	1	1		1		
	救急科						
	予防科			1			
	火災調査科	1					
	危険物科				1		
	自主防災組織コース	1	1	1	1		
	救急救命士養成研修	2	1	2			
	指導救急救命士養成研修	1					
	愛知 県 消 防 学 校	初任科	3	3	2	4	4
		警防科	1	1	1	1	
		予防査察科		1		1	
		危険物科	1		1		
火災調査科				1	1		
救急科		1	4	2	2	4	
救助科		1	1	1	1		
初級幹部科			1				
中級幹部科				1			
上級幹部科		1			1		
はしご自動車等運用科		1	1	1	1		
地震防災科		1	1	1	1	1	
小隊長科							
指揮隊科	1	1	1	1			
外傷講習	3	3	3	3			
研 修	日本救急医学会中部地方会	4	1	1	1	1	
	救急コ・メディカルセミナー	8	8	8	8		
	日本臨床救急医学会	1	1	1	1		
	愛知県下高速道路消防連絡協議会研修会	2	2	2	2		
	全国救急隊員シンポジウム	1		1		1	
	全国消防救助シンポジウム		1		1		
	玉掛技能講習	1	1	1	1	1	
	小型移動式クレーン運転技能講習	2	2	2	2	2	
	酸素欠乏・硫化水素危険作業主任者講習	3	3	3	3	3	
	危険物取扱者保安講習	2	2	2	2	2	
	足場の組立等作業主任者講習		1		1		
	特定化学物質等作業主任者講習	1		1		1	
	特別管理産業廃棄物管理責任者講習	2	2	2	2	2	
	消防救急緊急自動車運転技能講習	1	1	1	1		
救急救命処置範囲拡大追加講習	8	1					

# 消防吏員の資格等保有状況

(令和3年4月1日現在)

資格・免許等	保有者数 (人)	資格・免許等	保有者数 (人)
衛生管理者免状	20	救急救命士	43
消防設備士免状	23	救急Ⅰ・Ⅱ課程	36
危険物取扱者免状	89	救急標準課	30
第2種酸素欠乏危険作業主任者修了証	71	救急科	72
アセチレンガス溶接免許	18	応急手当指導員	143
アーク溶接修了証	18	足場の組立等作業主任者技能講習修了者	22
特定化学物質等作業主任者	20	玉掛技能免許	118
高圧ガス製造保安責任者	2	移動式クレーン修了証	72
特定高圧ガス取扱主任者(酸素)	19	大型自動車免許	141
3級自動車整備士免許	2	電気工事士	3
2級陸上特殊無線技士	105	特別管理産業廃棄物管理責任者	24
3級陸上特殊無線技士	43	予防技術資格者	23



令和3年2月に更新した北支署救急自動車

# 消 防 車 両 一 覧 表

(令和3年4月1日現在)

区 別	登 録 番 号	車 名	年 型 式 式	馬 力 (ps)	経 過 年 数	備 考	
消 防 本 部 ・ 消 防 署	水そう付消防ポンプ自動車	尾張小牧800 は 477	日野	ADG-GX7JGWA 改 平成 18 年	220	15	モリタ A-2 1.5kℓ(水)
	消防ポンプ自動車	尾張小牧800 せ 3702	日野	TKG-XZU640M 平成 26 年	150	7	モリタ A-2 0.6kℓ(水) CAFS
	化学消防車(Ⅱ型)	尾張小牧800 は 702	日野	LDG-FE7JGAA 平成 23 年	240	10	日本機械 A-2 0.7kℓ(泡) 1.5kℓ(水)
	水 ぞ う 車	尾張小牧800 は 616	日野	BDG-FR1APYA 平成 20 年	380	12	モリタ A-2 10kℓ(水)
	先端屈折式はしご自動車(35m)	尾張小牧800 は 567	UD	FJ552LN 平成 19 年	400	13	
	救助工作車(Ⅱ型)	尾張小牧800 は 858	日野	LDG-FE7JGAA 平成 27 年	240	6	
	器 具 搬 送 車	尾張小牧800 せ 4570	日野	TKG-XZU720M 平成 28 年	130	5	
	救 急 自 動 車	尾張小牧800 せ 4983	トヨタ	CBF-TRH226S 平成 29 年	151	4	
	救 急 自 動 車	尾張小牧800 せ 3683	ニッサン	CBF-FPWGE50 改 平成 26 年	234	7	
	救 急 自 動 車	尾張小牧800 せ 4174	ニッサン	CBF-FPWGE50 改 平成 27 年	234	6	非常用
	指 揮 車	尾張小牧830 ぬ 51	トヨタ	CBF-TRH226S 平成 22 年	151	11	
	指 令 車	尾張小牧800 せ 4575	ニッサン	DBA-C26 平成 28 年	150	5	
	広 報 2 号 車	尾張小牧800 せ 568	スバル	CBA-BL5 平成 20 年	140	13	
	広 報 3 号 車	尾張小牧800 せ 220	ニッサン	LC-VPE25 平成 19 年	120	13	
	広 報 4 号 車	尾張小牧800 せ 2960	トヨタ	DBA-NCP58G 平成 24 年	109	8	
	広 報 5 号 車	尾張小牧800 せ 6096	ニッサン	CBF-VR2E26 令和 元年	130	1	
	広 報 6 号 車	尾張小牧800 せ 3267	ニッサン	CBF-VR2E26 平成 25 年	130	8	
	広 報 9 号 車	尾張小牧800 せ 943	トヨタ	CBE-NCP51V 平成 20 年	109	12	
	連 絡 1 号 車	尾張小牧480 け 6614	ダイハツ	EBD-S321V 平成 27 年	53	5	
	連 絡 2 号 車	尾張小牧480 さ 5059	ダイハツ	HBD-S321V 令和 元年	53	1	
防 災 車	尾張小牧800 す 7883	トヨタ	CBA-TRJ120W 平成 17 年	163	15		
起 震 車	尾張小牧800 す 9800	UD	PB-BPR81AN 平成 19 年	130	14		



区 別		登 録 番 号	車 名	年 型 式 式	馬 力 (ps)	経 過 年 数	備 考
東 支 署	水そう付消防ポンプ自動車	尾張小牧800 は 653	日野	BDG-FE8JGWA 改 平成 21 年	240	11	モリタ A-2 2kℓ(水)
	消 防 ポ ン プ 自 動 車	尾張小牧800 せ 4977	日野	TKG-XZU640M 平成 29 年	150	4	モリタ A-2 0.6kℓ(水) CAFS
	水 そ う 車	尾張小牧800 は 468	日野	PK-FR2PPWA 改 平成 17 年	280	15	極東開発・吉谷機械A-2 10kℓ(水)
	はしご自動車(40m)	尾張小牧800 は 708	日野	LDG-PR1APBF 平成 23 年	380	9	
	救 急 自 動 車	尾張小牧800 せ 5814	ニッサン	CBF-CS8E26改 平成 31 年	147	2	
	広 報 1 号 車	尾張小牧800 せ 4544	トヨタ	DBE-NCP165V 平成 28 年	100	5	
南 支 署	水そう付消防ポンプ自動車	尾張小牧800 は 621	日野	BDG-FE8JGWA 改 平成 21 年	240	12	日本機械 A-2 2kℓ(水)
	化学消防車(Ⅱ型)	尾張小牧800 は 890	日野	LDG-FE7JGAA 平成 28 年	220	5	モリタ A-2 0.25kℓ(泡) 2.05kℓ(水) CAFS
	救 急 自 動 車	尾張小牧800 せ 3186	ニッサン	CBF-FPWGE50 改 平成 24 年	234	8	
	広 報 7 号 車	尾張小牧800 す 9454	トヨタ	CBA-NCP58G 平成 18 年	109	14	
北 支 署	水そう付消防ポンプ自動車	尾張小牧800 は 799	日野	SDG-GX7JGAA 改 平成 26 年	220	7	モリタ A-2 1.5kℓ(水) CAFS
	水そう付消防ポンプ自動車	尾張小牧800 は 943	日野	LDG-FE7JKAA 平成 29 年	240	3	日本機械 A-2 5kℓ(水)
	救 急 自 動 車	尾張小牧800 せ 6658	ニッサン	CBF-CS8E26 改 令和 3 年	147	0	
	広 報 8 号 車	尾張小牧800 せ 585	トヨタ	CBA-NCP58G 平成 20 年	109	13	
消 防 団	消 防 ポ ン プ 自 動 車 第 1 分 団	尾張小牧800 す 8722	日野	PD-XZU304E 平成 18 年	150	15	日本機械 A-2
	消 防 ポ ン プ 自 動 車 第 2 分 団	尾張小牧800 す 5624	三菱	KK-FE73EB 平成 15 年	132	17	モリタ A-2
	消 防 ポ ン プ 自 動 車 第 3 分 団	尾張小牧800 す 9805	日野	BDG-XZU304E 平成 19 年	150	14	日本機械 A-2
	消 防 ポ ン プ 自 動 車 第 4 分 団	尾張小牧800 せ 611	日野	BDG-XZU304E 平成 20 年	150	13	日本機械 A-2
	消 防 ポ ン プ 自 動 車 第 5 分 団	尾張小牧800 せ 1228	日野	BDG-XZU304E 平成 21 年	150	12	日本機械 A-2
	消 防 ポ ン プ 自 動 車 第 6 分 団	尾張小牧800 す 6977	日野	PD-XZU304E 平成 16 年	150	16	モリタ A-2

※化学消防車の(泡)は泡消火薬剤

※CAFS(圧縮空気泡消火装置)とは、圧縮空気を含んだ泡を放射する消火装置

# 消防相互応援協定等の状況

公共機関との締結

(令和3年4月1日現在)

協 定 名 称	協 定 関 係 市 町 村 等
消 防 相 互 応 援 協 定	名古屋市、春日井市、犬山市、江南市、小牧市、岩倉市、丹羽広域事務組合、西春日井広域事務組合
愛知県内広域消防相互応援協定	愛知県下市町村等
愛知県下高速道路における消防相互応援協定	名古屋市、豊橋市、一宮市、岡崎市、豊川市、春日井市、津島市、衣浦東部広域連合、豊田市、瀬戸市、稲沢市、小牧市、新城市、東海市、大府市、尾張旭市、岩倉市、西春日井広域事務組合、蟹江町、海部東部消防組合、尾三消防組合、海部南部消防組合、愛西市
高速道路における消防相互応援協定（名神高速道路）	一宮市、小牧市、稲沢市、岩倉市、羽島市、大垣消防組合
中央自動車道路における消防相互応援協定	小牧市、多治見市
愛知県名古屋飛行場及びその周辺における消防活動に関する業務協定	名古屋市、春日井市、小牧市、西春日井広域事務組合、愛知県（名古屋空港事務所）
愛知県防災ヘリコプター支援協定	愛知県他各市町村等
消防相互応援協定に基づく境界付近の応援に関する覚書	春日井市、犬山市、江南市、小牧市、岩倉市、丹羽広域事務組合、西春日井広域事務組合
緊急消防援助隊	全国消防機関

関係機関（一部公共機関を含む）との協定

協 定 名 称	協 定 関 係 市 町 村 等
名古屋高速道路における 消防活動に関する覚書	名古屋高速道路公社
ＬＰガス災害対策に 関する業務協定書	愛知県ＬＰガス協会尾張支部
小牧市消防本部と東邦瓦斯株式会社と の都市ガス災害対策に関する業務協約	東邦瓦斯株式会社
東邦ガス専用直通電話の 設置等に関する覚書	東邦ガス株式会社
小牧市消防協力隊の地域応援 に関する協定	三菱重工業株式会社名古屋誘導推進システム製作所 日本碍子株式会社小牧事業所 三ツ星ベルト株式会社名古屋工場 日本特殊陶業株式会社小牧工場 住友理工株式会社
鉄道災害時における安全対策 に関する覚書	愛知県消防長会、東海旅客鉄道株式会社、日本貨物鉄道株式会社東海支部、名古屋臨海鉄道株式会社、衣浦臨海鉄道株式会社、愛知環状鉄道株式会社、株式会社東海交通事業、名古屋臨海高速鉄道株式会社、名古屋鉄道株式会社、近畿日本鉄道株式会社、名古屋市交通局、豊橋鉄道株式会社、名古屋ガイドウェイバス株式会社、愛知高速交通株式会社
新幹線災害時における消防関係と鉄道事業所との 連携に関する覚書	愛知県消防長会、東海旅客鉄道株式会社
岐阜県立多治見病院 DMERC に関わる 相互応援協定書	岐阜県立多治見病院、多治見市、中津川市、瑞浪市、恵那市、土岐市、可茂消防事務組合、中濃消防組合、瀬戸市、春日井市、小牧市
小牧市ほか3市2一部事務組合 消防通信指令事務協議会規約	犬山市、江南市、小牧市、岩倉市、丹羽広域事務組合、西春日井広域事務組合
医師派遣用緊急自動車の運用に 関する協定書	小牧市病院事業
エボラ出血熱疑似患者等の移送に 関する申合せ書	愛知県春日井保健所
災害時における応急対策業務等 に関する協定	小牧土木建築協会