

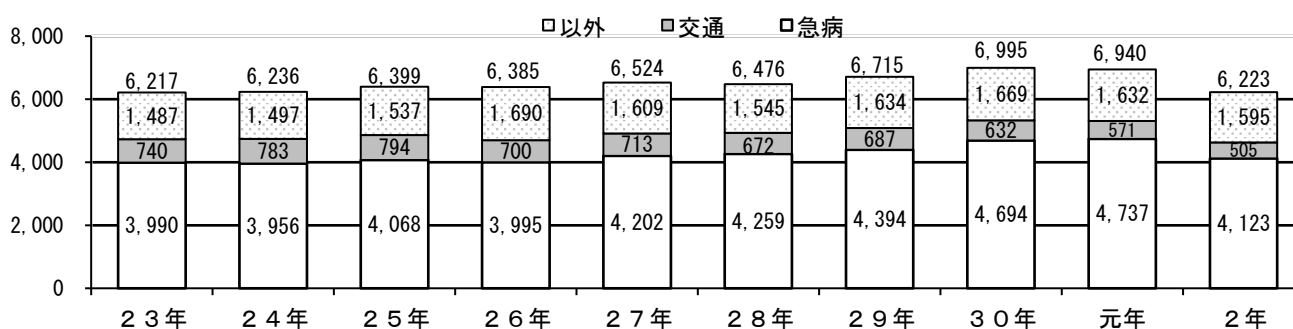
年別救急出動件数

(平成 23 年～令和 2 年)

事故種別 年別	出動件数	火災	自然災害	水難事故	交通事故	労働災害	運動競技	一般負傷	加害	自損行為	急病	その他				
												小計	転院搬送	医師搬送	資輸機材等送	その他
23年	6,217 (33)	47 (1)	2	2	740 (18)	97	73	685	24	71	3,990 (13)	486 (1)	402 (1)		22	62
24年	6,236 (43)	35		1	783 (38)	131	56	686	42	74	3,956 (4)	472 (1)	365	1	8	98 (1)
25年	6,399 (35)	38		2	794 (27)	147	36	701	38	62	4,068 (8)	513	409		8	96
26年	6,385 (45)	42 (1)			700 (23)	171 (2)	59	750	27	64 (2)	3,995 (16)	577 (1)	453 (1)	1	7	116
27年	6,524 (38)	30 (1)			713 (25)	131 (1)	75	741 (2)	24	65	4,202 (8)	543 (1)	410	1	1	131 (1)
28年	6,476 (42)	28 (2)		1	672 (29)	129	48	752	31	55	4,259 (10)	501 (1)	367		1	133 (1)
29年	6,715 (37)	25	2		687 (26)	146 (2)	70	795 (1)	21	67	4,394 (8)	508	355	2	4	147
30年	6,995 (37)	23	3	1	632 (27)	186	55	789	17	53	4,694 (7)	542 (3)	379		16	147 (3)
元年	6,940 (33)	26 (1)		1	571 (19)	145	42	779 (1)	21	78 (1)	4,737 (10)	540 (1)	406		15	119 (1)
2年	6,223 (15)	20		4	505 (12)	148	31	811	20	49	4,123 (3)	512	359		19	134

※ () 内は、高速道路出動件数 (令和 2 年中出動件数 中央道 5 件・東名 7 件・名神 3 件)

救急出動件数の推移 (平成 23 年～令和 2 年)



救急支援出動件数 (平成 28 年～令和 2 年)

	平成 28 年	平成 29 年	平成 30 年	令和元年	令和 2 年
救急出動件数 (救急車)	6,476	6,715	6,995	6,940	6,223
救急支援出動件数 (消防車)	1,879	2,104	2,177	2,109	1,806
割合 (%)	29.0	31.3	31.1	30.4	29.0

年齢別搬送人員

(令和2年中)

種別 年齢・性別		合計	火災	自然災害	水難事故	交通事故	労働災害	運動競技	一般負傷	加害	自損行為	急病	その他
合計	男	3,188	4		1	298	130	22	381	11	25	2,125	191
	女	2,622	2			180	17	9	397	8	16	1,806	187
	計	5,810	6		1	478	147	31	778	19	41	3,931	378
新生児 (生後28日未満)	男	11										1	10
	女	16										2	14
	計	27										3	24
乳幼児 (生後28日～6歳)	男	111				3			46	1		59	2
	女	86				4			27			51	4
	計	197				7			73	1		110	6
少年 (7歳～17歳)	男	123				27		12	27			52	5
	女	72				12		7	8			44	1
	計	195				39		19	35			96	6
成人 (18歳～64歳)	男	1,147	2			208	114	10	76	6	18	660	53
	女	791	1			101	16	2	52	5	13	537	64
	計	1,938	3			309	130	12	128	11	31	1,197	117
高齢者 (65歳以上)	男	1,796	2		1	60	16		232	4	7	1,353	121
	女	1,657	1			63	1		310	3	3	1,172	104
	計	3,453	3		1	123	17		542	7	10	2,525	225

傷病程度別搬送人員

(令和2年中)

種別 程度別		合計	火災	自然災害	水難事故	交通事故	労働災害	運動競技	一般負傷	加害	自損行為	急病	その他
死亡	86			1	2				5		10	65	3
重症	580				29	13			28	2	6	416	86
中等症	3,132	5			159	75	10	369	7	12	2,236	259	
軽症	2,012	1			288	59	21	376	10	13	1,214	30	
その他													
合計	5,810	6		1	478	147	31	778	19	41	3,931	378	

1. 死亡……初診時において死亡が確認されたもの
2. 重症……傷病の程度が3週間以上の入院加療を必要とするもの
3. 中等症……傷病の程度が入院加療を必要とし、その期間が3週間未満のもの
4. 軽症……傷病の程度が入院加療を必要としないもの
5. その他……診察拒否等、医師の診断がないもの

医療機関別傷病程度

(令和2年中)

搬送先医療機関名		傷病程度(搬送人員)	合計	死亡	重症	中等症	軽症	その他
市内	救急告示	小牧市民病院	3,709	53	431	1,893	1,332	
		小牧第一病院	265		8	110	147	
	非告示	その他の市内医療機関	27			14	13	
市外	救急告示	春日井市民病院	930	15	56	636	223	
		さくら総合病院	690	17	58	355	260	
		その他の市外医療機関等	165	1	22	109	33	
	非告示		24		5	15	4	
合計			5,810	86	580	3,132	2,012	

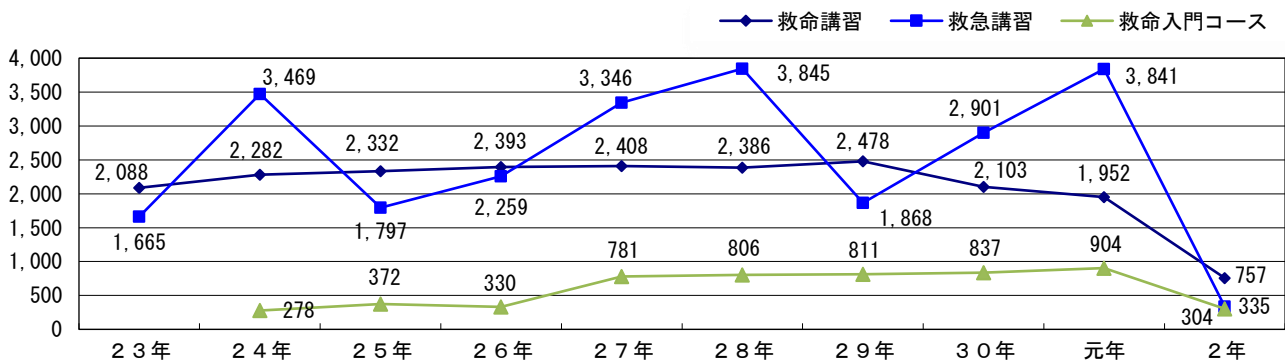
過去5年間の救急救命士の運用に関する統計表

(平成28年～令和2年)

	平成28年	平成29年	平成30年	令和元年	令和2年	
救急出動件数	6,476	6,715	6,995	6,940	6,223	
救急搬送人員	6,141	6,284	6,578	6,508	5,810	
運用救急救命士数	30	32	33	33	34	
救急救命士出動件数	6,476	6,715	6,995	6,940	6,223	
救急救命士搭乗率	100%	100%	100%	100%	100%	
特定行為実施傷病者数	128	120	116	125	103	
特定行為	器具による気道確保	101	94	93	100	89
	静脈路確保	33	22	28	43	26
	薬剤投与	26	19	26	35	23
	心肺機能停止前の静脈路確保	9	8	4	9	3
	低血糖発作への静脈路確保及びブドウ糖投与	8	12	12	9	5

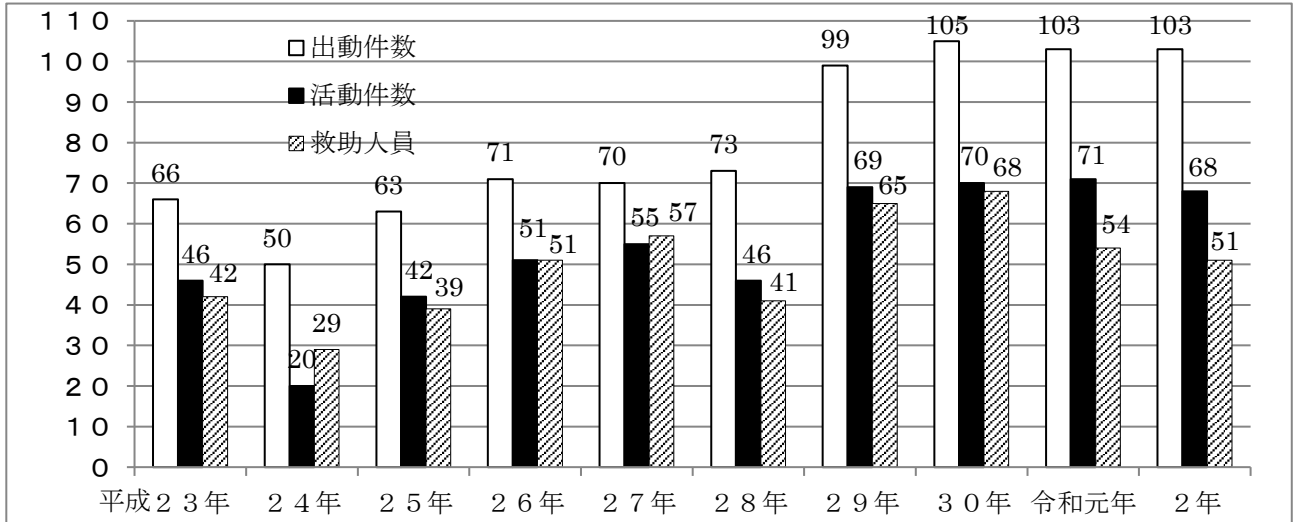
- ※ 運用救急救命士数は、暦年中に1日でも運用していれば数値に計上する。
- ※ 特定行為実施傷病者数は、実施途中で中止した場合は計上しない。
- ※ 特定行為は、傷病者1名に対して重複して行う場合がある。

救命講習等受講者数 (平成23年～令和2年)



- ※ 救命講習とは、国の要綱に準拠した講習時間とカリキュラムで行うもの(上級及び普通)
- ※ 救命入門コースも国の要綱に準拠した講習時間とカリキュラムで行うものであるが、胸骨圧迫とAEDの使い方を習得することを目的に短時間で行うもの
- ※ 救急講習とは、救命講習及び救命入門コースの要件を満たさないもの

救助件数・救助人員 (平成23年～令和2年)



事故種別		平成23年	24年	25年	26年	27年	28年	29年	30年	令和元年	2年
火災	出動件数	5	1	4	4	5	1		1	2	5
	活動件数	5	1	4	4	5	1		1	2	5
	救助人員	2	9	3	1				1	1	
交通事故	出動件数	30 (4)	37 (3)	39 (3)	31 (5)	25 (3)	30 (4)	45 (7)	33 (7)	24 (10)	33 (3)
	活動件数	16 (1)	13	25 (2)	24 (4)	17 (2)	16 (4)	29 (4)	21 (2)	14 (4)	22 (3)
	救助人員	19 (1)	14	24 (2)	31 (8)	25 (4)	21 (6)	29 (4)	26 (2)	16 (6)	24 (4)
水難事故	出動件数	2	2	4			2	1	1	2	7
	活動件数	2	1	3			2	1	1	2	3
	救助人員	2	1	3			2	1	1	1	2
風水害等 自然災害	出動件数										
	活動件数										
	救助人員										
機械等に よる事故	出動件数	4		2	5		1	3			2
	活動件数	3		1	3		1	3			1
	救助人員	3		1	3		1	3			1
建物等に よる事故	出動件数	18	8	8	11	27	28	34	37	43	43
	活動件数	14	5	5	8	25	21	26	28	39	32
	救助人員	11	5	4	6	25	14	21	29	30	22
ガス及び 酸欠事故	出動件数	1			2 (1)			2	2	1	
	活動件数	1			1			1	1		
	救助人員				1			1	1		
破裂事故	出動件数										
	活動件数										
	救助人員										
その他の 事故	出動件数	6	2	6	18	13	11	14	31	31	13
	活動件数	5		4	11	8	5	9	18	14	5
	救助人員	5		4	9	7	3	10	10	6	2
合計	出動件数	66 (4)	50 (3)	63 (3)	71 (6)	70 (3)	73 (4)	99 (7)	105 (7)	103 (10)	103 (3)
	活動件数	46 (1)	20	42 (2)	51 (4)	55 (2)	46 (4)	69 (4)	70 (2)	71 (4)	68 (3)
	救助人員	42 (1)	29	39 (2)	51 (8)	57 (4)	41 (6)	65 (4)	68 (2)	54 (6)	51 (4)

※ () は当該数値のうち高速道路上の事故

救助出動状況

車両・人員数

(令和2年中)

事故種別 区分	火災		交通事故	水難事故	自然災害 風水害等	機械による 事故	建物等による 事故	酸欠事故	ガス及び 破裂事故	その他の 事故	合計
	建物	建物以外									
出動件数(件)	5		33	7		2	43			13	103
			(3)								(3)
出動車両(台)	47		151	27		11	156			56	448
			(14)								(14)
出動人員(人)	159		452	92		25	501			165	1,394
			(42)								(42)
活動人員(人)	76		274	29		13	322			54	768
			(39)								(39)

※ () は当該数値のうち高速道路上の事故

発生場所別件数

(令和2年中)

事故種別 発生場所	火災		交通事故	水難事故	自然災害 風水害等	機械による 事故	建物等による 事故	酸欠事故	ガス及び 破裂事故	その他の 事故	合計
	建物	建物以外									
屋内	住居	5					40			6	51
	その他の屋内					2	2			1	5
屋外	高速自動車国道		3								3
	その他の道路		26							2	28
	内水面		1	6						1	8
	外水面										
	山岳										
	その他の屋外			3				1			3
地下											
その他				1							1
計	5		33	7		2	43			13	103