

消防情勢

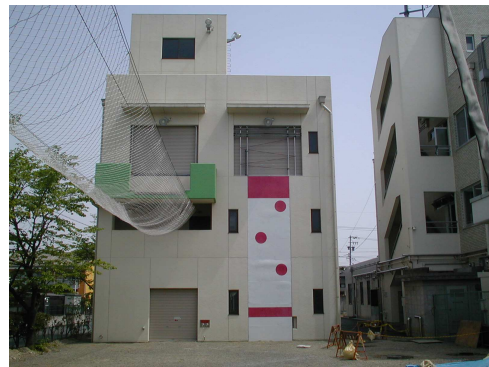


施設現勢

消防本部・消防署



所在地	小牧市安田町119番地	建築延面積	2,352.219㎡
敷地面積	4,620.35㎡	電話番号	(0568)76-0119
建築・構造	鉄筋コンクリート造 一部鉄骨造3階建	FAX番号	(0568)76-0224
		建築年月日	昭和51年3月8日
		増築年月日	平成4年11月27日
		増築年月日	平成12年2月22日
		改築年月日	平成17年1月28日



工事期間	平成16年3月10日～ 平成16年11月30日
運用開始	平成16年11月30日

建築面積	101.035㎡ (延床面積353.56㎡)
構造	鉄筋コンクリート造 5階層 幅10m×10m 高さ17.50m
建築工期	平成16年6月16日～ 平成17年1月21日

高機能消防指令センター整備事業

竣 工 式	平 塚 線 塔	2 月 8 日
-------	---------	---------

東 支 署



所在地	小牧市大字池之内 3428 番地 2	建築延面積	1,015.92 m ²
敷地面積	2,739.4 m ²	電話番号	(0568) 79-9011
建築・構造	鉄筋コンクリート造 一部鉄骨造 2階建	FAX番号	(0568) 79-6732
		建築年月日	昭和 61 年 12 月 23 日
		増築年月日	平成 12 年 3 月 21 日

南 支 署 (複合施設)



所在地	小牧市下小針中島二丁目 130 番地	建築延面積	3,506.22 m ² 内 505.707 m ² を使用
敷地面積	3,404.88 m ²		
建築・構造	鉄筋コンクリート造 一部鉄骨造 4階建 (1階部分を使用)	電話番号	(0568) 71-1181
		FAX番号	(0568) 71-3552
		建築年月日	平成 4 年 8 月 20 日

北 支 署 (複合施設)



所在地	小牧市久保新町 60 番地	建築延面積	5,269.68 m ²
敷地面積	4,224.6 m ²		内 531.58 m ² を使用
建築・構造	鉄筋コンクリート造 一部鉄骨造4階建 (1・2階部分を使用)	電話番号	(0568) 76-7222
		FAX番号	(0568) 76-7488
		建築年月日	平成 8 年 4 月 1 日

消 防 配 置 図



市 勢

(平成 24 年 4 月 1 日現在)

	人 口	世 帯
男	77,668 人	
女	75,676 人	62,758 世帯
計	153,344 人	

人口・世帯数の推移

年 別 \ 区 分	総 人 口	世 帯 数
平成 22 年 4 月 1 日	153,371 人	61,745 世帯
平成 23 年 4 月 1 日	153,507 人	62,210 世帯
平成 24 年 4 月 1 日	153,344 人	62,758 世帯

市一般会計予算額及び消防予算額

(単位：千円、%)

年度別 \ 区 分	市 予 算 額	消 防 予 算 額	構 成 比	備 考
平成 22 年度	49,194,000	1,730,632	3.5	当初予算額
平成 23 年度	47,627,000	1,581,853	3.3	〃
平成 24 年度	51,543,000	1,453,674	2.8	〃

「消防力の整備指針等」に対する充足率

(平成24年4月1日現在)

[施設・人員]

	基 準	条 例 定 数	実 数	充 足 率
署 所	4	4	4	100
人 員	240	154	※155	64.6

※市役所出向3名、防災ヘリコプター派遣1名含む

※再任用職員5名含む

[消防車両]

	基 準	実 数	充 足 率
消防ポンプ自動車	8	6	75
はしご自動車	2	2	100
化学消防車	2	2	100
救急自動車	5	5	100
救助工作車	1	1	100

※救急自動車については、基準数のほかに予備車を配置しなければならない。

※消防ポンプ自動車の不足分については、基準に含まれない水槽車3台を充足する。

[消防水利]

	基 準 現 有 数				基 準	充 足 率
	消 火 栓	防 火 水 槽	その他の水利	合 計		
小 牧 市	1,046	297	33	1,376	1,673	82.2

※基準現有事数は充足率算定上の数値であり、実際の水利数とは異なる。

種 別 管 区	消 火 栓					防 火 水 槽						プ ー ル	そ の 他	
	計	地 下 式		地 上 式		計	普 通			耐 震				
		単口	双口	単口	双口		計	40 ^m 未 満	40 ^m	計	40 ^m			100 ^m
本 署	539	477	58	3	1	97	73		73	24	22	2	10	河 川 ・ 池
東 支 署	440	430	10			95	43	2	41	52	51	1	9	
南 支 署	358	325	30	1	2	78	57	2	55	21	20	1	5	
北 支 署	351	328	21		2	71	43	1	42	28	27	1	6	
合 計	1,688	1,560	119	4	5	341	216	5	211	125	120	5	30	

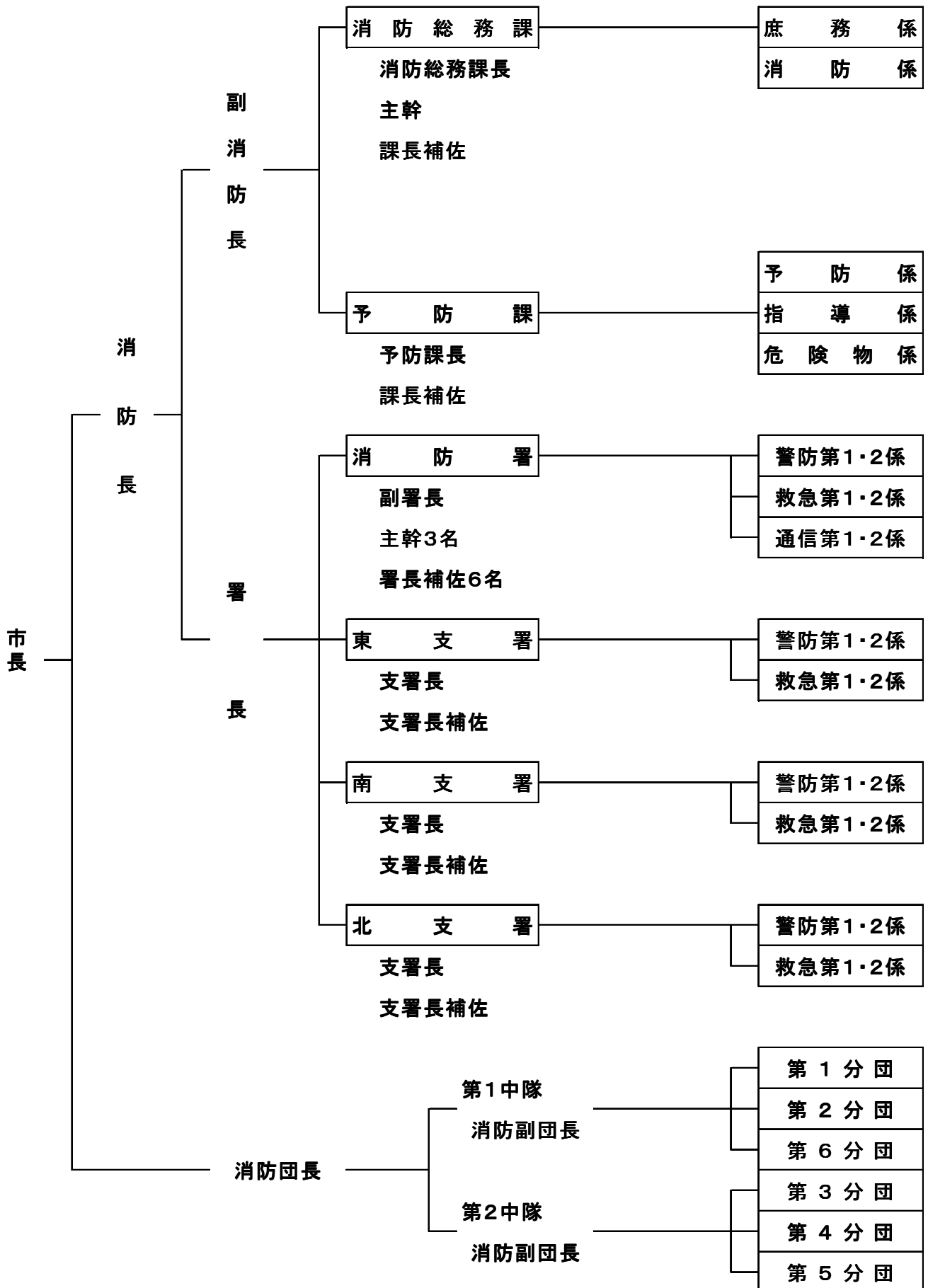
平成 23・24 年度 消防予算（当初予算）

（単位：千円）

目 節	平成 23 年度						平成 24 年度			
	計	1常備 消防費	2非常備 消防費	3消防 施設費	4水防 費	5災害 対策費	計	1常備 消防費	2非常備 消防費	3消防 施設費
1 報酬	5,558		5,296			262	5,296		5,296	
2 給料	598,186	598,186					579,645	579,645		
3 職員手当等	421,686	421,686					399,077	399,077		
4 共済費	197,875	197,875					196,783	196,783		
5 災害補償費	100		100				100		100	
7 賃金	125				125		0			
8 報償費	2,041	181	810			1,050	1,910	1,100	810	
9 旅費	10,694	3,150	7,402	3		139	11,585	4,128	7,402	55
11 需用費	69,431	57,471	2,883	703	249	8,125	59,257	55,288	2,990	979
12 役務費	39,064	33,981	1,042	133		3,908	19,487	18,180	1,036	271
13 委託料	29,023	19,453	1,045		867	7,658	37,977	24,008	1,045	12,924
14 使用料及び 賃借料	8,850	4,230	509		631	3,480	5,333	4,734	599	
15 工事請負費	2,800			2,800			39,000			39,000
16 原材料費	840	400			391	49	185	185		
18 備品購入費	160,535	1,605	380	158,550			61,026	16,566	1,560	42,900
19 負担金、補助及び 交付金	33,117	10,883	3,123	19,111			35,555	11,011	3,123	21,421
22 補償、補填及び 賠償金	200	100	100				200	100	100	
27 公課費	1,728	1,368	150	210			1,258	1,008	150	100
合 計	1,581,853	1,350,569	22,840	181,510	2,263	24,671	1,453,674	1,311,813	24,211	117,650

消 防 組 織 図

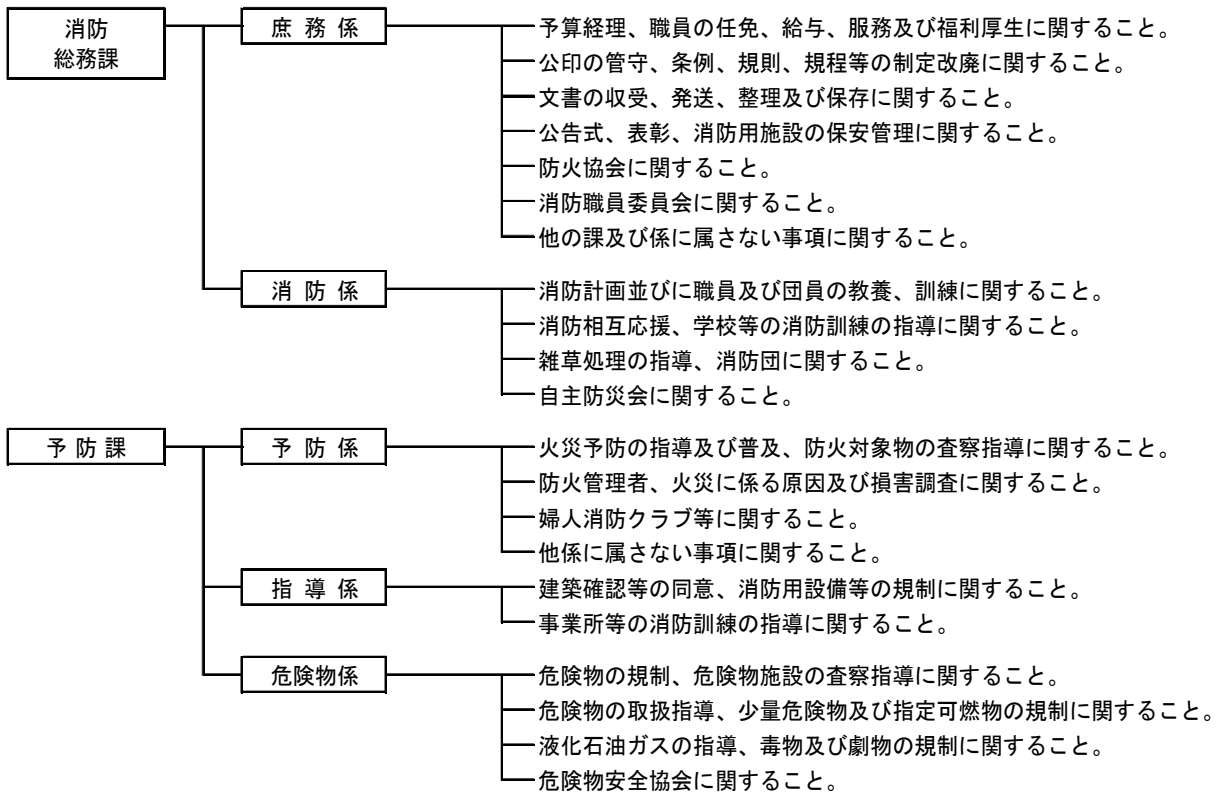
(平成 24 年 4 月 1 日)



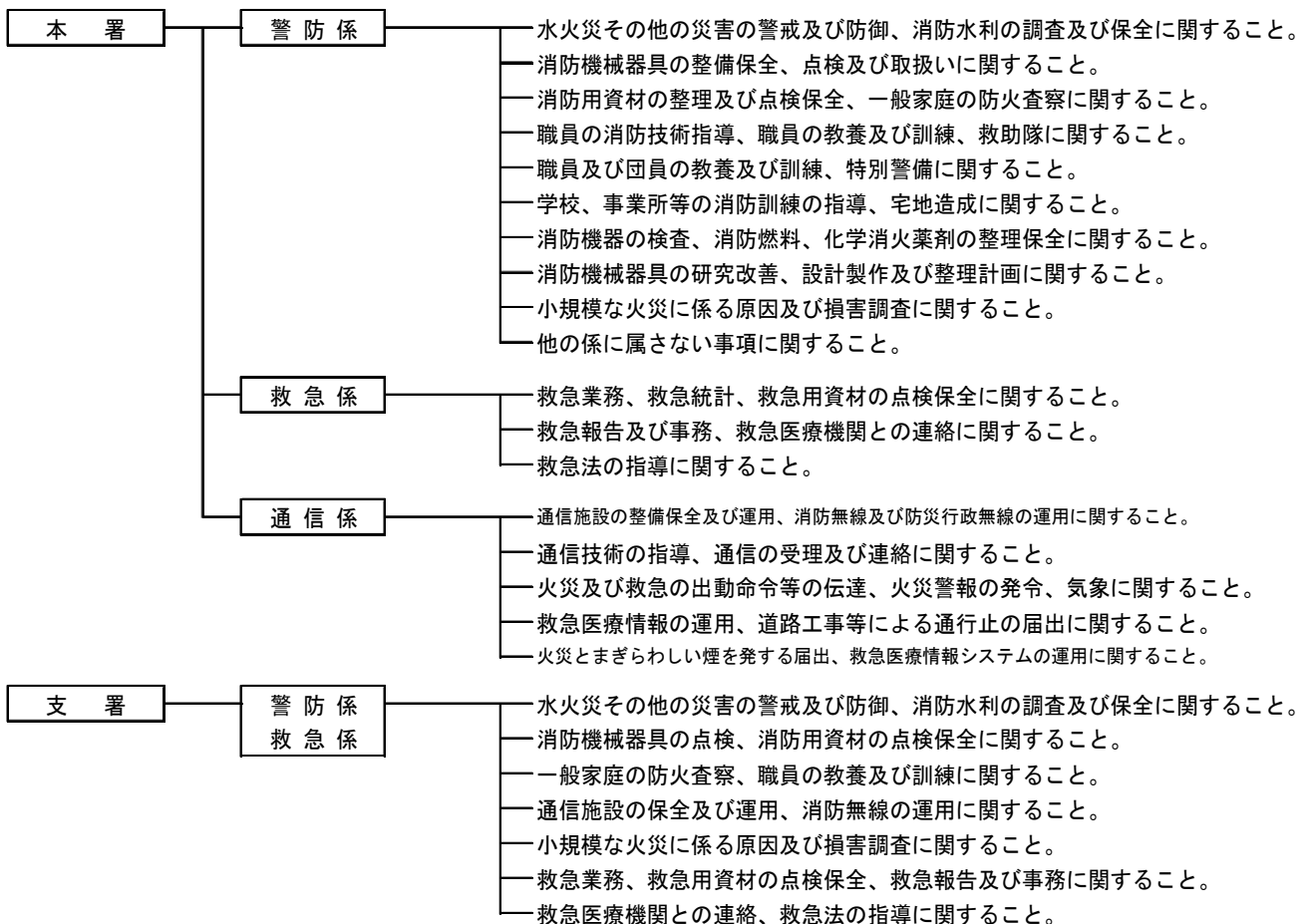
事務分掌

(平成 24 年 4 月 1 日現在)

消防本部 (2 課)



消防署 (1 署 3 支署)



消防職員配置現勢

(平成 24 年 4 月 1 日現在)

階 級 区 分		消 防 監	司 令 長	司 令	司 令 補	士 長	副 士 長	消 防 士	(再任用職員) 消 防 士 長	計	
消 防 本 部	消 防 長	1								1	
	副 消 防 長		1							1	
	消 防 総 務 課	消 防 総 務 課 長		1							1
		主 幹		1							1
		課 長 補 佐			1						1
		庶 務 係				2	※2				4
		消 防 係				2	2			2	6
	小 計	1	3	1	4	4			2	15	
	予 防 課	予 防 課 長		1							1
		課 長 補 佐			1						1
		予 防 係				2	1	1			4
		指 導 係				1	2			1	4
		危 険 物 係				2		1			3
	小 計		1	1	5	3	2		1	13	
	消 防 署	消 防 署 長		1							1
本 署		副 署 長		1							1
		主 幹		3							3
		署 長 補 佐			6						6
		警 防 係				7	4	4	8		23
		救 急 係				5	4	1	2	1	13
		通 信 係				6	4			1	11
小 計			5	6	18	12	5	10	2	58	
東 支 署		支 署 長		1							1
		支 署 長 補 佐			1						1
		警 防 係				6	2	1	5		14
		救 急 係				4	3	1	2		10
小 計			1	1	10	5	2	7		26	
南 支 署		支 署 長		1							1
		支 署 長 補 佐			1						1
		警 防 係				7	4	2	3		16
		救 急 係				2					2
		小 計		1	1	9	4	2	3		20
北 支 署		支 署 長		1							1
		支 署 長 補 佐			1						1
	警 防 係				4	4	4	4		16	
	救 急 係				2					2	
小 計		1	1	6	4	4	4		20		
出 向	市 役 所 危 機 管 理 課		1	1	1					3	
	小 計		1	1	1					3	
合 計		1	13	12	53	32	15	24	5	155	

・※のうち1名は愛知県防災航空隊へ派遣

年齢別及び階級別消防職員数

(平成24年4月1日現在)

年 齢	階 級								
	計	消防監	消 防 司令長	消 防 司 令	消 防 司令補	消 防 士 長	消 防 副士長	消防士	消 防 士 長 (再任用職員)
20 歳 未 満	3							3	
20 歳 以 上 25 歳 未 満	13							13	
25 歳 以 上 30 歳 未 満	19					2	10	7	
30 歳 以 上 35 歳 未 満	18					12	5	1	
35 歳 以 上 40 歳 未 満	34				17	17			
40 歳 以 上 45 歳 未 満	20				19	1			
45 歳 以 上 50 歳 未 満	16		1	6	9				
50 歳 以 上 55 歳 未 満	17		6	4	7				
55 歳 以 上	15	1	6	2	1				5
合 計	155	1	13	12	53	32	15	24	5
平 均	39.3	59.0	54.4	51.6	43	35.1	28.6	23.6	61.8

※市役所危機管理課出向3名含む

在 職 年 数

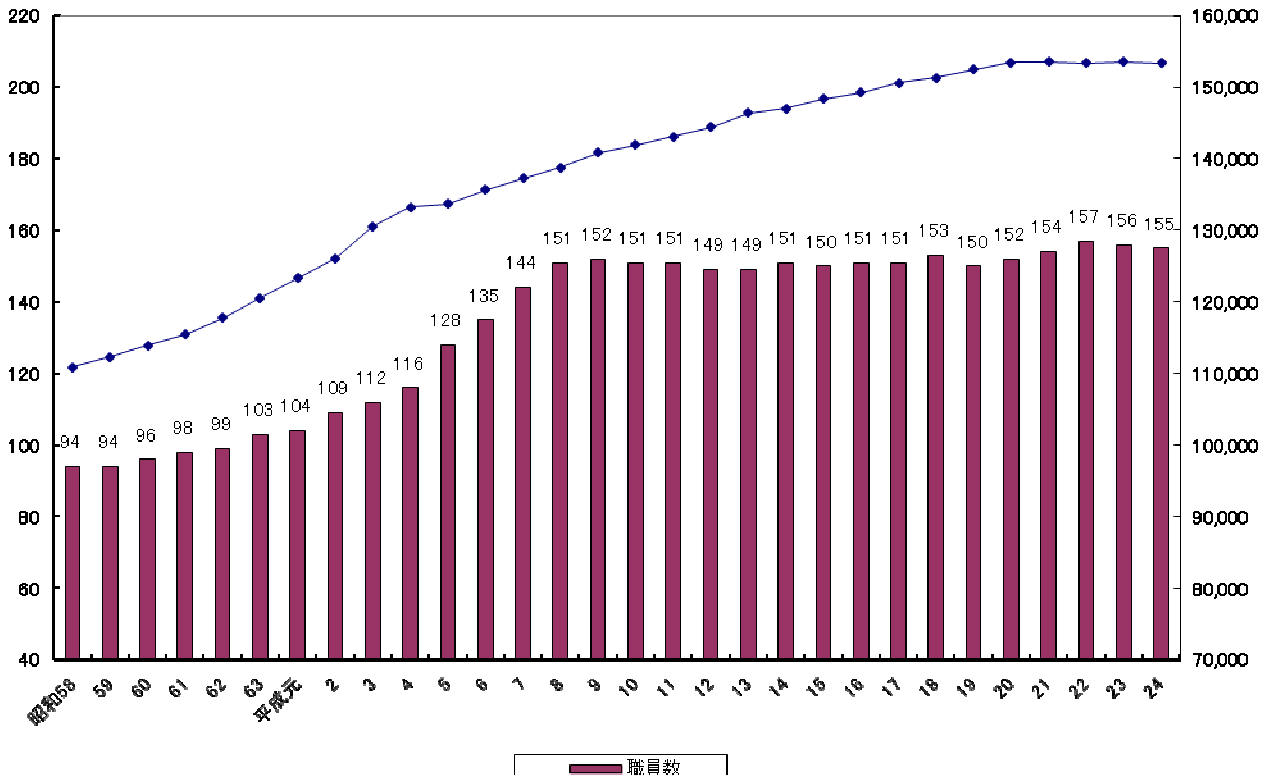
(平成24年4月1日現在)

年 数	階 級								
	計	消防監	消 防 司令長	消 防 司 令	消 防 司令補	消 防 士 長	消 防 副士長	消防士	消 防 士 長 (再任用職員)
1 年 未 満	5							4	1
1 年 以 上 5 年 未 満	24						3	17	4
5 年 以 上 10 年 未 満	16					3	10	3	
10 年 以 上 15 年 未 満	11					9	2		
15 年 以 上 20 年 未 満	37				19	18			
20 年 以 上 25 年 未 満	17				15	2			
25 年 以 上 30 年 未 満	10		1	1	8				
30 年 以 上 35 年 未 満	22		6	6	10				
35 年 以 上	13	1	6	5	1				
合 計	155	1	13	12	53	32	15	24	5
平 均	17.8	37.0	34.5	33.1	23.2	15.2	6.7	2.5	2

※市役所危機管理課出向3名含む

30年間の人口・消防職員数の推移

(平成24年4月1日現在)



小牧市消防本部マスコットキャラクター

消防吏員の教養状況

区分	研 修 名	平成19年度	平成20年度	平成21年度	平成22年度	平成23年度
合 計		39	45	46	48	41
派遣 研 修	消防大学校					
	上 級 幹 部 科	1			1	
	幹 部 科					1
	警 防 科	1	1		1	
	救 助 科	1				
	救 急 科					
	予 防 科		1			
	火 災 調 査 科					1
	危 険 物 科	1				
	救 急 救 命 士 養 成 研 修	1	1	1	2	2
	愛知県消防学校					
	初 任 科	3	6	7	6	2
	警 防 科	2		1		1
	特 殊 災 害 科		1		1	
	予 防 査 察 科			1		
	危 険 物 科	1			1	
	火 災 調 査 科		2			2
	救 急 科	4	3	3	8	6
	救 助 科	1	1	1	1	1
	初 級 幹 部 科		2			1
	中 級 幹 部 科			1		
	上 級 幹 部 科	1				
	は し ご 自 動 車 等 運 用 科		1			1
	地 震 防 災 科	1			1	
	小 隊 長 科		1			1
	救 急 救 命 士 気 管 挿 管 追 加 講 習	1		1		
	外 傷 講 習		5	5	4	3
修	救 急 救 命 士 薬 剤 投 与 追 加 講 習	1	2	2	4	
そ の 他	日 本 救 急 医 学 会 中 部 地 方 会	2	2	3	3	1
	救 急 コ ・ メ デ ィ カ ル セ ミ ナ ー	3	3	5	7	6
	日 本 臨 床 救 急 医 学 会		1	1		
	愛 知 県 下 高 速 道 路 視 察 研 修	2				
	全 国 救 急 隊 員 シ ン ポ ジ ウ ム		1		1	
	全 国 消 防 救 助 シ ン ポ ジ ウ ム	1		1		1
	玉 掛 技 能 講 習 会	2	2	2	2	2
	小 型 移 動 式 ク レ ーン 運 転 技 能 講 習	2	2	2	2	2
	酸 素 欠 乏 ・ 硫 化 水 素 危 険 作 業 主 任 者 講 習 会			2		3
	危 険 物 取 扱 者 保 安 講 習 会	1	1	1	1	1
	特 定 高 圧 ガ ス 取 扱 主 任 者 講 習 会	2	2	2	1	
	足 場 の 組 立 等 作 業 主 任 者 講 習 会	1	1	1		1
	特 別 産 業 廃 棄 物 管 理 責 任 者	2	2	2		1
	消 防 救 急 緊 急 自 動 車 運 転 技 能 講 習	1	1	1	1	1

消防吏員の資格等保有状況

(平成24年4月1日現在)

資格・免許等	保有者数 (人)	資格・免許等	保有者数 (人)
衛生管理者免状	12	救急救命士	26
消防設備士免状	25	救急Ⅰ課程	56
危険物取扱者免状	94	救急Ⅱ課程	55
第2種酸素欠乏危険作業主任者修了証	47	救急標準課	32
アセチレンガス溶接免許	25	救急科	51
アーク溶接修了証	24	応急手当指導員	139
特定化学物質等作業主任者	15	足場の組立等作業主任者技能講習修了者	24
高圧ガス製造保安責任者	2	玉掛技能免許	104
特定高圧ガス取扱主任者(酸素)	22	移動式クレーン修了証	75
3級自動車整備士免許	3	大型自動車免許	134
2級陸上特殊無線技士	81	電気工事士	3
3級陸上特殊無線技士	48	小型船舶操縦士免許	17
予防技術資格者	19	特別管理産業廃棄物管理責任者	8

消 防 車 両 一 覧 表

(平成24年4月1日現在)

区 別		登 録 番 号	車 名	年 型 式 式	馬 力 (ps)	経 過 年 数	備 考
車両別							
消 防 本 部 ・ 本 署	水槽付消防ポンプ自動車 消 防 1 号 車	尾張小牧800 は 477	日野	ADG-GX7JGWA 改 平成 18 年	220	6	モリタ A-2 1.5kl(水)
	水槽付消防ポンプ自動車 消 防 4 号 車	尾張小牧88 む 1598	三菱	KC-FK628GY 平成 10 年	200	14	モリタ A-2 2kl(水)
	化 学 車 II 型	尾張小牧800 は 702	日野	LDG-FE7JGAA 平成 23 年	240	1	日本機械 A-2 0.7kl(泡) 1.5kl(水)
	1 0 t 水 槽 車	尾張小牧800 は 616	日野	BDG-FR1APYA 平成 20 年	380	3	モリタ A-2 10kl(水)
	3 5 m 先 端 屈 折 式 梯 子 車	尾張小牧800 は 567	日産	FJ552LN 平成 19 年	400	4	
	救 助 工 作 車 II 型	尾張小牧800 は 55	三菱	KC-FM629H 平成 11 年	220	13	
	普 通 貨 物 自 動 車 器 具 搬 送 車	尾張小牧800 さ 8021	トヨタ	KK-XZU411 平成 12 年	130	11	
	高 規 格 救 急 自 動 車 救 急 2 号 車	尾張小牧800 す 5806	トヨタ	TC-VCH32S 平成 16 年	180	8	
	高 規 格 救 急 自 動 車 救 急 3 号 車	尾張小牧800 す 7241	日産	TC-FPWGE50 改 平成 17 年	240	7	
	普 通 車 ワ ゴ ン 指 揮 車	尾張小牧830 ぬ 51	トヨタ	CBF-TRH226S 平成 22 年	151	2	
	小 型 乗 用 車 指 令 車	尾張小牧830 は 119	トヨタ	GF-GS151 平成 12 年	160	12	
	小 広 報 2 号 車	尾張小牧800 せ 568	スバル	CBA-BL5 平成 20 年	140	4	
	普 通 車 バ ン 小 広 報 3 号 車	尾張小牧800 せ 220	日産	LC-VPE25 平成 19 年	120	4	
	小 型 車 バ ン 小 広 報 4 号 車	尾張小牧800 す 3081	トヨタ	TB-EE103V 改 平成 14 年	72	9	天然ガス車
	普 通 車 バ ン 小 広 報 5 号 車	尾張小牧800 す 7976	日産	LC-VPE25 平成 17 年	120	6	
	小 型 車 バ ン 小 広 報 6 号 車	尾張小牧800 さ 5130	トヨタ	GG-ET196V 平成 11 年	97	12	
	小 型 車 バ ン 小 広 報 9 号 車	尾張小牧800 せ 943	トヨタ	CBE-NCP51V 平成 20 年	109	3	
	軽 貨 物 車 バ ン 連 絡 2 号 車	尾張小牧40 ゆ 9925	ダイハツ	US-S200V 平成 16 年	43	7	天然ガス車
	普 通 乗 用 車 防 災 車	尾張小牧800 す 7883	トヨタ	CBA-TRJ120W 平成 17 年	163	6	
起 震 車	尾張小牧800 す 9800	日産	PB-BPR81AN 平成 19 年	130	5		

※化学車の（泡）は泡消火薬液

区別		登録番号	車名	年型式式	馬力(ps)	経過年数	備考
東支署	水槽付消防ポンプ自動車 消防2号車	尾張小牧88 む 1597	三菱	KC-FK628GY 平成10年	200	14	モリタ A-2 2kℓ(水)
	消防ポンプ自動車 消防5号車	尾張小牧800 さ 9808	三菱	KK-FE53EB改 平成13年	155	11	モリタ A-2
	10t水槽車	尾張小牧800 は 468	日野	PK-FR2PPWA改 平成17年	280	6	極東開発・吉谷機械 A-2 10kℓ(水)
	40m梯子車	尾張小牧800 は 708	日野	LDG-PR1APBF 平成23年	380	0	
	高規格救急自動車 救急1号車	尾張小牧800 せ 1175	日産	CBF-FPWGE50改 平成21年	240	3	
	小型乗用車 広報1号車	尾張小牧800 す 736	トヨタ	GF-AT212 平成13年	100	10	
	軽貨物車バン 連絡1号車	尾張小牧40 め 7467	ダイハツ	GD-S200V 平成13年	43	10	
南支署	水槽付消防ポンプ自動車 消防6号車	尾張小牧800 は 621	日野	BDG-FE8JGWA改 平成21年	240	3	日本機械 A-2 2kℓ(水)
	化学車Ⅲ型	尾張小牧88 む 1436	三菱	KC-FM618H 平成8年	200	16	日本ドライケミカルA-2 1.2kℓ(泡) 1.5kℓ(水)
	高規格救急自動車 救急4号車	尾張小牧800 す 4262	日産	GE-FLGE50改 平成15年	240	9	
	小型車ワゴン 広報7号車	尾張小牧800 す 9454	トヨタ	CBA-NCP58G 平成18年	109	5	
北支署	水槽付消防ポンプ自動車 消防3号車	尾張小牧800 は 653	日野	BDG-FE8JGWA改 平成21年	240	2	モリタ A-2 2kℓ(水)
	5t水槽車	尾張小牧800 は 219	日野	KL-FE1JGDA改 平成13年	220	10	極東開発 B-2 5kℓ(水)
	高規格救急自動車 救急5号車	尾張小牧800 す 2244	日産	GBF-FPWGE50 平成23年	234	1	
	小型車ワゴン 広報8号車	尾張小牧800 せ 585	トヨタ	CBA-NCP58G 平成20年	109	4	
消防団	普通消防ポンプ自動車 第1分団	尾張小牧800 す 8722	日野	PD-XZU304E 平成18年	150	6	日本機械 A-2
	普通消防ポンプ自動車 第2分団	尾張小牧800 す 5624	三菱	KK-FE73EB 平成15年	132	8	モリタ A-2
	普通消防ポンプ自動車 第3分団	尾張小牧800 す 9805	日野	BDG-XZU304E 平成19年	150	5	日本機械 A-2
	普通消防ポンプ自動車 第4分団	尾張小牧800 せ 611	日野	BDG-XZU304E 平成20年	150	4	日本機械 A-2
	普通消防ポンプ自動車 第5分団	尾張小牧800 せ 1228	日野	BDG-XZU304E 平成21年	150	3	日本機械 A-2
	普通消防ポンプ自動車 第6分団	尾張小牧800 す 6977	日野	PD-XZU304E 平成16年	150	7	モリタ A-2

消防相互応援協定等の状況

公共機関との締結

(平成24年4月1日現在)

協 定 名 称	協 定 関 係 市 町 村 等
消 防 相 互 応 援 協 定	名古屋市、春日井市、犬山市、江南市、小牧市、岩倉市、丹羽広域事務組合、西春日井広域事務組合
愛知県内広域消防相互応援協定	愛知県下市町村等
愛知県下高速道路における消防相互応援協定	名古屋市、豊橋市、岡崎市、一宮市、春日井市、豊川市、津島市、豊田市、小牧市、稲沢市、新城市、東海市、大府市、尾張旭市、岩倉市、豊明市、愛西市、長久手市、蟹江町、海部東部消防組合、尾三消防組合、西春日井広域事務組合、海部南部消防組合、衣浦東部広域連合
高速道路における消防相互応援協定（名神高速道路）	一宮市、小牧市、稲沢市、岩倉市、羽島市、大垣消防組合
中央自動車道路における消防相互応援協定	小牧市、多治見市
愛知県名古屋飛行場及びその周辺における消防活動に関する業務協定	名古屋市、春日井市、小牧市、西春日井広域事務組合、愛知県（名古屋空港事務所）
愛知県防災ヘリコプター支援協定	愛知県他各市町村等
災害時における相互応援に関する協定	春日井市、犬山市、江南市、小牧市、岩倉市、大口町、扶桑町
消防相互応援協定に基づく境界付近の応援に関する覚書	春日井市、犬山市、江南市、小牧市、岩倉市、丹羽広域事務組合、西春日井広域事務組合
緊急消防援助隊	全国消防機関

関係機関（一部公共機関を含む）との協定

協 定 名 称	協 定 関 係 市 町 村 等
名古屋高速道路における消防活動に関する覚書	名古屋高速道路公社
エルピーガス災害対策に関する業務協約	瀬戸市、春日井市、犬山市、江南市、小牧市、尾張旭市、岩倉市、丹羽広域事務組合、西春日井広域事務組合、（社）愛知県エルピーガス協会尾張支部
小牧市消防本部と東邦瓦斯株式会社との都市ガス災害対策に関する業務協約	東邦瓦斯株式会社
東邦ガス専用直通電話の設置等に関する覚書	東邦ガス株式会社

協 定 名 称	協 定 関 係 市 町 村 等
小牧市消防協力隊の地域応援に関する協定	三菱重工業株式会社名古屋誘導推進システム製作所 日本碍子株式会社小牧事業所 三ツ星ベルト株式会社名古屋工場 日本特殊陶業株式会社小牧工場 東海ゴム工業株式会社
鉄道災害時における安全対策に関する覚書	愛知県消防長会、東海旅客鉄道株式会社、日本貨物鉄道株式会社東海支部、名古屋臨海鉄道株式会社、衣浦臨海鉄道株式会社、愛知環状鉄道株式会社、株式会社東海交通事業、名古屋臨海高速鉄道株式会社、名古屋鉄道株式会社、近畿日本鉄道株式会社、名古屋市交通局、豊橋鉄道株式会社、名古屋ガイドウェイバス株式会社、愛知高速交通株式会社
新幹線災害時における消防関係と鉄道事業所との連携に関する覚書	愛知県消防長会、東海旅客鉄道株式会社
岐阜県立多治見病院 DMERC に関わる相互応援協定	岐阜県立多治見病院
小牧市ほか3市2一部事務組合の消防指令センターの設置に関する協定	犬山市、江南市、小牧市、岩倉市、丹羽広域事務組合、西春日井広域事務組合



平成23年5月に更新した東支署はしご車

