

消防情勢



施設現勢

消防本部・消防署



所在地	小牧市安田町119番地	建築延面積	2,352.219㎡
敷地面積	4,620.35㎡	電話番号	(0568)76-0119
建築・構造	鉄筋コンクリート造 一部鉄骨造3階建	FAX番号	(0568)76-0224
		建築年月日	昭和51年3月8日
		増築年月日	平成4年11月27日
		増築年月日	平成12年2月22日
		改築年月日	平成17年1月28日



高機能消防指令センター整備事業



訓練塔

工事期間	平成16年3月10日～ 平成16年11月30日
運用開始	平成16年11月30日

建築面積	101.035㎡ (延床面積353.56㎡)
構造	鉄筋コンクリート造 5階層 幅10m×10m 高さ17.50m
建築工期	平成16年6月16日～ 平成17年1月21日
竣工式	平成17年2月8日

東 支 署



所在地	小牧市大字池之内 3428 番地 2	建築延面積	1,015.92 m ²
敷地面積	2,739.4 m ²	電話番号	(0568) 79-9011
建築・構造	鉄筋コンクリート造 一部鉄骨造 2 階建	F A X 番号	(0568) 79-6732
		建築年月日	昭和 61 年 12 月 23 日
		増築年月日	平成 12 年 3 月 21 日
		改修年月日	平成 25 年 3 月 19 日

南 支 署 (複合施設)



所在地	小牧市下小針中島二丁目 130 番地	建築延面積	3,506.22 m ² 内 505.707 m ² を使用
敷地面積	3,404.88 m ²	電話番号	(0568) 71-1181
建築・構造	鉄筋コンクリート造 一部鉄骨造 4 階建 (1 階部分を使用)	F A X 番号	(0568) 71-3552
		建築年月日	平成 4 年 8 月 20 日

北 支 署 (複合施設)



所在地	小牧市久保新町 60 番地	建築延面積	5,269.68 m ²
敷地面積	4,224.6 m ²		内 531.58 m ² を使用
建築・構造	鉄筋コンクリート造 一部鉄骨造4階建 (1・2階部分を使用)	電話番号	(0568) 76-7222
		FAX番号	(0568) 76-7488
		建築年月日	平成 8 年 4 月 1 日

消 防 配 置 図



市 勢

(平成 26 年 4 月 1 日現在)

	人 口	世 帯
男	77,698 人	
女	75,605 人	63,829 世帯
計	153,303 人	

人口・世帯数の推移

年 別 \ 区 分	総 人 口	世 帯 数
平成 24 年 4 月 1 日	153,344 人	62,758 世帯
平成 25 年 4 月 1 日	153,170 人	63,168 世帯
平成 26 年 4 月 1 日	153,303 人	63,829 世帯

市一般会計予算額及び消防予算額

(単位：千円、%)

年度別 \ 区 分	市 予 算 額	消 防 予 算 額	構 成 比	備 考
平成 24 年度	51,543,000	1,453,674	2.8	当初予算額
平成 25 年度	50,787,000	1,599,860	3.1	〃
平成 26 年度	54,159,000	2,964,332	5.5	〃

「消防力の整備指針等」に対する充足率

(平成26年4月1日現在)

[施設・人員]

	基準	条例定数	実数	充足率
署所	4	4	4	100
人員	240	154	※155	64.6

※市役所危機管理課出向2名、愛知県消防学校派遣1名含む。

※再任用職員6名含む。

[消防車両]

	基準	実数	充足率
消防ポンプ自動車	8	6	75
はしご自動車	2	2	100
化学消防車	2	2	100
救急自動車	5	5	100
救助工作車	1	1	100

※救急自動車については、基準数のほかに非常用救急自動車を配置しなければならない。

※消防ポンプ自動車の不足分については、基準に含まれない水槽車3台を充足する。

[消防水利]

	基準現行数				基準	充足率
	消火栓	防火水槽	その他の水利	合計		
小牧市	1,049	297	33	1,379	1,673	82.4

※基準現行数は充足率算定上の数値であり、実際の水利数とは異なる。

種別 管区	消火栓					防火水槽						プール	その他	
	計	地下式		地上式		計	普通			耐震				
		単口	双口	単口	双口		計	40㎡未満	40㎡	計	40㎡			100㎡
消防署	541	479	58	3	1	96	72		72	24	22	2	10	河川・池
東支署	444	434	10			95	42	2	40	53	52	1	9	
南支署	360	329	28	1	2	81	57	2	55	24	23	1	5	
北支署	358	335	21		2	70	42	1	41	28	27	1	6	
合計	1,703	1,577	117	4	5	342	213	5	208	129	124	5	30	

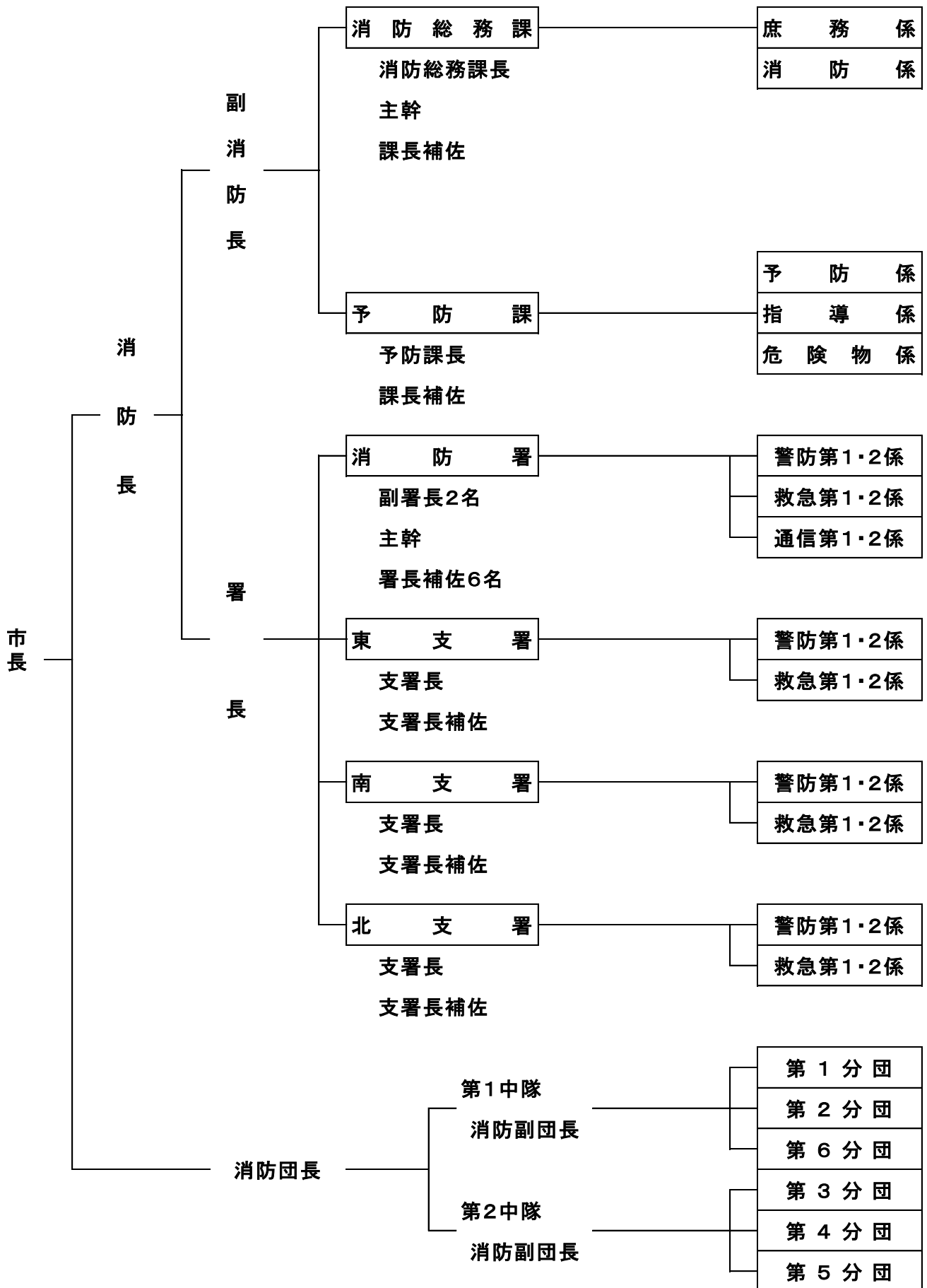
平成 25・26 年度 消防予算（当初予算）

（単位：千円）

目 節	平成 25 年度				平成 26 年度			
	計	1常備 消防費	2非常備 消防費	3消防 施設費	計	1常備 消防費	2非常備 消防費	3消防 施設費
1 報酬	5,296		5,296		5,296		5,296	
2 給料	579,736	579,736			584,587	584,587		
3 職員手当等	398,226	398,226			399,913	399,913		
4 共済費	199,044	199,044			205,378	205,378		
5 災害補償費	150		150		150		150	
7 賃金	0				0			
8 報償費	1,870	1,060	810		1,985	1,066	919	
9 旅費	12,155	4,337	7,565	253	12,865	3,937	8,628	300
11 需用費	63,175	58,872	3,014	1,289	113,671	107,471	4,244	1,956
12 役務費	20,586	18,885	1,028	673	23,965	22,627	1,047	291
13 委託料	108,582	53,896	1,245	53,441	37,605	21,326	1,246	15,033
14 使用料及び 賃貸料	5,513	4,945	568		6,675	6,102	573	
15 工事請負費	22,000			22,000	1,352,897			1,352,897
16 原材料費	90	90			300	100	200	
18 備品購入費	140,423	17,663	760	122,000	159,875	14,084	1,791	144,000
19 負担金、補助及び 交付金	41,315	11,258	3,127	26,930	57,957	18,402	7,363	32,192
22 補償、補填及び 賠償金	200	100	100		200	100	100	
27 公課費	1,499	1,154	123	222	1,013	734	123	156
合計	1,599,860	1,349,266	23,786	226,808	2,964,332	1,385,827	31,680	1,546,825

消 防 組 織 図

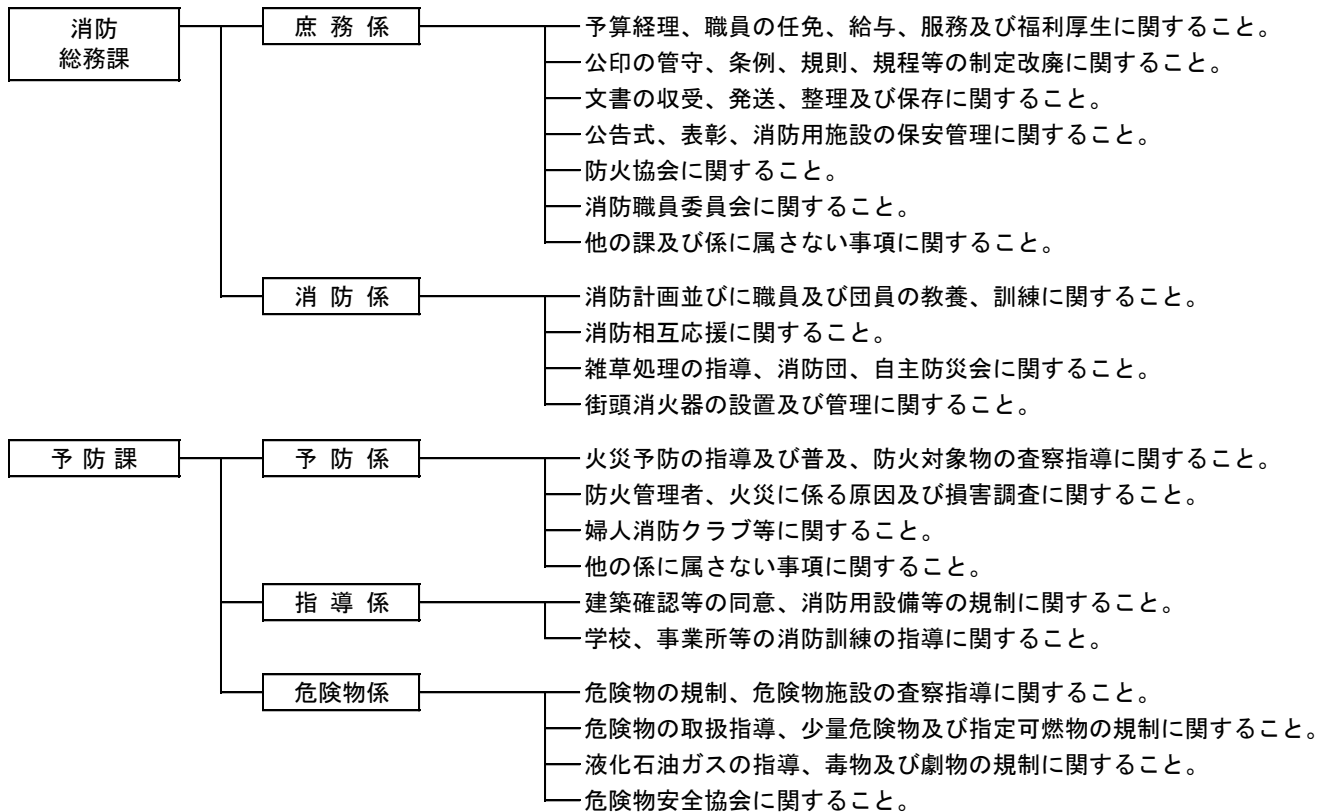
(平成 26 年 4 月 1 日)



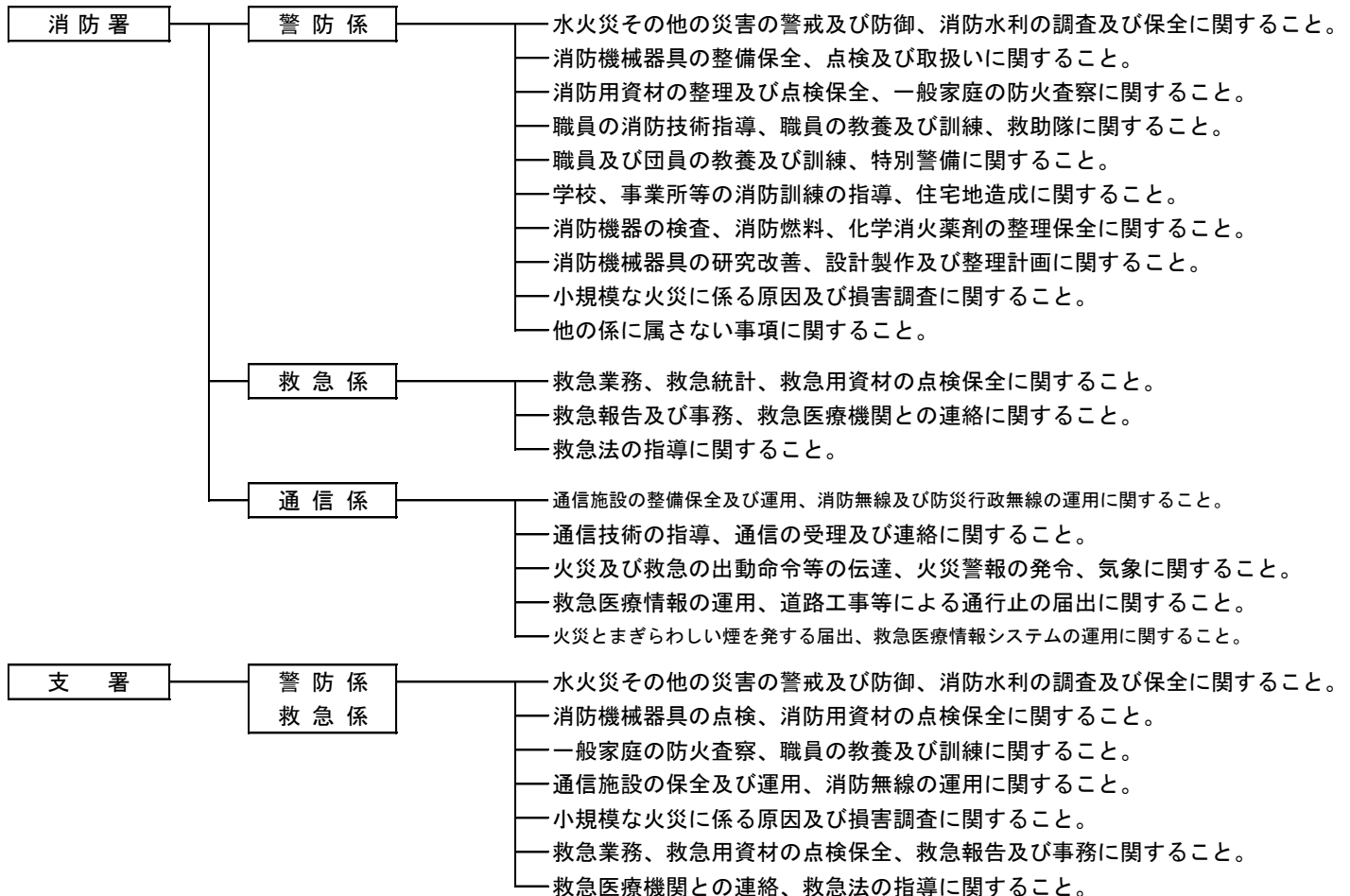
事務分掌

(平成 26 年 4 月 1 日現在)

消防本部 (2 課)



消防署 (1 署 3 支署)



消防職員配置現勢

(平成 26 年 4 月 1 日現在)

階 級 区 分		消 防 監	司 令 長	司 令	司 令 補	士 長	副 士 長	消 防 士	消 防 士 長 (再任用職員)	計	
消 防 本 部	消 防 長	1								1	
	副 消 防 長		1							1	
	消 防 総 務 課	消 防 総 務 課 長		1							1
		主 幹		1							1
		課 長 補 佐			1						1
		庶 務 係				3	※2				5
		消 防 係				2	1			3	6
	小 計	1	3	1	5	3			3	16	
	予 防 課	予 防 課 長		1							1
		課 長 補 佐			1						1
		予 防 係				2	1	1			4
		指 導 係				1	2			1	4
		危 険 物 係				2	1				3
	小 計		1	1	5	4	1		1	13	
	消 防 署	消 防 署 長		1							1
		消 防 署	副 署 長		2						
主 幹				1							1
署 長 補 佐					6						6
警 防 係						8	6	2	8		24
救 急 係						6	3	2	1	1	13
通 信 係						6	3	1		1	11
小 計			4	6	20	12	5	9	2	58	
東 支 署		支 署 長		1							1
		支 署 長 補 佐			1						1
		警 防 係				6	2		6		14
		救 急 係				4	3	2	1		10
小 計			1	1	10	5	2	7		26	
南 支 署		支 署 長		1							1
		支 署 長 補 佐			1						1
		警 防 係				7	4	2	3		16
		救 急 係				2					2
		小 計		1	1	9	4	2	3		20
北 支 署		支 署 長		1							1
		支 署 長 補 佐			1						1
	警 防 係				6	3	3	4		16	
	救 急 係				2					2	
小 計		1	1	8	3	3	4		20		
出 向	市 役 所 危 機 管 理 課		1		1					2	
	小 計		1		1					2	
合 計		1	12	11	58	31	13	23	6	155	

・※のうち1名は愛知県消防学校へ派遣

年齢別及び階級別消防職員数

(平成 26 年 4 月 1 日現在)

年 齢	階 級								
	計	消防監	消 防 司令長	消 防 司 令	消 防 司令補	消 防 士 長	消 防 副士長	消防士	消 防 士 長 (再任用職員)
20 歳 未 満	2							2	
20 歳 以 上 25 歳 未 満	12							12	
25 歳 以 上 30 歳 未 満	20					3	8	9	
30 歳 以 上 35 歳 未 満	18				1	12	5		
35 歳 以 上 40 歳 未 満	24				9	15			
40 歳 以 上 45 歳 未 満	32				32				
45 歳 以 上 50 歳 未 満	9				8	1			
50 歳 以 上 55 歳 未 満	22		9	7	6				
55 歳 以 上 60 歳 未 満	10	1	3	4	2				
60 歳 以 上	6								6
合 計	155	1	12	11	58	31	13	23	6
平 均	39.7	58.0	53.3	52.6	43.2	34.6	29.4	23.3	62.3

※市役所危機管理課出向 2 名、愛知県消防学校派遣 1 名含む

在 職 年 数

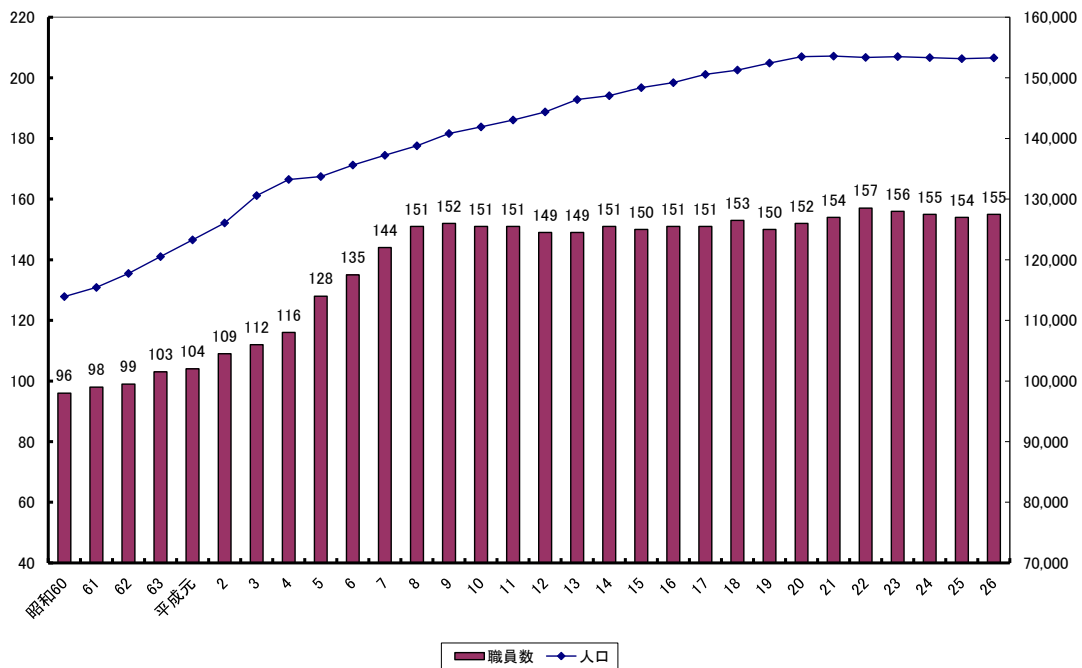
(平成 26 年 4 月 1 日現在)

年 数	階 級								
	計	消防監	消 防 司令長	消 防 司 令	消 防 司令補	消 防 士 長	消 防 副士長	消防士	消 防 士 長 (再任用職員)
1 年 未 満	4							3	1
1 年 以 上 5 年 未 満	21						3	13	5
5 年 以 上 10 年 未 満	22					7	8	7	
10 年 以 上 15 年 未 満	15				1	12	2		
15 年 以 上 20 年 未 満	18				10	8			
20 年 以 上 25 年 未 満	31				27	4			
25 年 以 上 30 年 未 満	10				10				
30 年 以 上 35 年 未 満	22		6	7	9				
35 年 以 上	12	1	6	4	1				
合 計	155	1	12	11	58	31	13	23	6
平 均	17.9	36.0	34.6	33.9	23.5	12.5	6.4	3	2.3

※市役所危機管理課出向 2 名、愛知県消防学校派遣 1 名含む

30年間の人口・消防職員数の推移

(平成26年4月1日現在)



小牧市消防本部マスコットキャラクター まもる君

消防吏員の教養状況 (平成21年度～25年度)

区分	研修名	平成21年度	平成22年度	平成23年度	平成24年度	平成25年度
合計		46	48	41	44	
派遣 研究 修	消防大学校					
	上級幹部科		1			1
	幹部科			1		1
	警防科		1			
	救助科				1	
	救急科					1
	予防科				1	
	火災調査科			1		
	危険物科					
	救急救命士養成研修	1	2	2	2	2
	愛知県消防学校					
	初任科	7	6	2	4	4
	警防科	1		1	1	1
	特殊災害科		1			
	予防査察科	1			2	
	危険物科		1			1
	火災調査科			2		
	救急科	3	8	6	4	4
	救助科	1	1	1	1	1
	初級幹部科			1		
	中級幹部科	1			1	
	上級幹部科					1
	はしご自動車等運用科			1		
	地震防災科		1		1	1
	小隊長科			1		
	指揮隊科				1	1
	救急救命士気管挿管追加講習	1				
外傷講習	5	4	3	4	3	
救急救命士薬剤投与追加講習	2	4				
日本救急医学会中部地方会	3	3	1	2	2	
救急コ・メディカルセミナー	5	7	6	8	8	
日本臨床救急医学会	1			1	1	
愛知県下高速道路消防連絡協議会					2	
その他						
全国救急隊員シンポジウム		1		2		
全国消防救助シンポジウム	1		1		1	
玉掛技能講習会	2	2	2	1	1	
小型移動式クレーン運転技能講習	2	2	2	2	2	
酸素欠乏・硫化水素危険作業主任者講習会	2		3	3	3	
危険物取扱者保安講習会	1	1	1	1	1	
特定高圧ガス取扱主任者講習会	2	1				
足場の組立等作業主任者講習会	1		1		1	
特別産業廃棄物管理責任者	2		1		1	
消防救急緊急自動車運転技能講習	1	1	1	1	1	

消防吏員の資格等保有状況

(平成 26 年 4 月 1 日現在)

資格・免許等	保有者数 (人)	資格・免許等	保有者数 (人)
衛生管理者免状	12	救急救命士	30
消防設備士免状	24	救急Ⅰ課程	49
危険物取扱者免状	90	救急Ⅱ課程	49
第2種酸素欠乏危険作業主任者修了証	55	救急標準課	31
アセチレンガス溶接免許	23	救急科	59
アーク溶接修了証	21	応急手当指導員	142
特定化学物質等作業主任者	16	足場の組立等作業主任者技能講習修了者	23
高圧ガス製造保安責任者	2	玉掛技能免許	108
特定高圧ガス取扱主任者(酸素)	22	移動式クレーン修了証	71
3級自動車整備士免許	3	大型自動車免許	138
2級陸上特殊無線技士	87	電気工事士	3
3級陸上特殊無線技士	47	小型船舶操縦士免許	18
予防技術資格者	18	特別管理産業廃棄物管理責任者	11

消 防 車 両 一 覧 表

(平成26年4月1日現在)

区 別 車両別	登 録 番 号	車 名	年 型 式 式	馬 力 (ps)	経 過 年 数	備 考	
消 防 本 部 ・ 消 防 署	水槽付消防ポンプ自動車 消 防 1 号 車	尾張小牧800 は 477	日野	ADG-GX7JGWA 改 平成 18 年	220	8	モリタ A-2 1.5kℓ(水)
	消 防 ポ ン プ 自 動 車 消 防 4 号 車	尾張小牧800 せ 3702	日野	TKG-XZU640M 平成 26 年	150	0	モリタ A-2 0.6kℓ(水) CAFS
	化 学 車 II 型	尾張小牧800 は 702	日野	LDG-FE7JGAA 平成 23 年	240	3	日本機械 A-2 0.7kℓ(泡) 1.5kℓ(水)
	1 0 t 水 槽 車	尾張小牧800 は 616	日野	BDG-FR1APYA 平成 20 年	380	5	モリタ A-2 10kℓ(水)
	3 5 m 先 端 屈 折 式 梯 子 車	尾張小牧800 は 567	UD	FJ552LN 平成 19 年	400	6	
	救 助 工 作 車 II 型	尾張小牧800 は 55	三菱	KC-FM629H 平成 11 年	220	15	
	普 通 貨 物 自 動 車 器 具 搬 送 車	尾張小牧800 さ 8021	トヨタ	KK-XZU411 平成 12 年	130	13	
	高 規 格 救 急 自 動 車 救 急 2 号 車	尾張小牧800 せ 3682	ニッサン	CBF-FPWGE50 改 平成 26 年	234	0	
	高 規 格 救 急 自 動 車 救 急 3 号 車	尾張小牧800 す 7241	ニッサン	TC-FPWGE50 改 平成 17 年	240	9	
	普 通 車 ワ ゴ ン 指 揮 車	尾張小牧830 ぬ 51	トヨタ	CBF-TRH226S 平成 22 年	151	4	
	小 型 乗 用 車 指 令 車	尾張小牧830 は 119	トヨタ	GF-GS151 平成 12 年	160	14	
	小 広 報 2 号 車	尾張小牧800 せ 568	スバル	CBA-BL5 平成 20 年	140	6	
	普 通 車 バ ン 広 報 3 号 車	尾張小牧800 せ 220	ニッサン	LC-VPE25 平成 19 年	120	6	
	小 広 報 4 号 車	尾張小牧800 せ 2960	トヨタ	DBA-NCP58G 平成 24 年	109	1	
	普 通 車 バ ン 広 報 5 号 車	尾張小牧800 す 7976	ニッサン	LC-VPE25 平成 17 年	120	8	
	普 通 車 バ ン 広 報 6 号 車	尾張小牧800 せ 3267	ニッサン	CBF-VR2E26 平成 25 年	130	1	
	小 広 報 9 号 車	尾張小牧800 せ 943	トヨタ	CBE-NCP51V 平成 20 年	109	5	
	軽 貨 物 車 バ ン 連 絡 2 号 車	尾張小牧40 ゆ 9925	ダイハツ	US-S200V 平成 16 年	43	9	天然ガス車
	普 通 乗 用 車 防 災 車	尾張小牧800 す 7883	トヨタ	CBA-TRJ120W 平成 17 年	163	8	
起 震 車	尾張小牧800 す 9800	UD	PB-BPR81AN 平成 19 年	130	7		

※化学車の(泡)は泡消火薬液

※CAFS(圧縮空気泡消火装置)とは、圧縮空気を含んだ泡を放射する消火装置

区 別		登 録 番 号	車 名	年 型 式 式	馬 力 (ps)	経 過 年 数	備 考
車 両 別							
東 支 署	水槽付消防ポンプ自動車 消 防 2 号 車	尾張小牧800 は 799	日野	SDG-GX7JGAA改 平成26年	220	0	モリタ A-2 1.5kℓ(水) CAFS
	消 防 ポ ン プ 自 動 車 消 防 5 号 車	尾張小牧800 さ 9808	三菱	KK-FE53EB 改 平成13年	155	13	モリタ A-2
	1 0 t 水 槽 車	尾張小牧800 は 468	日野	PK-FR2PPWA 改 平成17年	280	8	極東開発・吉谷機械 A-2 10kℓ(水)
	4 0 m 梯 子 車	尾張小牧800 は 708	日野	LDG-PR1APBF 平成23年	380	2	
	高規格救急自動車 救 急 1 号 車	尾張小牧800 せ 1175	ニッサン	CBF-FPWGE50 改 平成21年	240	5	
	小 型 乗 用 車 広 報 1 号 車	尾張小牧800 す 736	トヨタ	GF - AT212 平成13年	100	12	
	軽貨物車バン 連 絡 1 号 車	尾張小牧40 め 7467	ダイハツ	GD - S200V 平成13年	43	12	
南 支 署	水槽付消防ポンプ自動車 消 防 6 号 車	尾張小牧800 は 621	日野	BDG-FE8JGWA 改 平成21年	240	5	日本機械 A-2 2kℓ(水)
	化 学 車 III 型	尾張小牧88 む 1436	三菱	KC-FM618H 平成8年	200	18	日本ドライケミカルA-2 1.2kℓ(泡) 1.5kℓ(水)
	高規格救急自動車 救 急 4 号 車	尾張小牧800 せ 3186	ニッサン	CBF-FPWGE50 改 平成24年	234	1	
	小 型 車 ワ ゴ ン 広 報 7 号 車	尾張小牧800 す 9454	トヨタ	CBA-NCP58G 平成18年	109	7	
北 支 署	水槽付消防ポンプ自動車 消 防 3 号 車	尾張小牧800 は 653	日野	BDG - FE8JGWA 改 平成21年	240	4	モリタ A-2 2kℓ(水)
	5 t 水 槽 車	尾張小牧800 は 219	日野	KL-FE1JGDA 改 平成13年	220	12	極東開発 B-2 5kℓ(水)
	高規格救急自動車 救 急 5 号 車	尾張小牧800 せ 2244	ニッサン	CBF-FPWGE50 改 平成23年	234	3	
	小 型 車 ワ ゴ ン 広 報 8 号 車	尾張小牧800 せ 585	トヨタ	CBA-NCP58G 平成20年	109	6	
消 防 団	普通消防ポンプ自動車 第 1 分 団	尾張小牧800 す 8722	日野	PD-XZU304E 平成18年	150	8	日本機械 A-2
	普通消防ポンプ自動車 第 2 分 団	尾張小牧800 す 5624	三菱	KK-FE73EB 平成15年	132	10	モリタ A-2
	普通消防ポンプ自動車 第 3 分 団	尾張小牧800 す 9805	日野	BDG-XZU304E 平成19年	150	7	日本機械 A-2
	普通消防ポンプ自動車 第 4 分 団	尾張小牧800 せ 611	日野	BDG-XZU304E 平成20年	150	6	日本機械 A-2
	普通消防ポンプ自動車 第 5 分 団	尾張小牧800 せ 1228	日野	BDG-XZU304E 平成21年	150	5	日本機械 A-2
	普通消防ポンプ自動車 第 6 分 団	尾張小牧800 す 6977	日野	PD-XZU304E 平成16年	150	9	モリタ A-2

消防相互応援協定等の状況

公共機関との締結

(平成26年4月1日現在)

協 定 名 称	協 定 関 係 市 町 村 等
消 防 相 互 応 援 協 定	名古屋市、春日井市、犬山市、江南市、小牧市、岩倉市、丹羽広域事務組合、西春日井広域事務組合
愛知県内広域消防相互応援協定	愛知県下市町村等
愛知県下高速道路における消防相互応援協定	名古屋市、豊橋市、岡崎市、一宮市、春日井市、豊川市、津島市、豊田市、小牧市、稲沢市、新城市、東海市、大府市、尾張旭市、岩倉市、豊明市、愛西市、長久手市、蟹江町、海部東部消防組合、尾三消防組合、西春日井広域事務組合、海部南部消防組合、衣浦東部広域連合
高速道路における消防相互応援協定（名神高速道路）	一宮市、小牧市、稲沢市、岩倉市、羽島市、大垣消防組合
中央自動車道路における消防相互応援協定	小牧市、多治見市
愛知県名古屋飛行場及びその周辺における消防活動に関する業務協定	名古屋市、春日井市、小牧市、西春日井広域事務組合、愛知県（名古屋空港事務所）
愛知県防災ヘリコプター支援協定	愛知県他各市町村等
災害時における相互応援に関する協定	春日井市、犬山市、江南市、小牧市、岩倉市、大口町、扶桑町
消防相互応援協定に基づく境界付近の応援に関する覚書	春日井市、犬山市、江南市、小牧市、岩倉市、丹羽広域事務組合、西春日井広域事務組合
緊急消防援助隊	全国消防機関

関係機関（一部公共機関を含む）との協定

協 定 名 称	協 定 関 係 市 町 村 等
名古屋高速道路における消防活動に関する覚書	名古屋高速道路公社
エルピーガス災害対策に関する業務協約	瀬戸市、春日井市、犬山市、江南市、小牧市、尾張旭市、岩倉市、丹羽広域事務組合、西春日井広域事務組合、(社)愛知県エルピーガス協会尾張支部
小牧市消防本部と東邦瓦斯株式会社との都市ガス災害対策に関する業務協約	東邦瓦斯株式会社
東邦ガス専用直通電話の設置等に関する覚書	東邦ガス株式会社

協 定 名 称	協 定 関 係 市 町 村 等
小牧市消防協力隊の地域応援に関する協定	三菱重工業株式会社名古屋誘導推進システム製作所 日本碍子株式会社小牧事業所 三ツ星ベルト株式会社名古屋工場 日本特殊陶業株式会社小牧工場 東海ゴム工業株式会社
鉄道災害時における安全対策に関する覚書	愛知県消防長会、東海旅客鉄道株式会社、日本貨物鉄道株式会社東海支部、名古屋臨海鉄道株式会社、衣浦臨海鉄道株式会社、愛知環状鉄道株式会社、株式会社東海交通事業、名古屋臨海高速鉄道株式会社、名古屋鉄道株式会社、近畿日本鉄道株式会社、名古屋市交通局、豊橋鉄道株式会社、名古屋ガイドウェイバス株式会社、愛知高速交通株式会社
新幹線災害時における消防関係と鉄道事業所との連携に関する覚書	愛知県消防長会、東海旅客鉄道株式会社
岐阜県立多治見病院 DMERC に関わる相互応援協定	岐阜県立多治見病院
小牧市ほか3市2一部事務組合の消防指令センターの設置に関する協定	犬山市、江南市、小牧市、岩倉市、丹羽広域事務組合、西春日井広域事務組合



平成26年2月に更新した消防署高規格救急自動車



平成26年2月に更新した消防署消防ポンプ自動車



平成26年2月に更新した東支署水槽付消防ポンプ自動車