

消防情勢



施設現勢



所在地	小牧市安田町119番地	建築延面積	2,352.219㎡
敷地面積	4,620.35㎡	電話番号	(0568)76-0119
建築・構造	鉄筋コンクリート造 一部鉄骨造3階建	FAX番号	(0568)76-0224
		建築年月日	昭和51年3月8日
		増築年月日	平成4年11月27日
		増築年月日	平成12年2月22日
		改築年月日	平成17年1月28日



高機能消防指令センター



訓練塔

工事期間	平成16年3月10日～ 平成16年11月30日
運用開始	平成16年11月30日

建築面積	101.035㎡ (延床面積353.56㎡)
構造	鉄筋コンクリート造 5階層 幅10m×10m 高さ17.50m
建築工期	平成16年6月16日～ 平成17年1月21日
竣工式	平成17年2月8日

東 支 署



所 在 地	小牧市大字池之内 3428 番地 2	建築延面積	1,015.92 m ²
敷 地 面 積	2,739.4 m ²	電 話 番 号	(0568) 79-9011
建 築 ・ 構 造	鉄筋コンクリート造 一部鉄骨造 2 階建	F A X 番 号	(0568) 79-6732
		建 築 年 月 日	昭和 61 年 12 月 23 日
		増 築 年 月 日	平成 12 年 3 月 21 日
		改 修 年 月 日	平成 25 年 3 月 19 日

南 支 署 (複合施設)



所 在 地	小牧市下小針中島二丁目 130 番地	建築延面積	3,506.22 m ²
敷 地 面 積	3,404.88 m ²		内 505.707 m ² を使用
建 築 ・ 構 造	鉄筋コンクリート造 一部鉄骨造 4 階建 (1 階部分を使用)	電 話 番 号	(0568) 71-1181
		F A X 番 号	(0568) 71-3552
		建 築 年 月 日	平成 4 年 8 月 20 日

北 支 署 (複合施設)



所 在 地	小牧市久保新町 60 番地	建 築 延 面 積	5,269.68 m ²
敷 地 面 積	4,224.6 m ²		内 531.58 m ² を使用
建 築 ・ 構 造	鉄筋コンクリート造 一部鉄骨造4階建 (1・2 階部分を使用)	電 話 番 号	(0568) 76-7222
		F A X 番 号	(0568) 76-7488
		建 築 年 月 日	平成 8 年 4 月 1 日

消 防 配 置 図



市 勢

(平成 27 年 4 月 1 日現在)

人 口		世 帯
男	77,954 人	
女	75,726 人	64,729 世帯
計	153,680 人	

人口・世帯数の推移

年 別 \ 区 分	総 人 口	世 帯 数
平成 25 年 4 月 1 日	153,170 人	63,168 世帯
平成 26 年 4 月 1 日	153,303 人	63,829 世帯
平成 27 年 4 月 1 日	153,680 人	64,729 世帯

市一般会計予算額及び消防予算額

(単位：千円、%)

年度別 \ 区 分	市 予 算 額	消 防 予 算 額	構 成 比	備 考
平成 25 年度	50,787,000	1,599,860	3.1	当初予算額
平成 26 年度	54,159,000	2,964,332	5.5	〃
平成 27 年度	52,766,000	2,383,598	4.5	〃

「消防力の整備指針等」に対する充足率

(平成 27 年 4 月 1 日現在)

[施設・人員]

	基 準	条 例 定 数	実 数	充 足 率
署 所	4	4	4	100
人 員	※ 1 222	154	※ 2 154	69. 4

※1 整備台数に基づき算定した数値である。

※2 市役所危機管理課出向 2 名、愛知県消防学校派遣 1 名、再任用職員 5 名含む。

[消防車両]

	基 準	実 数	充 足 率
消防ポンプ自動車	8	6	75
は し ご 自 動 車	2	2	100
化 学 消 防 車	2	2	100
救 急 自 動 車	6	5	83. 3
救 助 工 作 車	1	1	100

※救急自動車については、基準数のほかに非常用救急自動車を配置しなければならない。

※消防ポンプ自動車の不足分については、基準に含まれない水槽車 3 台で充足する。

[消防水利]

	整 備 数				基 準	充 足 率
	消 火 栓	防 火 水 槽	その他の水利	合 計		
小 牧 市	1, 030	299	33	1, 362	1, 673	81. 4

※整備数は充足率算定上の数値であり、実際の水利数とは異なる。

種 別 管 区	消 火 栓					防 火 水 槽							プ ー ル	そ の 他
	計	地 下 式		地 上 式		計	普 通			耐 震				
		単口	双口	単口	双口		計	40 ^{mm} 未満	40 ^{mm}	計	40 ^{mm}	100 ^{mm}		
消 防 署	544	482	58	3	1	96	72		72	24	22	2	10	河 川 ・ 池
東 支 署	446	436	10			94	41	2	39	53	52	1	9	
南 支 署	361	330	28	1	2	81	55	2	53	26	25	1	5	
北 支 署	361	338	21		2	70	42	1	41	28	27	1	6	
合 計	1,712	1,586	117	4	5	341	210	5	205	131	126	5	30	29

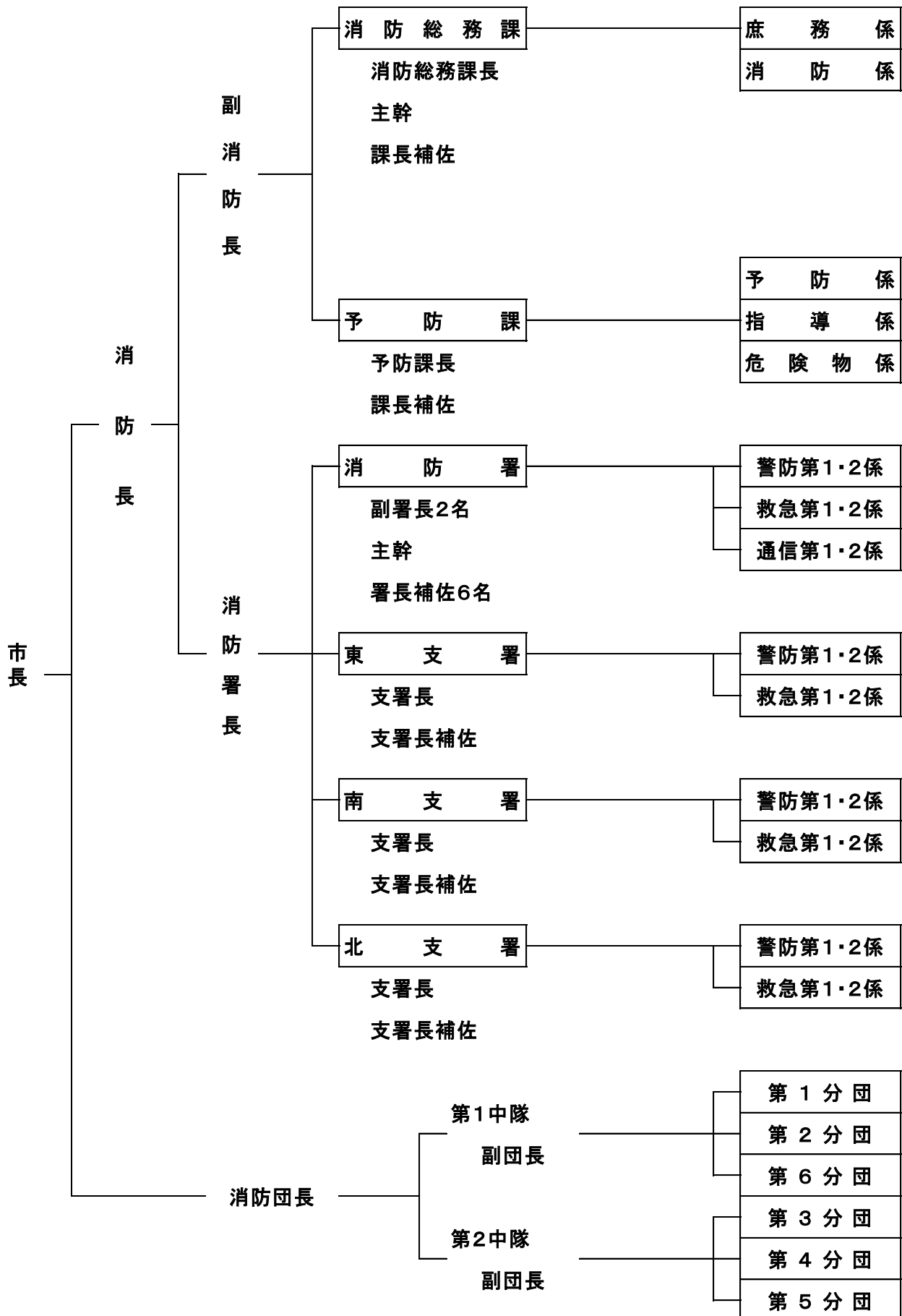
平成 26 ・ 27 年度 消防予算（当初予算）

（単位：千円）

	平成 26 年度				平成 27 年度			
目 節	計	1常 備 消防費	2非常備 消防費	3消 防 施設費	計	1常 備 消防費	2非常備 消防費	3消 防 施設費
1 報 酬	5,296		5,296		5,296		5,296	
2 給 料	584,587	584,587			579,938	579,938		
3 職員手当等	399,913	399,913			420,252	420,252		
4 共 済 費	205,378	205,378			193,331	193,331		
5 災害補償費	150		150		150		150	
7 賃 金	0				0			
8 報 償 費	1,985	1,066	919		1,814	1,001	813	
9 旅 費	12,865	3,937	8,628	300	11,623	3,628	7,830	165
11 需 用 費	113,671	107,471	4,244	1,956	66,844	60,927	3,477	2,440
12 役 務 費	23,965	22,627	1,047	291	35,572	34,149	1,047	376
13 委 託 料	37,605	21,326	1,246	15,033	44,641	30,765	1,246	12,630
14 使用料及び 賃貸料	6,675	6,102	573		7,665	7,013	652	
15 工事請負費	1,352,897			1,352,897	838,617			838,617
16 原 材 料 費	300	100	200		100	100		
18 備品購入費	159,875	14,084	1,791	144,000	128,304	35,148	3,356	89,800
19 負担金、補助及び 交付金	57,957	18,402	7,363	32,192	47,705	18,780	3,167	25,758
22 補償、補填及び 賠償金	200	100	100		200	100	100	
27 公 課 費	1,013	734	123	156	1,546	1,196	123	227
合 計	2,964,332	1,385,827	31,680	1,546,825	2,383,598	1,386,328	27,257	970,013

消 防 組 織 図

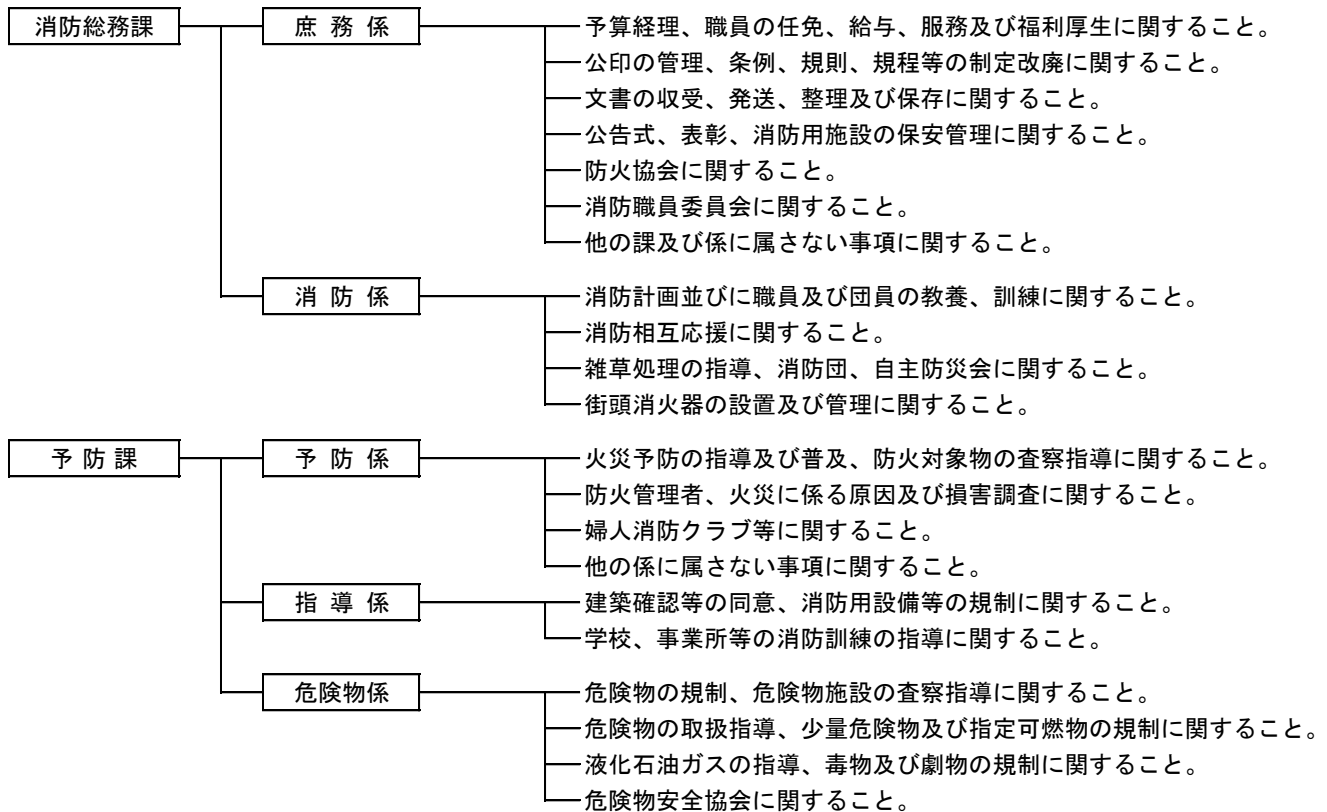
(平成 27 年 4 月 1 日)



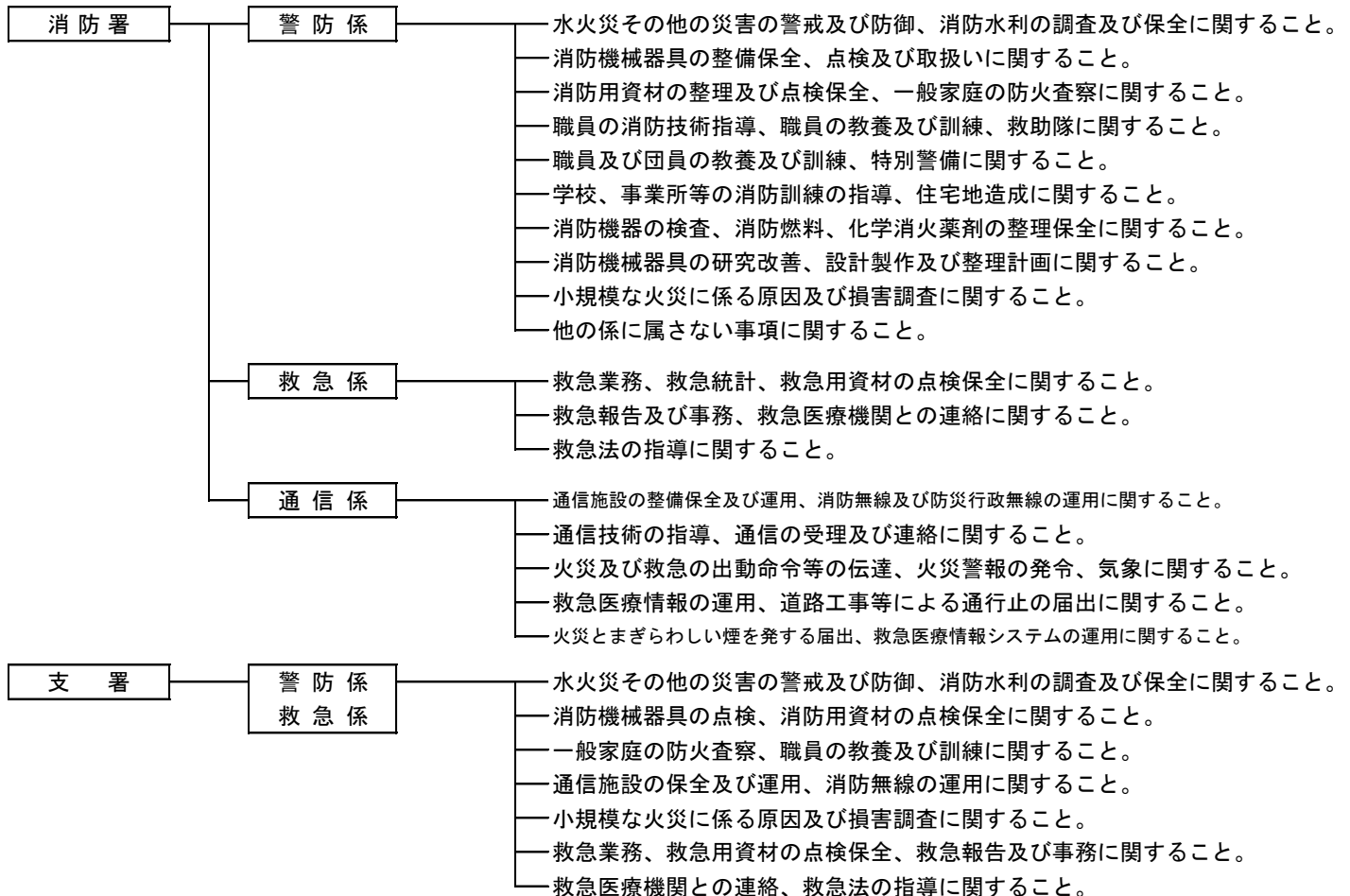
事 務 分 掌

(平成 27 年 4 月 1 日現在)

消防本部（2 課）



消防署（1 署 3 支署）



消防職員配置現勢

(平成 27 年 4 月 1 日現在)

階 級 区 分		消 防 監	司 令 長	司 令	司 令 補	士 長	副 士 長	消 防 士	消 防 士 長 (再任用職員)	計
消 防 本 部	消 防 長	1								1
	副 消 防 長		1							1
	消 防 総 務 課	消 防 総 務 課 長	1							1
		主 幹	1							1
		課 長 補 佐		1						1
		庶 務 係			2	※3				5
		消 防 係			2	1			1	4
	小 計		1	3	1	4	4		1	14
	予 防 課	予 防 課 長	1							1
		課 長 補 佐		1						1
		予 防 係			2	1	1			4
		指 導 係			1	1	1		1	4
		危 険 物 係			2	1				3
	小 計		1	1	5	3	2		1	13
消 防 署	消 防 署 長		1							1
	消 防 署	副 署 長	2							2
		主 幹	1							1
		署 長 補 佐		6						6
		警 防 係			9	3	2	10	2	26
		救 急 係			7	3	1	1	1	13
		通 信 係			6	4				10
	小 計		4	6	22	10	3	11	3	59
	東 支 署	支 署 長	1							1
		支 署 長 補 佐		1						1
		警 防 係			7	1	1	5		14
		救 急 係			4	4	2			10
		小 計	1	1	11	5	3	5		26
	南 支 署	支 署 長	1							1
		支 署 長 補 佐		1						1
		警 防 係			7	6	1	2		16
		救 急 係			2					2
		小 計	1	1	9	6	1	2		20
	北 支 署	支 署 長	1							1
		支 署 長 補 佐		1						1
		警 防 係			6	5	2	3		16
		救 急 係			2					2
		小 計	1	1	8	5	2	3		20
出 向	市役所 危機管理課		1		1					2
	小 計		1		1					2
合 計		1	12	11	60	33	11	21	5	154

・※のうち 1 名は愛知県消防学校へ派遣

年齢別及び階級別消防職員数

(平成 27 年 4 月 1 日現在)

年 齢 \ 階 級	計	消防監	消 防 司令長	消 防 司 令	消 防 司令補	消 防 士 長	消 防 副士長	消防士	消 防 士 長 (再任用職員)
20 歳 未 満	1							1	
20 歳 以 上 25 歳 未 満	14							14	
25 歳 以 上 30 歳 未 満	12					2	5	5	
30 歳 以 上 35 歳 未 満	21					14	6	1	
35 歳 以 上 40 歳 未 満	19				5	14			
40 歳 以 上 45 歳 未 満	38				36	2			
45 歳 以 上 50 歳 未 満	11				10	1			
50 歳 以 上 55 歳 未 満	21		7	7	7				
55 歳 以 上 60 歳 未 満	12	1	5	4	2				
60 歳 以 上	5								5
合 計	154	1	12	11	60	33	11	21	5
平 均	40.2	59.0	53.9	53.4	43.9	34.7	29.2	23.3	62.0

※市役所危機管理課出向 2 名、愛知県消防学校派遣 1 名含む

在 職 年 数

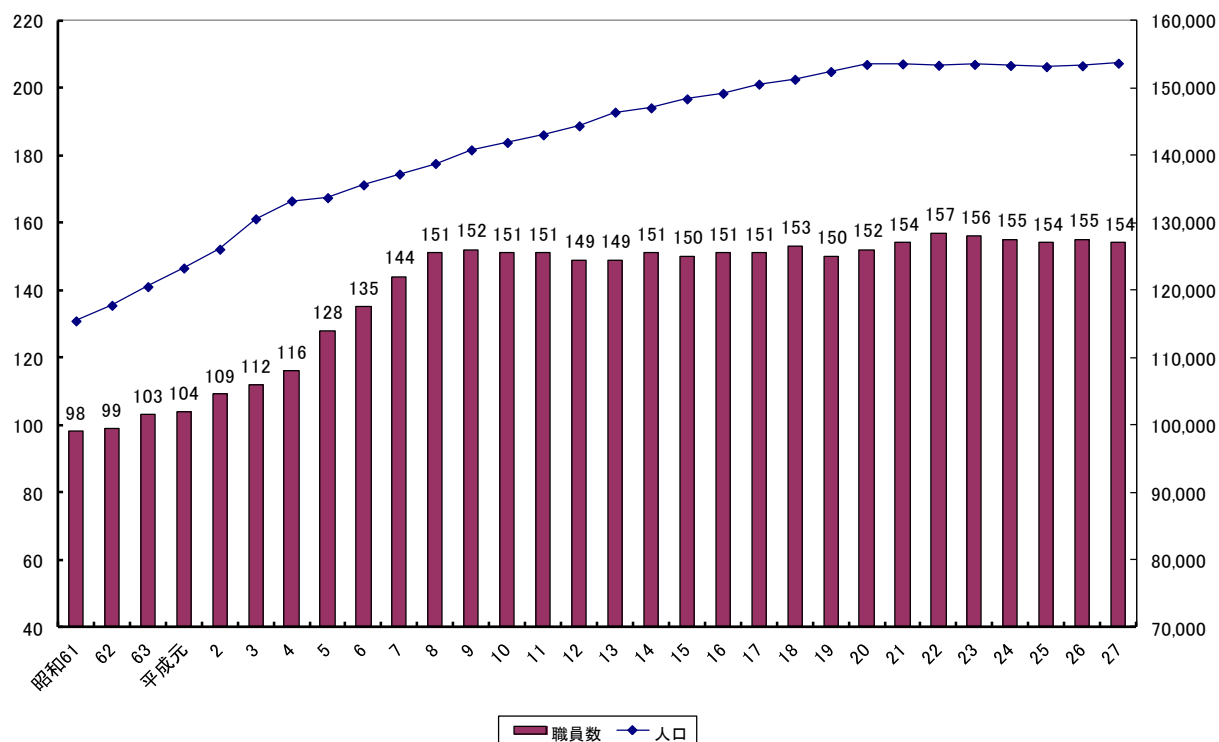
(平成 27 年 4 月 1 日現在)

年 数 \ 階 級	計	消防監	消 防 司令長	消 防 司 令	消 防 司令補	消 防 士 長	消 防 副士長	消防士	消 防 士 長 (再任用職員)
1 年 未 満	4							3	1
1 年 以 上 5 年 未 満	16							12	4
5 年 以 上 10 年 未 満	24					8	10	6	
10 年 以 上 15 年 未 満	18				1	16	1		
15 年 以 上 20 年 未 満	13				8	5			
20 年 以 上 25 年 未 満	32				29	3			
25 年 以 上 30 年 未 満	13				12	1			
30 年 以 上 35 年 未 満	21		6	7	8				
35 年 以 上	13	1	6	4	2				
合 計	154	1	12	11	60	33	11	21	5
平 均	18.7	37.0	35.3	34.6	24.0	13.5	6.6	3.0	2.0

※市役所危機管理課出向 2 名、愛知県消防学校派遣 1 名含む

30年間の人口・消防職員数の推移

(平成27年4月1日現在)



小牧市消防本部マスコットキャラクター まもるくん

消防吏員の教養状況（平成22年度～26年度）

区分		研 修 名	平成22年度	平成23年度	平成24年度	平成25年度	平成26年度
合 計			48	41	44	46	49
派遣研修	消防大学校	上 級 幹 部 科	1			1	
		幹 部 科		1		1	
		警 防 科	1				
		救 助 科			1		
		救 急 科				1	1
		予 防 科			1		
		火 災 調 査 科		1			1
		危 険 物 科					
	救 急 救 命 士 養 成 研 修		2	2	2	2	2
	指 導 救 急 救 命 士 養 成 研 修						1
	愛知県消防学校	初 任 科	6	2	4	4	3
		警 防 科		1	1	1	1
		特 殊 災 害 科	1				
		予 防 査 察 科			2		
		危 険 物 科	1			1	
		火 災 調 査 科		2			1
		救 急 科	8	6	4	4	3
		救 助 科	1	1	1	1	1
		初 級 幹 部 科		1			1
		中 級 幹 部 科			1		
		上 級 幹 部 科				1	
		は し ご 自 動 車 等 運 用 科		1			1
		地 震 防 災 科	1		1	1	1
		小 隊 長 科		1			
		指 揮 隊 科			1	1	1
		外 傷 講 習	4	3	4	3	3
		救急救命士薬剤投与追加講習	4				
	その他	日本救急医学会中部地方会	3	1	2	2	1
		救急コ・メディカルセミナー	7	6	8	8	8
		日本臨床救急医学会			1	1	1
		愛知県下高速道路消防連絡協議会				2	2
		全国救急隊員シンポジウム	1		2		1
		全国消防救助シンポジウム		1		1	
		玉 掛 技 能 講 習 会	2	2	1	1	1
		小型移動式クレーン運転技能講習	2	2	2	2	2
		酸素欠乏・硫化水素危険作業主任者講習会		3	3	3	3
		危険物取扱者保安講習会	1	1	1	1	2
		特定高圧ガス取扱主任者講習会	1				
		足場の組立等作業主任者講習会		1		1	
		特別産業廃棄物管理責任者		1		1	2
		消防救急緊急自動車運転技能講習	1	1	1	1	1
		救急救命処置範囲拡大追加講習					7

消防吏員の資格等保有状況

(平成 27 年 4 月 1 日現在)

資 格 ・ 免 許 等	保有者数 (人)	資 格 ・ 免 許 等	保有者数 (人)
衛 生 管 理 者 免 状	15	救 急 救 命 士	35
消 防 設 備 士 免 状	24	救 急 I 課 程	48
危 険 物 取 扱 者 免 状	91	救 急 II 課 程	48
第 2 種酸素欠乏危険作業主任者修了証	58	救 急 標 準 課	31
アセチレンガス溶接免許	23	救 急 科	60
アーク溶接修了証	21	応 急 手 当 指 導 員	141
特定化学物質等作業主任者	17	足場の組立等作業主任者技能講習修了者	23
高圧ガス製造保安責任者	2	玉 掛 技 能 免 許	109
特定高圧ガス取扱主任者(酸素)	21	移 動 式 ク レ ー ン 修 了 証	72
3 級 自 動 車 整 備 士 免 許	3	大 型 自 動 車 免 許	138
2 級 陸 上 特 殊 無 線 技 士	86	電 気 工 事 士	3
3 級 陸 上 特 殊 無 線 技 士	47	小 型 船 舶 操 縦 士 免 許	18
予 防 技 術 資 格 者	21	特別管理産業廃棄物管理責任者	12

消 防 車 両 一 覧 表

(平成 27 年 4 月 1 日現在)

区 別 車両別		登 録 番 号	車 名	年 型 式 式	馬 力 (ps)	経 過 年 数	備 考
消 防 本 部 ・ 消 防 署	水槽付消防ポンプ自動車 消 防 1 号 車	尾張小牧 800 は 477	日野	ADG-GX7JGWA 改 平 成 18 年	220	9	モリタ A-2 1.5kl(水)
	消 防 ポ ン プ 自 動 車 消 防 4 号 車	尾張小牧 800 せ 3702	日野	TKG-XZU640M 平 成 26 年	150	1	モリタ A-2 0.6kl(水) CAFS
	化 学 車 II 型	尾張小牧 800 は 702	日野	LDG-FE7JGAA 平 成 23 年	240	4	日本機械 A-2 0.7kl(泡) 1.5kl(水)
	10t 水 槽 車	尾張小牧 800 は 616	日野	BDG-FR1APYA 平 成 20 年	380	6	モリタ A-2 10kl(水)
	35m先端屈折式梯子車	尾張小牧 800 は 567	UD	FJ552LN 平 成 19 年	400	7	
	救 助 工 作 車 II 型	尾張小牧 800 は 858	日野	LDG-FE7JGAA 平 成 27 年	220	0	
	普 通 貨 物 自 動 車 器 具 搬 送 車	尾張小牧 800 さ 8021	トヨタ	KK-XZU411 平 成 12 年	130	14	
	高規格救急自動車 救 急 2 号 車	尾張小牧 800 せ 3682	ニッサン	CBF-FPWGE50 改 平 成 26 年	234	1	
	高規格救急自動車 救 急 3 号 車	尾張小牧 800 せ 4174	ニッサン	CBF-FPWGE50 改 平 成 27 年	246	0	
	普 通 車 ワ ゴ ン 指 揮 車	尾張小牧 830 ぬ 51	トヨタ	CBF-TRH226S 平 成 22 年	151	5	
	小 型 乗 用 車 指 令 車	尾張小牧 830 は 119	トヨタ	GF-GS151 平 成 12 年	160	15	
	小 広 報 2 号 車	尾張小牧 800 せ 568	スバル	CBA-BL5 平 成 20 年	140	7	
	普 通 車 バ ン 広 報 3 号 車	尾張小牧 800 せ 220	ニッサン	LC-VPE25 平 成 19 年	120	7	
	小 広 報 4 号 車	尾張小牧 800 せ 2960	トヨタ	DBA-NCP58G 平 成 24 年	109	2	
	普 通 車 バ ン 広 報 5 号 車	尾張小牧 800 す 7976	ニッサン	LC-VPE25 平 成 17 年	120	9	
	普 通 車 バ ン 広 報 6 号 車	尾張小牧 800 せ 3267	ニッサン	CBF-VR2E26 平 成 25 年	130	2	
	小 広 報 9 号 車	尾張小牧 800 せ 943	トヨタ	CBE-NCP51V 平 成 20 年	109	6	
	軽 貨 物 車 バ ン 連 絡 2 号 車	尾張小牧 40 ゆ 9925	ダイハツ	US-S200V 平 成 16 年	43	10	天然ガス車
	普 通 乗 用 車 防 災 車	尾張小牧 800 す 7883	トヨタ	CBA-TRJ120W 平 成 17 年	163	9	
	起 震 車	尾張小牧 800 す 9800	UD	PB-BPR81AN 平 成 19 年	130	8	

※化学車の(泡)は泡消火薬剤

※CAFS(圧縮空気泡消火装置)とは、圧縮空気を含んだ泡を放射する消火装置

区 別 車両別		登 録 番 号	車 名	年 型 式 式	馬 力 (ps)	経 過 年 数	備 考
東 支 署	水槽付消防ポンプ自動車 消 防 2 号 車	尾張小牧800 は 799	日野	SDG-GX7JGAA 改 平 成 26 年	220	1	モリタ A-2 1.5kℓ(水) CAFS
	消 防 ポ ン プ 自 動 車 消 防 5 号 車	尾張小牧800 さ 9808	三菱	KK-FE53EB 改 平 成 13 年	155	14	モリタ A-2
	1 0 t 水 槽 車	尾張小牧800 は 468	日野	PK-FR2PPWA 改 平 成 17 年	280	9	極東開発・吉谷機械 A-2 10kℓ(水)
	4 0 m 梯 子 車	尾張小牧800 は 708	日野	LDG-PR1APBF 平 成 23 年	380	3	
	高規格救急自動車 救 急 1 号 車	尾張小牧800 せ 1175	ニッサン	CBF-FPWGE50 改 平 成 21 年	240	6	
	小型乗用車 小 広 報 1 号 車	尾張小牧800 す 736	トヨタ	GF - AT212 平 成 13 年	100	13	
	軽貨物車バン 連 絡 1 号 車	尾張小牧40 め 7467	ダイハツ	GD - S200V 平 成 13 年	43	13	
南 支 署	水槽付消防ポンプ自動車 消 防 6 号 車	尾張小牧800 は 621	日野	BDG-FE8JGWA 改 平 成 21 年	240	6	日本機械 A-2 2kℓ(水)
	化 学 車 III 型	尾張小牧88 む 1436	三菱	KC-FM618H 平 成 8 年	200	19	日本ドライケミカルA-2 1.2kℓ(泡) 1.5kℓ(水)
	高規格救急自動車 救 急 4 号 車	尾張小牧800 せ 3186	ニッサン	CBF-FPWGE50 改 平 成 24 年	234	2	
	小型車ワゴン 小 広 報 7 号 車	尾張小牧800 す 9454	トヨタ	CBA-NCP58G 平 成 18 年	109	8	
北 支 署	水槽付消防ポンプ自動車 消 防 3 号 車	尾張小牧800 は 653	日野	BDG - FE8JGWA 改 平 成 21 年	240	5	モリタ A-2 2kℓ(水)
	5 t 水 槽 車	尾張小牧800 は 219	日野	KL-FE1JGDA 改 平 成 13 年	220	13	極東開発 B-2 5kℓ(水)
	高規格救急自動車 救 急 5 号 車	尾張小牧800 せ 2244	ニッサン	CBF-FPWGE50 改 平 成 23 年	234	4	
	小型車ワゴン 小 広 報 8 号 車	尾張小牧800 せ 585	トヨタ	CBA-NCP58G 平 成 20 年	109	7	
消 防 団	普通消防ポンプ自動車 第 1 分 団	尾張小牧800 す 8722	日野	PD-XZU304E 平 成 18 年	150	9	日本機械 A-2
	普通消防ポンプ自動車 第 2 分 団	尾張小牧800 す 5624	三菱	KK-FE73EB 平 成 15 年	132	11	モリタ A-2
	普通消防ポンプ自動車 第 3 分 団	尾張小牧800 す 9805	日野	BDG-XZU304E 平 成 19 年	150	8	日本機械 A-2
	普通消防ポンプ自動車 第 4 分 団	尾張小牧800 せ 611	日野	BDG-XZU304E 平 成 20 年	150	7	日本機械 A-2
	普通消防ポンプ自動車 第 5 分 団	尾張小牧800 せ 1228	日野	BDG-XZU304E 平 成 21 年	150	6	日本機械 A-2
	普通消防ポンプ自動車 第 6 分 団	尾張小牧800 す 6977	日野	PD-XZU304E 平 成 16 年	150	10	モリタ A-2

消防相互応援協定等の状況

公共機関との締結

(平成 27 年 4 月 1 日現在)

協 定 名 称	協 定 関 係 市 町 村 等
消 防 相 互 応 援 協 定	名古屋市、春日井市、犬山市、江南市、小牧市、岩倉市、丹羽広域事務組合、西春日井広域事務組合
愛知県内広域消防相互応援協定	愛知県下市町村等
愛知県下高速道路における 消 防 相 互 応 援 協 定	名古屋市、豊橋市、岡崎市、一宮市、春日井市、豊川市、津島市、豊田市、小牧市、稲沢市、新城市、東海市、大府市、尾張旭市、岩倉市、豊明市、愛西市、長久手市、蟹江町、海部東部消防組合、尾三消防組合、西春日井広域事務組合、海部南部消防組合、衣浦東部広域連合
高速道路における消防相互 応援協定（名神高速道路）	一宮市、小牧市、稲沢市、岩倉市、羽島市、大垣消防組合
中央自動車道路における 消 防 相 互 応 援 協 定	小牧市、多治見市
愛知県名古屋飛行場及びその周辺に おける消防活動に関する業務協定	名古屋市、春日井市、小牧市、西春日井広域事務組合、愛知県（名古屋空港事務所）
愛知県防災ヘリコプター支援協定	愛知県他各市町村等
災害時における相互応援に 関 する 協 定	春日井市、犬山市、江南市、小牧市、岩倉市、大口町、扶桑町
消防相互応援協定に基づく境界 付近の応援に関する覚書	春日井市、犬山市、江南市、小牧市、岩倉市、丹羽広域事務組合、西春日井広域事務組合
緊 急 消 防 援 助 隊	全国消防機関

関係機関（一部公共機関を含む）との協定

協 定 名 称	協 定 関 係 市 町 村 等
名古屋高速道路における消防活動に関する覚書	名古屋高速道路公社
エルピーガス災害対策に関する業務協約	瀬戸市、春日井市、犬山市、江南市、小牧市、尾張旭市、岩倉市、丹羽広域事務組合、西春日井広域事務組合、(社)愛知県エルピーガス協会尾張支部
小牧市消防本部と東邦瓦斯株式会社との都市ガス災害対策に関する業務協約	東邦瓦斯株式会社
東邦ガス専用直通電話の設置等に関する覚書	東邦ガス株式会社
小牧市消防協力隊の地域応援に関する協定	三菱重工業株式会社名古屋誘導推進システム製作所 日本碍子株式会社小牧事業所 三ツ星ベルト株式会社名古屋工場 日本特殊陶業株式会社小牧工場 住友理工株式会社
鉄道災害時における安全対策に関する覚書	愛知県消防長会、東海旅客鉄道株式会社、日本貨物鉄道株式会社東海支部、名古屋臨海鉄道株式会社、衣浦臨海鉄道株式会社、愛知環状鉄道株式会社、株式会社東海交通事業、名古屋臨海高速鉄道株式会社、名古屋鉄道株式会社、近畿日本鉄道株式会社、名古屋市交通局、豊橋鉄道株式会社、名古屋ガイドウェイバス株式会社、愛知高速交通株式会社
新幹線災害時における消防関係と鉄道事業所との連携に関する覚書	愛知県消防長会、東海旅客鉄道株式会社
岐阜県立多治見病院 DMERC に関わる相互応援協定	岐阜県立多治見病院
小牧市ほか3市2一部事務組合の消防指令センターの設置に関する協定	犬山市、江南市、小牧市、岩倉市、丹羽広域事務組合、西春日井広域事務組合
救急車同乗実習に関する覚書	小牧市病院事業
医師派遣用緊急自動車の運用に関する協定書	小牧市病院事業
エボラ出血熱疑似患者等の移送に関する申合せ書	愛知県春日井保健所



平成27年1月に更新した本署高規格救急自動車



平成27年2月に更新した本署救助工作車