

# 施設現勢

## 消防本部・消防署



所在地	小牧市安田町119番地	建築延面積	2,352.219㎡
敷地面積	4,620.35㎡	電話番号	(0568)76-0119
建築・構造	鉄筋コンクリート造 一部鉄骨造3階建	FAX番号	(0568)76-0224
		建築年月日	昭和51年3月8日
		増築年月日	平成4年11月27日
		増築年月日	平成12年2月22日
		改築年月日	平成17年1月28日



### 訓練塔

建築面積	101.035㎡ (延床面積353.56㎡)
構造	鉄筋コンクリート造 5階層 幅10m×10m 高さ17.50m
建築工期	平成16年6月16日～ 平成17年1月21日
竣工式	平成17年2月8日

## 東 支 署



所在地	小牧市大字池之内 3428 番地 2	建築延面積	1,015.92 m <sup>2</sup>
敷地面積	2,739.4 m <sup>2</sup>	電話番号	(0568) 79-9011
建築・構造	鉄筋コンクリート造 一部鉄骨造 2 階建	FAX 番号	(0568) 79-6732
		建築年月日	昭和 61 年 12 月 23 日
		増築年月日	平成 12 年 3 月 21 日
		改修年月日	平成 25 年 3 月 19 日

## 南 支 署 (複合施設)



所在地	小牧市下小針中島二丁目 130 番地	建築延面積	3,506.22 m <sup>2</sup> 内 505.707 m <sup>2</sup> を使用
敷地面積	3,404.88 m <sup>2</sup>	電話番号	(0568) 71-1181
建築・構造	鉄筋コンクリート造 一部鉄骨造 4 階建 (1 階部分を使用)	FAX 番号	(0568) 71-3552
		建築年月日	平成 4 年 8 月 20 日

## 北 支 署 (複合施設)



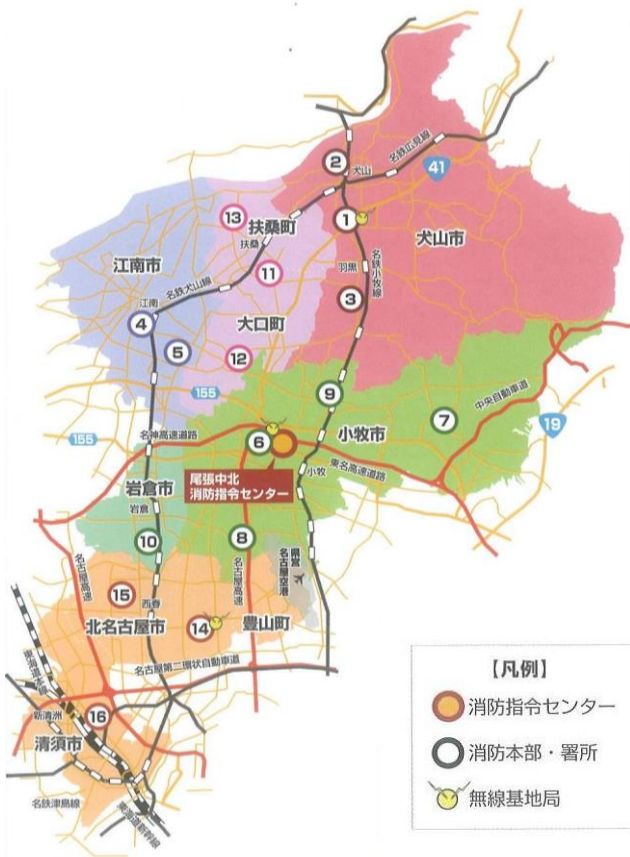
所在地	小牧市久保新町 60 番地	建築延面積	5,269.68 m <sup>2</sup> 内 531.58 m <sup>2</sup> を使用
敷地面積	4,224.6 m <sup>2</sup>	電話番号	(0568) 76-7222
建築・構造	鉄筋コンクリート造 一部鉄骨造4階建 (1・2階部分を使用)	FAX番号	(0568) 76-7488
		建築年月日	平成 8 年 4 月 1 日



# 尾張中北消防指令センター



所在地	小牧市安田町118番地	建築延面積	1,505.07㎡
敷地面積	1,330.01㎡	電話番号	(0568)72-0119
建築・構造	鉄骨造2階建	FAX番号	(0568)72-4140
		建築年月日	平成27年3月15日



- 【凡例】
- 消防指令センター
  - 消防本部・署所
  - 無線基地局

## ① 犬山市消防本部(消防署)

〒484-0066 犬山市大字五郎丸字下前田1  
TEL. 0568-65-0119

## ② 北出張所

〒484-0083 犬山市犬山字東古券 334-1  
TEL. 0568-61-0999

## ③ 南出張所

〒484-0888 犬山市大字羽黒新田字上島 38-15  
TEL. 0568-68-0119

## ④ 江南市消防本部(消防署)

〒483-8221 江南市赤童子町大堀70  
TEL. 0587-55-2258

## ⑤ 東分署

〒483-8116 江南市安良町八王子 121  
TEL. 0587-53-0818

## ⑥ 小牧市消防本部(消防署)

〒485-0014 小牧市安田町119  
TEL. 0568-76-0119

## ⑦ 東支署

〒485-0804 小牧市大字池之内 3428-2  
TEL. 0568-79-9011

## ⑧ 南支署

〒485-0051 小牧市下小針中島 2-130  
TEL. 0568-71-1181

## ⑨ 北支署

〒485-0006 小牧市久保新町 60  
TEL. 0568-76-7222

## ⑩ 岩倉市消防本部(消防署)

〒482-0015 岩倉市川井町北穴田119  
TEL. 0587-37-5333

## ⑪ 丹羽広域事務組合 消防本部(消防署)

〒480-0141 丹羽郡大口町上小口1-624  
TEL. 0587-95-5151

## ⑫ 大口出張所

〒480-0132 丹羽郡大口町秋田1-18-1  
TEL. 0587-95-0119

## ⑬ 扶桑出張所

〒480-0105 丹羽郡扶桑町大字南山名字仲畑119  
TEL. 0587-92-3100

## ⑭ 西春日井広域事務組合 消防本部(東消防署)

〒481-0014 北名古屋市長瀬木狭場15  
TEL. 0568-22-2511

## ⑮ 西春出張所

〒481-0033 北名古屋市長瀬西之保光明田 68  
TEL. 0568-24-0119

## ⑯ 西消防署

〒452-0933 清須市西田中山 88  
TEL. 052-409-2119

# 市 勢

(平成 30 年 4 月 1 日現在)

	人 口	世 帯
男	77,537 人	
女	75,407 人	66,587 世帯
計	152,944 人	

## 人口・世帯数の推移

年 別 \ 区 分	総 人 口	世 帯 数
平成 28 年 4 月 1 日	153,526 人	65,358 世帯
平成 29 年 4 月 1 日	153,335 人	65,849 世帯
平成 30 年 4 月 1 日	152,944 人	66,587 世帯

## 市一般会計予算額及び消防予算額

(単位：千円、%)

年度別 \ 区 分	市 予 算 額	消 防 予 算 額	構 成 比	備 考
平成 28 年度	53,238,000	1,547,599	2.9	当初予算額
平成 29 年度	51,420,000	1,662,330	3.2	〃
平成 30 年度	57,456,000	1,767,367	3.1	〃

# 「消防力の整備指針等」に対する充足率

(平成30年4月1日現在)

## [施設・人員]

	基 準	条 例 定 数	実 数	充 足 率
署 所	4	4	4	100
人 員	※1 225	154	※2 156	69.3

※1 整備台数に基づき算定した数値である。

※2 市役所危機管理課出向2名、尾張中北消防指令センター出向8名、名古屋市消防局出向1名、再任用職員2名含む。

## [消防車両]

	基 準	実 数	充 足 率
消防ポンプ自動車	8	7	87.5
はしご自動車	2	2	100
化学消防車	2	2	100
救急自動車	6	5	83.3
救急自動車(非常用)	1	1	100
救助工作車	1	1	100

※消防ポンプ自動車の不足分については、基準に含まれない水槽車で充足する。

## [消防水利]

	整 備 数				基 準	充 足 率
	消 火 栓	防 火 水 槽	その他の水利	合 計		
小 牧 市	1,040	297	33	1,370	1,673	81.9

※整備数は充足率算定上の数値であり、実際の水利数とは異なる。

種 別 管 区	消 火 栓					防 火 水 槽						プ ー ル	そ の 他	
	計	地 下 式		地 上 式		計	普 通			耐 震				
		単口	双口	単口	双口		計	40 <sub>㎡</sub> 未 <sub>○</sub> 満	40 <sub>㎡</sub>	計	40 <sub>㎡</sub>			100 <sub>㎡</sub>
消 防 署	547	487	57	3		93	68		68	25	23	2	10	河 川 ・ 池
東 支 署	449	440	9			93	40	2	38	53	52	1	9	
南 支 署	365	336	26	1	2	81	55	2	53	26	25	1	5	
北 支 署	368	346	20		2	70	42	1	41	28	27	1	6	
合 計	1,729	1,609	112	4	4	337	205	5	200	132	127	5	30	

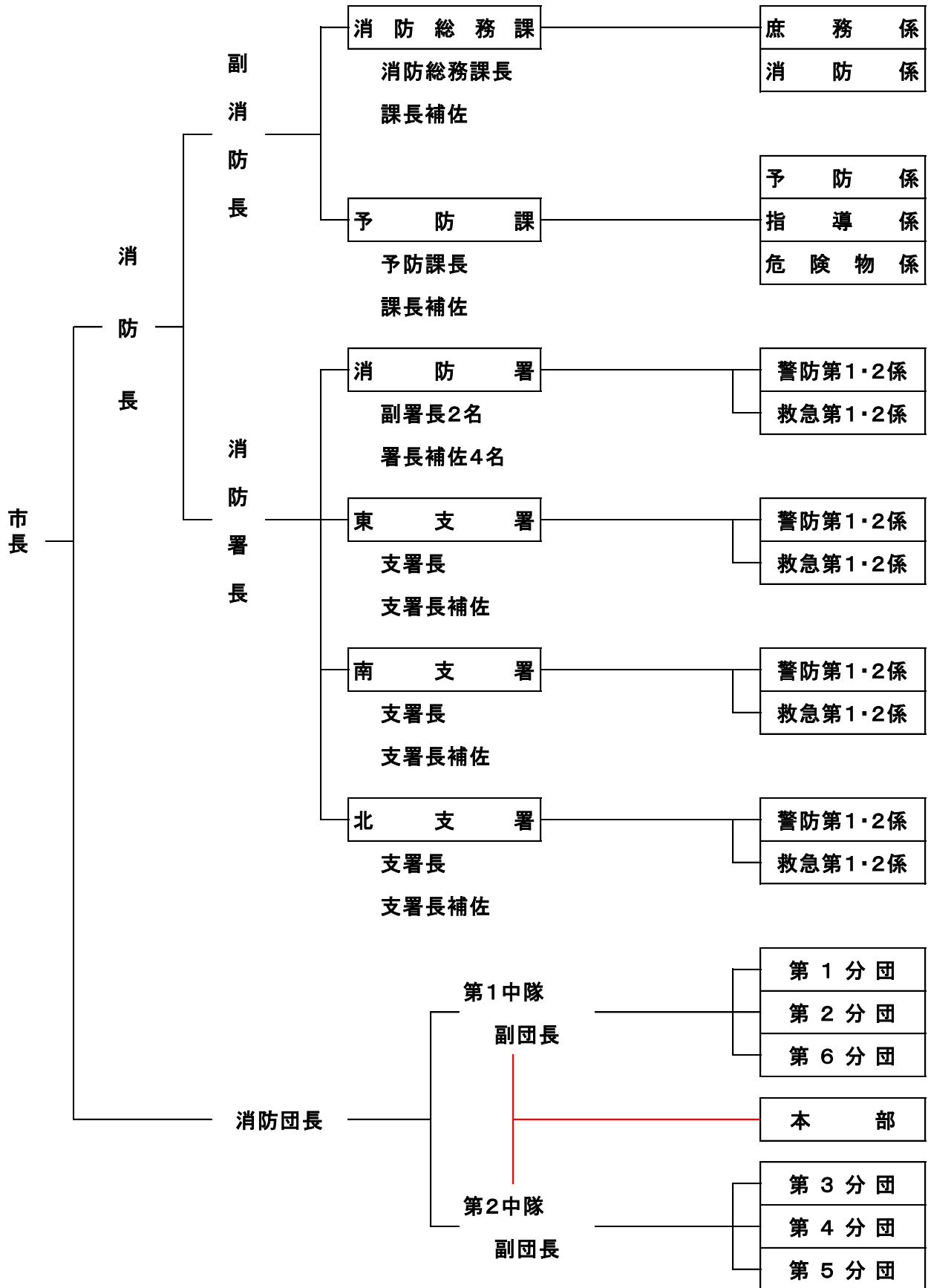
# 平成 29・30 年度 消防予算（当初予算）

（単位：千円）

目 節	平成 29 年度				平成 30 年度			
	計	1常備 消防費	2非常備 消防費	3消防 施設費	計	1常備 消防費	2非常備 消防費	3消防 施設費
1 報酬	5,878		5,878		6,295		6,295	
2 給料	594,368	594,368			602,277	602,277		
3 職員手当等	461,290	461,290			461,549	461,549		
4 共済費	206,456	206,456			214,472	214,472		
5 災害補償費	150		150		150		150	
7 賃金	0				0			
8 報償費	1,891	1,078	813		1,612	799	813	
9 旅費	12,270	2,908	9,276	86	12,136	2,889	9,212	35
11 需用費	79,084	66,956	8,928	3,200	111,191	105,703	3,638	1,850
12 役務費	32,818	31,277	1,429	112	30,229	28,780	1,331	118
13 委託料	131,250	118,204	1,246	11,800	170,586	158,037	1,237	11,312
14 使用料及び 賃借料	8,174	7,504	670		6,740	6,077	663	
15 工事請負費	5,000			5,000	30,200			30,200
16 原材料費	100	100			100	100		
18 備品購入費	62,770	12,192	1,330	49,248	54,877	23,222	655	31,000
19 負担金、補助及び 交付金	57,362	16,350	3,512	37,500	63,777	18,346	3,553	41,878
22 補償、補填及び 賠償金	1,961	100	100	1,761	200	100	100	
27 公課費	1,508	1,237	123	148	976	804	139	33
合計	1,662,330	1,520,020	33,455	108,855	1,767,367	1,623,155	27,786	116,426

# 消 防 組 織 図

(平成 30 年 4 月 1 日現在)

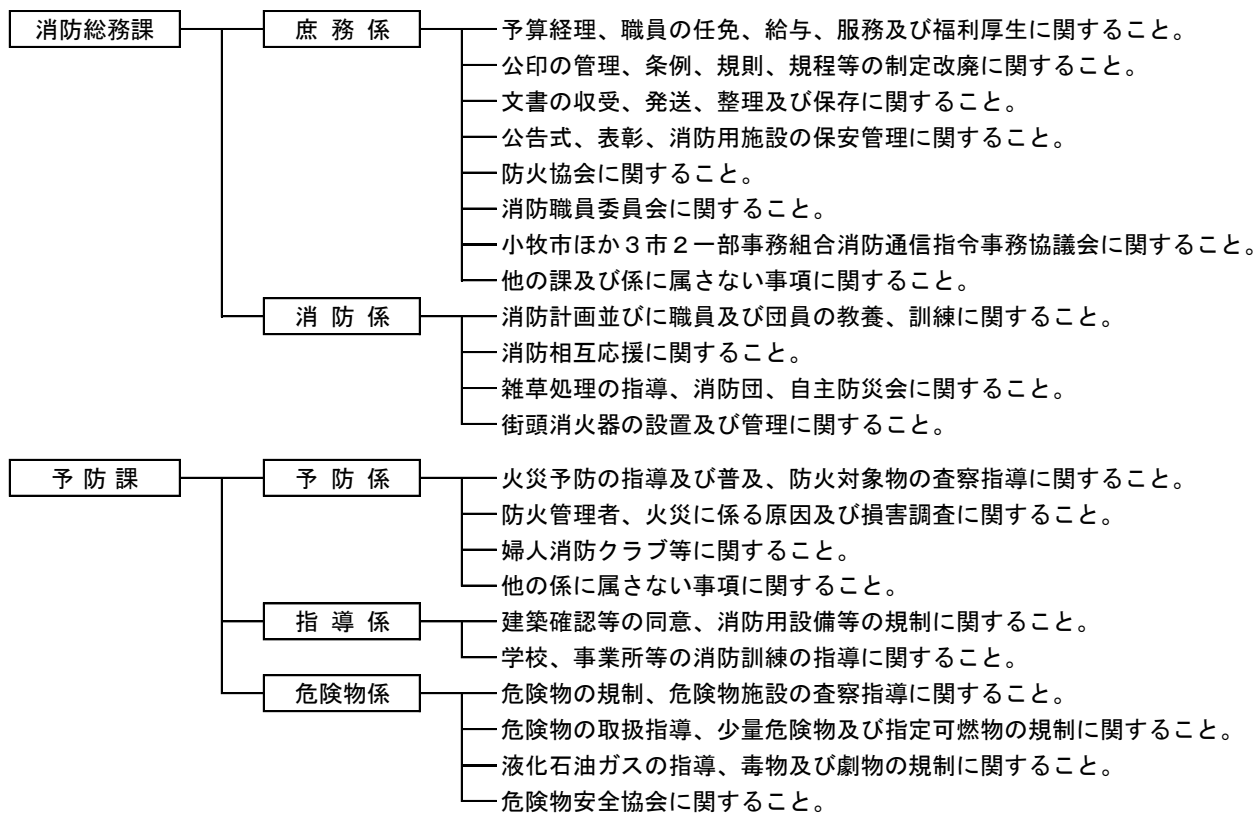




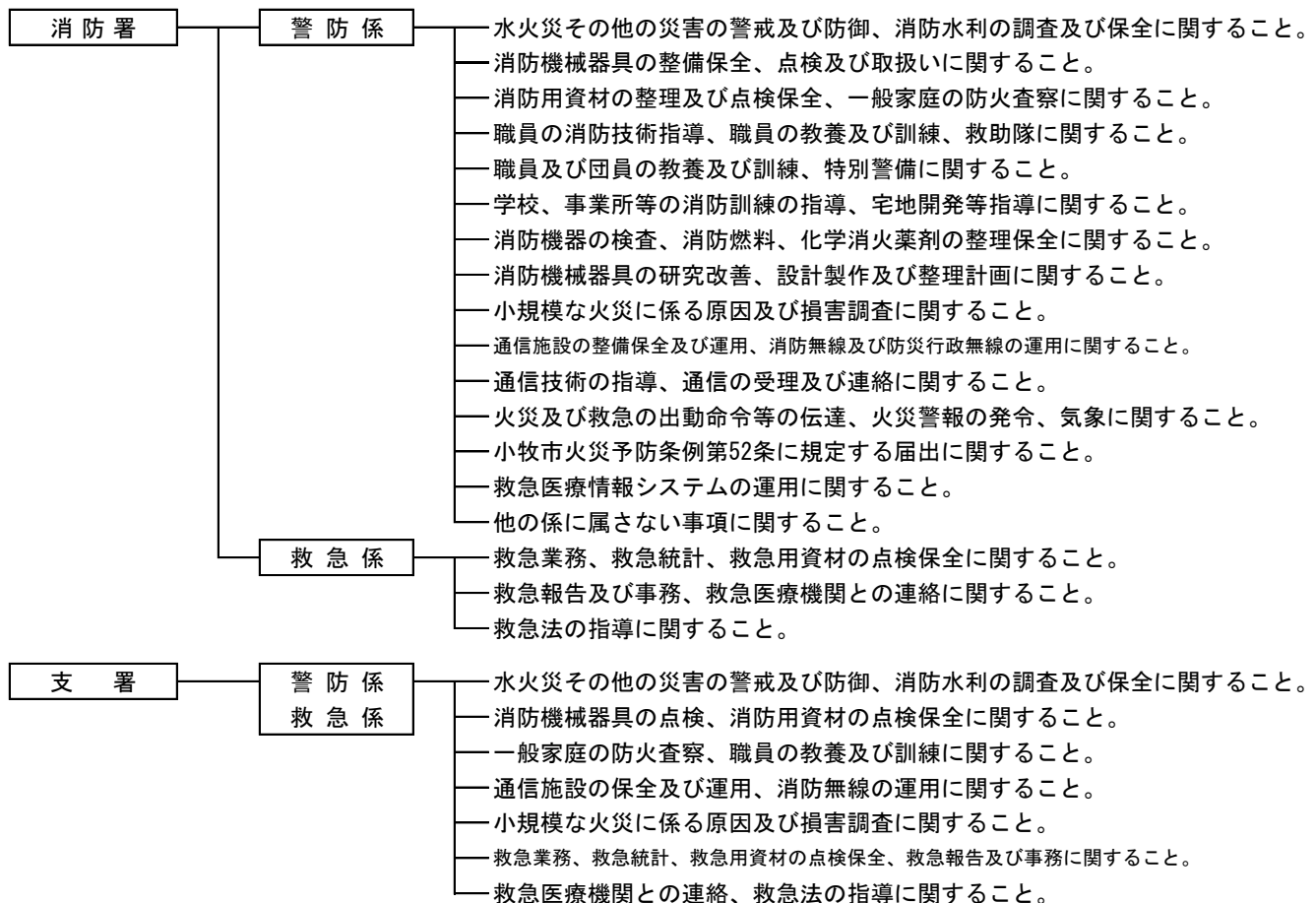
# 事 務 分 掌

(平成 30 年 4 月 1 日現在)

## 消防本部 (2 課)



## 消防署 (1 署 3 支署)



# 消防職員配置現勢

(平成30年4月1日現在)

階 級 区 分		消 防 監	司 令 長	司 令	司 令 補	士 長	副 士 長	消 防 士	消 防 士 長 (再任用職員)	計	
消 防 本 部	消 防 長	1								1	
	副 消 防 長		1							1	
	消 防 總 務 課	消 防 總 務 課 長		1							1
		課 長 補 佐			1						1
		庶 務 係				3	1				4
		消 防 係				2	2				4
		小 計	1	2	1	5	3				12
	予 防 課	予 防 課 長		1							1
		課 長 補 佐			1						1
		予 防 係				2	2				4
		指 導 係				3	1				4
		危 險 物 係				3					3
		小 計		1	1	8	3				13
消 防 署	消 防 署 長		1							1	
	消 防 署	副 署 長		2							2
		署 長 補 佐			4						4
		警 防 係				10	8	6	7	1	32
		救 急 係				6	3	3	2	1	15
		小 計		3	4	16	11	9	9	2	54
	東 支 署	支 署 長		1							1
		支 署 長 補 佐			1						1
		警 防 係				6	2	1	5		14
		救 急 係				6	3	1			10
		小 計		1	1	12	5	2	5		26
	南 支 署	支 署 長		1							1
		支 署 長 補 佐			1						1
		警 防 係				8	6	1	1		16
		救 急 係				2					2
		小 計		1	1	10	6	1	1		20
	北 支 署	支 署 長		1							1
支 署 長 補 佐				1						1	
警 防 係					10	4		2		16	
救 急 係					2					2	
	小 計		1	1	12	4		2		20	
出 向	市 役 所 危 機 管 理 課		1		1					2	
	名 古 屋 市 消 防 局				1					1	
	尾 張 中 北 消 防 指 令 セ ン タ ー		2		4	2				8	
	小 計		3		6	2				11	
合 計		1	12	9	69	34	12	17	2	156	

# 年齢別及び階級別消防職員数

(平成 30 年 4 月 1 日現在)

年 齢 \ 階 級	計	消防監	消 防 司令長	消 防 司 令	消 防 司令補	消 防 士 長	消 防 副士長	消防士	消 防 士 長 (再任用職員)
20 歳 未 満	2							2	
20 歳 以 上 25 歳 未 満	12							12	
25 歳 以 上 30 歳 未 満	15					2	10	3	
30 歳 以 上 35 歳 未 満	17					15	2		
35 歳 以 上 40 歳 未 満	16				2	14			
40 歳 以 上 45 歳 未 満	32				30	2			
45 歳 以 上 50 歳 未 満	24				24				
50 歳 以 上 55 歳 未 満	13		1	2	9	1			
55 歳 以 上 60 歳 未 満	23	1	11	7	4				
60 歳 以 上	2								2
合 計	156	1	12	9	69	34	12	17	2
平 均	41.3	59.0	56.5	56.1	45.7	35.0	28.3	22.6	62.5

※市役所危機管理課出向 2 名、名古屋市消防局出向 1 名、尾張中北消防指令センター出向 8 名含む

# 在 職 年 数

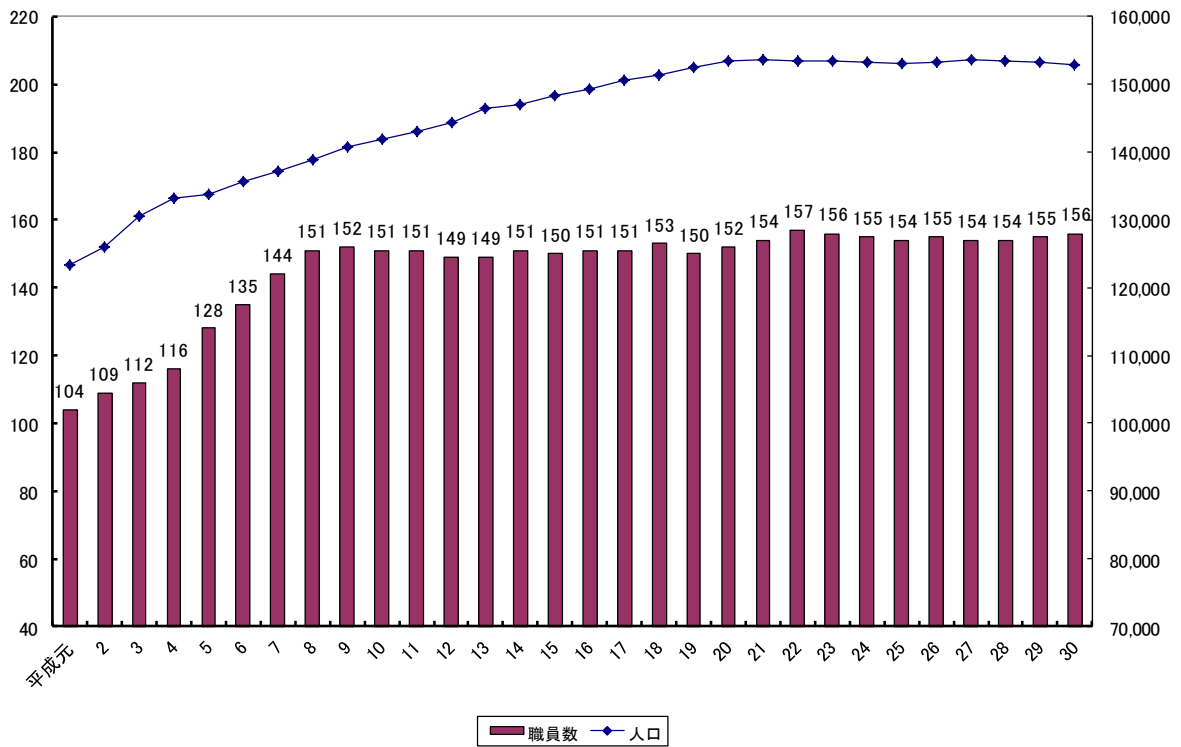
(平成 30 年 4 月 1 日現在)

年 数 \ 階 級	計	消防監	消 防 司令長	消 防 司 令	消 防 司令補	消 防 士 長	消 防 副士長	消防士	消 防 士 長 (再任用職員)
1 年 未 満	2							2	
1 年 以 上 5 年 未 満	14						2	10	2
5 年 以 上 10 年 未 満	20					7	8	5	
10 年 以 上 15 年 未 満	20				1	17	2		
15 年 以 上 20 年 未 満	13				6	7			
20 年 以 上 25 年 未 満	25				24	1			
25 年 以 上 30 年 未 満	24				22	2			
30 年 以 上 35 年 未 満	10		1	1	8				
35 年 以 上	28	1	11	8	8				
合 計	156	1	12	9	69	34	12	17	2
平 均	20.5	40.0	38.0	37.2	25.9	13.2	7.1	3.0	2.0

※市役所危機管理課出向 2 名、名古屋市消防局出向 1 名、尾張中北消防指令センター出向 8 名含む

# 30年間の人口・消防職員数の推移

(平成30年4月1日現在)



小牧市消防本部マスコットキャラクター まもるくん

# 消防吏員の教養状況 (平成25年度～29年度)

区分	研修名	平成25年度	平成26年度	平成27年度	平成28年度	平成29年度
合計		46	53	56	56	46
派遣 研究 修	消防大学校					
	上級幹部科	1				
	幹部科	1				
	警防科					
	救助科				1	1
	救急科	1	1			
	予防科			1		
	火災調査科		1		1	
	危険物科					
	自主防災組織コース				1	1
	救急救命士養成研修	2	2	2	2	1
	指導救急救命士養成研修		1		1	
	愛知県消防学校					
	初任科	4	3	3	3	3
	警防科	1	1	1	1	1
	予防査察科			1		1
	危険物科	1			1	
	火災調査科		1			
	救助科	4	3	3	1	4
	救助科	1	1	1	1	1
初級幹部科		1			1	
中級幹部科			1			
上級幹部科	1			1		
はしご自動車等運用科		1	1	1	1	
地震防災科	1	1	1	1	1	
小隊長科						
指揮隊科	1	1	1	1	1	
外傷講習	3	3	3	3	3	
その他						
日本救急医学会中部地方会	2	1	1	4	1	
救急コ・メディカルセミナー	8	8	8	8	8	
日本臨床救急医学会	1	1	1	1	1	
愛知県下高速道路消防連絡協議会	2	2	4	2	2	
全国救急隊員シンポジウム		1		1		
全国消防救助シンポジウム	1		1		1	
玉掛技能講習	1	1	1	1	1	
小型移動式クレーン運転技能講習	2	2	2	2	2	
酸素欠乏・硫化水素危険作業主任者講習	3	3	3	3	3	
危険物取扱者保安講習	1	2	2	2	2	
足場の組立等作業主任者講習	1		1		1	
特定化学物質等作業主任者講習		1		1		
特別管理産業廃棄物管理責任者講習	1	2	2	2	2	
消防救急緊急自動車運転技能講習	1	1	1	1	1	
救急救命処置範囲拡大追加講習		7	10	8	1	

# 消防吏員の資格等保有状況

(平成 30 年 4 月 1 日現在)

資格・免許等	保有者数 (人)	資格・免許等	保有者数 (人)
衛生管理者免状	18	救急救命士	39
消防設備士免状	24	救急 I・II 課程	45
危険物取扱者免状	88	救急標準課	31
第 2 種酸素欠乏危険作業主任者修了証	64	救急科	68
アセチレンガス溶接免許	22	応急手当指導員	143
アーク溶接修了証	19	足場の組立等作業主任者技能講習修了者	24
特定化学物質等作業主任者	19	玉掛技能免許	118
高圧ガス製造保安責任者	2	移動式クレーン修了証	76
特定高圧ガス取扱主任者(酸素)	20	大型自動車免許	141
3 級自動車整備士免許	1	電気工事士	2
2 級陸上特殊無線技士	103	特別管理産業廃棄物管理責任者	18
3 級陸上特殊無線技士	47	予防技術資格者	22



平成 2 9 年 3 月に日本特殊陶業株式会社から寄贈された消防署高規格救急自動車



平成 2 9 年 9 月に更新した北支署水槽付消防ポンプ自動車

# 消 防 車 両 一 覧 表

(平成 30 年 4 月 1 日現在)

区 別	登 録 番 号	車 名	年 型 式 式	馬 力 (ps)	経 過 年 数	備 考
消 防 本 部 ・ 消 防 署	水そう付消防ポンプ自動車	尾張小牧800 は 477	日野 ADG-GX7JGWA 改 平成 18 年	220	12	モリタ A-2 1.5kℓ(水)
	消防ポンプ自動車	尾張小牧800 せ 3702	日野 TKG-XZU640M 平成 26 年	150	4	モリタ A-2 0.6kℓ(水) CAFS
	化学消防車(Ⅱ型)	尾張小牧800 は 702	日野 LDG-FE7JGAA 平成 23 年	240	7	日本機械 A-2 0.7kℓ(泡) 1.5kℓ(水)
	水 ぞ う 車	尾張小牧800 は 616	日野 BDG-FR1APYA 平成 20 年	380	9	モリタ A-2 10kℓ(水)
	先端屈折式はしご自動車(35m)	尾張小牧800 は 567	UD FJ552LN 平成 19 年	400	10	
	救助工作車(Ⅱ型)	尾張小牧800 は 858	日野 LDG-FE7JGAA 平成 27 年	240	3	
	器 具 搬 送 車	尾張小牧800 せ 4570	日野 TKG-XZU720M 平成 28 年	130	2	
	救 急 自 動 車	尾張小牧800 せ 4983	トヨタ CBF-TRH226S 平成 29 年	151	1	
	救 急 自 動 車	尾張小牧800 せ 4174	ニッサン CBF-FPWGE50 改 平成 27 年	234	3	
	指 揮 車	尾張小牧830 ぬ 51	トヨタ CBF-TRH226S 平成 22 年	151	8	
	指 令 車	尾張小牧800 せ 4575	ニッサン DBA-C26 平成 28 年	150	2	
	広 報 2 号 車	尾張小牧800 せ 568	スバル CBA-BL5 平成 20 年	140	10	
	広 報 3 号 車	尾張小牧800 せ 220	ニッサン LC-VPE25 平成 19 年	120	10	
	広 報 4 号 車	尾張小牧800 せ 2960	トヨタ DBA-NCP58G 平成 24 年	109	5	
	広 報 5 号 車	尾張小牧800 す 7976	ニッサン LC-VPE25 平成 17 年	120	12	
	広 報 6 号 車	尾張小牧800 せ 3267	ニッサン CBF-VR2E26 平成 25 年	130	5	
	広 報 9 号 車	尾張小牧800 せ 943	トヨタ CBE-NCP51V 平成 20 年	109	9	
	連 絡 1 号 車	尾張小牧480 け 6614	ダイハツ EBD-S321V 平成 27 年	50	2	
	連 絡 2 号 車	尾張小牧40 ゆ 9925	ダイハツ US-S200V 平成 16 年	43	13	天然ガス車
	防 災 車	尾張小牧800 す 7883	トヨタ CBA-TRJ120W 平成 17 年	163	12	
起 震 車	尾張小牧800 す 9800	UD PB-BPR81AN 平成 19 年	130	11		



区 別		登 録 番 号	車 名	年 型 式 式	馬 力 (ps)	経 過 年 数	備 考
東 支 署	水そう付消防ポンプ自動車	尾張小牧800 は 653	日野	BDG-FE8JGWA 改 平成 21 年	240	8	モリタ A-2 2kℓ(水)
	消 防 ポ ン プ 自 動 車	尾張小牧800 せ 4977	日野	TKG-XZU640M 平成 29 年	150	1	モリタ A-2 0.6kℓ(水) CAFS
	水 そ う 車	尾張小牧800 は 468	日野	PK-FR2PPWA 改 平成 17 年	280	12	極東開発・吉谷機械A-2 10kℓ(水)
	はしご自動車(40m)	尾張小牧800 は 708	日野	LDG-PR1APBF 平成 23 年	380	6	
	救 急 自 動 車	尾張小牧800 せ 1175	ニッサン	CBF-FPWGE50 平成 21 年	240	9	
	救 急 自 動 車	尾張小牧800 せ 3683	ニッサン	CBF-FPWGE50 改 平成 26 年	234	4	非常用
	広 報 1 号 車	尾張小牧800 せ 4544	トヨタ	DBE-NCP165V 平成 28 年	100	2	
南 支 署	水そう付消防ポンプ自動車	尾張小牧800 は 621	日野	BDG-FE8JGWA 改 平成 21 年	240	9	日本機械 A-2 2kℓ(水)
	化学消防車(Ⅱ型)	尾張小牧800 は 890	日野	LDG-FE7JGAA 平成 28 年	220	2	モリタ A-2 0.25kℓ(泡) 2.05kℓ(水) CAFS
	救 急 自 動 車	尾張小牧800 せ 3186	ニッサン	CBF-FPWGE50 改 平成 24 年	234	5	
	広 報 7 号 車	尾張小牧800 す 9454	トヨタ	CBA-NCP58G 平成 18 年	109	11	
北 支 署	水そう付消防ポンプ自動車	尾張小牧800 は 799	日野	SDG-GX7JGAA 改 平成 26 年	220	4	モリタ A-2 1.5kℓ(水) CAFS
	水そう付消防ポンプ自動車	尾張小牧800 は 943	日野	LDG-FE7JKAA 平成 29 年	240	0	日本機械 A-2 5kℓ(水)
	救 急 自 動 車	尾張小牧800 せ 2244	ニッサン	CBF-FPWGE50 改 平成 23 年	234	7	
	広 報 8 号 車	尾張小牧800 せ 585	トヨタ	CBA-NCP58G 平成 20 年	109	10	
消 防 団	消 防 ポ ン プ 自 動 車 第 1 分 団	尾張小牧800 す 8722	日野	PD-XZU304E 平成 18 年	150	12	日本機械 A-2
	消 防 ポ ン プ 自 動 車 第 2 分 団	尾張小牧800 す 5624	三菱	KK-FE73EB 平成 15 年	132	14	モリタ A-2
	消 防 ポ ン プ 自 動 車 第 3 分 団	尾張小牧800 す 9805	日野	BDG-XZU304E 平成 19 年	150	11	日本機械 A-2
	消 防 ポ ン プ 自 動 車 第 4 分 団	尾張小牧800 せ 611	日野	BDG-XZU304E 平成 20 年	150	10	日本機械 A-2
	消 防 ポ ン プ 自 動 車 第 5 分 団	尾張小牧800 せ 1228	日野	BDG-XZU304E 平成 21 年	150	9	日本機械 A-2
	消 防 ポ ン プ 自 動 車 第 6 分 団	尾張小牧800 す 6977	日野	PD-XZU304E 平成 16 年	150	13	モリタ A-2

※化学車の(泡)は泡消火薬剤

※CAFS(圧縮空気泡消火装置)とは、圧縮空気を含んだ泡を放射する消火装置

# 消防相互応援協定等の状況

公共機関との締結

(平成 30 年 4 月 1 日現在)

協 定 名 称	協 定 関 係 市 町 村 等
消 防 相 互 応 援 協 定	名古屋市、春日井市、犬山市、江南市、小牧市、岩倉市、丹羽広域事務組合、西春日井広域事務組合
愛知県内広域消防相互応援協定	愛知県下市町村等
愛知県下高速道路における消防相互応援協定	名古屋市、豊橋市、岡崎市、一宮市、春日井市、豊川市、津島市、豊田市、小牧市、稲沢市、新城市、東海市、大府市、尾張旭市、岩倉市、豊明市、愛西市、長久手市、蟹江町、海部東部消防組合、尾三消防組合、西春日井広域事務組合、海部南部消防組合、衣浦東部広域連合
高速道路における消防相互応援協定（名神高速道路）	一宮市、小牧市、稲沢市、岩倉市、羽島市、大垣消防組合
中央自動車道路における消防相互応援協定	小牧市、多治見市
愛知県名古屋飛行場及びその周辺における消防活動に関する業務協定	名古屋市、春日井市、小牧市、西春日井広域事務組合、愛知県（名古屋空港事務所）
愛知県防災ヘリコプター支援協定	愛知県他各市町村等
消防相互応援協定に基づく境界付近の応援に関する覚書	春日井市、犬山市、江南市、小牧市、岩倉市、丹羽広域事務組合、西春日井広域事務組合
緊急消防援助隊	全国消防機関

関係機関（一部公共機関を含む）との協定

協 定 名 称	協 定 関 係 市 町 村 等
名古屋高速道路における 消防活動に関する覚書	名古屋高速道路公社
ＬＰガス災害対策に 関する業務協定書	瀬戸市、春日井市、犬山市、江南市、小牧市、尾張旭 市、岩倉市、丹羽広域事務組合、西春日井広域事務組 合、（一社）愛知県ＬＰガス協会尾張支部
小牧市消防本部と東邦瓦斯株式会社と の都市ガス災害対策に関する業務協約	東邦瓦斯株式会社
東邦ガス専用直通電話の 設置等に関する覚書	東邦ガス株式会社
小牧市消防協力隊の地域応援 に 関 す る 協 定	三菱重工業株式会社名古屋誘導推進システム製作所 日本碍子株式会社小牧事業所 三ツ星ベルト株式会社名古屋工場 日本特殊陶業株式会社小牧工場 住友理工株式会社
鉄道災害時における安全対策 に 関 す る 覚 書	愛知県消防長会、東海旅客鉄道株式会社、日本貨物鉄 道株式会社東海支部、名古屋臨海鉄道株式会社、衣浦 臨海鉄道株式会社、愛知環状鉄道株式会社、株式会社 東海交通事業、名古屋臨海高速鉄道株式会社、名古屋 鉄道株式会社、近畿日本鉄道株式会社、名古屋市交通 局、豊橋鉄道株式会社、名古屋ガイドウェイバス株式 会社、愛知高速交通株式会社
新幹線災害時における消防関係と鉄道事業所との 連携に関する覚書	愛知県消防長会、東海旅客鉄道株式会社
岐阜県立多治見病院 DMERC に関わる 相互応援協定書	岐阜県立多治見病院
小牧市ほか 3 市 2 一部事務組合 消防通信指令事務協議会規約	犬山市、江南市、小牧市、岩倉市、丹羽広域事務組合、 西春日井広域事務組合
医師派遣用緊急自動車の運用に 関する協定書	小牧市病院事業
エボラ出血熱疑似患者等の移送に 関する申合せ書	愛知県春日井保健所