

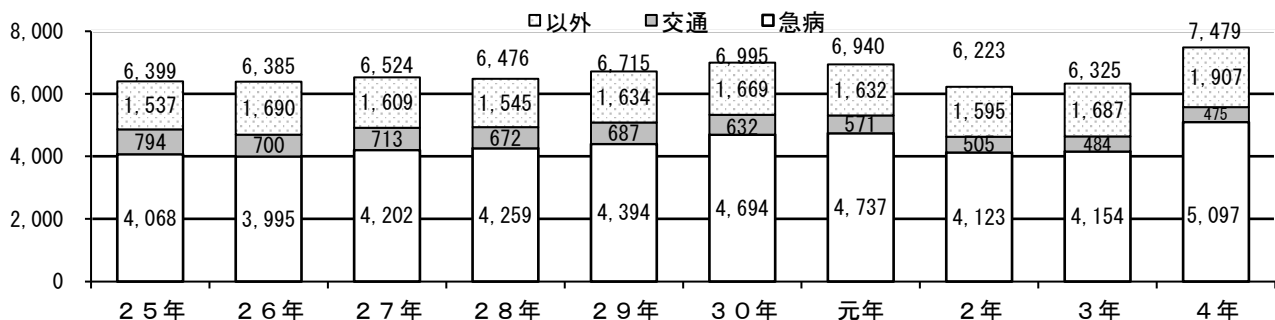
年別救急出動件数

(平成25年～令和4年)

事故種別 年別	出動件数	火災	自然災害	水難事故	交通事故	労働災害	運動競技	一般負傷	加害	自損行為	急病	その他				
												小計	転院搬送	医師搬送	資輸機材等送	その他
25年	6,399 (35)	38		2	794 (27)	147	36	701	38	62	4,068 (8)	513	409		8	96
26年	6,385 (45)	42 (1)			700 (23)	171 (2)	59	750	27	64 (2)	3,995 (16)	577 (1)	453 (1)	1	7	116
27年	6,524 (38)	30 (1)			713 (25)	131 (1)	75	741 (2)	24	65	4,202 (8)	543 (1)	410	1	1	131 (1)
28年	6,476 (42)	28 (2)		1	672 (29)	129	48	752	31	55	4,259 (10)	501 (1)	367		1	133 (1)
29年	6,715 (37)	25	2		687 (26)	146 (2)	70	795 (1)	21	67	4,394 (8)	508	355	2	4	147
30年	6,995 (37)	23	3	1	632 (27)	186	55	789	17	53	4,694 (7)	542 (3)	379		16	147 (3)
元年	6,940 (33)	26 (1)		1	571 (19)	145	42	779 (1)	21	78 (1)	4,737 (10)	540 (1)	406		15	119 (1)
2年	6,223 (15)	20		4	505 (12)	148	31	811	20	49	4,123 (3)	512	359		19	134
3年	6,325 (23)	24			484 (17)	146	36	822	19	51	4,154 (6)	589	409		27	153
4年	7,479 (26)	14	1	1	475 (16)	155	43	982	17	66	5,097 (9)	628	394		17	217 (1)

※ () 内は、高速道路出動件数 (令和4年中出動件数 中央道6件・東名3件・名神14件・名古屋高速3件)

救急出動件数の推移 (平成25年～令和4年)



救急支援出動件数 (平成30年～令和4年)

	平成30年	令和元年	令和2年	令和3年	令和4年
救急出動件数 (救急車)	6,995	6,940	6,223	6,325	7,479
救急支援出動件数 (消防車)	2,177	2,109	1,806	1,692	2,030
割合 (%)	31.1	30.4	29.0	26.8	27.1

年齢別搬送人員

(令和4年中)

種別 年齢・性別		合計	火災	自然災害	水難事故	交通事故	労働災害	運動競技	一般負傷	加害	自損行為	急病	その他
合計	男	3,627	4	1		272	131	34	405	5	24	2,542	209
	女	3,081				167	22	10	507	6	27	2,153	189
	計	6,708	4	1		439	153	44	912	11	51	4,695	398
新生児 (生後28日未満)	男	17										2	15
	女	11										3	8
	計	28										5	23
乳幼児 (生後28日～6歳)	男	187				4			54			120	9
	女	138				1			35			97	5
	計	325				5			89			217	14
少年 (7歳～17歳)	男	171				25		32	25	1		83	5
	女	106				11		7	15			67	6
	計	277				36		39	40	1		150	11
成人 (18歳～64歳)	男	1,307	4	1		192	109	2	79	1	19	847	53
	女	910				102	18	3	52	4	19	640	72
	計	2,217	4	1		294	127	5	131	5	38	1,487	125
高齢者 (65歳以上)	男	1,945				51	22		247	3	5	1,490	127
	女	1,916				53	4		405	2	8	1,346	98
	計	3,861				104	26		652	5	13	2,836	225

傷病程度別搬送人員

(令和4年中)

種別 程度別		合計	火災	自然災害	水難事故	交通事故	労働災害	運動競技	一般負傷	加害	自損行為	急病	その他
死亡	95	1							6		8	80	
重症	542	1			4	14	1	20			8	421	73
中等症	3,551	2	1		126	67	13	427	5	17		2,597	296
軽症	2,520				309	72	30	459	6	18		1,597	29
その他													
合計	6,708	4	1		439	153	44	912	11	51		4,695	398

1. 死亡……初診時において死亡が確認されたもの
2. 重症……傷病の程度が3週間以上の入院加療を必要とするもの
3. 中等症……傷病の程度が入院加療を必要とし、その期間が3週間未満のもの
4. 軽症……傷病の程度が入院加療を必要としないもの
5. その他……診察拒否等、医師の診断がないもの

医療機関別傷病程度

(令和4年中)

搬送先医療機関名		傷病程度(搬送人員)	合計	死亡	重症	中等症	軽症	その他
市内	救急告示	小牧市民病院	3,471	58	323	1,859	1,231	
		小牧第一病院	354		1	129	224	
	非告示	その他の市内医療機	19			10	9	
市外	救急告示	春日井市民病院	1,086	23	62	672	329	
		さくら総合病院	1,277	13	110	557	597	
		その他の市外医療機関	472	1	44	308	119	
	非告示	等	29		2	16	11	
合計			6,708	95	542	3,551	2,520	

過去5年間の救急救命士の運用に関する統計表

(平成30年～令和4年)

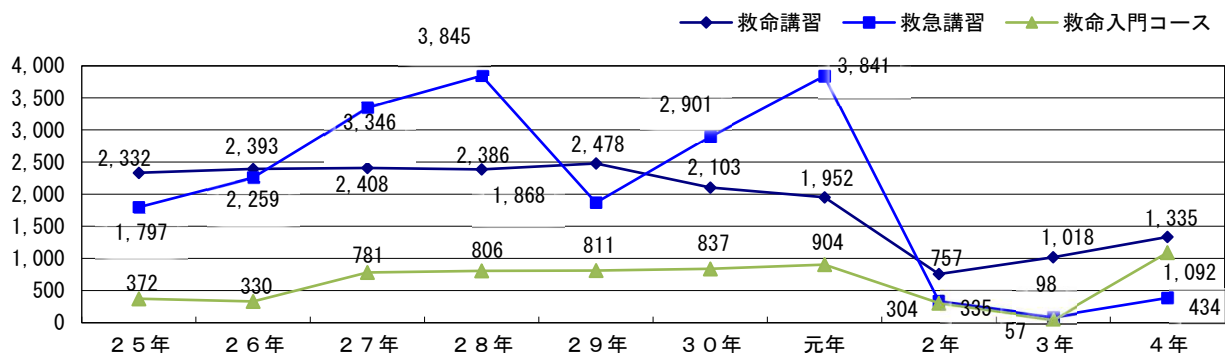
		平成30年	令和元年	令和2年	令和3年	令和4年
救急出動件数		6,995	6,940	6,223	6,325	7,479
救急搬送人員		6,578	6,508	5,810	5,838	6,708
運用救急救命士数		33	33	34	34	33
救急救命士出動件数		6,995	6,940	6,223	6,325	7,479
救急救命士搭乗率		100%	100%	100%	100%	100%
特定行為実施傷病者数		116	125	103	111	118
特定行為	器具による気道確保	93	100	89	104	109
	静脈路確保	28	43	26	25	24
	薬剤投与	26	35	23	24	18
	心肺機能停止前の静脈路確保	4	9	3	5	4
	低血糖発作への静脈路確保及びブドウ糖投与	12	9	5	2	4

※運用救急救命士数は、暦年中に1日でも運用していれば数値に計上する。

※特定行為実施傷病者数は、実施途中で中止した場合は計上しない。

※特定行為は、傷病者1人に対して重複して行う場合がある。

救命講習等受講者数 (平成25年～令和4年)

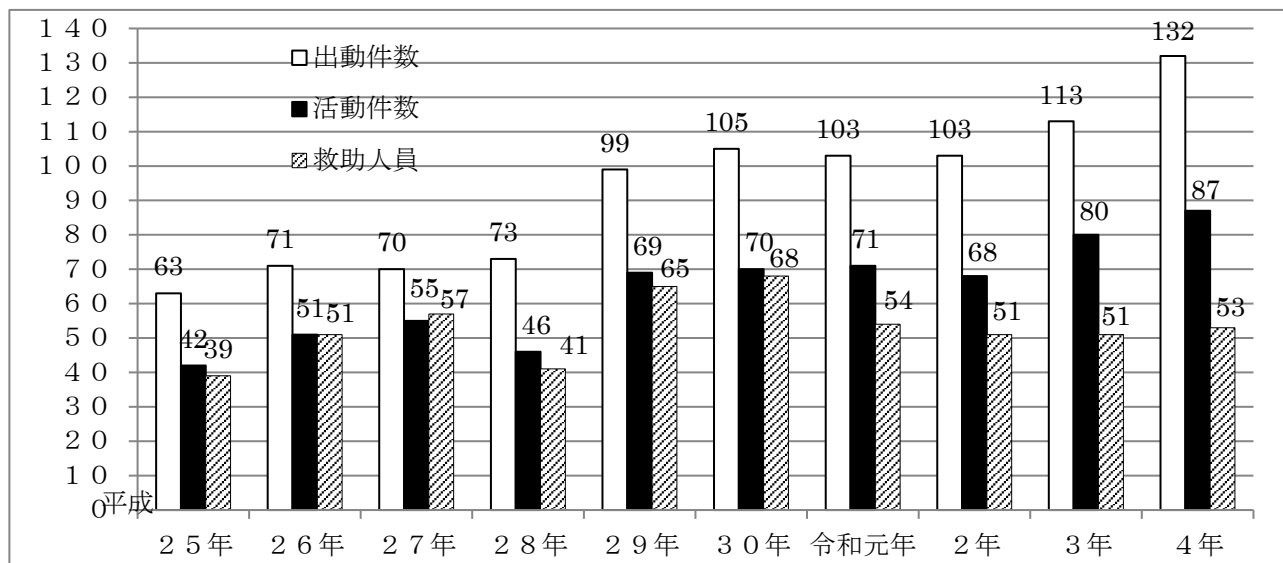


※ 救命講習とは、国の要綱に準拠した講習時間とカリキュラムで行うもの(上級及び普通)

※ 救命入門コースも国の要綱に準拠した講習時間とカリキュラムで行うものであるが、胸骨圧迫とAEDの使い方を習得することを目的に短時間で行うもの

※ 救急講習とは、救命講習及び救命入門コースの要件を満たさないもの

救助件数・救助人員 (平成25年～令和4年)



事故種別		25年	26年	27年	28年	29年	30年	令和元	2年	3年	4年
火災	出動件数	4	4	5	1		1	2	5	2	2
	活動件数	4	4	5	1		1	2	5	2	2
	救助人員	3	1				1	1		5	1
交通事故	出動件数	39 (3)	31 (5)	25 (3)	30 (4)	45 (7)	33 (7)	24 (10)	33 (3)	39 (5)	18 (3)
	活動件数	25 (2)	24 (4)	17 (2)	16 (4)	29 (4)	21 (2)	14 (4)	22 (3)	25 (3)	10 (2)
	救助人員	24 (3)	31 (8)	25 (4)	21 (6)	29 (4)	26 (2)	16 (6)	24 (4)	27 (3)	11 (3)
水難事故	出動件数	4			2	1	1	2	7	1	2
	活動件数	3			2	1	1	2	3	1	2
	救助人員	3			2	1	1	1	2	1	1
風水害等 自然災害	出動件数										
	活動件数										
	救助人員										
機械等に よる事故	出動件数	2	5		1	3			2	2	2
	活動件数	1	3		1	3			1		1
	救助人員	1 (3)	3		1	3			1		1
建物等に よる事故	出動件数	8 (1)	11	27	28	34	37	43	43	40	54
	活動件数	5 (8)	8	25	21	26	28	39	32	34	43
	救助人員	4	6	25	14	21	29	30	22	25	29
ガス及び 酸欠事故	出動件数		2 (1)			2	2	1		1	
	活動件数	1	1			1	1				
	救助人員	1	1			1	1				
破裂事故	出動件数										
	活動件数										
	救助人員										
その他の 事故	出動件数	6 (18)	18	13	11	1	31	31	13	28	54
	活動件数	4 (1)	11	8	5	9	18	14	5	18	29
	救助人員	4	9	7	3	10	10	6	2	5	10
合計	出動件数	63 (7)	71 (6)	70 (3)	73 (4)	99 (7)	105 (7)	103 (10)	103 (3)	113 (5)	132 (3)
	活動件数	42 (5)	51 (4)	55 (2)	46 (4)	69 (4)	70 (2)	71 (4)	68 (3)	80 (3)	87 (2)
	救助人員	39 (5)	51 (8)	57 (4)	41 (6)	65 (4)	68 (2)	54 (6)	51 (4)	63 (3)	53 (3)

※ () は当該数値のうち高速道路上の事故

救助出動状況

車両・人員数

(令和4年中)

事故種別 区分	火災		交通事故	水難事故	自然災害 風水害等	機械による 事故	建物等による 事故	酸欠事故	ガス及び 破裂事故	その他の 事故	合計
	建物	建物以外									
出動件数(件)	2		18 (3)	2		2	54			54	132 (3)
出動車両(台)	17		76 (13)	8		12	206			211	530 (13)
出動人員(人)	64		252 (39)	26		26	652			700	1,720 (39)
活動人員(人)	31		115 (27)	26		13	392			298	875 (27)

※ () は当該数値のうち高速道路上の事故

発生場所別件数

(令和4年中)

事故種別 発生場所	火災		交通事故	水難事故	自然災害 風水害等	機械による 事故	建物等による 事故	酸欠事故	ガス及び 破裂事故	その他の 事故	合計
	建物	建物以外									
屋内	住居	2					52			35	89
	その他の屋内					2				1	3
屋外	高速自動車国道		3								3
	その他の道路		14	1						3	18
	内水面			1						1	2
	外水面										
	山岳										
	その他の屋外			1				1			13
地下											
その他							1			1	2
計	2		18	2		2	54			54	132