

火災件数及び損害額の推移

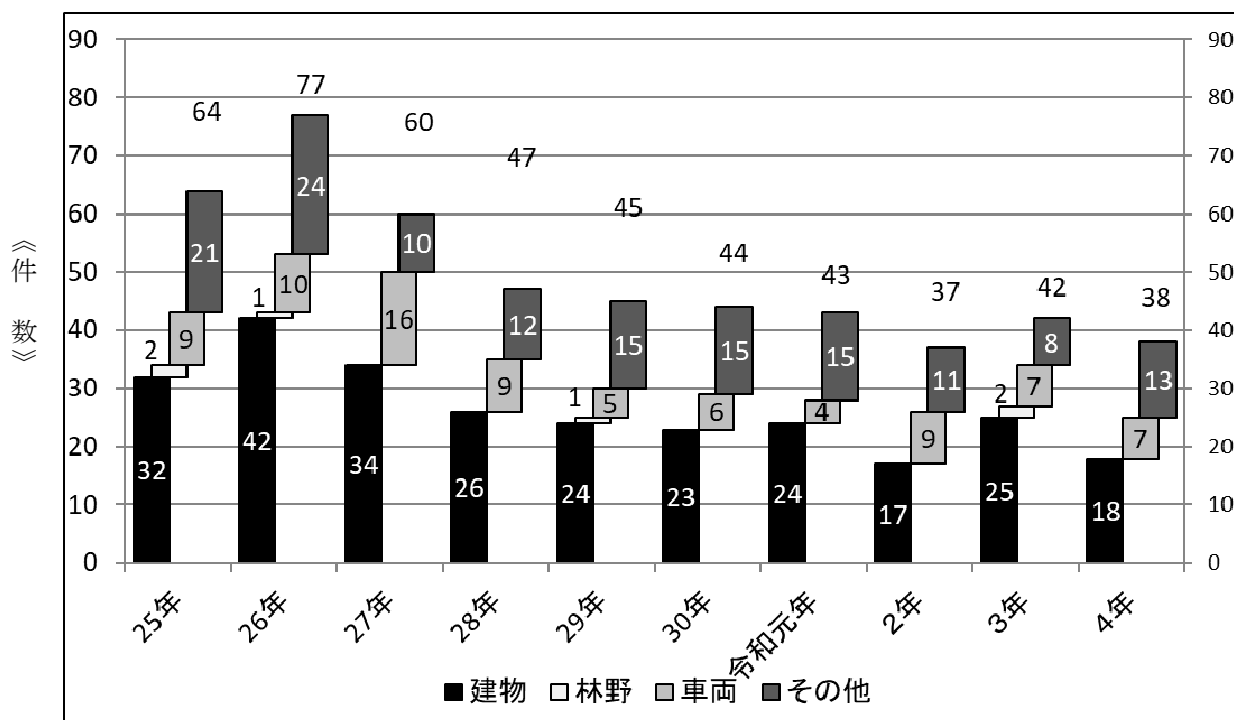
(平成 25 年～令和 4 年)

区分 年別	火災件数 (件)	火災件数内訳				損害額 (千円)	死者		負傷者
		建物	林野	車両	その他		48 時間	30 日	
平成 25 年	64	32	2	9	21	150,030			27
26 年	77	42	1	10	24	92,836			17
27 年	60	34		16	10	71,777	3		12
28 年	47	26		9	12	20,325			8
29 年	45	24	1	5	15	108,131	2		7
30 年	44	23		6	15	795,661	1		6
令和元年	43	24		4	15	26,265	1		10
2 年	37	17		9	11	83,167	3		7
3 年	42	25	2	7	8	462,766			10
4 年	38	18		7	13	28,818	1		4

※30 日死者とは火災に起因する原因により、48 時間を経過して 30 日以内に亡くなった方。
負傷者に 30 日死者含む。

火災種別と推移

(平成 25 年～令和 4 年)



《年 別》

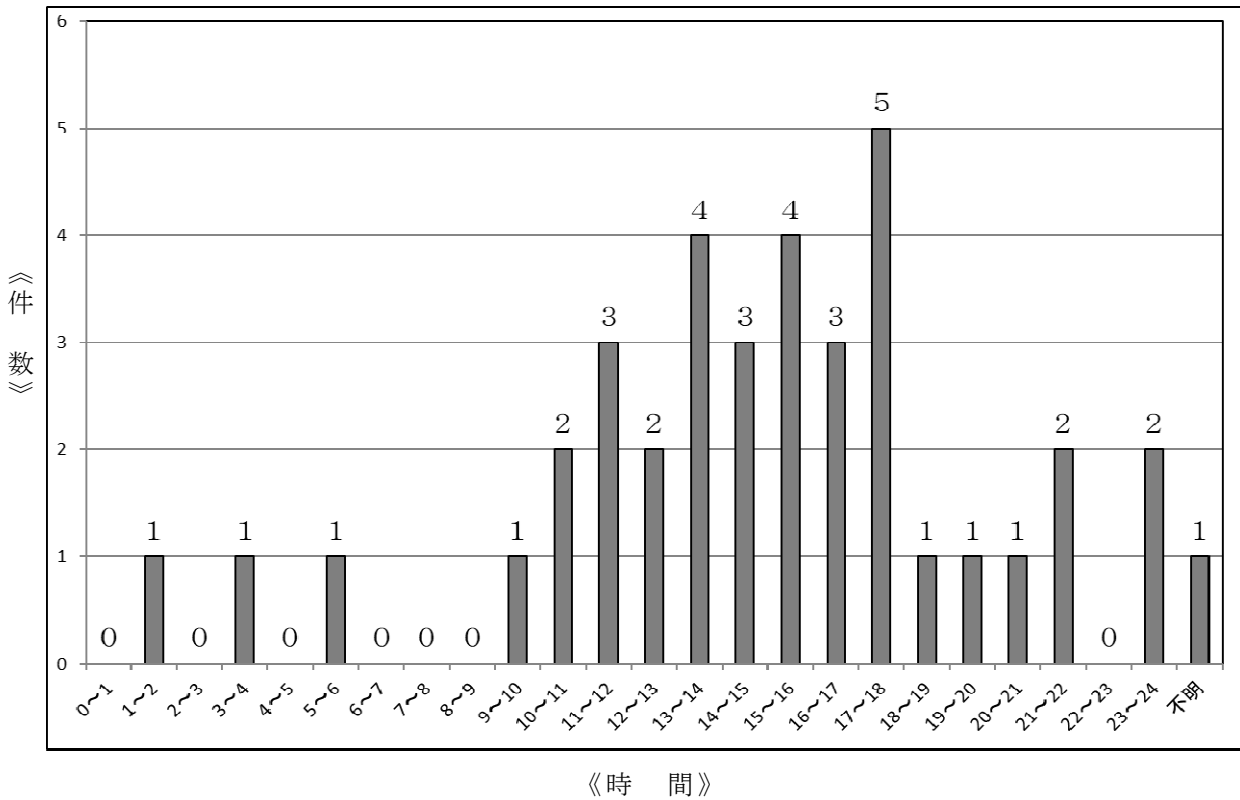
月別火災状況

(令和4年中)

		1月	2月	3月	4月	5月	6月	7月	8月	9月	10月	11月	12月	計
出火件数	建物			3	3	3	1	2	1	2		1	2	18
	林野													
	車両			1		2			1	2	1			7
	船舶													
	航空機													
	その他	1		3	3	1	2			1		1	1	13
	計	1		7	6	6	3	2	2	5	1	2	3	38
焼損棟数	全焼				1	1								2
	半焼			1										1
	部分焼				1	1		1	1					4
	ぼや			2	3	1	1	1		2		1	2	13
	計			3	5	3	1	2	1	2		1	2	20
焼損面積	建物床面積(m ²)			19	167	68			10					264
	建物表面積(m ²)				93			11						104
	林野(a)													
死者負傷者	死者(48h)								1					1
	死者(30日)													
	負傷者				2	1				1				4
り災世帯数	全損				1	1								2
	半損							1						1
	小損				9	1			1				1	12
	計				10	2		1	1				1	15
り災人員				17	3		2	1					5	28
損害額(単位千円)	建物			3,634	12,132	5,438	33	624	1,137	11			357	23,366
	林野													
	車両			1,600		100			3,193	120	125			5,138
	船舶													
	航空機													
	その他(爆発を含む)	230				2	4		40	38				314
	計	230		5,234	12,132	5,540	37	624	4,370	169	125		357	28,818

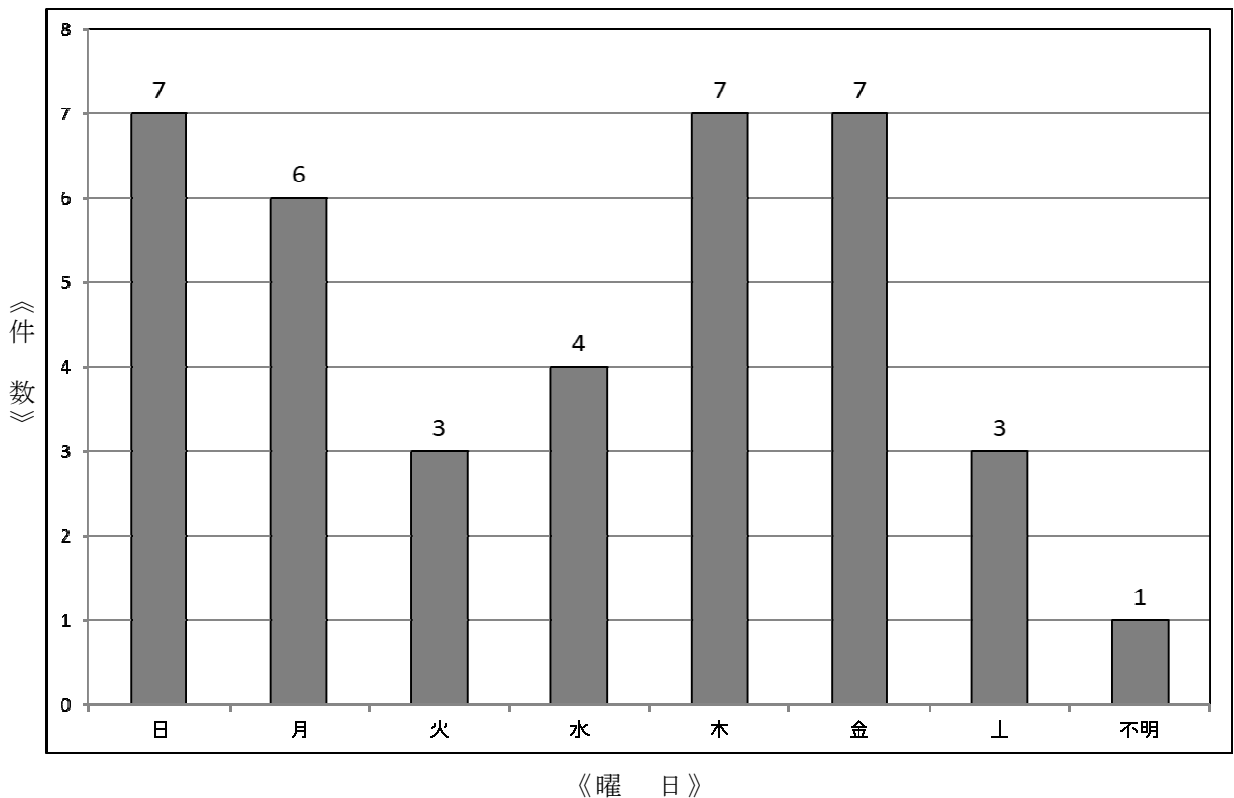
時間別出火件数

(令和4年中)



曜日別出火件数

(令和4年中)



火元建物用途別火災状況

(令和4年中)

建物用途	出火件数	焼損棟数					焼損面積		死者負傷者		り災世帯数				り災人員	損害額 (千円)
		計	全焼	半焼	部分焼	ぼや	床面積 (㎡)	表面積 (㎡)	死者	負傷者	計	全損	半損	小損		
合計	18	20	2	1	4	13	264	104	1	3	15	2	1	12	28	23,366
住宅	3	5	1		1	3	167	11		2	11	1	1	9	23	12,302
共同住宅	3	3			2	1	63	1	1	1	4	1		3	5	6,464
工場	7	7			1	6		92								863
倉庫	2	2	1	1			34									3,694
事務所	2	2				2										10
複合用途 (特定)	1	1				1										33

覚知方法別出火件数

(令和4年中)

総数	火災報知 専用電話 (固定電話)	火災報知 専用電話 (携帯電話)	加入電話	駆け付け 通報	事後聞知	その他
38	5	22	4		6	1

出火原因別損害額状況

(令和4年中)

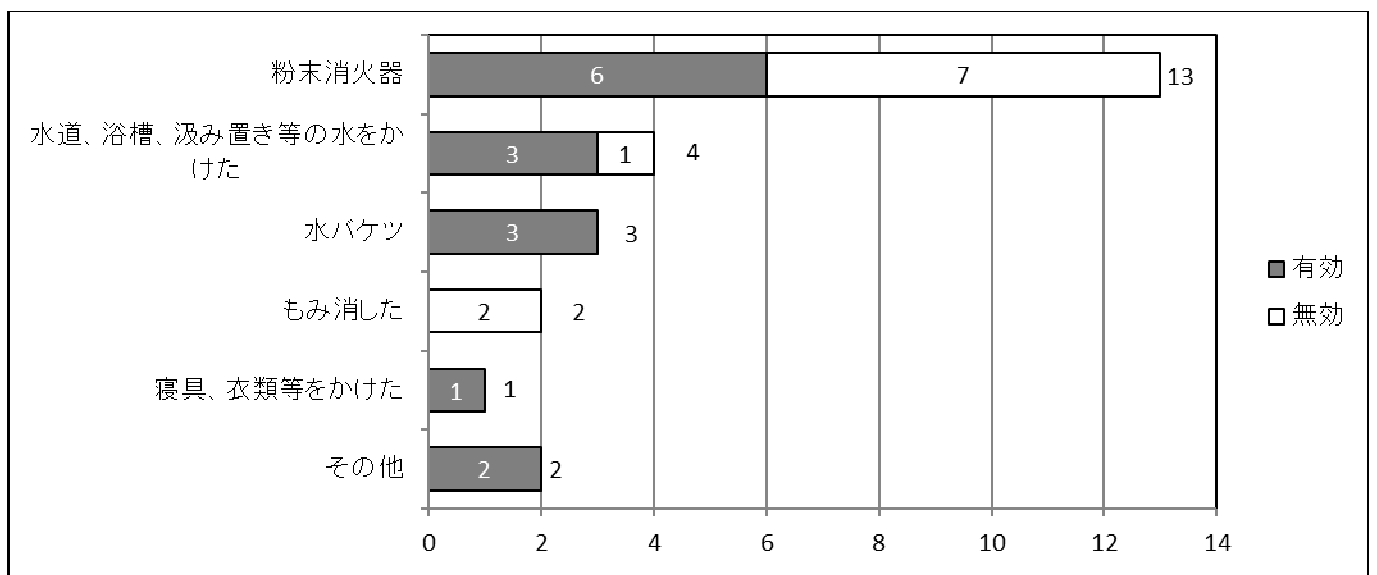
	建物		車両	林野	その他	計	損害額 (千円)
		住宅					
たばこ	4	2			4	8	6,567
こんろ	2	2				2	20
焼却炉	2				1	3	3,732
煙突・煙道					1	1	
電気装置	1					1	47
電灯・電話等の配線					1	1	2
配線器具	1	1				1	11,785
火あそび					1	1	
溶接機・切断機	2					2	350
火入れ					2	2	
放火	1				2	3	230
放火の疑い					1	1	
その他	5	1	5			10	2,752
不明・調査中			2			2	3,333
計	18	6	7	0	13	38	28,818

※住宅に併用住宅及び共同住宅を含む。

初期消火の実施状況

火災件数38件のうち、初期消火が行われた火災は25件ありましたが、そのうち初期消火の対応方法として、最も多かったのが「粉末消火器」の13件で、全体の52%を占めています。

(令和4年中)

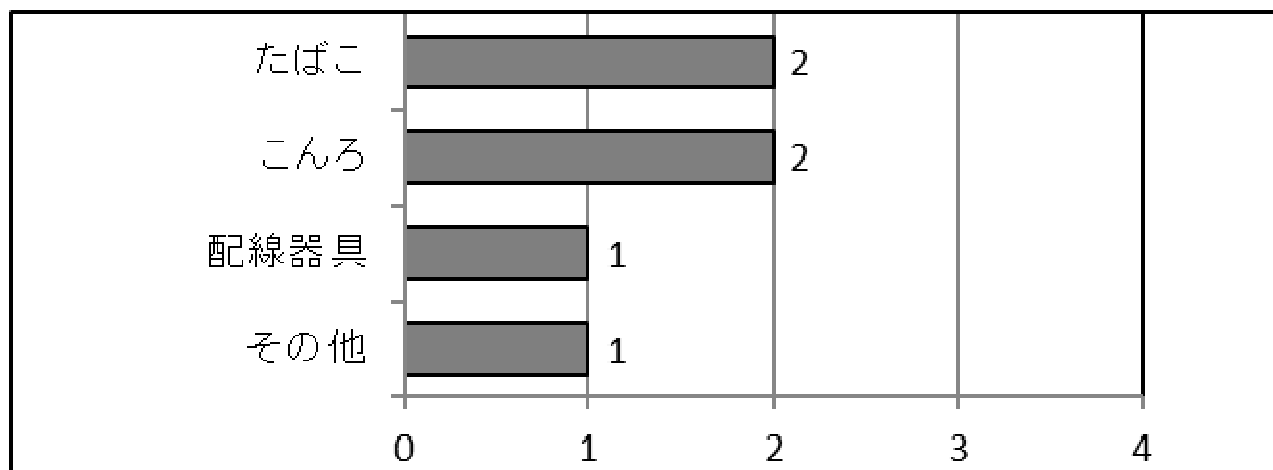


※その他は、地上式消火栓、ペットボトルのお茶で初期消火したものの。

住宅火災における出火原因

住宅火災（住宅、併用住宅及び共同住宅）6件の出火原因をみますと、「たばこ」が2件、「こんろ」が2件、「配線器具」、「その他」がいずれも1件となっています。

（令和4年中）



住宅用火災警報器の設置状況

住宅火災6件のうち、住宅用火災警報器を設置していなかった住宅等は1件で、負傷者は2人でした。

住宅用火災警報器を設置していた住宅等は4件で、負傷者は1人で、死者が1人発生しました。

（令和4年中）

	住宅用火災警報器								自動火災報知設備		
	設置	損害額	死者	負傷者	未設置	損害額	死者	負傷者	損害額	死者	負傷者
住宅	2	517			1	11,785		2			
併用住宅											
共同住宅	2	6,445	1	1					1	19	
計	4	6,962	1	1	1	11,785		2	1	19	

（損害額単位：千円）

街 頭 消 火 器

市内設置本数 4,323本

(令和5年4月1日現在)

設置年度	設置本数 (本)	総 計 (本)	設置年度	設置本数 (本)	総 計 (本)
S 5 4	2 0 5	2 0 5	H 1 5	1 0	4, 2 4 5
S 5 5	5 1 1	7 1 6	H 1 6	1 0	4, 2 5 5
S 5 6	4 5 1	1, 1 6 7	H 1 7	1 0	4, 2 6 5
S 5 7	2 7 5	1, 4 4 2	H 1 8	1 0	4, 2 7 5
S 5 8	5 1 0	1, 9 5 2	H 1 9	1 0	4, 2 8 5
S 5 9	5 3 0	2, 4 8 2	H 2 0	2 0	4, 3 0 5
S 6 0	4 4 6	2, 9 2 8	H 2 1	1 0	4, 3 1 5
S 6 1	2 1 0	3, 1 3 8	H 2 2		4, 3 1 5
S 6 2	5 0	3, 1 8 8	H 2 3	8	4, 3 2 3
S 6 3	4 6	3, 2 3 4	H 2 4	- 1 1	4, 3 1 2
H 元	6 5	3, 2 9 9	H 2 5	1 3	4, 3 2 5
H 2	1 0 3	3, 4 0 2	H 2 6	- 1	4, 3 2 4
H 3	8 4	3, 4 8 6	H 2 7	5	4, 3 2 9
H 4	7 8	3, 5 6 4	H 2 8	2	4, 3 3 1
H 5	1 5 4	3, 7 1 8	H 2 9	- 1	4, 3 3 0
H 6	1 4 3	3, 8 6 1	H 3 0	8	4, 3 3 8
H 7	9 0	3, 9 5 1	R 元	1	4, 3 3 9
H 8	9 0	4, 0 4 1	R 2	- 8	4, 3 3 1
H 9	4 3	4, 0 8 4	R 3	- 6	4, 3 2 5
H 1 0	4 7	4, 1 3 1	R 4	- 2	4, 3 2 3
H 1 1	5 0	4, 1 8 1			
H 1 2	2 5	4, 2 0 6			
H 1 3	9	4, 2 1 5			
H 1 4	2 0	4, 2 3 5			

火災における使用件数

令和4年度

種 別	使 用 件 数 (件)		使 用 本 数 (本)		
	令和3年度	令和4年度	令和3年度	令和4年度	
火 災	建 物 火 災	1	4	2	7
	林 野 火 災	0	0	0	0
	車 両 火 災	0	1	0	1
	そ の 他 火 災	0	2	0	5
	計	1	7	2	13
い た ず ら 等 (本)			5	9	

雑草地調査指導状況

(令和4年度)

月別	4月	5月	6月	7月	8月	9月	10月	11月	12月	1月	2月	3月	合計
指導件数	2	2	3	4	8	5	11	1		1			37

草刈機貸出し状況

(令和4年度)

月別 貸出 場所	4月	5月	6月	7月	8月	9月	10月	11月	12月	1月	2月	3月	合計
本署	8	17	10	19	25	21	14	5	2		2	2	125
東支署	5	18	10	16	16	13	8	1		1		1	89
南支署	1	2		3	2	7	3						18
北支署	3	6	2	5	5	4	3	2	1				31
合計	17	43	22	43	48	45	28	8	3	1	2	3	263

警戒・その他災害出動件数

(平成30年～令和4年)

種別 年別	ガス漏れ	化学物質漏洩	漏油	機器発報	燃烧放置	危険排除	怪煙調査	異臭調査	風水害等調査	警戒	搜索	誤報	虚報	特別警戒	救急支援	その他	合計
平成30年	3		70	101	9		45			10		9			2,177	19	2,443
令和元年	3		56	87	12	1	48	1		10		14	1		2,109	13	2,355
令和2年	4		52	77	15	1	33	3		9		12	2		1,806	24	2,038
令和3年	1		40	107	15		42	2	2	11		6			1,692	16	1,934
令和4年	6		45	106	10		42	1	1	16		10			2,030	14	2,281

救急支援の活動別件数

(平成30年～令和4年)

活動別 年別	搬送支援	高速道路支援	交通支援	警戒救急支援	応急手当支援	その他支援	合計
平成30年	1,975	20	59	3	112	8	2,177
令和元年	1,935	16	60	9	84	5	2,109
令和2年	1,680	7	45	3	59	12	1,806
令和3年	1,550	10	48	6	73	5	1,692
令和4年	1,867	12	25	3	118	5	2,030