

小牧市の図書館の現状

1) 施設概要

① 施設一覧

本市では、図書館(本館)を1施設、図書室(えほん図書館を含む)を4施設、計5施設の図書館・図書室を設置しています。

図書室は各市民センターに、えほん図書館はラピオビル内に整備されています。

名称	所在地	延床面積 (㎡)	建築 年度 (年度)	構造 (主たる 建物)	複合・併設施設					備考	
					公民館・市民 センター	児童館	スポーツ施設	庁舎(行政窓 口)	その他		
図書館	1 図書館(本館)	小牧市小牧五丁目89番地	2,233.8	昭和52	鉄筋コンクリート						
図書室等	2 えほん図書館	小牧市小牧三丁目555番地	867.5	平成7	鉄骨鉄筋コンクリート造		● (子育て広場)	●		学習広場	ラピオビル内(4F)
	3 東部市民センター図書室	小牧市篠岡二丁目23番地	528.3	平成元	鉄筋コンクリート	●			●		
	4 北里市民センター図書室	小牧市下小針中島二丁目130番地	181.1	平成4	鉄筋コンクリート	●	●		●	消防署	
	5 味噌市民センター図書室	小牧市久保新町60番地	412.0	平成7	鉄筋コンクリート	●			●	消防署	
合計		4,222.7									

※えほん図書館の建築年度はラピオビルの建築年度を記載。えほん図書館の整備年度は平成20年度

② 事業内容

- ◇ 図書、雑誌、視聴覚資料等の収集、整理、保存及び利用に関する業務
- ◇ レファレンスサービス(調査研究等への相談対応等)
- ◇ 施設への巡回配本
- ◇ 読書会、研究会、各種の鑑賞会及び展覧会等の開催
- ◇ その他必要な業務

③ 開館時間等

施設名	開館時間	休館日	開館日数
図書館(本館)	午前9時30分から 午後8時30分まで	毎月最終月曜日 (祝日の場合は直前の月曜日) 特別整理期間(9月21日から9月30日) 年末年始(12月31日から1月3日)	340日
えほん図書館	午前9時30分から 午後8時まで	毎月第3火曜日 11月のみ第3火曜日とその前日の月曜日 年末年始(12月29日から1月3日)	346日
各市民センター 図書室	午前9時30分から 午後8時まで	毎月最終月曜日(※) (祝日の場合は直前の月曜日) 特別整理期間(9月21日から9月30日) 年末年始(12月31日から1月3日)	340日

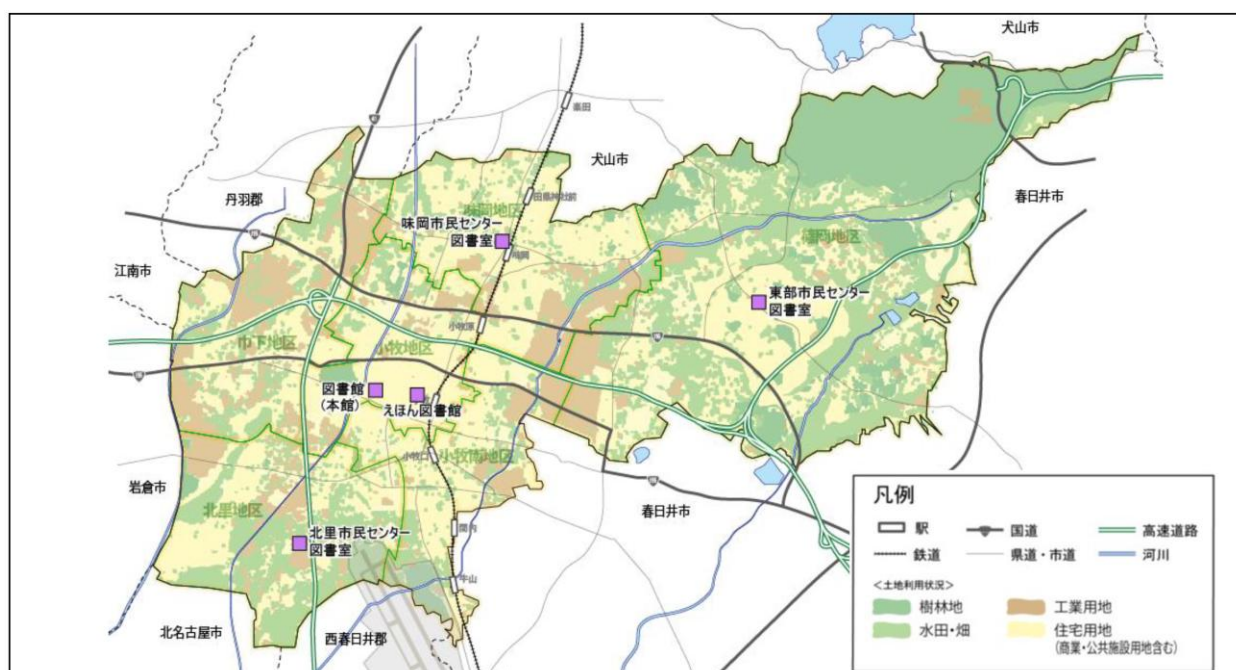
④ 利用方法

図書館・図書室等での資料閲覧は、どなたでも利用することができます。ただし、図書館・図書室資料の貸出サービスを利用するためには、貸出券の交付を受ける必要があります。貸出券は、全ての図書館・図書室で申請でき、無料で発行しています。

貸出券を発行できる方は以下のとおりです。

- ◇ 小牧市在住、市内に在勤・在学している方
- ◇ 春日井市、犬山市、江南市、岩倉市、北名古屋市、豊山町、大口町、扶桑町に在住の方
(予約・購入希望(リクエスト)の受付は不可)

⑤ 配置状況 (図表 図書館・図書室位置図)



⑥ 図書館資料数

平成26年度の図書館及び図書室の図書館資料数は約56万291点です。内訳をみると、一般書が27万7,803点と全体の約50%を占めています。次いで児童書が19万4,683点（約35%）であり、一般書と児童書が全体の約84%を占めています。その他に視聴覚資料、郷土資料、参考図書等があります。

施設別にみると、図書館（本館）が30万3,309点と市全体の約54%を占めています。一般図書や児童書以外に、外国語図書や点字図書等は、図書館（本館）にのみ蔵書があります。

えほん図書館は3万9,459点であり、絵本を中心に児童書が約86%を占めています。

市民センター図書室は、最も少ない北里市民センター図書室4万3,253点から最も多い東部市民センター図書室10万1,084点であり、図書館資料の構成も一般書と児童書を中心とした、同様の図書室となっています。

図表 図書館資料数（平成26年度）

	図書館資料						その他			合計
	一般書	外国語 図書	点字 図書	児童書	郷土 資料	参考 図書	逐次 刊行物	視聴覚 資料	新聞・ 雑誌類	
図書館（本館）	148,732	10,304	972	91,330	21,930	9,785	7,816	12,289	151	303,309
えほん図書館	3,803	0	0	34,106	0	0	0	1,532	18	39,459
東部市民センター図書室	59,578	0	0	32,602	512	1,783	558	5,920	131	101,084
北里市民センター図書室	22,853	0	0	13,965	※0	672	488	5,189	86	43,253
味岡市民センター図書室	42,837	0	0	22,680	※0	917	215	6,419	118	73,186
合計	277,803	10,304	972	194,683	22,442	13,157	9,077	31,349	504	560,291
構成比	49.6%	1.8%	0.2%	34.7%	4.0%	2.3%	1.6%	5.6%	0.1%	

※北里・味岡市民センターの郷土資料については、図書館（本館）の数値に計上。

（北里・味岡市民センターの郷土資料は、図書館（本館）の郷土資料を移籍しているものであるため）

⑦ スペース構成

図書館（本館）は延床面積2,234 m²、えほん図書館が868 m²、図書室の延床面積は、東部市民センター図書室が528 m²、北里市民センター図書室が181 m²、味岡市民センター図書室が412 m²となっています。

図書館（本館）のスペース構成の内訳をみると、閲覧スペースが497 m²と全体の約22%を占めています。その他に児童図書室(248 m²)、閉架書庫(166 m²)、集会室(43 m²)等があります。

図書室は、一般開架室が中心のスペース構成となっています。

図表 各図書諸室面積（平成26年度）

	一般開架室※	児童図書室	おはなし室	閉架書庫	参考郷土資料室	視聴覚室	集会室	事務室等	その他共用部等	合計
図書館（本館）	496.57	247.75	児童図書室に含む	165.90	208.48	104.47	43.05	410.96	556.60	2,233.78
えほん図書館	851.54	全体に含む	全体に含む	16.00	—	—	—	—	—	867.54
東部市民センター図書室	528.30	—	—	—	—	—	—	—	—	528.30
北里市民センター図書室	181.10	—	—	—	—	—	—	—	—	181.10
味岡市民センター図書室	412.00	—	—	—	—	—	—	—	—	412.00

※ブラウジングコーナー、新聞・雑誌コーナーは、一般開架室に含む

2) 実態把握

①利用状況

■ 年間貸出点数・年間貸出者数

貸出点数は年間約102.1万点、貸出者数（延数）は約21.1万人です。

施設別にみると、図書館（本館）の貸出者数は約6.8万人と市全体の約33%を占めています。一方で、北里市民センター図書室は約1.3万人と、他の図書室より利用が少なくなっています。

えほん図書館は、年間貸出点数約22.1万点（約22%）、貸出者数約3.2万人となっています。貸出点数約22.1万点のうち、市外利用が約5.9万点と約27%を占めており、他の図書館・図書室に比べ市外利用の割合が高くなっています。

図書館資料の貸出以外の事業をみると、おはなし会及び講座は図書館（本館）、えほん図書館、東部市民センター図書室で、図書館見学は全ての施設で行われています。それ以外の主催事業の開催は図書館（本館）のみで行っています。

図表 年間貸出点数・年間貸出者数（平成26年度）

	貸出点数				貸出者数	
	市内	市外	合計	割合		割合
図書館（本館）	319,165	23,796	342,961	33.6%	68,462	32.5%
えほん図書館	162,182	58,618	220,800	21.6%	32,069	15.2%
東部市民センター図書室	210,767	9,743	220,510	21.6%	54,825	26.0%
北里市民センター図書室	51,347	4,461	55,808	5.5%	12,895	6.1%
味岡市民センター図書室	165,750	15,362	181,112	17.7%	42,539	20.2%
合計	909,211	111,980	1,021,191	100.0%	210,790	100.0%

図表 リクエスト数等（平成26年度）

	図書館（本館）	えほん図書館	東部市民センター 図書室	北里市民センター 図書室	味岡市民センター 図書室
リクエスト件数計	35,894	13,493	33,550	1,085	21,601
貸出点数に対する割合	10%	6%	15%	1%	11%
おはなし会	727	4,249	507	0	0
図書館見学	547	240	124	77	275
講座	629	678	0	0	0
映画デー	135	0	0	0	0
ビデオ講習	18	0	0	0	0

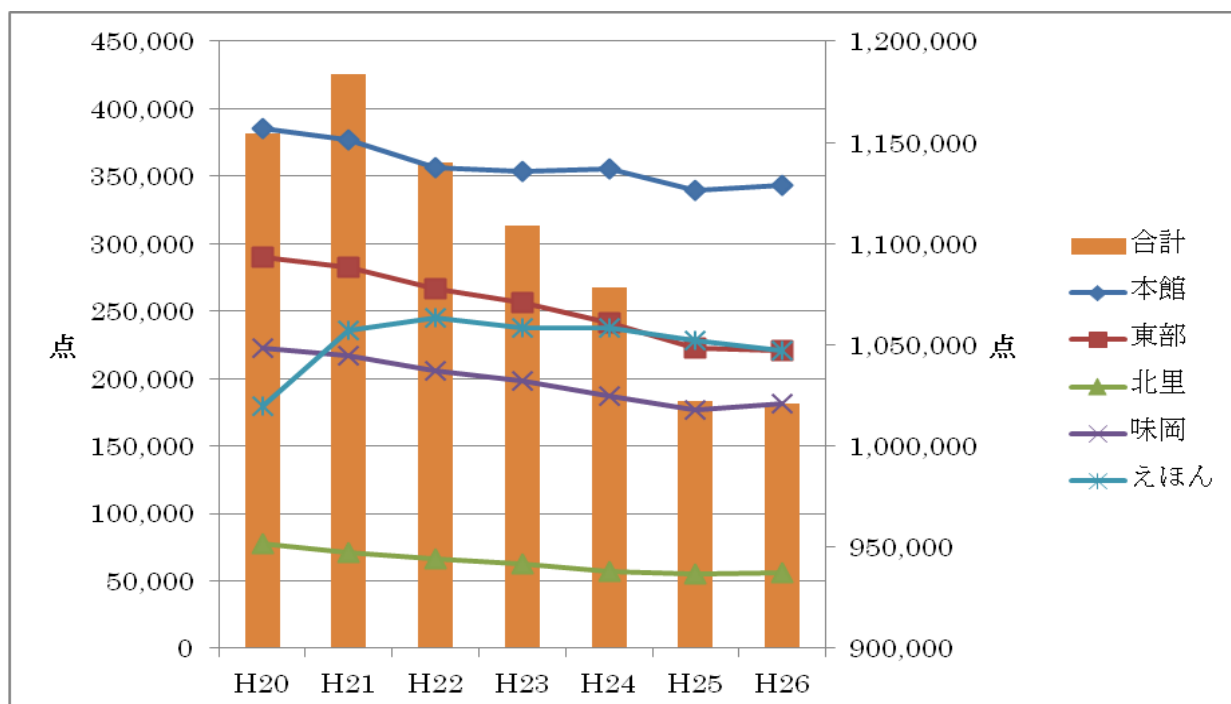
■ 利用推移

貸出点数の推移をみると、平成 21 年度の約 118.4 万点から平成 26 年度の約 102.1 万点まで約 14%の微減傾向となっています。同様に市民 1 人当たりの貸出点数は、平成 21 年度から平成 26 年度まで微減傾向となっています。

また、貸出者数（延数）は、平成 21 年度約 23.8 万人から平成 26 年度約 21.1 万人まで微減傾向となっています。貸出者 1 人当たりの貸出点数は、平成 21 年度から平成 26 年度まで約 5.0 点/人と同程度で推移しています。

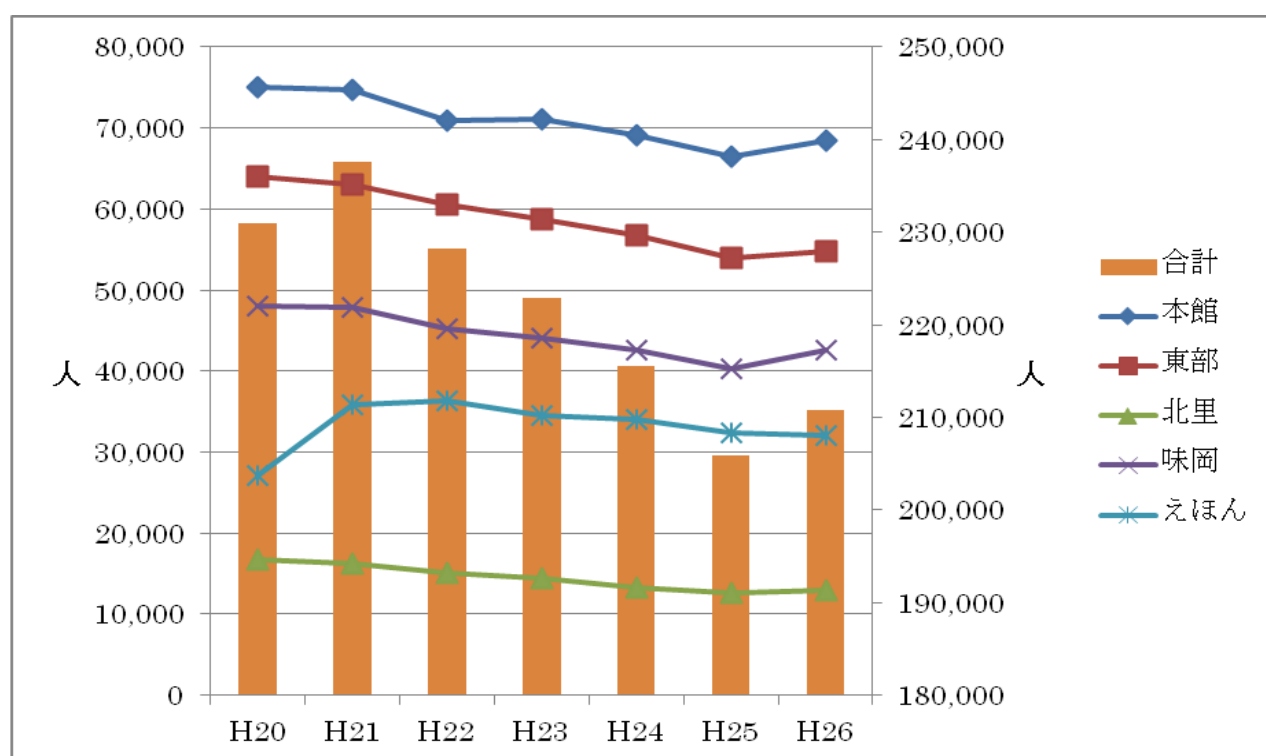
図表 年間貸出点数

	平成 21 年	平成 22 年	平成 23 年	平成 24 年	平成 25 年	平成 26 年
図書館（本館）	376,645	355,936	353,952	355,242	339,255	342,961
えほん図書館	236,106	245,406	237,847	237,706	228,681	220,800
東部市民センター図書室	282,562	266,299	256,113	241,088	222,221	220,510
北里市民センター図書室	71,224	66,708	62,781	57,014	54,704	55,808
味岡市民センター図書室	217,395	205,458	197,953	187,334	177,081	181,112
合計	1,183,932	1,139,807	1,108,646	1,078,384	1,021,942	1,021,191
人口(各年度 10/1 現在)	153,782	153,697	153,600	153,410	153,574	153,610
市民 1 人当り 貸出点数（点/人）	7.70 点/人	7.42 点/人	7.22 点/人	7.03 点/人	6.65 点/人	6.65 点/人



図表 貸出者数の推移

	平成 21 年	平成 22 年	平成 23 年	平成 24 年	平成 25 年	平成 26 年
図書館（本館）	74,683	70,916	71,135	69,051	66,559	68,462
えほん図書館	35,805	36,357	34,473	34,025	32,446	32,069
東部市民センター図書室	62,992	60,570	58,677	56,752	53,914	54,825
北里市民センター図書室	16,294	15,062	14,447	13,217	12,580	12,895
味岡市民センター図書室	47,860	45,283	44,165	42,555	40,326	42,539
合計	237,634	228,188	222,897	215,600	205,825	210,790
利用 1 人当り 貸出点数（点/人）	4.98 点/人	5.00 点/人	4.97 点/人	5.00 点/人	4.96 点/人	4.84 点/人



■ 来館者数

貸出者を含む図書館の来館者数の傾向をみると、夏休み期間（7月、8月）は多くなり、また平日に比べて土日・祝日は平日の2倍程度となっています。

図表 図書館来館者数（本館計測器による）

平成27年度図書館来館者数			
月	総数	平日平均	土日・祝日平均
H27. 7	15,589	438	711
H27. 8	18,341	519	827
H27. 9	8,974	360	657
H27. 10	13,557	342	672
H27. 11	13,014	363	589
H27. 12	10,661	307	503
H28. 1	11,407	335	598
H28. 2	11,297	326	567
H28. 3	10,840	314	473
平均	12,631	367	621

※9月は整理期間（21日～30日）のため開館日数が短い

② 運営状況

図書館の運営人員は、延べ69人です。内訳は、一般職員が8人、再任用職員が1人、嘱託職員が1人、臨時職員が6人、窓口業務等委託職員が53人となっています。

施設別延べ運営人員は、図書館（本館）が29人、えほん図書館が14人、東部市民センター図書室は11人、北里市民センター図書室が7人、味岡市民センター図書室が8人となっています。

市民センター図書室の施設維持管理業務は、各市民センターで行っています。

図表 運営人員（平成26年度）

（人）

	図書館 （本館）	えほん 図書館	東部市民セン ター図書室	北里市民セン ター図書室	味岡市民セン ター図書室	合計
一般職員	8					8
再任用職員	1					1
嘱託職員		1				1
臨時職員	2	4				6
窓口業務等委託職員	18	9	11	7	8	53
合計	29	14	11	7	8	69

③ 運営体制

図書館（本館）は、平日が一般職員、再任用職員、臨時職員、委託職員（窓口・清掃・警備職員）の25人が従事しています。土・日曜日・祝日は、一般職員、委託職員（窓口・清掃・警備職員）が18人従事しており、平日のほうが多い運営体制となっています。

えほん図書館は、嘱託職員、臨時職員、委託職員（窓口職員）が平日7人、土・日曜日・祝日は8人従事しています。

市民センター図書室は、委託職員（窓口職員）が東部市民センター図書室は7人、北里市民センター図書室は4人、味岡市民センター図書室は5人従事しています。

図表 運営体制（平成26年度）

図書館 (本館)	平日 運営体制25人	事務・庶務 ※1 (4～9人)	一般職員 8人
		館内サービス (12～14人)	再任用職員 1人 ※2 臨時職員 2人 ※3 委託職員(窓口職員) 12人
		その他業務 (2人)	委託職員(清掃・警備職員) 2人
		土・日曜日・祝日 運営体制18人	事務・庶務 ※1 (4～9人)
	館内サービス (12～14人)	委託職員(窓口職員) 12人	
	その他業務 (2人)	委託職員(清掃・警備職員) 2人	

えほん 図書館	平日 運営体制7人	事務・庶務 ※1 (2人)	嘱託職員 1人 ※2 臨時職員 1人
		館内サービス (5人)	委託職員(窓口職員) 5人
	土・日曜日・祝日 運営体制8人	事務・庶務 ※1 (3人)	臨時職員 3人
		館内サービス (5人)	委託職員(窓口職員) 5人

書室 各 タ ー 市 民 セ ン タ ー 図 書 室	平日 土・日曜日・祝日 運営体制7人	館内サービス (4～7人)	委託職員(窓口職員) 4～7人
--	--------------------------	------------------	-----------------

※1 館内サービスを含む

※2 シフト制のため平日勤務とは限らない

※3 イベント時に土・日曜日・祝日勤務あり

④ コスト状況

図書館・図書室5施設の年間トータルコストは、2億9,969万円です。施設別トータルコストでは、図書館（本館）が1億8,847万円、えほん図書館が3,152万円、図書室は東部市民センターの3,385万円、北里市民センターの2,071万円、味岡市民センターの2,514万円からとなっています。

また、図書購入費は4,907万円で、全体の約16%となっています。

図書館・図書室の全施設トータルコストのうち、人件費が7,314万円、窓口業務等委託費が1億1,220万円と全体の約62%を占めています。

図表 施設別 市の行政コスト計算書（平成26年度） (円)

	図書館 (本館)	えほん 図書館	東部市民セン ター図書室	北里市民セン ター図書室	味岡市民セン ター図書室	合計
一般職員人件費（再任用含）	63,852,271	0	0	0	0	63,852,271
嘱託職員人件費	0	1,328,058	0	0	0	1,328,058
臨時職員人件費	2,656,116	5,312,232	0	0	0	7,968,348
修繕費	4,127,084	0	0	0	0	4,127,084
工事費	7,557,840	0	0	0	0	7,557,840
光熱水費	10,120,292	0	0	0	0	10,120,292
委託費（窓口業務）	38,105,665	19,052,829	23,286,791	14,818,867	16,935,848	112,200,000
委託費（その他）	12,261,883	0	0	0	0	12,261,883
使用料及び貸借料	13,945,944	2,230,046	2,230,046	1,927,884	1,927,884	22,261,804
図書購入費（備品含）	26,896,186	3,598,062	8,336,706	3,964,103	6,275,006	49,070,063
読書啓発・教材費	1,873,050	0	0	0	0	1,873,050
車両・備品購入費	91,940	0	0	0	0	91,940
負担金補助及び交付金	104,200	0	0	0	0	104,200
その他	6,882,440	0	0	0	0	6,882,440
現金収支を伴うコスト計	188,474,911	31,521,227	33,853,543	20,710,854	25,138,738	299,699,273

※ 一般職員人件費には、新図書館建設推進室職員1名を含む