

史跡小牧山 桜の馬場屋外トイレ改修案について

・ 既設建物基礎について

既設建物（現屋外トイレ及び四阿）の位置から西側大手道（＝人が通行する場所）及びその脇の土塁構造までは距離が近く、既設建物基礎の撤去に伴って土が流れるなどした際には、安全面や遺構への影響が生じる可能性があるため、既設建物の基礎は撤去しないこととする。

・ 既設建物位置の発掘調査について

今回はGL以下の部分については手を加えない施工とするため、既設建物部分の発掘調査は実施しない。

・ 建築プランについて

造成：GL上に10cm程度の盛り土を行う。

構造：RC造平屋建て

新設する基礎：ベタ基礎とし、現GL以下への掘削は行わない。

配管：原則として既設配管を流用、接続する。

新規設置が必要な場合は、盛り土の範囲内で敷設する。

床面積：男性用トイレ部分……15.00 m²

女性用トイレ部分……15.00 m²

多目的トイレ部分……6.25 m²

通路・スロープ部分……22.95 m²

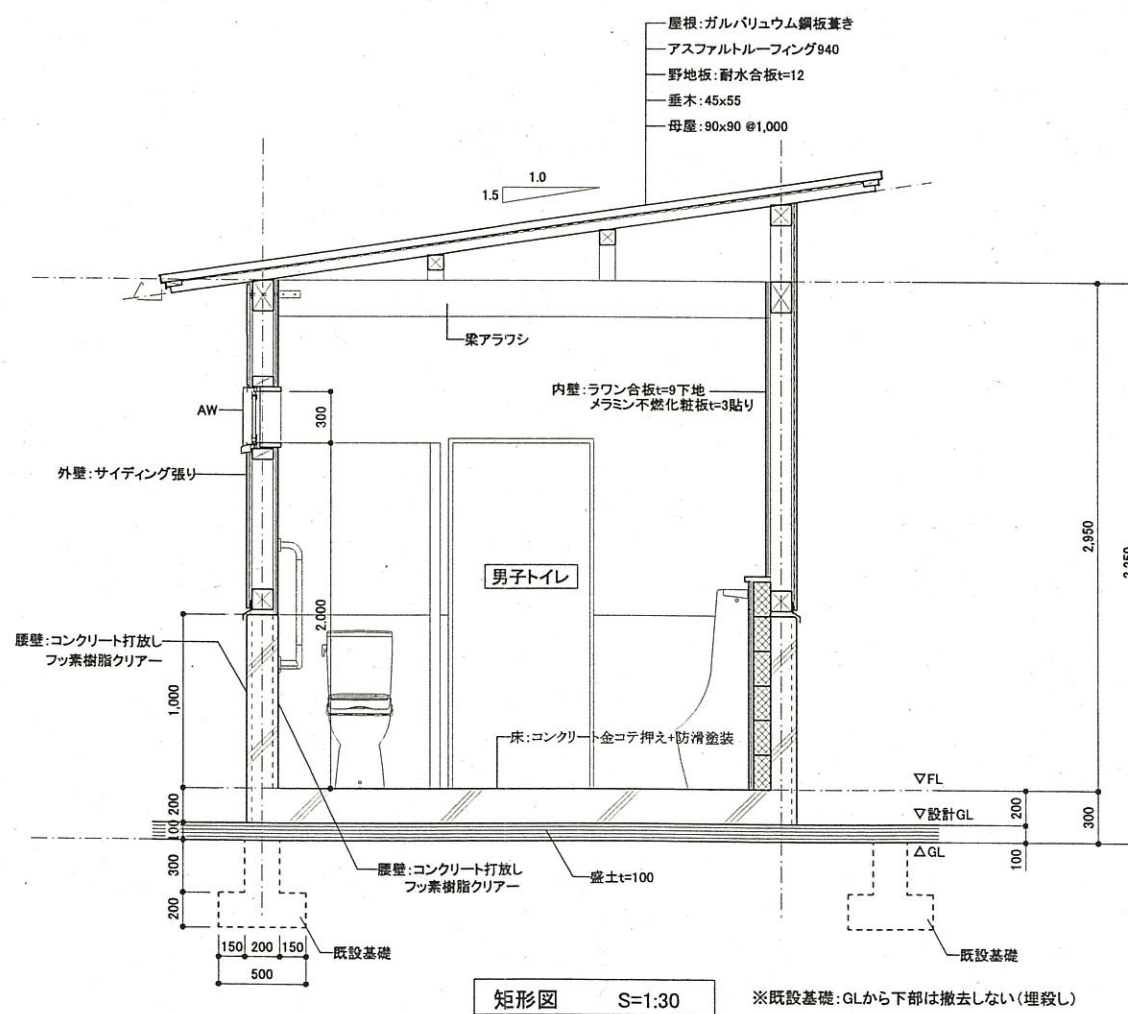
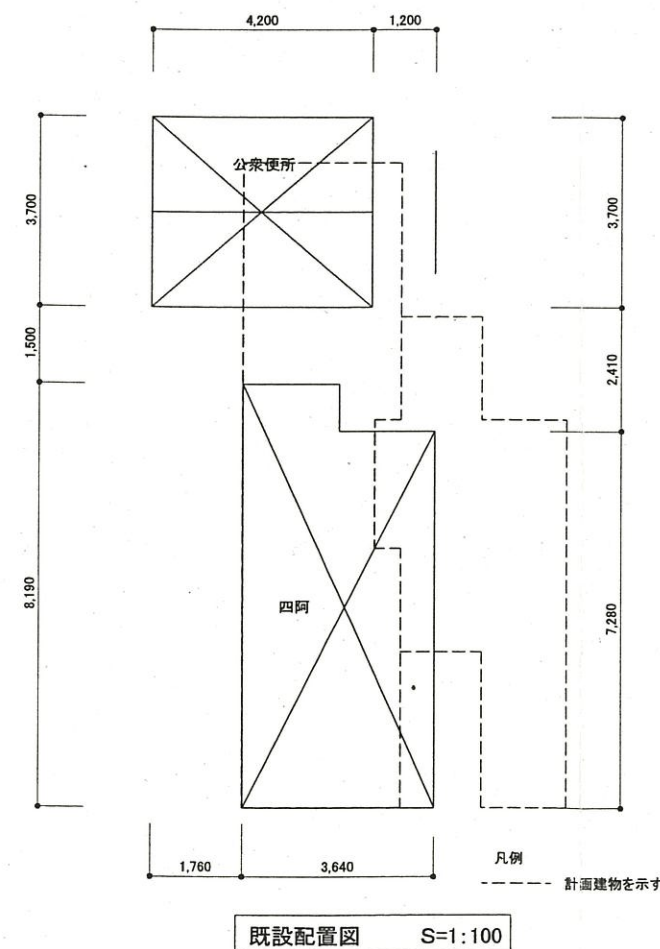
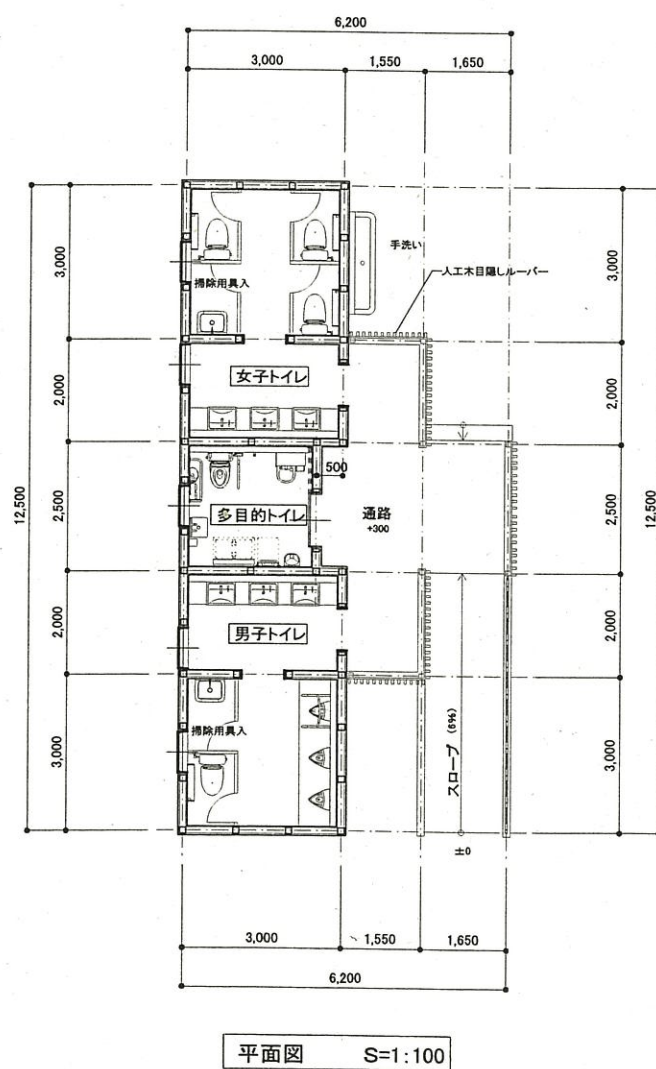
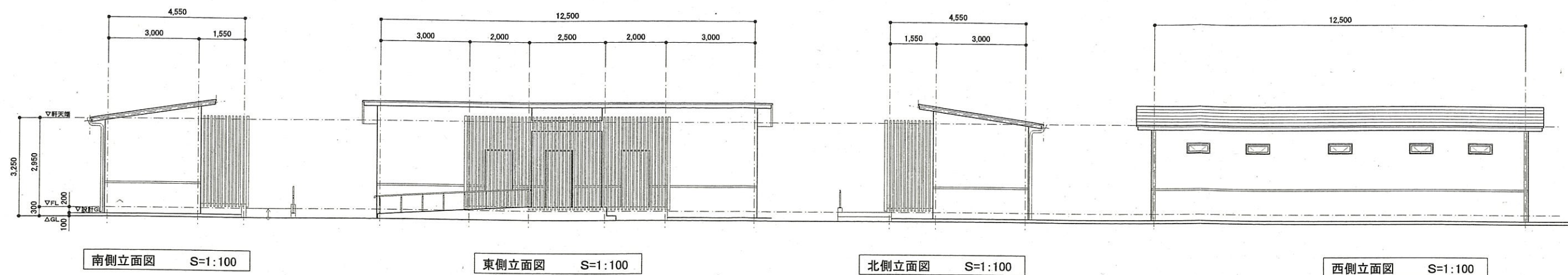
合計……59.20 m²

仕上げ：屋根…ガルバリウム鋼板

外壁…サイディングボード

腰壁…コンクリート打放し

床……コンクリート＋防滑塗装



面積表					
敷地面積					
建築面積	37.50	m ²			
床面積	36.25	m ²			
各室面積表					
室名	男子トイレ	女子トイレ	多目的トイレ	通路、スロープ	合計
床面積	15.00 m ²	15.00 m ²	6.25 m ²	23.70 m ²	59.20 m ²

㈱鈴木設計事務所		工事名称	史跡小牧山桜の馬場屋外トイレ改修工事	
校 図	製 図	図面名称	プラン図	
鈴木	片岡	図面番号 No.		縮尺 S=1:30 S=1:100
一級建築士 大臣登録第117640号 鈴木 照夫		小牧市総務部資産管理課		

