

議案第 2 号

尾張都市計画公園の変更（小牧市決定）

尾張都市計画公園 2・2・754号小牧口西公園を次のように変更する。

種別	名 称		位 置	面 積	備 考
	番 号	公園名			
街区公園	2・2・754	小牧口西公園	小牧市 大字北外山 字大畔	約 0.21ha	園路・広場（芝生） 修景施設（グリー ンプラザ）、休養施 設（トレリス、シ ェルター、ベンチ 等）、便所、時計塔 植栽

「区域は計画図表示のとおり」

理由

園内の移動円滑化に伴う公園区域の見直しにより、既存区域の南側の区画整理事業の保留地を公園区域に編入することで、公園・駅利用者の利便性の確保を図るため、区域の変更を行うものである。

理 由 書

1. 小牧口西公園の概要

小牧口西公園は、小牧市中心部より南方約1.3kmに位置し、現在事業進捗中である尾張都市計画事業小牧南土地地区画整理事業地内に計画された街区公園である。公園の面積は約0.21ヘクタールで、平成32年度の工事着工が計画されている。当公園は都市高速鉄道名古屋鉄道小牧線の小牧口駅に隣接しており、「出会い、ふれあい、憩い空間づくりーときめき水と緑の駅前プラザ」を計画テーマとして、駅前広場としての機能に加え、住区住民の出会い、ふれあいが生まれる場、四季の変化が楽しめる明るい駅前広場として住区のシンボルとなるよう計画がされている。

2. 小牧市の都市づくりにおける位置付け

本市では、「人と緑 かがやく創造のまち」を目指すべき将来都市像としており、現在「第6次小牧市総合計画新基本計画（平成26年度～30年度）」では、基本施策として、公園・緑地・緑道の整備を推進し、市民が身近に緑とふれあえる場をつくることを目的としており、市民の利用ニーズを踏まえながら、地域に根ざした公園・緑地・緑道の整備を推進している。また、「緑の基本計画」においては、「集約型」の市街地形成を目指す上で、緑は、魅力あるまちなみや快適性の向上、さらに災害時における安全性の確保などに重要な役割を果たすことから、拠点的なエリアにおいて重点的に公園緑地を配置するなど、将来の都市の姿にあった緑づくりを進めている。その中で、小牧口西公園が位置されている小牧南地区においては、地域コミュニティを醸成する公園・緑づくり及び安全で快適な歩行空間の確保等が基本方針として定められており、小牧口西公園の整備については、当基本方針において主要な事業の一部として挙げられている。

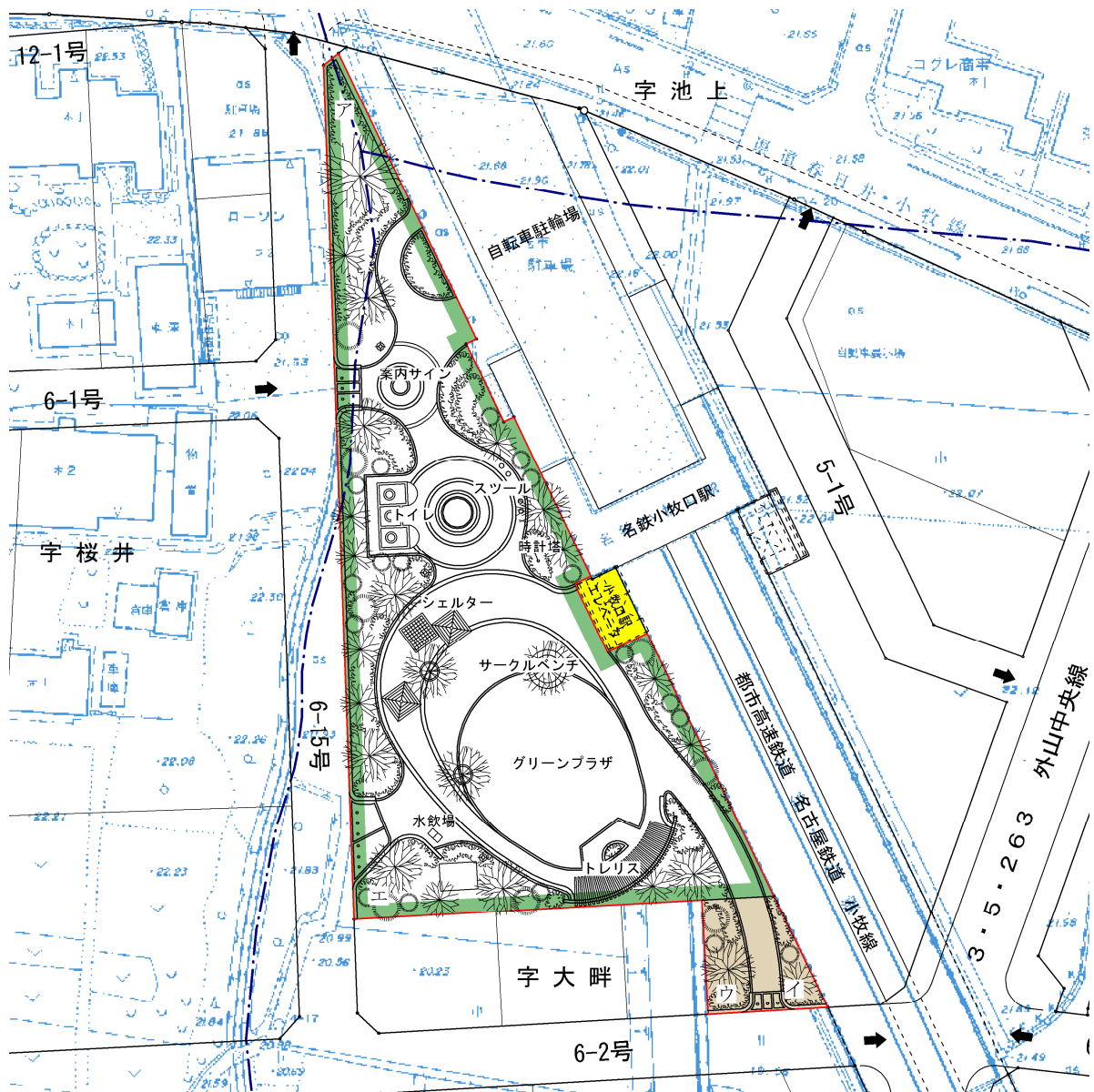
3. 位置の妥当性

現在の小牧口西公園は、西側が区画道路6-15号に接道しており、公園・駅利用者は区画道路6-15号を経由し公園を利用することとなる。

しかしながら、今後の高齢者世代の増加や、小牧口駅のエレベータ設置に伴い、高齢者や車いす等を使用する障害者による公園・駅利用者が増加すると予想され、歩道のない区画道路を経由して都市計画道路3・5・263外山中央線にアクセスすることは、危険な状態といえる。

よって、今回、公園区域の南側で区域を拡張することで、都市計画道路3・5・263外山中央線からのアクセスが改善し、公園・駅利用者が歩道を利用して移動できるルートが確保できる。

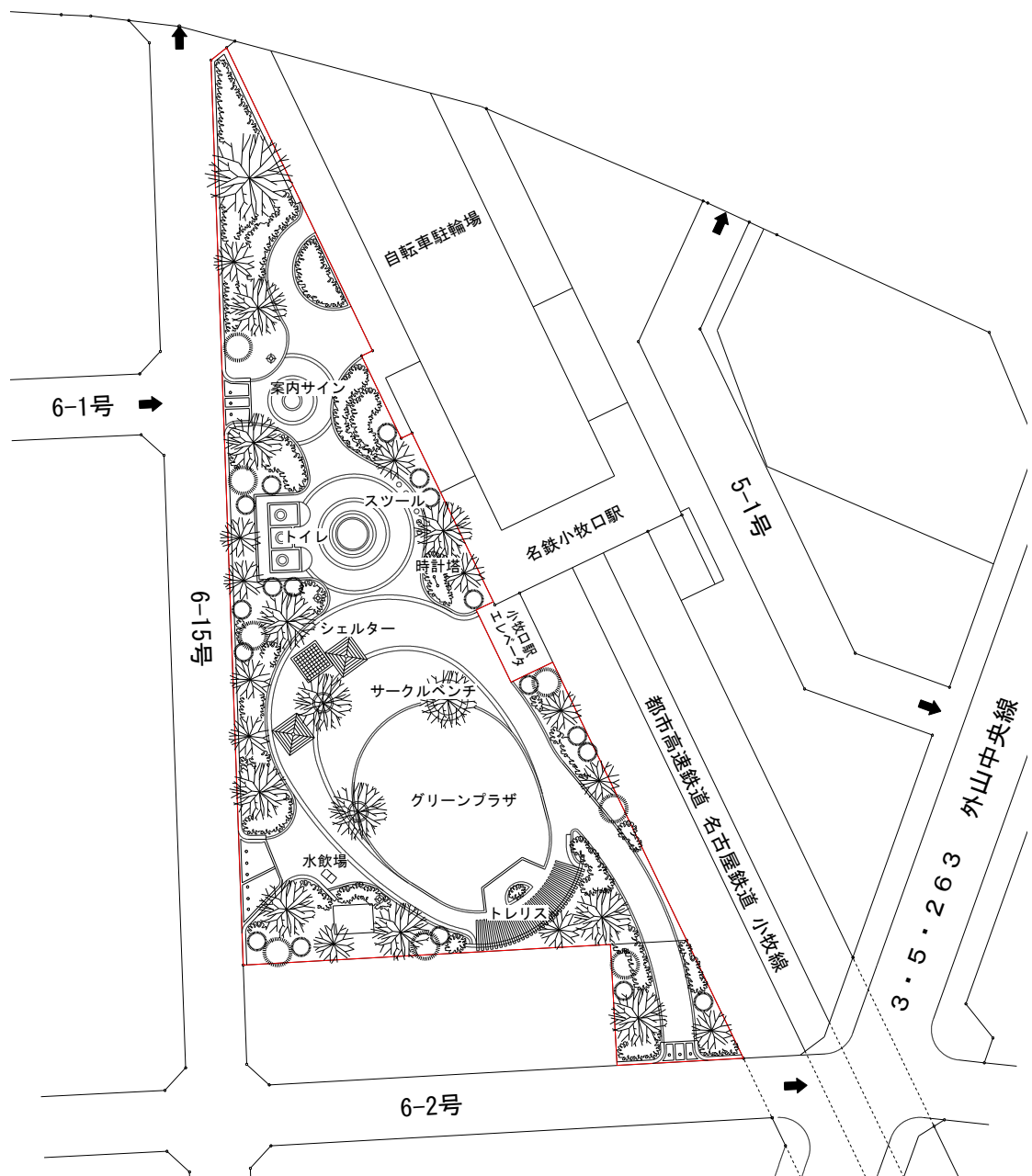
よって、既存区域南側の区画整理事業の保留地を公園区域に編入することで、公園・駅利用者の利便性や安全性の確保が図られるため妥当である。



小牧口西公園施設図

4. 区域・規模の妥当性

本公園は、東側を都市高速鉄道名古屋鉄道小牧線、西側を小牧南土地区画整理事業の区画道路6-15号に囲まれており、南側については区画整理事業の換地及び保留地となっている。換地については仮換地指定が行われ、すでに所有者が決定していることから公園用地として確保することは困難である。一方で、保留地については未処分であり公共用地として確保が可能な区域となっている。また、小牧口駅のエレベータ設置により、車椅子の駅利用者による公園の利用も考えられることから、車椅子利用者でも安全に利用出来るよう、十分な園路の確保が必要となる。これらを踏まえ、現公園面積の約0.20haより広い面積を確保し、約0.21haと設定している。



小牧口西公園計画平面図

都市計画策定の経緯の概要

尾張都市計画公園の変更（小牧市決定）

事項	時期（予定）	備考
説 明 会	平成 28 年 6 月 9 日	小牧口西公園 南出入口（0.01ha）
事 前 協 議	平成 28 年 7 月 11 日	
事 前 協 議 回 答	平成 28 年 8 月 10 日	
計 画 案 の 縦 覧	平成 28 年 9 月 15 日から 平成 28 年 9 月 29 日まで	意見書提出（有 無 ）
小牧市都市計画審議会	平成 28 年 11 月 15 日	
知 事 同 意 の 協 議	平成 28 年 11 月下旬	以下予定
知 事 同 意	平成 28 年 12 月下旬	
決 定 告 示	平成 29 年 1 月上旬	

1:15,000 地形図

尾張都市計画区域 小牧市都市計画図

(計画道路) 愛知県告示 第145号 平成26年 3月14日
小牧市告示 第125号 平成22年12月24日
(市街化区域) 愛知県告示 第749号 平成22年12月24日
(用途地域) 愛知県告示 第755号 平成22年12月24日
(防火・準防火地域) 小牧市告示 第107号 平成22年12月24日
(地区計画) 小牧市告示 第108号 平成22年12月24日
(駐車場整備地区) 小牧市告示 第34号 平成25年 4月 1日
(高度利用地区) 小牧市告示 第106号 平成22年12月24日

総括図
S=1:40,000

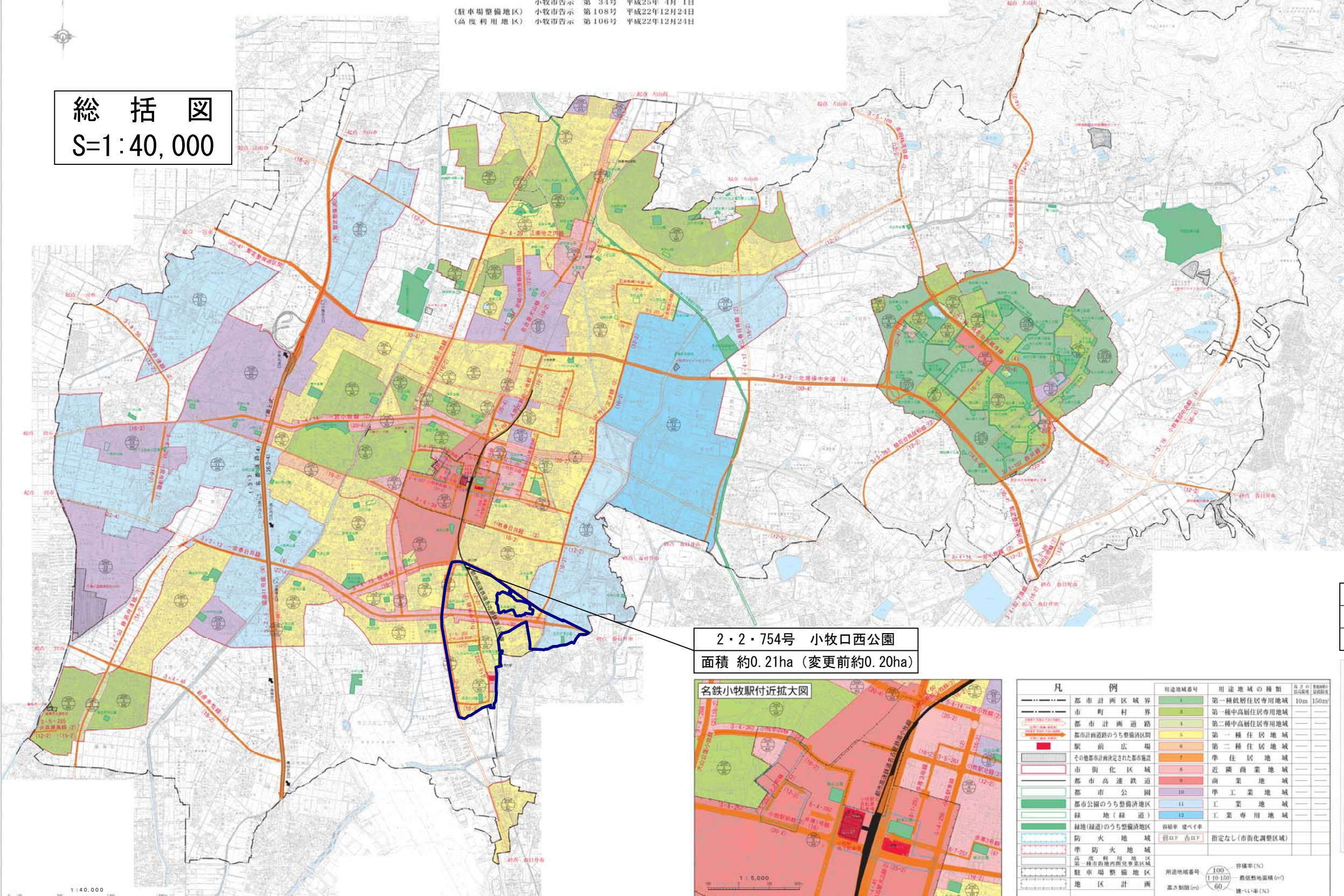
尾張都市計画公園

2・2・754号 小牧口西公園

総括図

1 / 5

S=1:40,000



2・2・754号 小牧口西公園
面積 約0.21ha (変更前約0.20ha)



凡例

	公園区域
	区画整理区域

凡例	用途地域番号	用途地域の種類	高さ制限 (m)
都市計画区域界	1	第一種低層住居専用地域	10m 150m
市町村界	2	第一種中高層住居専用地域	---
都市計画道路	3	第二種中高層住居専用地域	---
都市計画道路のうち整備済区域	4	第一種住居地域	---
駅前広場	5	第二種住居地域	---
その他都市計画決定された都市施設	6	準住居地域	---
市街化区域	7	近隣商業地域	---
都市高速鉄道	8	商業地域	---
都市公園	9	準工業地域	---
都市公園のうち整備済地区	10	工業地域	---
緑地(緑道)	11	工業専用地域	---
緑地(緑道)のうち整備済地区	12	指定なし(市街化調整区域)	---
防火地域	---	---	---
準防火地域	---	---	---
高度利用地区	---	---	---
第一種市街地内開発専用地域	---	---	---
駐車場整備地区	---	---	---
地区計画	---	---	---

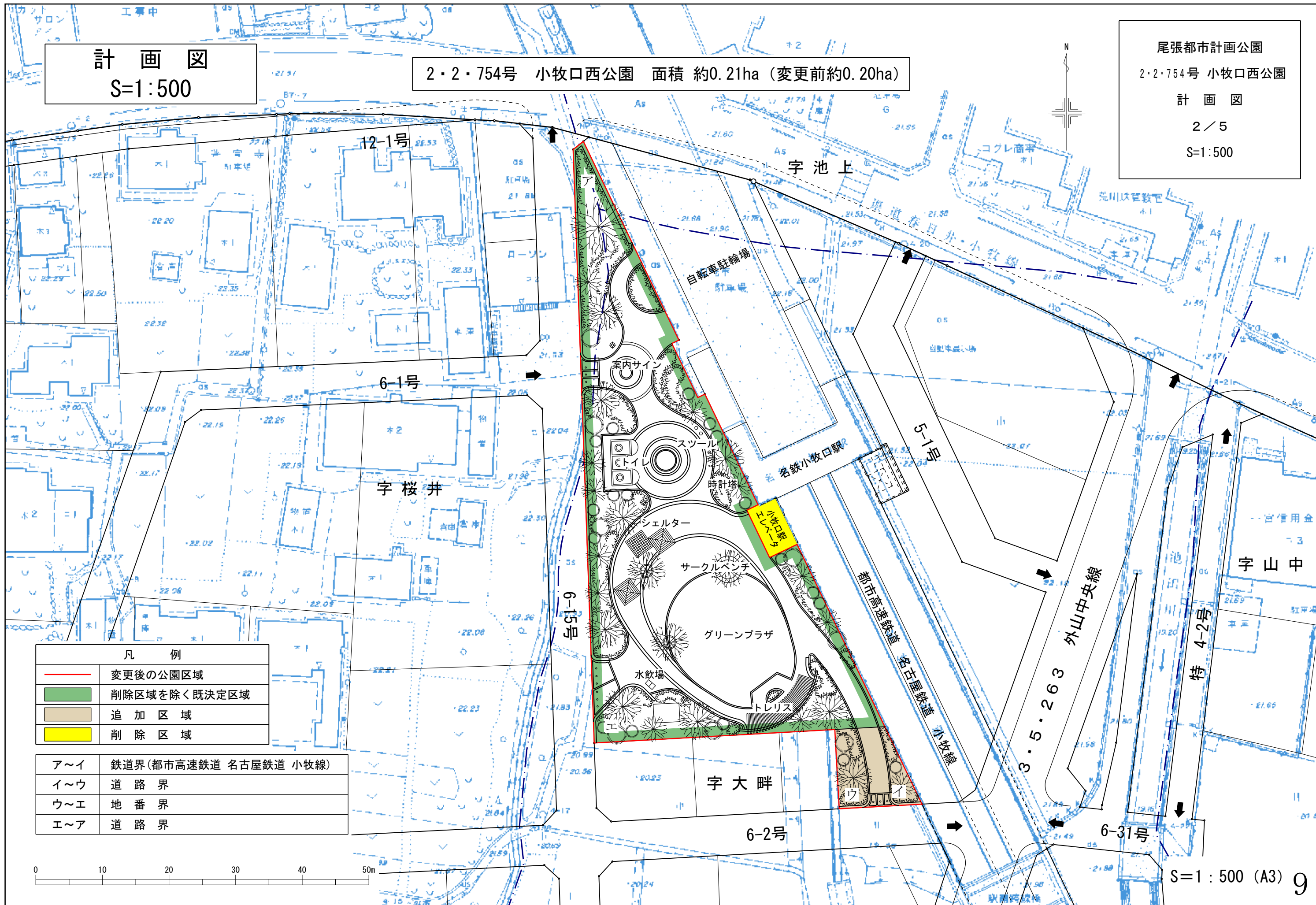


※この図面は、都市計画の概略の位置・区域を示したものであり、詳細については計画図で確認して下さい。(図面は、都市計画課)

計 画 図
S=1:500

2・2・754号 小牧口西公園 面積 約0.21ha (変更前約0.20ha)

尾張都市計画公園
2・2・754号 小牧口西公園
計 画 図
2 / 5
S=1:500



凡 例	
	変更後の公園区域
	削除区域を除く既決定区域
	追加区域
	削除区域

ア～イ	鉄道界 (都市高速鉄道 名古屋鉄道 小牧線)
イ～ウ	道路界
ウ～エ	地番界
エ～ア	道路界

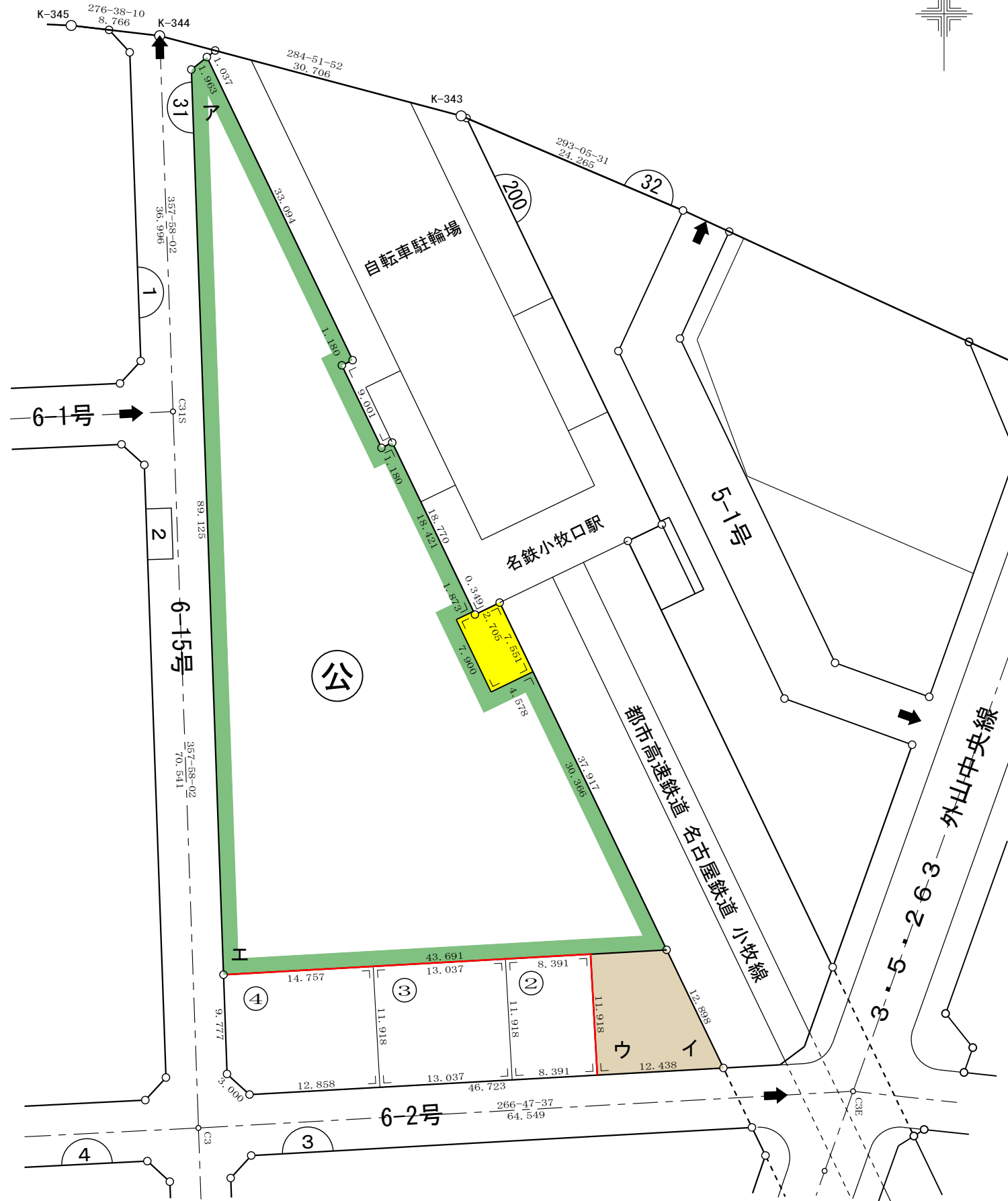


S=1:500 (A3) 9

計画図付図（仮換地図）
S=1:500

2・2・754号 小牧口西公園 面積 約0.21ha（変更前約0.20ha）

尾張都市計画公園
2・2・754号 小牧口西公園
計画図付図（仮換地図）
3 / 5
S=1:500



凡 例	
—	地 番 界
 	削除区域を除く既決定区域
 	追 加 区 域
 	削 除 区 域

ア～イ	鉄道界(都市高速鉄道 名古屋鉄道 小牧線)
イ～ウ	道 路 界
ウ～エ	地 番 界
エ～ア	道 路 界



S=1:500 (A3)




求積図
S=1:500

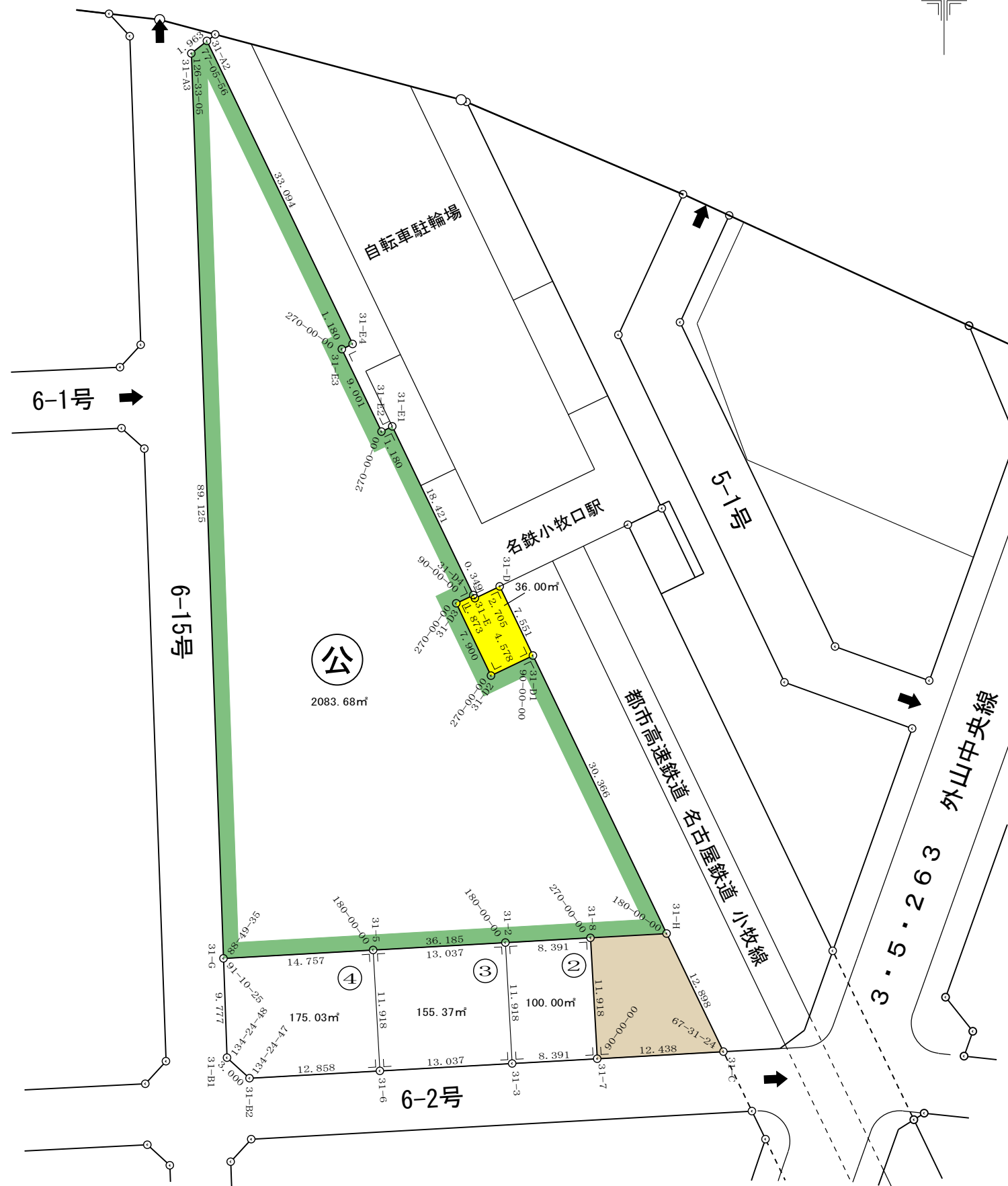
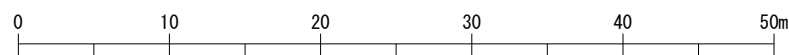
2・2・754号 小牧口西公園 面積 約0.21ha (変更前約0.20ha)

尾張都市計画公園
2・2・754号 小牧口西公園
求積図
4/5
S=1:500

求積表

側点名	Xn	Yn	Yn・(Xn+1-Xn-1)	距離
31-A2	-79954.397	-21505.546	-615058.615600	1.963
31-A3	-79955.621	-21507.081	1941960.371814	89.125
31-G	-80044.691	-21503.921	1897592.004724	14.757
31-5	-80043.865	-21489.187	-33415.685785	13.037
31-2	-80043.136	-21476.171	-25728.452858	8.391
31-8	-80042.667	-21467.793	245376.873990	11.918
31-7	-80054.566	-21467.127	240517.690908	12.438
31-C	-80053.871	-21454.709	-264300.560171	12.898
31-H	-80042.247	-21460.298	-836737.019020	30.366
31-D1	-80014.881	-21473.458	-545039.310956	4.578
31-D2	-80016.865	-21477.584	-110287.393840	7.900
31-D3	-80009.746	-21481.008	-170365.874448	1.873
31-D4	-80008.934	-21479.320	-374019.399160	18.421
31-E1	-79992.333	-21487.303	-345730.705270	1.180
31-E2	-79992.844	-21488.366	-163311.581600	9.001
31-E3	-79984.733	-21492.267	-185327.818341	1.180
31-E4	-79984.221	-21491.204	-651957.164544	33.094
倍面積			4167.359843	
面積			2083.679921	
地積			2083.68	m ²

凡例	
	削除区域を除く既決定区域
	追加区域
	削除区域

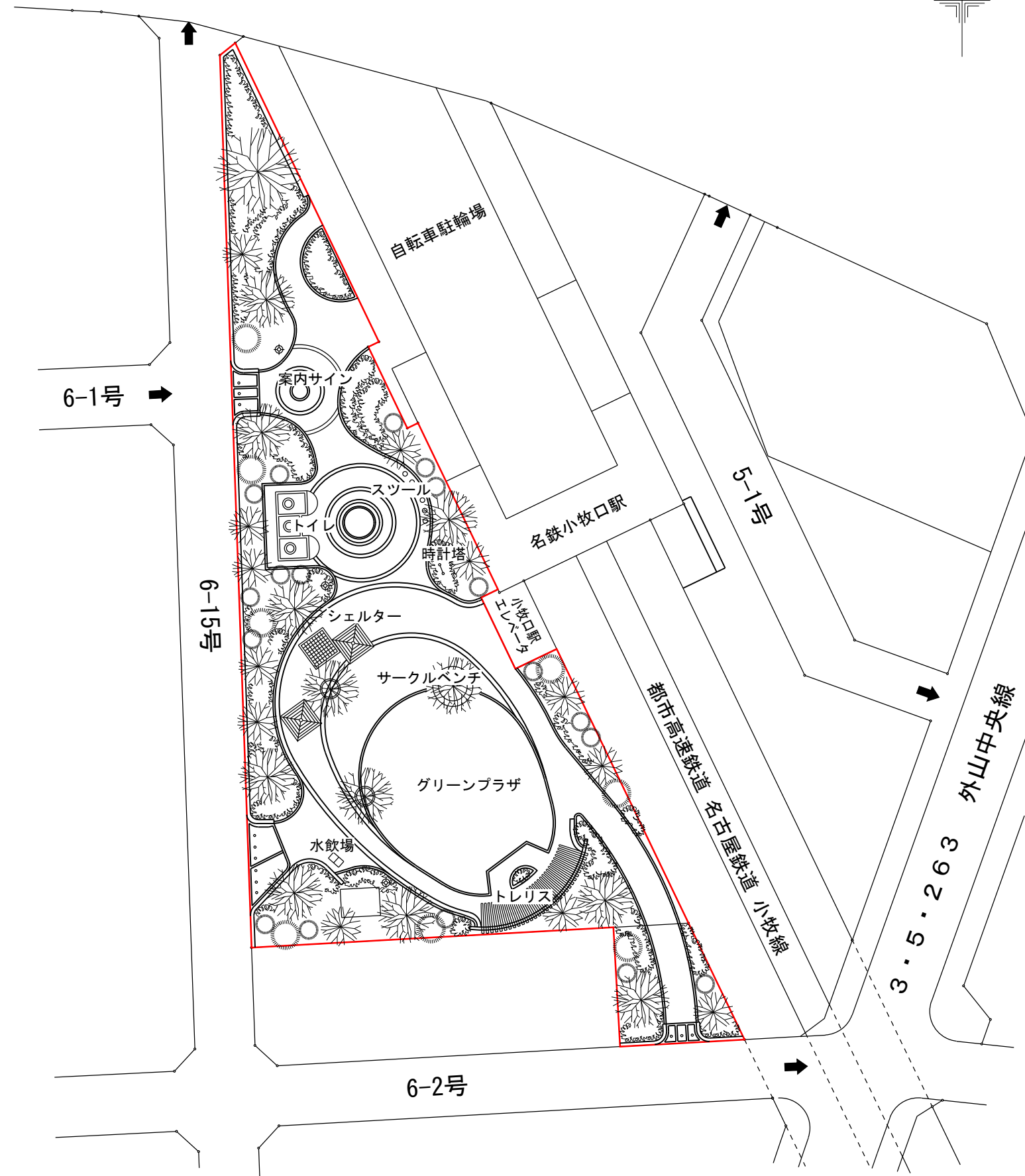
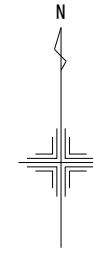


S=1:500 (A3)

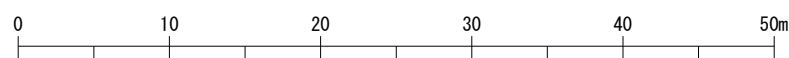
参考図 (計画平面図)
S=1:500

2・2・754号 小牧口西公園 面積 約0.21ha (変更前約0.20ha)

尾張都市計画公園
2・2・754号 小牧口西公園
参考図 (計画平面図)
5 / 5
S=1:500



凡 例	
—	変更後の公園区域



S=1:500 (A3)