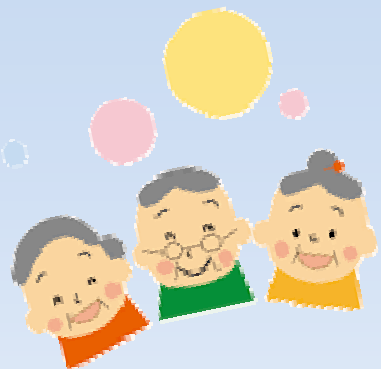


◆陶小学校区における福祉活動のイメージ



【生活支援】

サロンをきっかけにしてつながった仲間でお助け隊を結成



高齢者の生活支援へ



上末

【介護予防】

上末サロン

平成28年7月開始

下末

【介護予防】

下末サロン

平成28年6月開始

高根

【介護予防】

高根サロン

上末と下末の状況を見てから開催予定

- ・サロンのプログラムは会場ごとに自由に決定
- ・だれでも3つの会場へ自由に参加OK