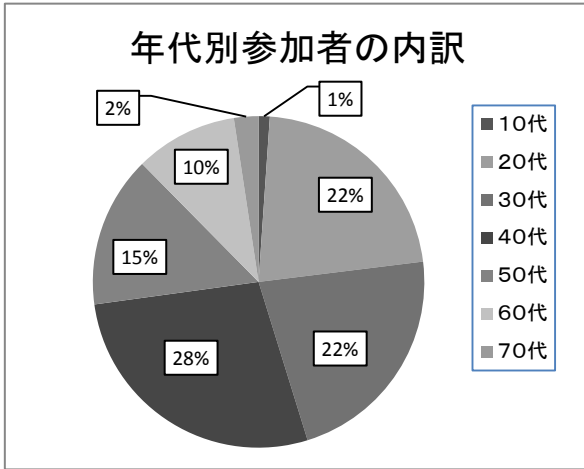
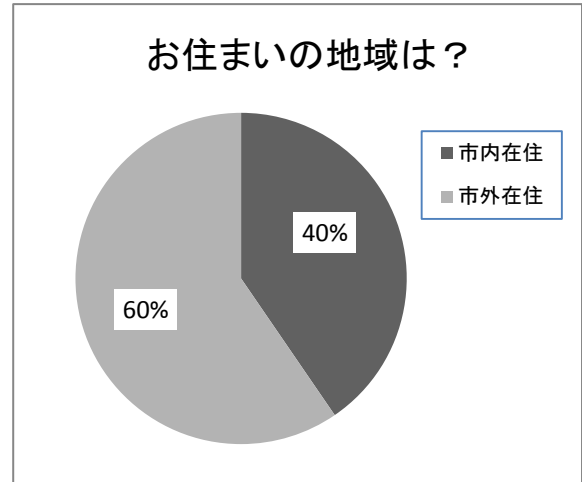


平成28年度 商工会議所健康診断 歯や歯肉の健康に関するアンケート結果（初回参加者）

■アンケート回答者の内訳

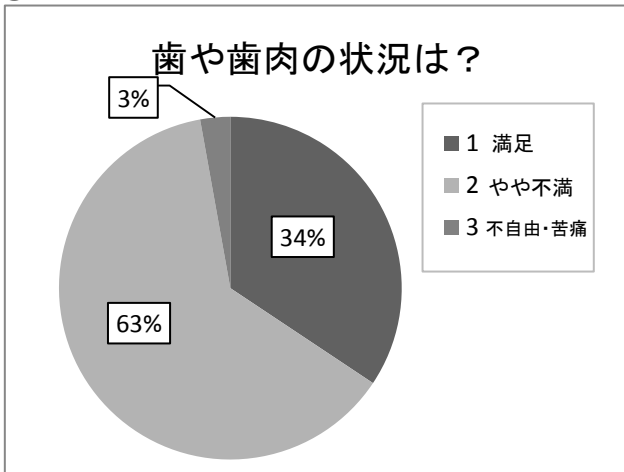


年代別の内訳は、40代が一番多く28%、次いで20代、30代で22%という結果になりました。継続参加者については、20代が13%、30代が26%となっており、初回参加者の方が若い年齢層が若干多い結果となりました。20代、30代、40代をあわせると、72%と大半を占める結果となりました。



お住まいの地域について、市内在住の方は全体の40%、市外在住の方は60%で、継続参加者同様、市外にお住まいの方の割合が高い結果となりました。

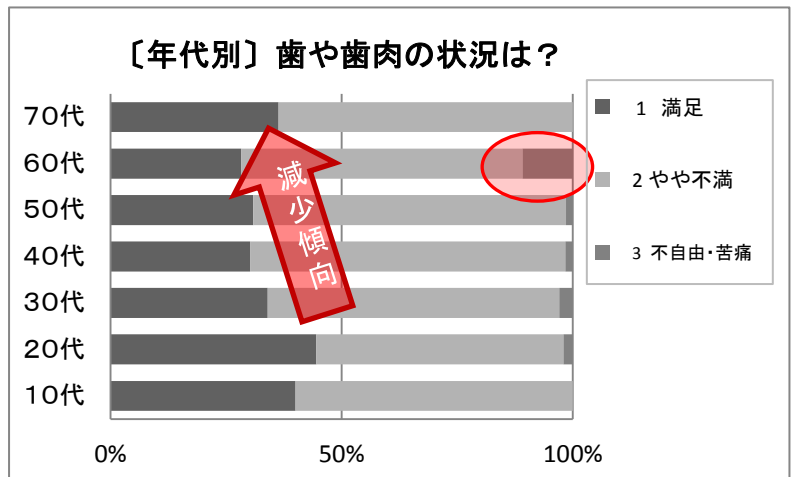
①-1歯や歯肉の状況についてどう感じているか



歯や歯肉の状況について、満足と回答した人は34%、やや不満と回答した人は63%、不自由・苦痛と回答した人は3%という結果となりました。

継続参加者と比較すると、継続参加者は44%が満足と回答しており、初回参加者の方が満足度が10%ほど低い結果となりました。

やや不満・不自由をあわせると、半数以上の方が何らかの症状を抱えている様子が伺える結果となりました。

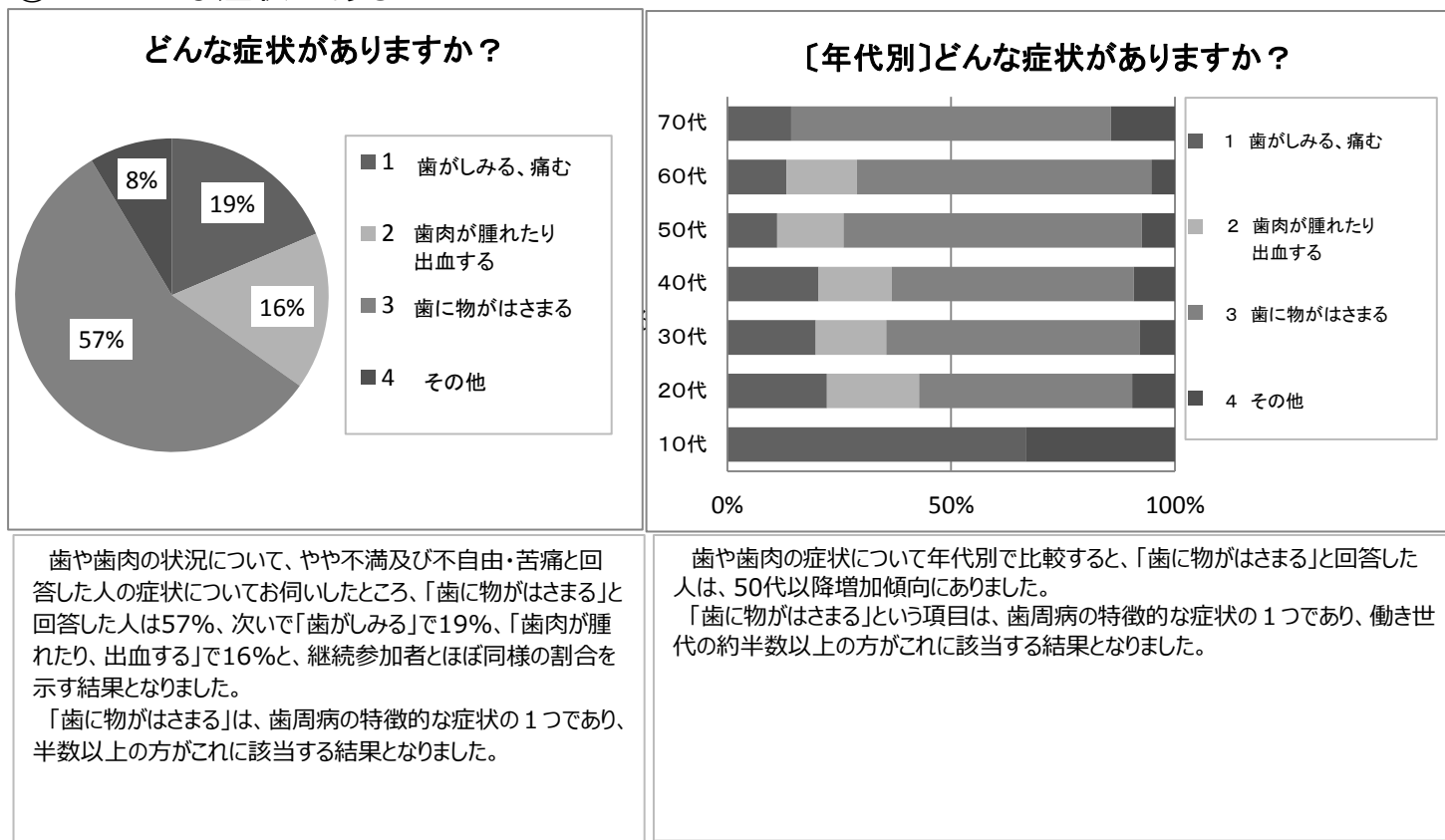


年代別の状況を見てみると、満足と回答した人の割合は、20代から60代までは減少傾向にありました。

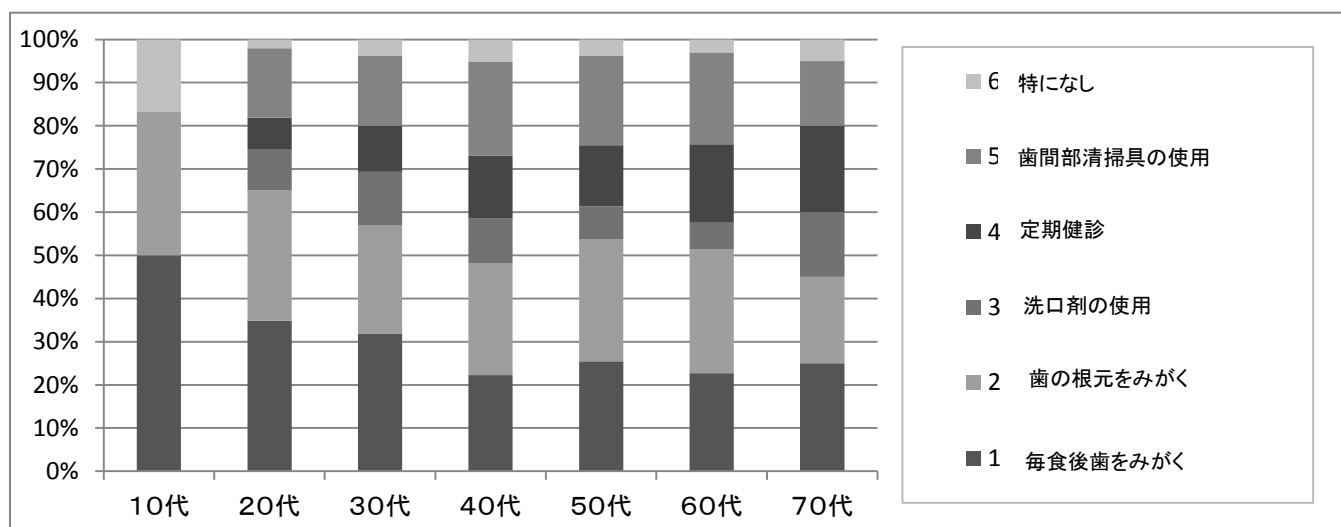
継続参加者と比較すると、60代の満足度が初回参加者は10%ほど低い状況を示す結果となりました。

また、60代は他の世代と比較すると、やや不満及び不自由・苦痛と感じているものの割合が多い結果となりました。

①-1 どんな症状があるか



② 歯や歯肉の健康維持で心がけていることは？

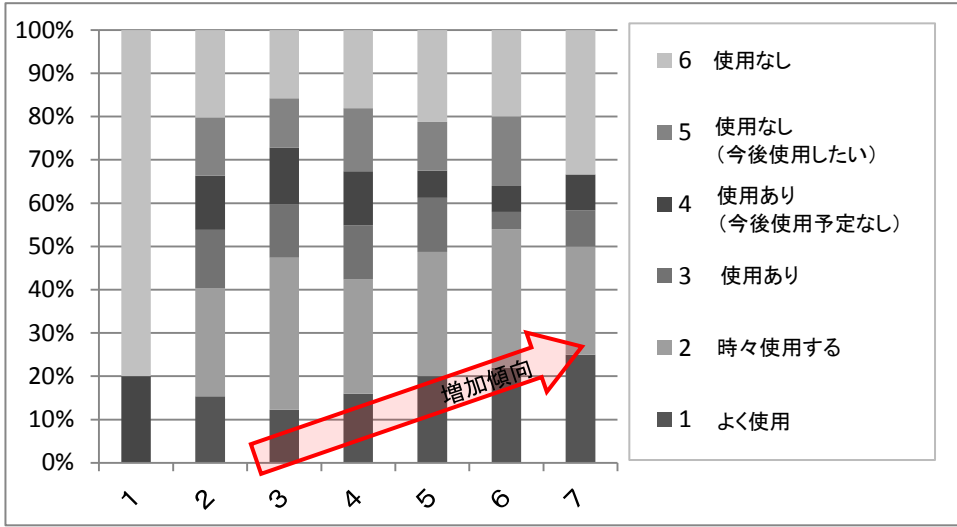


心がけ(割合)		10代	20代	30代	40代	50代	60代	70代	合計
②	1	50.0%	34.9%	31.9%	22.3%	25.5%	22.7%	25.0%	28.0%
	2	33.3%	30.2%	25.0%	25.9%	28.3%	28.8%	20.0%	27.1%
	3	0.0%	9.4%	12.5%	10.4%	7.5%	6.1%	15.0%	9.9%
	4	0.0%	7.4%	10.6%	14.5%	14.2%	18.2%	20.0%	12.4%
	5	0.0%	16.1%	16.3%	21.8%	20.8%	21.2%	15.0%	18.7%
	6	16.7%	2.0%	3.8%	5.2%	3.8%	3.0%	5.0%	3.9%

歯や歯肉の健康維持として『心がけていること』についてお伺いしたところ、毎食後の歯みがきとの回答が28.0%と一番多い結果となりました。続いて歯の根元みがきで27.1%、歯間部清掃具の使用で18.7%、定期健診で12.4%という結果となりました。「毎食後の歯みがき」と「歯の根元みがき」をあわせると、55.1%と約半数を占め、「歯みがきの必要性に関する認知度の高さが」伺えました。

項目ごとで比較すると、定期健診の回答者は年代が増すごとに増加傾向にあり、70代の結果(20.0%)は20代の結果(7.4%)の約3倍の増加率となりました。

③ 『糸ようじ(フロス)』や歯間ブラシを使用したことがありますか

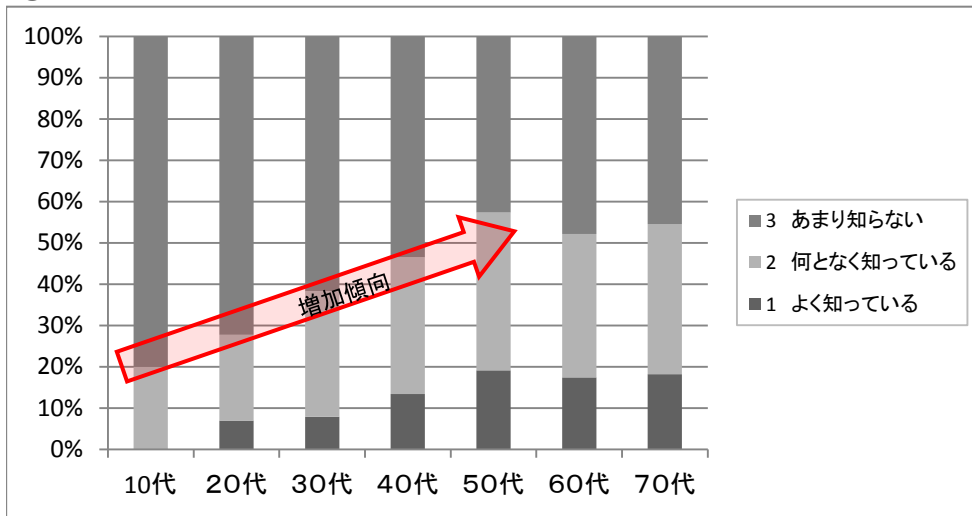


糸ようじ(フロス)や歯間ブラシの使用について、「よく使用」と回答した方は30代以降、少ないながらも増加傾向を示す結果となりました。

以前使用したことがある方の内訳を見てみると、50代では今後使用したいと回答した方の割合が使用予定なしと回答した方より多い結果となりました。

50代は、「歯に物がはさまる」と回答した割合も高く、こういった背景からも歯間部清掃具の使用について関心が高まる世代ではないか、という様子が伺えました。

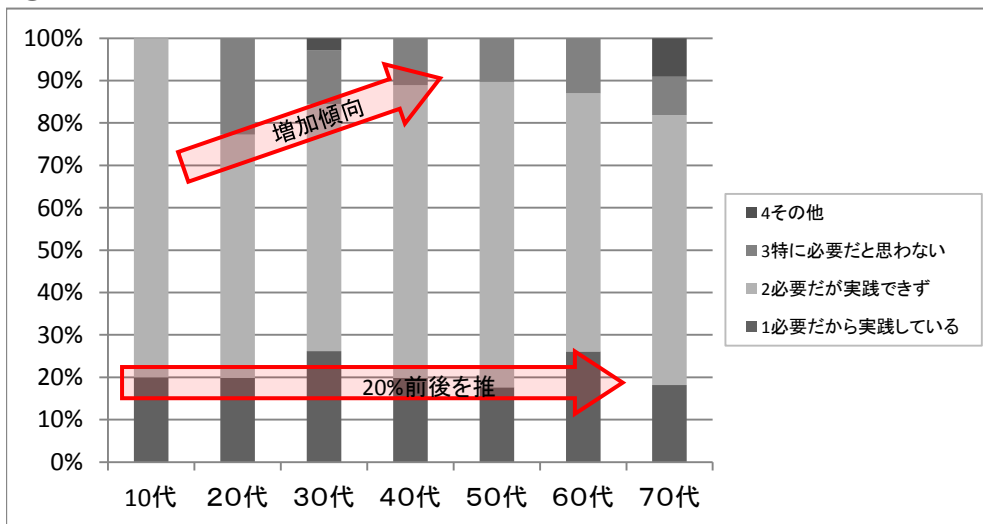
④ 糖尿病と歯周病との関連について、どの程度ご存知ですか？



糖尿病と歯周病との関連に関する認知度について年代別で比較すると、50代までは『よく知っている』、『聞いたことはある』と回答した人がいずれも増加傾向にありました。

20代で『何となく知っている』と回答した人が約30%となり、この項目に関する認識が、年々浸透してきている様子が伺えました。

⑤ あなたは、昼食後の歯みがきが必要だと思いますか？



昼食後の歯みがきについてお伺いしたところ、必要だと感じている方(1及び2の回答者)が20代から50代にかけて増加傾向を示す結果となりました。

実際に『実践している』と回答した方は、全体の20%程度となっており、なかなか実践に結びつきの難しい様子が伺えました。

		10代	20代	30代	40代	50代	60代	70代	合計
⑤	1粘つき改善	0.0%	9.9%	7.3%	14.2%	14.7%	12.3%	25.0%	12.0%
	2口臭改善	0.0%	2.5%	4.0%	5.1%	6.4%	12.3%	16.7%	5.6%
	3歯肉腫れなくなった	0.0%	6.2%	8.7%	5.6%	9.2%	12.3%	0.0%	7.6%
	4出血しなくなった	50.0%	6.2%	14.0%	9.6%	13.8%	14.0%	8.3%	11.5%
	5歯に物が挟まらなくなった	0.0%	3.7%	2.7%	1.5%	4.6%	3.5%	0.0%	2.8%
	6その他	50.0%	71.6%	63.3%	64.0%	51.4%	45.6%	50.0%	60.5%

まとめ

お忙しい中、アンケート調査にご協力いただき、ありがとうございました。

今年度、健康診断をはじめてお受けの皆様にお口の中の状況について様々お伺いしました。

回答者は20代から40代と比較的若い世代が多くを占め、継続参加者と比較すると、若い世代が若干多い結果となりました。

歯や歯肉の状況については、満足と回答した人が34%あり、継続参加者と比較すると、10%ほど低い数値を示す結果となりました。また、年代別で比較すると、60代は他の世代より「やや不満」「不自由・苦痛」と回答する人の割合が多い結果となりました。

具体的な症状については、「歯に物がはさまる」と回答した人が57%と半数以上あり、継続参加者と同様症状として多くの割合を占める結果となりました。

歯や歯肉の健康維持について心がけていることについてお聞きしたところ、歯みがきに関する項目について回答された方が一番多い結果となり、歯みがきの必要性に関する認知度の高さが伺える結果となりました。

糖尿病と歯周病の関連に関する認知度についてお伺いしましたところ、継続参加者と比較して、初回参加者の方が低い数値を示す結果となりました。

一つ一つの問いについて初回及び継続参加者を比較すると、それぞれで傾向が現れるものもいくつか見られ、この事業を通し、初回参加者が歯や歯肉の健康について考えただけの機会になればと考えております。

歯や歯肉が健康で何でも美味しく食べ、表情豊かに、生涯現役で過ごすことができるよう、できることからぜひ取り組んでみましょう。

実施数	年代	10代	20代	30代	40代	50代	60代	70代	合計	
	男	4	64	71	90	44	30	7	310	310
	女	1	37	31	37	24	16	4	150	150
	計	5	101	102	127	68	46	11	460	460
		10代	20代	30代	40代	50代	60代	70代	合計	

市内在住	2	38	42	53	27	18	6	186	市内在住
市外在住	3	63	60	74	41	28	5	274	市外在住
不明	0	0	0	0	0	0	0	0	

		10代	20代	30代	40代	50代	60代	70代	合計	
①	1	2	45	35	38	21	13	4	158	1
	2	3	54	65	86	46	28	7	289	2
	3	0	2	3	2	1	5	0	13	3

※その他内訳

		10代	20代	30代	40代	50代	60代	70代	合計	
① 内訳	1	2	14	15	20	6	5	1	63	1
	2	0	13	12	16	8	6	0	55	2
	3	0	30	43	53	36	25	5	192	3
	4	1	6	6	9	4	2	1	29	4

人数		10代	20代	30代	40代	50代	60代	70代	合計
②	1	3	52	51	43	27	15	5	196
	2	2	45	40	50	30	19	4	190
	3	0	14	20	20	8	4	3	69
	4	0	11	17	28	15	12	4	87
	5	0	24	26	42	22	14	3	131
	6	1	3	6	10	4	2	1	27
		6	149	160	193	106	66	20	700

割合		10代	20代	30代	40代	50代	60代	70代	合計
②	1	50.0%	34.9%	31.9%	22.3%	25.5%	22.7%	25.0%	28.0%
	2	33.3%	30.2%	25.0%	25.9%	28.3%	28.8%	20.0%	27.1%
	3	0.0%	9.4%	12.5%	10.4%	7.5%	6.1%	15.0%	9.9%
	4	0.0%	7.4%	10.6%	14.5%	14.2%	18.2%	20.0%	12.4%
	5	0.0%	16.1%	16.3%	21.8%	20.8%	21.2%	15.0%	18.7%
	6	16.7%	2.0%	3.8%	5.2%	3.8%	3.0%	5.0%	3.9%

		10代	20代	30代	40代	50代	60代	70代	合計
③	1	0	16	14	23	16	11	3	83
	2	0	26	40	38	23	16	3	146
	3	0	14	14	18	10	2	1	59

4	1	13	15	18	5	3	1	56
5	0	14	13	21	9	8	0	65
6	4	21	18	26	17	10	4	100

		10代	20代	30代	40代	50代	60代	70代	合計
④	1 よく知っ	0	7	8	17	13	8	2	55
	2 何とな	1	21	31	42	26	16	4	141
	3 あまり知	4	73	63	68	29	22	5	264

		10代	20代	30代	40代	50代	60代	70代	合計
⑤	1必要だか	1	20	27	25	12	12	2	99
	2必要だが	4	58	60	87	49	28	7	293
	3特に必要	0	23	13	14	7	6	1	64
	4その他	0	0	3	0	0	0	1	4

※その他内訳

グラフ用

10代	20代	30代	40代	50代	60代	70代	合計
5	101	102	127	68	46	11	460

186
274