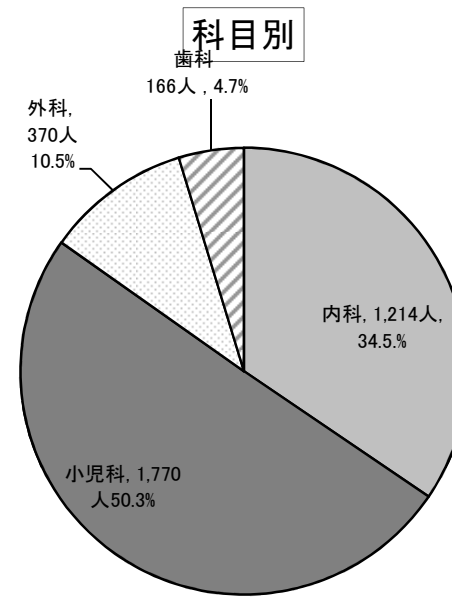
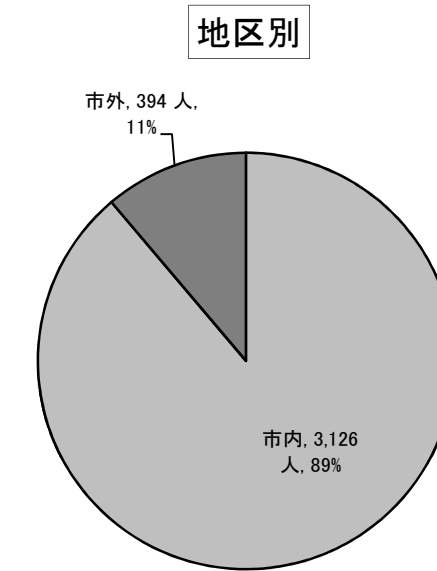


ア.全科診療状況について

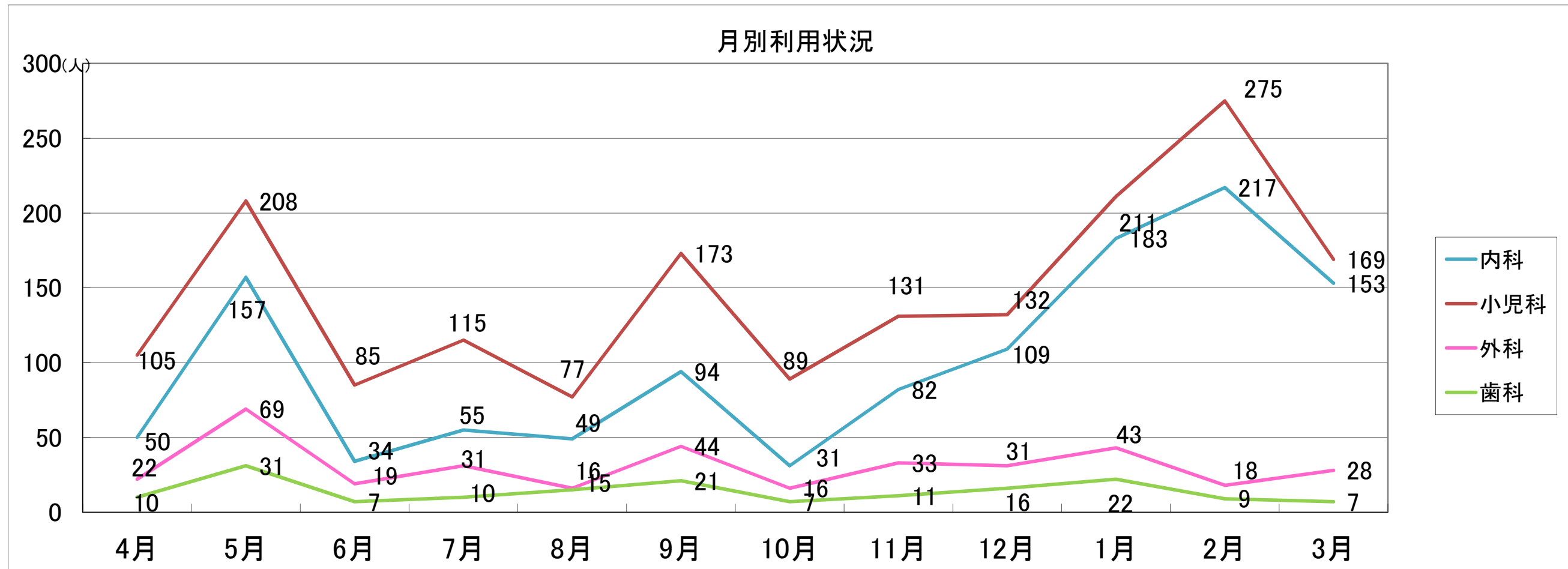
		H27年度	H26年度
科目別診療数(人)	内科	1,214 (34.5%)	1,418 (37.9%)
	小児科	1,770 (50.3%)	1,790 (47.9%)
	外科	370 (10.5%)	352 (9.4%)
	歯科	166 (4.7%)	180 (4.8%)
合計		3,520	3,740
診療日数(日)		70	70



小児科で全体の50%を占めています。
小児科、内科を合わせると全体の80%以上になります。

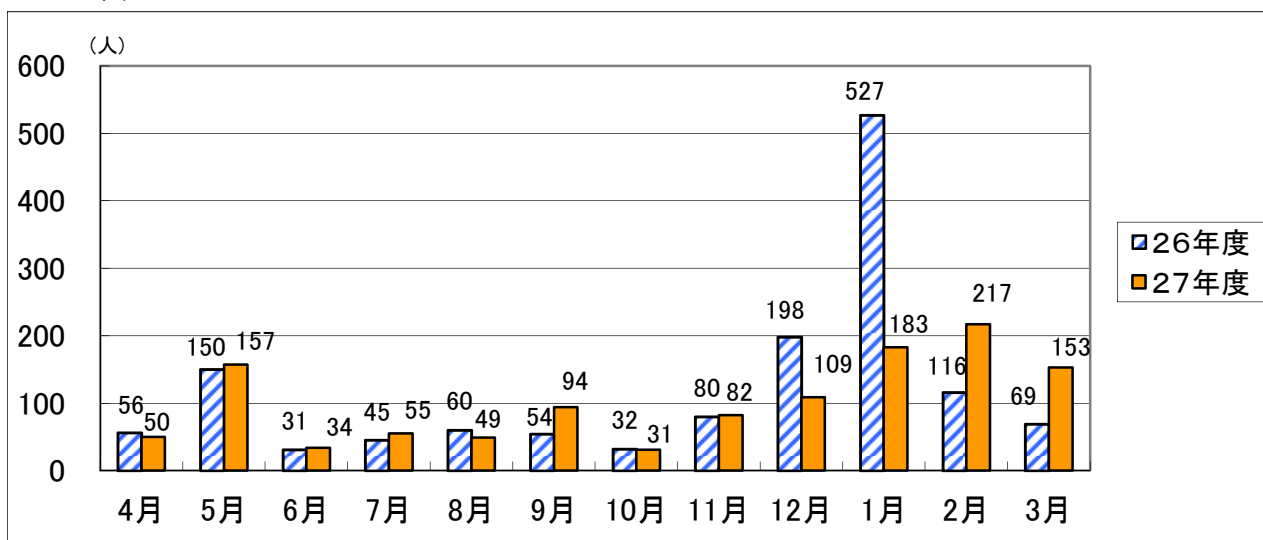


利用者の大半が市内在住者です。



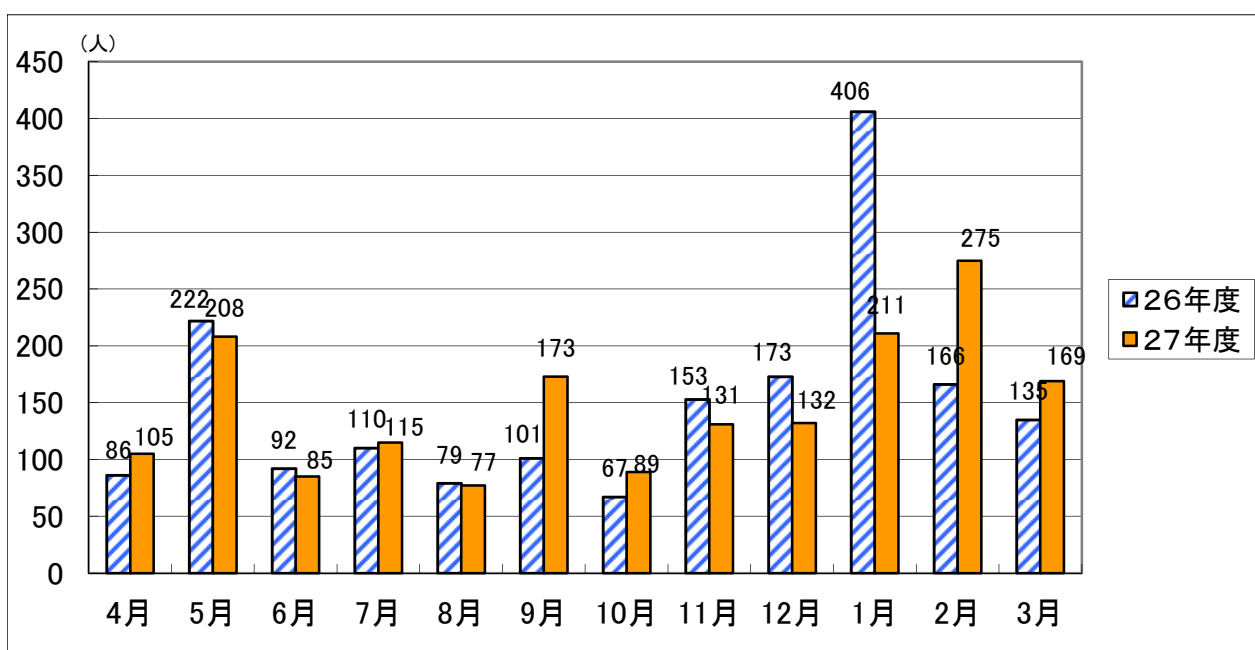
平成26・27年度内科・小児科月別受診者数

内科



H26	56	150	31	45	60	54	32	80	198	527	116	69	1,418
H27	50	157	34	55	49	94	31	82	109	183	217	153	1,214
差	-6	7	3	10	-11	40	-1	2	-89	-344	101	84	-204

小児科

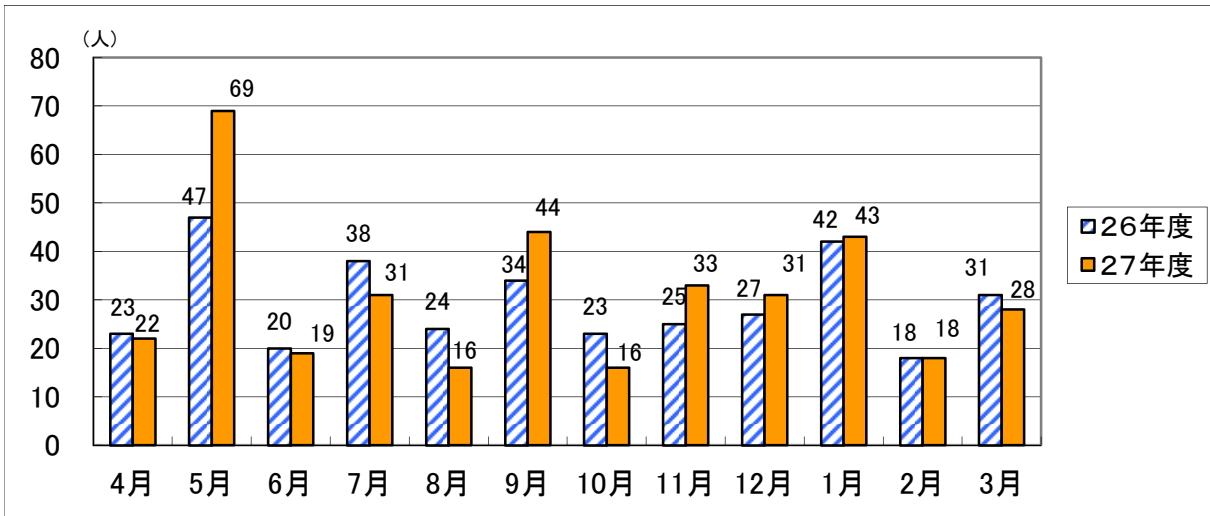


H26	86	222	92	110	79	101	67	153	173	406	166	135	1,790
H27	105	208	85	115	77	173	89	131	132	211	275	169	1,770
差	19	-14	-7	5	-2	72	22	-22	-41	-195	109	34	-20

平成26年度と平成27年度を比較すると、内科・小児科ともに12月、1月の患者数が減少し、9月、2月、3月が増加している。

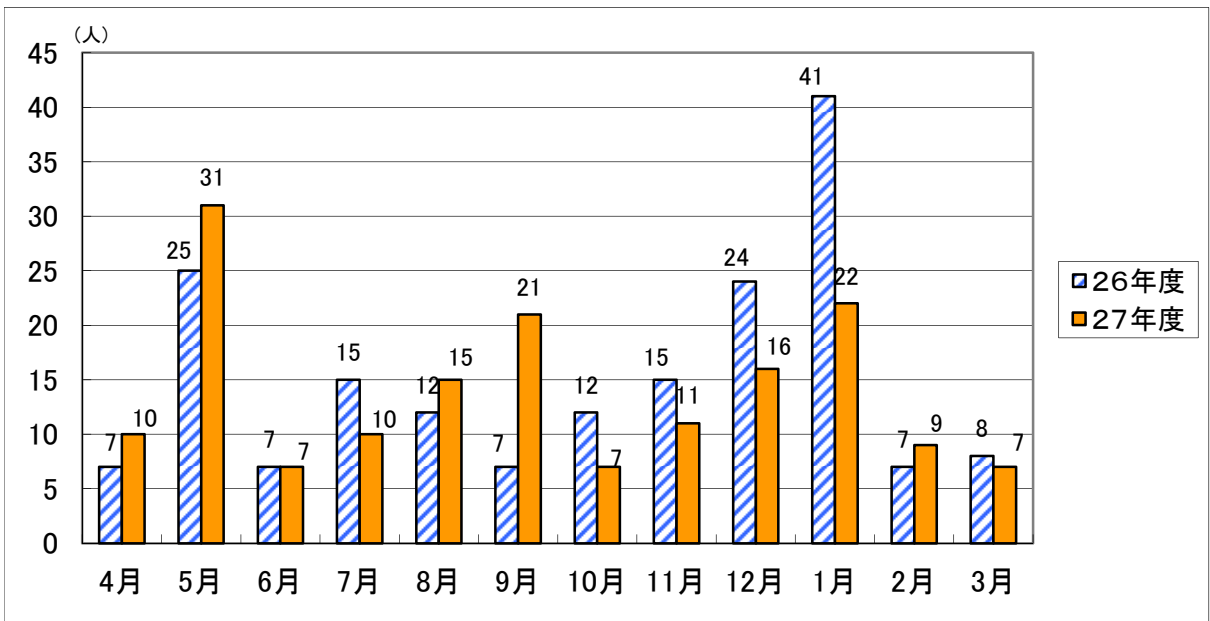
平成26・27年度外科・歯科月別受診者数

外科



H26	23	47	20	38	24	34	23	25	27	42	18	31	352
H27	22	69	19	31	16	44	16	33	31	43	18	28	370
差	-1	22	-1	-7	-8	10	-7	8	4	1	0	-3	18

歯科



H26	7	25	7	15	12	7	12	15	24	41	7	8	180
H27	10	31	7	10	15	21	7	11	16	22	9	7	166
差	3	6	0	-5	3	14	-5	-4	-8	-19	2	-1	-14

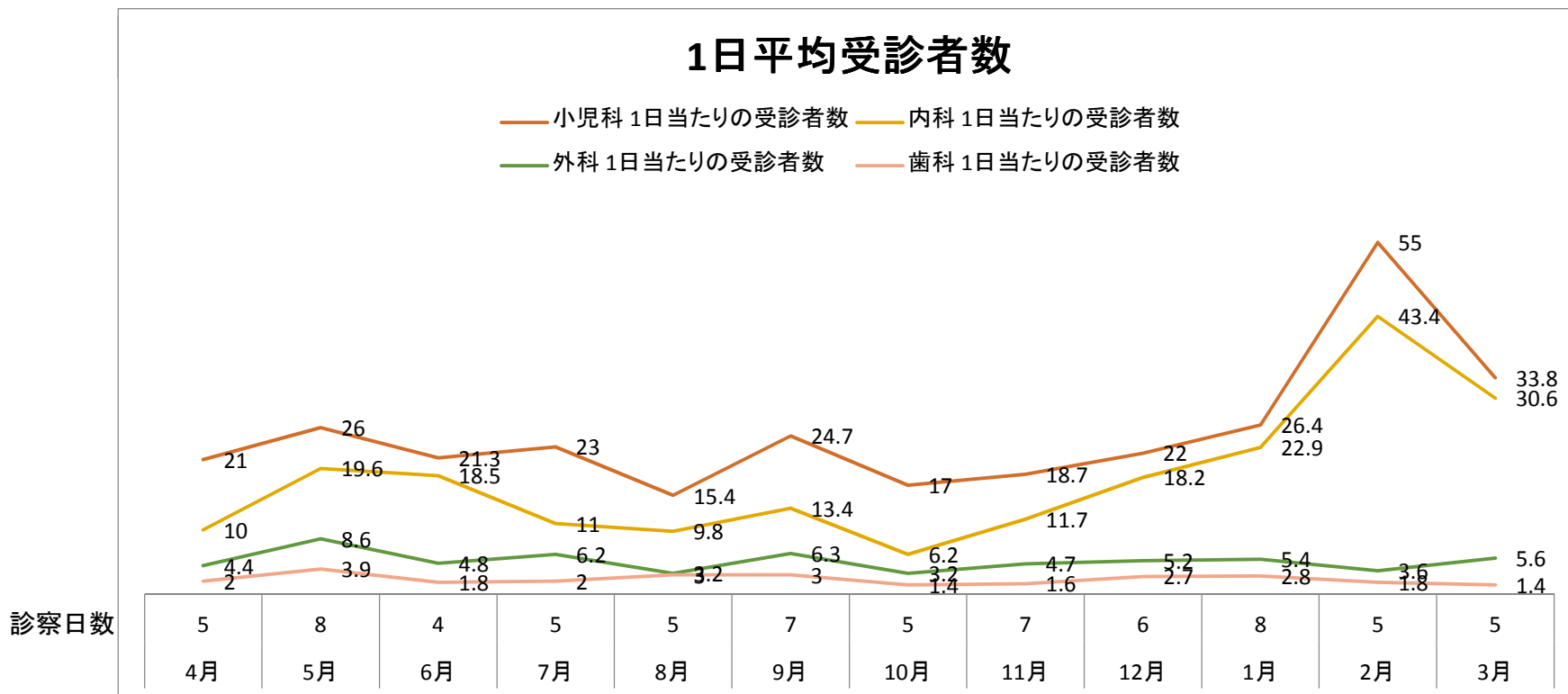
診療科別1日平均受診者数

(人)

平成27年度		4月	5月	6月	7月	8月	9月	10月	11月	12月	1月	2月	3月	計
診療日		5	8	4	5	5	7	5	7	6	8	5	5	70
小児科	1日当たりの受診者数	21	26	21.3	23	15.4	24.7	17	18.7	22	26.4	55	33.8	25.3
内科	1日当たりの受診者数	10	19.6	18.5	11	9.8	13.4	6.2	11.7	18.2	22.9	43.4	30.6	17.3
外科	1日当たりの受診者数	4.4	8.6	4.8	6.2	3.2	6.3	3.2	4.7	5.2	5.4	3.6	5.6	5.3
歯科	1日当たりの受診者数	2	3.9	1.8	2	3	3	1.4	1.6	2.7	2.8	1.8	1.4	2.3
全科合計	1日当たりの受診者数	37.4	58.1	36.3	42.2	31.4	47.4	28.6	36.7	48.0	57.4	103.8	71.4	50.3

1日平均受診者数

— 小児科 1日当たりの受診者数 — 内科 1日当たりの受診者数
— 外科 1日当たりの受診者数 — 歯科 1日当たりの受診者数



平成22年度～平成27年度利用者実績(年度ごと)

診療日1日当たり

56.5人/日

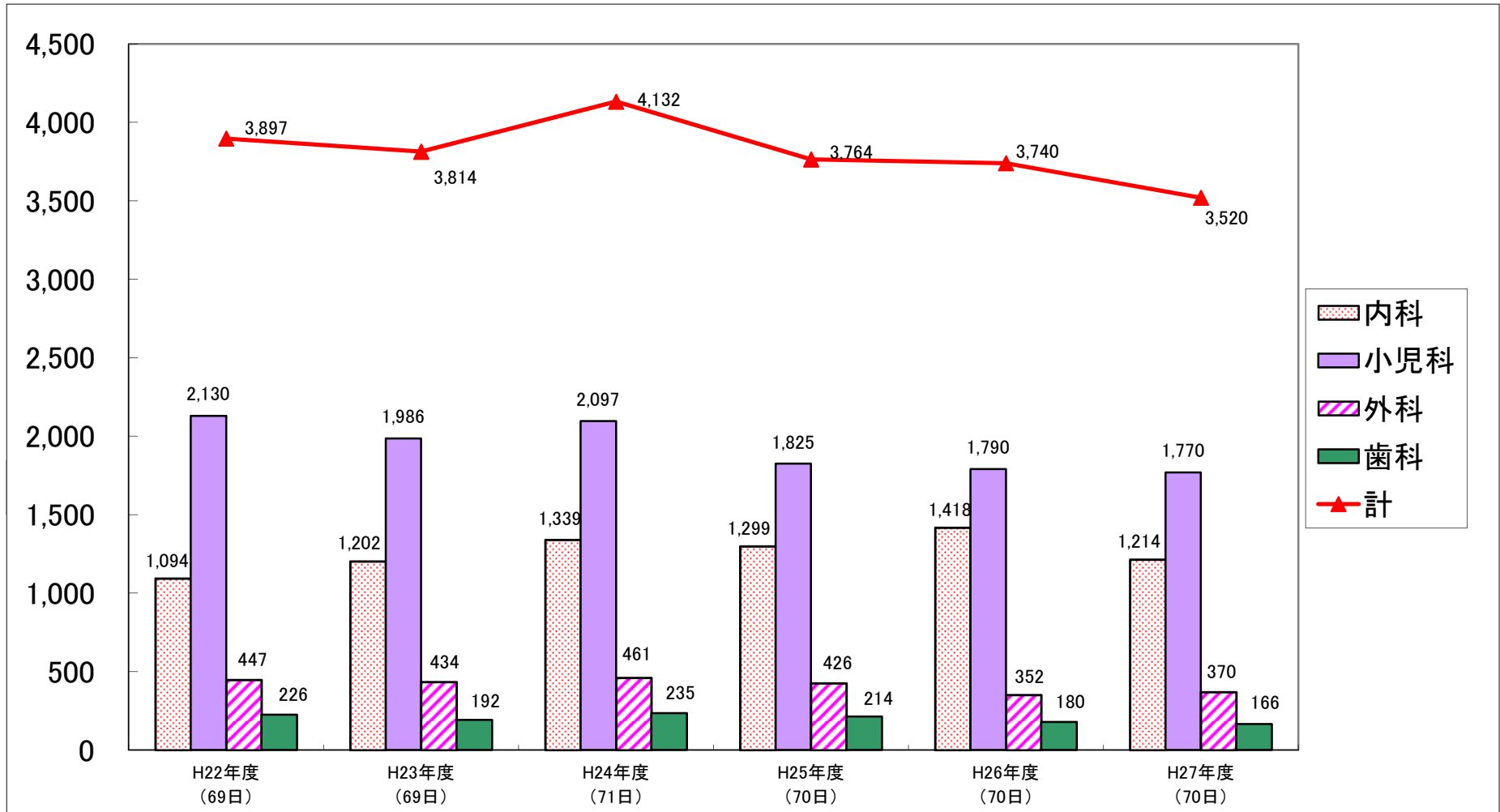
55.3人/日

58.2人/日

53.8人/日

53.4人/日

50.3人/日



平成24年度をピークに受診者数は年々減少している。