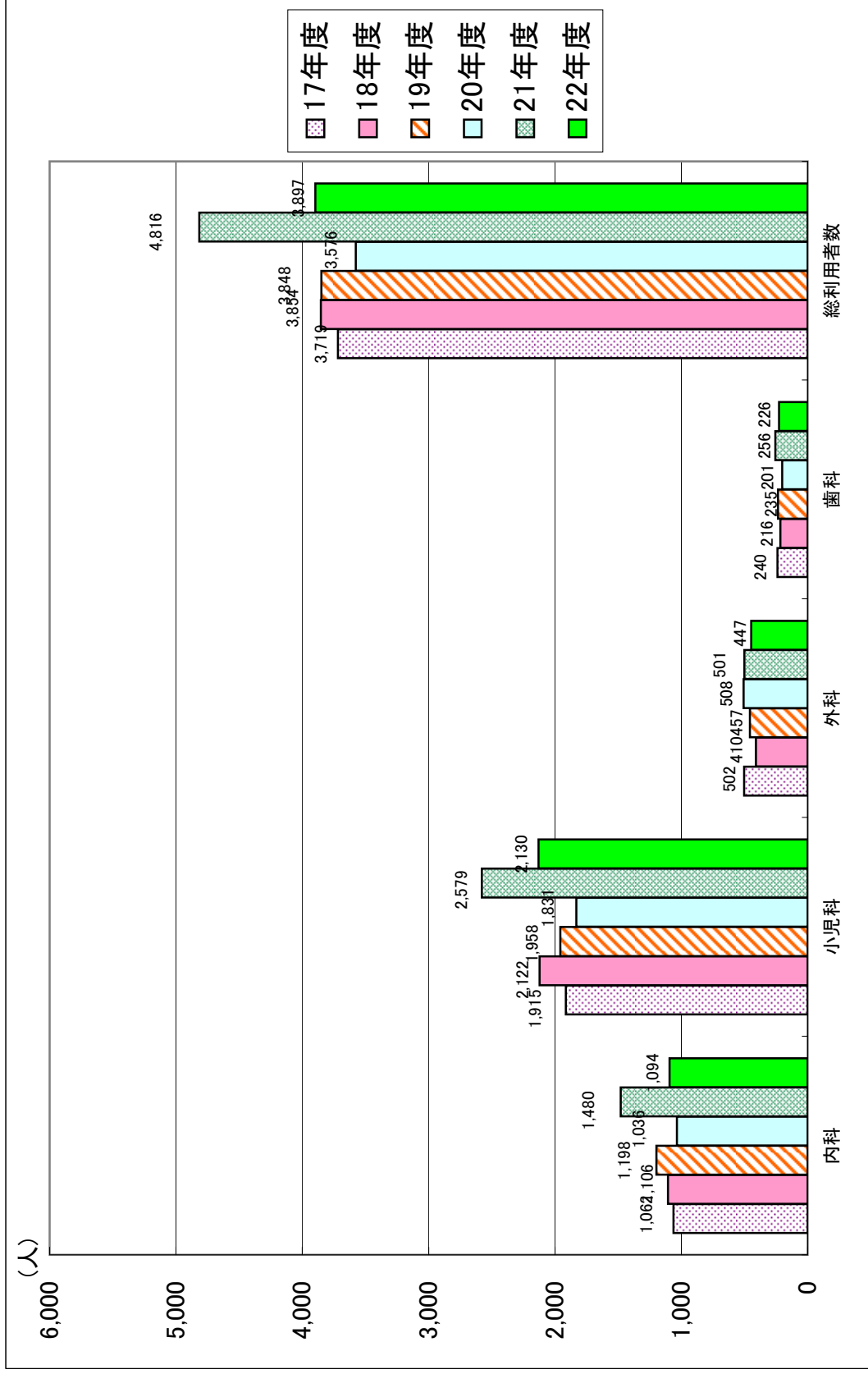


平成17年度～平成22年度利用者実績(各科ごと)



| 年度 | 診療日数 | 診療1日あたりの人数 |
|----|------|------------|
| 17 | 69日  | 53.9人      |
| 18 | 69日  | 55.9人      |
| 19 | 71日  | 54.2人      |
| 20 | 70日  | 51.1人      |
| 21 | 70日  | 68.8人      |
| 22 | 69日  | 56.5人      |

平成21年度は新型コロナウイルスの影響で内科・小児科の利用者数が大幅にのびたが、平成22年度は例年と同程度になっている。