



金属類(金物類・小型家電)



資源・ごみに関するお知らせ①

特集①～③

小牧市からのお知らせ④

資源・ごみの分け方と出し方一覧表⑤⑥

資源・ごみの持ち込み⑦⑧

分け方のフローチャート⑨

プラスチック類⑩

空きびん⑪

空き缶(飲食用)⑫

ペットボトル⑬

金属類(金物類・小型家電)⑭

危険ごみ⑮

雑がみ⑯

古紙・古布類⑰

蛍光管類、羽毛ふとん⑱

廃食用油⑲

家庭系パソコン・携帯電話⑳

剪定枝類㉑

燃やすごみ㉒

破碎ごみ㉓

粗大ごみ㉔

市では収集しないごみ㉕～㉘

こまやか収集、動物の死体の取り扱い㉙

目指そう「きれいなまち」㉚～㉛

一般廃棄物収集運搬許可業者一覧㉜

し尿汲取り・浄化槽清掃許可業者㉝

子ども服リユースくる・くる・くる㉞

小牧市公式アプリ、お問い合わせ先㉟

金物類



なべ、やかん、スプーンなど

小型家電



掃除機、アイロン、電話機など

小型充電式電池が内蔵されたもの

コンセントやUSBを使用し充電できるもの



カメラ、コードレス電話機、シェーバー、モバイルバッテリー、加熱式タバコ
小型充電式電池(バッテリー)を取り外すことのできない小型家電は「危険ごみ」で出してください。

エコリンからのお願い



小型家電とは、「電気・電池で動くもの」のことだよ。プラスチックや繊維、木でできていても小型家電なら「金属類」で出してね。



金属製のものでも、縦横高さのいずれか1辺が60cm以上のものは、「粗大ごみ」になるから注意してね。



スプレー缶やカセット式ガスボンベ、刃物類などは、「危険ごみ」で出してね。(15ページを見てね。)



パソコンと携帯電話は、別で回収しているので、「金属類」では出せないよ。(20ページを見てね。)



家電リサイクル法で定められた対象となる機器(テレビ、エアコン、洗濯機、冷蔵庫など)は、市で収集できないよ。25ページを見て、正しく出してね。



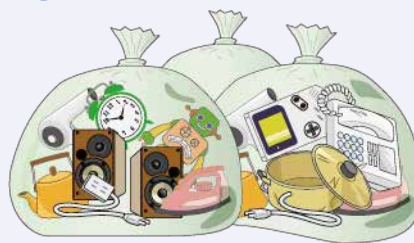
空気清浄機や冷水機などでフロンが含まれているものについては「金属類」では出せないよ。フロン回収業者に依頼してください。(26ページを見てね。)



1 資源用指定袋(緑袋)に入れ



2 資源回収場所へ出す



出し方

資源のゆりかご



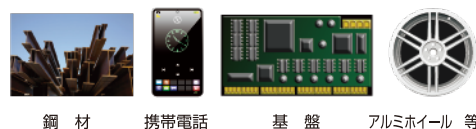
金属類



中間処理

中間処理業者で選別(貴金属・レアメタル・鉄・非鉄(アルミ等)等)

再生事業者



鋼材 携帯電話 基盤 アルミホイール 等