



# 空き缶(飲食用)



資源・ごみに関するお知らせ①

特集①～③

小牧市からのお知らせ④

資源・ごみの分け方と出し方一覧表⑤⑥

資源・ごみの持ち込み⑦⑧

分け方のフローチャート⑨

プラスチック類⑩

空きびん⑪

空き缶(飲食用)⑫

ペットボトル⑬

金属類(金物類・小型家電)⑭

危険ごみ⑮

雑がみ⑯

古紙・古布類⑰

蛍光管類、羽毛ふとん⑱

廃食用油⑲

家庭系パソコン・携帯電話⑳

剪定枝類㉑

燃やすごみ㉒

破砕ごみ㉓

粗大ごみ㉔

市では収集しないごみ㉕～㉘

こまやか収集、動物の死体の取り扱い㉙

目指そう「きれいなまち」㉚～㉛

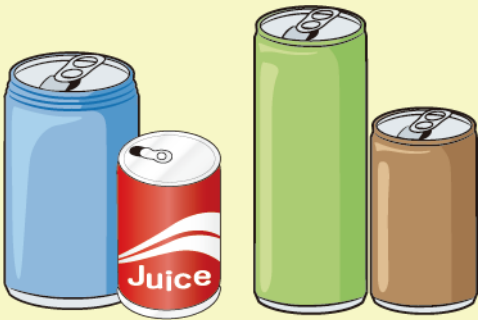
一般廃棄物収集運搬許可業者一覧㉜

し尿汲取り・浄化槽清掃許可業者㉝

子ども服リユースくる・くる・くるり㉞

小牧市公式アプリ、お問い合わせ先㉟

## 飲料缶



アルミ缶

スチール缶

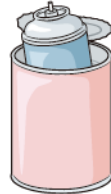
## エコリンからのお願い



空き缶の中にタバコなどを入れないでね。

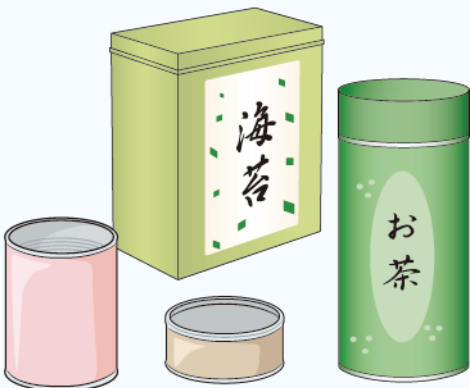


空き缶の中に、別の空き缶を入れないでね。排出する人の中には、スプレー缶を入れる人もいるよ。機械の故障の原因になったり、爆発の危険があるので、絶対にやめてね。



## 食品缶

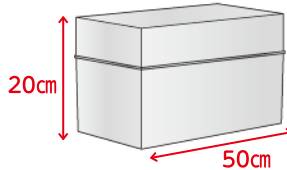
外れたふたは、処理機の故障の原因となるので「金属類」で出してください。



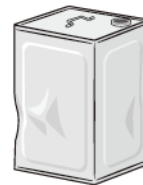
海苔やお茶など



飲食用の缶でも20cm×50cm以上のものは、「空き缶」として処理できないので、「金属類」で出してね。



非飲食用の缶は、「金属類」になるよ。同じ空き缶でも注意してね。



スプレー缶やカセット式ガスボンベは、中身を使い切ったものについては穴を開けずに「危険ごみ」で出してね。(15ページを見てね。)



## 出し方

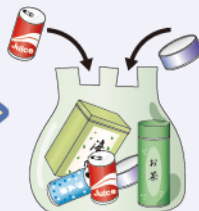
① 中身を空にして水でさっと洗い



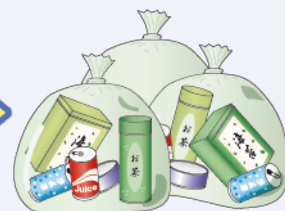
つぶさずに



② 資源用指定袋(緑袋)に入れ



③ 資源回収場所へ出す



## 資源のゆりかご



### 空き缶



### 中間処理

リサイクルプラザで選別・圧縮(スチール缶・アルミ缶)



### 再生事業者



スチール缶



鋼材



アルミ缶等