

令和3年度 広報こまき 読者アンケート集計結果

概要

目的

「広報こまき」について、市民（読者）の皆さんの視点に立った分かりやすい情報提供を目指し、今後の広報紙作成に生かすため。

アンケート方法

- ① 令和3年12月1日号広報こまき掲載のアンケート用紙にて郵送回答
- ② 市公式ホームページ、市公式LINEアカウントからのネット回答

回答期間

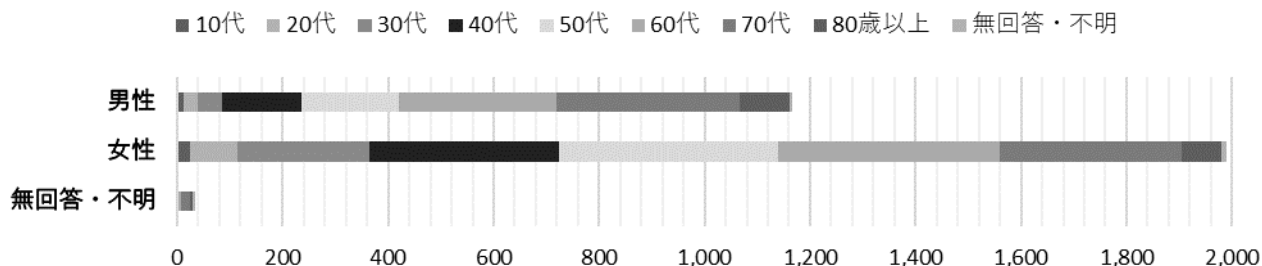
- ① 当該広報こまきの配布から令和3年12月28日
- ② 令和3年11月25日から令和3年12月28日

回答者総数 [合計 3,190 人]

- ① 525 人 ※発行部数：約 59,000 部
- ② 2,665 人

回答者の内訳

	10代	20代	30代	40代	50代	60代	70代	80歳以上	無回答・不明	合計	割合
男性	11	27	48	149	185	298	348	96	5	1,167	36.6%
女性	25	90	249	361	415	419	345	76	9	1,989	62.4%
無回答・不明	0	0	0	1	1	5	17	6	4	34	1.1%
合計	36	117	297	511	601	722	710	178	18	3,190	100.0%



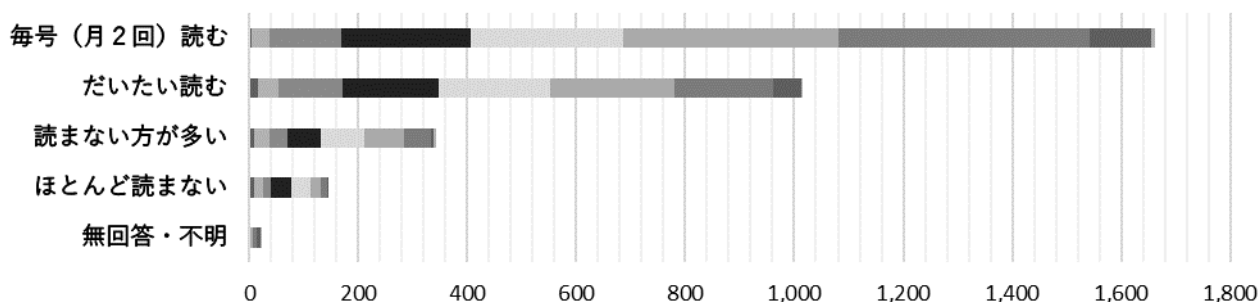
アンケート集計結果

- ・ 端数処理のため、パーセンテージの合計が100%にならない場合があります。
- ・ 割合は、回答者数（3,190人）に対してのものとなります。
- ・ 自由意見はランダムに抜粋したものであり、一部要約しています。掲載の有無が市の見解を示唆するものではありません。

問 1① 「広報こまき」をどの程度読んでいますか。

	10代	20代	30代	40代	50代	60代	70代	80歳以上	無回答・不明	合計	割合
毎号(月2回)読む	4	34	131	237	279	397	460	112	9	1,663	52.1%
だいたい読む	15	38	118	176	205	228	181	52	3	1,016	31.8%
読まない方が多い	8	29	34	61	80	73	49	5	3	342	10.7%
ほとんど読まない	9	16	14	37	36	19	12	3	0	146	4.6%
無回答・不明	0	0	0	0	1	5	8	6	3	23	0.7%
合計	36	117	297	511	601	722	710	178	18	3,190	100.0%

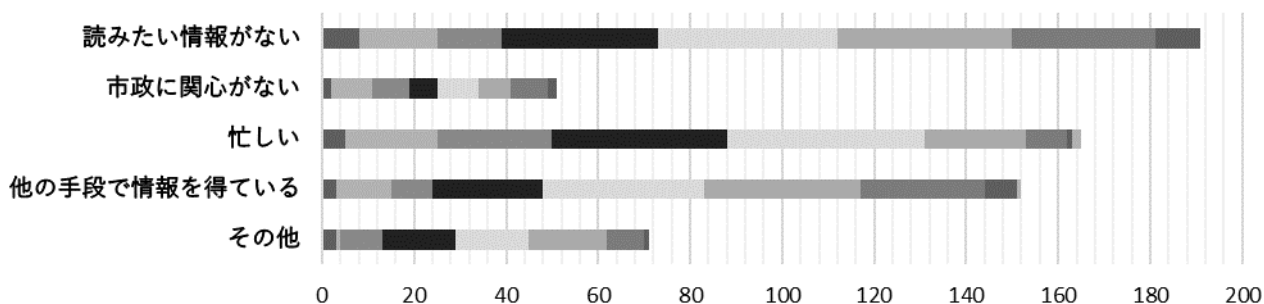
■10代 ■20代 ■30代 ■40代 ■50代 ■60代 ■70代 ■80歳以上 ■無回答・不明



問 1② 「読まない方が多い」「ほとんど読まない」の理由を教えてください。

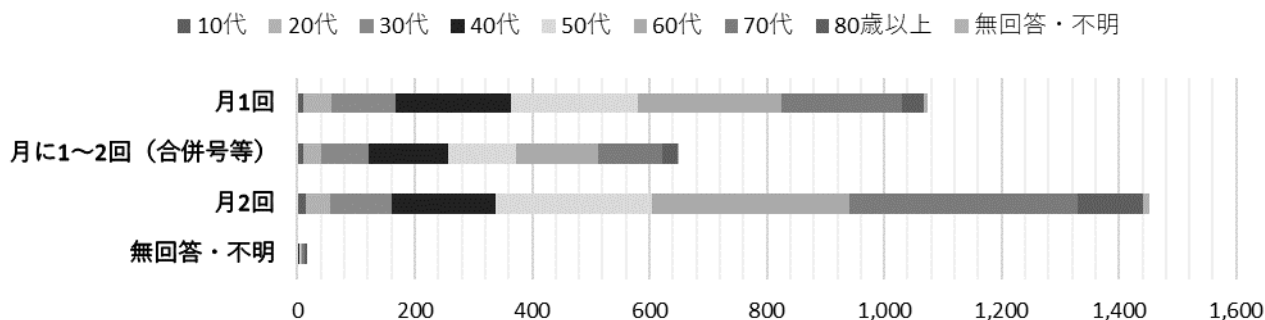
	10代	20代	30代	40代	50代	60代	70代	80歳以上	無回答・不明	合計	割合
読みたい情報がない	8	17	14	34	39	38	31	10	0	191	6.0%
市政に関心がない	2	9	8	6	9	7	8	2	0	51	1.6%
忙しい	5	20	25	38	43	22	9	1	2	165	5.2%
他の手段で情報を得ている	3	12	9	24	35	34	27	7	1	152	4.8%
その他	3	1	9	16	16	17	8	1	0	71	2.2%
合計	21	59	65	118	142	118	83	21	3	630	19.7%

■10代 ■20代 ■30代 ■40代 ■50代 ■60代 ■70代 ■80歳以上 ■無回答・不明



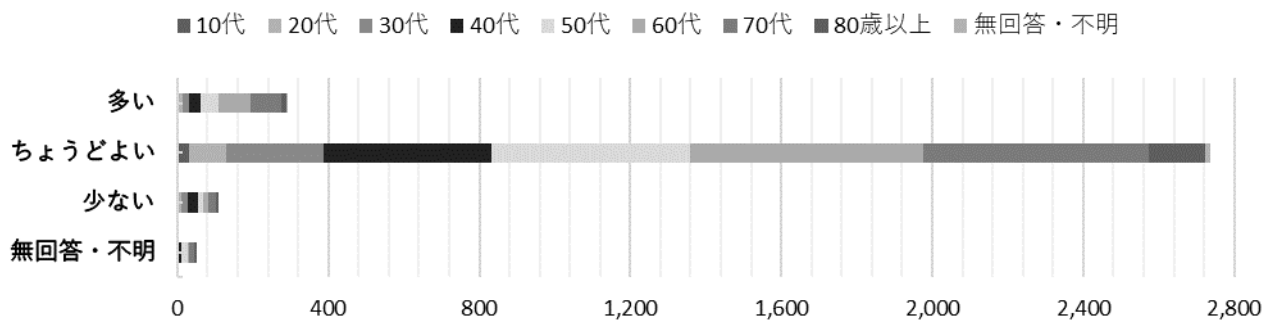
問 2 「広報こまき」の発行回数の希望をお答えください。

	10代	20代	30代	40代	50代	60代	70代	80歳以上	無回答・不明	合計	割合
月1回	11	46	110	196	217	244	206	37	7	1,074	33.7%
月に1~2回(合併号等)	11	29	82	135	115	141	108	26	1	648	20.3%
月2回	14	42	105	177	266	336	390	111	10	1,451	45.5%
無回答・不明	0	0	0	3	3	1	6	4	0	17	0.5%
合計	36	117	297	511	601	722	710	178	18	3,190	100.0%



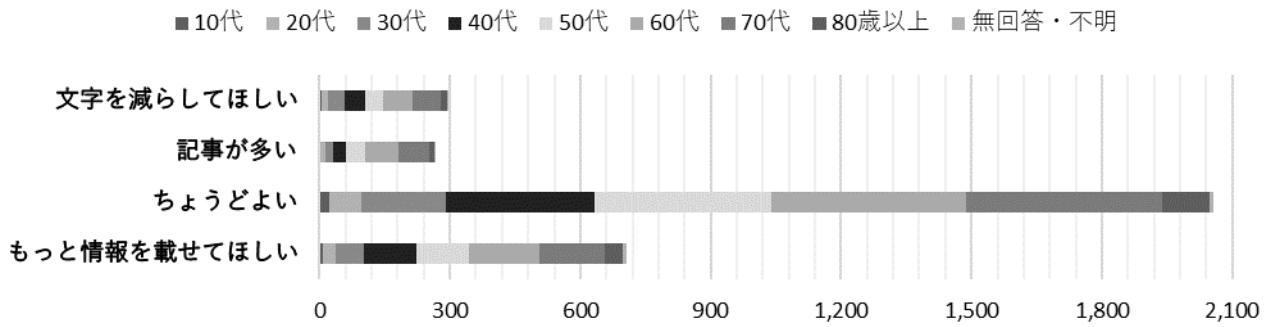
問 3 1号あたりの「広報こまき」のページ数はいかがですか。

	10代	20代	30代	40代	50代	60代	70代	80歳以上	無回答・不明	合計	割合
多い	2	11	19	29	47	85	82	14	5	294	9.2%
ちょうどよい	31	98	257	447	527	616	596	152	13	2,737	85.8%
少ない	3	7	18	27	12	16	18	8	0	109	3.4%
無回答・不明	0	1	3	8	15	5	14	4	0	50	1.6%
合計	36	117	297	511	601	722	710	178	18	3,190	100.0%



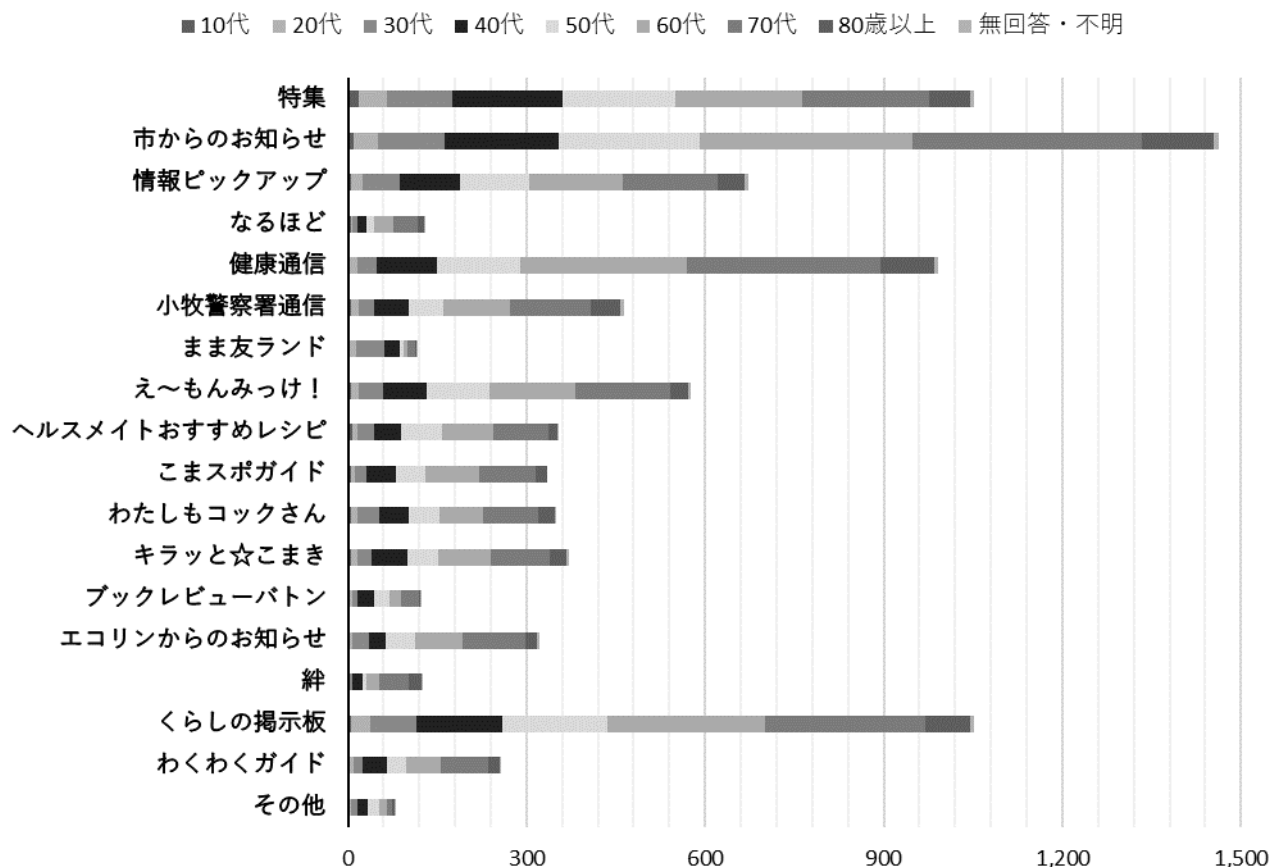
問 4 「広報こまき」の情報量はいかがですか。(複数回答可)

	10代	20代	30代	40代	50代	60代	70代	80歳以上	無回答・不明	合計	割合
文字を減らしてほしい	6	14	37	47	42	68	66	15	2	297	9.3%
記事が多い	3	11	18	29	43	77	70	13	1	265	8.3%
ちょうどよい	23	74	195	340	409	446	453	109	8	2,057	64.5%
もっと情報を載せてほしい	9	27	65	121	122	162	151	42	6	705	22.1%
合計	41	126	315	537	616	753	740	179	17	3,324	104.2%



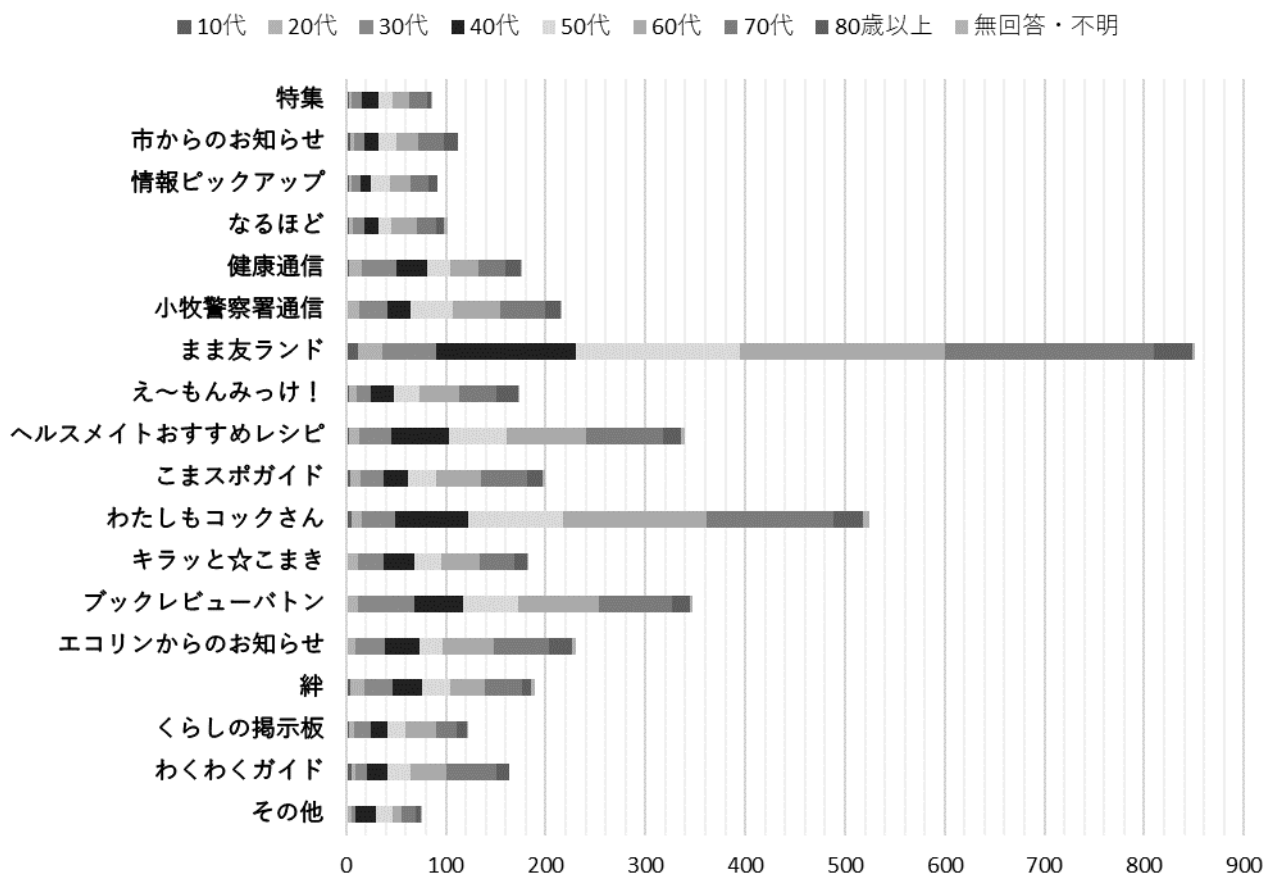
問 5 最近の「広報こまき」で印象に残った記事がありましたら教えてください。
 (複数回答可)

	10代	20代	30代	40代	50代	60代	70代	80歳以上	無回答・不明	合計	割合
特集	18	47	111	184	191	212	214	68	6	1,051	32.9%
市からのお知らせ	9	42	112	191	237	357	385	121	9	1,463	45.9%
情報ピックアップ	6	19	63	101	116	156	160	46	5	672	21.1%
なるほど	5	3	7	17	13	31	41	11	1	129	4.0%
健康通信	3	12	34	101	139	280	325	91	6	991	31.1%
小牧警察署通信	5	14	26	57	59	111	135	51	5	463	14.5%
ママ友ランド	2	12	47	27	5	8	11	3	1	116	3.6%
え～もんみつけ!	6	13	40	73	106	143	161	29	5	576	18.1%
ヘルスメイトおすすめレシピ	7	8	28	47	68	87	91	16	2	354	11.1%
こまスポガイド	5	6	20	50	49	90	96	19	0	335	10.5%
わたしもコックさん	5	10	37	50	51	74	93	28	1	349	10.9%
キラッと☆こまき	6	9	24	60	53	89	99	28	3	371	11.6%
ブックレビューボタン	4	3	10	27	25	21	29	3	1	123	3.9%
エコリンからのお知らせ	2	6	27	28	49	81	106	19	4	322	10.1%
絆	3	1	3	17	8	21	50	20	1	124	3.9%
くらしの掲示板	5	33	77	145	176	264	269	77	6	1,052	33.0%
わくわくガイド	3	6	16	40	33	58	80	18	1	255	8.0%
その他	2	3	11	17	20	13	8	5	2	81	2.5%
合計	96	247	693	1,232	1,398	2,096	2,353	653	59	8,827	276.7%



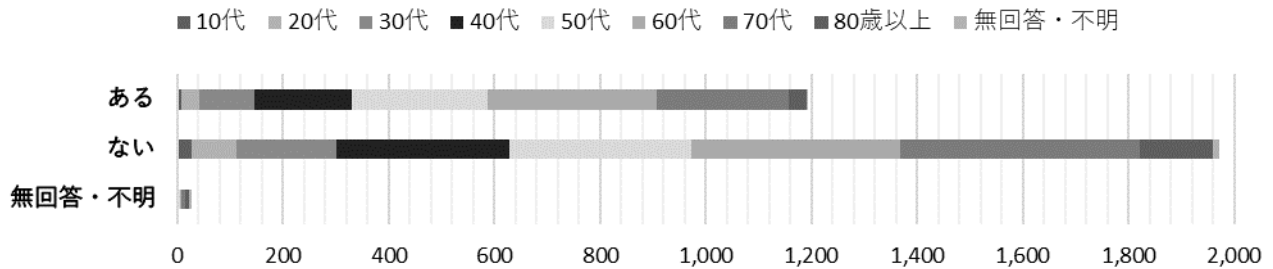
問 6 あまり読まない記事・見直して欲しい記事がありましたら教えてください。
(複数回答可)

	10代	20代	30代	40代	50代	60代	70代	80歳以上	無回答・不明	合計	割合
特集	3	3	10	17	14	16	18	4	2	87	2.7%
市からのお知らせ	4	4	11	14	18	21	26	14	0	112	3.5%
情報ピックアップ	3	2	10	10	19	20	19	8	0	91	2.9%
なるほど	3	4	12	14	13	25	19	8	4	102	3.2%
健康通信	3	13	34	31	24	28	27	15	1	176	5.5%
小牧警察署通信	2	11	29	22	43	47	46	15	1	216	6.8%
ママ友ランド	12	24	54	140	165	205	210	38	3	851	26.7%
え～もんみつけ!	3	8	14	23	26	39	38	21	2	174	5.5%
ヘルスメイトおすすめレシピ	3	10	32	58	58	79	78	18	4	340	10.7%
こまスポガイド	4	10	24	24	28	45	47	15	3	200	6.3%
わたしもコックさん	5	11	33	74	94	144	127	30	7	525	16.5%
キラッと☆こまき	2	10	26	30	27	39	35	12	2	183	5.7%
ブックレビューボタン	2	10	57	48	55	82	73	18	2	347	10.9%
エコリンからのお知らせ	2	7	30	34	24	51	56	23	3	230	7.2%
絆	4	15	28	29	29	34	37	10	3	189	5.9%
くらしの掲示板	3	5	17	16	19	30	21	10	1	122	3.8%
わくわくガイド	6	3	12	20	24	36	50	12	0	163	5.1%
その他	2	3	5	20	17	9	14	5	1	76	2.4%
合計	66	153	438	624	697	950	941	276	39	4,184	131.2%



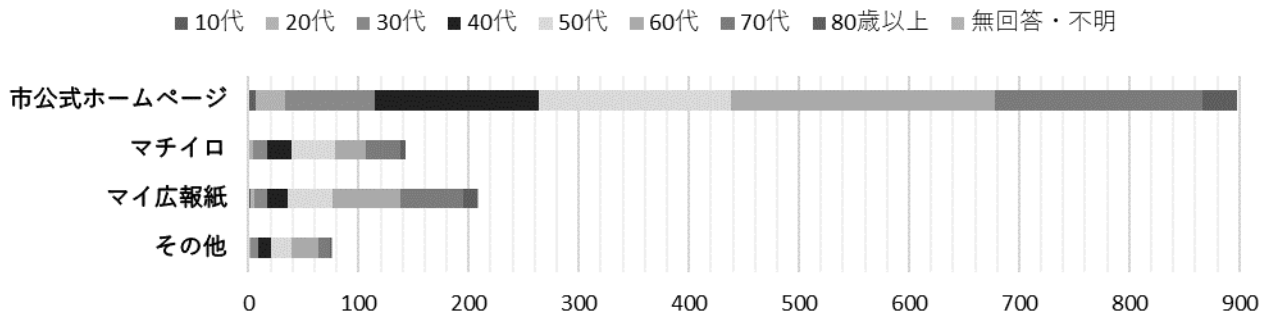
問 7 ① インターネットによる「広報こまき」を見たことがありますか。

	10代	20代	30代	40代	50代	60代	70代	80歳以上	無回答・不明	合計	割合
ある	8	33	106	184	255	321	250	33	2	1,192	37.4%
ない	28	84	190	326	344	397	453	137	13	1,972	61.8%
無回答・不明	0	0	1	1	2	4	7	8	3	26	0.8%
合計	36	117	297	511	601	722	710	178	18	3,190	100.0%



問 7 ② どのサービスを利用して閲覧しましたか。(複数回答可)

	10代	20代	30代	40代	50代	60代	70代	80歳以上	無回答・不明	合計	割合
市公式ホームページ	7	26	82	149	174	240	189	31	0	898	28.2%
マチイロ	1	3	13	22	40	28	31	5	0	143	4.5%
マイ広報紙	2	3	12	19	40	62	57	13	1	209	6.6%
その他	0	2	7	11	19	24	11	1	1	76	2.4%
合計	10	34	114	201	273	354	288	50	2	1,326	41.6%



問 8 「広報こまき」について要望や改善すべき点などがありましたら、ご自由にお書きください。

- ・新店オープンや、メニューなどの飲食店の情報がほしい。(20代・女性)
- ・紙質、カラー、印刷が良すぎる。内容が多方面すぎる。経費節減のため月1発行してはどうか。(60代・男性)
- ・資源を大切に作る観点からも、希望者だけ配布することにして、あとはホームページで見ってもらうなどしてみてもは。小牧を盛り上げるために活動している方の情報がみたいです。(50代・女性)
- ・自治会経由ではなく、今後、戸別配送などの予定はありませんか？(60代・女性)
- ・障害者情報をもっと充実してほしいです。(70代・男性)
- ・紙が勿体ないし、組長(広報を各戸に配る人)も大変ですし、そもそも時期的にこの号に載せなければならぬって記事がそんなにないので、月1回でいいと思います。(30代・女性)
- ・更に字を大きくして、高齢者に配慮したほうが良いと思います。(30代・男性)
- ・メナード美術館の鑑賞券などがついていると楽しみです。なにか特典やご褒美が付いていると読み捨てにならず、しっかりと読んでもらえるのでは？(70代・女性)
- ・広報は月1日で良いと思います。年ですから、町内にくぼるのがたいへんです。2年後には組長が廻って来ますので頼みます。(80歳以上・女性)
- ・情報はより多く。より多く市内の情報を知りたい。(80歳以上・男性)
- ・イベント等の紹介(50代・男性)
- ・広報がポストに入っているとなんだかちょっとうれしい気持ちになります。カラーで見やすくっていいと思います。(40代・女性)
- ・いつも愛読しています。小牧市生まれ、小牧育ちではない為、広報こまき等々が情報を得る為の一つの手段です。どんなささいな事でも良いので、さまざまな情報を載せてってください。毎月、楽しみにしています。みなさん頑張って下さい。(40代・男性)
- ・コンビニとかにも置いていただくといつでも手に取れ、小牧市民じゃなくても、見れるのではないか。(20代・男性)
- ・LINEを活用して、広報の発行部数を減らしてもよいと思う。欲しい人は紙媒体で…私の住んでいる地区では、広報の配布はその年の地区担当が担っているが、夫婦共働きで小さな子どもがいると、毎月2回担当地区の方へ広報を配布することは結構負担です。(30代・女性)
- ・サークルの案内は、こまぶんなど別媒体に分けてもいいのでは？(50代・女性)
- ・問い合わせ、質問欄など双方向のエリアがあれば嬉しい。(60代・男性)
- ・高齢者向けの記事をお願いします。(70代・女性)
- ・コロナ情報(60代・女性)

- ・全国各地の、市政たよりの、紹介を。(70代・男性)
- ・健康通信の市民病院よりのところ、各科目医師の先生方の病名とか方法が、わかりやすいです。(80歳以上・女性)
- ・もっと若い人たちが興味を引くようなデザインや写真などを多く配置した方がいいです。マーケティングやコンサルを入れると良くなる気がする。今のままではゴミになるだけで勿体無い。(40代・女性)
- ・このアンケートもそうだけど、いろんな意見、考えが飛び交う中で、いろいろ試しながら頑張っていると思う。使ったことはないけど町レポはいい仕組みとおもうし、こう言ったラインでの取り組みも。すべての人がすべてを理解できるわけがないのは当たり前。私も含めて。これからもよろしく。(50代・男性)
- ・脳を活性化させるために、間違い探しやクロスワード、数独をのせてほしい。もっと小牧の魅力を広報に載せて欲しい。(20代・女性)
- ・毎回たのしみにしています。(80歳以上・男性)
- ・紙の広報こまきを町内会で各家庭に配っていますが大変です。重いしたくさんの家に配らないといけません。もう紙の広報を無くすか希望の家庭だけに配るか郵送などの方法にしてもらえないでしょうか。共働きだと回覧板もすぐに回せないし広報を配る時間も確保するのが厳しいです。高齢者になれば体力的に配るのも大変です。(40代・男性)
- ・紙がもったいなく、配布も大変なので、電子版などに統一してほしい。高齢の方も多く、毎月の配布がとても負担です。そう感じている人達は多いと思います。どうしても配布したいのであれば、有料にして、配布している班長や評議員に還元するくらいの措置があっても良いのではないのでしょうか？もしくは広報で徴収した広告費を還元するとかでも良いと思います。無償で配布している人たちには、とてつもないストレスが発生しているという認識はお持ちになっておいた方がよろしいかと思います。また、今回のアンケートを通じて、本当に必要なのかも、検討してみるのも良いと思います。どれだけの人が読んでいて、どれだけの人に役になっているのかなど。作成者の自己満足になっていないかについても再度振り返り、このアンケートの結果も共有してもらえると、配布している人たちのためにもなると思います。惰性で続けても意味がないので、そこで、本当に読者が少ないのであれば、廃止も検討すべきだと思います。(30代・男性)
- ・学生・高齢者だけでなく、20～50代も参加できるイベント・ボランティアがあれば掲載して欲しい。(20代・男性)

アンケートご協力ありがとうございました。

今後も市民の皆さんに愛されえる広報紙になるよう、職員一同紙面づくりに励んでまいります。今回皆さんからいただいたご要望だけでなく、「こういったコーナーがあってほしい」「こうしたらもっと読む人が増える」といった改善案などがありましたら、ぜひ広報広聴課までご意見ください。