

ひとり ひとりに とどく つながる

広報

# こまき

2021

9

1日号  
No.1389

夢・チャレンジ 始まりの地 小牧



**8月5日の  
中学生まちづくりスクールミーティングで  
SDGs への取り組みについてみんなで考えました！**

表紙の写真：中学生まちづくりスクールミーティングを行いました(8/5)

**特集 ワクティブこまき 1周年を迎えました！** (3ページ)

**キラッと★こまき** 摂食障害よりみち 代表 鈴木 佳世 さん

**なるほど**

- こまき巡回バス(こまくる)乗り継ぎ講座 その2
- あなたも空き家の所有者になるかも!?

**ヘルスメイト** おすすめレシピ 豆乳ムース

エコリンからのお知らせ

野焼きはやめましょう！

新型コロナウイルス対策  
最新情報はこちら↓



キミと一緒に、育っていきたい。  
**Komaki**

## 防災メモ

## 9月1日は防災の日！

台風、地震等の災害についての認識を深め、それらの災害に対処する心構えを準備するため、毎年9月1日は防災の日とされました。(昭和35年制定)

今一度家族で避難所の場所を確認しておく、連絡手段を確保しておく、備蓄品を確認するなど災害に対しての備えをしてください。



## 03 特集

ワクティブこまき 1周年を迎えました！

## 07 きらっと☆こまき

摂食障害よりみち代表 鈴木 佳世さん

## 08 市からのお知らせ

広報こまきクイズ

## 12 なるほど

こまき巡回バス(こまくる) 乗り継ぎ講座 その2  
あなたも空き家の所有者になるかも!?

## 16 ヘルスメイトおすすめレシピ

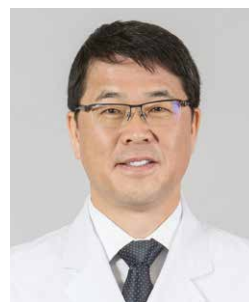
豆乳ムース

エコリンからのお知らせ

## 17 暮らしの掲示板

## 29 わくわくガイド

掲載している各種イベント等は、新型コロナウイルス感染症対策のため、急きょ中止・延期となる場合があります。

新型コロナウイルス  
関連トピックス

谷口 健次 院長

## デルタ型変異ウイルスの動向と対策について

～市民病院谷口院長から市民の皆さんへ～

亡のリスクが上昇していることから、重症化するリスクがこれまで以上に高いとされています。また、mRNA ワクチンなどの新型コロナウイルス ワクチンは、感染を予防する効果や発症を予防する効果が低下する可能性はあるものの、**重症化を予防する効果は保たれる**とのこと。

このような特徴のあるデルタ型変異ウイルスに対しても、基本的な感染対策は変わりません。ただし、これまで以上に感染しやすくなると考えられますので、より厳格な感染対策の継続が求められます。手洗いや3つの密を避ける、マスクを着用するなどの**感染対策を組み合わせる**ことが重要です。

また、ワクチンはデルタ型変異ウイルスに対しても有効です。接種できる機会があればぜひご検討ください。ワクチン接種後もこれまで通りの感染対策は続けていただきたいと思います。

(8月17日現在のコメントを掲載しています)

海外からの複数の報告では、デルタ型変異ウイルスは感染した際の入院リスク、ICU入室リスクや死

次回(9月15日号)では、「ワクチン接種について」のコメントを掲載する予定です。





市民交流テラス

ワクティブこまき

SUSTAINABLE DEVELOPMENT GOALS



1周年を迎えました!  
ANNIVERSARY

ワクティブこまきは、市民活動・生涯学習活動・ボランティア活動・地域活動の拠点施設として、ラピオに移転オープンし、1周年を迎えました。

利用者からは、アクセスが良い、立ち寄りやすい、職員の対応が親切でフレンドリーなどと嬉しい声をいただいております。今後も、人が集い、学び合い、つながる場として、より一層多くの方にご利用いただけるようスタッフ一同情報の収集や発信に努めていきたいと思ひます。

地域の課題に取り組んでいる方も、これから始めてみたい方も、社会貢献に取り組みたい企業のみなさんも、ぜひワクティブこまきにお気軽にお立ち寄りください。一緒に持続可能なまちづくりを実現しましょう！

## <施設案内>

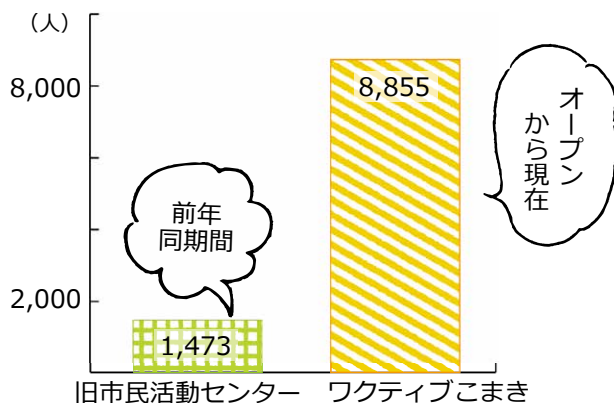
1. 多目的室 1 (36 人収容)  
多目的室 2 (30 人収容)
2. 作業室 大判プリンター (有料)  
印刷機 (有料)、紙折機、裁断機
3. 貸ロッカー (有料、年間利用)
4. フリースペース (予約不要)



Check!!

## <利用者数の比較>

移転前の小牧市市民活動センター (市公民館 4 階) に比べ、利用者が大幅に増えました。





# ワクティブこまき

## オープン

# この1年の歩み

おかげさまで1周年！2年目もよろしくお願いします。



団体の多目的室利用



テープカット

12月  
クリスマス  
イベント



令和2年9月1日  
ワクティブこまき  
オープン

11月11日  
12月10日  
1月14日  
令和2年度  
まちのかたり場  
「こまき未来  
ビルダーズ」

10月30日  
まちを育む市民と  
行政の協働交流会

10月24日  
12月5日  
1月23日  
令和2年度  
知トクセミナー

1月  
お正月  
イベント



団体が講師となって講座を開催しました。講座の後は交流会。新たなつながりも！

10月  
～

助成金活用と  
実例を学びました。



助成金講座  
「想いをカタチに！  
助成金はじめて講座」

3月



知って得する  
「知トクセミナー」  
全3講座



団体の活動とSDGsの関係を考え話し合いました。



団体交流会  
「SDGs を学びつながろう」

3月



岡崎の事例を聞いてわがまち小牧で  
やってみたいことをそれぞれに考  
え、実現に向けて話し合いました！



11月  
～



まちのかたり場  
「こまき未来ビルダーズ」  
全3回

5月  
こどもの日 イベント



3月20日

助成金講座  
「想いをカタチに！  
助成金はじめて講座」

3月13日

団体交流会  
「SDGs を学びつながろう」

2月27日  
団体向け講座（オンライン）  
「みんなで話そう  
持続可能な活動のカタチ」

8月22日

令和3年度  
知トクセミナー

8月28日

令和3年度  
まちのかたり場

8月7日

7月18日

令和3年9月1日  
ワクティブこまき  
1周年！！

## 1周年イベント開催！

1周年を記念してワクティブこまきでイベントを開催します。  
ワクティブこまき登録団体によるコンサートやワークショッ  
プなど皆様にお楽しみいただけるイベントを用意してお待ち  
しております！

### ワークショップ

9月13日(月)～9月18日(土)  
午前10時30分～午後8時  
(最終日は午後4時まで)

### 1周年記念ステージイベント

9月18日(土)午前11時～

先着300名様に  
記念品をプレゼント！！



紙でできた  
エコなペン

7月  
セタ

イベント



フリースペースでの団体イベント



2年目も「ワクティブこまき」は市民の皆さんに参加していただけるさまざまな講座や催しを予定しています！

# 2年目も イベント 盛沢山!!

## 事業予定



10月

10月下旬  
協働啓発事業「まちを育む市民と行政の協働交流会」

11月

11月下旬  
団体による講座「知っトクセミナー」第二回

ボランティア

マッチング



12月

12月5日  
団体向けスキルアップ講座(ファシリテーションについて)

12月下旬  
団体による講座「知っトクセミナー」第三回



団体活動取材



アウトリーチ

1月

1月下旬  
団体交流会



3月

3月下旬  
助成金講座

## 随時進行中！



### ボランティアマッチング

ボランティア希望者とボランティア募集团体をつなぎます。



### こまき団体情報ガイドブック

市内で活動する団体を Web 公開しています。

<http://komaki-guidebook.jp/>



ガイドブック



### 情報誌発行

年4回ホットな情報をお届けします♪



### 団体活動取材(アウトリーチ)

スタッフが地域や団体の活動現場に伺い取材します！



### ワクティブっこ集まれ！！

CCnet の番組「ウィークリーこまき」で登録団体を紹介



ワクティブっこ集まれ！！

CCnet 番組内

## 問 合 先

### 市民交流テラス ワクティブこまき

〒485-0041

小牧3-555 ラピオ2階

**開館時間** 月～土曜/午前10時～午後9時 日曜/午前10時～午後5時30分

**休館日** 毎月第3火曜日とその前日(その日が祝日の場合は水曜日が休館)

年末年始(12月28日～1月4日)

**TEL** 48-6555 **FAX** 48-6556 **Email** wactive-komaki@grace.ocn.ne.jp

**H P** <https://komakici.jp/>

H P



公式 LINE





# キラッと☆こまぎ



▲摂食障害についての講義風景。現在はオンラインでの活動も行っています。

「心から笑えていますか？」  
経験を活かし、心も体も  
全力サポート

摂食障害よりみち代表

鈴木佳世さん



●鈴木 佳世さん

豊田市出身。結婚を機に小牧市に移る。  
2児の母。

高校2年生の時、摂食障害になる。  
現在は克服し、バランスボールのインス  
トラクターとして活動する傍ら、自身の  
経験を活かし、同じ症状で悩む人たちの  
サポートに積極的に取り組んでいる。

最初のきっかけはダイエット

「元々は食えることが好きで、  
頑張り屋な性格でした」と話  
す鈴木さん。しかし、自分に  
自信が持てず、高校時代は勉  
強面でもストレスを抱えていま  
した。

そんな時、交際相手から  
の一言でダイエットを始め、友  
人から体型を褒められると、  
努力して痩せることが自分への  
自信となり、「もっと痩せなきゃ」  
と強迫観念にかられ、食べるこ  
とが怖くなっていたそうです。  
専門医にもかかりましたが、

「自分が病気だという自覚がな  
いんです。私の気持ちは誰にも  
分かってもらえないというつら  
さもありました。当時は自分の  
ことが好きではなかったです  
ね」と振り返ります。

出産後に症状が再発し、心  
と体の健康のためバランスボー  
ル教室に通い、調子を取り戻  
すと、その後は指導者となり、  
教える側に回りました。現在  
は市内の集会所などを中心に  
活動されています。

経験者だからいえること

「摂食障害は10代、20代の女  
性に多く、中には小学生で発  
症する子もいます。また、甘え、  
だらしなといったネガティブ  
なイメージも強く、周りに打ち  
明けられず、悩みをひとりで抱  
え込む人が多いんです」と鈴木  
さんは話します。

インストラクターの活動中  
も、自身が摂食障害であったこ  
とを伏せていましたが、ある  
きっかけで経験を公表すると、  
「実は私も…」身近に摂食障  
害の人がいる」といった声が集  
まりました。

自分の経験が悩んでいる方  
の助けになればと思い、講義や  
勉強会に参加して専門的な知  
識を身につけ、講座を開くと  
いった活動を始めました。

そうして続けていくうちに、  
活動を知った経験者や関心のあ  
る人が集まり、令和元年11月、  
「摂食障害よりみち」が設立さ  
れました。

団体名には、『より身近に症  
状に悩み苦しむ方がいること

小牧市市民活動団体  
摂食障害よりみち

想いや経験を共有し、笑顔になれる  
場を作りたいと考えています。

## 《主な活動》

- 相談
- 交流会、シェア会
- 実体験を踏まえた講座、講演会 etc  
メール相談やオンラインでの交  
流会も開催しています。

詳細はインスタグラム、  
ホームページを確認  
申込みは専用フォームにて



を知って欲しい』『急いで治そ  
うとするのではなく、焦らず、  
ゆっくり』という思いが込めら  
れています。  
一瞬でも、一秒でも心から笑っ  
て欲しい

症状を抱える本人だけでなく、  
家族もどうしたらいいのか  
悩み、それを相談できずにいる  
ことが多いと言います。

まずは悩みを言ってもいい場  
所があることを知って欲しい。  
そして摂食障害は治せる病気  
だということを知ってもらえ  
るように、と願い活動される  
鈴木さん。

「ひとりでも多くの人が、心  
から笑えるように。そのきっか  
けを一緒に作っていきたいです」  
と笑顔で話しました。

最後に「今の自分は好きです  
か？」と尋ねると、

「はい！大好きです！」

今日一番の笑顔で返してくれ  
ました。



## マイナポイントの申込み期間が 12月末までに延長されました!



マイナンバー総合フリーダイヤル

☎ 0120 - 95 - 0178

※音声ガイダンスに従って「5番」を選択してください。

4月末までにマイナンバーカードを申請された方は、マイナポイントの付与対象です。

マイナンバーカード受取後、マイナポイントを申し込み、12月末までに選択したキャッシュレス決済サービスでチャージまたは買物をする事で最大5,000円分のポイントを受け取ることができます。

4月末までにマイナンバーカードを申請済みの方で、カードの受け取りがまだの方はお早目にお受け取りください。

## マイナンバーカード インターネット予約について

市民窓口課 (☎ 76 - 1122)

マイナンバーカードの申請および受取予約がインターネットでできるようになりました。インターネットでの受付は24時間対応です。

ぜひ、ご利用ください。



▲市ホームページ



## 「県営名古屋空港PR展示」開催のご案内

県営名古屋空港協議会 (名古屋商工会議所内)  
(☎ 052 - 223 - 5701)

県営名古屋空港協議会では、新型コロナウイルス感染症収束後の利用促進に向けて、愛知県内の施設で空港や航空機の魅力を紹介する巡回展示を行います。

**とき** 9月17日(金)～30日(休)

**ところ** 市役所 本庁舎1階

**展示内容** 空港や空港周辺から見える民間機、その風景をテーマにしたフォトコンテストの入賞作品、路線紹介パネル等

# 市からの お知らせ

## 9月定例会のお知らせ

議会事務局 (☎ 76 - 1168)

9月定例会は、9月3日(金)に開会予定です。

議事日程が変更となる場合がありますので、詳細は市ホームページでお知らせします。

※傍聴につきましては、傍聴者の人数を制限する場合があります。

※市ホームページでは、本会議および委員会のライブ中継・録画配信をしていますので、ご利用ください。



## ご存じですか?遺言書保管制度

名古屋法務局春日井支局総務課  
(☎ 81-3210(代表) ※自動音声案内「2」を選択)

遺言書保管制度は、ご自身で作成した自筆証書遺言書を法務局に預けることができる制度です。

法務局に預けることで、紛失や亡失の心配がなくなったり、他人による破棄や改ざんを防ぐなどのメリットがありますので、ぜひ、ご利用ください。

なお、この制度を利用する以外にも自筆証書遺言書を自ら保管することや公正証書遺言制度を利用することも可能です。

詳しい手続きは、法務省ホームページ(QRコード)をご覧ください。



## ふらっとみなみ・ゆう 友 せいぶの 臨時休館日

ふらっとみなみ (☎ 77 - 1375)

ゆう 友 せいぶ (☎ 42 - 2030)

施設の定期清掃、設備の点検などのため下記の日程で臨時休館します。

▶ ふらっとみなみ **とき** 9月6日(月)

▶ ゆう 友 せいぶ **とき** 9月8日(水)





## 年金生活者支援給付金制度

名古屋北年金事務所 (☎ 052-912-1213)  
市民窓口課 (☎ 76-1124)

年金生活者支援給付金は、公的年金等の収入やその他の所得額が一定基準額以下の、年金受給者の生活を支援するために、年金に上乗せして支給されるものです。

受け取りには請求書の提出が必要です。ご案内や事務手続きは、日本年金機構（年金事務所）が実施します。

### ■ 対象となる方

▶ 老齢基礎年金を受給している方で、以下の要件をすべて満たしている方

- ・ 65 歳以上である。
- ・ 世帯員全員が市町村民税が非課税となっている。
- ・ 年金収入額とその他所得額の合計が約 88 万円以下である。

▶ 障害基礎年金・遺族基礎年金を受給している方で、以下の条件を満たしている方

- ・ 前年の所得額が約 472 万円以下である。

### ■ 請求手続き

▶ 新たに年金生活者支援給付金をお受け取りいただける方

- ・ お受け取りの対象になる方には、日本年金機構から 8 月下旬頃から請求可能な旨のお知らせを送付します。同封のはがき（年金生活者支援給付金請求書）に記入し提出してください。令和 4 年 1 月 4 日までに請求手続きが完了しますと、令和 3 年 10 月分からさかのぼって受け取ることができます。

▶ 年金を受給しはじめの方

- ・ 年金の請求手続きと併せて年金事務所または市区町村で請求手続きをしてください。

制度など詳しく知りたい場合は、給付金専用ダイヤルまたは年金事務所へお問い合わせください。  
『給付金専用ダイヤル』 ☎ 0570-05-4092 (ナビダイヤル)

名古屋北年金事務所 ☎ 052-912-1213

日本年金機構や厚生労働省を装った不審な電話や案内にご注意ください。

日本年金機構や厚生労働省から、口座番号をお聞きしたり、手数料などの金銭を求めることはありません。

## 9月1日から10日は 「屋外広告物適正化旬間」です。 屋外広告物を設置するときは ルールを守りましょう。

都市計画課 (☎ 76-1155)

屋外広告物を設置する場合には、原則許可が必要です。（※一部除外あり）屋外広告物は日常生活に必要な情報を提供し、街に生き生きとした表情をもたらします。その反面、屋外広告物が無秩序に設置されると景観が損なわれ、また、落下、倒壊などにより事故が起こることもあります。

これらを防止するため、愛知県屋外広告物条例により屋外広告物を掲出する物件について、表示の仕方や場所などにルールが定められています。

屋外広告物を設置するときは、事前に都市計画課に相談いただき、愛知県屋外広告物条例を守り、美しい地域づくりを進めましょう。

### ■ 対象となる方

市内に屋外広告物を設置する方

## 9月の市税等のお知らせ

収税課 (☎ 76-1117)

○国民健康保険税（第4期）

○普通徴収介護保険料（第3期）

○普通徴収後期高齢者医療保険料（第2期）

## 納期限 9月 30 日(木)

納付には、便利な「口座振替」をご利用ください。納期限内のバーコード付き納付書であれば、コンビニやスマホ（PayPay、LINE Pay、PayB）で納付できます。

なお、納期限内までに給与減などの事情により納付できない場合は、収税課までご相談ください。相談もなく放置しますと、延滞金が加算されたり、差押え等の滞納処分となり、市税等の強制徴収を受けることになります。

### ■ 休日納付相談

とき 9月 12 日(日)、26 日(日)

午前8時30分～午後5時15分

ところ 本庁舎2階

### ■ 休日の納付窓口

とき 毎週日曜日（年末年始を除く）

午前8時30分～午後5時15分

ところ 本庁舎1階



## 私立高等学校等授業料の補助

学校教育課 (☎ 76 - 1165)

私立高等学校等の授業料については国・愛知県の補助制度がありますが、市でも授業料の一部を補助します。

### ■ 対象

- ・10月1日現在、私立高等学校または専修学校の高等課程に在籍する生徒の授業料を負担している保護者（市内に住所を有する方）
- ・愛知県の授業料軽減制度の甲・乙区分に該当する方
- ※愛知県の補助制度に未申請の方でも、課税所得額等により対象となる場合があります。

### ■ 補助金額 年額8万円（上限）

※区分毎に納付すべき授業料から国・県の補助を差し引いた額を限度とします。

### ■ 申請 11月30日(火)までに次の書類を学校教育課へ提出してください。

※それ以降は受付できません。

※在学している高等学校等でまとめて提出する場合があります。

### ■ 提出物

- ・小牧市私立高等学校等授業料補助金交付申請書・請求書

- ・令和3年1月2日以降に市内へ転入された世帯（他市町村で課税された人）で、県の補助制度に申請されなかった方は、次の書類をいずれか1通を必ず添付

- ①市民税・県民税特別徴収税額通知書（写）
- ②市民税・県民税納税通知書（写）
- ③所得課税証明書

### ■ その他

- ・関係書類は高等学校等を通じて配布する予定ですが、10月上旬になってもお手元に届かない場合は学校教育課にご連絡ください。
- ・市ホームページにも様式を掲載してありますので、ご利用ください。



▲市ホームページ



## 広報こまき クイズ

### 今月のプレゼント（5名様）

### エコバック& フリクション3本セット



クイズ正解者の中から抽選でプレゼントが当たります。当選者の発表は、プレゼントの発送をもって代えさせていただきます。

### 広報クイズ

## こまき巡回バス(こまくる)は、 〇〇歳以上無料

### 応募方法

〇〇に入る言葉を記入し、郵便番号、住所、氏名、電話番号を書いて下記の方法でご応募ください。

#### <はがき>

〒485 - 8650 住所不要  
広報広聴課「広報クイズ」係

#### <メール>

kohokocho@city.komaki.lg.jp  
件名→「広報クイズ係」

**9/10(金)締切**



スマホからQRコードで簡単に応募できます。

たくさんのご応募、  
お待ちしておりますコマ〜!!



## プレゼントをご提供ください

提供のご連絡は

広報広聴課 (☎ 76 - 1101) まで!



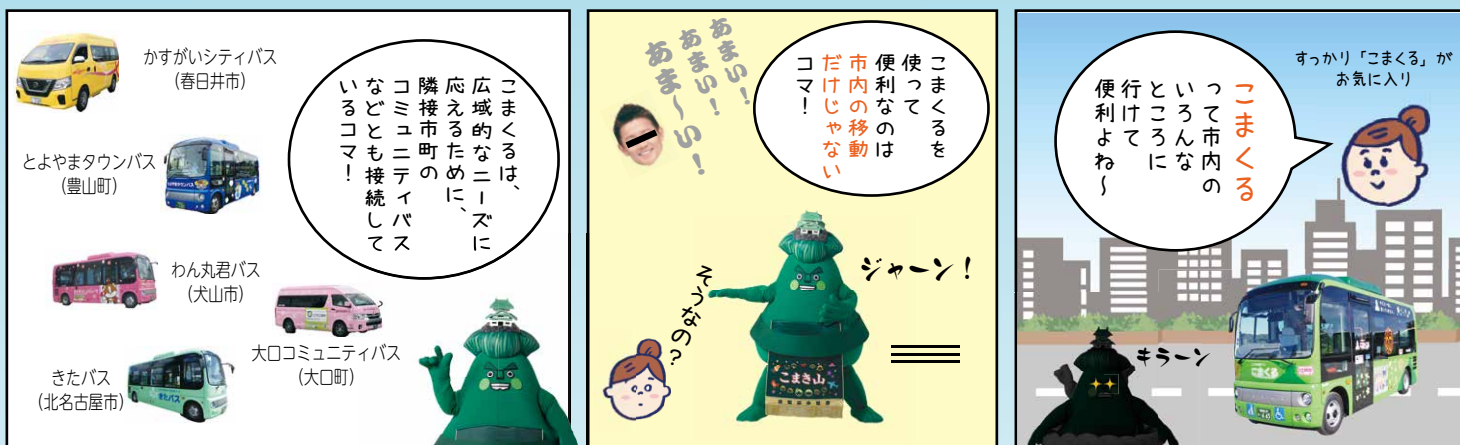
# こまき山の こまき巡回バス（こまくる） 乗り継ぎ講座 その2



こ

まき巡回バス「こまくる」は、広域的な移動ニーズに応えるため、民間路線バス以外にも、隣接市町のコミュニティバス等とも接続しています。

乗り継ぎなどで、所要時間がかかる場合もありますが、市外への移動の際に、ご利用いただけます。接続バス停で隣接市町のバスに乗り継いでみましょう！



- ・ 広域的なニーズに対応！
- ・ 隣接市町のコミュニティバスなどとも接続！

市外への移動には、  
名鉄小牧線はもちろん、  
名鉄バスや桃花台バスなども  
便利です！



## 新型コロナウイルスへの対応について

こまき巡回バス「こまくる」は、新型コロナウイルス感染症対策として、乗務員の体温測定やマスクの着用、手洗いを徹底しているほか、車内の消毒や、換気（窓を開けての運行など）を行っています。

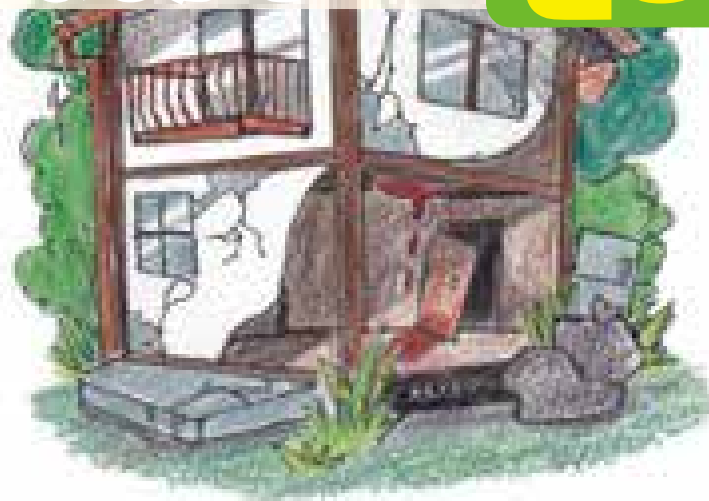
皆さんも、ご乗車の際にはマスクを着用し、会話は控えめにして、新型コロナウイルス感染予防にご協力ください。





# あなたも **空き家** の 所有者になるかも !?

**ほな  
どる**



問合先 都市計画課 (☎ 39 - 6534)

空き家が放置されるとどうなる？

空き家の管理が行き届かないまま  
放置されることにより、防災・犯罪・  
衛生・景観等、周辺環境にさまざまな  
悪影響を及ぼします。  
**早めの準備・対策**が空き家問題の  
未然防止・解決につながります。

空き家の所有者になる時は

**突然訪れます！**

- ・高齢者施設等に入居したとき
- ・転勤等で別の場所に転居したとき
- ・所有者が亡くなったとき など

## ●事前の準備・対策

### ①建物・土地の登記の確認

土地および建物の所有者が亡くなった場合、法務局で相続登記が必要となります。相続登記をしないですとさまざまな**弊害**が出るおそれがあります。

**弊害**

- ・相続が数世代に渡ると、相続人の調査に時間がかかり、手続き費用等が高額になる。
- ・相続人のうちに所在不明者がいるリスクも増え、手続きに時間がかかり、相続の確定が困難になる。
- ・相続に時間がかかれば、相続した不動産を売却することができない等の不利益を被ることもある。

常に所有者を明確にしておく（相続登記をする）

### ②相続について家族で話し合う

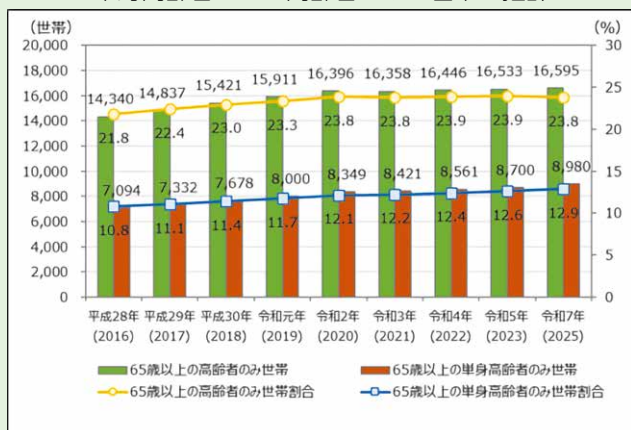
将来、誰が家を相続するのか事前に話し合っておく。

#### 遺言書の作成を検討する

土地・家屋を所有している場合、たとえ使用してなくても、毎年、固定資産税がかかるため、相続後の土地・家屋の運用について考えておく。  
(除却、売却、賃貸、維持管理など)

相続人	法定相続人と法定相続分	
子と配偶者	子 1/2を人数で分ける	配偶者 1/2
直系尊属と配偶者 (子がいない場合)	直系尊属 1/3を人数で分ける	配偶者 2/3
兄弟姉妹と配偶者 (子がいない場合)	兄弟姉妹 1/4を人数で分ける ※父母の一方を同じくする兄弟姉妹 の相続分は、父母の双方を同じ くする兄弟姉妹の相続分の1/2	配偶者 3/4

単身高齢者および高齢者のみの世帯の推計



## 空き家予備軍は増え続けている

### 高齢者世帯の推移

**令和2年度空家等実態調査**  
実態調査により把握した市内の空家等数は、**780棟**でした。  
※調査対象は、戸建住宅および店舗併用住宅の空家等とした。なお、長屋および共同住宅は、全室居住者がみられない場合に限り空家等とし、1棟と数えています。  
平成28年から令和2年の5年間に、「65歳以上の高齢者のみ世帯」は、14,340世帯から16,396世帯（2056世帯（14.3%）増）に増加し、「65歳以上の単身高齢者のみ世帯」は7,094世帯から8,349世帯（1255世帯（17.7%）増）に増加しました。  
「65歳以上の高齢者のみ世帯」、「65歳以上の単身高齢者のみ世帯」は、今後も増加すると推計されています。



# 空き家に関する支援制度のご案内

## 補助

### 空き家の除却工事費の一部を補助します

老朽化した空き家もしくは倒壊または建築材等の飛散のおそれのある危険な空き家を除却する場合、その経費の一部を補助する制度を設けています。(上限 20 万円)

対象者	所有者等（共有の場合はその共有者全員の同意を得ている者に限る）
対象とする建築物	<ul style="list-style-type: none"><li>● 空き家であって次に掲げる要件の全てを満たすもの<ul style="list-style-type: none"><li>・ 老朽空き家または危険空き家</li><li>・ 1 年以上使用されていない空き家で 2 分の 1 以上が居住の用に供されていたもの（長屋、共同住宅は全戸において 1 年以上使用されていないこと）</li><li>・ 木造</li><li>・ 個人が所有するもの</li><li>・ 所有権以外の権利が設定されていないもの</li></ul></li></ul>

※老朽空き家：築 22 年以上を経過した空き家

※危険空き家：住宅の不良度評定により評点が 100 以上となる住宅地区改良法第 2 条第 4 項に規定する不良住宅である空き家（市職員が現地調査を行います）

問合せ先 都市計画課（☎ 39 - 6534）



## 相談

### 空き家の利活用・管理について相談してください！

#### 空き家総合相談窓口

市と（公社）愛知県宅地建物取引業協会は空き家対策に関する協定を締結し、空き家の未然防止に取り組むため、各種相談に対応する「**空き家総合相談窓口**」を開設しています。

空き家に関する、ご相談・ご質問等、何でもお気軽にご連絡ください。

空き家総合相談窓口（（公社）愛知県宅地建物取引業協会）

〈電話番号〉 052 - 522 - 2567

〈受付時間〉 平日 午前 9 時から正午

午後 1 時から 5 時

※土・日、祝日および協会の休業日を除く



#### 小牧市空き家バンク

空き家バンクとは、空き家の賃貸・売却を希望する所有者から提供された情報を集約し、空き家をこれから利用・活用したいとお考えの方に紹介する制度です。

市でも空き家の利活用を促進するため、（公社）愛知県宅地建物取引業協会と連携した、「**小牧市空き家バンク**」を開設しています。

空き家バンクへ物件登録をご希望の方は、「空き家総合相談窓口」までお問い合わせください。

※空き家に関する交渉・契約については、市は直接関与しません。



## 制度

### 空き家の発生を抑制するための特例措置

国は、空き家の発生を抑制するための特例措置として、被相続人の居住の用に供していた家屋を相続した相続人が、相続日から起算して 3 年を経過する日の属する年の 12 月 31 日までに、当該家屋または取壊し後の土地を譲渡した場合には、当該家屋または土地の譲渡所得から 3,000 万円を特別控除しています。なお、本特例措置の適用期間は令和 5 年 12 月 31 日までです。



### 法務局の遺言書保管制度

遺言書保管制度は、ご自身で作成した自筆証書遺言書を法務局に預けることができる制度です。

詳しくは P 8 をご覧ください。



## 豆乳ムース

ingredients

材料（作りやすい分量）※分量は目安です

無調整豆乳	250ml
生クリーム	50ml
砂糖	大さじ5
粉ゼラチン	5g
水	大さじ2
季節の果物	適量

エネルギー  
**131** kcal  
塩分  
**0.1** g  
(1/4個当たり)



### POINT

★豆乳には、大豆イソフラボンや、抗酸化作用のあるサポニンが含まれており、日頃から意識して摂りたい食品の一つです。豆乳ムースは、大き目の容器に作って取り分けると、作りやすく、量の調節もしやすいですよ。



今月の  
ヘルスマイト  
さん

### HOW TO MAKE 作り方

- 1 直径 20 cm くらいのボウルに水を入れ、ゼラチンをふり入れてふやかす。
- 2 生クリームを別のボウルで 8 分立てくらいに泡立てる。
- 3 鍋に豆乳と砂糖を入れて火にかける。砂糖が溶けて鍋のまわりがふつふつしてきたら火を止めて、①のボウルに注ぎゼラチンを溶かす。ボウルごと氷水に浮かべ混ぜながら冷やしていく。

- 4 とろみがついてきたら、②の生クリームを加えて良く混ぜ合わせる。容器に移して冷蔵庫で冷やし固める。
- 5 季節のフルーツを添えていただく。

〈P25 にヘルスマイト養成講座の案内があります。ぜひご覧ください。〉

問合先 保健センター (☎ 75 - 6471)

問合先 ごみ政策課 (☎ 76 - 1147)

## エコリンからのお知らせ

### 野焼きはやめましょう!!

ごみの焼却行為である、いわゆる『野焼き』は、一部の例外を除き、法律で禁止されています。違反者には、5 年以下の懲役もしくは 1,000 万円以下の罰金またはこれを併科（法人に対しては 3 億円以下の罰金）される場合があります。

### 野焼きの苦情が多く寄せられています!!

燃やすものによっては、ダイオキシンなどの有害物質が発生し、人の健康や自然環境への影響も心配されています。

例外で認められている農業などでのやむを得ない焼却でも、『煙が目にしみる』『洗濯物が外に干せない』『におい』などのご近所の迷惑になる野焼きはやめてください。



小牧市環境キャラクター  
「エコリン」



### <一部の例外>

- ・ どんど焼き等の宗教上の行事を行うために必要な焼却
- ・ 農業や林業を営むために害虫駆除や肥料化を目的とした稲わら等の焼却
- ・ たき火やキャンプファイヤー等の日常生活を営むために行う木くずの焼却で軽微なもの



上記の例外でも風向きや風の強さ、時間帯を考慮していただき、ご近所の迷惑になる野焼きは絶対にやめてください。  
生活環境に影響を与える場合は行政指導の対象となります。



# くらしの掲示板

※料金の記載がないものは無料  
申込みの記載がないものは事前申込不要  
※都合により、内容などが変更になる場合があります

イベント等の実施にあたっては、次に掲げる新型コロナウイルス感染拡大防止措置等を講じます。(一例)

- ・一部の施設では、利用人数などの制限を実施する
- ・手洗いの徹底、手指消毒の徹底を呼び掛ける
- ・運動中を除き、原則、マスクの着用をお願いする
- ・屋内施設では、定期的に換気を実施する
- ・万が一、感染者が確認された時に備え、一部の施設において、利用者に利用者名簿への記入をお願いする

※詳細は各問い合わせ先にご確認ください。



## こども



### オンライン子育て講座ツインプルファミリー (多胎家族応援講座)

オンラインで多胎妊婦、多胎育児家族同士の交流や、多胎育児経験を持つ保育士による子育てのコツや楽しい手遊びなども紹介します。保健師、助産師も相談に応じます。

**とき** 9月26日(日)午前11時～11時40分  
※途中参加、途中退出もできます。

**対象** 多胎妊婦、多胎育児家族(市内在住・0～3歳年少前まで)

**定員** 各3組程度

**料金** 無料(通信料がかかります)

**申込み** 9月25日(土)までに、電話または直接窓口。申込の際にIDとパスワードをお伝えします。

※来館型とオンライン共に並行して参加も可

子育て世代包括支援センター  
(☎ 41-3223)

### 図書館読み聞かせイベント

#### ■おはなしこいこい!による「大人も楽しむ絵本の会」

大人にも絵本の楽しさを知ってもらうためのイベントです。

お子さん、お孫さんといっしょに絵本の読み聞かせを聞いてみませんか。

**とき** 9月18日(土)

午後2時30分～3時10分

**ところ** 東部市民センター2階

視聴覚室

**対象** 小学生以上

**定員** 30人

**申込み** 当日先着順

#### ■おはなしポケットによる「秋のスペシャル」おはなしと工作

大型絵本・大型紙芝居。おはなし会のあとにかみコプターをつくろう♪小学生なら一人でもできます。

**とき** 9月23日(休・祝)午後1時30分～2時30分

**ところ** 中央図書館 1階 イベントスペース

**対象** 5歳以上

**定員** 30人

**申込み** 当日先着順



中央図書館 (☎ 73-9951)

## 図書館9月のおはなし会

### えほん図書館(ラピオ4階) おはなしの部屋-みるみる-

読み手	と き		対 象
図書館職員	6日、13日(月)、 20日(月・祝)、27日(月)	11:00 ～ 11:20	2～3歳くらい
読み聞かせグループ 「ももこ」	1日、8日、 15日(水)		
読み聞かせグループ 「はじまりはじまり」	4日、11日、 18日(土)	13:30 ～ 13:50	2～6歳くらい

①定員 10人(当日先着順)

※東部市民センター児童コーナーについては3人(当日先着順)

②参加条件: 2歳以上(マスク着用できる方)

決められた場所に座れる方(ご無理な場合は保護者の方がごっこしてお座りください)

### 中央図書館1階 おはなしの部屋

読み手	と き		対 象
読み聞かせグループ 「おはなしの森」	4日(土)、11日(土)、 12日(日)、18日(土)、 19日(日)、25日(土)、 26日(日)	14:30 ～ 14:50	2 歳くらい～
読み聞かせグループ 「ちんぷいぷい」	2日、16日(休)	11:00 ～	2～3 歳くらい
読み聞かせグループ 「おひさまスマイル」	12日、26日(日)	11:20	2～6 歳くらい

### 東部市民センター児童コーナー

読み手	と き		対 象
読み聞かせグループ 「おはなしこいこい！」	8日、15日(水)	11:00 ～ 11:20	2歳くらい～
	4日、11日、 18日、25日(土)		

中央図書館 (☎ 73-9951)





## こども



### 「小学生限定こまき健康いきいきポイント」 チャレンジシートの提出はお済みですか？

子ども達が、親子で楽しみながら健康づくりに取り組んでもらえるよう、「こまき健康いきいきポイント」事業を実施しています。健康に関する「3つのチャレンジ」で30ポイントをためたお友達にはステキな記念品をプレゼントします。チャレンジシートの提出期限は9月30日(木)です。皆さんのご参加をお待ちしています。

#### ■参加方法■

30ポイントたまった方は下記シート回収先へ提出してください。郵送での提出も可能です。参加状況確認後、記念品を郵送で送付します。

#### 【チャレンジシート配布・回収場所】

市役所・保健センター・各市民センター・各コミュニティセンター・パークアリーナ小牧・まなび創造館

**対象** 小学生とその保護者

**健康生きがい推進課** (〒485-8650 住所不要 ☎ 39-6568)

### サイエンスカフェ in 小牧市「南極からみた地球温暖化とわたしたちの暮らし」

名古屋市科学館の学芸員で南極観測隊員の小塩哲朗氏に、地球温暖化について講演いただきます。また、カードゲームをしながら、家庭でできるエコについて楽しく学びます。

**とき** 10月2日(土)午前10時～正午

**ところ** 市役所本庁舎6階601会議室

**対象** 市内在住の小学生とその保護者

**定員** 15組 (30人程度)

※申込多数の場合は抽選

**申込み** 9月17日(金) (必着) までに申込フォームまたは必要事項「①参加者(保護者と子ども)の氏名(ふりがな) ②子どもの学年 ③住所 ④電話番号」を記入しFAX・はがきで環境対策課



▲申込フォーム

**環境対策課** (〒485-8650 住所不要 ☎ 76-1181 FAX 72-2340)

### パパとママの子育て講座 タッチケア

ベビーマッサージで赤ちゃんとのスキンシップを楽しみましょう。

**とき** 9月15日(水)午後1時15分～2時30分

**ところ** ラピオ3階クラブ室

**対象** 市内在住で生後2～6カ月の  
お子さんと保護者(初回の方優先)

※兄弟での参加はできません。

**定員** 12組 (申込先着順)

**持ち物** バスタオル1枚

**申込み** 9月1日(水)から、電話または直接窓口

**子育て世代包括支援センター**  
(☎ 41-3223)

### 第2期こどもバレエ教室

基本のステップを覚えて、バレエの楽しさを体験してみませんか。最終日はレッスンの成果を披露します。

**とき** 10月24日～11月28日毎週  
日曜日 午後3時～4時 (全6回)

※休講となった場合は12月5日(日)に振替

**ところ** まなび創造館スポーツ広場  
フィットネススタジオ

**対象** 5歳～小学3年生

**定員** 20人

**料金** 1,900円

**持ち物** 運動のできる服装、バレエ練習用シューズまたは裸足など

**申込み** 10月3日(日) (必着) までに、必要事項を記入し、申込フォーム(QRコード)、FAX、往復はがき(1人1枚)を郵送、または返信用はがきを直接まなび創造館スポーツ広場

【必要事項】①教室名②住所③氏名(ふりがな)④年齢・学年⑤性別⑥保護者氏名⑦電話番号⑧申込フォーム・FAXで申込みの場合は、通知を受け取れるメールアドレスまたはFAX番号

※申込者多数の場合は市内在住および受講歴のない方を優先し抽選

※受講者以外の方の入室はできません。



**まなび創造館スポーツ広場**  
(〒485-0041 小牧3-555  
☎ 71-9844 FAX 71-9840)

### 歯科衛生士による 「元気なお口を育てよう！」

子どもの健口づくりのために、丈夫な歯育て、元気なお口育てについて話が聞けます。個別に相談できる時間もあります。

**とき** 9月16日(木)午後1時30分～2時30分

**ところ** ラピオ3階クラブ室

**対象** 市内在住で、生後2カ月～未就学(1年生前)のお子さん  
と保護者※保護者のみ可

**定員** 15組

**講師** 中村知子氏(歯科衛生士)

**申込み** 9月1日(水)から、電話または直接窓口

**子育て世代包括支援センター**  
(☎ 41-3223)

### 第1期健康セミナー 瞬発力UP教室！

楽しみながら身体を動かしている  
いようなスポーツに必要な瞬発力を  
UPさせよう!!

目指せ!! かけっこジャンプ上手!!!

**とき** 10月10日(日)午前10時30分～  
正午

**ところ** まなび創造館スポーツ広場  
アリーナ2

**対象** 市内在学 小学校1～2年生

**定員** 30人 (申込先着順)

※受講者以外の方の入室はできません。

※受講者の変更はできません。

**持ち物** 運動のできる服装、タオル、  
水分補給用飲料水

※ジーンズ、スカート、ベルトが必要  
なズボン等では受講できません。

**申込み** 9月15日(水)午前10時30分  
から、まなび創造館スポーツ広場  
にて整理券配布(1人2枚まで)

※申込みの際、受講者の住所、氏名(ふ  
りがな)、電話番号の記入が必要です。



**まなび創造館スポーツ広場**  
(☎ 71-9844)





## スポーツ



### 市民スポーツ教室 アーチェリー (第2回)

**内容** アーチェリー競技を通して、アーチェリーの楽しさを体験し、基礎技術の習得と継続的にアーチェリーをやっていく人材を発掘します。

**とき** 午前10時～正午

▶ **10月3日(日)** 弓道と射法の説明、注意事項(心得)、素引き練習、4mの距離での試射

▶ **10月10日(日)** 4～6mの距離での練習

▶ **10月17日(日)** 10mの距離での練習、20mの体験

**ところ** 大草射場(大草年上坂5824-4)

**対象** 市内在住・在勤・在学の方(小学5年生以上)

**定員** 20人(申込先着順)

**料金** 一般3,000円、小中学生1,500円(傷害保険料含む)

※10月3日(日)に会場でお支払いください。

**申込み** 9月5日(日)～15日(火)に、所定の申込用紙(パークアリーナ小牧にあり)に必要事項を記入し、直接スポーツ協会

※受付:午前8時30分～午後7時



小牧市アーチェリークラブ 古畑  
(☎090-7679-3780)

### おとなバレエ教室

**とき** 10月26日、11月2日・9日・23日・30日、12月7日(火)午前11時30分～午後0時30分(全6回)

※休講となった場合は12月14日(火)に振替

**ところ** まなび創造館スポーツ広場 フィットネススタジオ

**対象** 18歳以上の方 **定員** 20人  
※申込者多数の場合は市内在住・在勤・在学の方および初回の方を優先し抽選

※受講者以外の入室は不可

※受講者の変更は不可

**料金** 3,800円

**持ち物** 運動のできる服装、バレエ練習用シューズ(裸足も可)など

**申込み** 10月10日(日)(必着)までに、必要事項を記入し、申込フォーム(QRコード)、FAX、往復はがき(1人1枚)を郵送、または返信用はがきを直接まなび創造館スポーツ広場

【必要事項】①教室名②住所(在勤・在学の方は勤務先・学校名)③氏名(ふりがな)④年齢⑤性別⑥電話番号⑦申込フォーム・FAXで申込みの場合は、通知を受け取れるメールアドレスまたはFAX番号



まなび創造館スポーツ広場  
(☎485-0041 小牧3-555  
☎71-9844 FAX 71-9840)



## こども



### 第2期ちびっこHIPHOP教室

みんな大好きヒップホップダンス! 曲に合わせて楽しく踊りましょう!

**とき** 10月30日～12月4日毎週土曜日 午後4時20分～5時10分(全6回)

※休講となった場合は12月11日(土)に振替

**ところ** まなび創造館スポーツ広場 フィットネススタジオ

**対象** 4～6歳の未就学児(市外の方も申込み可)

**定員** 18人

**料金** 1,900円

**持ち物** 運動のできる服装、室内用運動シューズなど

**申込み** 10月10日(日)(必着)までに、必要事項を記入し、申込フォーム(QRコード)、FAX、往復はがき(1人1枚)を郵送、または返信用はがきを直接まなび創造館スポーツ広場

【必要事項】①教室名②住所③氏名(ふりがな)④年齢・学年・性別⑤保護者氏名⑥電話番号⑦申込フォーム・FAXで申込みの場合は、通知を受け取れるメールアドレスまたはFAX番号

※申込者多数の場合は市内在住および受講歴のないの方を優先し抽選

※受講者以外の方の入室

はできません。



まなび創造館スポーツ広場  
(☎485-0041 小牧3-555  
☎71-9844 FAX 71-9840)

### おもちゃ病院

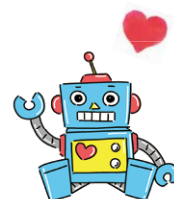
プラザハウスでは、壊れたおもちゃを修理する「おもちゃ病院」を開催しています。

**とき** 毎月第1日曜日午前10時～正午

※交換部品の材料費は実費負担



▲市ホームページ



プラザハウス (☎78-5016)

### 令和3年度市民トレッキング(後期)

**とき** 10月10日(日)午前7時～(受付:6時45分～、少雨決行)

**ところ** 宮路山・五井山 標高:454m【愛知県豊川市・蒲郡市】

**対象** 市内在住・在勤・在学の方(中学生以上)

**定員** 20人(※最少催行人数10人)

※申込みが定員を超えた場合は抽選を行い、抽選結果および受講決定はメールまたは返信用はがきで通知します。(当選権利を他人に譲ることはできません)(はがきははがきごとの抽選とします)

**料金** 1人3,000円(貸切りバス・傷害保険料含む)

**申込み** 協会ホームページ申込フォームまたは往復はがきに参加者全員(1枚2人まで)の氏名・ふりがな・郵便番号・住所・性別・

年齢・勤務先(市外在住市内在勤者)・学校名(市外在住市内在学者)・電話番号を明記し、「市民トレッキング参加希望」と朱記して、9月16日(木)(必着)までにスポーツ協会

※必要事項が明記されていない場合や重複申込みの場合は無効

※参加通知書を受け取られた方は、開催当日に参加料をご持参ください。

※悪天候による実施の可否は現地判断します。現地の状況により中止と判断した場合は、地域の散策などに行程を変更させていただきますので予めご了承ください。

(その場合に必要となる入場料等については自己負担となります)



▲申込フォーム

スポーツ協会 (☎485-0016 間々原新田737 ☎73-3330)

※料金の記載がないものは無料

申込みの記載がないものは事前申込不要





# スポーツ



## ノルディックウォーク講習会

ノルディックウォークは、2本のポールを使ってウォーキングを行います。ポールを使うと、自然と上半身を使い、高い運動効果があるほか、ひざや腰への負担も軽減されます。基本講習を受けた後、みどり生い茂る小牧山をウォーキングします。ぜひこの機会に体験しませんか？

**とき** 10月9日(土)午前9時30分～正午

※少雨決行、荒天延期

(主催者にて判断次第、連絡します。荒天時の予備日は10月16日(土)午前9時30分～正午、予備日も荒天の場合は中止)

**ところ** 市役所本庁舎6階601-2会議室・小牧山

**対象** 身長140cm以上で市内在住・在勤・在学の方

**定員** 40人

※申込者多数の場合は抽選

**料金** 250円

**申込み** 9月15日(水) (必着) までに、下記いずれかの方法で申し込み

(1) 往復はがきに「ノルディックウォーク講習会」と朱記し、①郵便番号②住所③氏名(ふりがな)④性別⑤年齢⑥電話番号を記入し、文化・スポーツ課

(2) 上記①から⑥を記入した用紙と返信用はがきを直接文化・スポーツ課

(3) 市ホームページ申込フォーム(下記QRコード)から申込み

※はがきは1世帯/1枚有効。同じ世帯で複数人申込の場合はそれぞれの名前、性別、年齢を記入

※市外在住で市内在勤・在学の方は、会社名(学校名)も記入してください。

※ノルディックウォークポールはこちらで用意します。



▲申込フォーム

文化・スポーツ課 (〒485-8650 住所不要 ☎ 76-1166)

## ピーチテニススクール(硬式テニス) 10月1日～3月31日

### 内容・とき

(※1)12人でコート2面使用 (※2)12人でコート1面使用

レッスン時間	当日受付開始時間	日	月	火	水	木	金	土
9:50～11:20	9:35					中級※1		
11:45～13:15	11:30			初心※1	中級※1		初心※2 初級※2	
13:20～14:50	13:05			中級※1	初級※1			
16:00～17:30	15:45	初級※1						
17:45～19:15	17:30	上級※1						
18:15～19:45	18:00			初心※2 中級※2				初心※2 中級※2
19:50～21:20	19:35			初級※1		中級※1		初級※1

※プログラムは変更する場合があります。

※イベント、展示会等の開催時は行わない場合があります。

**ところ** まなび創造館スポーツ広場アリーナ1

**対象** 高校生以上 ※市外の方でも可 ※中学生以下は参加できません。

初 心	初めてテニスをする方や基礎から練習したい方
初 級	基本技術(ストローク、ボレー、スマッシュ、サービスなど)を身につけたい方
中 級	基本技術をより正確にし、ゲームに必要な動きや技術を向上させたい方
上 級	さらに技術向上を目指したい方、ゲームに勝つための戦術を身につけたい方

**定員** 各回12人(申込先着順) **料金** 800円

**持ち物** 運動のできる服装、室内用運動靴、硬式テニスラケット、タオル、水分補給用飲料水

**申込み** 受講希望日7日前のレッスン開始15分前から、レッスン当日の開始30分前までに直接まなび創造館スポーツ広場

※9時50分開始のレッスンのみ当日予約はできません。

※当日キャンセルの方は、翌週(次回)の同時刻帯レッスンの予約(受講)ができません。必ず前日(休館日翌日のレッスンは休館日前日)までにご連絡ください。

※ピーチテニススクールは、個々の能力や経験などにより皆さんがクラスを選ぶシステムです。レッスンの概要(まなび創造館スポーツ広場に用意)を確認し、適切なクラスに参加してください。

## まなび創造館スポーツ広場 (☎ 71-9844)

### パークアリーナ小牧エアロカーニバルの開催について

**とき** 10月9日(土)午後3時30分～5時(午後3時15分サブアリーナ入口前集合)

**ところ** パークアリーナ小牧サブアリーナ

**対象** 1回券(530円)、回数券、定期券のいずれかの購入者

**定員** 100人(先着順)

**申込み** 9月6日(月)午前9時30分からパークアリーナ小牧トレーニングジムにて受付します。  
※代筆、電話予約不可

パークアリーナ小牧トレーニングジム (☎ 77-7718)

※新型コロナウイルス感染症対策のため、内容などが変更になる場合があります。





# スポーツ



## 第 60 回小牧市民スポーツ大会 (陸上競技)

### ■陸上競技

#### 種目

▶ **一般男子** 100m (30 歳未満・30 歳代・40 歳以上)、200m、400m、400mR、走高跳、走幅跳、砲丸投、3000m (40 歳以上)、5000m (一般・ジュニア)

▶ **一般女子** 100m、200m、400mR、走高跳、走幅跳、砲丸投、3000m (一般・ジュニア)

▶ **中学男子** 100m、200m、400m、800m、400mR、走高跳、走幅跳、砲丸投、3000m

▶ **中学女子** 100m、200m、800m、400mR、走高跳、走幅跳、砲丸投、3000m

▶ **小学男子・女子** 1～3 年: 50m、走幅跳、4～6 年: 100m、1000m、400mR、走高跳、走幅跳、ジャベリックスロー

**とき** 10 月 2 日(土)午前 8 時 45 分～(8 時 15 分受付)

※雨天予備日 10 月 3 日(日)

**ところ** 南スポーツセンターグラウンド

**対象** 市内在住、在勤、在学の者または小牧市陸上競技協会登録者

※詳細は大会要項をご覧ください。

**申込み** 9 月 9 日(木)までに、協会ホームページ(下記 QR コード)から申込み、または所定の申込用紙(市内施設および協会ホームページに用意)に必要事項を記入し、郵送または直接スポーツ協会

※今大会は無観客で実施します。ただし、小学生については、選手 1 人につき保護者 1 人までの付き添いを認めます。

## 第 60 回小牧市民スポーツ大会

### ■軟式野球競技 (小学の部) 兼 第 49 回小牧市少年野球大会

**とき** 10 月 17 日(日)～(雨天順延)

**ところ** 南スポーツセンターグラウンドほか

**対象** 市内在住・在学・小牧市軟式野球連盟加盟チームの小学校 3・4・5・6 年生(女子 2 名以内)で、監督・コーチ・スコアラー・マネージャーほか 20 人以内。(監督・コーチは成人者に限る。)

**申込期限** 9 月 19 日(日)

**監督者会議** 9 月 26 日(日)午後 6 時 30 分からパークアリーナ小牧会議室 A

※欠席の場合は棄権とみなします。

※試合日程および組合せ等については、小牧市軟式野球連盟へ直接お問い合わせください。(古賀 ☎ 090-6579-7405、今井 ☎ 090-8866-2750)

### ■ソフトボール競技 (中学女子の部)

**とき** 10 月 30 日(土)

【雨天予備日】11 月 6 日(土)

**ところ** 味岡中学校グラウンド

**対象** 市内在住・在学の女子中学生で構成されたチーム

※チーム編成選手 25 名以内(スコアラー 1 人を含む) 監督 1 人、コーチ 2 人

**申込期限** 9 月 29 日(水)

**監督者会議** 10 月 13 日(水)午後 7 時からパークアリーナ小牧会議室 C

※悪天候による実施の可否は、午前 7 時に決定するので、会場校へ問い合わせてください。

問合先(味岡中学校 ☎ 77-8245)

### ■ソフトテニス競技 (一般の部)

**種別** 個人戦(ダブルス)

男子の部(高校生以上)、女子の部(高校生以上)

**とき** 10 月 3 日(日) 午前 9 時～

**ところ** さかき運動場テニスコート

**対象** 市内在住・在勤・在学の者または小牧市ソフトテニス連盟会員

**申込期限** 9 月 20 日(月・祝)

※悪天候による実施の可否は午前 7 時 30 分に決定します。

問合先(小牧市ソフトテニス連盟・稲垣 ☎ 77-3561)

**申込み (3 競技共通)** 各期日までに、所定の用紙に必要事項を記入し、郵送、メールまたは直接スポーツ協会

※申込用紙は、文化・スポーツ課、パークアリーナ小牧、南スポーツセンター、大輪体育館、さかき運動場、勤労センター、東部・味岡・北里の各市民センターに用意(ソフトボール競技は文化・スポーツ課、パークアリーナ小牧のみ)

※新型コロナウイルス感染防止のため、開催要項の「申込み時遵守事項チェック表」をよく読んで、同意・承諾した上で申込みください。

※今大会は無観客で実施します。

スポーツ協会 (〒485-0016 間々原新田 737 ☎ 73-3330  
mail taikyo-k@ma.ccnw.ne.jp)



スポーツ協会 (〒485-0016 間々原新田 737 ☎ 73-3330)

## 休日緊急医

**休日急病診療所** (常普請 1-318 保健センター隣)

☎ 75-2070 FAX 75-2097 ※労災保険指定医療機関ではありません。

診療日		日曜、祝日、12 月 31 日～1 月 3 日
受付時間	内科、外科、小児科	午前 8 時 30 分～11 時 30 分
	小児科	午後 1 時～4 時 30 分
	歯科	午前 8 時 30 分～11 時 30 分

**愛知県救急医療情報センター** (☎ 81-1133)

24 時間年中無休で、今診療している医療機関を電話で案内しています。

**小児救急電話相談事業** (☎ #8000 もしくは 052-962-9900)

毎日午後 7 時から翌朝 8 時まで、保護者向けの電話相談事業を行っています。

※料金の記載がないものは無料 申込みの記載がないものは事前申込不要





# スポーツ



まなび創造館スポーツ広場 スタジオプログラム 10月1日～3月31日

とき	受付 開始時間	日	月	火	水	木	金	土
10:00 ～ 11:00	9:40	ボクシング エクササイズ ★★	リラックス ヨガ ☺👤	リラックス ヨガ ☺👤		はじめて エアロ ☺	かんたん エアロ ★	パワー ヨガ ☺👤
11:15 ～ 12:15	10:55 (気功 11:25)		脂肪燃焼 エアロ ★★		気功 11:45～12:45 受付 11:25 ☺👤			かんたん ストリートダンス ★
13:45 ～ 14:45	13:25	エンジョイ エアロ ★★★★	ZUMBA ★	太極拳 ☺👤	ZUMBA ★	かんたん エアロ ★	脂肪燃焼 エアロ ★★	はじめて エアロ ☺
15:30 ～ 16:30	15:10 (フラダンス 14:40)			コア シェイプ ☺	骨盤 INNER ダイエット ☺	ヨガ& ピラティス ☺👤		フラダンス 15:00～16:00 受付 14:40 ☺👤
18:45 ～ 19:45	18:25		入門 ステップ ☺		パワー ヨガ ☺👤	やさしい ピラティス ☺👤	ZUMBA ★	
20:00 ～ 21:00	19:40		脂肪燃焼 エアロ ★★		エンジョイ エアロ ★★★★	ステップ ★★★★	リラックス ヨガ ☺👤	かんたん エアロ ★

☺初心者～すべての方 ★初級者 ★★初中級者 ★★★★中上級者

👤室内用運動シューズがなくても参加できます。

**ところ** まなび創造館スポーツ広場  
フィットネススタジオ

**対象** 中学生以上 ※市外の方も可

**定員** 各 20 人

**料金** 1プログラム 530 円

※中高生は 270 円 (生徒手帳をお持ちください)

※まなび創造館、パークアリーナの定期券、回数券も利用可。また、身体障害者手帳・療育手帳等の交付を受けている方は、手帳提示による割引制度あり

**申込み** スポーツ広場フロントにて当日受付

※レッスン開始の 20 分前までに定員 (20 人) を超えていれば、抽選を行い、当選した方から受付を開始

**持ち物** 運動のできる服装、室内用運動靴、タオル、水分補給用飲料水

※プログラムは変更する場合あり。また、イベント等の開催時は行わない場合あり

※レッスン開始時までに受付を済ませレッスン開始 10 分前以降にスタジオに入室ください。

プログラム名	対象	内容
はじめてエアロ	☺	はじめてエアロビクスをやってみようという方はまずこのクラスから始めてみましょう。
かんたんエアロ	★	基本的なステップを中心としたエアロビクスの初級クラスです。
脂肪燃焼エアロ	★★	中程度の強度で行う、脂肪燃焼を第一の目的としたクラスです。
エンジョイエアロ	★★★★	バリエーション豊かなステップでしっかり動きたい方向けの中上級クラスです。
ZUMBA	★	ラテン系の音楽をベースに様々なダンスステップを楽しみましょう。
入門ステップ ステップ	☺ ★★★★	ステップ台を使用したプログラムで、下半身の筋力向上やシェイプアップに効果があります。
ボクシング エクササイズ	★★	多数のパンチを組み合わせたバリエーション豊かなボクシングエクササイズです。
かんたん ストリートダンス	★	ヒップホップダンスを中心としたダンス初級クラスです。
気功	☺👤	中国伝統の養生法を中医学に基づいて再編した健康法で身体の免疫力向上に効果があります。
太極拳		中国の太極思想を取り入れた拳法で、ゆったりとした動きと呼吸法は下肢の筋力と血液循環を高めます。
フラダンス		ハワイアン音楽に合わせ、フラダンスの基本的なステップや振りを学びましょう。
コアシェイプ	☺	体幹部 (コア) を中心に身体をリズミカルに動かすことでお腹周りや全身のシェイプアップに効果があります。
骨盤 INNER ダイエット		骨盤のインナーマッスルをトレーニングすることで血行改善やダイエット効果が期待できます。
やさしい ピラティス	☺👤	体幹部を中心にインナーマッスルを鍛えることでしなやかで丈夫な身体作りを目指します。
リラックスヨガ		呼吸法に基づいて身体を伸ばし、心と身体のバランスを整えます。
ヨガ&ピラティス		体幹部分のエクササイズと呼吸法により、美しい身体づくりを目指します。
パワーヨガ		ゆっくりとした呼吸法と共にヨガ動作を繰り返すことで柔軟性と全身の筋力向上を図ります。

まなび創造館スポーツ広場 (☎ 71 - 9844)

※新型コロナウイルス感染症対策のため、内容などが変更になる場合があります。





## 福祉・健康



### 健康ですか？あなたの「こころ」、あなたの大切な人の「こころ」

「よく眠れない」「気持ちが落ち込む」など、こころにストレスを感じていませんか。

特に長期休み明けはつらかったり、すぐに頑張れなかったりするかもしれません。こころの不調に気づいたとき、つらい状態が長く続くときは、こころがSOSのサインを出しているときです。

つらいときは一人で我慢しないで、誰かに「ツライよ」と話すことも、立派なストレス解消法です。ご家族、友人、あるいは相談機関にあなたの気持ちを話してみませんか。

①自分なりの気分転換を見つけましょう。

- ・リラックスできる時間を持つ
- ・体を動かす
- ・ゆっくりと深呼吸する
- ・音楽を聞く など

②悩んでいるあなたへ  
～SNS相談で気軽に相談できます～  
・あいこころのサポート相談 (twitter、Facebook)

・生きづらびっと (LINE)  
・こころのほっとチャット (LINE、twitter、facebook)

③こころのストレスチェックをしましょう。

「メンタルチェックシステムこころの体温計」

・簡単な質問に答えることで、自分のこころの状態を知ることができます。

・アクセス方法：パソコン・スマホで検索「小牧市 こころの体温計」



▲こころの体温計



保健センター (☎ 75 - 6471)

### 自己肯定感

自己肯定感とは、自分には、良いところも、悪いところもあるけれど、『かけがえのない存在である、存在する価値がある』という自身の感覚のことで、心豊かにいきいきと生きるための土台となるものです。「ありがとう」「がんばってるね」と認める言葉、「素敵ね」「上手ね」とほめる言葉は、その人の存在価値を高めます。自己肯定感を高めるためには、日ごろの声かけと気遣いが大切です。

※「自己肯定感獲得動画」(QRコード)も参考にしてください。子どもたちが「自己肯定感」を持って成長できるよう私たち大人ができることのヒントが描かれています。



保健センター (☎ 75 - 6471)

### ゲートキーパー養成講座

大切な人の「いつもと違う様子」に気づいたら、温かく声をかけてみませんか。身近に話を聴き、一緒に考える人(ゲートキーパー)がいることは安心感につながります。

※要約筆記・手話通訳あり

**講演内容** 「あなたが大切な人にできること～私がどん底を乗り越えた方法～」

**とき** 11月14日(日)午後1時30分～3時

**ところ** まなび創造館5階 あさひホール

**講師** 株式会社ありがトン代表 澤登 和夫氏 (うつ専門カウンセラー、精神保健福祉士)

**対象** 市内在住の方

**定員** 100人 (申込先着順)

**申込み** 9月13日(月)から下記QRコードまたは電話で保健センター



保健センター (☎ 75 - 6471)

### 福祉映画を鑑賞する会

**内容** 『太平洋ひとりぼっち』

(主演：石原裕次郎)

**とき** 9月12日(日)午後1時30分～

**ところ** ふれあいセンター3階 大会議室

**対象** 市内在住の方

**定員** 50人

**申込み** 9月1日(水)午前9時～ふれあいセンター窓口にて事前に整理券配布(先着順)  
※整理券のない方は入場できません。

社会福祉協議会  
(☎ 65 - 7051)

### ハートフルケアセミナー

■【演習】バイタルサインを高齢者の体調管理に生かす

**とき** 10月15日(金)午後1時30分～3時30分

**講師** 飯島 佳代氏 (看護師・介護支援専門員)

■【講義】福祉サービスとその活用

**とき** 10月18日(月)午後1時30分～3時30分

**講師** 宇佐美 千鶴氏 (介護支援専門員・社会福祉士)

**ところ** 市役所本庁舎3階301会議室

**対象** 市内在住で、要介護者を介護している方または福祉や介護に関心のある方

**定員** 20人

※申込者多数の場合は抽選

**申込み** 10月1日(金)までに、地域包括ケア推進課



地域包括ケア推進課  
(☎ 76 - 1193)



## 募 集



### 登録統計調査員

**応募資格** ①満 20 歳以上の市内在住の方②統計調査に関心があり、統計に関する研修等に参加できる方③責任をもって調査事務が遂行でき、調査で知り得た秘密を守れる方④税務・警察・選挙活動に直接関係のない方⑤興信所等の職員・報道関係者でない方⑥暴力団員その他反社会的勢力に該当しない方

**身分** 統計調査員の任命期間中は、非常勤の国家・地方公務員です。(他に仕事を持っても、調査に影響しなければ兼業可能です)

**職務内容** 国指定の各種統計調査の実施。担当調査区域の一般家庭や企業等を訪問し、統計調査の趣旨や内容などを説明の上、調査票を配布・回収し、点検・整理した後、市へ提出

**今後実施される調査** 就業構造基本調査、住宅・土地統計調査、全国家計構造調査、農林業センサス、国勢調査、経済センサス調査など(年 1～3 回程度)

※調査の規模や調査区数により、登録があっても調査をお願いできない場合があります。

**報酬** 1 調査につき約 2～4 万円程度

※調査の種類、業務量により増減します。

**申込み** 9 月 17 日(金)までに、履歴書(写真貼付)を郵送または直接総務課

※面談をし、その結果や登録状況等によっては、登録をお断りする場合があります。



総務課(〒485-8650  
住所不要 ☎ 76-1106)

### 市民病院正規職員(令和 4 年 4 月採用)

試験区分	採用予定人数	受験資格
理学療法士	2人	平成 5 年 4 月 2 日以降に生まれた方で、令和 4 年 3 月までに理学療法士資格取得見込者または資格取得者
言語聴覚士	1人	平成 5 年 4 月 2 日以降に生まれた方で、令和 4 年 3 月までに言語聴覚士資格取得見込者または資格取得者

#### 提出書類

- ・市民病院職員採用試験申込書
- ※市民病院ホームページ(QRコード)よりダウンロード可
- ・卒業証明書または卒業見込証明書
- ・資格免許証の写し(有資格者のみ)

**第 1 次試験日時** 10 月 23 日(土)午前 8 時 30 分

**試験内容** 第 1 次試験…教養試験(択一式)、専門試験、適性検査、作文  
第 2 次試験…個人面接(11 月下旬予定)

**試験会場** 市民病院  
**申込み** 10 月 8 日(金)(消印有効)までに、郵送で病院総務課



試験区分	採用予定人数	受験資格
民間企業等管理職経験者	1 人程度	昭和 37 年 4 月 2 日以降に生まれた方で、令和 3 年 8 月末までに 100 床以上の病床を有する病院で医事関連部門の管理職としての職務経験が通算して 5 年以上あり、その経験を病院経営に生かせる方(管理職とは、就業規則等で管理職として位置づけられた職をいいます)

#### 提出書類

- ・市民病院職員採用試験申込書
- ※市民病院ホームページ(QRコード)よりダウンロード可
- ・自己 PR 書  
(A4 用紙 2 枚を片面使用し、氏名明記の上、自分の職務経験、知識等を PR し、どのように病院経営に生かしたいかを記入してください。書式は問わず、記載方法は自由です)
- ・84 円切手を貼付した返信用封筒(ご自身の郵便番号・住所・氏名を明記)

**申込み** 10 月 8 日(金)(消印有効)までに、郵送で病院総務課

**試験内容**  
第 1 次試験…書類選考(10 月下旬頃結果通知予定)  
第 2 次試験…基礎能力検査、作文、個人面接(11 月上旬予定)  
第 3 次試験…個人面接、プレゼンテーション(12 月上旬予定)



病院総務課(〒485-8520 住所不要 ☎ 76-1410)

### 会計年度任用職員

**内容** こまきこども未来館での来館者との関わりや玩具の消毒など

**勤務期間** 10 月 1 日(金)～令和 4 年 3 月 31 日(木)

※勤務態度等を鑑みて再度の任用があります。

※産休育休代替職員

**資格** 保育士、教員、社会福祉士のうちいずれかの資格を持つ方

**時給** 1,273 円

※社会保険加入

※交通費支給(2km 以上)

**勤務時間** 祝日を含む月～日曜日の

うち週 4 日程度、2 交代シフト制  
午前 9 時から午後 7 時 30 分のうち 7 時間(毎月第 3 火曜日とその前日の月曜日は休館)

**勤務場所** こまきこども未来館(ラピオ 2～4 階)

**申込み** 9 月 15 日(水)【必着】までに、履歴書(写真貼付)を多世代交流プラザまで持参または郵送

※後日面接あり(詳細は後日連絡)

※車通勤される方は駐車場がありませんので、各自で確保をお願いします。

多世代交流プラザ(〒485-0041 小牧 3-555 ラピオ 3 階 ☎ 71-8616)

※新型コロナウイルス感染症対策のため、内容などが変更になる場合があります。





## 催し



### 自分・家族の健康を考える食生活講座 (ヘルスマイト養成講座)

自分・家族の食生活を改善したい方、今がチャンスです。

講話や調理実習を通して、管理栄養士と一緒に健康づくりを考える講座です。修了された方は、市で食育を推進しているボランティアの食生活改善推進員（ヘルスマイト）として活躍できます。

**とき** 10月1日～3月4日の毎月第1金曜日午前9時30分～午後1時（受付9時20分～）

※調理実習3回。実習のない日は11時30分までになります。

**ところ** 保健センター

**対象** 市内在住の方で初めて参加される方

**定員** 10人（申込先着順）

**料金** 材料費1回700円程度

**持ち物** エプロン、タオル、筆記用具、材料費

**申込み** 9月1日(水)～15日(水)に、電話で保健センター

保健センター（☎75-6471）

### 権利擁護支援者養成研修

**内容** 成年後見制度の知識、後見業務の実際、生活保護、民法、年金の知識など権利擁護支援に関する講義と演習

**とき** 午前9時～午後5時

▶第1回 9月22日(水)

▶第2回 9月29日(水)

**ところ** パークアリーナ小牧会議室A

**対象** 2日間全日程を通して参加できる方、権利擁護に関わる支援業務に関心のある方、職務上知識が必要な方（介護支援専門員、福祉関係相談員、金融機関職員、民生委員、行政職員等）

**定員** 50人（申込先着順）

**料金** 3,000円（テキスト代）

**講師** 医師、弁護士、司法書士、社会福祉士、精神保健福祉士、社会保険労務士等

**申込み** 9月13日(月)までに、尾張北部権利擁護支援センターホームページ申込フォーム（QRコード）

※申込受付後に、受講決定通知書をお送りします。



尾張北部権利擁護支援センター  
（☎74-5888 FAX 74-5855）



## 募集



### 看護専門学校社会人入学生

**試験日** 11月13日(土)

**試験場所** 公立春日井小牧看護専門学校

**対象** 次の各項目の全てに該当する方

①高等学校（中等教育学校を含む）を卒業した方、または高等学校卒業者と同等の学力があると認められた方など

②令和4年4月1日現在で満21歳以上の方

③令和4年3月31日現在で3年以上社会人の経験のある方

※詳細は募集要項をご覧ください。

**募集人員** 若干名

**受験料** 5,000円

**試験** 小論文、一般教養、面接

**課程・学科** 医療専門課程・看護学科

**修業年限** 3年（昼間）

**募集要項** 直接来校されるか、郵送希望の場合は、資料申込書（郵便番号・住所・氏名・電話番号を記入したもの）と返信用封筒（210円切手を貼った角形2号封筒に宛先を記入したもの）を同封してお送りください。

**申込み** 10月5日(火)～27日(水)（消印有効）までに、郵送または直接公立春日井小牧看護専門学校

※土・日を除く。（午前9時～午後5時）

公立春日井小牧看護専門学校

（〒486-0849 春日井市八田町2-38-1 ☎84-5611）



## 催し



### 第139回サンデーコンサート「知られざるショパンの魅力」Part 2

昨年10月にお届けした“ショパンの魅力”の第2弾！今年もポルトメント小牧のメンバーがショパンの魅力をピアノの演奏でお届けします！まもなく開催のショパン国際ピアノコンクールの裏話も聴ける！？かも。お楽しみに！

**曲目** 『ワルツ第14番 ホ短調 遺作』『エチュード 変イ長調 Op.25-1「エオリアンハーブ」』『ピアノソナタ第2番 変口短調「葬送」より 第一楽章 Op.35』他

**演奏** 三宅真充子・吉永かおり・尾

関佳奈（ピアノ）、新屋千夏（企画・ナビゲーター）

※入場時に氏名および緊急連絡先を確認します。保健所等の公的機関からの要請があれば情報提供します。

**とき** 9月25日(土)午後5時～6時（開場午後4時15分）

**ところ** 味岡市民センター

※席数を制限しています。また、親子室の利用はできません。

こまき市民文化財団（☎71-9700）

### 中部フィルハーモニー交響楽団 第78回定期演奏会 KOMAKI シリーズ2 こまき第九 2021

**曲目** ベートーヴェン：序曲「コリアン」作品62、交響曲第9番二短調 作品125「合唱付き」

**演奏** 飯森範親（指揮）山田知加（ソプラノ）谷田育代（メゾソプラノ）中井亮一（テノール）森寿美（バリトン）名古屋芸術大学ハルモニア合唱団・こまき第九 2021 特別合唱団（合唱）名古屋芸術大学（協力）

**とき** 12月18日(土)午後3時（開場午後2時）

**ところ** 市民会館大ホール

**対象** 小学生以上の方

**料金** プラチナ席：5,500円 S席

4,500円 A席：3,500円 B席：2,500円 学生席（25歳以下）：1,000円（当日窓口のみ販売 要学生証提示）

※アートフレンズ会員割引あり

※未就学児不可

**チケット販売** 9月15日(水)から中部フィルハーモニー交響楽団／市民会館／東部・味岡・北里の各市民センター／まなび創造館

チケットぴあ（☎0570-02-9999）

[Pコード 191-882]

※施設により休館日および販売時間が異なります。

中部フィルハーモニー交響楽団（☎43-4333）

※料金の記載がないものは無料 申込みの記載がないものは事前申込不要





## プラネタリウムイベント

ところ 中部公民館プラネタリウム

## ■プラネタリウム新番組

内容 「プラネタリウムでチョコちゃんに叱られる! チコとキョエの宇宙大冒険! 無知との遭遇」

NHK の人気番組がプラネタリウムに登場です。

永遠の5歳児・チョコちゃんがドームスクリーンいっぱいに大活躍!

とき 9月1日(水)放映開始(約45分)

※別番組またはイベント開催で、番組を変更する場合がありますので、事前にお確かめください。

定員 各回 80人 (先着順)

料金 100円

※中学生以下無料

※団体は50円(30人以上、1週間前までに要電話予約)での利用もできます。時間・曜日が制限されますので、必ず事前にお問い合わせください。

申込み 開催時間の30分前より中部公民館1階受付窓口で入場券販売、座席整理券配布



「チョコちゃんに叱られる!」  
©NHK

## ■おやこ de 楽しむプラネタリウム

解説員の星座案内とプラネタリウム番組をお楽しみください。

内容 秋の星座案内と「ピーターパンと宇宙へGO!」

とき 9月11日(土)午前10時30分～(約40分)

対象 主に3歳から小学2年生頃のお子様を対象とした内容ですが、どなたでもご覧いただけます。

定員 80人 (先着順)

料金 100円

※中学生以下無料

申込み 開催当日の午前10時から中部公民館1階受付窓口で入場券発売、座席整理券配布



©GOTO

中部公民館 (☎ 75-1861)

## ■コスミックタイム

内容 「太陽系の仲間たち」

開催日夜の星空解説と天体や天文現象に関するテーマを組み合わせた番組をお楽しみください。

とき 9月18日(土)午後5時～(約45分)

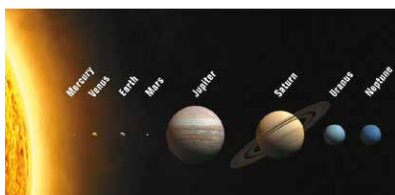
対象 小学生以上

定員 80人 (先着順)

料金 100円

※中学生以下無料

申込み 開催当日の午後4時30分から中部公民館1階受付窓口で入場券販売、座席整理券配布



©NASA

廃食用油で  
粉せっけんを作ろう

家庭で使用した廃食用油を利用して、「頑固な汚れもよく落ちる」と好評の粉せっけん作りを体験できます。

作成時間 約5時間(午前9時～午後2時)

講師 小牧市女性の会会員

対象 市内在住・在勤で4人以上の団体、グループ

持ち物 廃食用油(植物性の天ぷら油) 20リットル、昼食など

※20リットルの油で約30Kgの粉せっけんができます。

申込み 利用の20日前までに、郵送、FAXまたは直接プラザハウス

■公開廃食用油粉せっけん作り実演(見学自由)

とき 毎月第3日曜日午前9時～午後2時(雨天中止)

※詳しくはプラザハウスへお問い合わせください。

※実演でつくられた粉せっけんは、来場者に無料で配布します。



▲市ホームページ

プラザハウス

(〒485-0802 大草 5786-83  
☎ 78-5016 FAX 78-5061)

## 点訳ボランティア養成講座

■点訳ボランティアを始めてみませんか  
視覚障がいの方のために、広報、図書などを点訳(点字に訳する)にして伝えるボランティアを養成します。

とき 10月1日～12月3日の毎週金曜日午前9時30分～11時30分(全10回)

ところ ふれあいセンター2階  
会議室3 ほか

講師 点訳グループ「たんぽぽ」

対象 初めて受講し、講座修了後のボランティア活動に関心がある方

定員 10人(申込先着順)

料金 770円(テキスト代)

申込み 9月1日(水)から、社会福祉協議会ボランティアセンター



▲申込フォーム

社会福祉協議会ボランティア  
センター (☎ 77-0636)

## 仕事と介護の両立支援セミナー

要介護者の急増に伴う労働者の離職を防止するため、セミナーを開催します。主に中堅企業・中小企業向けに仕事と介護の両立支援に取り組むことで、企業のイメージアップを図り、人材の確保と定着につなげます。

とき 10月19日(火)午後1時30分～4時

ところ 県三の丸庁舎8階大会議室

対象 中小企業等の経営者、管理者、人事労務担当者等

定員 30人(申込先着順)

申込み 10月12日(火)までに、QRコードまたは尾張県民事務所ホームページから申込書をダウンロードし、FAXまたは郵送



尾張県民事務所産業労働課  
(〒460-8512 名古屋市中区  
三の丸2-6-1 ☎052-961-  
8346 FAX 052-951-5680)





## 多文化共生ワークショップ

日頃から困っていること、こうした方が良くと思う日常のことについて、外国人住民の皆さんと意見交換してみませんか？

**とき** 10月3日(日)午後1時30分～4時

**ところ** まなび創造館4階多目的室

**対象** 市内在住・在勤・在学の日本人市民・外国人市民（年齢不問）

**定員** 20人（申込先着順）

**申込み** 9月1日(水)から、申込みフォーム（QRコード）または直接多文化共生推進室

※ワークショップはやさしい日本語を使います。

※当日は、グループ毎に話し合ってメインテーマを1つに決めてから、話し合いに入ります。

※外国人のお友達がいる方は、ぜひお誘いあわせの上でご参加ください。お一人での参加も大歓迎です。



多文化共生推進室  
(☎ 39-6527)

れきしるこまき記念講演  
「尾張徳川家と近代迎賓施設（創垂館）」

明治21年（1888年）県知事の発令により小牧山に建てられ、後に尾張徳川家の所有となった創垂館。現在行われている保存修理工事に携わる麓和善氏（名古屋工業大学名誉教授）に尾張徳川家と創垂館についてお話しいただきます。

**とき** 10月30日(土)午後1時30分～3時

**ところ** れきしるこまきレクチャールーム

**料金** 無料

※常設展に入館される場合、高校生以上は別に入館料100円が必要

**定員** 40人（申込先着順）

**申込み** 9月11日(土)午前9時から電話でれきしるこまき（お名前、電話番号をお伝えください）



れきしるこまき (☎ 48-4646)

## KIA 各種座

## ■中国語講座（初級）

中国語をもっと話して、会話をしよう！

## とき・クラス

10月9日～1月8日の毎週土曜日  
午前10時～正午（全10回）

※10月16日、11月20日、12月25日、令和4年1月1日を除く

**ところ** 市公民館4階

**講師** 馬 燕氏（愛知文教大学教授）

**対象** 市内在住・在勤・在学の方またはKIA会員（18歳以上）

※3カ月くらい中国語を学習した方

**定員** 16人（申込先着順）

※最少開講人数6人

**受講料** 会員3,000円、一般6,000円  
テキスト代2,700円

**申込み** 9月1日(水)～30日(木)に受講料とともに、直接国際交流協会

## ■ポルトガル語講座（初級）

使えるポルトガル語を身につけませんか？

## とき・クラス

10月2日～12月4日の毎週土曜日  
午後4時～6時（全10回）

**ところ** 市公民館4階ローズルーム

**講師** 田原 カルロス氏

**対象** 市内在住・在勤・在学の方またはKIA会員（18歳以上）

※3カ月くらいポルトガル語を学習した方

**定員** 16人（申込先着順）

※最少開講人数6人

**受講料** 会員3,000円、一般6,000円  
（含テキスト代）

**申込み** 9月1日(水)～30日(木)に受講料とともに、直接国際交流協会

国際交流協会 (☎ 76-0905)

## 男女共同参画講座 知って得する女性のための家庭の法律

大きな決断を迫られたときに、女性が知っておくことで役立つ知識を学びましょう。

## ■第1回 夫婦・親子をめぐる法律

**とき** 11月4日(木)午前10時～正午

## ■第2回 相続・成年後見をめぐる法律

**とき** 11月11日(木)午前10時～正午

## ■第3回 家庭内紛争解決のための法律

**とき** 11月18日(木)午前10時～正午

## ■第4回 いざ!という時のために～女性相談の現場から～

**とき** 11月25日(木)午前10時～正午

**ところ** まなび創造館研修室

**講師** 白井公子氏（元家庭裁判所調査官）、吉岡みゆき氏（NPO法人オフィス・マハロ代表理事）

**対象** 女性の方

**定員** 30人（申込先着順）

**料金** 450円

**託児** あり（1歳～未就学児、先着順）

**申込み** 9月1日(水)午前9時30分～  
下記必要事項を記入し、申込フォーム（QRコード）・メール・FAX・往復はがき（1人1枚）を郵送、または直接まなび創造館

【必要事項】①講座名②住所③氏名（ふりがな）④年齢⑤性別⑥電話番号⑦託児の有無（有の場合はお子さんの年齢と人数）⑧申込フォーム・メール・FAXで申込の場合は、通知を受け取るメールアドレス・FAX番号

※託児は直接窓口のみでの受付となります。



多世代交流プラザ (〒485-0041 小牧3-555 ☎ 71-9842  
FAX 71-8612 manabi@city.komaki.lg.jp)

れきしるこまき企画展  
「尾張徳川家と小牧山園遊会」

小牧に縁の深い尾張徳川家についての紹介や、明治時代以降に催された小牧山園遊会についての展示を行います。現在保存修理工事中の創垂館についての展示や記念講演も行います。

**とき** 9月17日(金)～11月3日(水) 午前9時～午後5時（最終入館は4時30分まで）※休館日10月21日(木)

**ところ** れきしるこまき 企画展示・資料室

**料金** 無料

※常設展に入館される場合、高校生以上は別に入館料100円が必要

れきしるこまき (☎ 48-4646)



## 催 し



### 県立学校魅力発見フェスタ

中学生とその保護者を対象とした県立高等学校の合同説明会です。県立高校の魅力を紹介、各学校の個別相談会も行います。

参加する県立高等学校12校の魅力が一度にわかる「県立学校魅力発見フェスタ」にぜひお越しください。

**とき** 9月26日(日)

午前の部 10時～12時30分

午後の部 1時30分～4時

・午前、午後の二部制とし、いずれも同じ内容で実施します。

**ところ** 犬山市民交流センター（フロイデ）（犬山市松本町4-21）

**対象** 中学生（1年生～3年生）とその保護者

**参加校** 犬山・犬山南・尾北・江南・古知野・小牧・小牧南・小牧工科・岩倉総合・新川・西春・丹羽高等学校

※参加費は無料です。事前の申込みも必要ありません。

※スタンプラリーを実施、達成者にクリアファイルをプレゼントします。

※参加12校の制服を展示します。

小牧南高等学校（☎ 73-1911）

### 中央図書館イベント

■らいぶらっと広場「知る・体験する・つながる」

市民活動団体等による、気軽にぶらっと立ち寄れるワークショップです。

**内容** 9月11日(土)午前10時～午後3時

「①ゆらゆらトンボを作ろう！」

「②木製クラフト工作、葉・折り紙列車作り・ペットボトルキャップ工作」

9月25日(土)午前10時～午後3時「竹灯籠作り」

**ところ** 中央図書館1階 イベントスペース

※ワークショップに関する問い合わせは、ワクティブこまき（☎ 48-6555）

中央図書館（☎ 73-9951）

### まちかど運動教室～6か月プログラム編～の参加者を募集します

フレイル対策から生きがいづくりにつながる参加型の運動教室を開催します。

自分の健康づくりはもちろん、身近な方の健康づくりにも寄与したいという方にピッタリな教室です。ご希望の方には、ボランティアとしても活躍できる指導者の認定も受けることができます。健康づくりと生きがいづくりのため教室へ参加してみませんか。

**とき・ところ** 10月から開講（各会場とも月2回程度、令和4年3月まで6カ月継続して参加していただく教室です）下記は初回の日程です。それ以降の日程は調整中です。QRコードからお確かめください。

勤労センター（多目的ホール）

10月11日(月) 10時～

味岡市民センター（講堂）

10月7日(木) 10時～

北里市民センター（講堂）

10月8日(金) 10時～

中部公民館（大会議室）

10月14日(木) 10時～

南部コミュニティセンター（中・小会議室）

10月4日(月) 10時～

西部コミュニティセンター（講堂）

10月29日(金) 10時～

**対象** ・65歳以上の市民で、要介護認定を受けていない方

・64歳未満の市民で、地域での健康づくりの普及啓発に興味がある方

**定員** 各会場 30人（応募者多数の場合は抽選）

**申込み** 保健センター

※申込み締切日は各会場初回の1週間前まで



健康生きがい推進課（☎ 39-6568）、保健センター（☎ 75-6471）

### 大人も子どももみんなでゆう 友 せいぶの講座【9月】

今年度は、毎月、不定期にさまざまな講座を開催します。今回は9月のスケジュールのご案内です。

**申込み** 電話または直接ゆう 友 せいぶ窓口

※先着順

**費用** おつりがないように当日お持ちください。

#### ■初歩のデジタル写真講座

基本的な写真の撮り方、ピントの合わせ方背景のぼかしなどを学べます。

**とき** 9月10日(金)午前10時～正午

**講師** 船橋 銚治氏

**対象** 18歳以上

**定員** 15人

**費用** 無料

**持ち物** カメラ（スマホ可）

#### ■親子でバランスボール

バランスボールに座り、音楽に合わせて楽しく体を動かします。

**とき** 9月15日(水)午前10時～11時

**講師** 一之瀬 加奈氏

**対象** 3歳以下の子供と保護者

**定員** 5組

**費用** 1組 1,000円

**持ち物** タオル、飲み物、ヨガマット2枚（またはバスタオル2枚）

ゆう 友 せいぶ（☎ 42-2030）

#### ■リボン雑貨（リボンバッグ）

リボンやパールを取り付けて自分だけのオリジナルバッグを作ります。

**とき** 9月22日(水)午前10時～11時

**講師** 日高 伊都美氏

**対象** 18歳以上

**定員** 10人

**費用** 1人 1,000円



▲ゆう 友 せいぶ ホームページ

### マイカー点検教室

日常点検のやり方、トラブル対処法など、運転に役立つ点検・整備のノウハウをさまざまな講習や体験を通して学ぶことができます。

※実習ができる服装でお越しください。

**とき** 9月22日(水)午前10時～

**ところ** 勤労センター

**対象** 市内在住の方

**定員** 80人

**申込み** 9月17日(金)までに、電話で市民安全課

※定員に満たない場合、当日参加も可

※中止の場合は、市ホームページに掲載しますので、ご確認ください。

市民安全課（☎ 76-1137）

※新型コロナウイルス感染症対策のため、内容などが変更になる場合があります。



# わくわくガイド

## 仲間になりませんか

### Komaki English Workshop 英語ディスカッションで スキルアップ

水谷 (☎ 090 - 7613 - 8626)  
✉ hmz164jp@yahoo.co.jp

毎回ネイティブ・スピーカーをゲストとして招き、その時々トピックについて英語でディスカッションして意見、情報などを交換します。終了後、希望者はゲストを囲んで昼食に行きます。

(<https://ameblo.jp/kwfa-2020/>)

とき 毎月第1・3土曜日(原則)  
午前9時30分～正午

ところ 味噌市民センター 3階 会議室  
(部屋変更の場合あり)

対象 英語能力向上のモチベーションがある方

料金 4,000円(半年会費10～3月)、  
7,000円(年会費4～3月)

初回見学無料

申込み 電話かメールで水谷  
または当日直接開場へ(見学無料)

### 幼児かきかたクラブ

小川 (☎ 75 - 2714)

正しいえんぴつの持ち方を覚えて、ひらがな・カタカナ・漢字を楽しく学ぶ。

とき 毎週火曜日 午後2時30分～  
4時30分、毎週水曜日 午後5時  
30分～7時30分、毎週金曜日  
午後2時30分～5時、毎週土曜日  
午前10時～正午

ところ まなび創造館(毎週水・金・土曜日)、  
東部市民センター(毎週火曜日)

対象 年少～小学2年生

定員 各10人  
(申込先着順)

料金 2,000円(月額)

申込み 9月1日(水)から  
電話で小川



### わくわくガイド

に情報を掲載しませんか  
お待ちしております

こまき市民活動ネットワークまで

住所 小牧3-555 ラピオ2階

☎ 48-6555 FAX 48-6556

### ディー ヴィヴァーチェ D☆vivace Let's dance!!

谷中 (☎ 090 - 7613 - 8626)

ダンスの基礎から楽しいストレッチや  
トレーニング♪ 毎年行われるイベント  
に向けて1曲を作り上げていきます。  
火曜日は大人っぽいジャズクラス、  
木曜日は元気いっぱいキッズクラス  
と韓国大好きK-popクラス。

とき 毎週火曜日 午後7時30分～  
9時30分  
毎週木曜日 ①午後5時45分～6時  
45分、②午後7時～9時

ところ まなび創造館 多目的室

対象 火曜日：中学生、高校生  
木曜日：①3歳～小学校低学年  
②小学生以上

料金 1,000円(月額)

申込み QRコードもしくは電話で谷中



### ヒラソル GIRASOL スペイン語を話そう

小沢 (☎ 090 - 3308 - 3710)  
✉ kozawa-m@ccnw.ne.jp

中南米・スペイン等のラテン語に  
関心のある方、旅行予定の方など、  
南米出身のネイティブの先生から旅  
先での会話など学びませんか。ス  
ペイン料理等の特別教室も感染症が落  
ち着けば実施。

とき 毎月第2・4土曜日 午後6時～  
7時30分

ところ 市公民館4階チェスルーム  
教室使用不可の場合オンライン

対象 どなたでも、スペイン語に関心  
のある初心者から上級者まで

料金 5,000円(3カ月)

申込み メールもしくは電話で小沢



### 金曜友の会 シルバー世代のスポーツ同好会

久野 (☎ 090 - 6098 - 5045)

パークアリーナでシルバー向けのス  
ポーツ(テニス・卓球・バレーボールなど)  
を楽しみ、健康維持と懇親を一番大  
切にしている同好会です。会員募集！  
この機会にまずは覗いてみませんか。

とき 毎週金曜日

午後1時30分～4時

ところ パークアリーナ小牧

対象 60歳以上の  
健康な男女

定員 30人

料金 2,000円  
(半年毎)

申込み 電話で久野(または活動ぶり  
を見て、体験してみませんか)



### いちばち だい 18スボ大

長田 (☎ 080 - 9486 - 4386)

軽スポーツ年間22回、体力維持、  
勝負にこだわらず仲間と明るく楽し  
んでいます。(内容：カローリング、  
ミニ・ショートテニス、ペタンク、  
卓球、ボーリング、パークゴルフ、  
ウォーキング、忘年会など)

とき 毎月第1・3火曜日 午後1時  
30分～3時30分

ところ パークアリーナ小牧または  
四季の森

対象 老若男女問わずどなたでも  
(女性歓迎)

料金 2,000円(年額)  
他、自己負担あり

申込み 電話で長田



### Saturday Mate サタディ メイト

矢次 (☎ 090 - 9194 - 1801)

英語は喋ってなんぼ。恥をかいて  
なんぼ。楽しいメンバーと一緒に世  
界を広げよう！ 無料体験有

とき 毎週土曜日 午前10時～正午

ところ 市公民館4階

対象 英会話初級～中級程度

料金 1回2時間 1,000円  
(隔週での受講応相談)

申込み 電話で矢次



## 参加しませんか

### 日本郵便株式会社 「～150年分のありがとう～ みんなの郵便局 in小牧」

150 年お客さま感謝イベント事務局  
(☎ 070-1655-3082  
平日午前 10 時～午後 5 時)

～1 日かぎりのキッズワーク～  
郵便局の社員になりきって、いろ  
んなお仕事を体験してみよう！お仕  
事をしたあとは、お楽しみが待つて  
るよ！

【イベント内容】・郵便局ごっこ（窓  
口ごっこ・配達ごっこ・内務ごっ  
こ）・クラフト体験（いろいろ作っ  
ちゃおう！）・フォトブースで記  
念写真を撮ろう！（ぼすくまと仲  
間たち・警察ミニ白バイ・消防関係）

とき 10 月 31 日(日) 午前 10 時～  
午後 5 時（3 部制）①午前 10 時～  
11 時 45 分 ②午後 1 時～2 時  
45 分 ③午後 3 時～4 時 45 分

ところ こまきこども未来館、小牧  
駅前にぎわい広場、ワクティブこ  
まき、ラピオ小牧、小牧市中央図  
書館イベントスペース

対象 幼児から小学校低学年  
定員 各時間 100 組 申込先着順  
申込み 詳細は QR コードにて



### 尾張すずなり会 秋の里山散策会 (秋の里山を楽しむ会)

鈴木 (☎ 090-1416-7123)

秋の里山を散策し、草花や樹木を  
観察して木の実を拾い（栗拾い）、  
秋の里山を楽しみましょう。環境整  
備のお手伝いを。

とき 9 月 26 日(日) 午前 10 時  
(受付：午前 9 時 30 分)

ところ 大山地区、うなぎ谷、すず  
なりの森（小雨決行）

持ち物 里山で活動できる服装、  
軍手、飲み物、レジ袋

定員 40 名 先着順

料金 1 家族 500 円 + 1 人に付き  
100 円（保険料）

申込み  
9 月 1 日(水)～20 日(月)電話で鈴木



## 出かけませんか

### こまみつ 駒光会 第 25 回 駒光会 民謡・太鼓まつり

みなみ  
美波 (☎ 73-4283)

民謡、唄、三味線、太鼓、踊り、エシ  
キギター等

とき 9 月 19 日(日)

開演：午後 12 時 30 分  
(開場：正午)

ところ

味岡市民センター

定員 250 人



### 0、1、2 歳 親子講座

さこう  
酒向 (☎ 090-9193-4419)

未就園児の親子さんと学研の教材  
を使って絵本の読み聞かせやリトミ  
ック、製作などを行います。

とき 9 月 3 日(金) 午前 11 時～

10 月 1 日(金) 午前 11 時～

ところ 市民交流テラス  
多目的室2 ラピオ 2 階

対象 未就園児の親子

料金 教材費として 1 回 550 円

申込み 9 月 1 日(水)～30 日(木)  
電話で酒向

## 小牧歴史ガイドボランティア たぶの木会 歴史ウォーキング・歴史講座

石川 (☎ 090-8955-4419)

とき・ところ・内容

開催日	場所・会場・講師	集合場所・時間	テーマ
9月10日(金) 歴史講座	ふれあいセンター 3 階 藤堂氏	大会議室 午後 1 時 20 分集合 午後 1 時 30 分～3 時 30 分	古文書から見た小牧宿
9月17日(金) ウォーキング	小牧山散歩	小牧山れきしる前 午前 9 時 30 分集合	小牧の宝である 小牧山を巡って 宝の箱を開けてみよう！
10月22日(金) ウォーキング	史跡多い 味岡庄を歩く	味岡駅 午前 9 時集合	天正小牧古戦場の秀吉方の 最前線をめぐる
11月19日(金) ウォーキング	伊木山城 (各務原市) 健脚の方（山歩有）	伊木の森公園内 伊木の森駐車場 午前 10 時集合	美濃・尾張攻防戦：調略の跡 “伊木山城を訪ねる”
12月10日(金) 歴史講座	ふれあいセンター 3 階 玉置 崇氏	大会議室 午前 9 時 50 分集合 午前 10 時～正午	プロ教師がさりげなく行っ ている話し方の技術
1月21日(金) 歴史講座	北里市民センター 西川菊次郎氏	講堂 午前 9 時 20 分集合 午前 9 時 30 分～11 時 30 分	『小牧の地名』

定員 15 人（申込先着順）

料金 300 円（資料代）小牧山散歩無料

申込み 電話またはショートメールで石川



# 定例相談一覧表

無 料 相 談

相談ほっとナビ (☎ 76 - 1111) 8:30 ~ 17:15

※どこに相談したら良いかわからない方へ相談窓口をご案内します。

すべて閉庁日は除く。★は 12:00 ~ 13:00 は除く。

	相 談	と き		と ころ	問 合 先
★	家庭児童相談 E-mail:kajisou@city.komaki.lg.jp	月～金	9:30 ～ 17:00	子育て世代包括支援センター	☎ 77 - 6200
★	ひとり親相談（要予約） E-mail:hitorioya@city.komaki.lg.jp	月～金	9:30 ～ 17:00		☎ 71 - 8613
	育児相談	月～日	9:30 ～ 17:30		☎ 75 - 2005
	こまねっと（育児電話相談）	月～金	8:30 ～ 17:15	保健センター	☎ 75 - 7288
★	青少年と保護者の悩み事相談	火～日	9:30 ～ 17:00	少年センター	☎ 75 - 0001 ☎ 0120 - 783 - 291
	まなび女性相談 (水・金曜日は面談も可。予約優先。祝日可)	月～金	10:00 ～ 16:00	まなび創造館 女性センター	相談室 ☎ 71 - 9805
		水	18:00 ～ 20:00		
	高齢者相談 ※お住まいの地域により相談先が異なります。	月～金	8:30 ～ 17:30	南部地域包括支援センター	☎ 71 - 2100
			8:30 ～ 17:15	小牧地域包括支援センター	☎ 77 - 2893
			8:30 ～ 17:30	味噌岡地域包括支援センター	☎ 75 - 3956
			8:30 ～ 17:15	篠岡地域包括支援センター	☎ 78 - 7530
			8:30 ～ 17:30	北里地域包括支援センター	☎ 43 - 2260
	シニアのための生きがい総合相談	第2・4月	10:00 ～ 12:00	市民交流テラスワクティブこまき	☎ 48 - 1556
★	年金相談 ※年金手帳、年金証書などを持参してください。	第1木	10:00 ～ 15:45	北里市民センター	市民窓口課 ☎ 76 - 1124
		第2木		東部市民センター	
		第3木		味噌岡市民センター	
		上記以外		市民窓口課	
	職業相談	月～金	9:30 ～ 17:00	就労支援センター	東庁舎 1 階 ☎ 73 - 8609
	労働相談	第1木	13:00 ～ 16:00	市役所本庁舎 2 階相談室 2	商工振興課 ☎ 76 - 1134
※相談日の前日正午までに事前予約が必要です。(1 人 30 分)					
若年者就職等相談	第3金	13:30 ～ 16:30	市役所本庁舎 2 階相談室 3		
※相談日の前日の正午までに事前予約が必要です。(1 人 60 分)					
	内職相談	木	10:00 ～ 15:00	ふれあいセンター	☎ 77 - 0123
	心配ごと相談※人権相談を含む	水・金	9:00 ～ 15:00		
※心配ごとと相談後、法律上の相談が必要な場合には、弁護士による相談が受けられます。(第3金曜日 13:00 ～ 16:00、要予約、1 人 30 分)					
	権利擁護支援に関する相談（要予約） ※各日 3 人 ※1 組 50 分	第1火	13:30 ～ 16:20	東部市民センター	尾張北部権利擁護支援センター ☎ 74 - 5888 ☎ 74 - 5855
★	がいこくじんのためのそうだん (でんわもできます)	げつようび～ きんようび	9:00 ～ 17:00	たぶんかきょうせいすいしんしつ	☎ 76 - 1675
	在留相談(ざいりゅうそうだん) ※要予約(よやくがいります)	だい1 すいようび	13:00 ～ 16:45		
★	市民相談(電話相談可)	月～金	9:00 ～ 16:30	市役所本庁舎 2 階相談ほっとナビ	相談ほっとナビ ☎ 76 - 1111
	法律相談(要予約) ※1 人 30 分 ※同じ案件での相談は 1 回限り。 ※毎月最終金曜日は相続専門法律相談	水・金	13:30 ～ 16:30	市役所本庁舎 2 階相談室 2	
		第1水		味噌岡市民センター	
		第2水		東部市民センター	
		偶数月の第3水		北里市民センター	
		奇数月の第2月	10:00 ～ 13:00	市役所本庁舎 2 階相談室 2	
★	消費生活相談(電話相談可)	月～金	10:00 ～ 16:30	市消費生活センター	消費生活センター ☎ 76 - 1119
★	消費者被害・多重債務法律相談(要予約) ※1 人 30 分 ※事前に消費生活相談を受ける必要があります。	第3・5水	13:00 ～ 16:00	市役所本庁舎 2 階相談室 3	
	行政相談(電話相談可)	第1・3木	9:00 ～ 12:00	市役所本庁舎 2 階相談室 2	市民安全課 ☎ 76 - 1120
	不動産相談 ㊦	第1火	13:00 ～ 16:00	市役所本庁舎 2 階相談室 2	相談ほっとナビ(受付窓口) ☎ 76 - 1111 市民安全課 ☎ 76 - 1120 ㊦は前日 15:00 までに予約 予約先: 愛知建築士会 ☎ 79 - 8350
	土地建物測量・相続・贈与・登記相談 ㊧	第2火	9:00 ～ 12:00 (受付 11:30 まで)		
	成年後見・相続遺言等の利用支援と 書類作成の相談会 ㊨	偶数月の第2木	13:30 ～ 16:00		
	相続・遺言手続相談 ㊩	奇数月の第2木	9:00 ～ 12:00		
	住宅無料相談(要予約) ㊪	偶数月の第4火	9:00 ～ 12:00		
※ ㊦ 宅地建物取引業協会北尾張支部、㊧ 小牧司法書士会・小牧土地家屋調査士会、㊨ コスモス成年後見サポートセンター、㊩ 愛知県行政書士 会尾張支部、㊪ 愛知建築士会春日井支部により開催					
	がん就労相談(要予約) ※1 人 30 分	第2木	10:00 ～ 正午	市民病院2階がん相談支援センター	☎ 76 - 4131
	生活自立相談支援窓口	月～金	9:00 ～ 17:00	市役所本庁舎 1 階	福祉総務課 ☎ 76 - 1196

※(例)第2木とは、その月の2回目の木曜日を指します。



9月1日(水) 受付開始!!



小牧市民病院に

便利な通院支援アプリ「コンシェルジュ」が

できました!

「コンシェルジュ」は便利な機能が充実!!

予約日を  
忘れない



アラートリマインド機能

予約日の前日にメッセージでお知らせが届くので、予約日を忘れずにすみます!

さらに、いつでも予約日を確認できる機能や、検査前に注意事項をお知らせする機能もあります!

待ち時間を  
自由に



診察状況お知らせ機能

診察状況をどこでも確認できます!

順番が近づくと通知が届くので、待ち時間を自由に過ごせます。

会計を待たずに  
すぐ帰れる



後払い会計機能

クレジットカードを事前登録しておけば、医療費が後日引き落とされるので、待ち時間なしでスムーズに会計できます!

また、お支払い履歴からこれまでの診療日と金額の確認もできます。

こんな機能もあります!

家族を登録することで共有して利用ができる機能やこまき巡回バス(こまくる)や名鉄バスの時刻表を確認できる機能などもあります!



動画でもご紹介しています▶

市民病院で「コンシェルジュ」を利用するためには、専用窓口での登録が必要です。

専用窓口は、市民病院の2階エスカレーター脇に設置します。チラシも用意していますので、お気軽にお立ち寄りください。

※専用窓口の設置、受付開始は9月1日(水)からとなります。ご注意ください。

〈まずはインストール〉



Android



※本サービスをご利用いただくためには「HOPE LifeMark- コンシェルジュ」のアプリケーションをスマートフォンにインストールする必要があります。

HOPE コンシェルジュ

検索

小牧市の人口【令和3年8月1日現在 ( ) は前月比】  
総人口: 151,503人 (-10人) / 男 76,675人 女 74,828人  
世帯数: 68,823世帯 (+37世帯)



大豆インクを使用しています 再生紙を使用しています



市公  
ホーム  
ページ