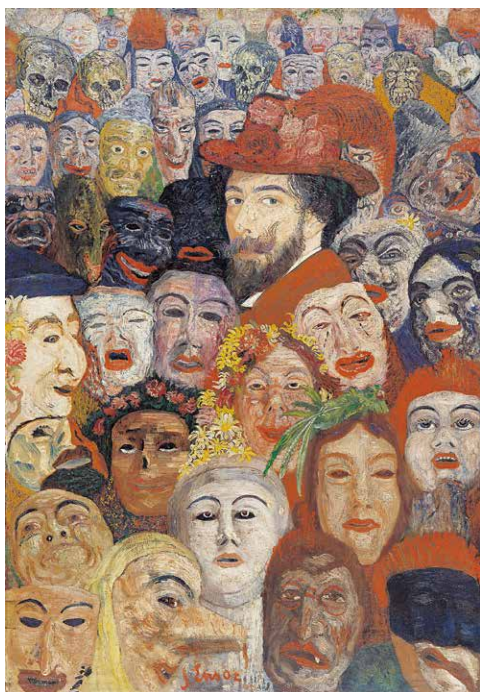


メナード美術館コレクション展I・II

期 間 I : 9/17 (木) ~ 12/20 (日) (前期 9/17 (木) ~ 11/8 (日) 後期 11/10 (火) ~ 12/20 (日))

II : 2021/1/6 (水) ~ 4/11 (日) (前期 1/6 (水) ~ 2/21 (日) 後期 2/23 (火・祝) ~ 4/11 (日))

休館日 月・金曜日 (ただし 9/21、11/23、1/11 は開館)、9/23 (水)、11/24 (火)、1/12 (火)
年末年始休館 12/21 (月) ~ 2021/1/5 (火)



ジェームズ・アンソール 《仮面の中の自画像》

制作年：1899年 油彩、カンヴァス サイズ：117.0×82.0cm

仮面や骸骨をモチーフに、特異な幻想世界を繰り広げたベルギーの画家、アンソール。画面を埋め尽くす仮面たちが、こちら側に押し寄せてくるような異様な雰囲気の本作は、39歳時の自画像です。

仮面は、画家の幼少期から馴染みのあるカーニヴァルの仮面であると同時に、悪意や欺瞞を見え隠れさせます。この仮面たちに囲まれ、派手な赤い帽子をかぶり、じっとこちらを見つめる姿は、当時の美術界に對峙し、自己の芸術を貫き通す、アンソールの強い意思を象徴しているかのようです。

赤色を基調とした奇抜な情景へと仕上げられた本作は、画家の絶頂期を代表する傑作といえます。



メナード美術館



展覧会の詳細は
メナード美術館
ホームページを
ご覧ください！

◆お得な割引

リピート割…「メナード美術館コレクション展I・II」の入館済みチケットの提示で、会期中2回目以降の入館料が半額になります！

◆おことわり

新型コロナウイルス感染拡大防止の観点から密集を避けるため、2021年は新年の「カレンダー付き入館券の販売」を行いません。

メナード美術館 DATA

▶開館時間 午前10時～午後5時 (入館は4時30分まで)

▶入館料 一般900円 高大生600円 小中生300円

▶ところ 〒485-0041 小牧5-250

▶問合せ ☎ 75-5787

▶休館日 月・金曜日

▶URL <https://museum.menard.co.jp>

