

1 令和元年度のメディアへの露出【観光関連】

●テレビ(ケーブルテレビを含まず) 7件(H30年度1件)

月日	媒体社	内容	
5月24日	NHK 名古屋テレビ	まるっと	「織田信長公 麒麟の花押 ジュエリー」 「れきしるこまき」
5月24日	メーテレ	ウドちゃんの 旅してゴメン	「熊野神社」「ニュースのトゥクトゥク」 「Cafe&Rest シェアハウス」「魚類剥製 飛 魚丸」
9月30日	中京テレビ	キャッチ!	小牧山城、名古屋コーチン
12月14日	東海テレビ	ぐっさん家	ぐっさん! スーパー銭湯を目指す旅! In 小牧!
3月7日 3月14日 3月21日	中京テレビ	ゴリ夢中	「名鉄小牧ホテル」「プレマ」「たこ焼きのほ ていや」「魚類剥製 飛魚丸」「改華堂 KAIKADO」「STUDIO24」「れきしるこまき」「合 掌レストラン大蔵」
3月22日	東海テレビ	ロンブー敦のス マホ旅	「ブーツギア小牧店」他
3月30日	NHK 名古屋テレビ	連続テレビ小説 エール	福&愛をココからにて小牧山城 PR

●ラジオ 4件(H30年度2件)

月日	媒体社	内容	
6月10日	FM Aichi ラジオ	「Focus on AICHI」	名古屋コーチン、えび芋等小牧 の特産品の PR
9月20日	FM Aichi ラジオ	「Focus on AICHI」	こまき信長夢夜会
10月1日	福岡 KBC ラジオ	「FDA プレゼンツ ひよいと空 の旅」	小牧山城、れきしるこまき、名古屋 コーチン、豊年祭、火渡り神事、 メナード美術館、ほていや
2月28日	FM Aichi ラジオ	「Focus on AICHI」	地域ブランド戦略への取り組み

●新聞 162件(H30年度105件)

月日	媒体社	内容
4月2日	中日新聞近郊版	小牧・正眼寺の境内で桜鑑賞会
4月3日	中日新聞近郊版	小牧山でライトアップ始まる
4月9日	中日新聞近郊版	さくらまつりで「小牧山忍軍」登場
4月10日	中日新聞近郊版	ブルーインパルス 華麗な飛行 光と影
4月10日	中日新聞近郊版	小牧署が観光バス会社と訓練
4月10日	中部経済新聞	こまき新産業振興センター開業
4月11日	中日新聞近郊版	こまき新産業振興センターが開所

1 令和元年度のメディアへの露出【観光関連】

●新聞

月日	媒体社	内容
4月14日	中日新聞近郊版	小牧でフェスティバルにぎわう 満開の菜の花で春を満喫
4月14日	中日新聞近郊版	小牧山きれいにしたよ
4月16日	中部経済新聞	開店前に長い列 セントラル製麺が朝市
4月18日	中日新聞近郊版	江戸から続く神明祭 児童3人が舞を奉納
4月19日	中日新聞近郊版	信長の思い 装飾品で感じよう
4月20日	中部経済新聞	10連休の予約状況 87.8%に FDA
4月22日	中部経済新聞	FDA、就航地観光フェア
4月23日	中日新聞近郊版	小牧山城情報館、25日オープン
4月23日	中部経済新聞	こまき新産業振興センター長 尾関 雅俊氏
4月24日	朝日新聞	「れきしるこまき」あす開館
4月24日	中部経済新聞	「信長の花押」シリーズに指輪
4月25日	朝日新聞	井戸田潤さん小牧市 PR 隊長に
4月25日	中日新聞近郊版	初の PR 隊長に芸人・井戸田さん
4月25日	読売新聞	井戸田さん小牧 PR 隊長
4月26日	中部経済新聞	小牧山城史跡情報館「れきしるこまき」開業
4月27日	中日新聞近郊版	小牧山さくらまつり写生大会の入賞者決まる
4月29日	中日新聞近郊版	大輪咲く春の夜空 小牧で桃の花火
5月2日	毎日新聞	初の「日の出フライト」中部空港発着で FDA
5月4日	中日新聞近郊版	葡萄酒まつり始まる 小牧ワイナリー
5月14日	中日新聞近郊版	夜の空港で夜景や紙飛行機 あいち航空ミュージアム
5月14日	中日新聞近郊版	小牧で3画家の版画展 メナード美術館
5月14日	中日新聞夕刊	MRJ 深夜の散歩 機体塗装で工場移動
5月16日	中日新聞近郊版	城見市+αで魅力倍増
5月16日	中日新聞近郊版	豊年祭写真審査で増田さんが最高賞 田縣神社
5月22日	中日新聞近郊版	小牧市歴史館のフォトスポット
5月24日	中日新聞近郊版	小牧夏まつり みんなで踊ろう
5月24日	中日新聞近郊版	小牧産業フェスタ 2019
5月24日	中部経済新聞	小牧産業フェスタ 2019 特集
5月26日	中日新聞近郊版	れきしるこまき学芸員 菅沼 加那さん
5月27日	中部経済新聞	「こまき産業フェスタ」開催
5月28日	朝日新聞	小牧山に「れきしるこまき」オープン
6月3日	中日新聞近郊版	「盆踊りの動き面白い」小牧で講習会
6月6日	中日新聞近郊版	小牧・大山川 8日にホテルまつり、観測ツアーも
6月7日	中日新聞近郊版	一番軒+山ちゃん 初コラボ店
6月12日	中日新聞近郊版	モンゴルの研修員小牧ワイナリー視察

1 令和元年度のメディアへの露出【観光関連】

●新聞

月日	媒体社	内容
6月12日	朝日新聞	モンゴルから就労支援見学障害者働く小牧ワイナリー
6月16日	中日新聞近郊版	桃きれいに箱詰め 小牧で「目ぞろえ会」
6月18日	中部経済新聞	さくらんぼ種飛ばし競う エアポートウォーク
6月19日	中日新聞近郊版	小牧の「岸田家」受け継ぐ歴史的意義
6月25日	中日新聞近郊版	米野小 からくり、太鼓…児童挑戦 秋葉祭
7月1日	中日新聞夕刊	旅の達人 小牧山
7月4日	中日新聞近郊版	名称は「こまき令和夏まつり」
7月4日	中部経済新聞	小牧山城と信長で歴史探訪セミナー
7月4日	中日新聞近郊版	小牧特産モモ守れ！食害対策暗中模索
7月7日	中日新聞近郊版	メナード美術館「光と影」テーマに62点
7月9日	中日新聞近郊版	小牧市のふるさと納税返礼品「こまき山」人形土俵入り 市内の工房が開発
7月9日	中日新聞近郊版	小牧のモモ品評会最優秀に4人選出
7月17日	中部経済新聞	FDA就航10周年で特別企画 旅先の写真を募集
7月19日	中日新聞近郊版	小牧産米で飲む点滴 女性農家が甘酒企画
7月24日	中日新聞近郊版	小牧の篠岡47号窯 複製と模型通し昔思う
7月27日	中日新聞近郊版	小牧市 自動翻訳機を導入
7月30日	中部経済新聞	小牧山の情報発信拠点完成
8月8日	中部経済新聞	定時運航率1位に FDA
8月8日	中部経済新聞	技能五輪カウントダウンボード設置
8月10日	中日新聞近郊版	地元で愛される芋焼酎に 知的障がい者ら栽培
8月15日	中日新聞近郊版	小牧をアツく盛り上げよう！令和夏まつり
8月20日	朝日新聞	米グラント郡と友好都市提携へ
8月20日	中日新聞近郊版	米グラント郡と友好都市に 小牧市、12月に覚書締結へ
8月20日	朝日新聞	米グラント郡と友好都市提携へ
8月20日	中日新聞近郊版	米グラント郡と友好都市に
8月21日	中日新聞近郊版	忍者衣装試着が人気 小牧市歴史館で土日に開催
8月23日	中日新聞近郊版	こまき令和夏まつり
8月23日	朝日新聞	こまき令和夏まつり
8月23日	中日新聞近郊版	#小牧の魅力 インスタで拡散
8月24日	中日新聞近郊版	旬の果実ずらり小牧で品評・即売会
8月25日	中日新聞近郊版	令和夏まつり・「秋葉祭」宵祭り
8月25日	読売新聞	米グラント郡と小牧市友好都市に
9月5日	中日新聞近郊版	地元のブドウ味わって 小牧小中校の給食で提供
9月5日	中部経済新聞	PR隊公式アカウント開設 小牧市、インスタに

1 令和元年度のメディアへの露出【観光関連】

●新聞

月日	媒体社	内容
9月19日	中部経済新聞	21日にこまき信長夢夜会
9月25日	中日新聞近郊版	花押ピンバッチ セットでいかが
9月26日	中部経済新聞	ケイズクラフト名将の花押ブローチに
9月27日	中部経済新聞	名鉄小牧ホテル 宴会場フロアを刷新
10月2日	中日新聞近郊版	航空ファン集う「聖地」エアフロントオアシス
10月9日	中日新聞県内版	城郭観光 21市町で連携
10月4日	読売新聞	お城ブーム あやかれ 県と 21市町観光推進協 設立へ
10月4日	中日新聞近郊版	記念におひとつ 小牧山の御城印
10月13日	朝日新聞	「城ブーム」に乗れ 県と 21市町が連携
10月18日	中日新聞地域広報特集	第40回小牧市民まつり
10月18日	中日新聞近郊版	小牧 スタンプラリーやゲーム
10月18日	中部経済新聞	小牧市民まつり特集
10月20日	中日新聞近郊版	小牧市民まつり開幕
10月21日	中部経済新聞	春日井と小牧で秋祭り ショーやグルメ盛り上がる
10月21日	中日新聞近郊版	小牧市民まつり 旗振り元気にパレード
11月1日	読売新聞	小牧山 AR で案内 市と観光協会が導入
11月9日	中日新聞近郊版	#lovekomaki フォトコン 優秀作品の10人 小牧市 PR 隊に
11月10日	朝日新聞	小牧基地を開放 6万人の来場者
11月10日	中日新聞近郊版	シフォンケーキ専門店オーナー 丹羽 和代さん
11月12日	中日新聞県内版	秋晴れの空キャンバスに ブルーインパルスショー
11月15日	中日新聞近郊版	大嘗祭の無事祈る 小牧・田縣神社で当日祭
11月16日	中日新聞近郊版	玉置さん最高賞に 小牧のフォトコンテスト
11月19日	中日新聞近郊版	農業祭に消防フェア いきいきこまき開催
11月19日	中日新聞近郊版	作業服姿高校生音楽隊ドラマに 小牧工・マーチ ングバンド部
11月20日	中日新聞近郊版	求ム！小牧の日の出写真 市広報表紙にインスタ で募集
11月23日	読売新聞	広報の表紙に 「日の出」募集
11月25日	中部経済新聞	「広報こまき」の表紙写真を募集
11月26日	毎日新聞	あいち航空ミュージアム「モノづくり」の魅力
11月27日	中日新聞近郊版	七色 まるで虹のよう 駅前イルミネーション
12月5日	中日新聞近郊版	佐橋さんの作品最高賞 小牧市民まつり写真審査
12月10日	中部経済新聞	FDA15号機はローズピンク 名古屋—花巻に15日 から投入

1 令和元年度のメディアへの露出【観光関連】

●新聞

月日	媒体社	内容
12月17日	中日新聞近郊版	MRJ が見つないだ姉妹提携
12月17日	中日新聞近郊版	伝統技法でしめ縄作り 田縣神社
12月17日	朝日新聞	スペースジェット飛行試験きっかけ 小牧市も友好提携へ
12月19日	中部経済新聞	小牧市と米グラント郡 友好の覚書締結
12月19日	中日新聞近郊版	米グラント郡と覚書 小牧市が友好交流へ
12月20日	中部経済新聞	小牧商工会議所新体制スタート 魅力ある小牧創出へ
12月24日	中部経済新聞	名古屋空港でジャズ演奏
12月26日	中日新聞近郊版	桃生産農家支援ボランティア専用農園小牧に開園
12月27日	日本経済新聞	ダイヤ充実出張の足に 県営名古屋空港利用状況
12月29日	中日新聞近郊版	新しめ縄良い年に 小牧・田縣神社
1月7日	中日新聞近郊版	小牧の郷土色優れる 29 商品を推奨品認定
1月7日	中部経済新聞	花巻線で銘菓提供
1月7日	中部経済新聞	名古屋発着の搭乗率 1.8 ポイント増の 78.8% FDA
1月8日	中日新聞近郊版	メナード美術館で企画展
1月9日	中部経済新聞	「推奨品」新たに7品 小牧市観光協会が認定
1月15日	中日新聞近郊版	モモ収穫の喜び知って
1月16日	中日新聞近郊版	小牧山の市歴史館で山テーマのパネル展
1月23日	中部経済新聞	FDA 夏ダイヤ発表 名古屋—青森を増便 静岡— 丘珠を再開
1月23日	中日新聞近郊版	小牧市 PR 隊 魅力発信へ
1月23日	朝日新聞	小牧 PR ヘワークショップ
1月23日	読売新聞	小牧の魅力 PR 井戸田隊長始動
1月29日	中日新聞近郊版	踊れ！つながれ！こまきの夏 まつりキャッチフ レーズに
1月29日	中日新聞近郊版	給食に「名古屋コーチン」発祥の小牧全 25 小中校
1月31日	中日新聞近郊版	「名古屋コーチン」小牧から魅力発信
1月31日	中日新聞近郊版	小牧市 PR 動画公開
1月31日	中部経済新聞	スタンプラリーでコーチン PR
1月31日	中部経済新聞	市の「PR 隊」が本格稼働へ
2月1日	中日新聞近郊版	「五人衆」「綱持」女性を募集 小牧・田縣神社来月の豊年祭に向け
2月2日	中日新聞近郊版	名古屋コーチン発祥は小牧 鶏すき焼き 200 人に 振る舞う
2月6日	中日新聞近郊版	名古屋から出雲へもっと来て

1 令和元年度のメディアへの露出【観光関連】

●新聞

月日	媒体社	内容
2月11日	中日新聞近郊版	小牧民踊まつり 100人が踊り披露
2月14日	中部経済新聞	小牧土産にバウムクーヘン アンプチベアやぐま コーチンの卵使用 ファン広がる
2月18日	中日新聞近郊版	新聞切り抜き作品コンクール 春日井商高の2人 優秀賞 地元小牧情報を厳選
2月19日	中日新聞県内版	小牧山城 大手道の幅は通常の倍 発掘調査 信長に驚かせたい思惑か
2月19日	読売新聞	小牧山に大規模登城路 城跡発掘信長時代の石垣 か
2月20日	朝日新聞	小牧山城「安土城に見られる構造」本丸登城路 幅広いコの字形
2月20日	中日新聞近郊版	農業愛 DVDで育て
2月21日	中日新聞近郊版	豊年祭へ五人衆など決定 小牧の田縣神社
2月21日	中部経済新聞	小牧山城の「大手道」 広い幅員、繰り返す屈曲
2月23日	中日新聞近郊版	小牧工業高前マーケティング部長 船江 凜さん
2月29日	中日新聞近郊版	演じる ぶちゃかわいい こまきやまアクター
2月29日	中日新聞近郊版	小牧発祥なぜ名古屋コーチン親元離れて得た名声
3月4日	中日新聞近郊版	屋根神、西林寺、玉林寺、観光ボランティアガイド
3月4日	中日新聞近郊版	豊年祭に向け斧入祭 田縣神社
3月5日	中日新聞近郊版	岩倉、小牧ゆかり 渡辺錠太郎陸軍大将
3月6日	中日新聞近郊版	田縣神社豊年祭に向け斧入祭
3月10日	中日新聞近郊版	栗田宮司「断腸の思い」田縣神社豊年祭みこし行 列中止
3月12日	中日新聞近郊版	小牧山さくらまつりのライトアップ中止
3月12日	中部経済新聞	山形の銘菓 山形線で限定提供 FDA名古屋発
3月12日	中日新聞近郊版	20年度の催事予定小牧の財団が発表
3月14日	中日新聞近郊版	名古屋コーチン魅力伝え続ける
3月17日	中部経済新聞	FDA、名古屋発着を減便 21日から
3月17日	中日新聞近郊版	小牧市の広報誌は入選
3月19日	中部経済新聞	こまき産業フェスタ中止
3月20日	中部経済新聞	卵だけでしっとり弾力 シフォンケーキ好調 直売店も開店 くねこカフェ 丹羽代表

●雑誌 12件（H30年度4件）

※イベント PR 記事は除く

月日	媒体	内容
9・10・11月号	観光情報誌「旬感観光あいち」 愛知 D.C. 周遊バス	小牧山城・れきしるこまき・かな和
7月号	名鉄沿線おでかけマガジン Wind	桃・名鉄小牧駅周辺
8月	名古屋航路 vol42 東海おでかけレジャー旅	生しるこサンド (松永製菓)
12・1・2月号	観光情報誌「旬感観光あいち」 ぐるっとあいちご利益めぐり	田縣神社 福巖寺火渡り神事
1月	名古屋航路 vol44 東海おでかけ歴史めぐり旅	歴史館・れきしるこまき
2月13日	春ぴあ 東海版 2020	小牧山城、れきしるこまき
2月20日	風景写真	小牧山城
2月29日	東海じゃらん4月号	小牧山城
3月	名古屋航路周辺地域の PR マップ 「名古屋航路から行くおでかけ GUIDE」	小牧山城・れきしるこまき・間々観音・ メナード美術館・名古屋コーチン
3月10日	イタリアで販売する「日本の観光地」JTB	田縣神社豊年祭
3月19日	ユニエアポートウオーク 「春のエアポート祭」	小牧山城
3・4・5月号	観光情報誌「旬感観光あいち」 あいちの春まつり	田縣神社豊年祭 小牧山さくらまつり

●各種サイト 6件（R元年度から統計開始）

※イベント PR 記事は除く

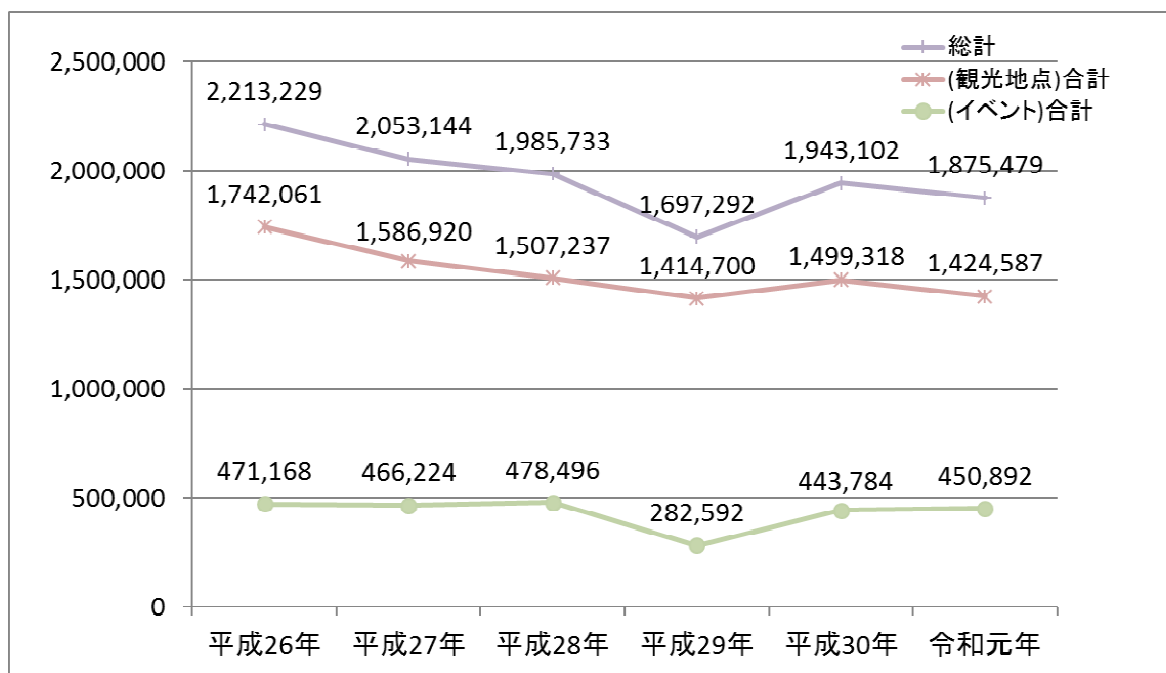
月日	媒体	内容
4月16日	イープラス	小牧山城、田縣神社、間々観音
10月21日	じゃらんネット	小牧山城の紅葉、れきしるこまき
12月4日	デンソーコミュニケーション 国内観光情報ウェブマガジン 「Dreive!NIPPON」	観光ボランティアガイド無料定期ツアー、 貸切ガイド
1月10日	JTB パブリッシング 「るるぶ&more」	小牧山城、れきしるこまき
2月1日	中国オンライン旅行会社 Ctrip	小牧山城、田縣神社、間々観音
2月10日	ウェザーニュース	小牧山城

2 各種数値

●観光地点等入込客数

◆小牧市の交流人口(観光地点等入込客数)5年間の推移

観光地点	平成26年	平成27年	平成28年	平成29年	平成30年	令和元年	
						客数	対前年増減数
小牧市歴史館	68,540	47,634	77,453	60,982	59,517	64,944	5,427
メナード美術館	55,535	58,952	54,077	52,759	47,871	55,888	8,017
小牧市温水プール	246,374	231,199	245,878	229,754	237,623	259,233	21,610
パークアリーナ小牧	442,148	415,162	405,563	364,772	464,197	359,755	△ 104,442
田縣神社	730,000	650,000	540,000	540,000	540,000	540,000	0
市民四季の森	199,464	183,973	184,266	166,433	150,110	144,767	△ 5,343
(観光地点)合計	1,742,061	1,586,920	1,507,237	1,414,700	1,499,318	1,424,587	△ 74,731
イベント	平成26年	平成27年	平成28年	平成29年	平成30年	令和元年	
						客数	対前年増減数
小牧山さくらまつり	75,168	82,224	116,496	92,592	98,784	146,392	47,608
小牧市民まつり	185,000	210,000	190,000	32,000	200,000	170,000	△ 30,000
小牧平成夏まつり	92,000	93,000	90,000	87,000	70,000	50,000	△ 20,000
こまき産業フェスタ	21,000	21,000	20,000	22,000	20,000	18,000	△ 2,000
こまき信長夢夜会	55,000	20,000	22,000	2,000	5,000	21,000	16,000
いきいきこまき	43,000	40,000	40,000	39,000	41,000	42,000	1,000
小牧にぎわいフェスティバル	—	—	—	8,000	9,000	3,500	△ 5,500
(イベント)合計	471,168	466,224	478,496	282,592	443,784	450,892	7,108
総計	2,213,229	2,053,144	1,985,733	1,697,292	1,943,102	1,875,479	△ 67,623



※補足※

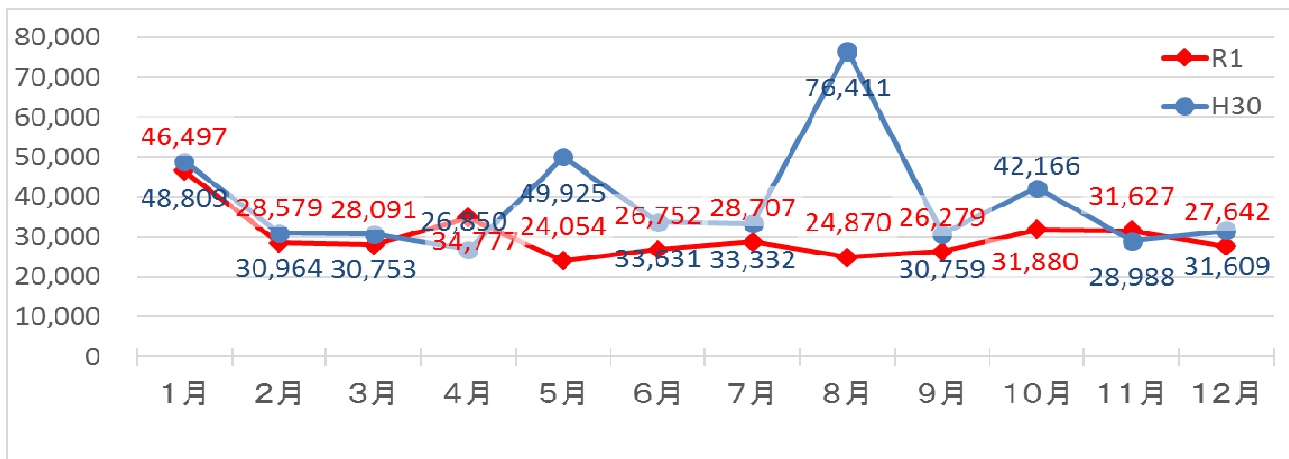
- ・平成 27 年の小牧市歴史館の減少は、耐震工事により休館期間があったことによるものです。
- ・平成 28 年～30 年の小牧市歴史館の減少は、山頂という立地上、天候不順による影響が大きく、加えて来館者が多くなるイベントの無料開放時に、天候不順が重なったことによるものです。
- ・平成 26 年～27 年のこまき信長夢夜会における減少は、記念事業の有無や 2 日開催を 1 日開催へ変更したことなど、イベントの趣旨や構成を変更したことによるものです。
- ・平成 29 年のパークアリーナ小牧の減少は、サッカーグラウンドの改修工事が行われたことによるものです。
- ・平成 29 年の全体的な減少は、屋外大型イベントが雨や台風に見舞われた影響によるほか、天候不順により観光施設の客数が減少したことなどによるものです。
- ・観光資源の掘り起こしにより、平成 29 年から「小牧にぎわいフェスティバル」が計測地点に加わりました。

2 各種数値

(令和元年の数値)

- ・ 主要な観光地点とイベントへの来訪者の数(交流人口)は、あわせて1,875,479人と、昨年と比べて、67,623人減少しています。
- ・ 観光地点へは、昨年比で74,731人減少しています。4月にれきしるこまきがオープンしたことによる相乗効果で、小牧市歴史館は約5,400人増加しました。また、メナード美術館が約8,000人、小牧市温水プールが約21,000人昨年より増加しており、両施設とも過去5年間の中で最も多い来場者数となりました。一方パークアリーナ小牧は昨年より約104,000人減少となりました。これは平成30年に実施されたバスケット、ミニテニス大会(5月)、インターハイ(8月)、バレーボールプレミアリーグ(10月)などの大規模なスポーツイベントが実施されなかったことが要因だと考えられます。また、市民四季の森も前年より約5,300人減少しています。市民四季の森は年々減少傾向にあり平成26年と比較すると約5,400人減少しています。
- ・ イベントについては、昨年比で7,108人増加しています。これは市民まつりが30,000人、令和夏まつりが20,000人の減少となっているものの、小牧山さくらまつりの期間等を拡大し、小牧山春のキャンペーンとしてプロモーションしたことにより、47,608人増加したこと、また3年ぶりに天候に恵まれたことにより、こまき信長夢夜会の来場者が16,000人増加したことが影響しています。
- ・ 全体として、イベントについては7,108人増加したものの、パークアリーナ小牧への来場者数の減少が大きく影響した結果となりました。

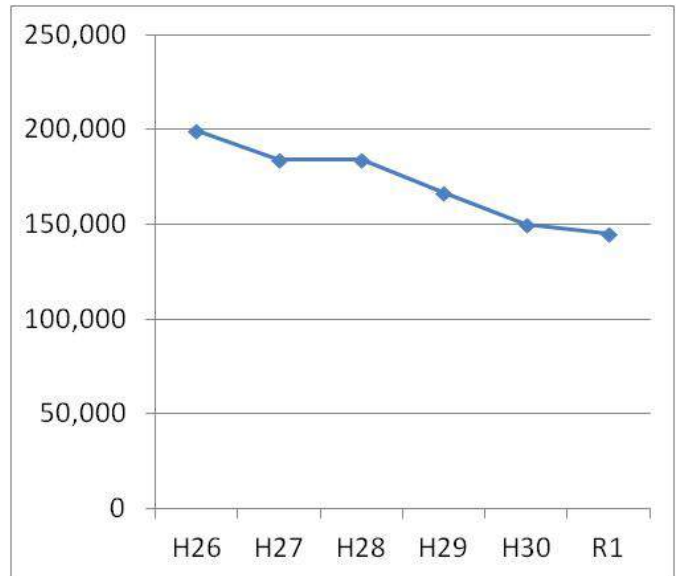
◆パークアリーナ小牧における月別入込客数(平成30年と令和元年比較)



2 各種数値

◆市民四季の森における月別入込客(平成30年と令和元年比較)と過去5年間の推移

	H30	R1	
	客数	客数	対前年増減数
1月	10,431	11,276	845
2月	10,902	10,727	△ 175
3月	21,267	15,848	△ 5,419
4月	19,398	18,898	△ 500
5月	18,039	20,184	2,145
6月	11,930	10,308	△ 1,622
7月	5,595	7,602	2,007
8月	8,072	5,617	△ 2,455
9月	8,466	11,127	2,661
10月	13,652	10,395	△ 3,257
11月	14,213	14,414	201
12月	8,145	8,371	226
合計	150,110	144,767	△ 5,343



◆小牧市歴史館及び小牧山城史跡情報館(れきしるこまき)における月別入込客

<小牧市歴史館>

R1	総計	個人	団体
1月	4,851	4,347	504
2月	3,785	3,501	284
3月	7,823	7,114	709
4月	15,825	13,848	1,977
5月	8,955	7,926	1,029
6月	2,999	2,321	678
7月	2,472	2,097	375
8月	3,390	2,486	904
9月	3,423	2,610	813
10月	4,131	3,337	794
11月	4,753	3,333	1,420
12月	2,537	1,662	875
合計	64,944	54,582	10,362

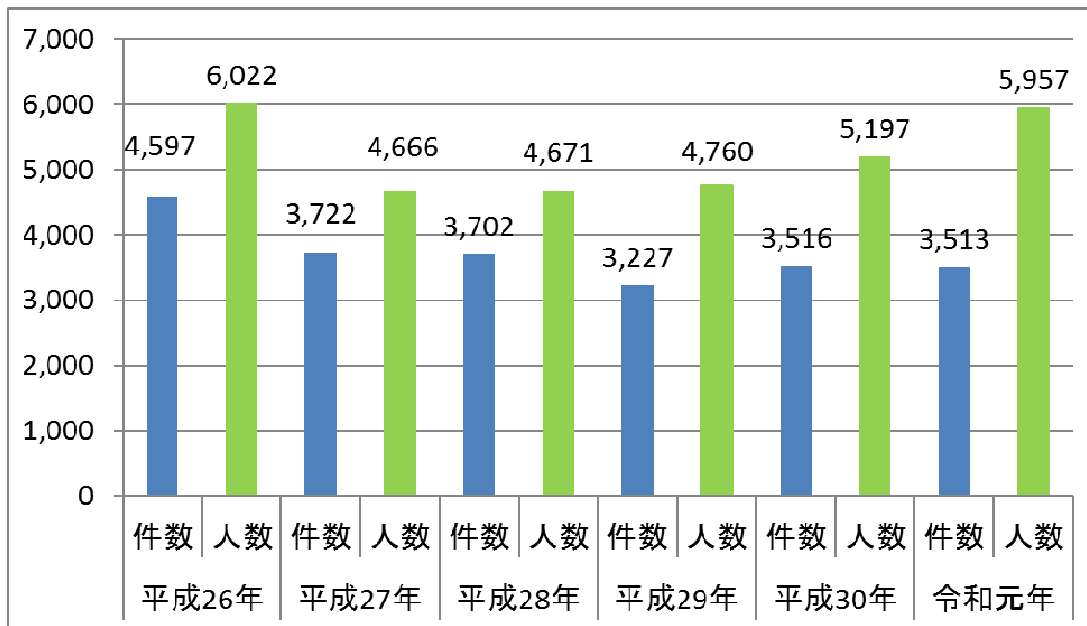
<れきしるこまき>

R1	総計	個人	団体
1月			
2月			
3月			
4月	4,003	4,003	0
5月	8,151	7,307	844
6月	2,438	2,029	409
7月	1,958	1,623	335
8月	2,473	2,209	264
9月	3,803	3,654	149
10月	5,959	5,709	250
11月	3,426	2,885	541
12月	2,143	1,884	259
合計	34,354	31,303	3,051

2 各種数値

●小牧駅前観光案内所利用者数・利用件数

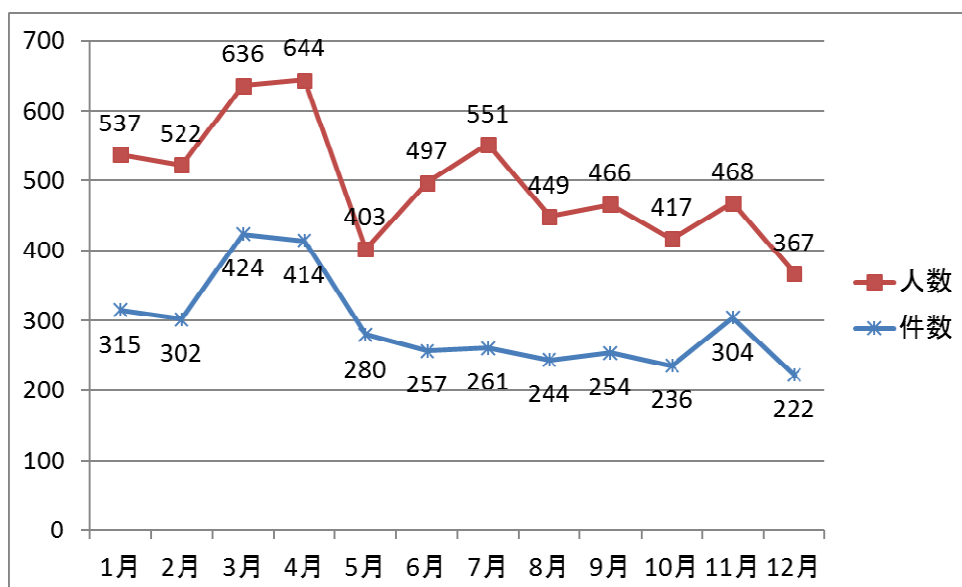
◆小牧駅前観光案内所利用者数・利用件数の推移



◆令和元年の利用件数の内訳(利用方法)



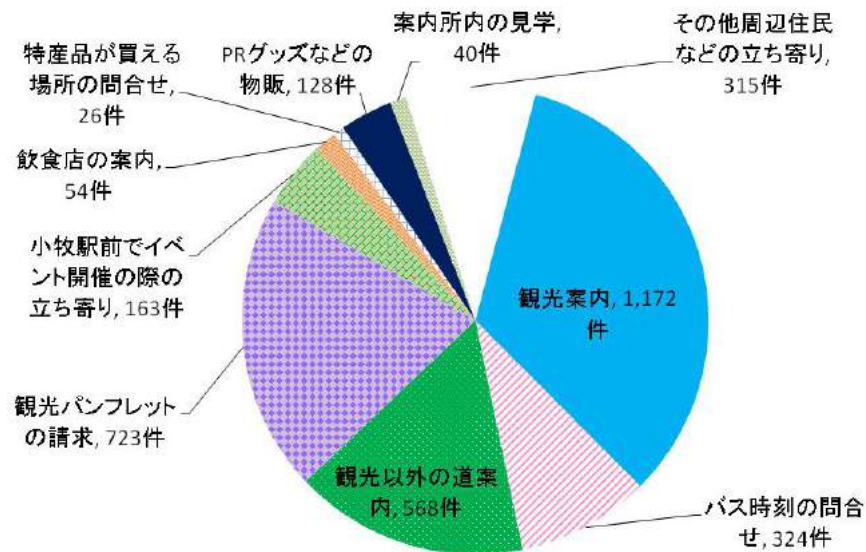
◆令和元年の小牧駅前観光案内所の月別利用人数と件数



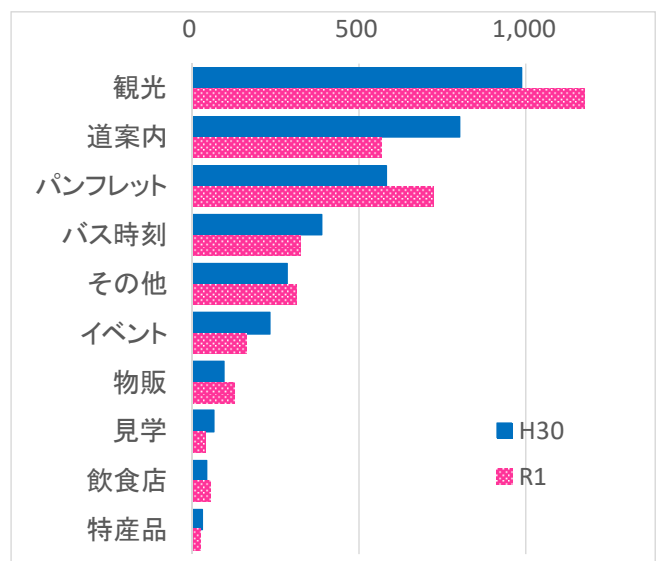
2 各種数値

●小牧駅前観光案内所利用者数・利用件数

◆令和元年の利用件数の内訳(利用目的)と平成30年との比較(電話・来所合算)



目的	H30	R1	
	利用件数	利用件数	対前年増減数
観光	985	1,172	187
道案内	802	568	△ 234
パンフレット	583	723	140
バス時刻	390	324	△ 66
その他	286	315	29
イベント	235	163	△ 72
物販	94	128	34
見学	66	40	△ 26
飲食店	43	54	11
特産品	32	26	△ 6



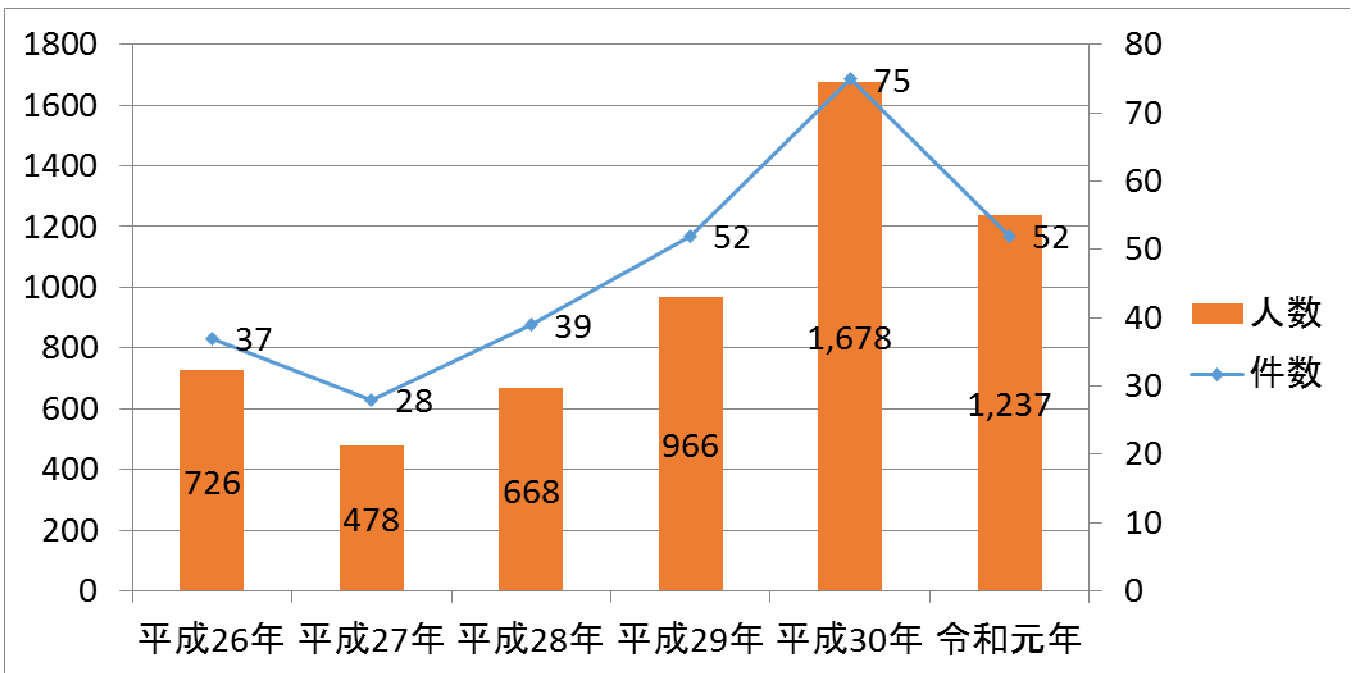
(令和元年の数値)

- ・小牧駅前観光案内所利用者数は、平成27年から29年の3年間はほぼ横ばいでしたが、令和元年は5,957人と、前年と比較して760人増加しています。数を営業日で割り返して1日の利用者を算出すると、1日約19人になります。
- ・利用件数の内訳(利用目的)を見ると、「観光案内」が1,172件と、前年に比べて187件増加しています。
- ・また「観光パンフレットの請求」件数は、前年より140件増加しました。これは「Komakiyama Guide book」や「小牧山春のキャンペーン」、「夢夜会」などチラシ・パンフレットの配布が好調であったことが考えられます。
- ・「PRグッズなどの物販」においては、「うまいたうん KOMAKI II」の第2弾が11月に販売され、物販件数が増加しました。
- ・「観光以外の道案内」や「バス時刻の問合せ」など観光を目的としない利用者は減少し、案内所の主業務である「観光案内」や「観光パンフレットの請求」といった観光を目的とした利用者は増加しました。

2 各種数値

●小牧観光ボランティアガイド利用者数・利用件数

◆貸切ガイド年毎の推移(件数…利用団体数、人数…総利用者数)



◆令和元年の定期開催の観光ボランティアガイドの利用状況

…平成29年4月より定期開催(H30・R1 毎週土曜日開催)小牧駅前観光案内所集合出発/事前申込制/無料

・全50回中 **12回**開催し、**72人**参加/平成30年…全41回中15回開催し、78人参加

	第1土曜日	第2土曜日	第3土曜日	第4土曜日	第5土曜日	合計人数
1月	中止	中止	中止	中止	—	—
2月	中止	8	2	中止	—	10
3月	2	2	中止	中止	2	6
4月	—(さくらまつり)	中止	中止	11	—	11
5月	中止	8	中止	中止	—	8
6月	中止	中止	中止	中止	25	25
7月	1	2	中止	中止	—	3
8月	中止	中止	中止	中止	中止	—
9月	中止	8	中止	中止	—	8
10月	中止	中止	中止	1	—	1
11月	中止	中止	中止	中止	—	—
12月	中止	中止	中止	中止	—	—

(令和元年の数値)

- ・貸切ガイドについては、昨年度と比較して、特に秋の観光行楽シーズンにおいて最小催行人数に達せず中止となった旅行会社の企画が多かったため、大きく減少しています。
- ・定期開催の観光ボランティアは、参加者がいなかったため中止となることが多くみられました。事業の見直しやPR方法の再考が必要です。

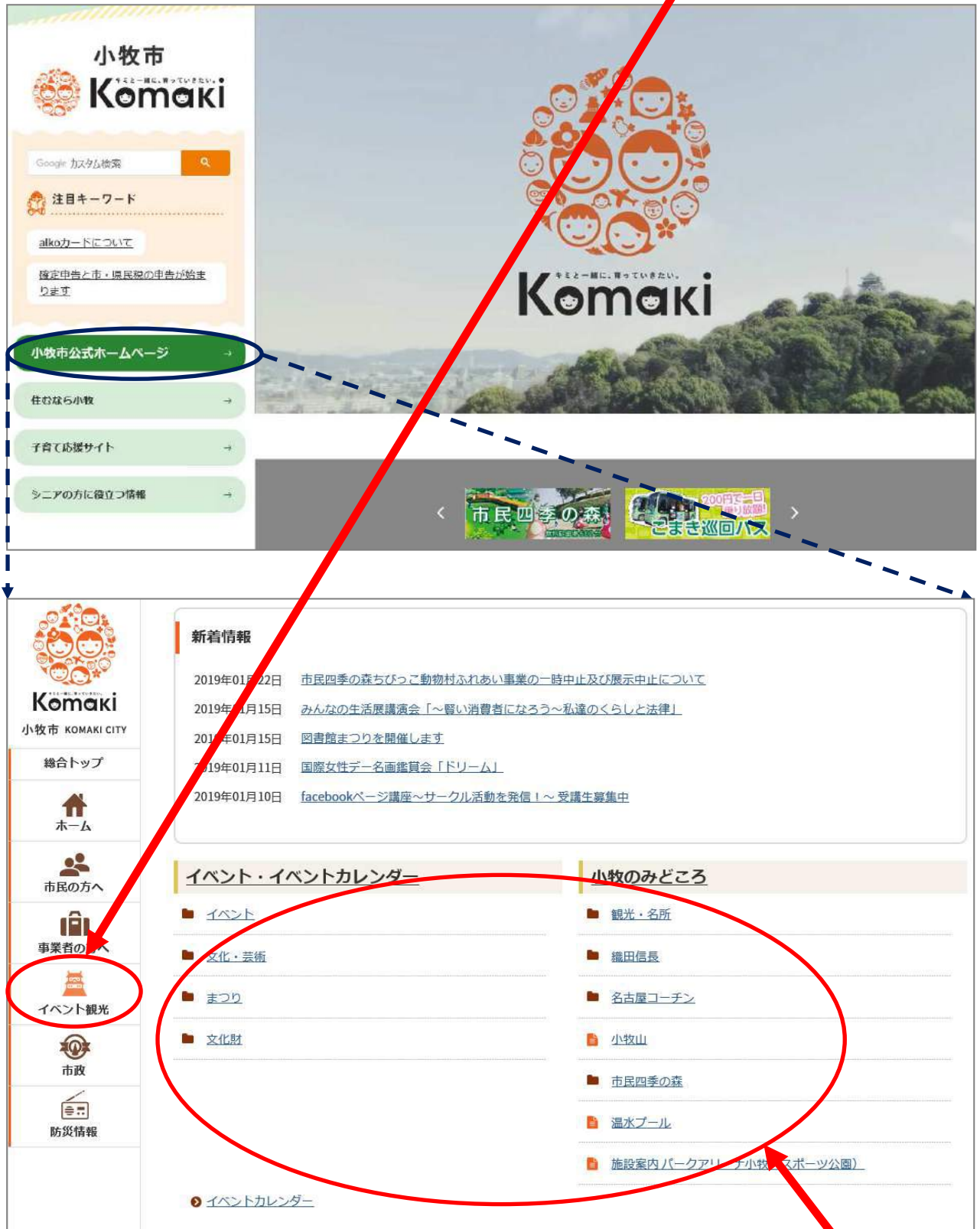
2 各種数値

●ホームページアクセス数【市】【(一社)小牧市観光協会】

◆ホームページのアクセス数

【カウント方法】

市…総合トップより公式ページに入り、トップページのここ をクリックした件数。



The screenshot shows the Komaki City official website. The top-left navigation menu includes '小牧市公式ホームページ' (highlighted with a blue circle). A red arrow points from this link to the 'イベント観光' link in the left sidebar (also highlighted with a red circle). Another red arrow points from 'イベント観光' to the 'イベント' link in the 'イベント・イベントカレンダー' section (highlighted with a red circle). A third red arrow points from 'イベント' to the '観光・名所' link in the '小牧のみどころ' section (highlighted with a red circle).

※注意※

今回の方法では、トップページの新着更新情報をクリックするなどにより、ここの中にある個別のページを直接閲覧している場合はカウントされていません。

2 各種数値

●ホームページアクセス数【市】【(一社)小牧市観光協会】

◆ホームページのアクセス数

【カウント方法】

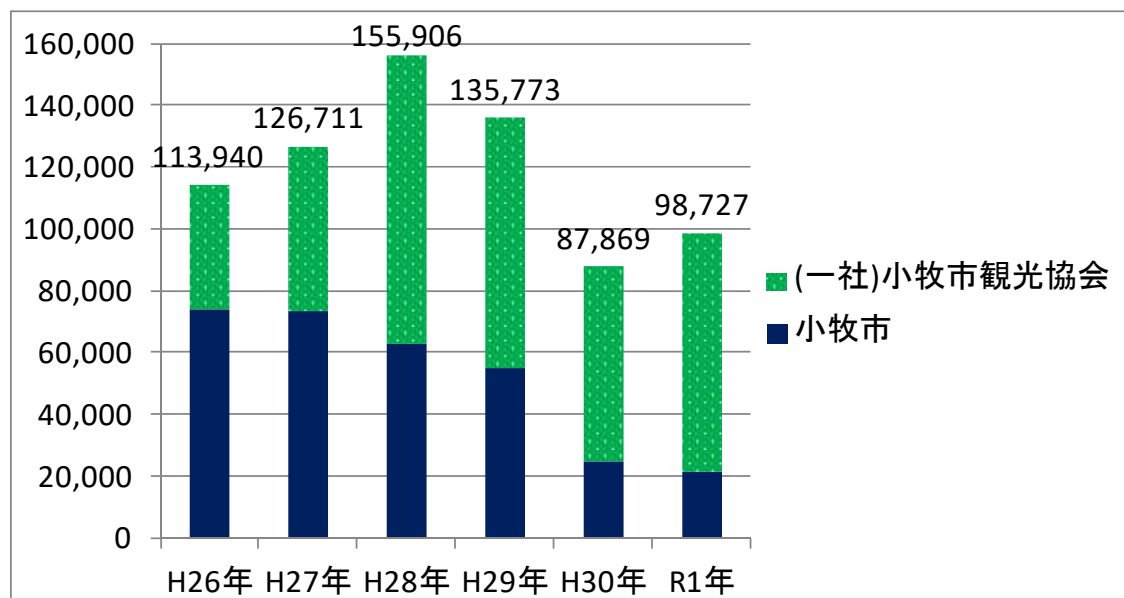
(一社)小牧市観光協会…トップページが表示される毎にカウントを積み上げる。

(例)トップページの表示～「■観光」をクリックで次のページを表示～「ホーム」を押してトップページに戻る⇒閲覧数2件とカウント



◆ホームページのアクセス数

	H26年	H27年	H28年	H29年	H30年	R1年
小牧市	73,764	73,549	62,728	54,897	24,458	21,091
(一社)小牧市観光協会	40,176	53,162	93,178	80,876	63,411	77,636
合計	113,940	126,711	155,906	135,773	87,869	98,727



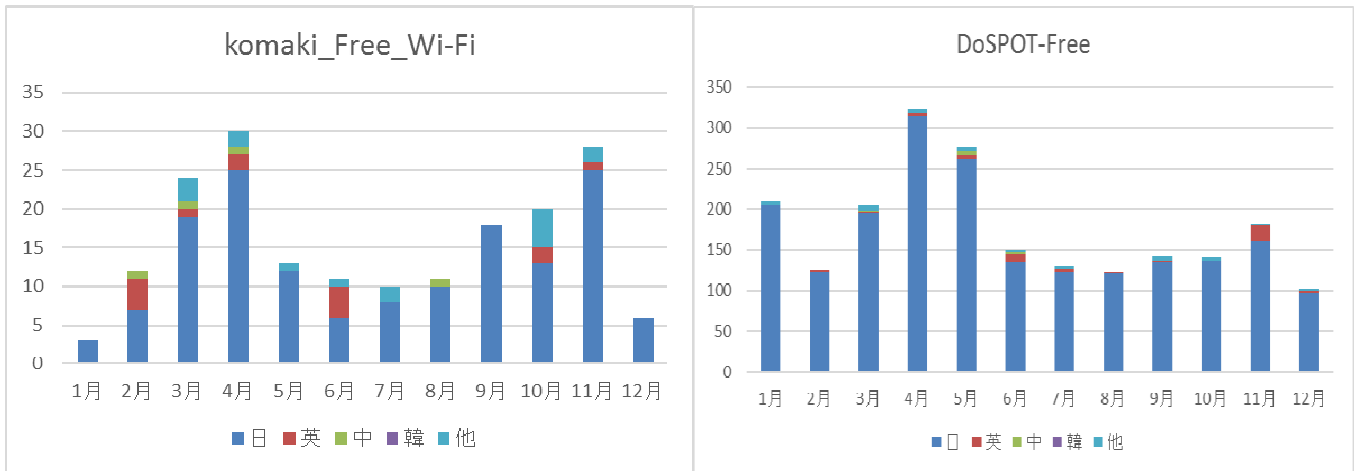
(令和元年の数値)

- ・令和元年のホームページアクセス数の市及び(一社)小牧市観光協会の合計は、98,727件でした。
- ・小牧市のホームページのアクセス数が減り、観光協会のアクセス数が増加しています。これは観光について検索する場合、観光協会のホームページが選択されていると考えられます。
- ・(一社)小牧市観光協会の増加に関しては、コンテンツ内容の充実や更新頻度を増加させるなどの工夫をはじめ、H30年のホームページリニューアルや多言語化にした効果が表れていると考えられます。

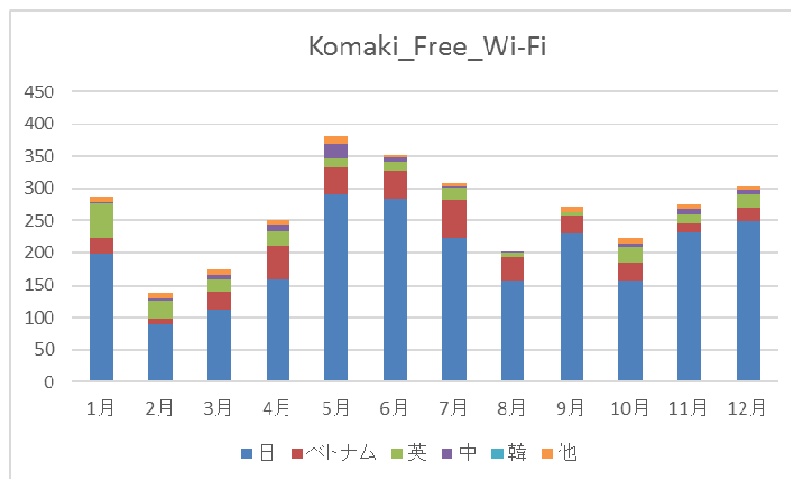
2 各種数値

●無料公衆無線 LAN「小牧 FreeWi-Fi」のアクセス数

◆小牧市歴史館



◆田県神社前駅西駅前広場



(令和元年の数値)

- ・多言語についてみると、歴史館では英語で使用した方が多く、田県神社前駅西駅前広場では、ベトナム語で使用した実績が特に多く見受けられます。これは観光目的での使用ではなく、留学生など日常的な使用によるものと考えられます。
- ・月別にみると、歴史館では入館者数が最も多い4月の利用者が最も多く、田県神社前駅西駅前広場では5月に最も利用者が高くなっています。

●市民意識調査＜観光分野の抜粋＞

【小牧市民意識調査より、「観光」に関する設問の結果を抜粋】

(小牧市民意識調査)

調査目的：「小牧市まちづくり推進計画第 1 次基本計画」より、市の現状に対する市民の意識や満足度を把握する。

調査対象：18 歳以上の市民を無作為抽出で選出。

調査方法：調査票を郵送配布・回答を郵送回収。

サンプル数：1,400～1,500 前後。

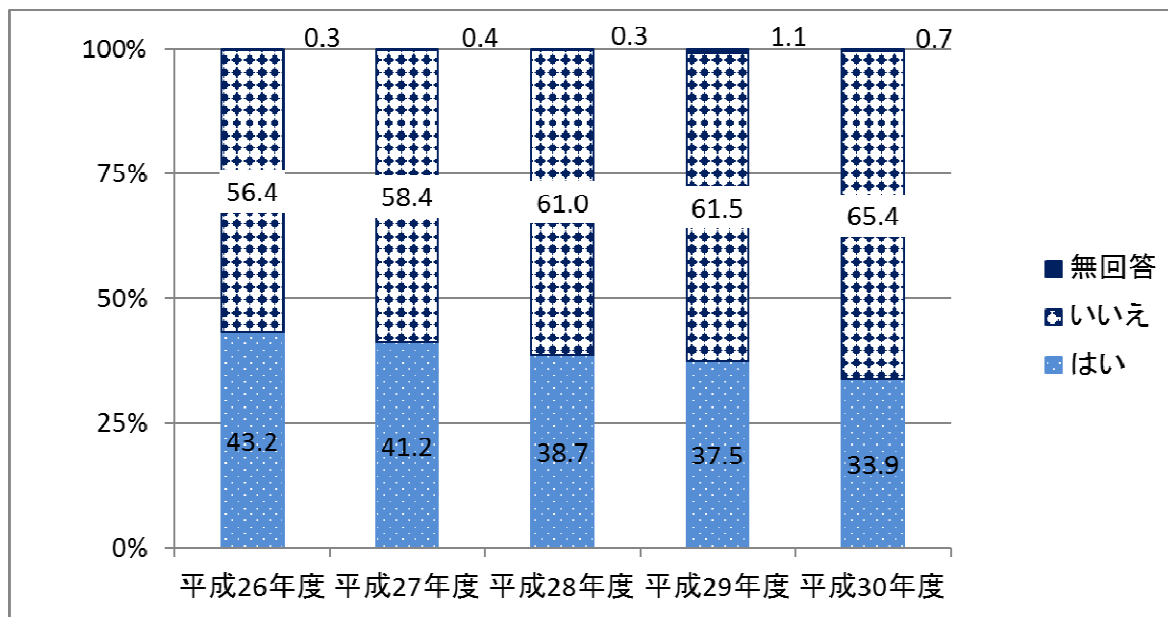
回答率：小数点第 2 位以下を四捨五入しているため、合計が 100%にならない場合有。

※その他の調査概要は各年の市民意識調査結果報告書を参照ください。

◆市の主催するイベントやまつりについて

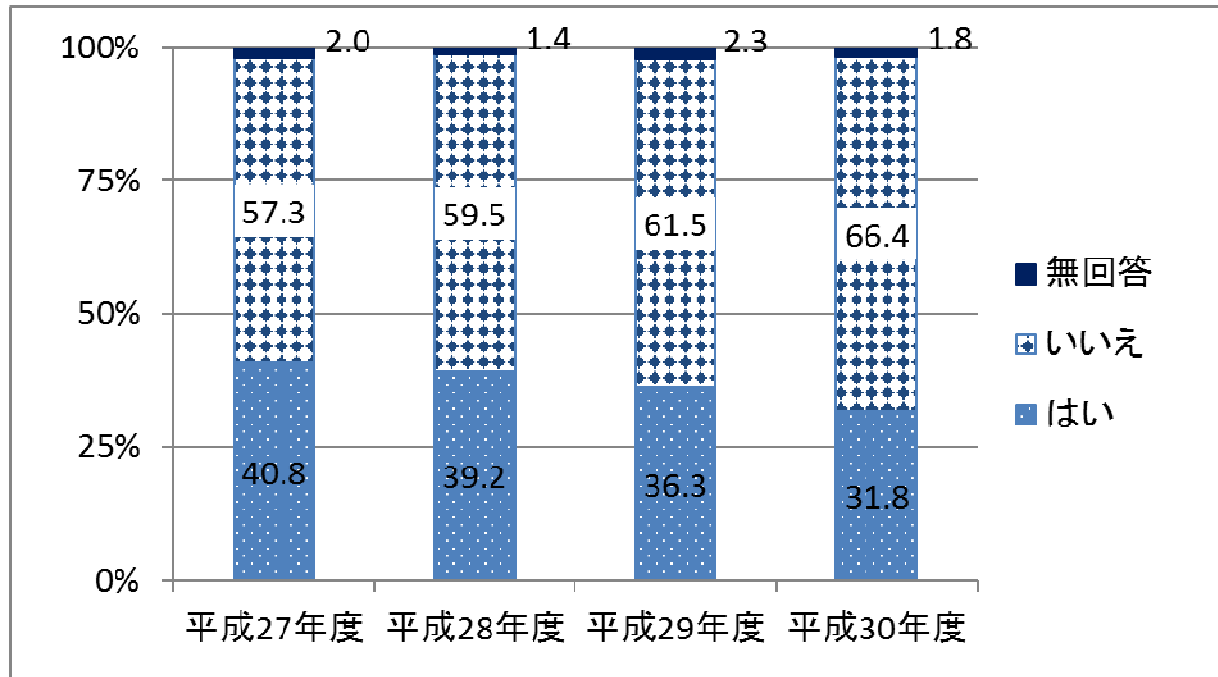
①この 1 年間にイベント等に参加したことはあるか。

(%)	平成 26 年度	平成 27 年度	平成 28 年度	平成 29 年度	平成 30 年度
無回答	0.3	0.4	0.3	1.1	0.7
いいえ	56.4	58.4	61.0	61.5	65.4
はい	43.2	41.2	38.7	37.5	33.9



◆人に紹介したくなる小牧の観光スポットや食文化があるか。

(%)	平成 26 年度	平成 27 年度	平成 28 年度	平成 29 年度	平成 30 年度
無回答	-	2.0	1.4	2.3	1.8
いいえ	-	57.3	59.5	61.5	66.4
はい	-	40.8	39.2	36.3	31.8



(数値)

- ・「この1年間にイベント等に参加したことはあるか。」「人に紹介したくなる小牧の観光スポットや食文化があるか。」の結果は、いずれも肯定的な意見が微減している傾向が見られます。
- ・また、「人に紹介したくなる小牧の観光スポットや食文化があるか。」に関しては、「はい」が過去4年間半数以下に留まっています。

