

せいかつじょうほうしこまき

3 2013
月号



こまきやまじょうちくじょう ねんきねん
小牧山城築城450年記念

もくじ

P2 ● 粗大ごみについて

P3 ● 日本脳炎 予防接種

● 麻疹 風疹混合 予防接種

● 就学 援助

P3 ● KIA ボランティア 募集

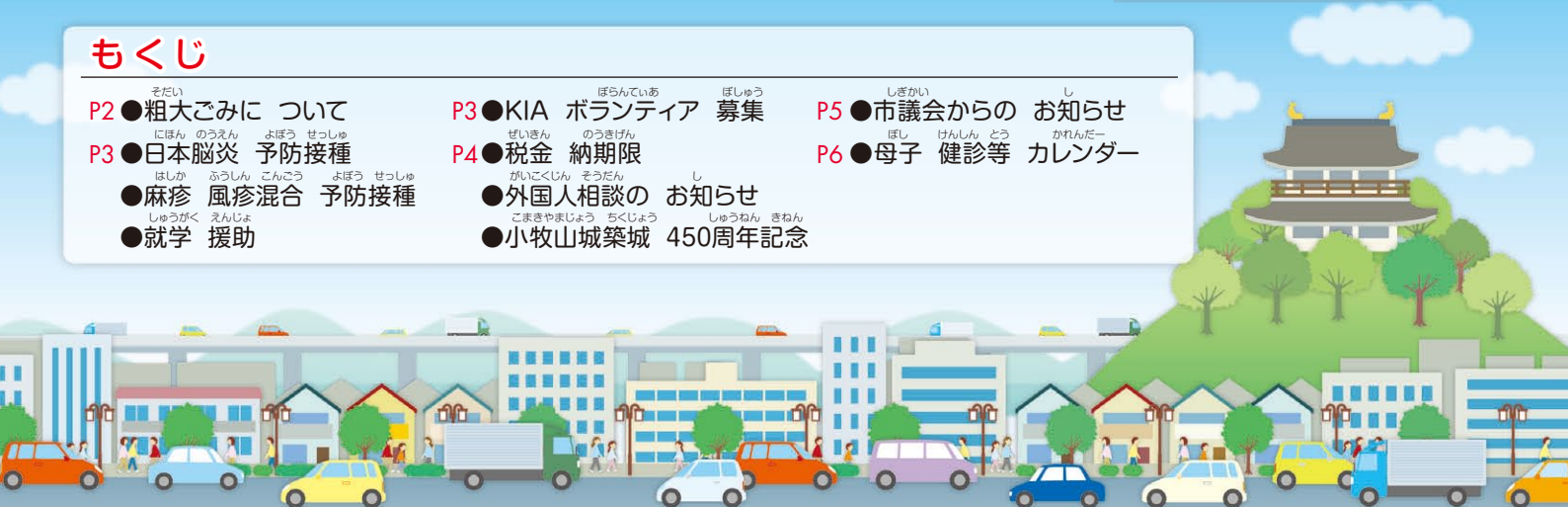
P4 ● 税金 納期限

● 外国人相談の お知らせ

● 小牧山城築城 450周年記念

P5 ● 市議会からの お知らせ

P6 ● 母子 健診等 カレンダー



今回は
粗大ごみ
です

資源・ごみの 分け方と出し方について

対象となるもの

縦横高さのいずれか1辺が
60cm以上のものが粗大ごみになります。



対象とならないもの

次のものは、60cmを超えるものであっても、粗大ごみでは出せません。
※それぞれの出し方については、市役所 廃棄物対策課 にお問い合わせください。

(市で収集できません)

- 家電リサイクル法定品 (エアコン、洗濯機、テレビ、冷蔵庫・冷凍庫、衣類乾燥機)
- パソコン ●適正処理困難物 (スプリングマットレス、オイルヒーター、タイヤなど)



粗大ごみの出し方

次のいずれかの方法で出してください。

① 有料戸別収集 粗大ごみ受付センターに電話で予約してください。

フリーダイヤル 0120-530-415 (携帯可) 受付時間/9:00~17:00 (土・日・祝日・年末年始を除く)
●1回につき5個まで。●収集を希望する日の1か月前から1週間前までに予約してください。

① 住所・氏名・電話番号・粗大ごみの品目・大きさ・個数をお伝えください。

収集する日、粗大ごみを出す場所・受付番号などをご案内します。

② 小牧市 粗大ごみ 処理手数料 納付券(シール)を取扱店で買ってください。

- 主なスーパー、コンビニ、商店などで売っています。
- 必ず電話予約の後に買ってください。(納付券の払い戻しはできません)
- 納付券(シール)を見やすいところに貼り付けてください。

③ 収集日の当日 朝8時30分までに、オペレーターがご案内した場所へ出してください。

- 収集の立ち会いは必要ありません。

予約の変更や取り消し

- 収集日の1週間前まで
→粗大ごみ受付センター(0120-530-415)
- 収集日の6日前から前日まで
→リサイクルハウス(78-3631)



あなたからオペレーターへ
住所・氏名・電話番号・粗大ごみの品名・
大きさ・個数をお伝えください

オペレーターからあなたへ
収集日、粗大ごみを出す場所、受付番号、
手数料および納付の方法をご案内します



② 持ち込み

直接 自分で、小牧岩倉衛生組合
環境センターへ 持ち込むことも
できます。(有料)

わからないことがあれば、
環境センターに電話でご相談
ください。

小牧岩倉衛生組合環境センター

- 場所: 野口2881-9 (温水プール横) ●連絡先: 79-1211
- 受付期間: 月曜日から金曜日(土日、年末年始は休業)
- 9:00~12:00、13:00~16:00
- 持ち込みできるもの: 燃やすごみ、燃やさないごみ、粗大ごみ
- 処理手数料: 200円/10kg

日本脳炎予防接種について

接種期間が延長されています。親子(母子)健康手帳を確認してください。第1期(3回分)の接種が済んでない方は、早めの接種をお勧めします。予診票がない人は保健センターに連絡してください。

- 対象者** 平成7年 6月1日 生 から 平成19年 4月1日 生
- 接種期間** 20歳未満まで
- 接種回数** 第1期初回…2回 第1期追加…1回 第2期(9歳以降)…1回 計4回の接種



麻しん風しん混合予防接種(第2期・第3期・第4期)について

はしかは感染力が強く、予防接種を受けないと多くの人がかかる病気です。風しんも大人になってからかかると重症化します。2回目の接種をして、しっかり予防しましょう。対象の人には、5月に予診票を送りました。ない人は保健センターに連絡して下さい。

- 対象者** 第2期:平成18年4月2日～平成19年4月1日生まれ
第3期:平成11年4月2日～平成12年4月1日生まれ
第4期:平成6年4月2日～平成7年4月1日生まれ (第3期・第4期は、今年度で終了です。)
 - 接種期限** 平成25年3月31日(日)まで
- ※体調のいい時に 市内実施医療機関にて 接種をして下さい。



問合せ先 小牧市保健センター 予防係 TEL0568-75-6471

就学援助制度

小牧市では、お子さんが学校に通ううえで、教材のお金や給食(お昼ごはん)のお金等の支払いができないご家庭に対して、その負担を軽くする制度があります。詳しくは、学校教育課又はお子さんが通っている各学校にお尋ねください。

問合せ先 学校教育課 TEL0568-76-1165

ボランティア参加者募集

- 内容** 国際交流 及び 多文化共生に興味がある方、ボランティア活動を始めてみませんか。
- 対象** 国際交流や 多文化共生に興味のある方。
- 料金** ※ご連絡ください。
- 問合せ先** 小牧市国際交流協会(KIA)事務局へ直接問い合わせ下さい。
小牧市小牧2-107 小牧市民館4階 9:00～17:00(日・月・祝日・正午から1時は除く)



問合せ先 小牧市国際交流協会(KIA)事務局
TEL0568-76-0905 FAX0568-71-8396 E-mail: kia@ma.ccnw.ne.jp

次の税金の支払い期限は4月1日(月)です

●国民健康保険税(第10期) ●介護保険料(第9期) ●後期高齢者医療保険料(第8期)

支払いの
早め!

支払いを忘れないようにするには、口座振替が便利です。税金を口座振替で支払う人は、支払い期限の前日までに口座の残高を確認してください。

税金の支払い
忘れは
ありませんか?

4月から新年分の税金の納付書が送られます。まだ払っていない税金がありましたら早めに支払いをしてください。支払いが遅れる理由には様々な事情があるかもしれませんが、収税課へ相談・連絡等がなければその事情は分かりません。遅れている事情があればお伝えください。

平日の昼間は
忙しくて、
税金の支払いが
できない人は…

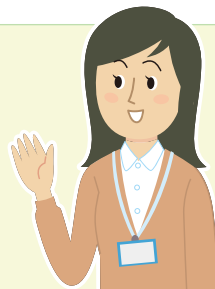
本庁舎 2階で、税金の支払相談、支払窓口を開いています。

とき: 3月10日(日)・3月24日(日) 8:30~17:15

小牧駅 出張所で、毎日税金の支払窓口を開いています。

都合の良いときに利用してください。8:30~17:15

バーコード付きの納付書はコンビニエンスストアでも税金の支払いができます。*ただし、納付書の指定期限内のみです。



問合先 収税課 TEL0568-72-2101(代表) 内線276~279 TEL0568-76-1117 / 0568-76-1118(直通)

外国人相談窓口のお知らせ

小牧市役所 本庁舎2階 生活交流課内 9:00~17:00 (12:00~13:00除く)

ポルトガル語 月~金

スペイン語・英語 月・火・木

そのほか、保険年金課と子育て支援課にポルトガル語(9:00~17:00)、福祉課にポルトガル語(9:30~16:30)、市民課に中国語(9:00~16:30)が話すことができます。

問合先 生活交流課 TEL.0568-76-1173

~信長の天下統一への夢・チャレンジ始まりの地 小牧~

小牧山城築城450年

日本の歴史で有名な「織田信長」が1563年に小牧山に城を造って、今年450目になり、1年間、いろいろな記念事業を行います。

また、小牧山城では、その時の城の石垣、山の南側には、城下町のあとが見つかり、日本の城づくり・まちづくりのルーツとして、多くの人が注目しています。



「観光大使」が決まりました!

1月9日、小牧山城ができてから450年記念事業の「観光大使」に「名古屋おもてなし武将隊」で、織田信長役をしていた俳優の「憲俊」さんに決まりました。憲俊さんには、今年一年間大きなイベントに登場して、小牧市を盛り上げていただきます。

憲俊(けんしゅん) 俳優

1978年12月2日生まれ
名古屋出身 身長172cm

現在は俳優のほか、テレビ情報番組でのレポーターやイベント等、広く活躍しています。



しぎかいじょうほう 市議会情報

小牧市議会では、外国人の方々にも市議会で
行われていることをより多く知って
いただくために、定例会(3月、6月、9月、12月)ごとに、その内容を掲載します。

●市議会とは？

わたし達が住んでいる小牧市を住みよいまちに
するためには、市民がみんなで話し合い、
意見を出し合って考えるのが望ましいこと
です。しかし、多くの市民が集まって話し
合うことはできません。そこで、市民の中
から代表の人たちを選んで話し合いをして
もらいます。この代表に選ばれた人達を小
牧市議会議員と言い、市役所の市長達の考
えを聞きながら、よりよい小牧市にするた
めに話し合いをするところを小牧市議会と
言います。

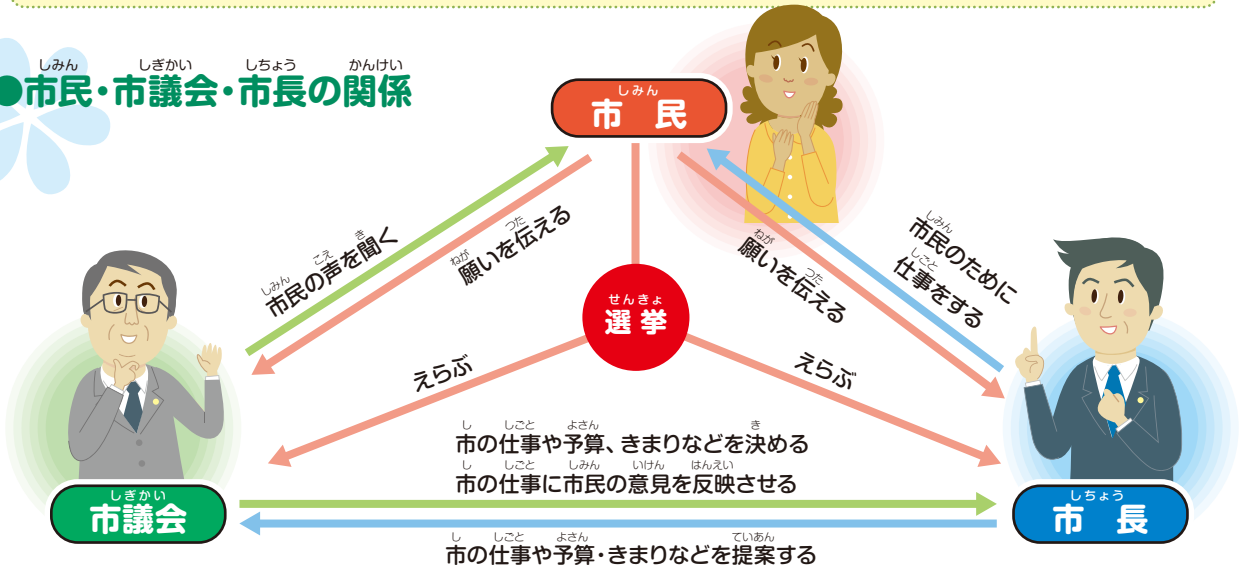


●市議会の役割

市議会
では…

- ★市の決まり(条例)を決めたり、改めたりします。
- ★市のお金(予算)をどのように使うかを決めます。
- ★市のお金(予算)が正しく使われているか、市の仕事が正しく行われているかを調べます。
- ★国や愛知県などに意見を出します。
- ★どの仕事も市民の暮らしに繋がりのあることばかりですから、こうしてほしいという要望があれば議員を通じて市議会に意見を言うことができます。

●市民・市議会・市長の関係



平成24年 第4回定例会(12月議会)で決まった主な内容

- 味岡保育園の位置が建替えにより、平成25年4月1日から小牧市 大字 小松寺 103番地1に 変更されることになりました。
- 平成25年4月1日からの 南部コミュニティセンター、小牧南児童館、大城児童館の管理者が決定されました。
- 公共下水道の受益者負担区分が新たに2区分追加されることになりました。

検診のお知らせ

母子健診等カレンダー



行事名	期日	場所	時間	対象・内容・申込みなど
4か月児健診・BCG接種・ 母親歯科健診	3月12日(火)	保健センター	13:05~13:55	2012年11月1日~7日生まれ
	3月19日(火)			2012年11月8日~15日生まれ
	3月26日(火)			2012年11月16日~23日生まれ
4か月児健診・母親歯科健診	4月9日(火)			2012年11月24日~30日生まれ
1歳6か月児健診	3月1日(金)	保健センター	13:05~14:15	2011年9月1日~10日生まれ
	3月8日(金)			2011年9月11日~20日生まれ
	3月15日(金)			2011年9月21日~30日生まれ
2歳3か月児歯科健診	3月7日(木)	保健センター	9:00~10:10	2010年12月1日~15日生まれ
	3月21日(木)			2010年12月16日~31日生まれ
3歳児健診	3月6日(水)	保健センター	13:05~14:15	2010年3月1日~10日生まれ
	3月13日(水)			2010年3月11日~20日生まれ
	3月27日(水)			2010年3月21日~31日生まれ
ここにこむし歯予防教室	3月27日(水)	保健センター	10:00~11:00	歯の生え始めたお子さん20人 ●料金/無料 ●申込み/保健センター 予約必要
離乳食教室 (初期ごっこ教室)	3月6日(水)	保健センター	10:00~11:00	4か月以降の親子(27組) ●料金/無料 ●申込み/保健センター 予約必要
離乳食教室 (後期かみかみ教室)	3月22日(金)	保健センター	10:00~11:00	9か月以降の親子(21組) ●料金/無料 ●申込み/保健センター 予約必要
母乳相談	3月4日(月)	保健センター	13:00~16:00	●料金/無料 ●申込み/保健センター 予約必要
	3月13日(水)		9:00~12:00	
	3月26日(火)			
育児相談・ 妊婦・産婦健康相談	3月8日(金)	きたさと 北里児童館	10:00~11:15	●内容/育児についての不安や心配ごとの相談、 身体計測、血圧測定、尿検査(希望者のみ) ●料金/無料
	3月15日(金)	おおしる 大城児童館		
赤ちゃん訪問	保健連絡員と保健連絡員OBが生後2~3か月頃の赤ちゃんのご自宅に出産祝い品を持って訪問します。(事前に電話でご都合を伺います)			



- ※親子(母子)健康手帳を 忘れずにお持ちください。
- ※対象の方には 事前に お手紙をお送りいたしますので、受付時間の 詳細は そちらで ご確認ください。
- ※2013年4月から、BCG接種が 4か月児健診とは 別日になる 予定です。詳細は 広報にて お知らせ 致します。

問合せ先 保健センター TEL0568-75-6471



小牧市役所 市民産業部 生活交流課
〒485-8650 愛知県小牧市堀の内三丁目1番地
http://www.city.komaki.aichi.jp/contents/90000092.html

※掲載内容の詳細については、各担当窓口までご確認ください

電話.0568-76-1173 FAX.0568-72-2340



環境のためにインキには大豆油インキを使用しています。