

平成29年度一般会計決算

(単位 千円、%)

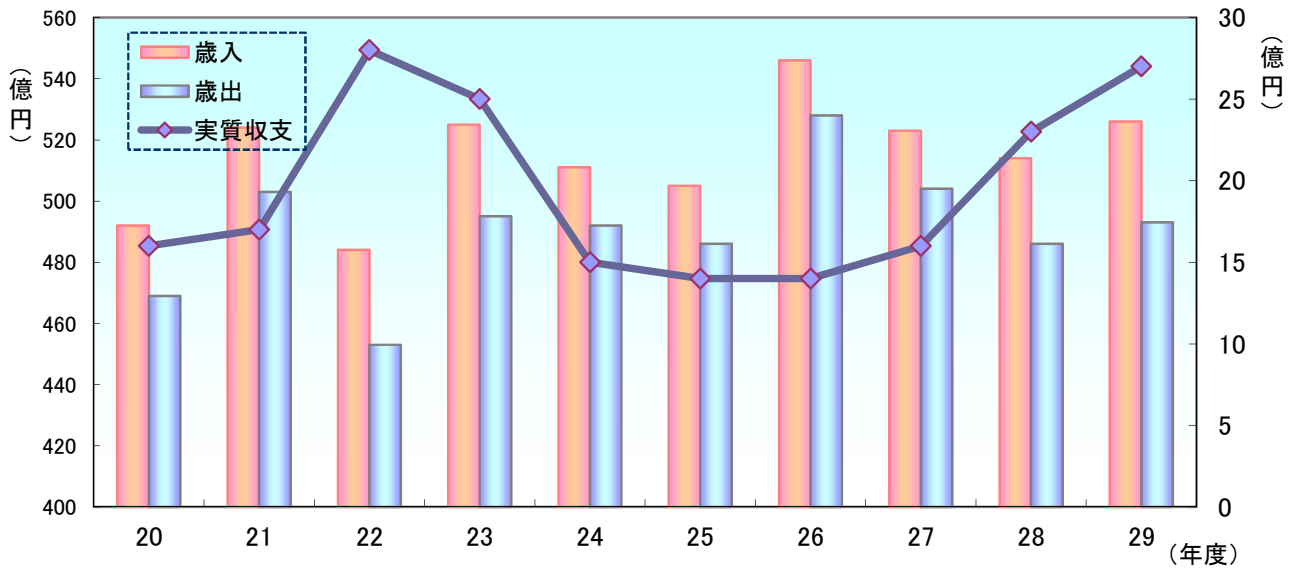
	歳入 (A)	歳出 (B)	翌年度へ繰り 越すべき財源 (C)	実質収支 (A-B-C)
平成28年度	51,422,672	48,625,841	486,063	2,310,768
平成29年度	52,629,022	49,300,819	637,460	2,690,743
対前年度伸率	2.3	1.4	31.1	16.4

「実質収支」は…

歳入決算総額と歳出決算総額の差から、翌年度へ繰り越すべき財源（やむを得ず翌年度に繰り越す事業に充てるための財源）を差し引いたもので、当該年度の純粋な収支状況です。

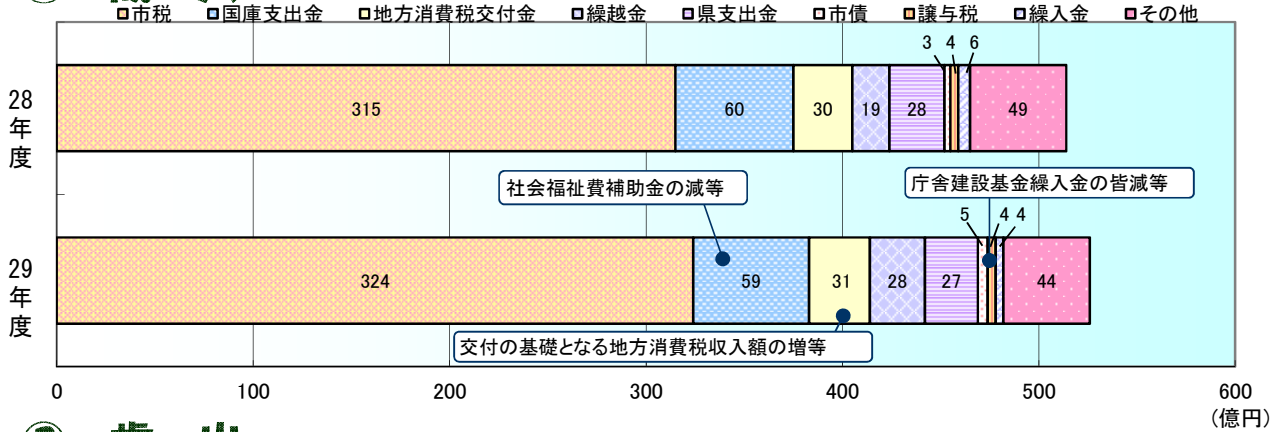
歳入				歳出			
	年度	決算額 (千円)	構成比 (%)		年度	決算額 (千円)	構成比 (%)
市 税	28年度	31,450,213	61.2	議 会 費	28年度	368,672	0.8
	29年度	32,466,411	61.7		29年度	362,327	0.7
地 方 譲 与 税	28年度	399,507	0.8	総 務 費	28年度	4,941,160	10.2
	29年度	401,816	0.8		29年度	4,891,292	9.9
利 子 割 交 付 金	28年度	26,208	0.1	民 生 費	28年度	18,244,229	37.5
	29年度	47,831	0.1		29年度	18,860,097	38.3
配 当 割 交 付 金	28年度	123,646	0.2	衛 生 費	28年度	4,479,960	9.2
	29年度	163,318	0.3		29年度	4,369,679	8.9
株 式 等 譲 渡 所 得 割 交 付 金	28年度	63,886	0.1	労 働 費	28年度	206,860	0.4
	29年度	157,577	0.3		29年度	285,861	0.6
地 方 消 費 税 交 付 金	28年度	3,000,659	5.8	農 林 費	28年度	361,556	0.7
	29年度	3,082,862	5.9		29年度	318,125	0.6
ゴ ル フ 場 利 用 税 交 付 金	28年度	10,020	0.0	商 工 費	28年度	1,522,487	3.1
	29年度	9,846	0.0		29年度	1,385,942	2.8
自 動 車 取 得 税 交 付 金	28年度	168,142	0.3	土 木 費	28年度	7,882,746	16.2
	29年度	210,413	0.4		29年度	7,145,646	14.5
国 有 提 供 施 設 等 所 在 市 町 村 助 成 交 付 金	28年度	47,929	0.1	消 防 費	28年度	1,468,905	3.0
	29年度	46,036	0.1		29年度	1,578,685	3.2
地 方 特 例 交 付 金	28年度	103,413	0.2	教 育 費	28年度	7,127,322	14.7
	29年度	108,159	0.2		29年度	8,093,058	16.4
地 方 交 付 税	28年度	74,592	0.2	災 害 復 旧 費	28年度	3,665	0.0
	29年度	70,163	0.1		29年度	23,596	0.1
交 通 安 全 対 策 特 別 交 付 金	28年度	27,289	0.1	公 債 費	28年度	2,018,279	4.2
	29年度	25,833	0.1		29年度	1,986,511	4.0
分 担 金 及 び 負 担 金	28年度	389,216	0.8	予 備 費	28年度	0	0.0
	29年度	390,098	0.7		29年度	0	0.0
使 用 料 及 び 手 数 料	28年度	728,774	1.4	増減額の大きなもの…《歳入》	市 税：対前年度比+3.2%(+1,016百万円) (法人市民税、固定資産税の増等)		
	29年度	705,567	1.3				
国 庫 支 出 金	28年度	6,017,860	11.7	繰 越 金：対前年度比+44.8%(+866百万円)	寄 附 金：対前年度比△50.0%(△313百万円) (こまき応援寄附金の減等)		
	29年度	5,912,568	11.2				
県 支 出 金	28年度	2,842,869	5.5	増減額の大きなもの…《歳出》	教 育 費：対前年度比+13.5%(+966百万円) (次世代教育環境整備基金積立金の増等)		
	29年度	2,707,463	5.1				
財 産 収 入	28年度	213,233	0.4	土 木 費：対前年度比△9.4%(△737百万円) (公共下水道事業特別会計繰出金の減等)	民 生 費：対前年度比+3.4%(+616百万円) (社会福祉基金積立金の増等)		
	29年度	135,971	0.3				
寄 附 金	28年度	625,010	1.2	合 計	28年度	48,625,841	100.0
	29年度	312,318	0.6				
繰 入 金	28年度	605,134	1.2	29年度	49,300,819	100.0	
	29年度	382,395	0.7				
繰 越 金	28年度	1,931,010	3.7	合 計	28年度	48,625,841	100.0
	29年度	2,796,830	5.3				
諸 収 入	28年度	2,260,662	4.4	29年度	49,300,819	100.0	
	29年度	1,985,447	3.8				
市 債	28年度	313,400	0.6	合 計	28年度	48,625,841	100.0
	29年度	510,100	1.0				
合 計	28年度	51,422,672	100.0	合 計	28年度	48,625,841	100.0
	29年度	52,629,022	100.0				

決算規模の推移

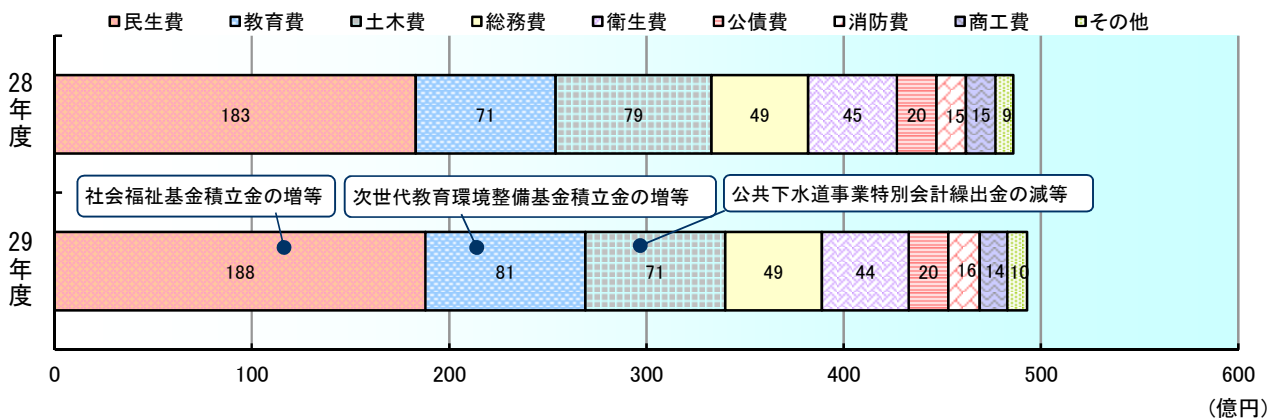


歳入歳出内訳状況

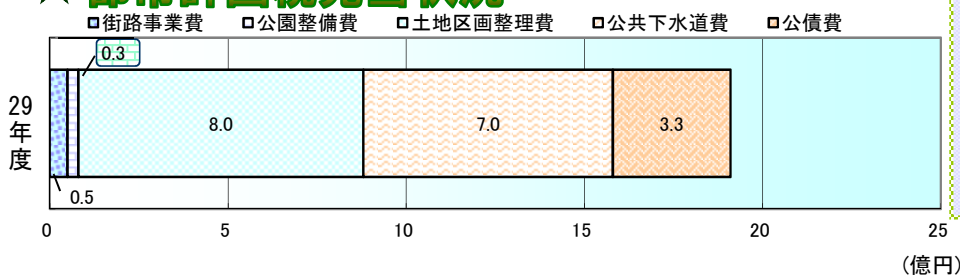
① 歳入



② 歳出



★都市計画税充当状況



H29充当額

街路事業費	5,306万円
公園整備費	3,488万円
土地区画整理費	8億 91万円
公共下水道費	6億9,671万円
公債費	3億3,303万円

歳出決算性質別分類表

歳出						
区分	決算額 (千円)	構成比 (%)	対前年度 伸率 (%)	決算額 (千円)	構成比 (%)	
	平成29年度			平成28年度		
人件費	7,331,289	14.9	1.7	7,209,557	14.8	
扶助費	10,965,937	22.2	2.1	10,741,227	22.1	
公債費	1,986,511	4.0	△ 1.6	2,018,279	4.2	
義務的経費計	20,283,737	41.1	1.6	19,969,063	41.1	
物件費	10,577,805	21.4	△ 0.2	10,601,268	21.8	
維持補修費	1,070,532	2.2	△ 12.5	1,223,054	2.5	
補助費等	4,324,134	8.8	△ 2.9	4,451,956	9.2	
積立金	2,434,829	4.9	270.5	657,192	1.4	
投資及び出資金・貸付金	545,000	1.1	△ 9.9	605,000	1.2	
繰出金	5,419,749	11.0	△ 11.2	6,100,382	12.5	
普通建設事業費	4,621,437	9.4	△ 7.8	5,014,262	10.3	
補助事業費	1,026,150	2.1	14.5	896,220	1.8	
単独事業費	3,595,287	7.3	△ 12.7	4,118,042	8.5	
災害復旧費	23,596	0.1	543.8	3,665	0.0	
単独事業費	23,596	0.1	543.8	3,665	0.0	
投資的経費計	4,645,033	9.5	△ 7.4	5,017,927	10.3	
合計	49,300,819	100.0	1.4	48,625,842	100.0	

義務的経費とは…

人件費、扶助費と公債費の合計。

法令の規定あるいはその性質上支出が義務付けられており、任意に削減できない経費です。

投資的経費とは…

普通建設事業費と災害復旧事業費の合計。

その支出効果が長期間にわたる、いわゆる資本形成のための経費です。

