

(5) 都市基盤

〈市街地整備、道路、水の供給、汚水・排水処理、河川・水路、公園・緑地・緑道〉

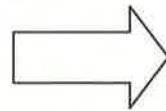
道路整備事業

- 1 予算額 973,750千円
- 2 目的 生活環境に配慮した人にやさしい道路を整備します。
- 3 効果 歩行者や自転車が安全に通行できるようになります。
- 4 事業概要 道路新設改良事業、街路新設改良事業、道路舗装新設事業、道路側溝新設事業

市道宮西1号線道路新設改良事業整備状況写真



(着手前)



(完了)

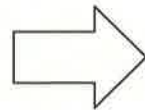
交通安全施設整備事業

- 1 予算額 243,500千円
- 2 目的 交差点改良、歩道設置等の交通安全に寄与する施設の整備を行います。
- 3 効果 交通事故が減少し、安全・安心なまちづくりを推進することができます。
- 4 事業概要 交通安全施設整備事業

市道岩崎県住横内線歩道設置事業整備状況写真



(着手前)



(完了)

地域の水害対策事業

1 予算額 381,492千円

2 目的 水害に強いまちづくり

3 効果 降った雨を速やかに整備された河川に排除するか、
雨水を一時的に貯める施設を整備して一気に下流の
河川に流れ込まないようにすることで、浸水被害を
軽減します。

4 事業概要 河川水路整備事業 298,400千円
野口区水路整備事業、小針川整備事業、
道木川整備事業、手越排水路整備事業等
雨水対策事業 80,100千円
上新町地区等
公共補償事業 2,992千円
新造川等



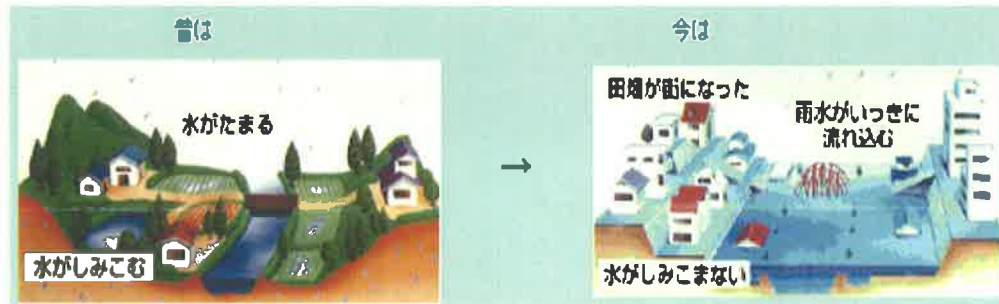
小針川整備事業
(平成24年度施工)



道木川整備事業
(平成24年度施工)



雨水対策事業
(市役所 平成23,24年度施工)



公園整備事業

- 1 予算額 126,494千円
- 2 目的 公園の適正配置に努めるとともに、緑の保全・創出、自然にふれあえる公園を整備改修し、市民に憩いの場を提供します。



3 事業概要

○主な都市公園

	岩崎山公園	三ッ淵南公園
事業年度	平成14年度～	平成23年度～
予算額	22,000千円	8,000千円
事業内容	公園整備工事	実施設計
進捗状況 (H24年度末)	実施設計 実施済み	—

○児童遊園

経年劣化が進む児童遊園を、安心して遊べる児童遊園とするため計画的に施設再整備を行います。

平成23年度～

予算額 71,546千円 5箇所予定

○公園施設長寿命化計画

公園施設の安全性の確保と、ライフサイクルコストの縮減の観点から、長寿命化対策を含んだ維持管理及び改修・更新の計画を策定します。

平成23年度～

予算額 7,600千円 緑道・緑地5箇所

緑のネットワーク整備事業

- 1 予算額 48,000千円
- 2 目的 合瀬川・大山川及び境川は河川の堤防天端等を利用して地域住民が安全で快適に散策やジョギングに利用できるよう整備します。
- 3 効果 緑道整備により、安全な歩行者空間の形成や健康・体力づくり、また、災害時の避難路として利用できます。



4 事業概要

	合瀬川	大山川	境川
事業年度	平成9年度～	平成2年度～	平成19年度～
予算額	20,000千円	5,000千円	23,000千円
整備区間 延長	犬山市境～北名古屋市境 約7.1km	大山～二重掘 約7.9km	大口町境～新小木二丁目 約4.8km
事業内容	整備工事(L=200m)	整備工事(L=220m)	整備工事(L=100m)
進捗状況 (H24年度末)	39.3% (約2,790m)	66.5% (約5,250m)	5.0% (約240m)

新規

小牧駅周辺整備事業

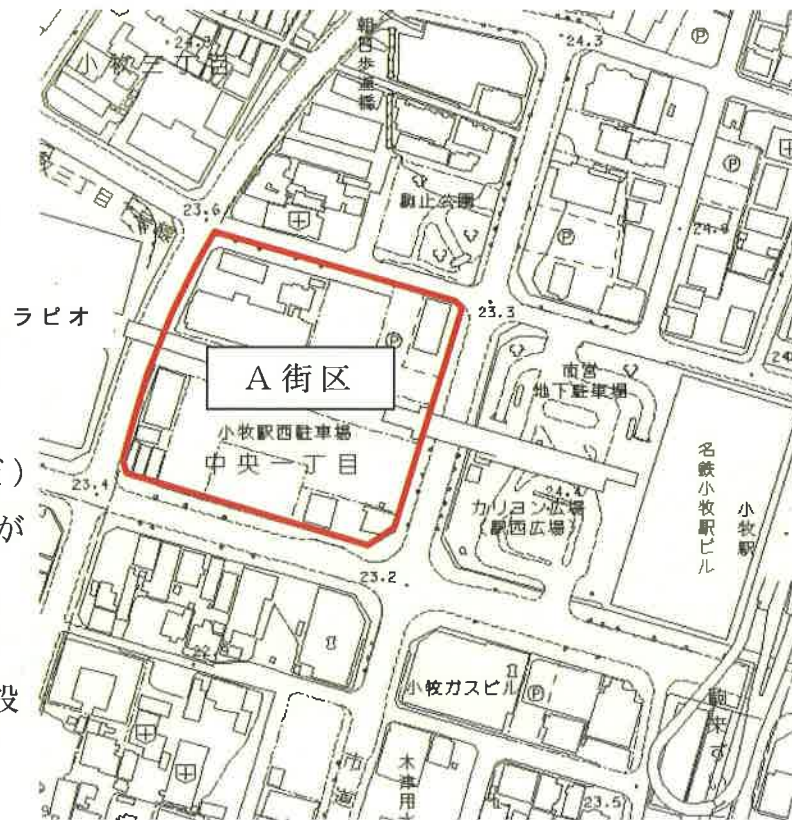
1 予算額 9,278千円

2 目的 市の「まちの顔」である小牧駅周辺について、必要な都市機能の整備を促進し、地域の中心拠点の形成を図ります。

3 効果 居住人口及び来街者の増加、商業振興につながります。

4 事業概要 A街区に建設を予定している複合施設の導入機能（生涯学習機能、協働・交流機能、情報発信機能など）と空間構成について、ワークショップ等を開催しながら、施設整備基本構想を策定します。

また、複合施設に来館する方々の動線検討を行い、必要な歩行者誘導施設について、整備に向けた基本設計を行います。



田県神社前駅駅前整備事業

1 予算額 254,683千円

2 目的 田県神社前駅は小牧駅に次ぐ乗降客を有する主要駅であります。駅前周辺は交通安全上の問題があり、利便性も悪いため、市道布袋内津線の歩道や駅前広場などの公共施設の整備を図ります。

3 効果 地域住民の交通安全を確保するとともに、田県神社前駅の利便性が向上し、当地区の活性化を図ることができます。

4 事業概要 市が所有する未利用地を活用しながら、市道布袋内津線に歩道を設置するとともに、事業区域内に駅前広場や道路などの公共施設を配置計画していきます。

平成25年度は、用地買収約460㎡等を予定しています。

