

# 小 牧 岩 倉 衛 生 組 合

## 地方公共団体実行計画（事務事業編）

平成28年度から平成30年度まで（3年間）

策定 平成29年8月1日

# 地方公共団体実行計画

平成29年8月1日

## I 基本事項

### 1、目的

地球温暖化対策の推進に関する法律第8条の規定にて計画を策定する。

### 2、実行計画推進委員体制

|       |          |        |        |
|-------|----------|--------|--------|
| 評価委員会 | 評価責任者    | 事務局長   | 伊藤 一裕  |
|       | 実行計画責任者  | 業務課長   | 江口 毅   |
|       |          | 総務課長   | 後藤 文寿  |
|       |          | 業務課主幹  | 真田 勝章  |
| 推進検討会 | 実行計画副責任者 | 業務課長補佐 | 三島 喜久男 |
|       | 実行計画推進員  | 施設管理係長 | 熊崎 礎功  |
|       | 事務局      | 総務課専門員 | 永見 昭恵  |
|       |          | 業務課主査  | 佐藤 豪洋  |

### 3、評価対象

- ・実行に当たっての数値管理の評価
- ・温室効果ガスの排出量に関する達成状況の評価
- ・温室効果ガスの抑制に関する達成状況の評価
- ・物品購入時の配慮状況の評価
- ・コピー用紙等の配慮状況の評価
- ・公用車使用の抑制状況の評価
- ・資源・エネルギー使用の配慮状況の評価
- ・再生紙の使用拡大状況の評価
- ・各年度の取組についての評価

### 4、削減年度の設定

- ・基準年は、平成27年度とする。
- ・計画期間は、平成28年度から平成30年度までの3年間とする。
- ・排出量に関する目標

温室効果ガスの排出量を平成30年度までに平成27年度比で3%削減に努める。

## 5、削減対象

- ・実行に当たっての実行可能な数値管理
- ・温室効果ガスの排出量に関する目標
- ・温室効果ガスの抑制に関する主な処置目標
- ・事業部門（ごみ溶融施設、ごみ破碎施設、処分場）
- ・事務部門（管理棟、計量棟）

## 6、環境配慮の取組に関する目標

- ・コピー用紙等に当たっての配慮
- ・再生紙の使用拡大
- ・物品購入時の配慮
- ・資源・エネルギー使用の配慮
- ・公用車使用の抑制
- ・ごみの排出への配慮

## II 評価及び推進体制

組合における地球温暖化対策実行計画の取組の評価及び推進体制は下記の組織図のとおりとする。

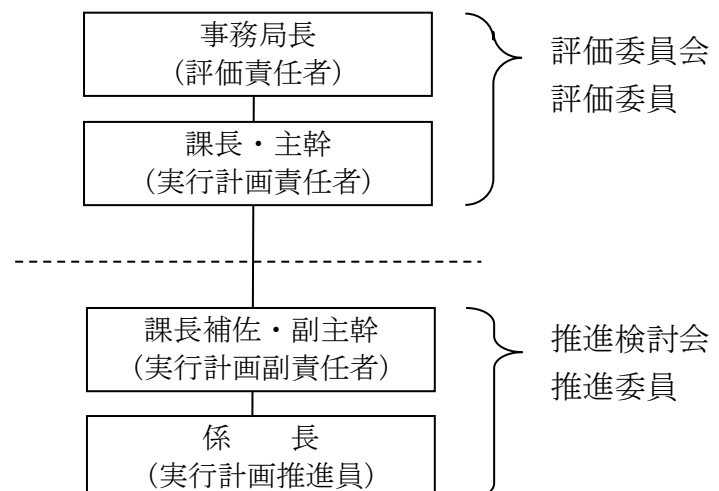
### 1、実行計画の手段

別添の地球温暖化対策実行計画の実行手段に基づき評価を行う。

### 2、推進を図るための措置

実行計画を実行あるものにするため、推進員での推進検討会を6ヶ月に1回開催し、1年に1回評価委員会を開催し、実施に当たっての課題、評価の見直しを行うものとする。

評価及び推進体制の組織図



温室効果ガスの抑制等に関する主な措置対象

| 事務部門          | 平成27年度(基準値)          | 平成30年度(目標値)          | 備考   |
|---------------|----------------------|----------------------|--|
| A4コピー用紙購入量    | 195,000枚             | 189,150枚             | ※平成27年度購入量は700ロールですが、施設見学等、通常業務となった平成28年度の購入量を基準とする。 |
| A3コピー用紙購入量    | 18,000枚              | 17,460枚              |  |
| トイレトペーパー購入量   | ※1,300ロール            | 1,261ロール             |  |
| ガソリン購入量       | 826.36L              | 801.56L              |  |
| 都市ガス使用量(建築関係) | 15.00 m <sup>3</sup> | 14.55 m <sup>3</sup> |  |

| 事業部門(業務)      | 平成27年度(基準値)           | 平成30年度(目標値)           | 備考 |
|---------------|-----------------------|-----------------------|----|
| 管理棟電力使用量      | 146,590 kwh           | 142,192 kwh           |    |
| ガソリン購入量       | 19.0 L                | 18.4 L                |    |
| 軽油購入量         | 899 L                 | 872 L                 |    |
| 混合ガソリン購入量     | 20.0 L                | 19.4 L                |    |
| プロパン使用量(処分場)  | 17.6 m <sup>3</sup>   | 17.0 m <sup>3</sup>   |    |
| 都市ガス使用量(建築関係) | 15,322 m <sup>3</sup> | 14,862 m <sup>3</sup> |    |

| 事業部門(プラント) | 平成27年度(基準値)            | 平成30年度(目標値)            | 備考 |
|------------|------------------------|------------------------|----|
| 電力使用量      | 767,160 kwh            | 744,145 kwh            |    |
| 都市ガス使用量    | 531,050 m <sup>3</sup> | 515,118 m <sup>3</sup> |    |
| コークス使用量    | 1,675,068 kg           | 1,624,815 kg           |    |
| 重油購入量      | 0 L                    | 0 L                    |    |
| 電気使用量(処分場) | 396,030 kwh            | 384,149 kwh            |    |

平成29年度の実績について

- ・環境にやさしい実行ある目標を掲示し職員に喚起
- ・夏場の管理棟壁面緑化
- ・エネルギー管理標準に基づく冷暖房温度設定による管理

温室効果ガスの抑制等に関する実行に当たっての数値管理表

| 事 務 部 門       | 平成27年度 (基準値)             | 平成28年度 (実績値)                | 平成29年度 (目標値)                | 平成30年度 (目標値)                 |
|---------------|--------------------------|-----------------------------|-----------------------------|------------------------------|
| A 4 コピー用紙購入量  | 【基準】 195,000 枚           | 【-21.8%】 152,500 枚          | 【-2.0%】 191,100 枚           | 【-3.0%】 189,150 枚            |
| A 3 コピー用紙購入量  | 【基準】 18,000 枚            | 【-33.3%】 12,000 枚           | 【-2.0%】 17,640 枚            | 【-3.0%】 17,460 枚             |
| トイレットペーパー購入量  | 【基準】 ※1,300 ロール          | 【+85.7%】 1,300 ロール          | 【-2.0%】 1,274 ロール           | 【-3.0%】 1,261 ロール            |
| ガソリン購入量 (公用車) | 【基準】 826.36 L            | 【+10.3%】 911.76 L           | 【-2.0%】 809.83 L            | 【-3.0%】 801.56 L             |
| 都市ガス使用量 (管理棟) | 【基準】 15.0 m <sup>3</sup> | 【-86.7%】 2.0 m <sup>3</sup> | 【-2.0%】 14.7 m <sup>3</sup> | 【-3.0%】 14.55 m <sup>3</sup> |

| 事 業 部 門 ( 業 務 )       | 平成27年度 (基準値)               | 平成28年度 (実績値)                  | 平成29年度 (目標値)                  | 平成30年度 (目標値)                  |
|-----------------------|----------------------------|-------------------------------|-------------------------------|-------------------------------|
| 管理棟電力使用量              | 【基準】 146,590 kwh           | 【-6.7%】 136,770 kwh           | 【-2.0%】 143,658 kwh           | 【-3.0%】 142,192 kwh           |
| ガソリン購入量 (リフト・動力噴霧機)   | 【基準】 19.0 L                | 【-100%】 0 L                   | 【-2.1%】 18.6 L                | 【-3.2%】 18.4 L                |
| 軽油購入量 (ダンプ・ホイールローダー等) | 【基準】 899 L                 | 【+358%】 900 L                 | 【-2.0%】 881 L                 | 【-3.0%】 872 L                 |
| 混合ガソリン購入量 (刈払機)       | 【基準】 20.0 L                | 【-5.3%】 18.0 L                | 【-2.0%】 19.6 L                | 【-3.0%】 19.4 L                |
| プロパン使用量 (処分場)         | 【基準】 17.6 m <sup>3</sup>   | 【-25.0%】 13.2 m <sup>3</sup>  | 【-2.3%】 17.2 m <sup>3</sup>   | 【-3.4%】 17.0 m <sup>3</sup>   |
| 都市ガス使用量 (建築関係)        | 【基準】 15,322 m <sup>3</sup> | 【+3.1%】 15,802 m <sup>3</sup> | 【-2.0%】 15,015 m <sup>3</sup> | 【-3.0%】 14,862 m <sup>3</sup> |

| 事 業 部 門 ( プ ラ ン ト ) | 平成27年度 (基準値)                | 平成28年度 (実績値)                   | 平成29年度 (目標値)                   | 平成30年度 (目標値)                   |
|---------------------|-----------------------------|--------------------------------|--------------------------------|--------------------------------|
| 電力使用量 (溶融・破碎設備)     | 【基準】 767,160 kwh            | 【+37.6%】 1,055,320 kwh         | 【-2.0%】 751,816 kwh            | 【-3.0%】 744,145 kwh            |
| 都市ガス使用量             | 【基準】 531,050 m <sup>3</sup> | 【-6.3%】 497,393 m <sup>3</sup> | 【-2.0%】 520,429 m <sup>3</sup> | 【-3.0%】 515,118 m <sup>3</sup> |
| コークス使用量             | 【基準】 1,675,068 kg           | 【-9.9%】 1,509,061 kg           | 【-2.0%】 1,641,566 kg           | 【-3.0%】 1,624,815 kg           |
| 重油購入量 (非常用発電機)      | 【基準】 0 L                    | 【%】 0 L                        | 【-2.0%】 0 L                    | 【-3.0%】 0 L                    |
| 水処理設備電気使用量 (処分場)    | 【基準】 396,030 kwh            | 【-9.1%】 359,859 kwh            | 【-2.0%】 388,109 kwh            | 【-3.0%】 384,149 kwh            |

※平成27年度購入量は700ロールですが、施設見学等、通常業務となった平成28年度購入量を基準とする。 【 】内は削減率

# 環境にやさしい実行のある目標

## 【職員1人ひとりが気にかけて率先できるエコ目標】

### (1) 印刷用紙等の使用

- ・印刷ミスの防止を図る。
- ・両面コピーの徹底を図る。
- ・会議資料の適正部数及び簡素化を念頭におく。
- ・不必要なコピーや打ち出しを控える。
- ・パソコンを活用し、文書・資料の共有化を図る。

### (2) 再生用紙等の使用

- ・印刷ミス、不要用紙の裏面を活用する。
- ・カレンダー・広告用紙の裏面を活用する。

### (3) 物品の使用

- ・長期間使用できるように、物品を大切に使用する。

### (4) 電気・燃料の使用

- ・照明は必要最小限の点灯にとどめ、必要時のみの点灯を徹底する。
- ・ブラインド等の有効利用により明かり、室温の調節を行う。
- ・パソコンの電源プランは、省電力モードに設定する。
- ・夜間使用しないOA機器は、電源を切る。
- ・エレベーターの使用は控え、階段を利用するように努める。
- ・トイレ、風呂、洗濯等は、節水に努める。
- ・室温設定は、夏場「**28℃**」、冬場「**20℃**」を目安とし過度の冷暖房を控える。
- ・人のいない場所の冷暖房は切る。
- ・残業は、短時間で効率良く仕事を行う。

### (5) 公用車の使用

- ・燃費の良い運転に努める。
- ・ハイブリッド車等、低燃費車を優先的(距離を考慮)に使用する。
- ・タイヤの空気圧は適正に調節を行う。
- ・近距離時の使用は控える。
- ・公共交通機関を積極的に利用する。

### (6) ごみの排出

- ・事務室、制御室等から出るごみの減量と抑制に努める。
- ・古紙等リサイクル可能なものは、リサイクルに努める。

# 環境にやさしい実行のある目標

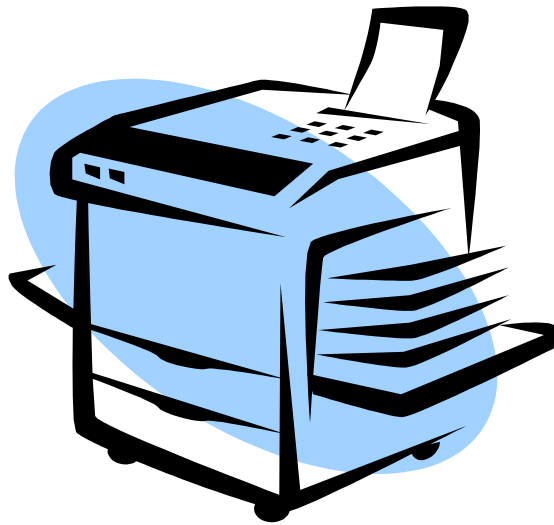
地方公共団体実施計画推進検討会

## 【職員1人ひとりが気にかけて率先できるエコ目標】



### (1) 印刷用紙等の使用

- ・印刷ミスの防止を図る。
- ・両面コピーの徹底を図る。
- ・会議資料の適正部数及び簡素化を念頭におく。
- ・ unnecessary コピーや打ち出しを控える。
- ・電子媒体を活用し、文書・資料の共有化を図る。



### (2) 再生用紙等の使用

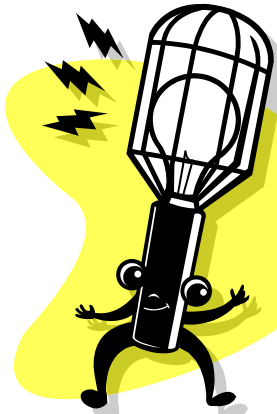
- ・印刷ミス、不要用紙の裏面を活用する。
- ・カレンダー・広告用紙の裏面を活用する。

### ※ コピー機の打ち損じ、裏面の利用について

- ・同じコピー機、同じプリンターのものであれば裏面可能。
- ・コピー機で打ち損じた紙はプリンターで裏面可能。
- ・プリンターで打ち損じた紙は、コピー機で使用不可。  
(コピー機とプリンターではインクの溶ける温度が違う)

### (3) 物品の使用

- ・長期間使用できるように、物品を大切に使用する。



### (5) 公用車の使用

- ・燃費の良い運転に努める。
- ・低公害車や低燃費車を優先的（距離を考慮）に使用する。
- ・タイヤの空気圧は適正に調節を行う。
- ・近距離時の使用は控える。
- ・公共交通機関を積極的に利用する。

### (4) 電気・燃料の使用

- ・照明は必要最小限の点灯にとどめ、必要時のみの点灯を徹底する。
- ・ブラインド等の有効利用により明かり、室温の調節を行う。
- ・席を立つときは、パソコン画面の電源をこまめに切る。
- ・パソコンの電源プランは、省電力モードに設定する。
- ・夜間使用しないOA機器は、電源を切る。
- ・エレベーターの使用は控え、階段を利用するように努める。
- ・トイレ、風呂等は、節水に努める。
- ・室温設定は、夏場「28℃」、冬場「20℃」を目安に過度の冷暖房を控える。
- ・人のいない場所の冷暖房は切る。
- ・残業は、短時間で効率良く仕事を行う。



### (6) ごみの排出

- ・事務室、制御室等から出るごみの減量と抑制に努める。
- ・古紙等リサイクル可能なものは、リサイクルに努める。

