

1. スtockヤード、計量棟建設期間中

仮囲い：337m
 シートゲート：4箇所
 交通誘導員：4人
 期間：8ヶ月

ストックヤード

ごみ溶融施設

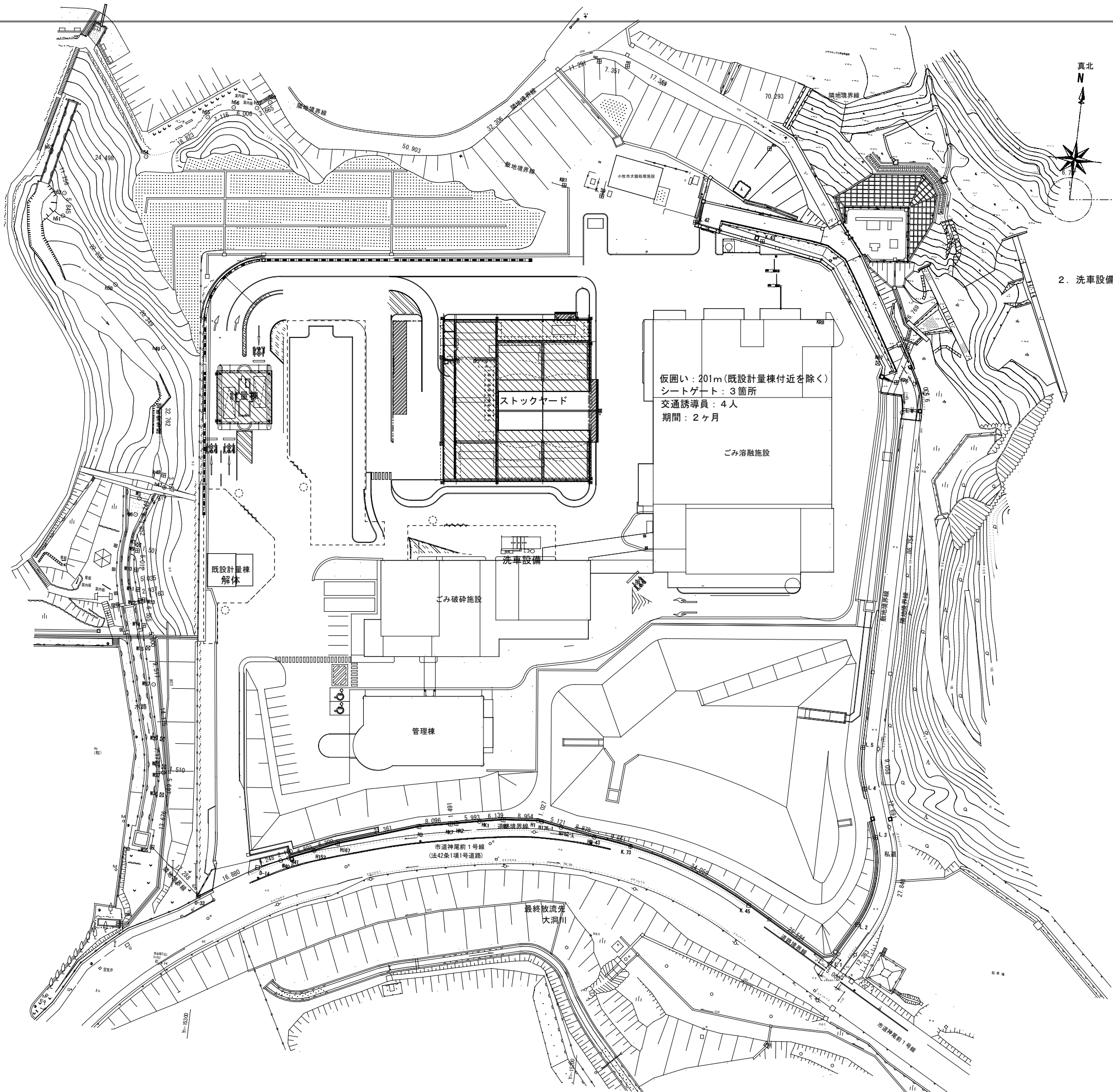
ごみ破砕施設

管理棟

既設計量棟

最終放流先
 大洞川

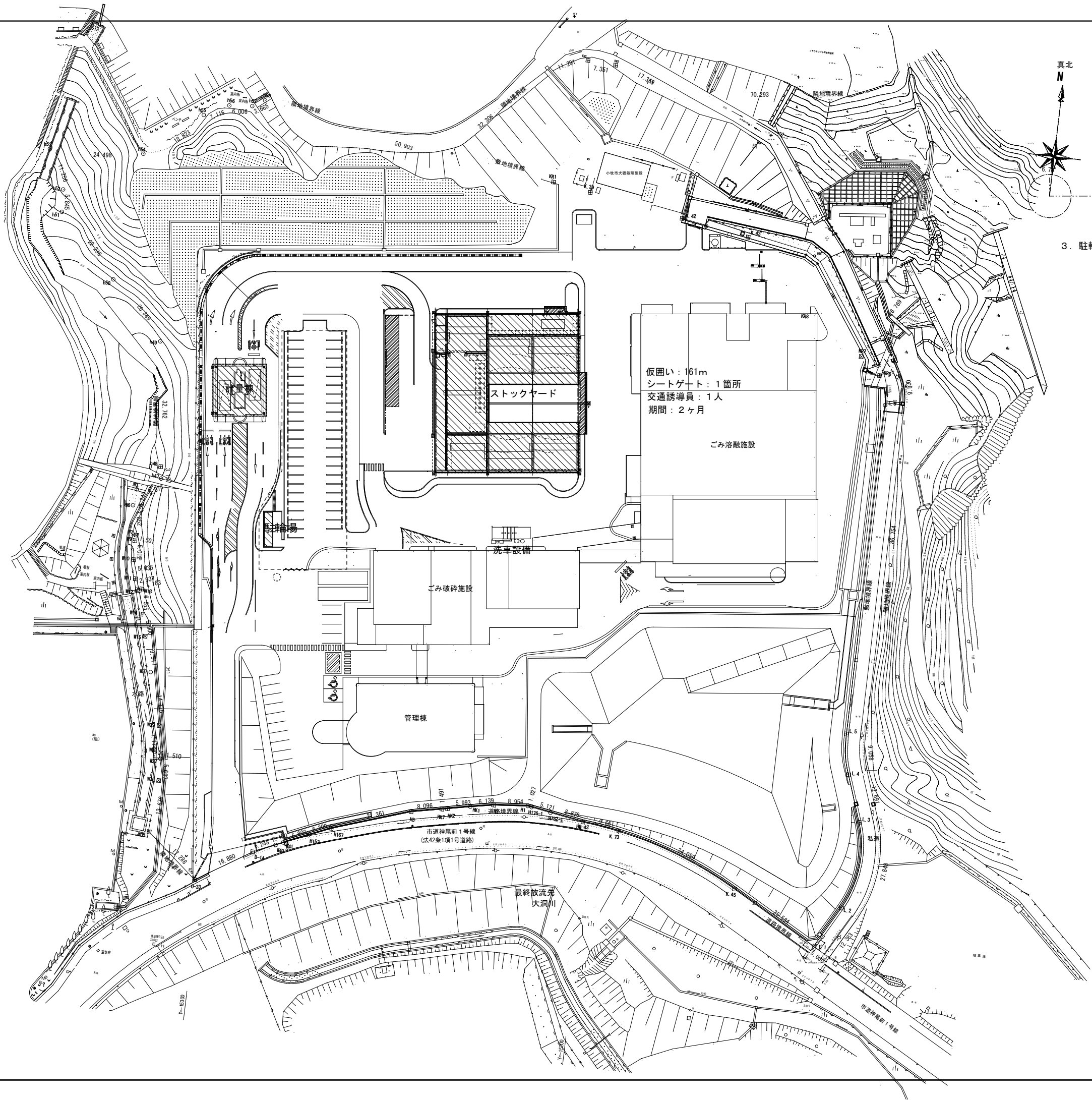
	工事名称 旧工場棟解体及びストックヤード等整備工事		
	図面名称 スtockヤード等整備工事仮設範囲図(1)		
検 図 製 図	図面番号 No. 18回答添付1	縮尺 S=1:1000	
一級建築士登録第 号	小 牧 岩 倉 衛 生 組 合	作成 平成28年 7月	



2. 洗車設備他、外構工事期間中【既設計量棟解体付近は除く(解体工事に含む)】

仮囲い：201m(既設計量棟付近を除く)
 シートゲート：3箇所
 交通誘導員：4人
 期間：2ヶ月

	工事名称 旧工場棟解体及びストックヤード等整備工事	
	図面名称 スtockヤード等整備工事仮設範囲図(2)	
一級建築士登録第 号	図面番号 No. 18回答添付2	縮尺 S=1:1000
	小牧 岩 倉 衛 生 組 合	作成 平成28年 7月



3. 駐輪場他、外構工事期間中

	工事名称 旧工場棟解体及びストックヤード等整備工事	
	図面名称 スtockヤード等整備工事仮設範囲図(3)	
検 図 製 図	図面番号 No. 18回答添付3	縮尺 S=1:1000
一級建築士登録第 号	小 牧 岩 倉 衛 生 組 合	作成 平成28年 7月