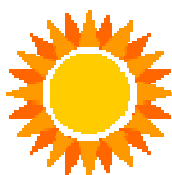


平成23年度 小牧市住宅用太陽光発電システム 設置費補助事業のご案内



予約受付開始日時

平成23年4月1日（金）
午前8時30分～（先着順）

受付場所

環境対策課（小牧市役所 南庁舎2階）

小牧市



平成23年度住宅用太陽光発電システム設置費補助金

○補助金の対象者

次の条件を全て満たす方

1. 平成23年度中に、市内で自ら居住する住宅にシステムを設置、または建売住宅供給者等から市内のシステム付き住宅（店舗等との併用住宅を含む）を購入すること
2. 申請者本人が太陽光契約を締結すること
3. 市税を滞納していないこと
4. 過去に一度も補助を受けていないこと

○補助金の額

補助対象の額は、**6万円**にシステムを構成する太陽電池モジュールの最大出力値（単位はkWとし、小数点以下第2位未満を切り捨てる。出力4kWを超えるシステムにあっては、最大出力値に替えて4kWとする）を乗じて得た額とします。

※最大限度額は**24万円**で、千円未満は切り捨てとします。

○手続の方法

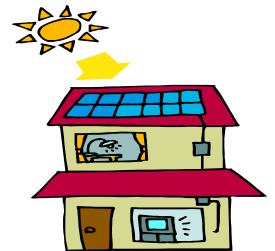
1 補助金交付の予約申請

システム設置工事に着手する前に、補助金交付予約申請書に以下の書類を添付して提出してください。

- (1) 対象システムの仕様書（太陽電池の型式、最大出力値、使用枚数等が明記されているもの）
- (2) 経費の内訳が明記されている工事請負契約書の写し又は機器売買契約書の写し
- (3) 工事着手前の現況写真（住宅の全景含む）
- (4) 設置場所の地図（住宅地図等の詳細がわかるもの）
- (5) 最新年度（納期末到来の場合は前年度）の納税証明書（市町村税の滞納がないことが証明されているもの）

※注意事項

- ・ 郵送では受け付けません。直接環境対策課へ提出してください。
- ・ 受付は先着順に行います。



2 システム設置工事終了後の実績の報告

システムの設置を完了したときは、完了後速やかに、補助金交付申請書兼実績報告書に以下の書類を添付して提出してください。

- (1) 領収書の写し及び領収書内訳の写し
- (2) 電力会社との太陽光契約の締結に関する通知の写し
- (3) 対象システムの設置状態を示す写真（住宅の全景含む）
- (4) システムを設置した住宅に居住していることを示す住民票（実績報告書の提出日から遡って3ヶ月以内に取得したもの）

※予約申請をした年度内に設置を完了し、平成24年3月30日（金）までに、実績報告書の提出がされていない場合は、補助金が交付されません。

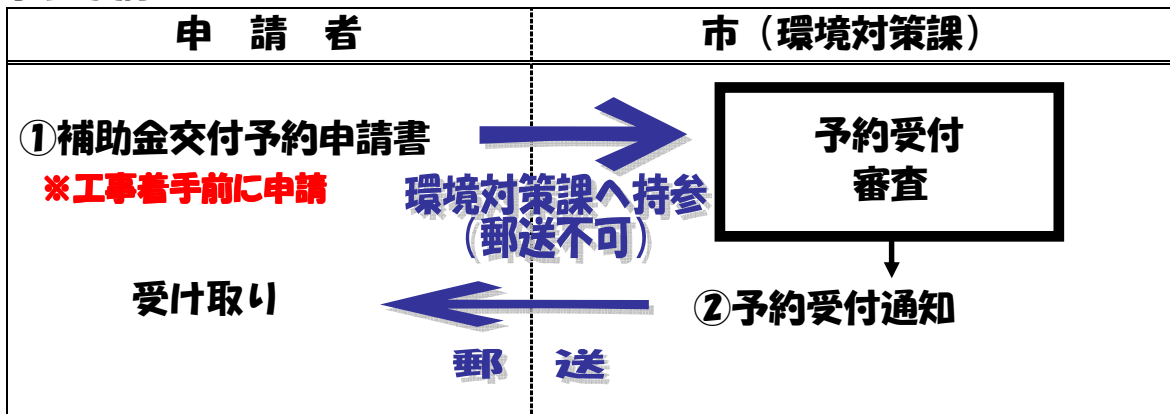
3 補助金の請求

補助金交付決定の通知を受けたときは、速やかに、補助金交付請求書に以下の書類を添付して提出してください。この請求に基づき、補助金を交付します。

- (1) 補助金交付を受ける振込先口座が分かる書類（通帳の写し等）

補助金申請手続きフロー

工事着手前



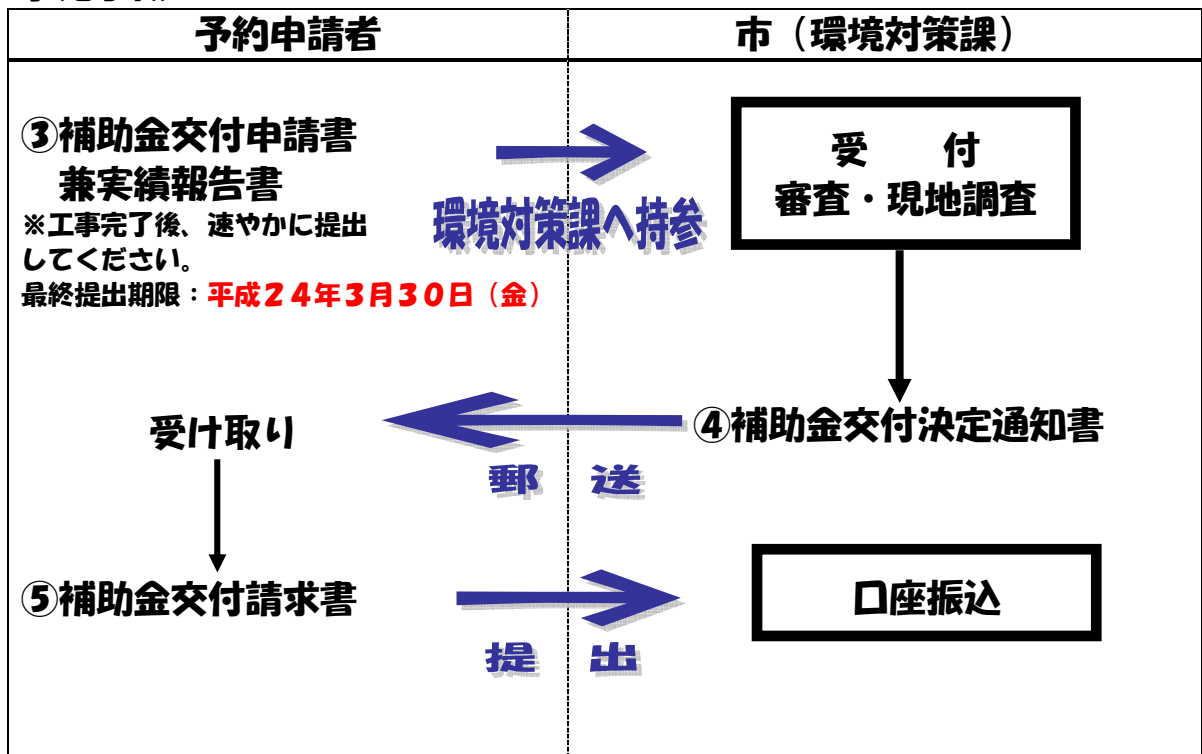
※予約受付通知後、システムの設置を中止する場合、又補助金交付申請予定額の増減に係る計画内容の変更を行う場合は、変更前にシステム変更承認申請書を提出してください。
⇒市から「変更承認通知書」により承諾を受けます。

工事着手・完了

地球に優しい暮らし始めませんか？



工事完了後



補助金の振込みは、補助金交付請求書を受付後、約1ヶ月後となります。

太陽光発電システムの特徴

①環境負荷の少ない発電

発電過程において、CO₂や NO_xなどの排出物質を出さないクリーンなエネルギーです。

- 一般的な 3kW のシステムでは、火力発電と比較して、1年間約 2.4 t の CO₂ (灯油で約 940 ㍲燃焼分) が削減できます。

②無尽蔵の太陽エネルギー

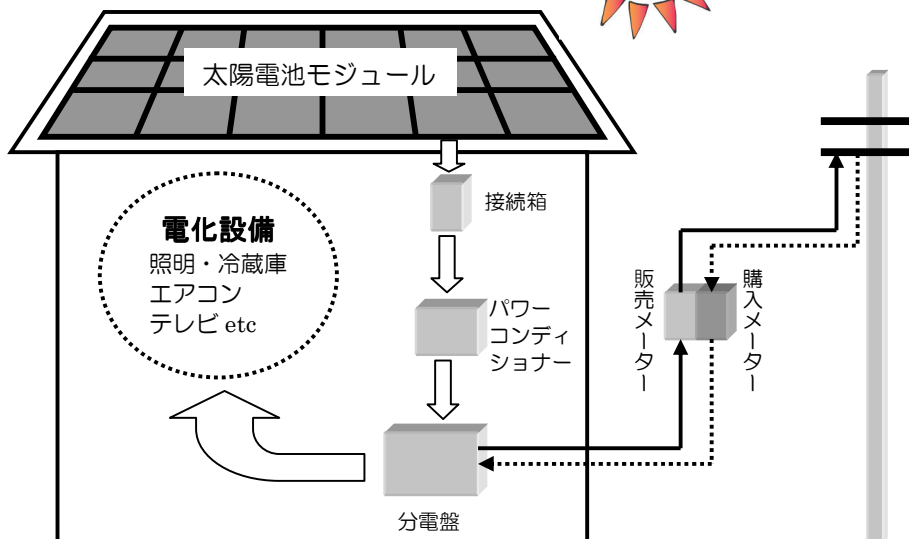
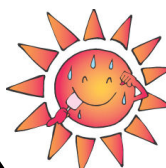
太陽は、地球上に豊かな光エネルギーを常に照射しています。これは、石油などの化石燃料と違い、将来的にもなくなることはない無限のエネルギーなのです。

③設置の効果

設置条件にもよりますが、3kW のシステムを設置した場合、発電量は1年約 3,000kWh で、家族4人の標準家庭の年間消費量に匹敵し、約8万円の節約となります。



太陽光発電システムのイメージ図



《問合せ先》小牧市役所 環境交通部 環境対策課 政策推進係
〒485-8650 小牧市堀の内一丁目1番地 (南庁舎2階)
TEL 0568-76-1181